

Zeitschrift: Technique agricole Suisse
Herausgeber: Technique agricole Suisse
Band: 38 (1976)
Heft: 15

Rubrik: Les responsables de l'ASETA

Nutzungsbedingungen

Die ETH-Bibliothek ist die Anbieterin der digitalisierten Zeitschriften auf E-Periodica. Sie besitzt keine Urheberrechte an den Zeitschriften und ist nicht verantwortlich für deren Inhalte. Die Rechte liegen in der Regel bei den Herausgebern beziehungsweise den externen Rechteinhabern. Das Veröffentlichen von Bildern in Print- und Online-Publikationen sowie auf Social Media-Kanälen oder Webseiten ist nur mit vorheriger Genehmigung der Rechteinhaber erlaubt. [Mehr erfahren](#)

Conditions d'utilisation

L'ETH Library est le fournisseur des revues numérisées. Elle ne détient aucun droit d'auteur sur les revues et n'est pas responsable de leur contenu. En règle générale, les droits sont détenus par les éditeurs ou les détenteurs de droits externes. La reproduction d'images dans des publications imprimées ou en ligne ainsi que sur des canaux de médias sociaux ou des sites web n'est autorisée qu'avec l'accord préalable des détenteurs des droits. [En savoir plus](#)

Terms of use

The ETH Library is the provider of the digitised journals. It does not own any copyrights to the journals and is not responsible for their content. The rights usually lie with the publishers or the external rights holders. Publishing images in print and online publications, as well as on social media channels or websites, is only permitted with the prior consent of the rights holders. [Find out more](#)

Download PDF: 11.12.2025

ETH-Bibliothek Zürich, E-Periodica, <https://www.e-periodica.ch>

Les responsables de l'ASETA

La 50ème Assemblée des délégués du 25 septembre 1976, à Fribourg, a procédé, après 4 ans, aux nominations statutaires. Les membres et fonctionnaires mentionnés ci-après seront donc responsables de la bonne marche de l'ASETA jusqu'à fin septembre 1980:

Comité central

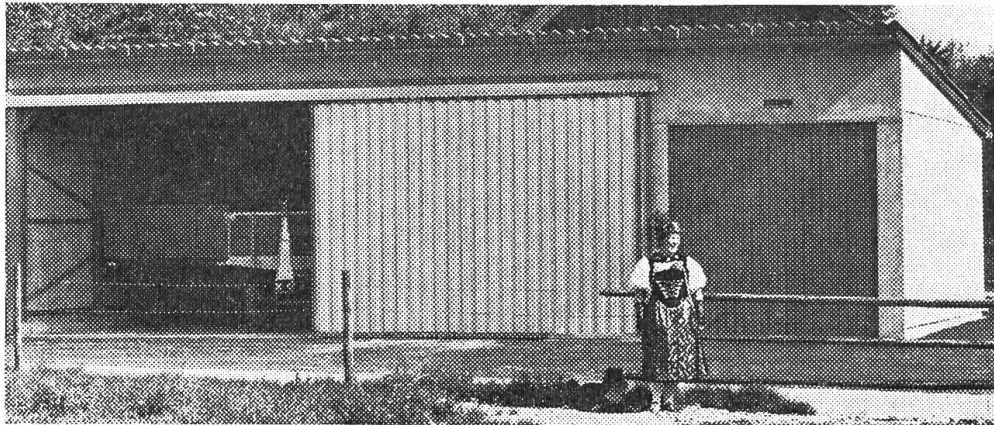
- * H. Bächler, Morat FR (Président central)
- * G. Pottu, Malval GE (Vice-président)
- * G. Ammann, Gossau SG
 - T. Bitzi, Cham ZG
 - R. Chollet, Gy GE
 - M. Constantin, Sion VS
 - J. Fatzer, Neukirch-Egnach TG
 - A. Föhn, Schwyz SZ
 - P. Gasser, Sarnen OW
 - F. Gerber, Schüpfen BE (CT 3)
 - J. Grélat, Porrentruy J

- N. Issler, Landquart GR
- B. Hasler, Ruggell FL
- * P. Horst, Busswil BE
- * H. Leibundgut, St. Urban LU
 - H. Marti, Othmarsingen AG
 - V. Monhart, Unterschlatt TG (CT 1)
- * J. Oehninger, Adlikon ZH
 - H. Ryser, Oberwil BL (CT 1)
 - K. Schäfer, Liestal BL (BL+BS)
 - F. Schleppi, Lignières NE
 - W. Schnyder, Breganzona TI
 - R. Sury, Riedholz SO
- * M. Tardy, St-Prex VD
 - P. Trachsel, Flamatt FR
 - W. Zimmermann, Ennetmoos NW

*) = Membre du Comité directeur

Commission de vérification des comptes

- J. Roy, Porrentruy J (Président)
- H. Bircher, Hagendorn ZG
- P. Zimmerli, Wildegg AG (Réviseur permanent)



Grands Garages et Hangars à machines

- **Systèmes à éléments** en différentes largeurs et profondeurs
- **à choix** avec portes basculantes ou glissantes en plusieurs grandeurs
- Construction solide en acier avec parois en **Eternit** ou exécution entièrement métallique
- **Montage clé en main** dans toute la Suisse

Appelez nos succursales:

J.L. Piguet, Payerne 037 - 61 15 00
W. Ryser, Courtételle 066 - 22 43 37

ALTHAUS+CO AG 

3423 ERSIGEN, Tél. 034 45 21 62/63

B. Schaefroth, Ettingen BL (1er Suppléant)
R. Tschanz, Valangin NE (2ème Suppléant)

Commission technique 1

(questions techniques de caractère général)

V. Monhart, Unterschlatt TG (Président)
K. Hatt, Schaffhouse
F. Hirter, Safenwil AG
A. Lippuner, Marly FR
L. Moos, Schongau LU
R. Mumenthaler, Wimmis BE
R. Studer FAT, Tänikon TG
J.P. Zahnd, La Chaux-de-Fonds NE

Commission technique 2 (questions concernant les propriétaires de moissonneuses-batteuses)

H. Ryser, Oberwil BL (Président)
F. Büttikofer, Limpach BE
E. Guidoux, Cronay VD
H. Marti, Othmarsingen AG
E. Meier, Wiesendangen ZH

Commission technique 3 (questions intéressant les communautés d'utilisation de matériels agricoles)

F. Gerber, Schüpfen BE (Président)
H. Hodel, Schönenwerd SO
P. Müri, Gränichen AG
O. Schwarzer, Wülflingen ZH
N. Wolfisberg, Hohenrain LU

Commission technique 4 (questions en relation avec la formation professionnelle des sociétaires)

H. Bächler, Morat FR (Président)
F. Lachat, Courroux J
K. Schib, Frick AG (ECA)
K. Schmid, Hohenrain LU (ECAM)
R. Studer, Tänikon TG (FAT)
J. Widmer, Berne (DA)
W. Herzig, Berne (DA)
+ W. Bühler, Riniken AG, avec voix consultative
+ J.J. Romang, Apples VD, avec voix consultative

Fonctionnaires

Directeur: R. Piller, Brougg
Directeur adjoint: W. Bühler, Riniken
Rédacteur: R. Piller, Brougg
Chef du Centre 1: W. Bühler, Riniken
Chef du Centre 2: J.J. Romang, Apples



Vitrine de la technique agricole

Foire Suisse de la machine agricole

Sous le signe du libre jeu de la concurrence, 120 exposants présentent les produits suivants, fabriqués en Suisse ou importés de douze pays: Des équipements pour écuries et fermes – toutes les machines de culture – les différents systèmes et marques de semoirs et distributeurs d'engrais – la multitude des machines de récolte et des dispositifs de déchargement – des tracteurs avec traction sur les 2 ou 4 roues, ainsi que des modèles spéciaux – des transporters – des pulvérisateurs pour vergers et vignes, etc... Vous trouverez à Lausanne la gamme complète des machines agricoles conçues pour tous les secteurs de production et adaptées à tous les genres d'exploitation.

**10 – 15 février 1977
Lausanne**

Halles chauffées du Comptoir Suisse. Ouvert de 09.00 à 18.00 h. Carte journalière: Fr. 5.-. Militaires et adolescents: Fr. 2.50. Entrée gratuite pour épouses, enfants, élèves des établissements d'enseignement agricole. Billets CFF à prix réduits pendant le week-end. Arrangements forfaitaires proposés par l'Office de tourisme de Lausanne (tél. 021 27 73 21).