

**Zeitschrift:** Technique agricole Suisse  
**Herausgeber:** Technique agricole Suisse  
**Band:** 37 (1975)  
**Heft:** 1

**Buchbesprechung:** Bibliographie

### **Nutzungsbedingungen**

Die ETH-Bibliothek ist die Anbieterin der digitalisierten Zeitschriften auf E-Periodica. Sie besitzt keine Urheberrechte an den Zeitschriften und ist nicht verantwortlich für deren Inhalte. Die Rechte liegen in der Regel bei den Herausgebern beziehungsweise den externen Rechteinhabern. Das Veröffentlichen von Bildern in Print- und Online-Publikationen sowie auf Social Media-Kanälen oder Webseiten ist nur mit vorheriger Genehmigung der Rechteinhaber erlaubt. [Mehr erfahren](#)

### **Conditions d'utilisation**

L'ETH Library est le fournisseur des revues numérisées. Elle ne détient aucun droit d'auteur sur les revues et n'est pas responsable de leur contenu. En règle générale, les droits sont détenus par les éditeurs ou les détenteurs de droits externes. La reproduction d'images dans des publications imprimées ou en ligne ainsi que sur des canaux de médias sociaux ou des sites web n'est autorisée qu'avec l'accord préalable des détenteurs des droits. [En savoir plus](#)

### **Terms of use**

The ETH Library is the provider of the digitised journals. It does not own any copyrights to the journals and is not responsible for their content. The rights usually lie with the publishers or the external rights holders. Publishing images in print and online publications, as well as on social media channels or websites, is only permitted with the prior consent of the rights holders. [Find out more](#)

**Download PDF:** 05.02.2026

**ETH-Bibliothek Zürich, E-Periodica, <https://www.e-periodica.ch>**



L'élévateur autotracté à fourche Faun-Termit K 431 — véhicule tous-terrains — mis en œuvre dans une scierie.

et de ses possibilités d'emploi — qu'à un chariot autotracté à fourche utilisé dans l'industrie. Il faut que les caractéristiques qu'il possède permettent à un acquéreur de le mettre en œuvre avec succès même dans des conditions difficiles. Ces caractéristiques jouent un rôle déterminant et sont faciles à énumérer, car l'expérience a montré ce dont il faut disposer pour pouvoir faire face à toutes les situations. Elles sont les suivantes:

1. Quatre roues motrices (elles augmentent l'adhérence et permettent d'utiliser la totalité du poids de la machine pour la traction)
2. Direction par châssis articulé (l'articulation centrale confère à la machine la plus grande manœuvrabilité possible)
3. Pneus larges (ils permettent d'exécuter les travaux même sur des sols plastiques de faible portance)
4. Haute garde au sol (cette garde au sol étant de plus de 50 cm, elle empêche le véhicule de s'immobiliser sur un obstacle)
5. Puissance de traction suffisante (elle correspond au poids de la machine et rend le travail possible sur tout terrain)
6. élévation et abaissement à la verticale (ainsi la charge monte et descend dans le prolongement des paliers de roue)

C'est en équipant en conséquence l'élévateur à fourche en question, pour satisfaire aux exigences des utilisateurs, qu'il a été possible de lancer le Faun-Termit K 431 sur le marché après avoir procédé à de longues expérimentations pratiques. Il s'agit d'une véritable machine tous-terrains qui offre une solution de rechange aux entreprises concernées.

### Spécifications techniques

Force portante maximale	3 mkgf / 500 m
Hauteur de levage maximale	6 m
Garde au sol	51 cm
Poids total	6850 kgf
Puissance du moteur	51 ch DIN
Transmission réversible	4 vitesses
Direction	par châssis articulé
Traction	4 roues motrices
Format des pneus AV et AR	14.9 — 24 (PR 10)

## Bibliographie

Vient de paraître aux Editions Mondo

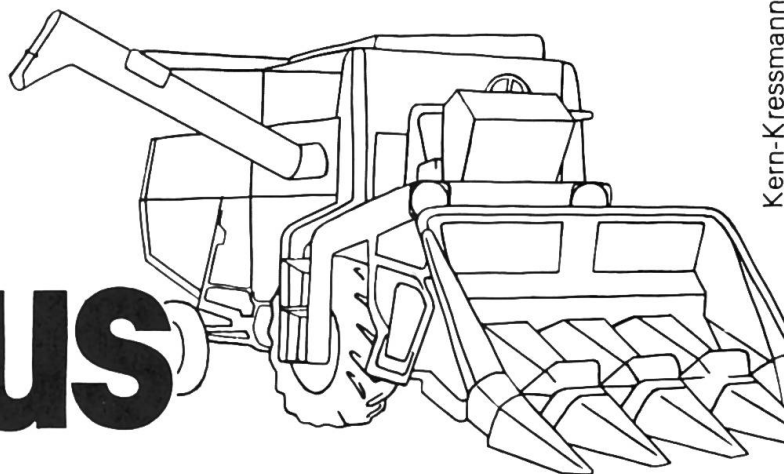
### «Tsiganes, nomades mystérieux»

«Je ne sais si les Tsiganes ont un avenir, mais s'ils doivent en avoir un, celui-ci me paraît bien sombre et incertain».

Ainsi s'exprime l'écrivain Tsigane, Matéo Maximoff, coauteur du dernier livre paru aux Editions Mondo. Coauteur en effet, puisque cinq autres spécialistes du phénomène Tsigane ont — sous la direction de Monsieur Karl Rinderknecht — conjugué leurs connaissances pour réaliser cet ouvrage, qui devrait faire date. Ce, d'autant plus que la littérature sur le sujet est plutôt rare.

Il faut dire que l'existence des Tsiganes est complexe, difficile à cerner parce que secrète et infiniment diversifiée. On estime leur nombre entre cinq et dix millions dans le monde entier et dans chaque pays ce peuple, essentiellement nomade, est aux prises avec le problème permanent de la sédentarisation forcée. En fait, la lecture de ce livre nous fait assister à la confrontation de deux systèmes de vie fondamentalement différents, opposés sur tous

(Suite à la page 29)



# Tous à Lausanne



**du 13 au 18 février 1975  
pour visiter la Foire suisse  
de la machine agricole**

Une décision mûrement réfléchie et solidement motivée est toujours profitable. C'est pourquoi vous vous instruirez en visitant les halles spacieuses (30 000 m<sup>2</sup>) bien éclairées et chauffées du Palais de Beaulieu. 110 exposants présenteront, sous le signe du libre jeu de la concurrence, des tracteurs, machines, outils, matériels et véhicules agricoles fabriqués en Suisse ou importés de 12 pays. Une occasion unique de comparer, de se documenter et de choisir en toute connaissance de cause.

Les halles chauffées du Comptoir Suisse sont ouvertes de 09.00 à 18.00. Entrée Fr. 5. —, épouses et enfants gratis, jeunes gens et militaires Fr. 2.50. Arrangements pour entrées collectives. (Réservation tél. 031 / 22 61 51)

**Association suisse des fabricants et  
commerçants de machines agricoles**

## Epargnez, vous aussi!

Nombreux sont les agriculteurs froidement calculateurs qui sont devenus des fidèles de DEUTZ. Parce qu'en exploitation sévère et permanente, ils ont épargné des montants substantiels – grâce à la robustesse, à l'entretien

minime et à la sobriété du matériel DEUTZ. Grâce aussi à notre Service assuré par du personnel hautement compétent et établi dans la région. Maintenant, DEUTZ propose des tracteurs très étudiés et répondant aux exigences de puissance accrue posées pour la catégorie moyenne. Le surcroît de

puissance a encore amélioré la vitesse de travail et la maniabilité des tracteurs DEUTZ. Comme sur tous les DEUTZ, le robuste moteur est refroidi par air; résultat

d'une expérience portant sur plus de 50 ans. Chez DEUTZ, la nouvelle catégorie moyenne mérite pleinement la désignation de "coupe-coûts".

# La nouvelle catégorie

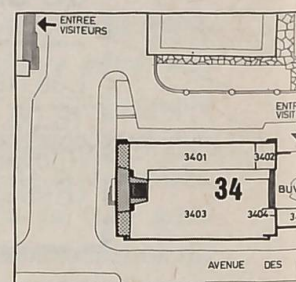


Produits du groupe KHD

## Deutz à la Foire Suisse du 13 au 18 février

### Qu'y exposerons-nous?

- l'ensemble de la gamme des tracteurs Deutz, comprenant les nouveautés suivantes:
- D 52 06 de 52 CV
- D 62 06 de 60 CV
- D 68 06 de 68 CV
- D 72 06 de 72 CV
- D 130 06 A de 130 CV
- INTRAC 2003 de 60 CV
- INTRAC 2006 de 116 CV
- groupe électrogène de secours ›Tractelec‹ pour accouplement à trois points



### Où nous trouverez

Au stand Hans F. Würgle  
Agence générale Deutz  
Halle 34, stand 3409

**Roulez bien, vous aussi!**

La construction par éléments autoportants débouche sur un centre de gravité surbaissé, mais

avec grande garde au sol; d'où la sécurité DEUTZ, exemplaire. Réduisez par ailleurs l'effort physique: le SYSTEME DEUTZ-TRANSFERMATIC vous

permet d'agir du bout des doigts sur le seul levier commandant le circuit hydraulique: pour lever, abaisser l'outil, ajuster sa profondeur de travail ou la position flottante. Les boîtes à vitesses DEUTZ possèdent un étagement très serré, mais sans chevauchement dans les divers groupes. Encore un petit conseil: observez un peu ceux qui sont des calcula-

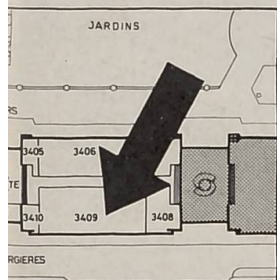
teurs-nés; dorénavant, vous les reconnaîtrez à la couleur inédite de leur tracteur DEUTZ. Alors... roulez bien et épargnez, vous aussi. Nous vous en donnons les moyens. Venez donc nous voir une fois, sans engagement, car...\*

**\*... à elle seule, la course d'essai est un plaisir.**

# ouvelle moyenne



## de la machine agricole 1975 à Lausanne



**Nous nous réjouissons de vous accueillir!**

Sur une aire de présentation de plus de 560 m<sup>2</sup>, vous découvrirez une gamme très diversifiée. Prenez donc le temps nécessaire à l'examen poussé des avantages techniques et économiques des tracteurs Deutz. Des experts expérimentés seront à disposition pour vous renseigner en détails et sans engagement. D'avance, nous vous remercions de votre intérêt et nous réjouissons de vous voir à Lausanne!

-vous?

**Hans F. Würgler**

Représentation générale Deutz  
8910 Affoltern a/A  
Tél. 01/99 31 21



# Emmenez votre voisin à la

**Foire suisse  
de la machine agricole  
de Lausanne du  
13 au 18 février 1975**



Malgré l'abondance et la diversité des matériels exposés, la Foire suisse évite et épargne les inconvénients inhérents au gigantisme de certains salons

européens. Accompagné de votre voisin, vous pourrez sans peine la visiter en une journée, vous documenter, faire le point et décider l'achat en commun d'un équipement agricole pour diminuer les frais personnels d'investissement.

Les halles chauffées du Comptoir Suisse sont ouvertes de 09.00 à 18.00. Entrée Fr. 5. —, épouses et enfants gratis, jeunes gens et militaires Fr. 2.50. Arrangements pour entrées collectives. (Réservation tél. 031 / 22 61 51)

**Association suisse des fabricants et  
commerçants de machines agricoles**

les degrés possibles, à ce qui constitue une société organisée.

En quatorze chapitres, cet excellent livre fait vraiment le tour de la question: l'organisation des Tsiganes, leur existence, leur mode de vie, leurs langages, leurs croyances sont décrits avec force détails, mais aussi avec beaucoup d'humanité. Il y a même un chapitre consacré aux Tsiganes en Suisse, dans lequel nous apprenons que de tout temps des tribus errantes ont parcouru notre pays. Nous y voyons aussi que les pouvoirs publics de l'époque furent souvent impitoyables à leur égard.

En résumé, ce livre MONDO offre aux lecteurs de chez nous un aperçu assez complet sur le sujet, sans

toutefois entrer dans des considérations trop sociologiques. Le style, malgré la diversité des auteurs, conserve en effet un cachet extrêmement agréable et même passionnant. Deux mots encore sur les photographies en couleur et noir-blanc qui illustrent d'excellente façon la vie tourmentée de ces nomades mystérieux.

Comme le dit la préface, si ce livre peut contribuer à éveiller une compréhension plus grande à l'égard des Tsiganes, alors il aura atteint son but. C'est ce que nous lui souhaitons sincèrement.

Se commande aux Editions Mondo, 1800 Vevey – Fr. 11.— + 500 points Mondo.

# Sociétaires!

L'ASETA, son périodique et ses Sections vous informent et défendent vos intérêts!



## A force de rencontrer des arbres, les Canadiens ont fini par inventer la Pioneer P40

Au Canada, le travail est dur et varié; chaque arbre pose un problème différent. Alors, les Canadiens, qui sont logiques, ont fait une tronçonneuse qui répond à tous ces problèmes. Cette nouvelle «bête à couper du bois», c'est la P40: Vitesse de chaîne à pleine force 19 à 20,5 m/s

☐ Graissage automatique de la chaîne, réglable!  
☐ 65 cm<sup>3</sup> ☐ 6,3 kg ☐ Démarrage facile même par temps arctique ☐ Chaîne de sécurité exclusive ☐ Verrou de sécurité pour les gaz ☐ Toutes les parties instantanément accessibles

☐ **Système anti-vibration révolutionnaire:** les vibrations sont supprimées par 6 coussinets dans un cadre triangulaire, les mains et la barre restent parfaitement tranquilles!

Pioneer a une gamme de machines pour tous les besoins – et la Pioneer P20, ultra-légère, 4,1 kg, 51 cm<sup>3</sup> (!), automatique, battant partout les records de vente!



**PIONEER**  
Né au Canada

garantie 12 mois avec assurance machines gratuite

### Bon

Ecrivez à  
Almacoa SA pour  
recevoir le catalogue  
décrivant en détail les  
scies Pioneer et le nom  
de votre agent régional

nom \_\_\_\_\_

rue \_\_\_\_\_

lieu \_\_\_\_\_

Représentation générale Pioneer  
**Almacoa SA, 8021 Zurich**  
Militärstr. 84, tél. 01 39 67 50

# Zumstein

## Par la rentrée prématurée,

et en utilisant un séchoir en grange, vous augmentez la qualité et la valeur nutritive du foin  
Faible consommation de courant.

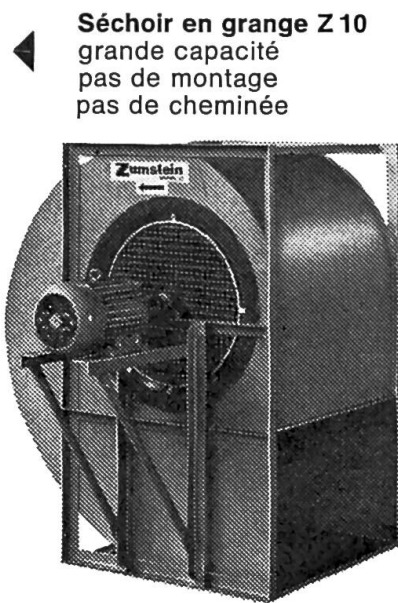


Ventilateurs  
AXIAL, RADIAL,  
groupe à air chaud

Demandez prospectus

ZUMSTEIN SA 4528 Zuchwil SO Tél. 065 / 5 30 62

BON No 20 Veuillez m'envoyer prospectus pour:  
Adresse:



◀ Séchoir en grange Z 10  
grande capacité  
pas de montage  
pas de cheminée

Le numéro 3/75 paraîtra

le 27 février 1975

**Dernier jour pour les ordres d'insertion:**  
5 février 1975

Annonces Hofmann, case postale 16,  
8162 Steinmaur, Tel. (01) 94 19 22 - 23

**SIPRA®**  
durent  
plus  
longtemps!



Fabriqués en Suisse. Les matières premières, la coupe et le façonnage sont de tout premier ordre. Il en est ainsi de tous les modèles SIPRA. Prix avantageux sur toute la ligne. Demandez vos gants de travail SIPRA à votre détaillant habituel. Prospectus remis par

Mötteli+Co.  
Fabrique de gants  
de travail  
8048 Zurich

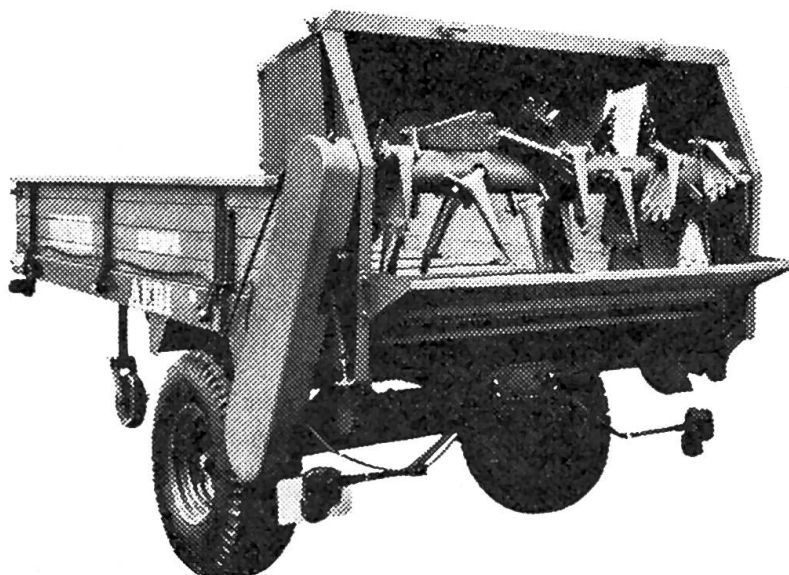


# Hürlimann

*Premier parmi les meilleurs*

# Choix exceptionnel en épandeuces à fumier

L'épandeuce EUROPE qui fait révolution, conçue pour les rudes exigences d'un emploi communautaire. Large appareil d'épandage à un seul rouleau muni de dents mobiles, brevetées, qui se dérobent au contact de corps étrangers et qui n'enroulent pas la ficelle. Construction simple, entretien minime, usure insignifiante.



L'épandeuce fraise Kemper, dont l'éloge n'est plus à faire. Epandage fin pour la fumure des prairies. Largeur d'épandage réglable de 2,5 - 8 m.

La nouvelle épandeuce à fumier AEBI, dite de montagne, pour tracteur. Entièrement en acier, avec voie large, pneus ballons et centre de gravité bas. Largeur d'épandage de 4,5 - 5,5 m. Prix très avantageux.



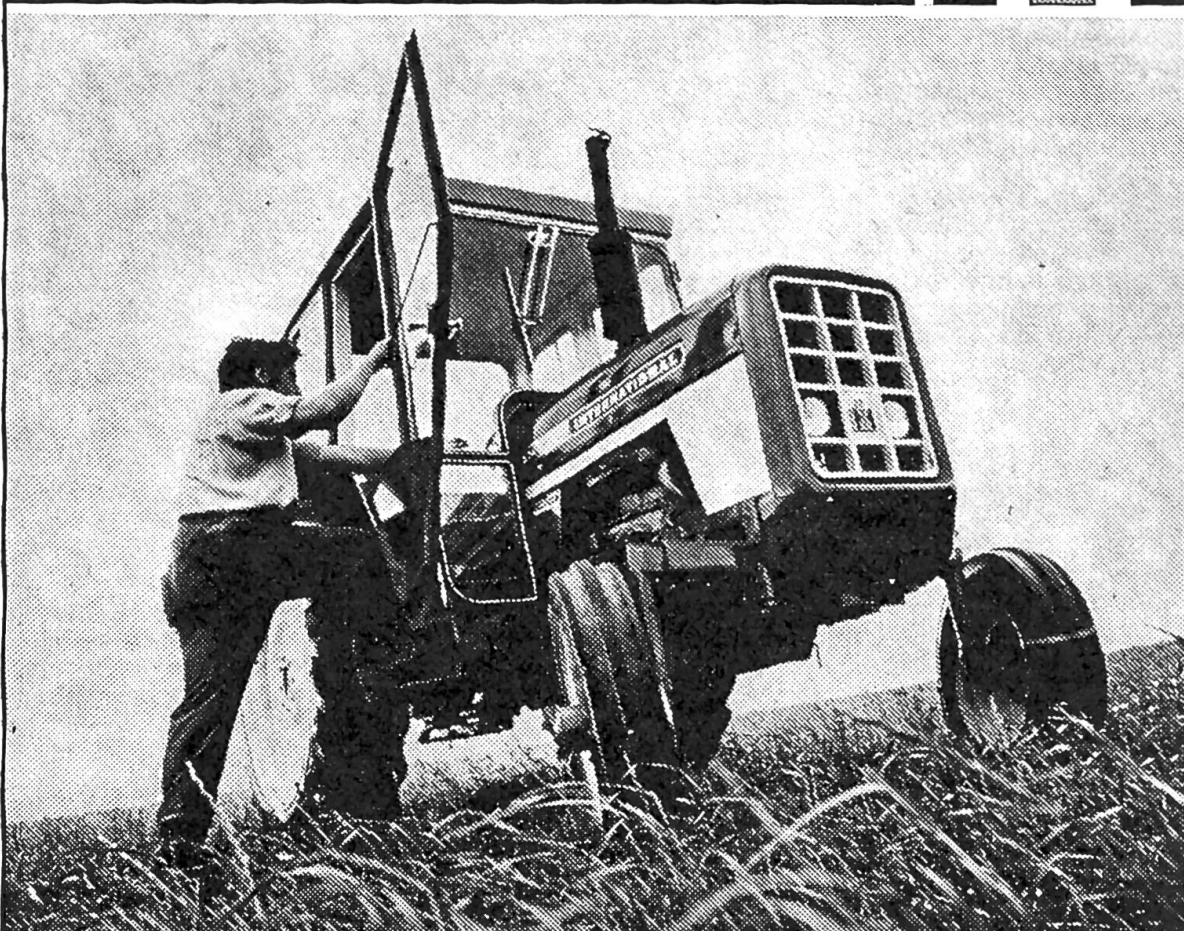
Bon pour recevoir les prospectus et prix des épandeuces à fumier Kemper-EUROPE, Kemper-Fraise, AEBI de montagne (souligner ce qui convient)

Découper et envoyer à Aebi & Co SA, fabrique de machines, 3400 Burgdorf. Téléphone 034 / 2 33 01

Adresse:

# AEBI

# Etre supérieur avec **Mc CORMICK INTERNATIONAL<sup>®</sup>**



cela signifie avoir un meilleur rendement. Les tracteurs IH sont équipés en série de moteurs d'origine IH à injection directe. Direction entièrement hydrostatique. Boîte de vitesses entièrement synchronisée. Freins hydrauliques avec cylindre de compensation. Prise de force embrayable sous charge. Transmission planétaire dans le pont arrière. Grâce à la construction supérieure des tracteurs IH, conçus par des ingénieurs et des techniciens expérimentés, vous avez en mains un tracteur qui vous rend supérieur, avec lequel vous accomplissez davantage.

## ***ROHRER-MARTI***

8105 Regensdorf, Querstrasse 24, téléphone 01 - 840 11 55  
Représentant général de l'INTERNATIONAL HARVESTER EXPORT COMPANY USA  
\* Pour certaines régions, les représentations régionales sont encore vacantes.