

Zeitschrift: Technique agricole Suisse
Herausgeber: Technique agricole Suisse
Band: 35 (1973)
Heft: 7

Werbung

Nutzungsbedingungen

Die ETH-Bibliothek ist die Anbieterin der digitalisierten Zeitschriften auf E-Periodica. Sie besitzt keine Urheberrechte an den Zeitschriften und ist nicht verantwortlich für deren Inhalte. Die Rechte liegen in der Regel bei den Herausgebern beziehungsweise den externen Rechteinhabern. Das Veröffentlichen von Bildern in Print- und Online-Publikationen sowie auf Social Media-Kanälen oder Webseiten ist nur mit vorheriger Genehmigung der Rechteinhaber erlaubt. [Mehr erfahren](#)

Conditions d'utilisation

L'ETH Library est le fournisseur des revues numérisées. Elle ne détient aucun droit d'auteur sur les revues et n'est pas responsable de leur contenu. En règle générale, les droits sont détenus par les éditeurs ou les détenteurs de droits externes. La reproduction d'images dans des publications imprimées ou en ligne ainsi que sur des canaux de médias sociaux ou des sites web n'est autorisée qu'avec l'accord préalable des détenteurs des droits. [En savoir plus](#)

Terms of use

The ETH Library is the provider of the digitised journals. It does not own any copyrights to the journals and is not responsible for their content. The rights usually lie with the publishers or the external rights holders. Publishing images in print and online publications, as well as on social media channels or websites, is only permitted with the prior consent of the rights holders. [Find out more](#)

Download PDF: 05.02.2026

ETH-Bibliothek Zürich, E-Periodica, <https://www.e-periodica.ch>

Le mois du maïs

Rationalisez votre récolte
de maïs en adoptant le
cueilleur de maïs en épis
porté Rivierre-Casalis

Rivierre-Casalis

Le cueilleur de maïs monté latéralement à l'arrière du tracteur est complété d'une trémie portée, montée à l'avant du tracteur, et constitue une machine indépendante, automotrice, permettant de mécaniser la récolte du maïs, même dans les terrains difficiles et humides.

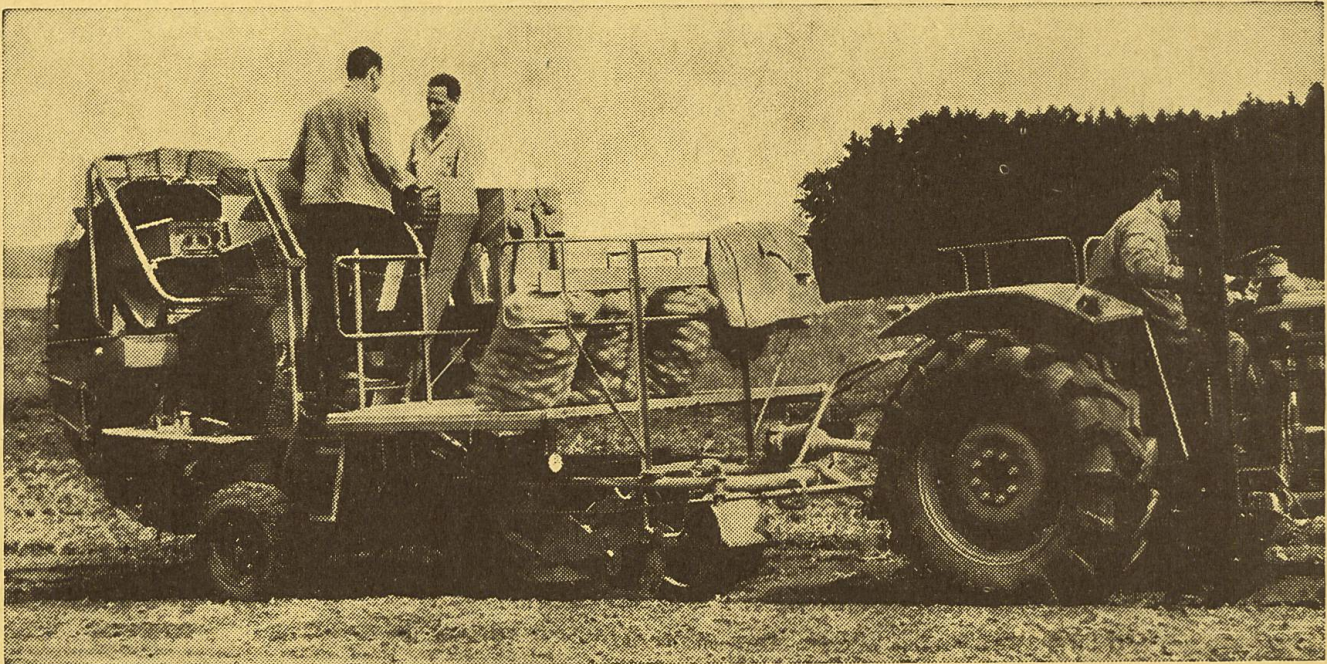
Grâce à sa conception inhabituelle, cette machine atteint un très haut rendement.

Veuillez m'envoyer N°m:
le prospectus
gratuit sur le cueil- Ferme:
leur de maïs
Rivierre-Casalis Localité:



MESSE

Ernest Messer SA 4450 Sissach BL téléphone 061 — 98 23 21



HASSIA prend le plus grand soin de la récolte et c'est ce qui compte !

Modèles HASSIA KR, pour récolter de grosses superficies également dans les terrains tout à fait difficiles. A choix poste d'ensilage pour 14 sacs environ à hauteur du pont du char (modèle KRS) ou trémie d'une contenance de 1100 kg (modèle KRB).

Modèles HASSIA MK, pour l'exploitation relativement peu étendue. Capacité étonnamment élevée: poste d'ensilage, postes de travail parallèles, pour 14 sacs environ (modèle MKS), trémie basculante d'une contenance de 800 kg ou trémie à fond mouvant d'une contenance de 750 kg (modèle MKBR).

Modèles HASSIA GKR, ramasseuses-chargeuses puissantes de très haut rendement et pour tous les terrains. Livrable avec poste d'ensilage en deux parties ou avec trémie d'une contenance de 1500 kg.

Demandez les prospectus détaillés!

FSA	1701	Fribourg	037 / 22 63 53
VLG	2800	Delémont	066 / 22 49 21
	3011	Berne	031 / 22 71 11
CAG	1211	Genève	022 / 42 36 36
FLAV	1951	Sion VS	027 / 3 71 01

Union des Fédérations agricoles suisses pour la machine agricole

UMA

