

**Zeitschrift:** Technique agricole Suisse  
**Herausgeber:** Technique agricole Suisse  
**Band:** 35 (1973)  
**Heft:** 5

**Rubrik:** Echos de l'industrie des machines agricoles

### **Nutzungsbedingungen**

Die ETH-Bibliothek ist die Anbieterin der digitalisierten Zeitschriften auf E-Periodica. Sie besitzt keine Urheberrechte an den Zeitschriften und ist nicht verantwortlich für deren Inhalte. Die Rechte liegen in der Regel bei den Herausgebern beziehungsweise den externen Rechteinhabern. Das Veröffentlichen von Bildern in Print- und Online-Publikationen sowie auf Social Media-Kanälen oder Webseiten ist nur mit vorheriger Genehmigung der Rechteinhaber erlaubt. [Mehr erfahren](#)

### **Conditions d'utilisation**

L'ETH Library est le fournisseur des revues numérisées. Elle ne détient aucun droit d'auteur sur les revues et n'est pas responsable de leur contenu. En règle générale, les droits sont détenus par les éditeurs ou les détenteurs de droits externes. La reproduction d'images dans des publications imprimées ou en ligne ainsi que sur des canaux de médias sociaux ou des sites web n'est autorisée qu'avec l'accord préalable des détenteurs des droits. [En savoir plus](#)

### **Terms of use**

The ETH Library is the provider of the digitised journals. It does not own any copyrights to the journals and is not responsible for their content. The rights usually lie with the publishers or the external rights holders. Publishing images in print and online publications, as well as on social media channels or websites, is only permitted with the prior consent of the rights holders. [Find out more](#)

**Download PDF:** 05.02.2026

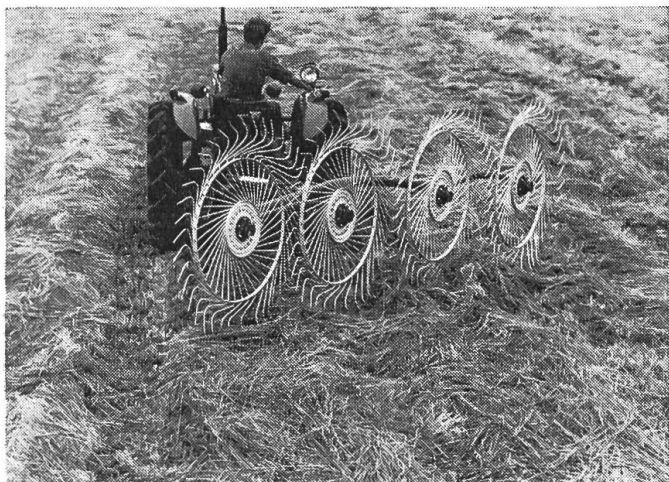
**ETH-Bibliothek Zürich, E-Periodica, <https://www.e-periodica.ch>**

## Echos de l'industrie des machines agricoles

### Présentation de quelques réalisations de l'entreprise industrielle VICON

#### Le faneur-andaineur Vicon à disques soleil «Acrobat»

Il n'existe guère d'autre machine agricole aussi originale et aussi rationnelle que le faneur-andaineur Vicon-Lély à disques soleil. On peut dire que ce matériel de fenaison, avec ses disques légers individuellement soulagés par la traction d'un ressort à

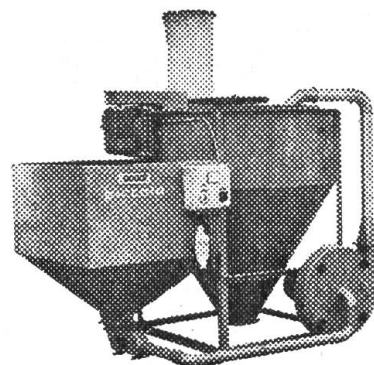


boudin et pourvus de longues dents très souples en forme de pattes d'araignée, s'est imposé progressivement dans le monde entier. Ce faisant, il a également frayé un chemin à toutes les autres machines réalisées par l'entreprise Vicon. Les disques sont placés obliquement par rapport au sens de marche et légèrement décalés entre eux. Ils peuvent tourner librement autour de leur axe et s'appuient sur le sol par une partie de leur poids. C'est l'avancement de la machine qui provoque la rotation des disques par réaction sur le plan d'appui et sur le fourrage. Leur vitesse de rotation est donc proportionnelle à la vitesse de déplacement.

Le modèle «Acrobat» est un matériel à usage multiples qui convient aussi bien pour râtelier que pour épandre et faneur les fourrages. Quand il est mis en ordre de service pour le **râtelage**, les disques verticaux se recouvrent de telle manière que le fourrage saisi par le premier disque est repris successivement et entièrement par les autres disques puis

déposé latéralement pour former un andain longitudinal aéré sur le champ. Les disques reprennent aussi la totalité du fourrage le long du bord des talus et des fossés. La largeur de travail de la machine, quelle que soit celle qu'on désire également pour les opérations de l'épandage ou du fanage, se règle au moyen d'un seul et unique écrou-chapeau. De beaux andains doubles non étalés peuvent être généralement confectionnés avec une largeur de travail légèrement plus faible et en roulant plus vite. Lorsqu'on doit mettre le modèle «Acrobat» en ordre de service pour le fanage, ce qui ne demande qu'en instant, il suffit de tourner le bâti et les disques

### Quelque chose de fin au prix sensationnel



### Une installation de broyeur-mélangeur SKJOLD-PICCOLO

qui vous permettra de préparer vous-même vos aliments avec une précision insurpassable en peu de temps et avec un faible besoin de force. Fonctionnement jour et nuit complètement automatique. Le prix de cette installation est de Fr. 5187.- seulement, y compris réservoir de stockage à céréales et appareillage électrique automatique.

Pour renseignements complémentaires et documentation adressez-vous à la représentation générale:



**Maschinen AG, 4112 Bättwil**  
**Tél. (061) 75 11 11**

Livraison tout de suite du stock de Bättwil. Sont également livrables des mélangeurs à haut rendement, des moulins à marteaux, etc. de la maison SKJOLD.

soleil. Pendant le fanage, ces derniers travaillent par paires et retournent en un seul passage deux andains d'une largeur de 1 m 35 à 1 m 80. L'utilisation du modèle «Acrobat» de marque Vicon-Lély pour le fanage s'avère particulièrement indispensable en corrélation avec son emploi pour l'épandage si l'on veut être sûr de la reprise totale du fourrage, c'est-à-dire également de celui qui gît sous les éteules.

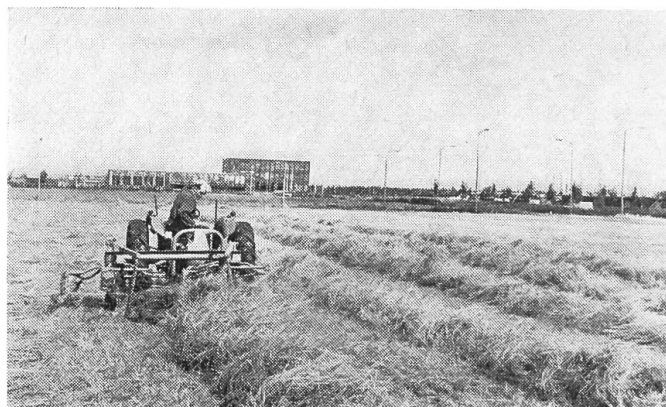
Quand il se trouve en ordre de service pour le fanage, le faneur-andaineur Vicon-Lély peut être mis en position d'**épandage** simplement en tournant les disques soleil. Au cours de cette opération, chaque disque reprend séparément une certaine quantité de fourrage en l'éparpillant. Un tel travail est particulièrement bien effectué avec du fourrage à tiges courtes et comportant de nombreuses feuilles. Le mouvement de rotation relativement lent des disques empêche en effet la perte de feuilles.

Pour son faneur-andaineur Vicon-Lély, l'entreprise industrielle dont il s'agit fabrique annuellement plus de 4 millions de longues dents flexibles en acier. Étant donné que ces pièces s'avèrent d'une grande importance pour le fonctionnement correct de la machine, la firme Vicon a fait construire une usine spécialement destinée à la fabrication de ces dents, laquelle fabrication a lieu au moyen de machines-outils spéciales. Afin que l'acquéreur d'un faneur-andaineur de cette marque à disques soleil puisse déceler les imitations, toutes les dents sortant de l'usine Vicon portent une empreinte particulière qui les distingue des autres.

### **L'épandeuse-faneuse-andaineuse VICON à toupies «Sprinter»**

Le modèle «Sprinter» est une machine de fenaison polyvalente d'une largeur de travail de 3 m 20. De construction très solide, elle se révèle d'emploi facile. Cette machine permet d'épandre et faner le fourrage, ainsi que de confectionner des andains et les disperser. Son accouplement au tracteur peut se faire aussi bien au système d'attelage trois-points du relevage hydraulique qu'à la barre d'attelage. Les deux toupies qu'elle comporte tournent en sens contraire. Leur entraînement a lieu par l'intermédiaire de la prise de force, d'un arbre de transmission à

cardans de marque Walterscheid et d'engrenages sous carter. L'épandeuse-faneuse-andaineuse «Sprinter» s'attelle au tracteur en déporté. La hauteur de travail des toupies est déterminée uniquement par la position, modifiable, de la bielle supérieure du dispositif d'attelage trois-points. Comme les roues por-



teuses de ce modèle sont fixées partiellement au centre des toupies et que les deux points d'attelage inférieurs sont mobiles, une très bonne adaptation de la machine aux inégalités du sol se trouve ainsi assurée.

Chacune des deux toupies a été pourvue de 6 bras et chaque bras comporte trois dents souples dont la position est réglable. Ainsi les forces agissantes sont convenablement réparties. Les tôles d'andainage peuvent être relevées ou enlevées. Pour les transports sur route, il est possible de relever également deux bras de la toupie de gauche.

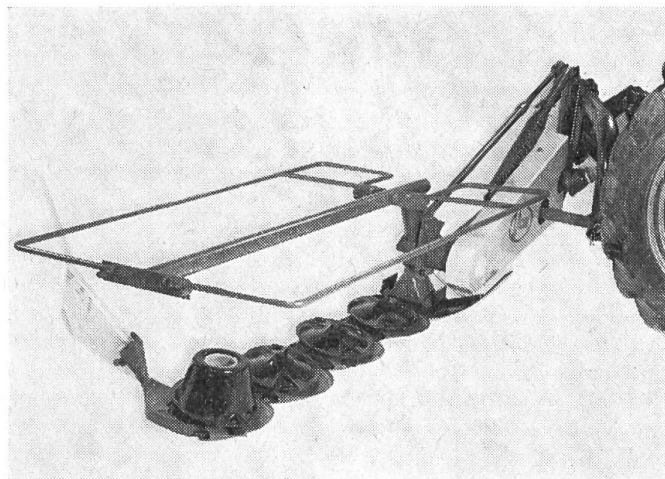
### **La faucheuse rapide VICON à disques rotatifs**

La faucheuse portée Vicon à disques rotatifs horizontaux se caractérise par son grand rendement, la bonne qualité du travail qu'elle fournit, la sûreté de son fonctionnement et la simplicité de son emploi. Lors de sa conception, une attention particulière a été accordée à l'abaissement des frais d'entretien et à une durée d'utilisabilité aussi longue que possible. La puissance qu'elle absorbe est relativement faible car l'herbe sectionnée peut glisser sur toute la largeur de la barre de coupe. Il est possible de faucher aussi bien les fourrages à courtes tiges que

ceux à très longues tiges, du fait que les disques rotatifs sont suffisamment espacés et que la hauteur du capot de protection est modifiable. D'autre part, les corps étrangers ne peuvent se coincer entre les disques. Lors de la récolte de fourrages sur des terrains caillouteux, on a la possibilité de munir supplémentaires les disques d'accessoires chasse-pierres qui empêchent les lames coupantes d'être endommagées.

Les quatre disques rotatifs horizontaux de la faucheuse rapide Vicon sont entraînés par des pignons en acier cémenté qui baignent dans l'huile. La transmission de la force motrice a lieu par un solide arbre à cardans isolé par une protection qui supprime les risques d'accidents, trois courroies trapézoïdales et un renvoi d'angle comportant 13 roues dentées en acier durci par cémentation qui fonctionnent dans un bain d'huile. De tels organes de transmission assurent un entraînement des disques qui produit remarquablement peu de bruit. La faucheuse portée en question a largement fait ses preuves au cours

de ces dernières années. Elle fut intensivement mise en œuvre dans les conditions les plus difficiles et résiste avec succès aux plus hautes sollicitations, démontrant ainsi de manière incontestable la qualité de sa fabrication.



Une goupille de cisaillement garantit une sécurité supplémentaire contre les dégâts que subirait la barre de coupe en butant contre des obstacles solides. D'un autre côté, cette faucheuse peut s'effacer à la rencontre d'un poteau de clôture, par exemple. Le dispositif de sécurité de la faucheuse rapide Vicon a été conçu sur la base des prescriptions internationales existantes. Enfin une toile de protection assez rigide isole le mécanisme de coupe aussi bien devant que derrière. Cette toile, tendue sur un cadre monté à une certaine hauteur au-dessus du sol, dépasse les disques de 30 cm tant à l'avant qu'à l'arrière et de seulement 10 cm sur les côtés. Le cadre et sa toile protectrice peuvent être relevés pour les transports sur route, de sorte qu'il reste ainsi un espace libre suffisant entre les roues arrière du tracteur et la cabine de sécurité. La toile de protection étant relevée, elle ne masque donc aucunement la vue vers l'arrière lorsque le tracteur roule sur la voie publique.

### Quelques renseignements d'ordre général au sujet de la firme VICON

L'entreprise industrielle Vicon exporte plus du 90% de sa production. Une partie importante des produits exportés sont écoulés dans des pays qui



**Vibroculteur** 

**à attelage trois points**

C'est une machine robuste à emploi multiple pour un rendement de surface élevé. Elle est équipée d'un rouleau émotteur à dents pointues, mille fois éprouvé. Pas de bourrage! Trois grandeurs.  
**Prix exceptionnellement avantageux.**

Livraison tout de suite par les constructeurs:

**Müller Maschinen AG, 4112 Bättwil**  
**Tél. 061 - 75 11 11**

Sont également livrables des herse à champ «Müller» et herse à prairie.

possèdent eux-mêmes une industrie des machines agricoles remarquablement développée. Les produits Vicon expédiés à l'étranger doivent franchir de grandes distances, ce qui occasionne des frais de transport, et être encore très souvent grevés de taxes douanières élevées. Malgré cela, le prix de ces machines doit rester compétitif. Le chiffre croissant des ventes dans les pays d'exportation montre fort heureusement que c'est bien le cas. Deux facteurs, surtout, ont permis d'arriver à ce résultat réjouissant. Le premier est une fabrication en série bien étudiée et rationnelle. Le second est un appareil de production mécanisé et en partie automatisé.

L'ancienne raison sociale de la firme en question était «machines agricoles et construction de machines». Cela sous-entend déjà l'existence d'un appareil de production approprié. Au cours des an-

nées, cette entreprise a créé un département spécial chargé de développer la mécanisation des travaux et également de réaliser une automatisation partielle. Les débuts des recherches nécessaires furent difficiles car de nombreux problèmes passablement compliqués se posaient. Ils ont été cependant résolus assez rapidement. De 1958 à 1963, les premiers résultats de l'application du programme de mécanisation ont montré que la fabrication s'était accrue d'environ 500%, tandis que l'effectif du personnel directement affecté à la production avait augmenté d'à peu près 100%.

La position de l'entreprise industrielle Vicon vis-à-vis de la concurrence se trouve également renforcée par le fait que cette firme possède sa propre fonderie mécanisée dans laquelle des fours électriques permettent d'obtenir des produits en fonte à graphite sphéroïdal.

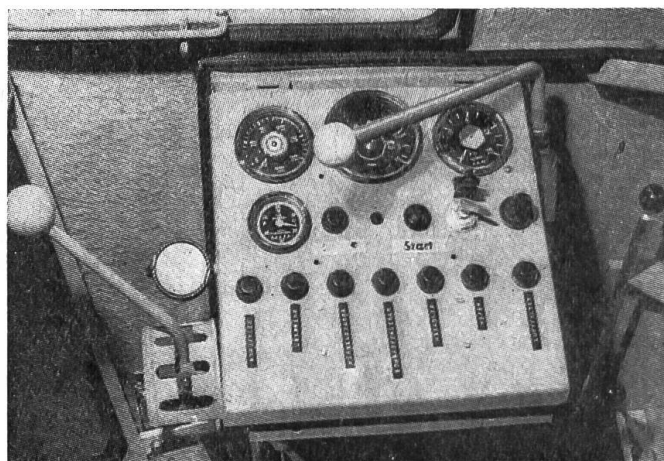
---

## La page des nouveautés

### Contrôle électronique du fonctionnement des organes de la moissonneuse-batteuse

Jusqu'à maintenant, le conducteur d'une moissonneuse-batteuse ne pouvait pas contrôler le fonctionnement des divers organes de sa machine depuis le poste de conduite. Désormais, des équipements électroniques lui permettent, de son siège, de connaître constamment la vitesse de déplacement du convoyeur à chaînes, la cadence d'oscillation des secoueurs, la vitesse de marche de l'élevateur à grain et de l'élevateur à otos ainsi que le régime du broyeur de paille. Les indicateurs électromagnétiques que comporte l'appareil électronique de contrôle monté sur la moissonneuse-batteuse Claas du modèle Dominator 100 montrent constamment et exactement au conducteur les variations de vitesse des importants organes précités. Les incidents de ce genre sont signalés par l'allumage de lampes témoins fixées sur le tableau de bord, de sorte que le conducteur de la moissonneuse-batteuse

peut immédiatement intervenir en prenant les mesures qui s'imposent. En outre, d'autres équipements de moindre importance tels que le filtre à air, le



Toutes les lampes témoins en relation avec l'appareil destiné au contrôle électronique du fonctionnement des organes de la moissonneuse-batteuse sont disposées à la partie inférieure du tableau de bord.