

Zeitschrift: Technique agricole Suisse
Herausgeber: Technique agricole Suisse
Band: 35 (1973)
Heft: 2

Werbung

Nutzungsbedingungen

Die ETH-Bibliothek ist die Anbieterin der digitalisierten Zeitschriften auf E-Periodica. Sie besitzt keine Urheberrechte an den Zeitschriften und ist nicht verantwortlich für deren Inhalte. Die Rechte liegen in der Regel bei den Herausgebern beziehungsweise den externen Rechteinhabern. Das Veröffentlichen von Bildern in Print- und Online-Publikationen sowie auf Social Media-Kanälen oder Webseiten ist nur mit vorheriger Genehmigung der Rechteinhaber erlaubt. [Mehr erfahren](#)

Conditions d'utilisation

L'ETH Library est le fournisseur des revues numérisées. Elle ne détient aucun droit d'auteur sur les revues et n'est pas responsable de leur contenu. En règle générale, les droits sont détenus par les éditeurs ou les détenteurs de droits externes. La reproduction d'images dans des publications imprimées ou en ligne ainsi que sur des canaux de médias sociaux ou des sites web n'est autorisée qu'avec l'accord préalable des détenteurs des droits. [En savoir plus](#)

Terms of use

The ETH Library is the provider of the digitised journals. It does not own any copyrights to the journals and is not responsible for their content. The rights usually lie with the publishers or the external rights holders. Publishing images in print and online publications, as well as on social media channels or websites, is only permitted with the prior consent of the rights holders. [Find out more](#)

Download PDF: 05.02.2026

ETH-Bibliothek Zürich, E-Periodica, <https://www.e-periodica.ch>

Un exemple de notre programme complet de motoculture

ADRA



LAMBORGHINI,
une gamme de tracteurs de
55 à 110 CV; moteurs diesel refroidis-
sment à air; exécution 2 ou 4 roues
motrices; 12 vitesses AV entièrement
synchronisées + 3 marches AR; prise de force
indépendante à commande autonome; essieu
AV moteur avec boîtier couple conique et différentiel
central; réducteurs épicycloïdaux dans les moyeux des
roues; grand dégagement

6b

ALLAMAND, votre partenaire pour une rationalisation progressiste de votre exploitation, mérite votre confiance.

Sa très longue expérience, son service après-vente exemplaire, son stock de pièces de rechange bien achalandé, vous garantissent toute sécurité.

Allamand
1110 Morges, Tél. 021 71 41 21

Coupon

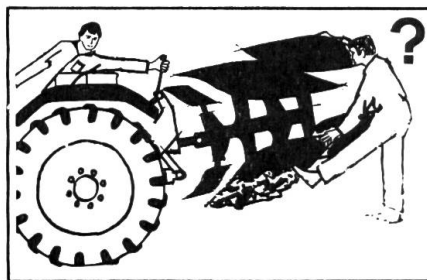
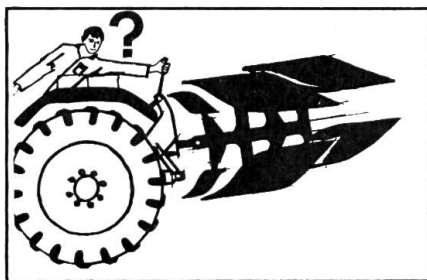
Veillez me faire parvenir, sans engagement, une documentation sur les tracteurs LAMBORGHINI, puissance désirée _____ CV.

Nom _____

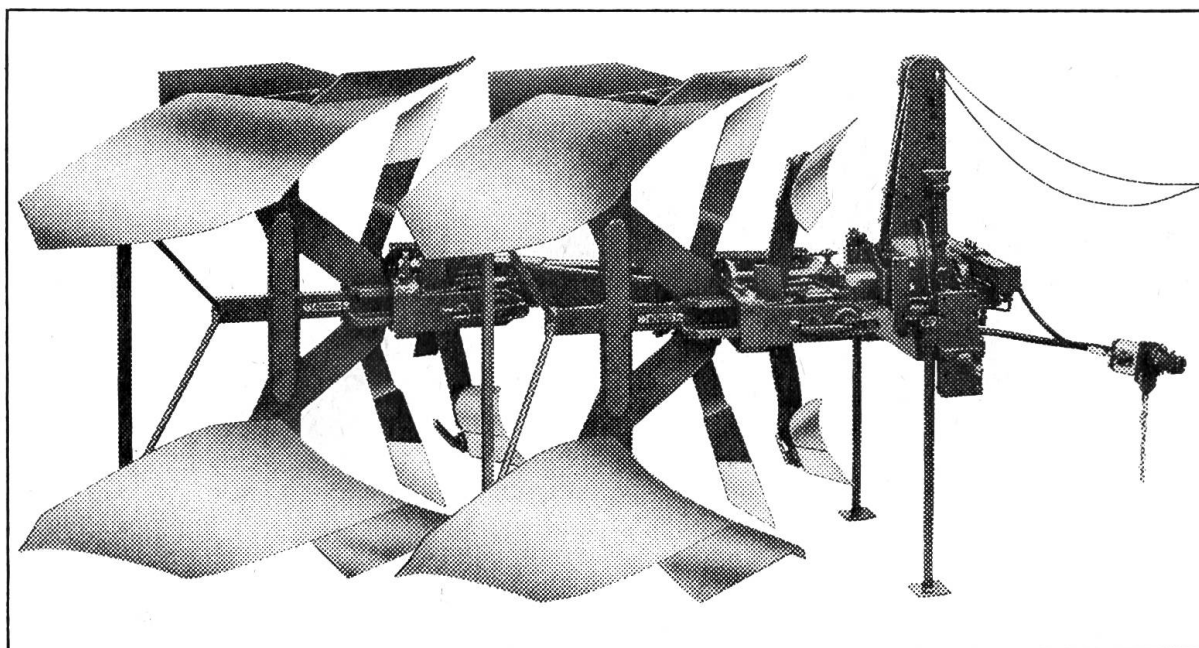
Prénom _____

Localité _____

Y a-t-il une meilleure solution ?



Oui, le retournement à prise de force ALTHAUS



Pas plus cher — mais plus sûr et plus pratique que chaque retournement à la main.

Fonctionnement assuré, indépendant de la position de la charrue, même en pente ou si les versoirs sont chargés de terre.

Pratique: Que le siège du tracteur soit tout en avant ou en haut, vous tirez simplement la corde en nylon à côté du siège. La charrue se retourne alors tranquillement et sans les moindres coups, uniquement par la prise de force ou à choix par accouplement direct au système hydraulique du tracteur.

Important: Chaque tracteur a une prise de force! Dès lors vous pourrez donc adapter votre charrue Althaus de suite et

sans montage précédent de soupapes supplémentaires.

Les charrues Althaus demandent le moins de force de traction. Leur pénétration rapide à pleine profondeur est sans pareille. La forme hélicoïdale des versoirs longues a été construite spécialement pour les conditions de terrain en Suisse.

Trois hauteurs de charrue, 120, 135, 150 cm, et deux distances différentes entre les corps de charrue garantissent un travail impeccable même pour le fumage vert et la paille de maïs.

Demandez la documentation ou une démonstration si vous êtes sérieusement intéressé à l'achat.

ALTHAUS+CO SA



3423 ERSIGEN Tél. 034 32162/63

Agences et succursales:

Payerne: J. L. Piguet, 037 61 15 00

Courtételle: Willy Ryser, 066 22 43 37

Visitez notre stand à la Foire de la machine agricole au Beaulieu à Lausanne en février 1973.



1210 1212 1215
885 995 7

DAVID BROWN

R. Grunder + Cie S.A.
Meyrin, Dintikon
tél. (022) 41 49 33
tél. (057) 4 16 60

Nous exposons à la Foire Suisse
de la Machine agricole,
Palais de Beaulieu, Lausanne,
du 15 février au 20 février 1973
Stand 1502 - Halle 15

SIPRA®
durent
plus
longtemps!

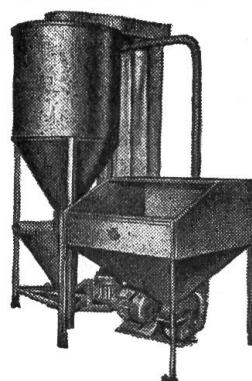


Fabriqués en Suisse. Les matières premières, la coupe et le façonnage sont de tout premier ordre. Il en est ainsi de tous les modèles SIPRA. Prix avantageux sur toute la ligne. Demandez vos gants de travail SIPRA à votre détaillant habituel. Prospectus remis par

Mötteli+Co.
Fabrique de gants
de travail
8048 Zurich



**Une
installation
de broyeur-
mélangeur
combinée de
SKJOLD**



vous servira beaucoup et vous fera réaliser une importante économie au cours des années. Elle vous rendra possible de préparer vos aliments vous-même avec une précision insurpassable en peu de temps et avec un faible besoin de force. Fonctionnement jour et nuit complètement automatique.

Une installation de broyeur-mélangeur Skjold particulièrement avantageuse ne revient qu'à Fr. 4950.— y compris réservoir de stockage à céréales et appareillage électrique automatique.

Tous renseignements complémentaires et documentation par la représentation générale:

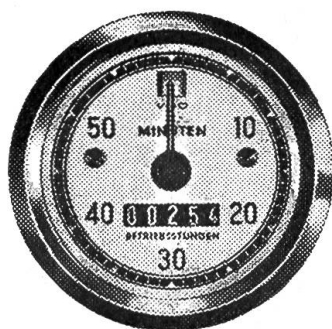


Machines SA, 4112 Bättwil
Tél. 061 - 75 11 11

Skjold livre également des mélangeurs à haut rendement.



COMPTEUR D'HEURES



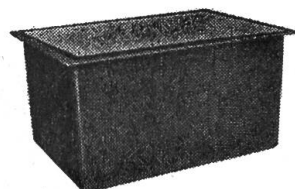
Indique la marche effective du moteur en heures et en minutes.

Pour tous les tracteurs et machines agricoles. 6, 12, 24, 36 et 220 volts.

KRAUTLI S.A.

1001 Lausanne
8048 Zurich

Bd de Grancy 49
Badenerstrasse 734



**Cuves de
déchargement**



**Citernes de
transport**

Brante à dos



POLYPLEX AG
9248 Schwarzenbach SG
Tél. (073) 22 53 22

En Suisse romande:

H. Hämmerli S.A., 1260 Nyon
Tél. 022 / 61 16 31

Chadar S.A.
Chappot & Darioly, 1906 Charrat
Tél. 026 / 5 32 93

Un bond en avant: entraînement simultané des machines frontales et arrières.

SCHILTER UT
Foire de la
machine agricole
Lausanne
15 - 20 février



Voici le SCHILTER UT. Le tracteur universel. Audacieux dans sa conception. Inhabituel dans son apparence. Avec lui, vous pouvez, par exemple, herser à l'avant et semer à l'arrière, en une seule opération. Ou bien décoller des betteraves à l'avant et arracher à l'arrière. Faucher l'herbe à l'avant, charger à l'arrière - simultanément.

Le SCHILTER UT est plus qu'un nouveau tracteur. Il permet un nouveau système d'exploitation, car il allie la tradition éprouvée à des idées nouvelles et innovatrices.

Souhaitez-vous en savoir davantage au sujet de ce véhicule qui résout de nombreux problèmes tout en diminuant vos frais? Si oui, veuillez demander le prospectus en couleur - envoyez le bon ou téléphonez aujourd'hui encore!

Le tracteur universel SCHILTER existe en trois types différents:

UT 7200 = UT 5000 = UT 3200 =
72 CV 50 CV 32 CV

SCHILTER UT Tracteur universel

BON

Je désire

- ☐ le prospectus en couleur UT
- ☐ la visite d'un représentant
- ☐ une démonstration gratuite UT
- ☐ les prospectus Transporter Type 1800/Type 1000
- ☐ les prospectus tracteurs-autochargeurs LT 1 / LT 2 / LT 3

Nom/prénom _____

Rue/ferme _____

Numéro postal/localité _____

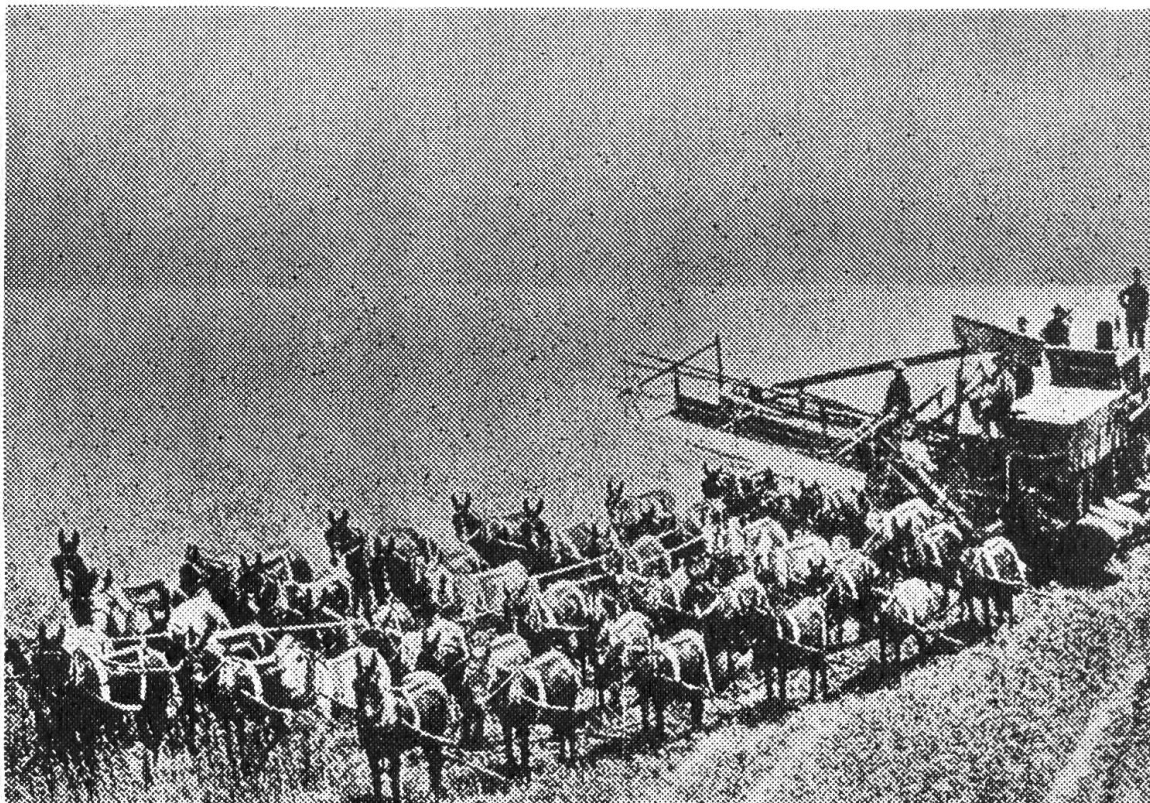
Découper et envoyer à:
Schilter & Co., fabrique de machines,
6370 Stans, Téléphone 041 / 61 16 44



UT 12a.73

Moissonneuses-batteuses

1910 — 38 CV hippiques



La prévoyance des ingénieurs au début de ce siècle ouvrit à Massey-Ferguson la voie qui en fit le plus grand fabricant du monde de moissonneuses-batteuses.

Le résultat de ces décennies d'expérience permet aujourd'hui à Massey-Ferguson d'offrir un programme complet et sans pareil de moissonneuses-batteuses.

PS. Les statistiques montrent que la vente de moissonneuses-batteuses en Suisse a baissé de plus de 50% au cours des 3 années passées. Pendant cette même époque, MASSEY-FERGUSON a **doublé** son volume de vente; cela est assez éloquent en soi-même.

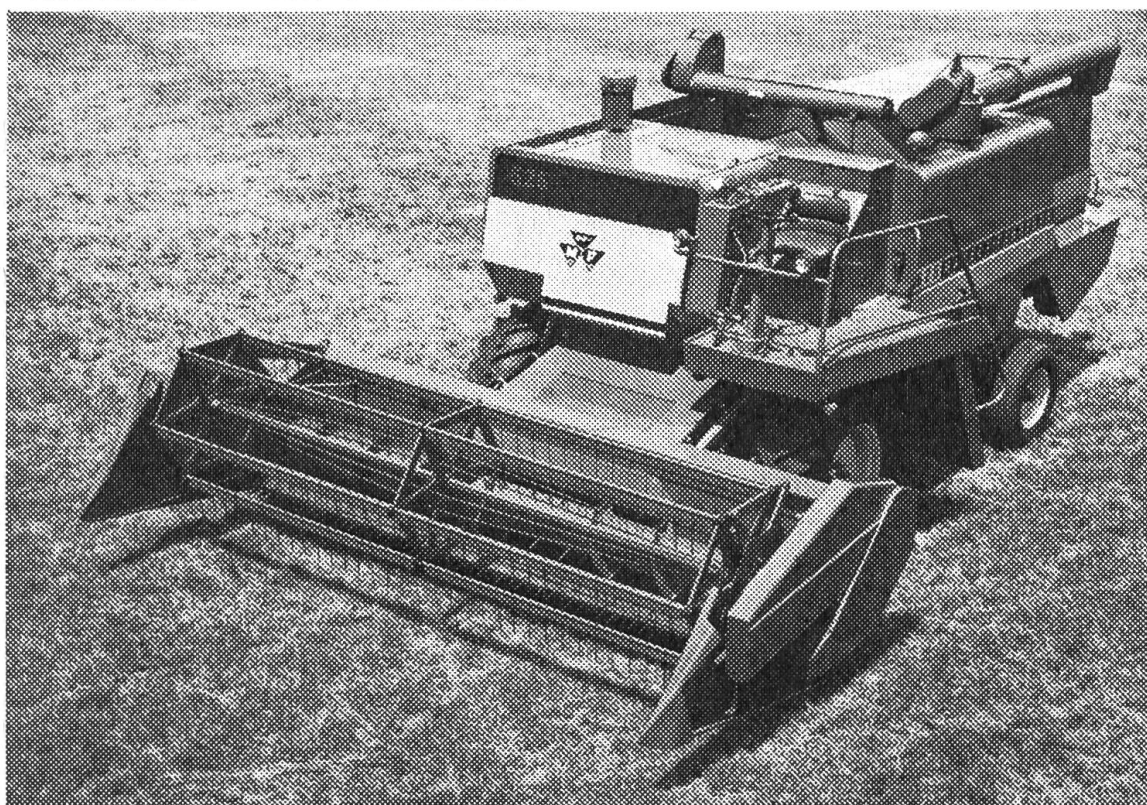
Service Company SA Dubendorf

Agence générale
pour la Suisse

MASSEY-FERGUSON



1972/73 — 118 CV moteur



Voyez vous-même: votre machine y est:

MF 31: moteur de 45 CV DIN
largeur de coupe 2,10 m

MF 186: 65 CV DIN
largeur de coupe 2,50 m

MF 487: 85 CV DIN
largeur de coupe 3 m

MF 520: 105 CV DIN
largeur de coupe 3 m, grand confort

MF 525: 105 CV DIN
largeur de coupe 3 m ou 4,20 m
Multi-Flow

MF 625: 118 CV DIN
largeur de coupe 4,20 m Multi-Flow

Demandez notre documentation et nos conseils sans engagement.

Service Company SA Dubendorf

8600 Dübendorf
Tél. 01 85 12 12

**FOIRE DE LA
MACHINE AGRICOLE
15—20 février 1973**

1040 ECHALLENS / VD
021 / 81 18 81 - 82



S.à.r.l.

**LAUSANNE
Palais de Beaulieu
Halle 14, stand 1406**

1562 CORCELLES p/P
037 / 61 42 50

un important programme:

nos charrues Rasemotte & Royale CT 71;
grues PACCAGNELLA sur roues et sur 3 points;

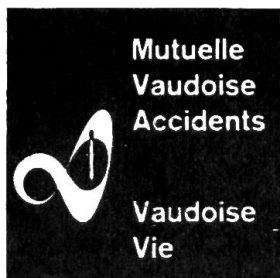
— de TAARUP:

hâcheuses-ensileuses — faucheuses rotatives
faucheuses-conditionneuses, hâche-paille et maïs,
ensileuses à coupe exacte;
presses HD BALER;

moissonneuses-batteuses EPPLE.

évacuateurs à fumier DIMAG — étables MONTBELIARDES
hangars métalliques WALTEFAUGLE

Comme toujours nos représentants vous accueilleront
et conseilleront avec plaisir.

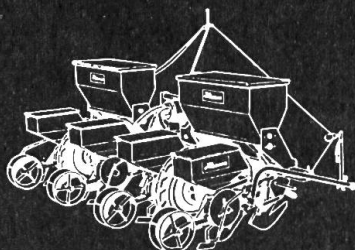


Deux assurances de bonne compagnie

La Mutuelle Vaudoise Accidents est l'assureur de confiance de l'Association suisse pour l'équipement technique de l'agriculture — ASETA (anciennement: Association suisse de propriétaires de tracteurs).

Agences dans toute la Suisse

Semoir pneumatique pour maïs Hassia Exaktamat



- ☐ Un seul disque pour toutes les graines
- ☐ Vitesse de travail très élevée
- ☐ Précision insurpassable
- ☐ Aucune casse de graines
- ☐ Livable avec localiseur d'engrais

ROBERT FAVRE SA

machines agricoles - 1530 Payerne - ☎ 037/61 14 94

Ne nous cherchez pas à l'exposition de machines agricoles de Lausanne.

Avec nos tracteurs, nous venons chez vous.



Vous verrez les nouveaux tracteurs Ford dans toutes nos expositions locales, devenues traditionnelles. Les visiteurs prendront en même temps part à un tirage au sort gratuit qui permettra de gagner 20 magnifiques cloches de vaches à ruban brodé. De la musique pour l'œil et l'oreille tout à la fois!

Les tracteurs Ford - bleus et durs à la tâche

Les expositions locales FORD ont lieu dans les localités que voici aux dates suivantes:

27.—29. 1. 73

Cercle des Agriculteurs, Genève

9.—14. 2. 73

E. Rast, Fully/VS

10.—12. 2. 73

Gremaud & Cie, Fribourg

3.—5. 3. 73

Garage Bellevue S. A., Bercher

8.—13. 3. 73

P. Henriod S. à r. l., Echallens

17.—19. 3. 73

E. Roth, Porrentruy

