

Zeitschrift: Technique agricole Suisse
Herausgeber: Technique agricole Suisse
Band: 34 (1972)
Heft: 1

Werbung

Nutzungsbedingungen

Die ETH-Bibliothek ist die Anbieterin der digitalisierten Zeitschriften auf E-Periodica. Sie besitzt keine Urheberrechte an den Zeitschriften und ist nicht verantwortlich für deren Inhalte. Die Rechte liegen in der Regel bei den Herausgebern beziehungsweise den externen Rechteinhabern. Das Veröffentlichen von Bildern in Print- und Online-Publikationen sowie auf Social Media-Kanälen oder Webseiten ist nur mit vorheriger Genehmigung der Rechteinhaber erlaubt. [Mehr erfahren](#)

Conditions d'utilisation

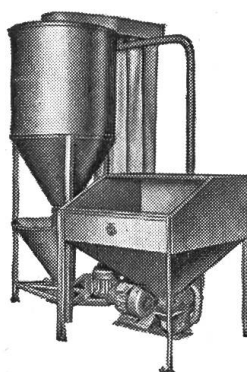
L'ETH Library est le fournisseur des revues numérisées. Elle ne détient aucun droit d'auteur sur les revues et n'est pas responsable de leur contenu. En règle générale, les droits sont détenus par les éditeurs ou les détenteurs de droits externes. La reproduction d'images dans des publications imprimées ou en ligne ainsi que sur des canaux de médias sociaux ou des sites web n'est autorisée qu'avec l'accord préalable des détenteurs des droits. [En savoir plus](#)

Terms of use

The ETH Library is the provider of the digitised journals. It does not own any copyrights to the journals and is not responsible for their content. The rights usually lie with the publishers or the external rights holders. Publishing images in print and online publications, as well as on social media channels or websites, is only permitted with the prior consent of the rights holders. [Find out more](#)

Download PDF: 05.02.2026

ETH-Bibliothek Zürich, E-Periodica, <https://www.e-periodica.ch>



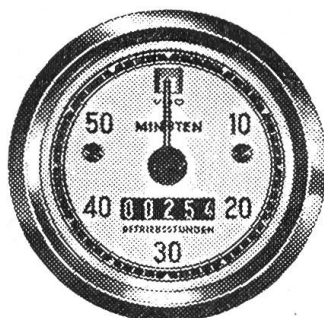
Mélangeur SKJOLD MAHLMIX

Ce broyeur-mélangeur vous surprendra agréablement par son travail de précision, son temps de mélange court et son faible besoin de force. Fonctionnement automatique jour et nuit. Trois grandeurs. Prix exceptionnels.

A. Muller, Atelier de constructions
4112 Bättwil Tél. (061) 75 11 11
 Représentant général



COMPTEUR D'HEURES



Indique la marche effective du moteur en heures et en minutes.

Pour tous les tracteurs et machines agricoles. 6, 12, 24, 36 et 220 volts.

Krautli Auto Parts S.A.

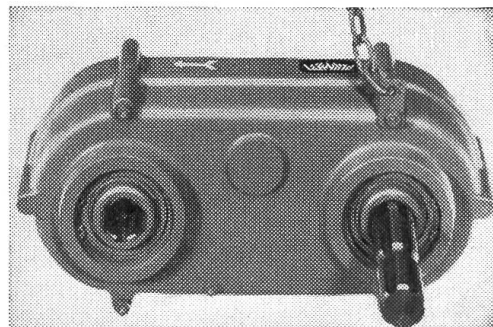
1001 Lausanne
 8040 Zurich

Bd de Grancy 49
 Badenerstrasse 281



Transmissions à chaîne

s'imposent partout où le raccordement direct à la prise de force n'est pas possible.



Chaînes SIMPLEX, DUPLEX et TRIPLEX pour couples jusqu'à 66 mkp entraxes de 213 et 332 mm.
 Rapports de transmissions:
 1:1 ou 1,5:1 ou 1:1,5

Fabrique de machines:

PLUMETTAZ SA 1880 BEX
 025 5 26 46



Deux assurances de bonne compagnie

La Mutuelle Vaudoise Accidents est l'assureur de confiance de l'Association suisse pour l'équipement technique de l'agriculture — ASETA (anciennement: Association suisse de propriétaires de tracteurs).

Agences dans toute la Suisse

MASSEY-FERGUSON

le plus grand fabricant du monde de moissonneuses-batteuses ne connaît qu'une devise depuis 125 années: Nous avons toujours une longueur d'avance!

Les données ci-après doivent vous convaincre:

	MF 487	MF 520	MF 525	MF 625
Largeur de coupe	3 m	3 m	3 m ou 4,20 m	4,20 m
Puissance du moteur	85 CV	105 CV	105 CV	118 CV
Largeur du batteur	107 cm	114 cm	114 cm	137 cm
Diamètre du batteur	56 cm	56 cm	56 cm	56 cm
Surface des secoueurs	4,25 m ²	4,90 m ²	4,90 m ²	5,75 m ²
Rendement/h	6500 kg	8000 kg	10 000 kg Multi-Flow	14 000 kg Multi-Flow



Par ces quatre grandes automotrices, Massey-Ferguson a fait avancer de nouveau la technique dans le secteur des moissonneuses-batteuses. En gardant le bien prouvé, on a encore amélioré le bon. Des changements ont été faits seulement pour agrandir le rendement et l'économie.

Représentation générale pour la Suisse

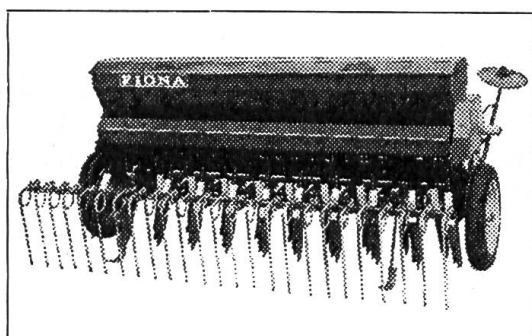
MASSEY-FERGUSON

Service Company SA Dubendorf

Exposition, renseignements, prospectus, téléphone 01/85 12 12, 8600 Dubendorf

montre l'ultra-moderne moissonneuse-batteuse FAHR M 1600 à propulsion hydrostatique, à direction hydrostatique et à commande entièrement hydraulique. La propulsion hydrostatique permet une marche avant et arrière progressive aisée dès le départ, de la super-rampante à la plus haute vitesse, à l'aide d'un unique levier de commande très commode, d'où une manœuvre rapide pour virer, un raccourcissement des temps morts et une notable élévation du rendement. Le fait de pouvoir toujours progresser à la vitesse optimale requise par les conditions de récolte est une autre cause d'augmentation de performance. A mentionner en outre une grande simplicité d'entretien et un confort de conduite inhabituel. Plus de rendement, donc une meilleure rentabilité! Cette idée a guidé la réalisation de la moissonneuse-batteuse FAHR M 1600 «Hydromat», la machine des grandes exploitations et des entreprises.

**Des prix étonnants ...
malgré la cherté**



**Pour le paysan progressif
un semoir moderne, un semoir**

FIONA

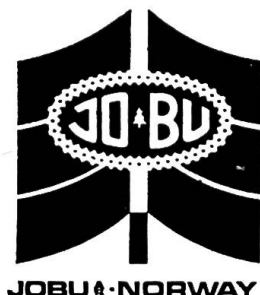
techniquement parfait et universellement connu. Pour la Suisse une grande nouveauté.

**Pour largeur de travail de 2 à 6 m.
en stock à Bättwil**

Large emploi de NYLON, matériel de notre temps, pour roues dentées, roues de distribution, conduites à semences, clapets de fonds, coussinets, etc. Poids léger, longue durée, entretien minime.

Largeur de travail	2 m.	2,25 m.	2,50 m.	3 m.
Nombre de lignes	11	13	15	17
Prix à partir de Fr.	2170.—	2270.—	2470.—	3095.—

Documentation et renseignements complémentaires par le représentant général:
A. Muller, Atelier de constructions, 4112 Bättwil. Tél. (061) 75 11 11



Agents régionaux:

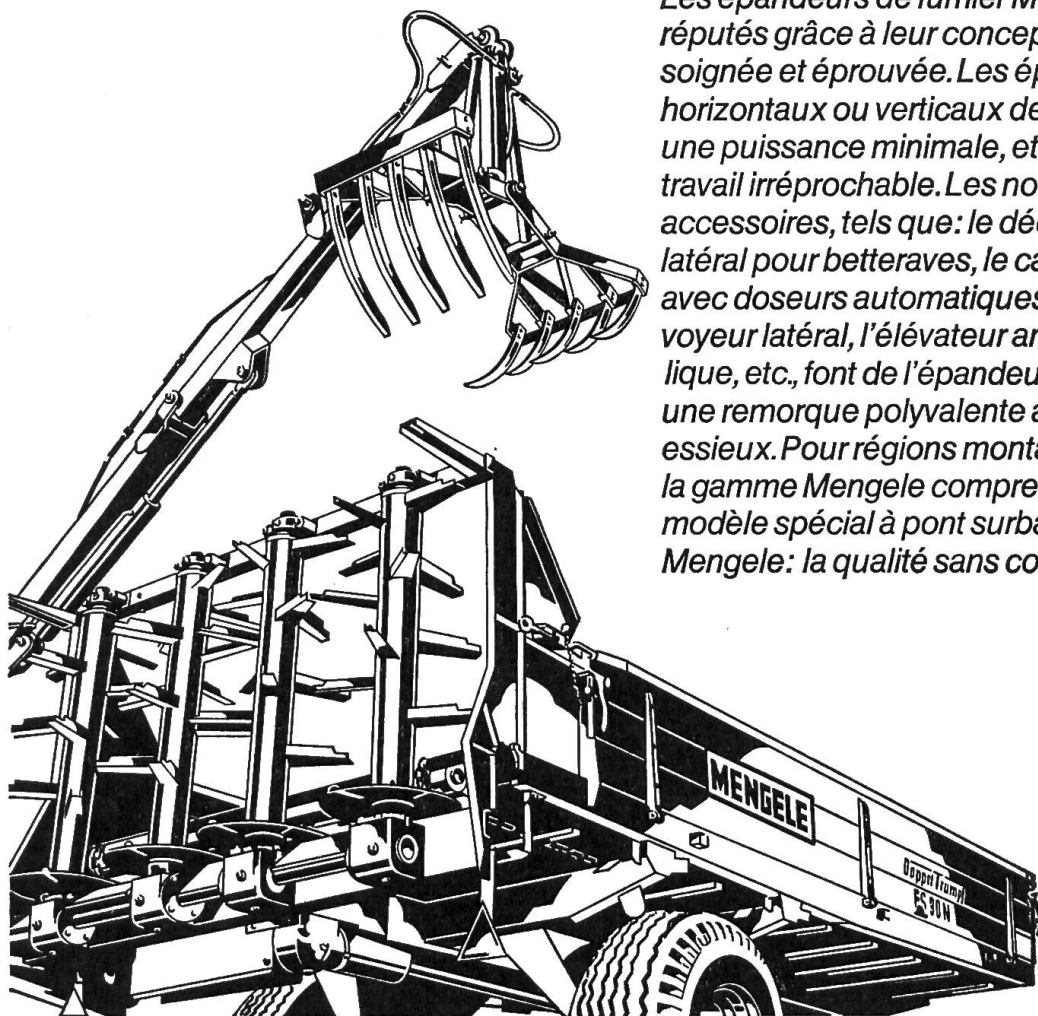
JB: Blétry & Cie, Porrentruy, P. Girardin, Tavannes, J. Zahno S.A., Moutier — **FR:** L. Bärswyl, Plaffeien, Commerce de fer S.A., Romont, E. Wassmer S.A., Fribourg.

Nouveau! Tronçonneuse JOBU L7
avec poignée et étrier «Anti Vibration»

Nouveau! Ecorseuse JOBU-P-CUT
s'adaptant facilement au moteur de **VOTRE** tronçonneuse
Ecorçage parfait! Prix extraordinaire dès Fr. 390.—

NE: J. Franel, La Chaux-de Fonds — **VD:** A. Bovay, Bavois, Urech S.A., Aigle, Rapin-Bovard, Payerne — **VS:** Pfefferlé & Cie, Sion, Biner + Schmidhalter, Naters — **GE:** M. Rivollet, Genève.

Mengele, pour être mieux servi



Les épandeurs de fumier Mengele sont réputés grâce à leur conception solide, soignée et éprouvée. Les éparpilleurs horizontaux ou verticaux demandent une puissance minimale, et offrent un travail irréprochable. Les nombreux accessoires, tels que: le déchargeur latéral pour betteraves, le cadre à silage avec doseurs automatiques et convoyeur latéral, l'élévateur arrière oblique, etc., font de l'épandeur Mengele une remorque polyvalente à 1 ou 2 essieux. Pour régions montagneuses, la gamme Mengele comprend un modèle spécial à pont surbaissé. Mengele: la qualité sans compromis.

Les grues hydrauliques Sandri-Falco sont construites selon les critères posés par toute exploitation moderne. Plusieurs modèles à choix. Une longue portée de bras et une force de levage jusqu'à 1000 kg à flèche tendue figurent parmi les caractéristiques usuelles des grues Sandri. Les accessoires? Fourche à silage, fourche à betteraves, pelle à charbon, pelle à terre, pince à sacs, pince à bois, godet rétro, etc. Demandez notre prospectus qui vous en dira davantage.

Bon

----- ✂
Veuillez m'envoyer une documentation complète sur les:

épandeurs de fumier

grues hydrauliques

TR 1

Nom _____

Adresse _____

Machines agricoles
CH-1530 PAYERNE - Tél. (037) 611494

ROBERT FAVRE

Si vous n'avez plus le temps de lire... lisez à tout prix ceci:

Il vous faut de l'aide — nous la fournissons sous forme du tracteur 2120 de John Deere — puissant, infatigable, polyvalent.

Ce robuste travailleur à l'incroyable force de traction, nous l'avons créé spécialement pour l'agriculteur moderne qui veut exploiter son domaine sans avoir

à bouleverser le calendrier établi, et ne veut pas trop dépendre de la nature des terrains.

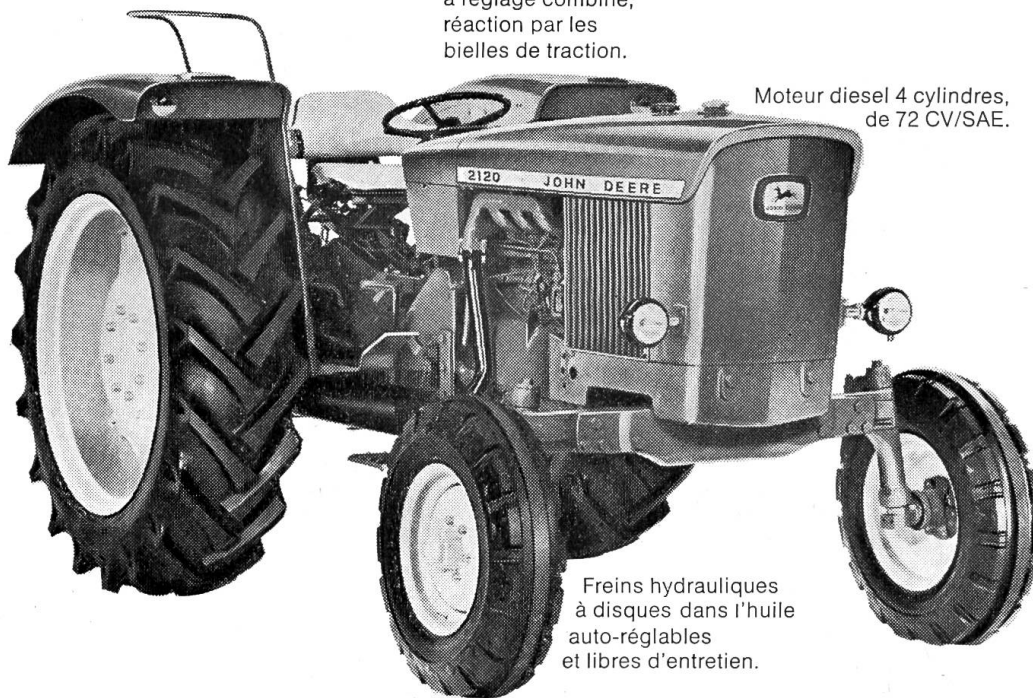
Voilà l'aide que nous vous assurons. Croyez-nous, il vaut la peine de retrouver du temps libre, pour soi, pour la famille — pour lire aussi, bien sûr.



Boîte LR (Lent/Rapide)
avec 16 vitesses avant
et 8 vitesses arrière.

Système hydraulique
à réglage combiné,
réaction par les
bielles de traction.

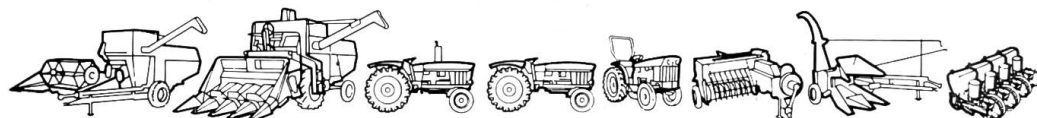
Moteur diesel 4 cylindres,
de 72 CV/SAE.



Freins hydrauliques
à disques dans l'huile
auto-réglables
et libres d'entretien.

Prise de force autonome,
540/1000 t/min.,
commutable sous charge par commande
hydraulique, démarrage doux.

John Deere: machines agricoles pour rendement accru



MATRA ZOLLIKOFEN, 3052 Zollikofen, tél. 031/57 36 36