

Zeitschrift: Technique agricole Suisse
Herausgeber: Technique agricole Suisse
Band: 34 (1972)
Heft: 6

Rubrik: Une étable à vaches laitières de conception nouvelle

Nutzungsbedingungen

Die ETH-Bibliothek ist die Anbieterin der digitalisierten Zeitschriften auf E-Periodica. Sie besitzt keine Urheberrechte an den Zeitschriften und ist nicht verantwortlich für deren Inhalte. Die Rechte liegen in der Regel bei den Herausgebern beziehungsweise den externen Rechteinhabern. Das Veröffentlichen von Bildern in Print- und Online-Publikationen sowie auf Social Media-Kanälen oder Webseiten ist nur mit vorheriger Genehmigung der Rechteinhaber erlaubt. [Mehr erfahren](#)

Conditions d'utilisation

L'ETH Library est le fournisseur des revues numérisées. Elle ne détient aucun droit d'auteur sur les revues et n'est pas responsable de leur contenu. En règle générale, les droits sont détenus par les éditeurs ou les détenteurs de droits externes. La reproduction d'images dans des publications imprimées ou en ligne ainsi que sur des canaux de médias sociaux ou des sites web n'est autorisée qu'avec l'accord préalable des détenteurs des droits. [En savoir plus](#)

Terms of use

The ETH Library is the provider of the digitised journals. It does not own any copyrights to the journals and is not responsible for their content. The rights usually lie with the publishers or the external rights holders. Publishing images in print and online publications, as well as on social media channels or websites, is only permitted with the prior consent of the rights holders. [Find out more](#)

Download PDF: 05.02.2026

ETH-Bibliothek Zürich, E-Periodica, <https://www.e-periodica.ch>

Une étable à vaches laitières de conception nouvelle

Depuis quelques mois, la firme Paul Henriod, à Echallens, importe de France les éléments préfabriqués d'une étable à vaches laitières de conception intéressante et de prix très avantageux. Lors d'une excursion faite avec les participants d'un cours donné à l'intention de chefs d'exploitation, nous avons eu l'occasion de voir une étable de ce genre qui était en construction à Palézieux. Cette étable a sensiblement la forme d'un hangar pour avions. Sa toiture cintrée a un aspect inhabituel. Elle est constituée de tôles d'acier recouvertes d'asphalte. L'étable dont il s'agit est accolée à une grange moderne du type halle disposée perpendiculairement à elle et qui sert à loger le foin et la paille. Cette grange comporte une ossature en acier et une toiture en tôle d'acier thermozinguée. Le prix de la nouvelle étable à vaches laitières en éléments préfabriqués est également inhabituel puisqu'il représente Fr. 4500.— en chiffre rond par UGB (unité de gros bétail). On doit souligner que toutes les installations nécessaires sont comprises dans le prix indiqué. Ces équipements sont les suivants: installation d'évacuation mécanique du fumier, installation de traite avec tuyauterie à lait, batterie d'abreuvoirs automatiques, cornadis avec colliers d'attache, laiterie d'étable et fourragère. Tout a été édifié sur de solides fondations. Ajoutons

qu'une fosse à lisier, de capacité suffisante pour l'effectif de 70 vaches laitières prévu, est également incluse dans le prix susmentionné. Cette étable à toiture autoportante (ni piliers ni montants) s'avère de construction simple mais rationnelle. A noter d'autre part qu'elle comporte suffisamment de fenêtres et que tant l'isolation que l'aération sont excellentes. Son plafond, d'aspect très plaisant, est constitué d'éléments cintrés en bois assemblés par collage. Il reste à souhaiter qu'une construction utilitaire de ce genre ne rencontrera pas d'opposition.

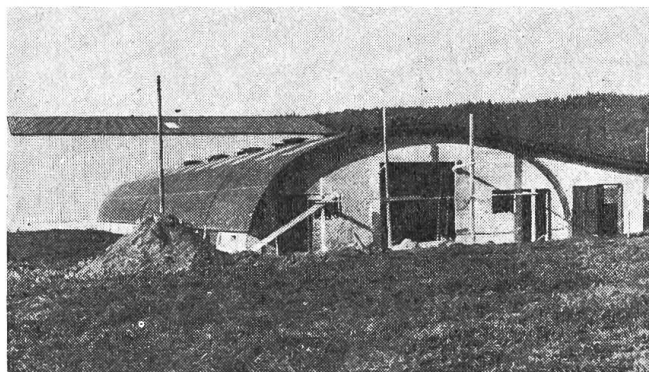


Fig. 1: Aspect extérieur de l'étable à vaches laitières de conception nouvelle du type dit «Montbéliard». A l'arrière-plan, grange moderne du genre halle (logement du foin et de la paille) qui est disposée et accolée perpendiculairement à l'étable.

Fig. 2: Aspect intérieur de cette étable entièrement équipée construite en éléments préfabriqués.

