

Zeitschrift: Technique agricole Suisse
Herausgeber: Technique agricole Suisse
Band: 34 (1972)
Heft: 3

Rubrik: L'agriculture dans la circulation routière

Nutzungsbedingungen

Die ETH-Bibliothek ist die Anbieterin der digitalisierten Zeitschriften auf E-Periodica. Sie besitzt keine Urheberrechte an den Zeitschriften und ist nicht verantwortlich für deren Inhalte. Die Rechte liegen in der Regel bei den Herausgebern beziehungsweise den externen Rechteinhabern. Das Veröffentlichen von Bildern in Print- und Online-Publikationen sowie auf Social Media-Kanälen oder Webseiten ist nur mit vorheriger Genehmigung der Rechteinhaber erlaubt. [Mehr erfahren](#)

Conditions d'utilisation

L'ETH Library est le fournisseur des revues numérisées. Elle ne détient aucun droit d'auteur sur les revues et n'est pas responsable de leur contenu. En règle générale, les droits sont détenus par les éditeurs ou les détenteurs de droits externes. La reproduction d'images dans des publications imprimées ou en ligne ainsi que sur des canaux de médias sociaux ou des sites web n'est autorisée qu'avec l'accord préalable des détenteurs des droits. [En savoir plus](#)

Terms of use

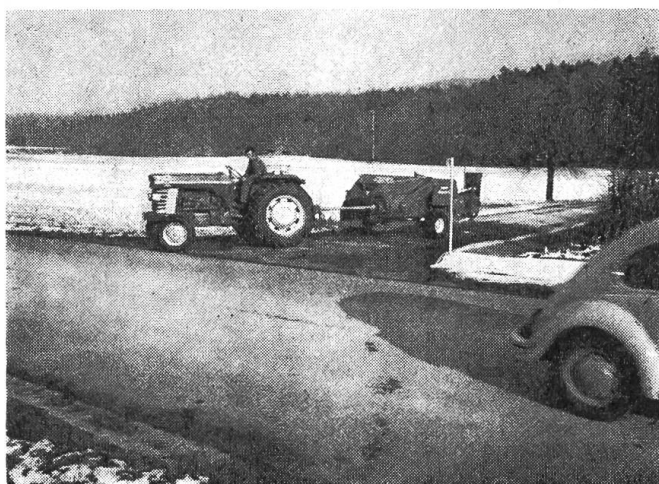
The ETH Library is the provider of the digitised journals. It does not own any copyrights to the journals and is not responsible for their content. The rights usually lie with the publishers or the external rights holders. Publishing images in print and online publications, as well as on social media channels or websites, is only permitted with the prior consent of the rights holders. [Find out more](#)

Download PDF: 05.02.2026

ETH-Bibliothek Zürich, E-Periodica, <https://www.e-periodica.ch>

L'agriculteur dans la circulation routière

Il paraît que de jeunes conducteurs de tracteurs agricoles ont la mauvaise habitude, avec leurs machines, de déboucher hardiment de chemins de campagne sur des routes principales dûment signalisées sans plus se soucier des autres véhicules qui viennent de la gauche ou de la droite. Voilà la désagréable communication que le sous-signé a dû entendre récemment au cours d'une séance de la Commission permanente de la circulation routière à laquelle participaient une cinquantaine d'experts!



Les conducteurs de voitures automobiles qui ont constaté plusieurs fois le fait et durent freiner brusquement à cause de pareils conducteurs de tracteurs indisciplinés étaient peut-être poursuivis par la malchance. Admettons-le. Quoi qu'il en soit, je voudrais rappeler à ces indisciplinés ce qu'il est dit dans la publication no. 9 de l'ASETA intitulée «Circulation routière et Responsabilités» (manuel d'enseignement spécialement destiné aux jeunes conducteurs de véhicules automobiles agricoles): Le signal routier constitué d'un triangle à fond blanc et bords rouges posé sur une de ses pointes indique «Cédez le passage!», autrement dit **aucune priorité pour vous**. Avant de déboucher de la ferme, d'un champ ou d'un chemin de campagne sur une route, tout conducteur d'un véhicule automobile agricole doit avoir constamment ce signal

présent à l'esprit. Il faut qu'il se dise chaque fois: «Attention! Je n'ai pas la priorité et dois laisser passer d'abord les autres véhicules, aussi bien ceux qui arrivent du côté droit que du côté gauche! Les conducteurs de ces véhicules m'en seront reconnaissants.»

Remarque de la Rédaction — Sous cette rubrique, nous publierons volontiers des communications — basées sur des constatations personnelles — où leur auteur louera le comportement exemplaire ou bien blâmera le comportement incorrect de certains conducteurs de véhicules automobiles agricoles.

R. Piller

S'il y a du brouillard et que la visibilité est mauvaise, ce sont les feux de croisement — et non pas les feux de position — qu'il faut allumer même de jour!

On trouve dans chaque village

des propriétaires de machines agricoles qui ne font pas encore partie de notre organisation. Sociétaires, ne négligez rien pour les décider à adhérer à votre section. L'union fait la force! Communiquez aussi leur adresse au Secrétariat central de l'Association suisse pour l'équipement technique de l'agriculture, case postale 210, Brougg. Nous vous en remercions d'avance!

Machine à traire HAPPEL Electronic

Installations avec pot, avec évacuation par aspiration, salles de traite.

Lorsqu'il est question de machines à traire, que ce soit dans la presse ou lors de discussions, que demande-t-on très souvent? Que la traite soit douce. C'est donc ce que l'on cherche à obtenir d'une façon ou d'une autre.

A cet égard, une chose est indéniable: le système de traite HAPPEL permet la traite la plus douce. Jusqu'à présent, aucune autre machine mise sur le marché élimine totalement le vide au trayon lors du mouvement d'expiration comme la machine HAPPEL.

Voici d'ailleurs les principaux arguments qui, selon les agriculteurs, militent en faveur de la machine HAPPEL:

protection de la mamelle, productivité optimale des animaux, c'est-à-dire rendement aussi important que lors de la traite manuelle, égouttage superflu ou très bref, pas de vache réfractaire, aucun risque lorsqu'un non initié s'occupe de la traite.

Lorsqu'il construisit cette machine, M. Happel, agriculteur de profession l'a voulu le plus près possible de la nature, c'est-à-dire copiant autant que possible la tétée du veau.

Le plus près de la nature: la machine d'un praticien pour tous les praticiens!

Si la machine recherchée doit travailler annuellement durant 1000 heures sur une exploitation de moyenne importance, il vaut vraiment la peine d'examiner de plus près la machine la plus moderne qu'offre le marché.

Importateur: VLG Berne, tél. (031) 22 56 61

Représentation: Fédération des coopératives agricoles de la Suisse

Arnold Blumenstein, monteur, 1261 Genolier VD, tél. (022) 69 15 52



Deux assurances de bonne compagnie

La Mutuelle Vaudoise Accidents est l'assureur de confiance de l'Association suisse pour l'équipement technique de l'agriculture — ASETA (anciennement: Association suisse de propriétaires de tracteurs).

Agences dans toute la Suisse

Dispositifs de fixation rapide pour le jumelage des roues

Constructions métalliques **H.+R. SCHAAD**

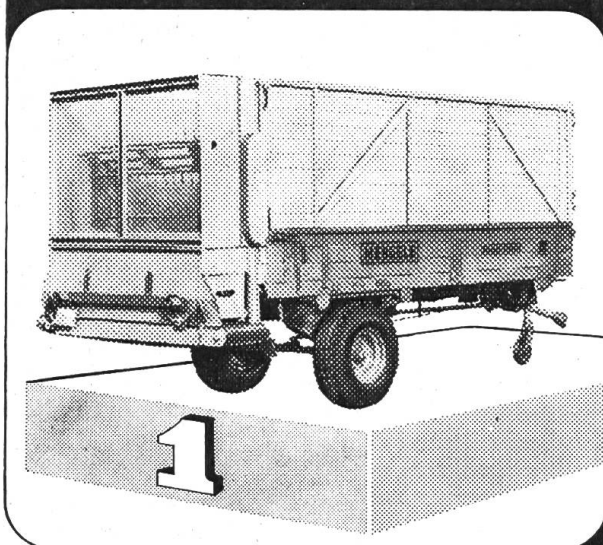
2543 Lengnau

Tél. 065 8 01 44

Roues à grilles



Comment faire de votre épandeur Mengele une remorque de silage avec déchargement automatique?



L'automatisation d'une chaîne de récolte exige souvent un investissement énorme. Une fois de plus, Mengele apporte la solution simple et pratique.

Les heureux possesseurs d'épandeurs de fumier Mengele peuvent équiper leur machine en remorque de silage avec déchargement automatique, ceci pour un prix très modique. Le cadre se pose sur les ridelles. Les rouleaux doseurs se mettent à la place des éparpilleurs, et la bande latérale alimente directement un souffleur ou autre élévateur. Tout ceci sans intervention manuelle.

Mengele est un choix sûr: la qualité sans compromis.

ROBERT FAVRE

machines agricoles
CH-1530 PAYERNE · Tél. (037) 61.14.94

*Les connaisseurs
choisissent*
Hürlimann