

Zeitschrift: Technique agricole Suisse
Herausgeber: Technique agricole Suisse
Band: 34 (1972)
Heft: 13

Werbung

Nutzungsbedingungen

Die ETH-Bibliothek ist die Anbieterin der digitalisierten Zeitschriften auf E-Periodica. Sie besitzt keine Urheberrechte an den Zeitschriften und ist nicht verantwortlich für deren Inhalte. Die Rechte liegen in der Regel bei den Herausgebern beziehungsweise den externen Rechteinhabern. Das Veröffentlichen von Bildern in Print- und Online-Publikationen sowie auf Social Media-Kanälen oder Webseiten ist nur mit vorheriger Genehmigung der Rechteinhaber erlaubt. [Mehr erfahren](#)

Conditions d'utilisation

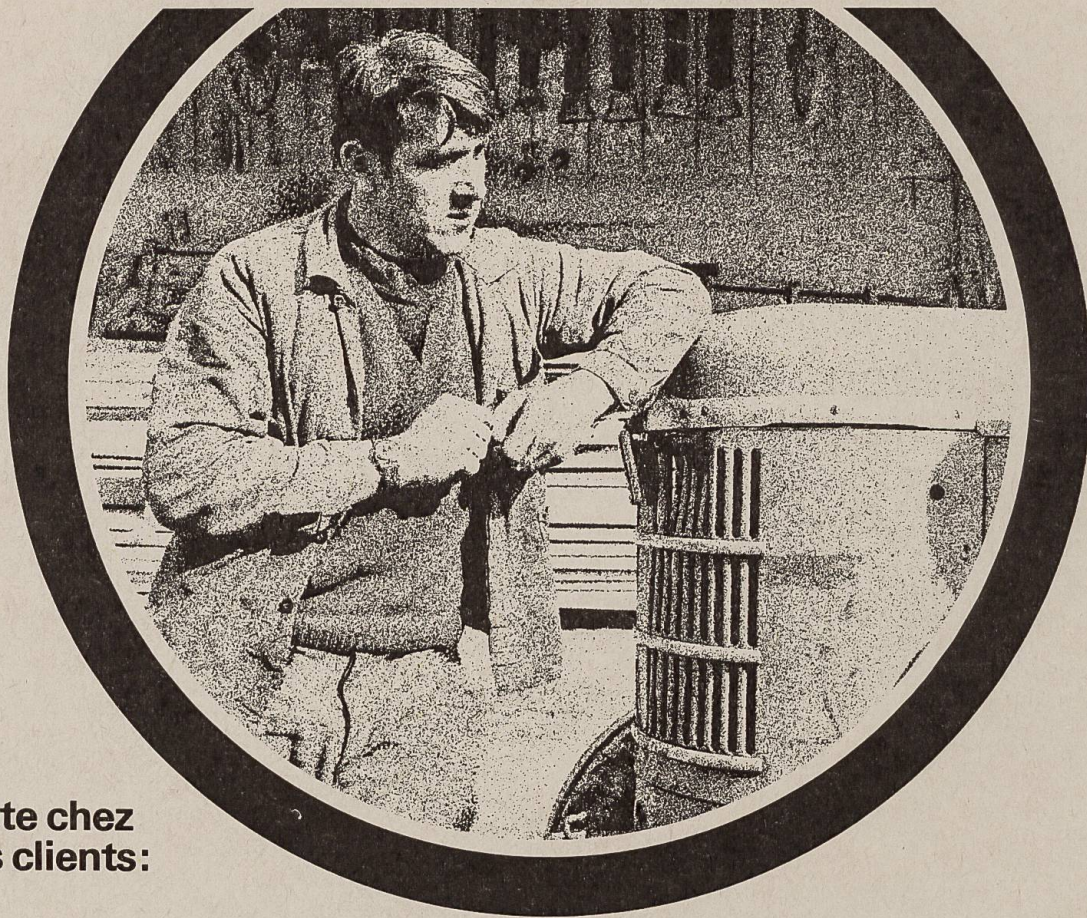
L'ETH Library est le fournisseur des revues numérisées. Elle ne détient aucun droit d'auteur sur les revues et n'est pas responsable de leur contenu. En règle générale, les droits sont détenus par les éditeurs ou les détenteurs de droits externes. La reproduction d'images dans des publications imprimées ou en ligne ainsi que sur des canaux de médias sociaux ou des sites web n'est autorisée qu'avec l'accord préalable des détenteurs des droits. [En savoir plus](#)

Terms of use

The ETH Library is the provider of the digitised journals. It does not own any copyrights to the journals and is not responsible for their content. The rights usually lie with the publishers or the external rights holders. Publishing images in print and online publications, as well as on social media channels or websites, is only permitted with the prior consent of the rights holders. [Find out more](#)

Download PDF: 05.02.2026

ETH-Bibliothek Zürich, E-Periodica, <https://www.e-periodica.ch>



**En
visite chez
nos clients:**

M. Emile Leuenberger, Pré Straya, Ederswiler

exploite 27 hectares de terrain. Il dispose pour cela d'un Hürlimann 1965, d'un Grunder 1960, d'un Bühler (occ.) 1968 et d'un Bühler 1971. Il lubrifie tous les moteurs avec BLASOL, à laquelle il est fidèle depuis 1950 déjà! Jamais il n'a dû faire faire des réparations. On voit par là qu'il est profitable de bien entretenir les moteurs et de les lubrifier avec l'huile BLASOL.

L'huile pour moteurs BLASOL est une huile à laquelle on peut se fier. Les spécialistes de notre service technique et de nos laboratoires contrôlent minutieusement la fabrication et veillent à ce que seuls soient utilisées les huiles adéquates et les doses optimales des additifs les plus efficaces.

D'ailleurs, leur longue expérience est aussi à votre disposition. Si vous avez des problèmes de lubrification, téléphonez-nous. Nous vous conseillerons sans engagement. Les huiles pour moteurs BLASOL et les graisses lubrifiantes BLASOLUBE protègent vos machines et vos moteurs plus longtemps et mieux.

Directement chez le fabricant:

BLASOL BLASER & CIE. SA

3415 HASLE-RÜEGSAU Tel. 034 35853

EPANDEUSE KEMPER EUROPE



LA SEULE CAPABLE...

d'épandre, avec un seul rouleau, en nappes étroites et larges. Un seul rouleau, cela représente moins d'usure, moins de pannes, moins d'entretien. Mais ce n'est pas un rouleau comme les autres! Ses dents sont

mobiles. Elles viennent à bout de tous les genres de fumier. Que l'épandeuse soit chargée irrégulièrement, cela n'a pas d'importance. Les dents mobiles cèdent au contact de corps étrangers, elles déchirent la ficelle se trouvant souvent dans la paille, elles ménagent le tracteur.

KEMPER fabrique toujours aussi l'épandeuse fraise, réputée pour son épandage fin en 5 largeurs entre 2,50 et 8,00 m.

Bon pour recevoir le prospectus avec prix de l'épandeuse KEMPER-Europe.

Découper et envoyer à Aebi & Co SA, fabrique de machines, 3400 Burgdorf, téléphone 034 / 2 33 01

Adresse:

AEBI

3 points importants

● **Mêmes rendements avec des frais de fumure 30 % meilleur marché**

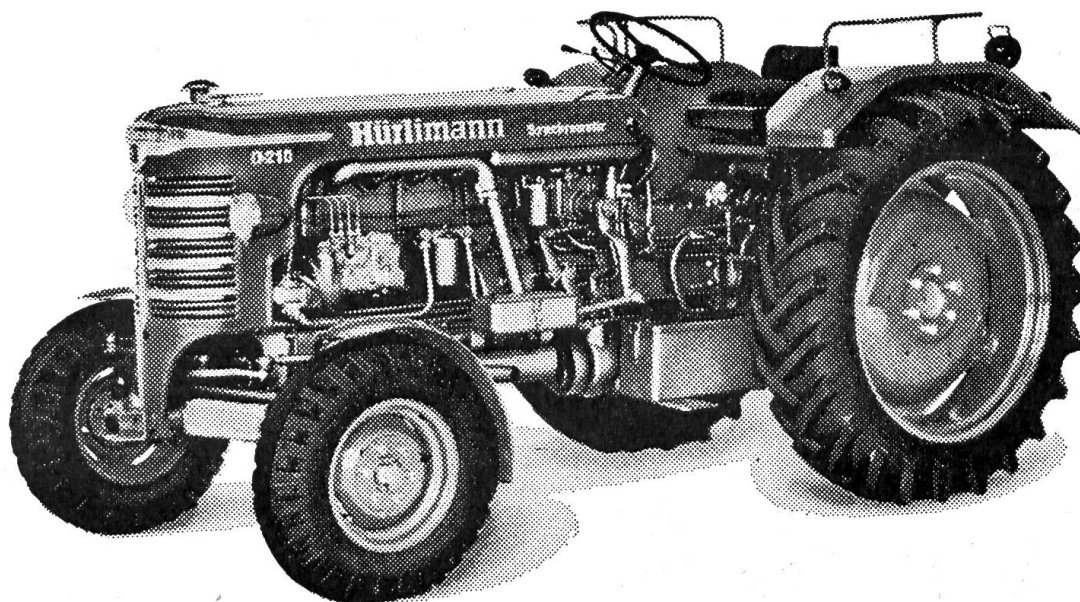
Cela est généralement connu mais il nous semble nécessaire de répéter que la fumure de fond à base de scories et de sel de potasse est au moins 30 % meilleur marché qu'avec un engrais PK granulé.

● **La chaux fait aussi partie de la fumure**

Les pertes de chaux (CaO) par lessivage s'élèvent en moyenne à 300 kg par ha et par an. Si cette chaux n'est pas remplacée, il faut s'attendre tôt ou tard à une acidification, à une détérioration de la structure du sol et à une moins bonne fertilité qui influenceront négativement les rendements. Par l'utilisation régulière de scories, vous remplacez la chaux lessivée et exportée par les plantes sans frais ni travail supplémentaire.

● **L'humidification des scories est terriblement efficace**

Si vous voulez épandre des scories ou des scories et du sel sans poussière avec un semoir centrifuge, vous n'avez qu'à verser 2 l d'eau dans l'épandeur après chaque sac de scories. La largeur d'épandage varie de 5 à 10 m suivant les semoirs. Cette méthode permet d'épandre les engrais le meilleur marché presque aussi rapidement que des engrais granulés.



les nouveaux tracteurs

D 115

55 DIN - 60 SAE CV

D 210

77 DIN - 84 SAE CV

Prise de force avec 540 t/m + 1000 t/m pouvant être enclenchée et déclenchée en marche et sous pleine charge, tournant en sens inverse pendant la marche arrière du tracteur.

Prise de force dépendant de l'avancement des roues dans les 6 vitesses AV inférieures et les 6 vitesses AR, au total 14 vitesses à la prise de force.

Boîte à 12 vitesses, bloc unitaire «Standard» ou

Boîte à 18 vitesses, entièrement synchronisées (12 vitesses AV et 6 marches AR).

Relevage hydraulique «Triplex» (en monobloc).

avec régulateur et cylindre-compresseur encastrés organiquement dans le carter, pompe hydraulique à haute pression, indépendante de l'embrayage et de la boîte à vitesses, barre d'attelage en trois points.

De plus, et à commande absolument indépendante de l'hydraulique principale à 3 points:

1 soupape de commande à double effet pour actionner la faucheuse ou la herse à moteur,

1 soupape de commande à simple effet pour les cylindres extérieurs actionnant le chargeur frontal, l'accouplement ARGUS du tuyau avec dispositif de sécurité pour les remorques à benne basculante, chasse-neige, etc. Il n'y a donc plus de dépenses coûteuses pour le montage de soupapes supplémentaires.

Toutes les soupapes de commande sont montées à l'intérieur du carter de l'hydraulique, donc totalement étanches à la poussière.

Essieu AV «Hürlimann» oscillant à ressorts compensateurs (est conçu avec une direction à braquement complet; essieu de santé).

Direction hydraulique à broche «ZF».

Siège de sûreté réglable «Sablé» (siège de santé).

Placement judicieux de tous les leviers de commande.

Le tracteur Hürlimann remplit les plus hautes exigences et présente des avantages que vous ne trouverez que dans les tracteurs de cette marque.

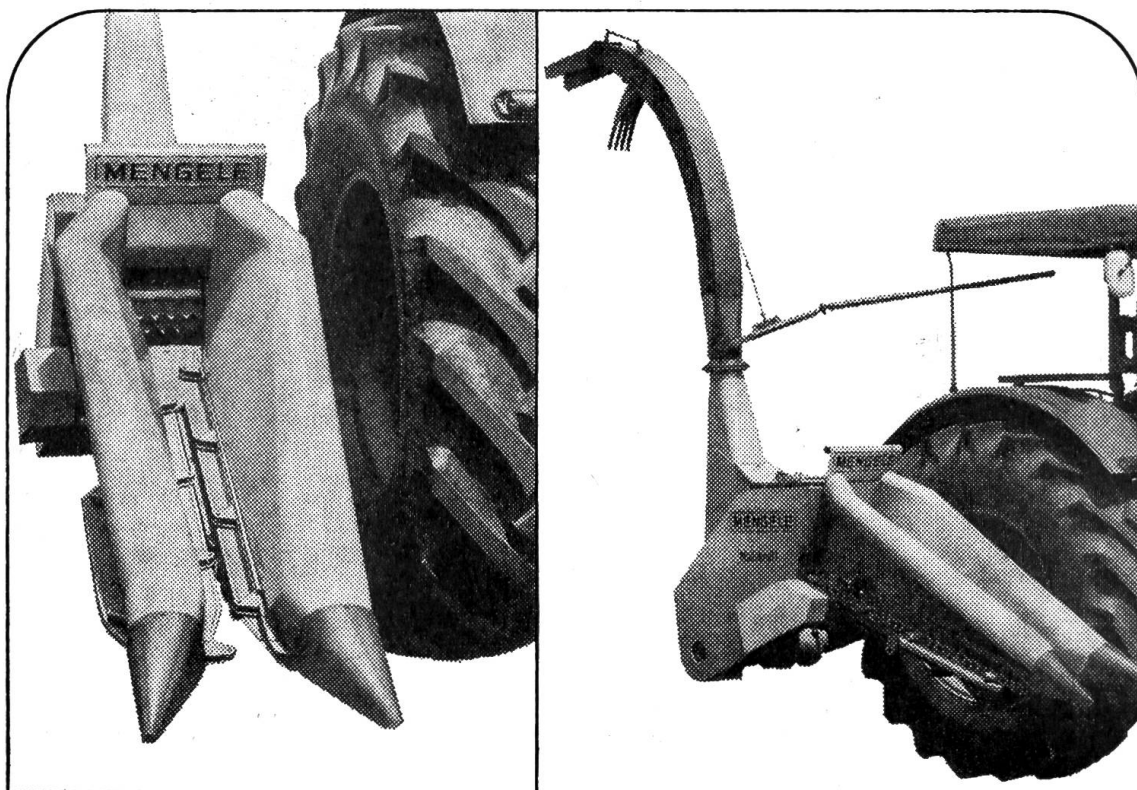
Hürlimann

Fabrique de tracteurs

9500 Wil

Téléphone (073) 22 11 44

FAVRE



Récolteuse — broyeuse d'épis Maiskraft

Cueillir, effeuiller, hacher et broyer sur le champ en un seul passage. Une méthode rationnelle, à un seul homme, qui économise les gros frais de moissonnage, de séchage, de stockage et de broyage. Le produit récolté avec le Maiskraft est un silage fin de haute qualité, apprécié par les bovins et les porcs. Le résultat: un niveau d'accroissement considérable.

Le Maiskraft est éprouvé et solide. Un gros débit avec une puissance minime. C'est une vraie machine Mengerle: la qualité sans compromis et un service après-vente irréprochable.



Rob. Favre SA

machines agricoles
1530 Payerne
Tél. (037) 61 14 94

F 1 - f

Souder soi-même

c'est: être indépendant, d'où économie de temps et d'argent
pour réparations de machines, d'outils, et de constructions
métalliques dans l'exploitation agricole

c'est facile

avec notre véritable poste de soudure (pas un jouet!)
Compl. transformateur, écran de protection, pince à électrodes
et d'autres accessoires. Frais déjà couverts après quelques
réparations. Instruction gratuite.



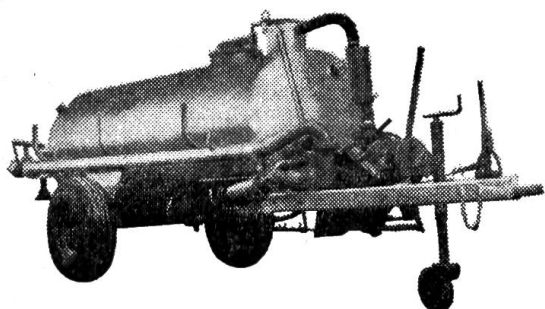
Si, maintenant,
vous aviez un
problème de sou-
dure, veuillez de-
mander aussitôt
la visite de notre
démonstrateur.
Tél. (021) 25 95 38

R. Nicolier,
Représentant
ch. de la Roche 14, 1020 Renens

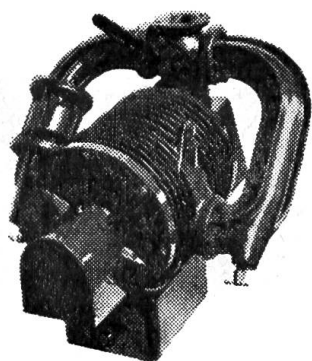
OO
MAXMÜLLER
HORGEN

Max Müller, Friedensweg 9, 8810 Horgen, Tél. (051) 824 924

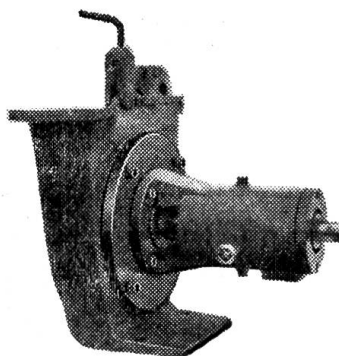
Citerne à pompe et à pression AGRAR



Les citernes à pression AGRAR — les machines de votre préférence. Avec la nouvelle citerne, avec pompe centrifuge, nous avons complété notre programme qui nous permet de proposer pour chaque domaine la solution idéale.



AGRAR



il

**nous a conduit
en tête du progrès**

elle

**suivra avec lui
le même chemin**

Sur nos citernes à pression, livrables en 6 différentes grandeurs, notre propre compresseur avec ses 6 lamelles d'acier durci et son nombre de tours réduit, a fait ses preuves sur des milliers de machines.

Compresseur et pompe centrifuge se complètent. Une citerne normale pour le travail dans la plaine et une citerne avec la pompe centrifuge à haute pression montée sur cette même machine = la solution idéale pour de nombreux domaines.

Quelle exécution est adaptée à vos besoins ? Citerne normale ou avec pompe à haute pression ? Consultez nos spécialistes.

Demandez les prospectus pour citerne / citerne à haute pression.

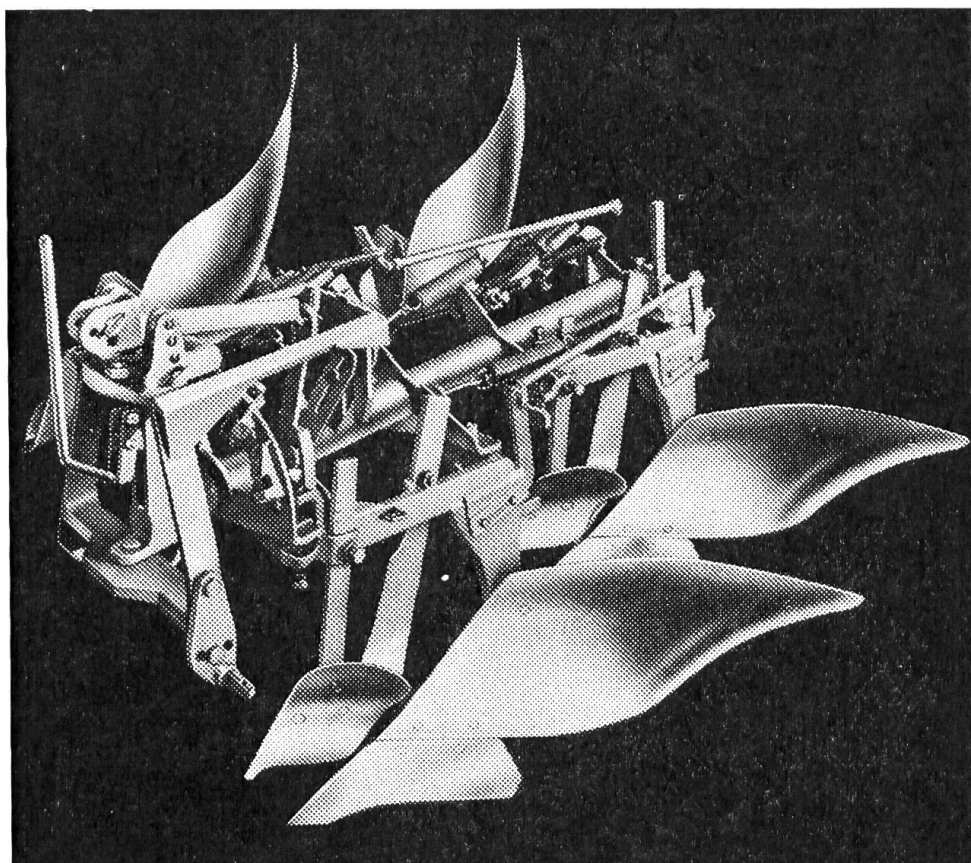
Nom:

Adresse:

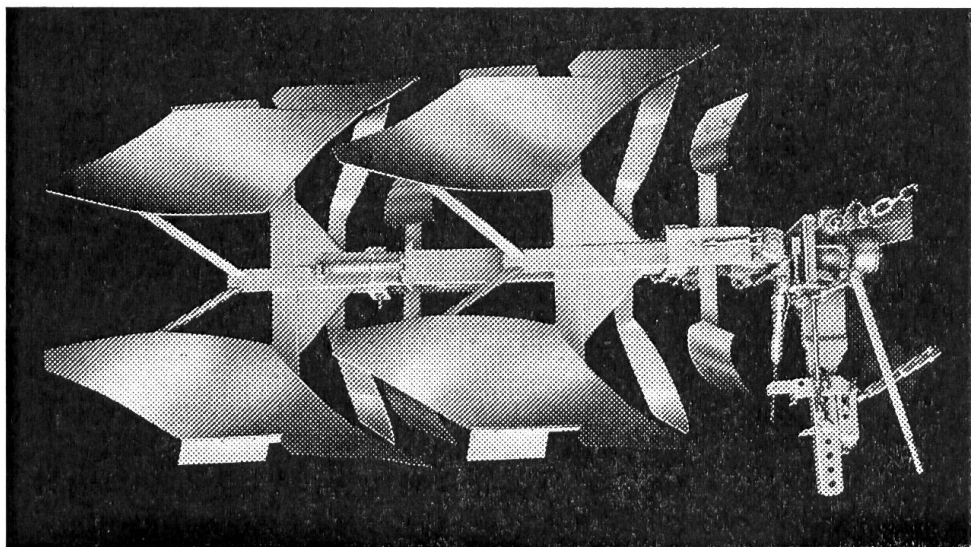
Agrar

Fabrique de machines agricoles SA
9500 Wil SG Tél. 073 / 22 01 22

BRÜTTEN·BRÜTTEN



nouveauté dans notre
programme de fabrication:
menzi-rival



**PFLUGFABRIK BRÜTTEN
H. SCHNYDER**

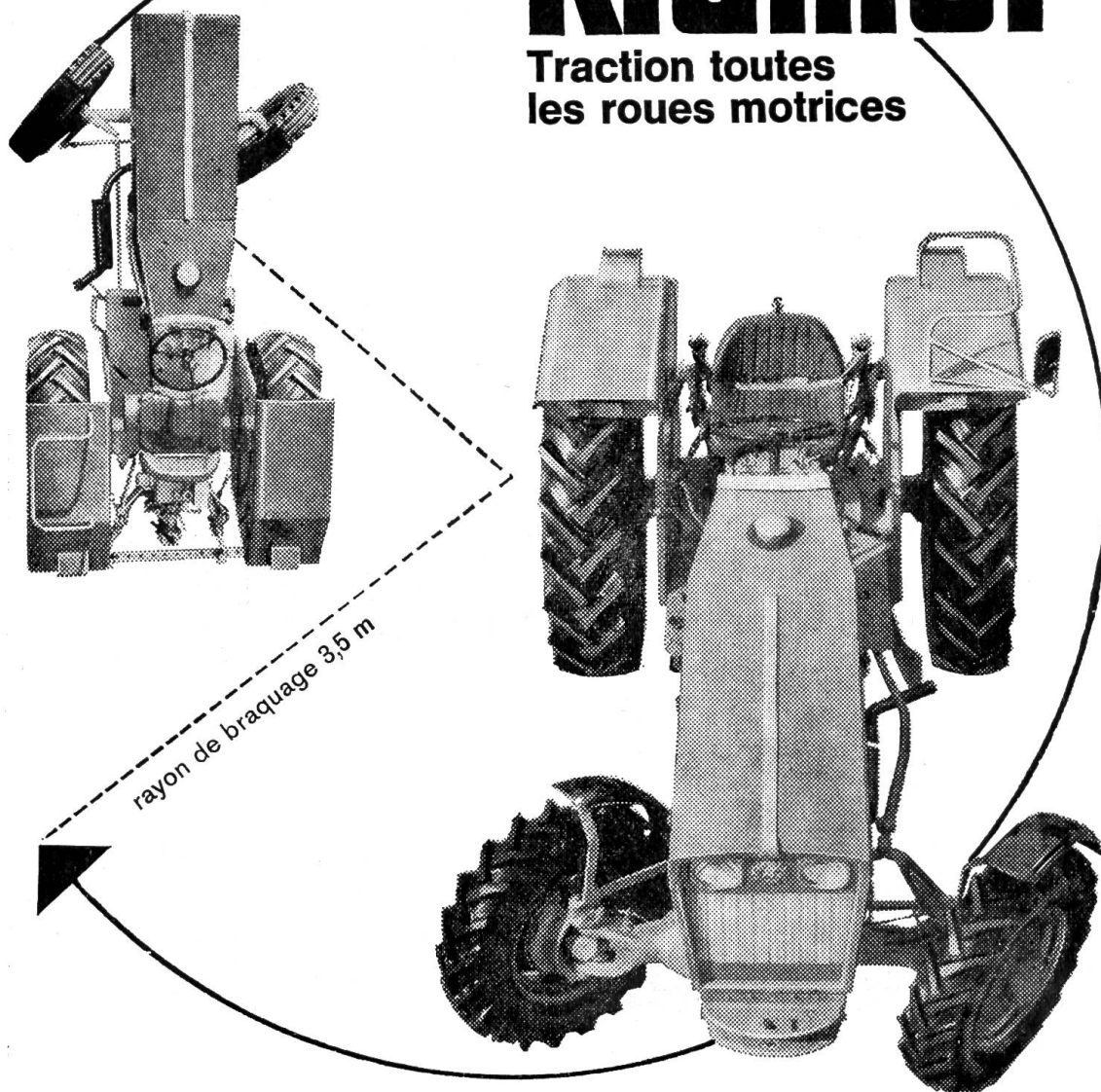
8311 Brütten téléphone 052 - 30 12 61/62

Notre collaborateur en Suisse romande:

Marcel Despland, 1351 Suscévaz près Yverdon téléphone 024 - 3 34 83

Kramer

Traction toutes
les roues motrices



Rendement accru et haute qualité

Le nouveau Kramer-Allrad peut augmenter sa force de traction jusqu'à 30%. Grâce à sa forte possibilité de braquage de 60° il est d'une maniabilité exceptionnelle sur un espace réduit. Son dispositif synchronisé de changement de vitesses est d'une simplicité extraordinaire. Unique en son genre: le dispositif de freinage hydraulique sur quatre roues avec possibilité de sélection préalable de freinage sur une seule roue, un facteur important de lutte contre les accidents. Le tracteur Kramer comble les vœux de son propriétaire.

Représentation générale:

W. MAHLER
8912 OBFELDEN TEL. 01 99 4191

Succursales:

3034 Murzelen BE
Tél. (031) 82 09 34

1523 Granges près
Marnand (037) 64 12 20