

Zeitschrift: Technique agricole Suisse
Herausgeber: Technique agricole Suisse
Band: 34 (1972)
Heft: 11

Werbung

Nutzungsbedingungen

Die ETH-Bibliothek ist die Anbieterin der digitalisierten Zeitschriften auf E-Periodica. Sie besitzt keine Urheberrechte an den Zeitschriften und ist nicht verantwortlich für deren Inhalte. Die Rechte liegen in der Regel bei den Herausgebern beziehungsweise den externen Rechteinhabern. Das Veröffentlichen von Bildern in Print- und Online-Publikationen sowie auf Social Media-Kanälen oder Webseiten ist nur mit vorheriger Genehmigung der Rechteinhaber erlaubt. [Mehr erfahren](#)

Conditions d'utilisation

L'ETH Library est le fournisseur des revues numérisées. Elle ne détient aucun droit d'auteur sur les revues et n'est pas responsable de leur contenu. En règle générale, les droits sont détenus par les éditeurs ou les détenteurs de droits externes. La reproduction d'images dans des publications imprimées ou en ligne ainsi que sur des canaux de médias sociaux ou des sites web n'est autorisée qu'avec l'accord préalable des détenteurs des droits. [En savoir plus](#)

Terms of use

The ETH Library is the provider of the digitised journals. It does not own any copyrights to the journals and is not responsible for their content. The rights usually lie with the publishers or the external rights holders. Publishing images in print and online publications, as well as on social media channels or websites, is only permitted with the prior consent of the rights holders. [Find out more](#)

Download PDF: 10.01.2026

ETH-Bibliothek Zürich, E-Periodica, <https://www.e-periodica.ch>



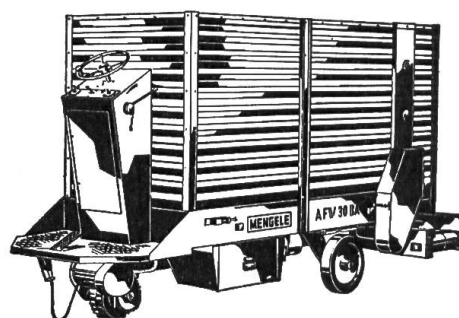
Deux assurances de bonne compagnie

La Mutuelle Vaudoise Accidents est l'assureur de confiance de l'Association suisse pour l'équipement technique de l'agriculture — ASETA (anciennement: Association suisse de propriétaires de tracteurs).

Agences dans toute la Suisse

Chariot d'alimentation Mengele

La technique moderne d'enfouragement. Alimentation précise et dosage automatique des concentrés. 4 modèles de 3 à 5 m³. Demandez notre prospectus qui vous en dira davantage.



----- ✂ -----
Veuillez m'envoyer une documentation complète sur les chariots d'alimentation Mengele

Bon

Nom _____

Adresse _____

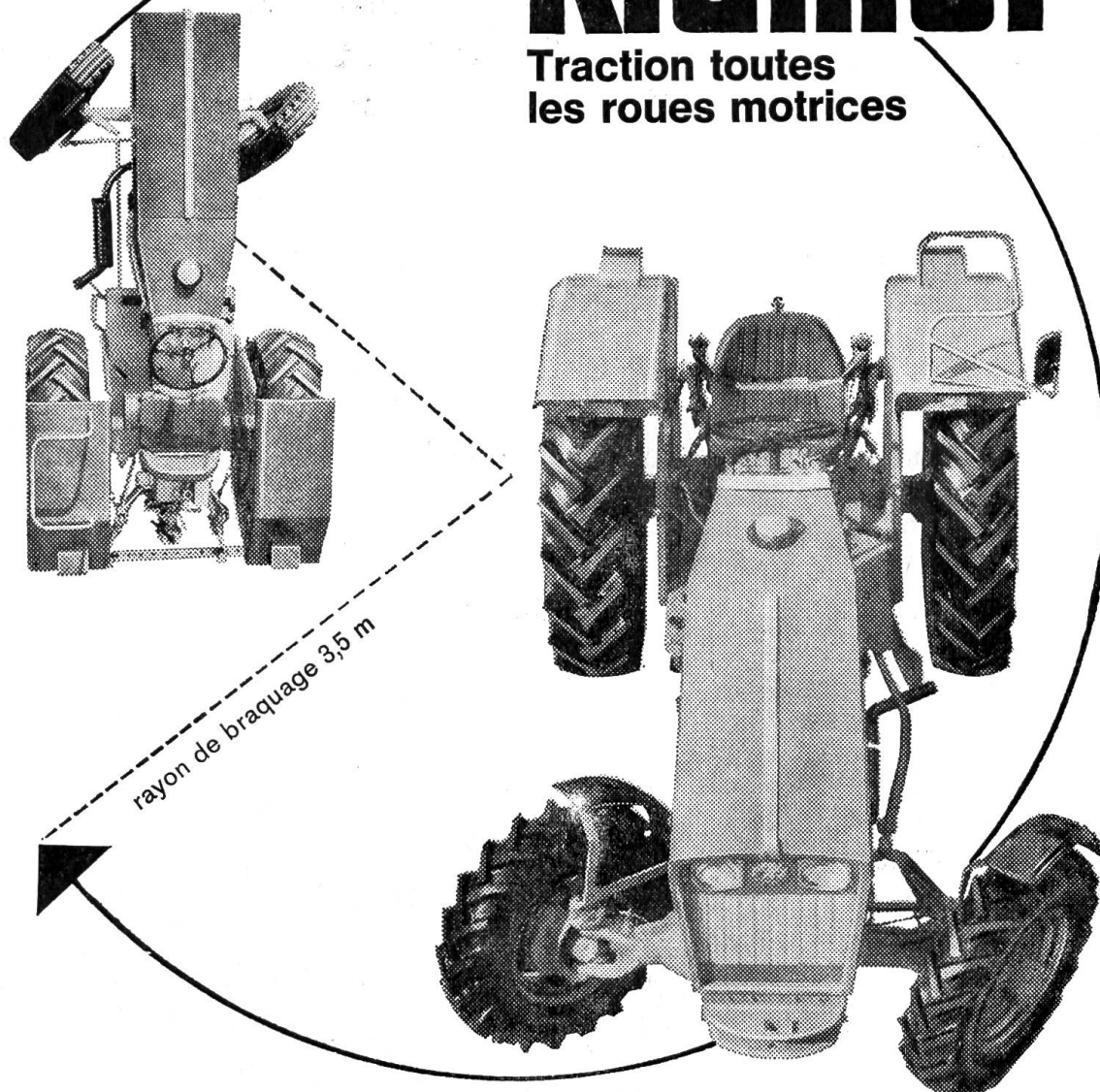
Machines agricoles
CH-1530 PAYERNE - Tél. (037) 611494

TA

ROBERT FAVRE

Kramer

**Traction toutes
les roues motrices**



Rendement accru et haute qualité

Le nouveau Kramer-Allrad peut augmenter sa force de traction jusqu'à 30%. Grâce à sa forte possibilité de braquage de 60° il est d'une maniabilité exceptionnelle sur un espace réduit. Son dispositif synchronisé de changement de vitesses est d'une simplicité extraordinaire. Unique en son genre: le dispositif de freinage hydraulique sur quatre roues avec possibilité de sélection préalable de freinage sur une seule roue, un facteur important de lutte contre les accidents. Le tracteur Kramer comble les vœux de son propriétaire.

Représentation générale:

W. MAHLER
8912 OBFELDEN TEL. 01 99 4191

Succursales:

3034 Murzelen BE
Tél. (031) 82 09 34

1523 Granges près
Marnand (037) 64 12 20



9-24 septembre 1972
halle 9 - stand 960
Comptoir Suisse Lausanne

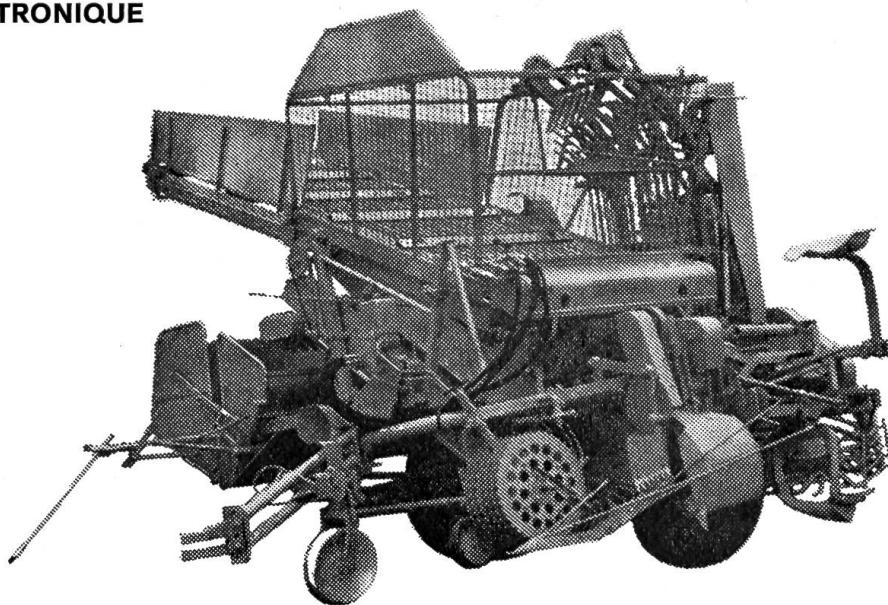
- Nos charrues monosoc «**Rasemottes**»; 2 grandeurs
bisocs et trisocs «**La Royale**» avec déclenchement par corps
- Chargeuses **Paccagnella**, hydrauliques, sur roues et sur 3 points
- Hâche-paille ou maïs **Taarup**, portés ou traînés
- Tracteurs et autres machines agricoles

Paul **Henriod** s.à r.l., **1040 Echallens VD**
succursale à **1562 Corcelles / Payerne**

Tél. (021) 81 18 81 - 82
Tél. (037) 61 42 50

Récolteuse à betteraves «RUSTICA»

ELECTRONIQUE

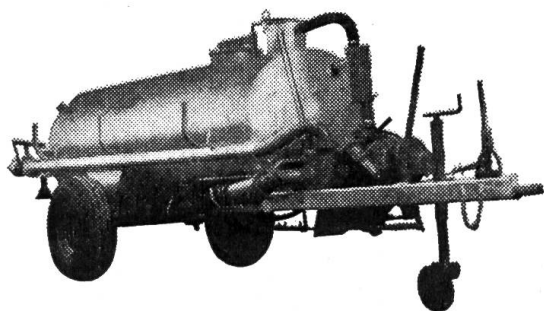


Coupe les feuilles, arrache, nettoie et charge la même ligne en une seule opération.
Travail ultra-rapide par un seul homme. 4 modèles pour particuliers et entreprises.

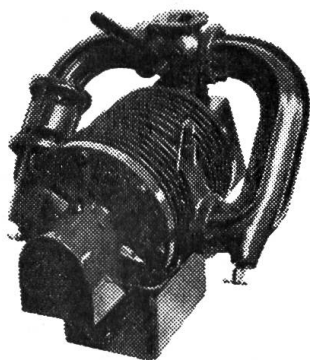
Tél.
037 / 61 14 94

ROBERT FAVRE PAYERNE

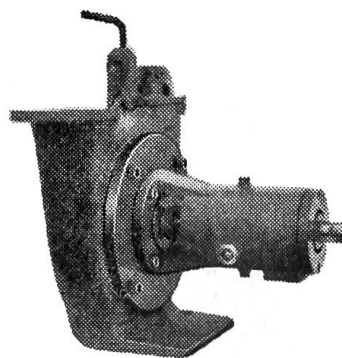
Citerne à pompe et à pression AGRAR



Les citernes à pression AGRAR — les machines de votre préférence. Avec la nouvelle citerne, avec pompe centrifuge, nous avons complété notre programme qui nous permet de proposer pour chaque domaine la solution idéale.



**A
G
R
A
R**



il

**nous a conduit
en tête du progrès**

elle

**suivra avec lui
le même chemin**

Sur nos citernes à pression, livrables en 6 différentes grandeurs, notre propre compresseur avec ses 6 lamelles d'acier durci et son nombre de tours réduit, a fait ses preuves sur des milliers de machines.

Compresseur et pompe centrifuge se complètent. Une citerne normale pour le travail dans la plaine et une citerne avec la pompe centrifuge à haute pression montée sur cette même machine = la solution idéale pour de nombreux domaines.

Quelle exécution est adaptée à vos besoins ? Citerne normale ou avec pompe à haute pression ? Consultez nos spécialistes.

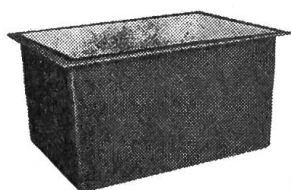
Demandez les prospectus pour citerne/
citerne à haute pression.

Nom:

Adresse:

Agrar

Fabrique de machines agricoles SA
9500 Wil SG Tél. 073 / 22 01 22



Cuves de déchargement



Citernes de transport

Brante à dos



POLYPLEX AG
9248 Schwarzenbach SG
Tél. (073) 22 53 22

En Suisse romande:

H. Hämmerli S.A., 1260 Nyon
Tél. 022 / 61 16 31
Chadar S.A.
Chappot & Darioly, 1906 Charrat
Tél. 026 / 5 32 93



COMPTEUR D'HEURES



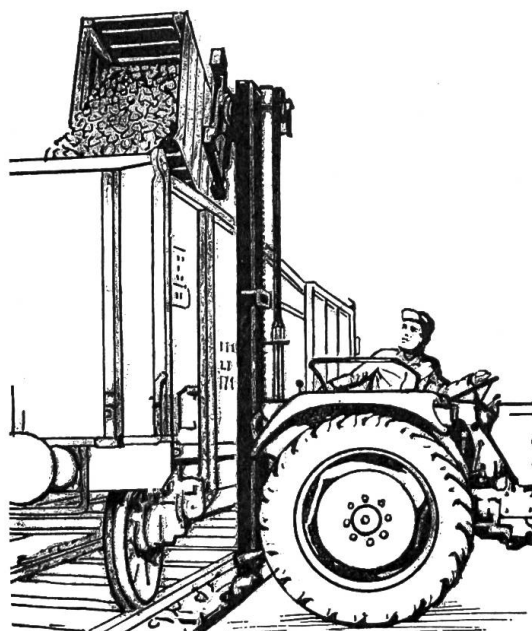
Indique la marche effective du moteur en heures et en minutes.

Pour tous les tracteurs et machines agricoles. 6, 12, 24, 36 et 220 volts.

Krautli Auto Parts S.A.

1001 Lausanne
8048 Zurich

Bd de Grancy 49
Badenerstrasse 734



Nos collaborateurs en Suisse romande:

Louis Vuffray, 1141 Vufflens-le-Château VD,
Téléphone (021) 71 46 48

Francis Jaunin, 1099 Essertes VD,
Téléphone (021) 93 74 01

Christian Moser, 2943 Vendlincourt BE,
Téléphone (066) 74 46 89

Avec l'élévateur à palettes



vous pouvez suivant les types

- ↑ soulever à 1,65; 2,4; 3; 3,6 m
- ↔ déplacer latéralement
- vider les palettes (360° dans les 2 sens)
- ∨ régler l'inclinaison

Tout cela avec 1000 kg de charge et sans fatigue

HARUWY

Fabrique de machines agricoles

Hans-Rudolf WYSS, Vernand
CH-1032 ROMANEL sur Lausanne



HW-220
HW-230
HW-240

CHARRUES BISOCS

L'effort de traction est minime et le labour parfait.

Forme de versoirs d'excellente réputation qui est parfaitement adaptée à nos divers terrains.

Dispositif de retournement semi-automatique sans effort.

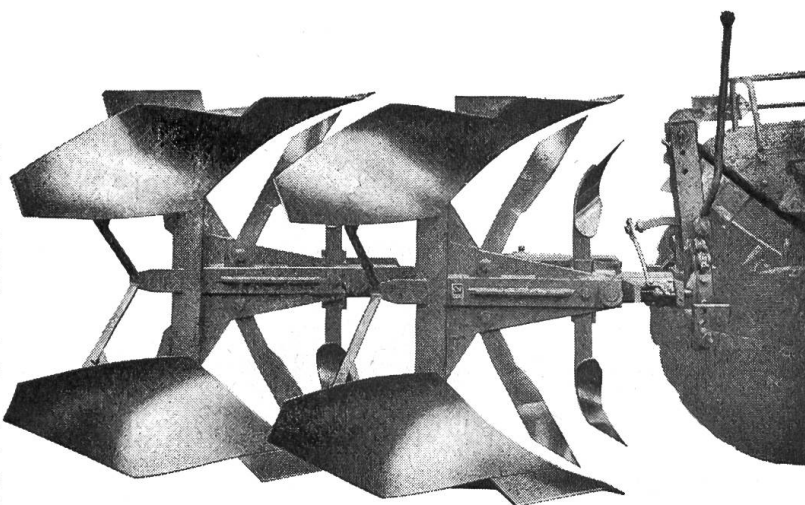
Dispositif antirupture fiable. Passage large entre les corps de charrue. Réglage exact des deux sillons dans la largeur.

Les charrues bisocs OTT travaillent avec succès dans toutes les conditions de terrain. Elles sont simples à régler, construites très robustes et exemplaires dans leur rendement de travail. Il vaut la peine de les examiner, de comparer.

Veuillez demander notre offre ou une démonstration sans engagement. — Tél. (031) 83 08 11.

Notre représentant pour la Suisse romande:

André Tenthorey, représentant, 23, route d'Yverdon, 1530 Payerne. — Tél. (037) 61 34 33.

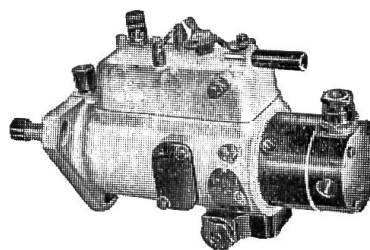


OTT FRÈRES SA FABRIQUE DE MACHINES WORB



Pompes d'injection et accessoires pour moteurs Diesel anglais

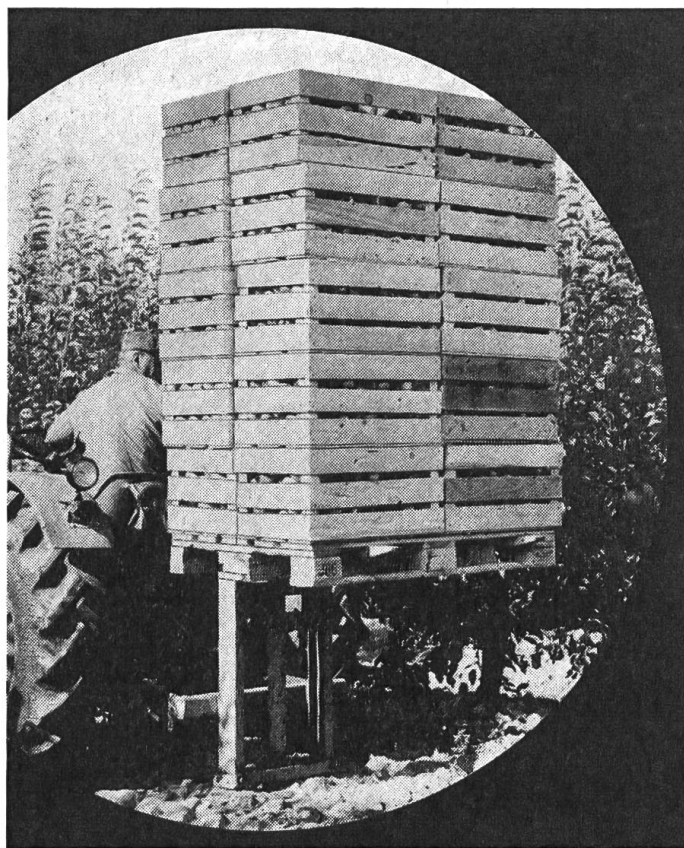
La pompe distributrice type DPA, pompe la plus moderne. Adoptée par les marques de tracteurs les plus réputées du monde.



Nous livrons rapidement Injecteurs, Filtres et Pompes d'échange.

Agence générale : Victor Merz SA., Genève

1-3, rue des Rois, tél. (022) 25 12 25



Baas

Rationalisation
dans l'agriculture.

Agrilift

Modèles pour 600
à 1200 kg.

Mécanisme pour
pencher, déplacer,
tourner ainsi que
pour compression.

Baas SARL
Fabrique de machine
8853 Lachen
St. Gallerstrasse
Tél. 055 7 20 20/21
Télex 75686

Agence Burgdorf BE:
Agence Ardon VS:
Agence Yverdon VD:

Kunz machines SA
Kurt Brandalise, atelier mécanique
Emile Willi, machines agricoles

*Les connaisseurs
choisissent*
Hürlimann

Quand le rendement prime tout...

Il y a beaucoup de citernes, mais pour le purin il n'y a que la

BAUER vous propose
16 modèles de citernes
avec dispositif d'aspi-
ration et d'épandage
sous pression
et

4 types de citernes
à pompe

BAUER produit depuis
40 ans et exporte dans
72 pays du monde
entier

Prix à partir de
fr. 4800.—

BAUER

**BAUER a pour tradition
le progrès!**

Succursale: 1510 Moudon VD

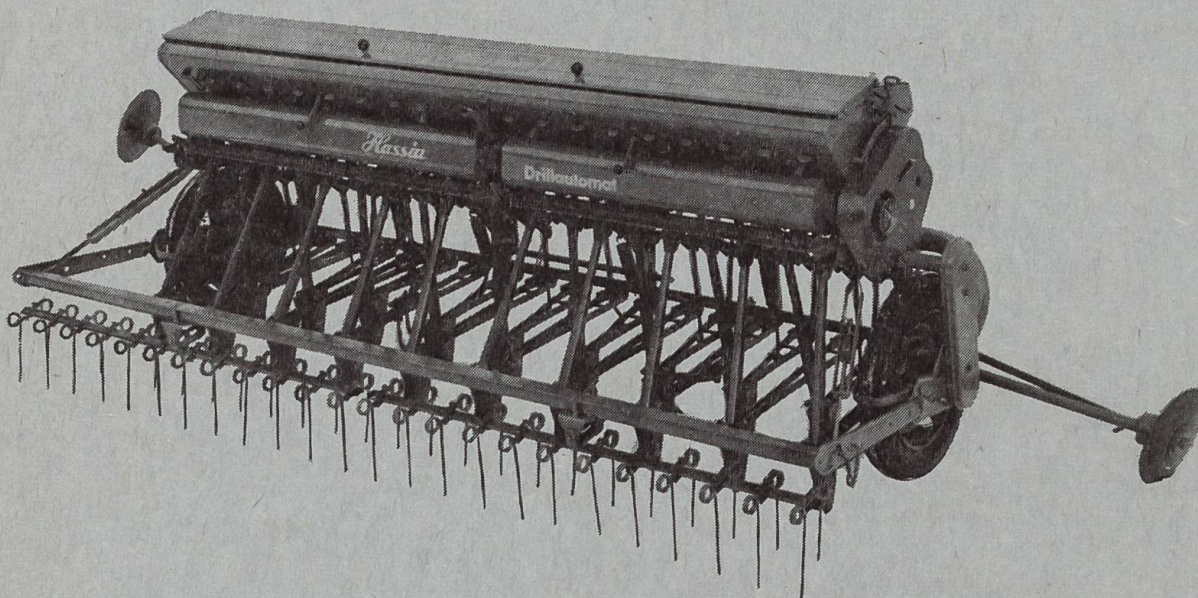
tél. 021 - 95 15 74



Ernest Messer SA, 4450 Sissach BL, Téléphone 061 - 98 23 21

MESSER

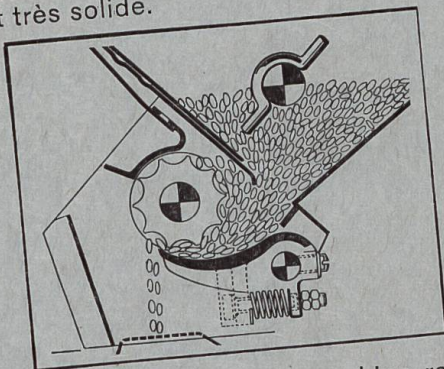
8000 Zürich



Semoir automatique *Hassia* - une machine rationnelle

HASSIA a mis au point un semoir vraiment automatique. Pourquoi?

- parce que certaines opérations se font tout à fait automatiquement; il n'est plus besoin d'être secondé.
- parce que tous les contrôles et la manœuvre se font commodément depuis le siège du tracteur.
- parce que la machine est construite pour les praticiens, elle est donc simple et très solide.
- parce que si vous semez 1 kg ou 400 kg à l'hectare, le disque de précision patenté HASSIA vous permet un réglage précis de n'importe quelle quantité.



Alors, demandez la **documentation** détaillée ou la visite du conseiller à votre fédération de coopératives

FSA Fribourg

Fribourg 037 / 22 63 53

VLG

Delémont 066 / 22 49 21
Berne 031 / 22 71 11

CAG

Genève 022 / 42 36 36
Renens 021 / 34 45 11
FVPL Sion 027 / 3 71 01

Le semoir automatique HASSIA est donc une machine rationnelle.

Union des fédérations agricoles suisses pour la machine agricole

UMA