

Zeitschrift: Le Tracteur et la machine agricole : revue suisse de technique agricole
Herausgeber: Association suisse pour l'équipement technique de l'agriculture
Band: 33 (1971)
Heft: 11

Werbung

Nutzungsbedingungen

Die ETH-Bibliothek ist die Anbieterin der digitalisierten Zeitschriften auf E-Periodica. Sie besitzt keine Urheberrechte an den Zeitschriften und ist nicht verantwortlich für deren Inhalte. Die Rechte liegen in der Regel bei den Herausgebern beziehungsweise den externen Rechteinhabern. Das Veröffentlichen von Bildern in Print- und Online-Publikationen sowie auf Social Media-Kanälen oder Webseiten ist nur mit vorheriger Genehmigung der Rechteinhaber erlaubt. [Mehr erfahren](#)

Conditions d'utilisation

L'ETH Library est le fournisseur des revues numérisées. Elle ne détient aucun droit d'auteur sur les revues et n'est pas responsable de leur contenu. En règle générale, les droits sont détenus par les éditeurs ou les détenteurs de droits externes. La reproduction d'images dans des publications imprimées ou en ligne ainsi que sur des canaux de médias sociaux ou des sites web n'est autorisée qu'avec l'accord préalable des détenteurs des droits. [En savoir plus](#)

Terms of use

The ETH Library is the provider of the digitised journals. It does not own any copyrights to the journals and is not responsible for their content. The rights usually lie with the publishers or the external rights holders. Publishing images in print and online publications, as well as on social media channels or websites, is only permitted with the prior consent of the rights holders. [Find out more](#)

Download PDF: 11.01.2026

ETH-Bibliothek Zürich, E-Periodica, <https://www.e-periodica.ch>

Roues à grilles

avec système de fixation rapide

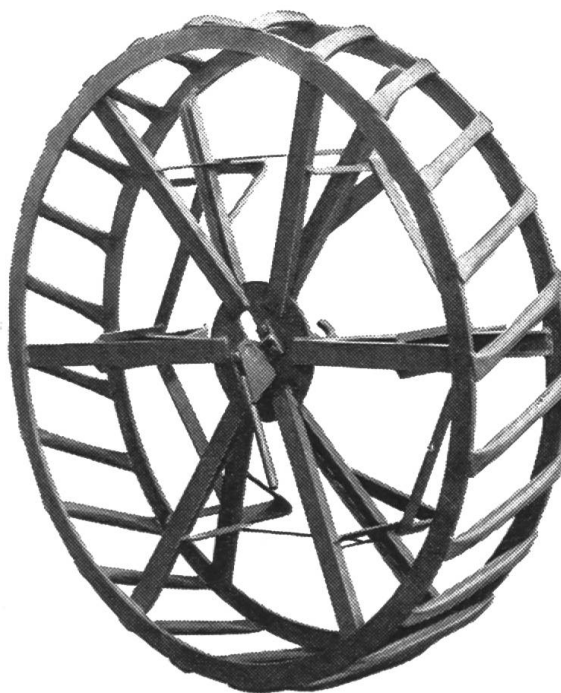
Réduisent la compression du sol

Conviennent pour tous les tracteurs

Montage simple, indiquez seulement
les dimensions des pneus!

Celui qui pour éviter les dégâts
au sol —

Utilise les roues à grilles



ALTHAUS+CO SA 
3423 ERSIGEN Tél. 034 32162/63

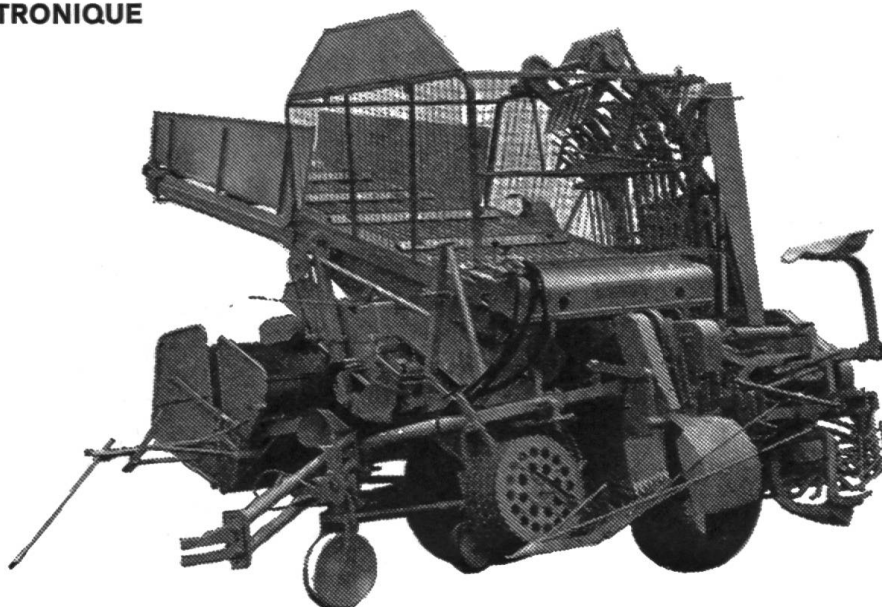
Succursales:

Payerne: J. L. Piguet, Tél. (037) 61 15 00

Courtételle: W. Ryser, Tél. (066) 22 43 37

Récolteuse à betteraves «RUSTICA»

ELECTRONIQUE



Coupe les feuilles, arrache, nettoie et charge la même ligne en une seule opération.
Travail ultra-rapide par un seul homme. 4 modèles pour particuliers et entreprises.

Tél.
037 / 61 14 94

ROBERT FAVRE PAYERNE



HW-220
HW-230
HW-240

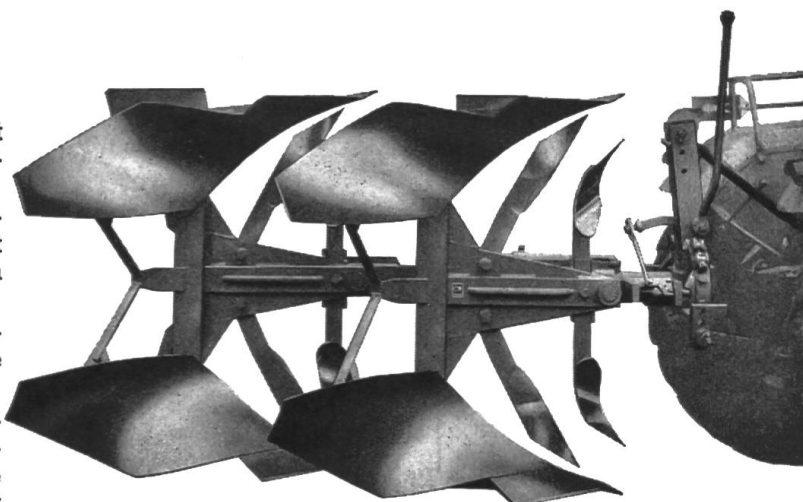
CHARRUES BISOCS

L'effort de traction est minime et le labour parfait.

Forme de versoirs d'excellente réputation qui est parfaitement adaptée à nos divers terrains.

Dispositif de retournement semi-automatique sans effort.

Dispositif antirupture fiable. Passage large entre les corps de charrue
Réglage exact des deux sillons dans la largeur.



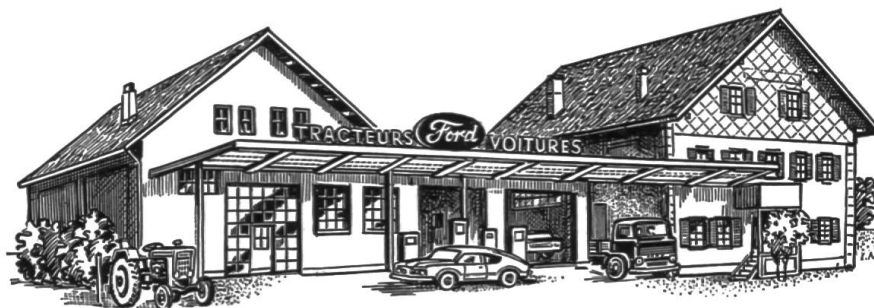
Les charrues bisocs OTT travaillent avec succès dans toutes les conditions de terrain. Elles sont simples à régler, construites très robustes et exemplaires dans leur rendement de travail. Il vaut la peine de les examiner, de comparer.

Veuillez demander notre offre ou une démonstration sans engagement. — Tél. (031) 83 08 11.

Notre représentant pour la Suisse romande:

André Tenthorey, représentant, 23, route d'Yverdon, 1530 Payerne. — Tél. (037) 61 34 33.

OTT FRÈRES SA FABRIQUE DE MACHINES WORB



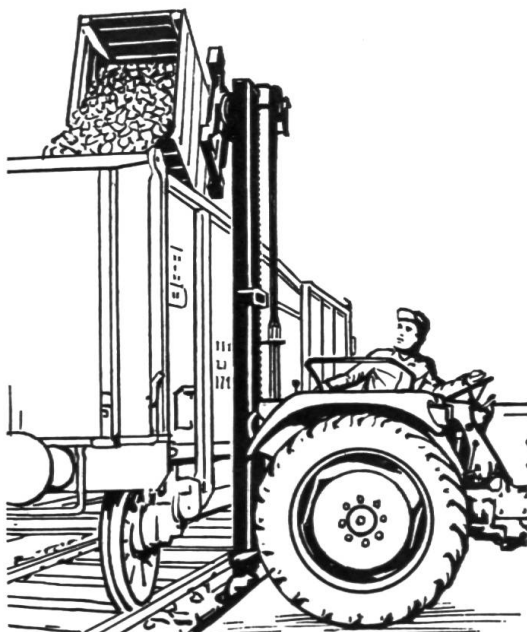
GARAGE BELLEVUE SA 1038 BERCHER **Tracteur Ford au service de l'agriculture**

2000. 40 CV 3000. 46 CV 4000. 60 CV 5000. 75 CV

Service après vente
Réparation par spécialiste
FORD

Location
VENTE
Echange

Service de pièce de rechange d'origine



Avec l'élévateur à palettes



vous pouvez

- ↑ soulever à 3 m
- ↔ déplacer latéralement
- vider les palettes
(360° dans les 2 sens)
- ∨ régler l'inclinaison

Tout cela avec 1000 kg de charge
et sans fatigue

HARUWY

Fabrique de machines agricoles

Hans-Rudolf WYSS, Vernand
CH-1032 ROMANEL sur Lausanne

Nos collaborateurs en Suisse romande:

Louis Vuffray, 1141 Vufflens-le-Château VD,
Téléphone (021) 71 46 48

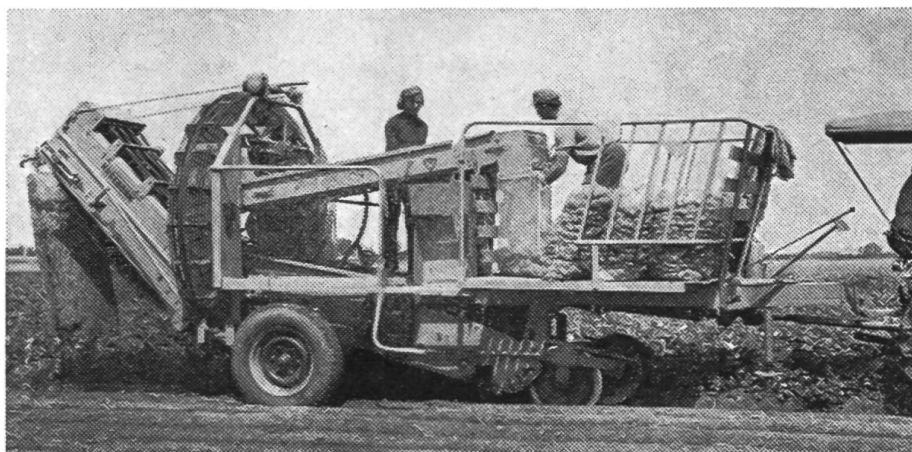
Francis Jaunin, 1099 Essertes VD,
Téléphone (021) 93 74 01

Christian Moser, 2943 Vendlincourt BE,
Téléphone (066) 74 46 89

Si tout presse énormément...

c'est le temps de la récolte de pommes de terre qui ne souffre aucun délai. Les pommes de terre doivent être arrachées au plus vite, aujourd'hui encore, si cela est possible. Pas de personnel! Cela ne fait rien. Avec récolteuse WISENT le travail est achevé dans un tour de main. Le construction du Wisent est connue. Elle est parfaite. D'innombrables agriculteurs se félicitent d'avoir choisi un Wisent.

HAGEDORN



Représentant général:

A. Muller, Atelier de constructions, 4112 Bättwil, Tél. (061) 75 11 11

La nouvelle charrue bisoc de Menzi

**Un ajustage des oreilles
absolument nouveau**

Avec un nouveau dispositif de réversibilité semi-automatique extraordinaire.

Commande hydraulique de la réversibilité.

Force nécessaire minimum pour manœuvrer le levier de réversibilité.

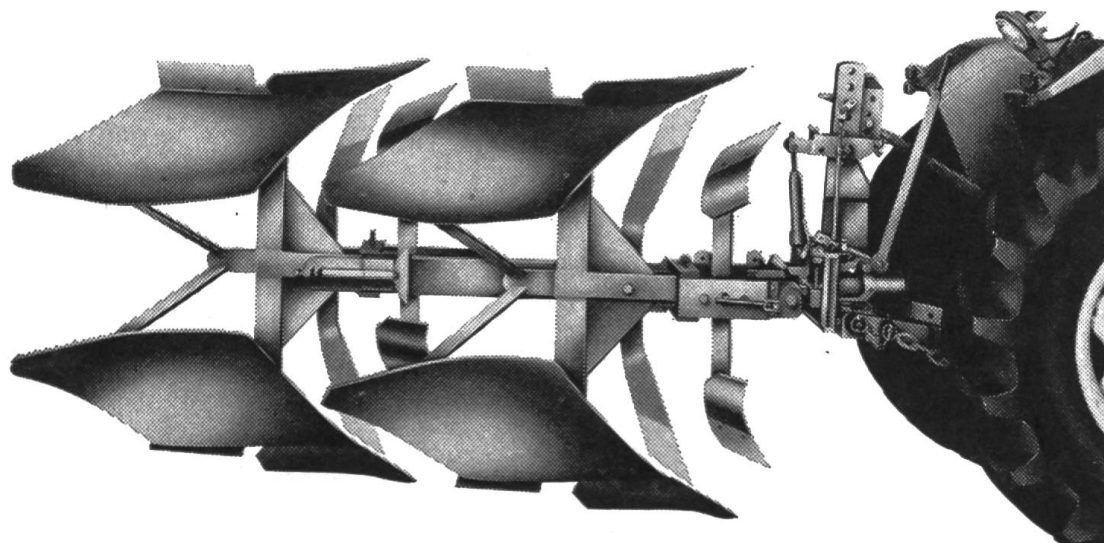
Retournement absolument sûr dans chaque position, dans chaque ajustage, si de terre adhère à la charrue ou non.

Retournement absolument tranquille et sans choc dans chaque position, dans chaque ajustage grâce à la commande hydraulique de la réversibilité.

Cette solution simple du problème de la réversibilité correspond aux prétentions maximum des paysans. Modèle déposé.

L'inclinaison de la charrue, ainsi que la tension peuvent être ajustées maintenant de manière simple par rotation du levier tige.

On n'a plus besoin d'une clé à écrous, plus de desserrage et de serrage des écrous.



**Modèles renforcés
et augmentés**



H. Menzi

Fabrique de charrues

8303 Baltenswil-Bassersdorf

Tél. (051) 93 51 23

Agent pour la Suisse Romande:

Marcel Despland

1351 Suscévaz VD

Tél. (024) 3 34 83

Nous pouvons présenter maintenant avec nos nouveaux modèles augmentés et renforcés l'assortiment le plus riche des charrues bisocs.

Modèles:

de 400 à 700 kgs de poids

de 130 à 150 cm de hauteur

de 85 à 100 cm de distance longitudinale des socs

Des nouveaux socs spéciaux, trempés et extrêmement résistants à l'usure. Nouveau acier triplex allié chrome — manganèse indestructible à nos versoirs.

Nous construisons naturellement aussi encore les charrues réversibles quart de tour à 1 soc, convenables à toutes les conditions de terrain, aux pentes jusqu'au 40% et également au terrain plan.

De plus nous avons notre système très robuste et techniquement indiscutable des charrues réversibles à un ou à plusieurs socs à commande hydraulique, fabriquées également dans toutes les grandeurs et poids.

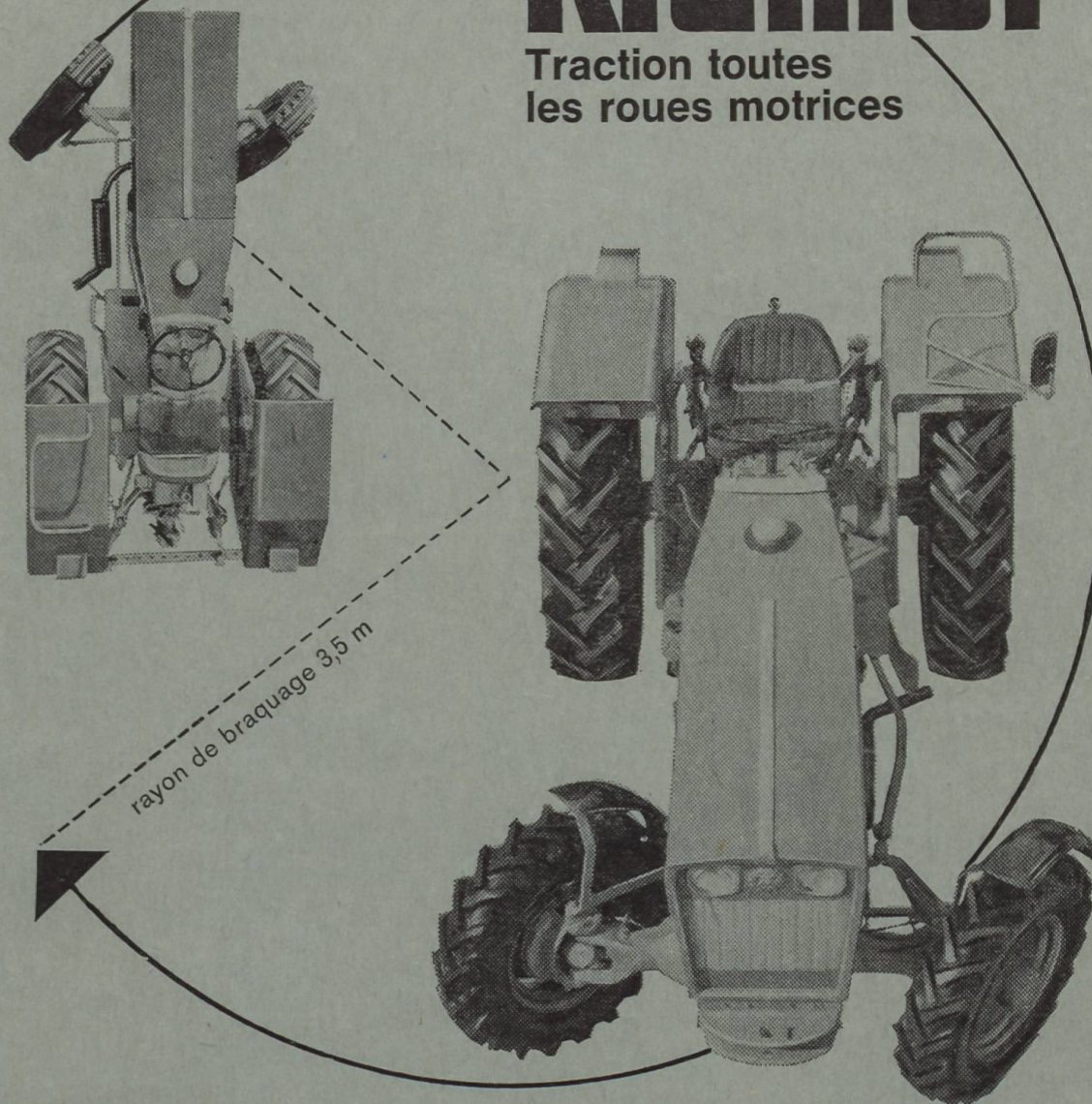
Si vous vous occupez de l'achat d'une charrue, n'hésitez pas à nous appeler à une démonstration qui ne vous oblige à rien.

Vous serez surpris du nouveau programme des charrues Menzi.

La charrue correspondante à chaque tracteur, à chaque terrain, à chaque prétention.

Kramer

Traction toutes
les roues motrices



Rendement accru et haute qualité

Le nouveau Kramer-Allrad peut augmenter sa force de traction jusqu'à 30%. Grâce à sa forte possibilité de braquage de 60° il est d'une maniabilité exceptionnelle sur un espace réduit. Son dispositif synchronisé de changement de vitesses est d'une simplicité extraordinaire. Unique en son genre: le dispositif de freinage hydraulique sur quatre roues avec possibilité de sélection préalable de freinage sur une seule roue, un facteur important de lutte contre les accidents. Le tracteur Kramer comble les vœux de son propriétaire.

Représentation générale:

W. MAHLER

8912 OBFELDEN TEL. 01 994191

Succursales:

3034 Murzelen BE
Tél. (031) 82 09 34

1523 Granges près
Marnand (037) 64 12 20



Préparation du sol pour l'ensemencement en un seul travail

Toutes les combinaisons de travail, soit: préparation du sol, ensemencement, plantage, sarclage et traitements antiparasitaires sont effectués plus rationnellement et plus rapidement avec le système **RAU-KOMBI**.

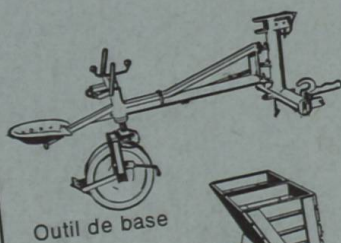
La gamme des outils **RAU-ROTEX** pour toutes les conditions de terrain:

ROTEX-Egge, herse à dents coniques avec rouleaux émotteurs, largeurs de travail 2,20 et 2,80 m.

ROTEX-KULTI, herse à dents flexibles avec rouleaux émotteurs, largeurs de travail 2,20 et 2,80 m.

ROTEX-Zawegg, herse mécanique avec rouleaux émotteurs, largeur de travail 2,80 m.

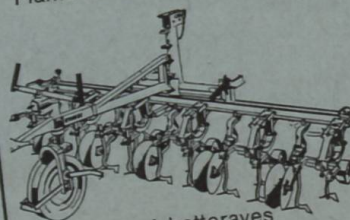
ROTEX-Fräse, herse rotative avec rouleaux émotteurs, largeurs de travail 1,70, 1,90 et 2,10 m.



Outil de base



Planteuse à pomme de terre



Sarclouse à betteraves

Pour tous renseignements
et conseils:

CAG

Genève - Vaud -
Neuchâtel
1211 Genève 022/42 36 36
1020 Renens 021/34 45 11

FSA Fribourg

1701 Fribourg 037/22 63 53

FVPL

1951 Sion 027/3 71 01

VLG Berne

3001 Berne 031/22 71 11

Liste des fournisseurs:
Union suisse des paysans
5200 Brougg

UMA