

Zeitschrift: Le Tracteur et la machine agricole : revue suisse de technique agricole
Herausgeber: Association suisse pour l'équipement technique de l'agriculture
Band: 33 (1971)
Heft: 10

Werbung

Nutzungsbedingungen

Die ETH-Bibliothek ist die Anbieterin der digitalisierten Zeitschriften auf E-Periodica. Sie besitzt keine Urheberrechte an den Zeitschriften und ist nicht verantwortlich für deren Inhalte. Die Rechte liegen in der Regel bei den Herausgebern beziehungsweise den externen Rechteinhabern. Das Veröffentlichen von Bildern in Print- und Online-Publikationen sowie auf Social Media-Kanälen oder Webseiten ist nur mit vorheriger Genehmigung der Rechteinhaber erlaubt. [Mehr erfahren](#)

Conditions d'utilisation

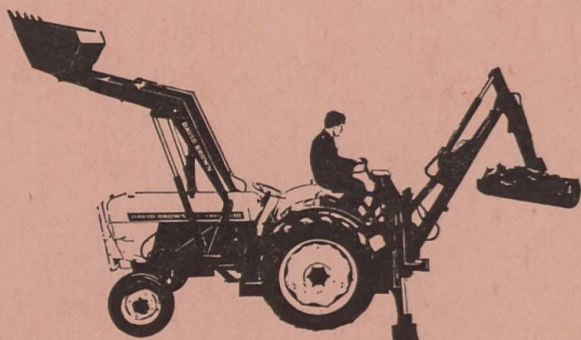
L'ETH Library est le fournisseur des revues numérisées. Elle ne détient aucun droit d'auteur sur les revues et n'est pas responsable de leur contenu. En règle générale, les droits sont détenus par les éditeurs ou les détenteurs de droits externes. La reproduction d'images dans des publications imprimées ou en ligne ainsi que sur des canaux de médias sociaux ou des sites web n'est autorisée qu'avec l'accord préalable des détenteurs des droits. [En savoir plus](#)

Terms of use

The ETH Library is the provider of the digitised journals. It does not own any copyrights to the journals and is not responsible for their content. The rights usually lie with the publishers or the external rights holders. Publishing images in print and online publications, as well as on social media channels or websites, is only permitted with the prior consent of the rights holders. [Find out more](#)

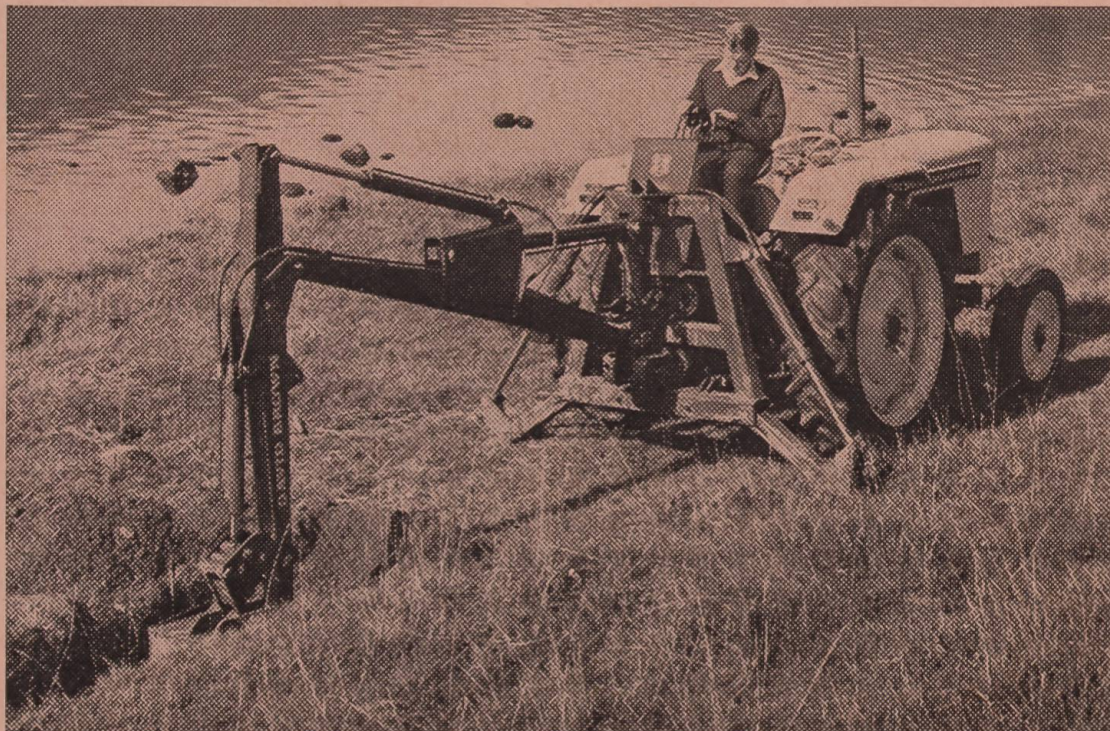
Download PDF: 16.12.2025

ETH-Bibliothek Zürich, E-Periodica, <https://www.e-periodica.ch>



DAVID BROWN

Grand constructeur de
chargeurs frontaux —
pelle hydraulique et acces-
soires...



R. GRUNDER + C^{IE} SA

MEYRIN ☎ (022) 41 49 33

DINTIKON ☎ (057) 7 32 53

Quelle raison avez-vous de préférer le Roger Sématic?

Vous êtes «dur» avec vos machines?

Eh bien, le bâti tubulaire du Sématic tient le coup. La commande de l'appareil distributeur se fait par les deux roues – qui sont du reste munies de coussinets à rouleaux.

Vous n'avez pas de temps à perdre?

L'accouplement automatique vous en fera gagner, car l'attelage se fait sans qu'on descende du tracteur.

Il vous faut un grand rendement?

ROGER Sématic existe avec 13, 15 et 17 socs et une contenance de 260 et 330 l de graine.

Vous écarterez d'emblée les risques?

Le ROGER Sématic vous y aidera, car la béquille automatique empêche le bourrage des socs lorsqu'on les abaisse; l'écoulement à largeur constante de 35 mm et le brasseur préviennent obstruction ou voûtage dans la caisse; vous surveillez le tout depuis le tracteur, d'où vous avez vue sur l'écoulement de la graine et le flotteur pour la réserve.

Demandez-nous le prospectus illustré et très complet.



Découper ici et envoyer à Aebi & Co SA, fabrique de machines, 3400 Burgdorf, téléphone 034 / 2 33 01.

Veuillez m'envoyer sans engagement votre prospectus avec prix du nouveau semoir ROGER Sématic.

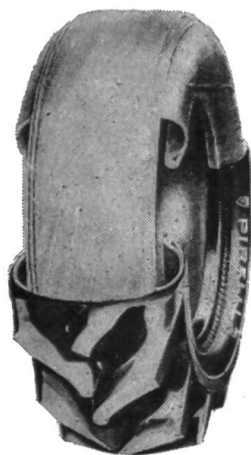
Adresse:

AEBI

UN IMPORTANT FACTEUR POUR LE TRACTEUR

CINTURATO AGRICOLO: meilleur rendement et plus économique. La conception tout particulière de la ceinture avec une carcasse flexible offre de très grands avantages: une meilleure adhérence à la surface ainsi qu'une adaptation aisée à toutes sortes de terrains – cette construction a pour effet de rendre le mouvement des pneus semblable à une roue dentée et assurer ainsi une meilleure transmission de la puissance motrice – la résistance minime en roulant contribue à une réduction sensible de la consommation de carburant; le rendement horaire se trouve en outre accru – le confort de la conduite, enfin, permet de ménager le conducteur et le véhicule.

CINTURATO



PIRELLI

La grande Nouveauté

les nouveaux tracteurs Hürlimann

Synchromatic

D-110	55 CV DIN
D-150	62 CV DIN
D-200	70 CV DIN

Toutes les 18 vitesses entièrement synchronisées

12 vitesses AV — 6 vitesses AR

Une perfection unique dans l'échelonnement des rapports
de la boîte à vitesses

AV

1re vitesse	1,36 km/h
2me vitesse	1,75 km/h
3me vitesse	2,33 km/h
4me vitesse	3,09 km/h
5me vitesse	4,14 km/h
6me vitesse	5,34 km/h
7me vitesse	6,48 km/h
8me vitesse	8,20 km/h
9me vitesse	11,10 km/h
10me vitesse	14,80 km/h
11me vitesse	19,75 km/h
12me vitesse	25,40 km/h

AR

1re vitesse	2,75 km/h
2me vitesse	3,40 km/h
3me vitesse	4,55 km/h
4me vitesse	6,03 km/h
5me vitesse	8,14 km/h
6me vitesse	10,40 km/h

Prise de force avec 540 + 1000
tours pouvant être enclenchée
et déclenchée en marche et
sous pleine charge.

Prise de force dépendant de
l'avancement des roues dans les
6 vitesses inférieures avant et
les 6 vitesses arrière.

Au total 14 vitesses à la prise
de force.

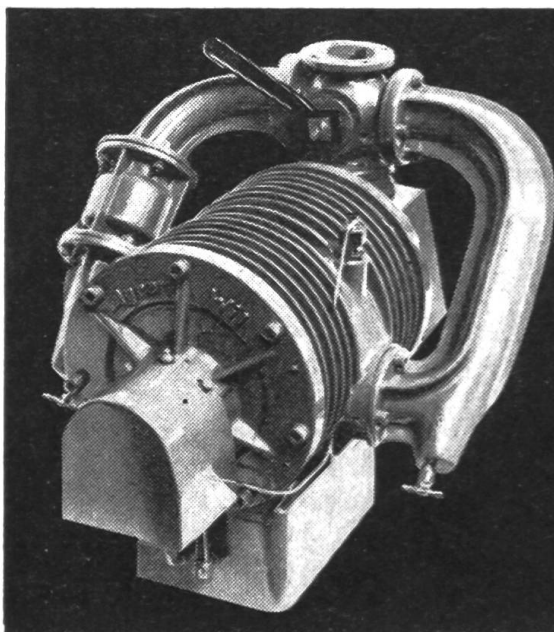
Les nouveaux tracteurs Hürlimann SYNCHROMATIC
sont à l'avant-garde pour les prochaines années

Hürlimann

Fabrique de tracteurs

9500 Wil

Téléphone (073) 22 11 44



Une citerne à pression sans compresseur?

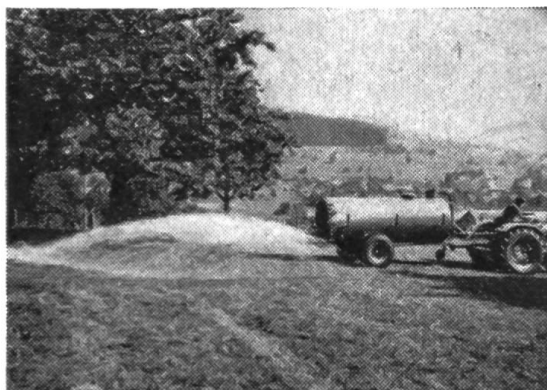
... cela n'existe pas. L'expérience pratique a cependant démontrée clairement qu'il y a des compresseurs de différente qualité. Voici quelques caractéristiques de notre compresseur:

Nombre de tours réduit: Avec 540 nombre de tours à la prise de force le compresseur AGRAR tourne à 850 t/min. Ceci est la garantie d'une longue durée et d'une marche silencieuse. (Il y a des compresseurs qui tournent jusqu'à 1500 t/min.)

Ailettes en métal léger: Ni des températures en dessous de 0 ni la formation d'eau condensé ne peuvent exercer une influence quelconque sur les ailettes métalliques montées dans le compresseur AGRAR. Malgré le prix bien plus bas des ailettes en polyester nous avons choisi la solution la plus sûre.

N'oubliez pas: Qu'en 1963 le premier compresseur AGRAR sortait de nos usines: une tradition et une expérience pratique mises à votre profit.

Construction robuste, minimum d'entretien et plus grand rendement sont les avantages de la citerne à pression AGRAR.



Agrar

**Fabrique de
machines agricoles SA
9500 Wil**

BON

Envoyez-moi le prospectus illustré de la citerne à pression

Nom: _____

Adresse: _____

Le bon fourrage ne lui échappe pas.

Pas à l'hacheuse-ensileuse John Deere 30. Ses longueurs de coupe sont en effet réglables avec précision; et elle possède un dispositif incorporé aiguisant les couteaux.

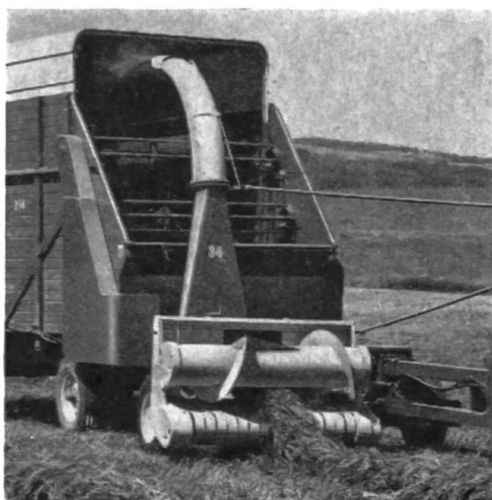
Le robuste tambour à 6 couteaux hache des quantités impressionnantes. Malgré son rendement étonnant, l'hacheuse-ensileuse John Deere reste légère et remarquablement maniable. Sans oublier qu'elle est économique à l'achat comme

en exploitation.

Vous en faut-il une plus grande? Nous vous offrons les John Deere 34 et 38. Elles travaillent impeccablement, même à la vitesse de travail de 10 km/h, et récoltent d'énormes quantités de fourrage.

Compléments collecteurs:

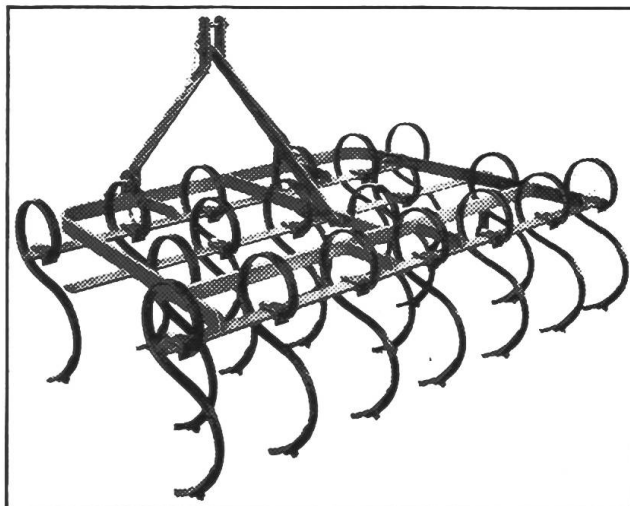
1. Pick-up de 1,55 mètre
2. Dispositif faucheur
3. Bec à maïs, à 1 ou 2 rangées



John Deere: machines agricoles pour rendement accru

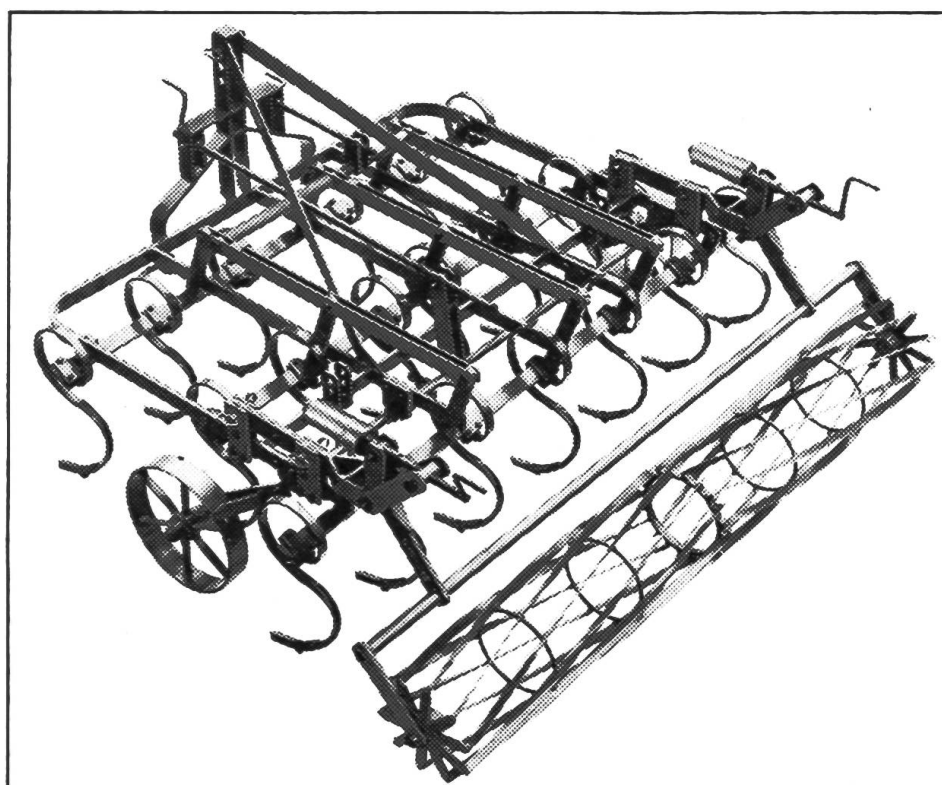


ALTHAUS offre un vibro pour chaque exploitation agricole



livrable
de stock

Choisissez...
notre herse
bon marché



ou le
Vibro Althaus
très solide
avec émoteur
extra-fort

...mais choisissez en tout cas ALTHAUS!

ALTHAUS+CO SA



3423 ERSIGEN Tél. 034 32162/63

Agences et succursales:

Payerne: J. L. Piguet, 037 61 15 00

Courtételle: Willy Ryser, 066 22 43 37