

Zeitschrift: Le Tracteur et la machine agricole : revue suisse de technique agricole
Herausgeber: Association suisse pour l'équipement technique de l'agriculture
Band: 33 (1971)
Heft: 5

Werbung

Nutzungsbedingungen

Die ETH-Bibliothek ist die Anbieterin der digitalisierten Zeitschriften auf E-Periodica. Sie besitzt keine Urheberrechte an den Zeitschriften und ist nicht verantwortlich für deren Inhalte. Die Rechte liegen in der Regel bei den Herausgebern beziehungsweise den externen Rechteinhabern. Das Veröffentlichen von Bildern in Print- und Online-Publikationen sowie auf Social Media-Kanälen oder Webseiten ist nur mit vorheriger Genehmigung der Rechteinhaber erlaubt. [Mehr erfahren](#)

Conditions d'utilisation

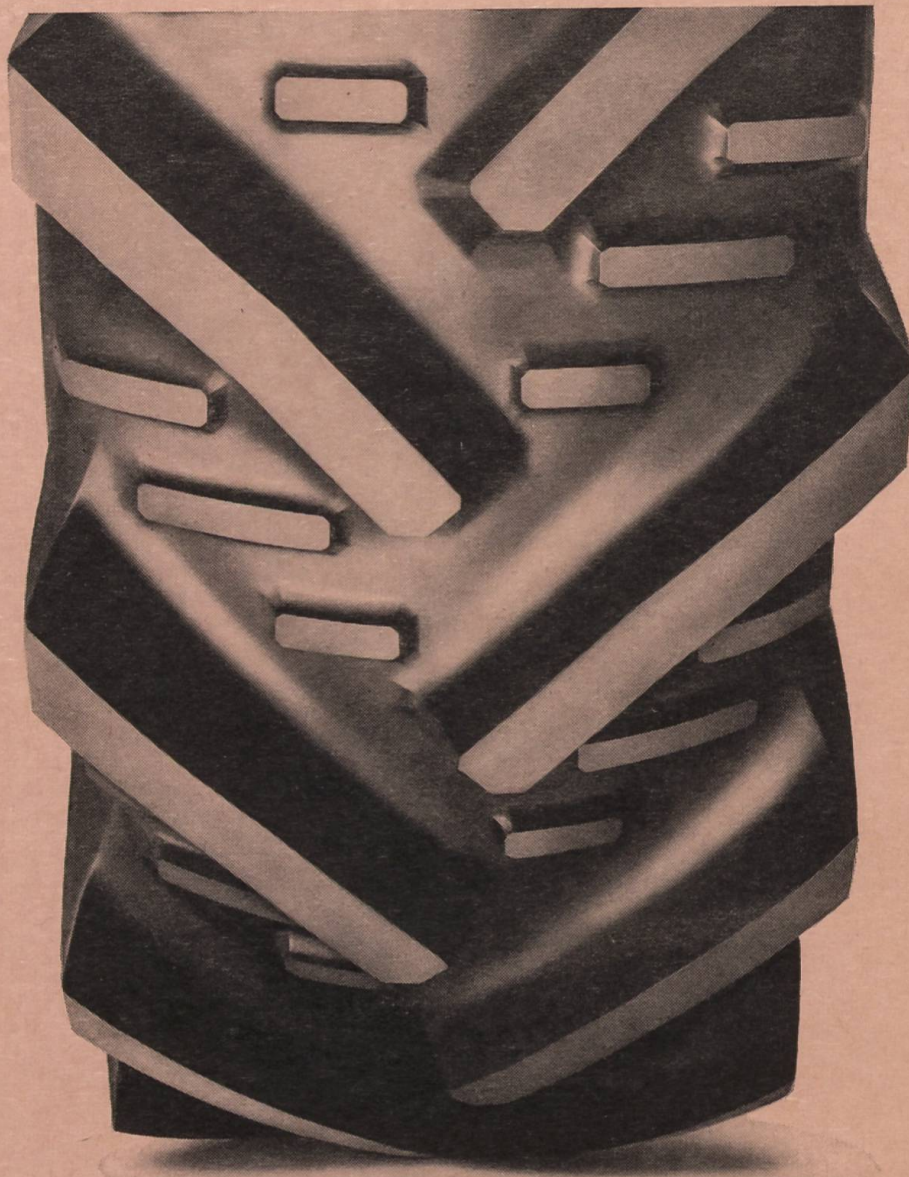
L'ETH Library est le fournisseur des revues numérisées. Elle ne détient aucun droit d'auteur sur les revues et n'est pas responsable de leur contenu. En règle générale, les droits sont détenus par les éditeurs ou les détenteurs de droits externes. La reproduction d'images dans des publications imprimées ou en ligne ainsi que sur des canaux de médias sociaux ou des sites web n'est autorisée qu'avec l'accord préalable des détenteurs des droits. [En savoir plus](#)

Terms of use

The ETH Library is the provider of the digitised journals. It does not own any copyrights to the journals and is not responsible for their content. The rights usually lie with the publishers or the external rights holders. Publishing images in print and online publications, as well as on social media channels or websites, is only permitted with the prior consent of the rights holders. [Find out more](#)

Download PDF: 16.01.2026

ETH-Bibliothek Zürich, E-Periodica, <https://www.e-periodica.ch>



Les agriculteurs trouvent le Kléber V10 Super 50 le pneu le mieux râblé et le plus économique dans toute l'histoire des tracteurs.

Le V10 Super 50 a pour prédécesseur le V10 Super Tracsol que les agriculteurs considèrent comme un des pneus pour tracteurs les mieux râblés et les plus économiques. Grâce à ses barrettes très en relief et à sa carcasse flexible en arceau, ceinturée de quatre nappes de câblés, il s'agrippe avec force dans n'importe quel sol. Selon les conditions du terrain, son glissement est même d'un quart inférieur à celui d'un pneu classique, et il ne vieillit pas facilement.

Mais nous avons encore amélioré ce solide gaillard en augmentant de 10 à 15 mm la hauteur des barrettes principales (plus de 45 mm en tout). Le Super 50 accroche donc encore mieux et dure encore plus longtemps.

Nous avons en plus ajouté entre les barrettes principales des barrettes auxiliaires qui remplissent trois fonctions importantes:

1. Elles aident les barrettes principales à mieux s'accrocher dans les terrains lourds.
2. Elles brisent les mottes et facilitent l'autonettoyage du pneu.
3. Elles protègent des chocs et des coupures les espaces entre les barrettes principales.

A l'heure actuelle, le nouveau Kléber V10 Super 50 à barrettes principales et barrettes auxiliaires a déjà des milliers d'hectares à son actif et il s'est révélé le pneu pour tracteurs le mieux râblé et le plus économique. Votre fournisseur vous renseignera volontiers à ce sujet!

Kléber

V10 Super 50



AEBI

l'AM 40 garde son titre
de championne
motofaucheuse puissante
et confortable
au prix exceptionnel
de fr.4800.— forme-andain inclus

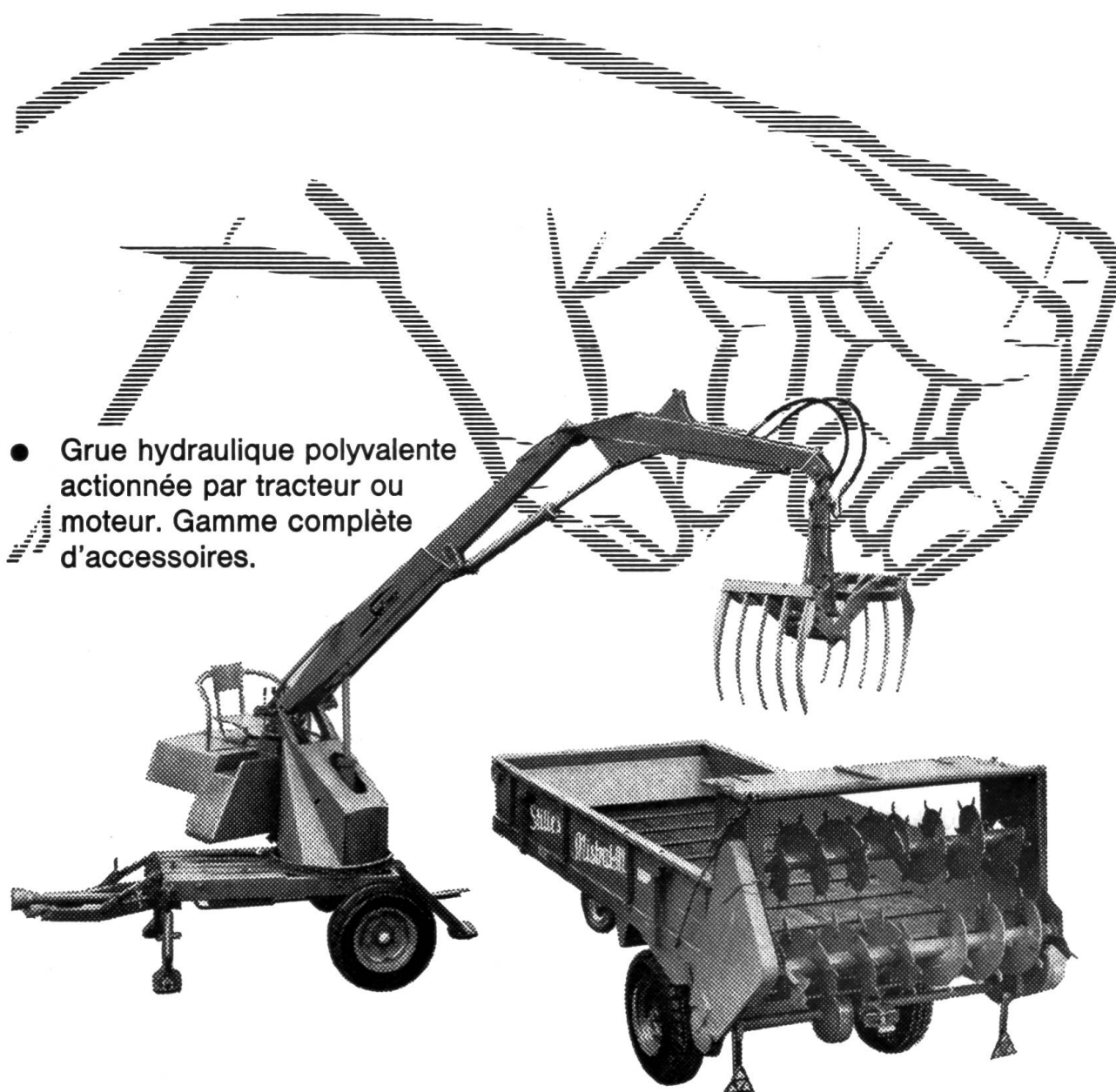
AM 40
différentiel avec blocage
2 vitesses de fauchage
moteur 9CV
appareil faucheur oscillant librement
commande par courroies trapézoïdales
hauteur du guidon réglable instantanément

Découper ici et envoyer à
Aebi & Co SA, fabrique de
machines, 3400 Burgdorf.
Téléphone 034/233 01

Veuillez m'envoyer sans
engagement votre prospectus
avec prix de la motofaucheuse
AEBI AM 40

Adresse:

Pour la nouvelle structure de notre agriculture, des machines modernes au rendement élevé



- Grue hydraulique polyvalente actionnée par tracteur ou moteur. Gamme complète d'accessoires.

- Epandeur à chaîne avec inverseur de marche.
- Distribution à 2 colimaçons horizontaux ou 4 verticaux.
- Possibilité de montage de parois pour ensilage et pick-up arrière pour transformation en autochargeur.

Allamand s.a. machines agricoles – tracteurs Morges

☎ 021 / 71 41 21

La grande Nouveauté

les nouveaux tracteurs Hürlimann

Synchromatic

D-110 55 CV DIN

D-150 62 CV DIN

D-200 70 CV DIN

Toutes les 18 vitesses entièrement synchronisées

12 vitesses AV — 6 vitesses AR

Une perfection unique dans l'échelonnement des rapports
de la boîte à vitesses

AV

1 ^{re} vitesse	1,36 km/h
2 ^{me} vitesse	1,75 km/h
3 ^{me} vitesse	2,33 km/h
4 ^{me} vitesse	3,09 km/h
5 ^{me} vitesse	4,14 km/h
6 ^{me} vitesse	5,34 km/h
7 ^{me} vitesse	6,48 km/h
8 ^{me} vitesse	8,20 km/h
9 ^{me} vitesse	11,10 km/h
10 ^{me} vitesse	14,80 km/h
11 ^{me} vitesse	19,75 km/h
12 ^{me} vitesse	25,40 km/h

AR

1 ^{re} vitesse	2,75 km/h
2 ^{me} vitesse	3,40 km/h
3 ^{me} vitesse	4,55 km/h
4 ^{me} vitesse	6,03 km/h
5 ^{me} vitesse	8,14 km/h
6 ^{me} vitesse	10,40 km/h

Prise de force avec 540 + 1000
tours pouvant être enclenchée
et déclenchée en marche et
sous pleine charge.

Prise de force dépendant de
l'avancement des roues dans les
6 vitesses inférieures avant et
les 6 vitesses arrière.

Au total 14 vitesses à la prise
de force.

Les nouveaux tracteurs Hürlimann SYNCHROMATIC
sont à l'avant-garde pour les prochaines années

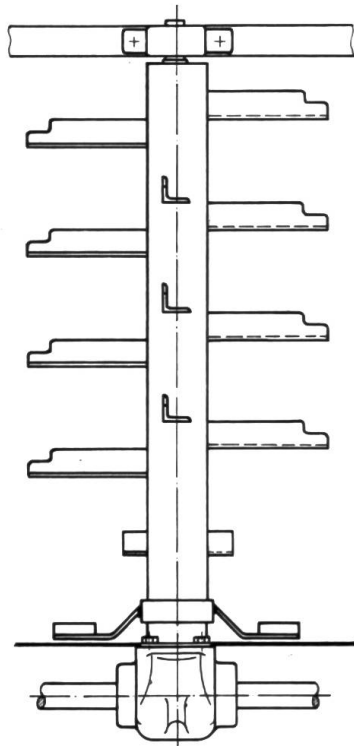
Hürlimann

Fabrique de tracteurs

9500 Wil

Téléphone (073) 22 11 44

Comparez vous-même



le tambour-distributeur de l'épandeur à fumier AGRAR avec un autre. Observez surtout son carter de commande à bain d'huile entièrement étanche c.-à-d. protégé contre toute saleté extérieure.

Voici une raison pour laquelle les épandeurs à fumiers AGRAR et WELGER ont malgré un travail intense exigé, un minimum d'entretien et de réparations.

La distribution régulière du fumier, sans formation de tas, représente aussi une des qualités appréciables de nos épandeurs qui sont déjà par centaines en service dans toute la Suisse.

La vente d'épandeurs à fumier WELGER durant la saison passée a presque doublé par rapport à l'année précédente. N'est-ce pas là la meilleure preuve d'une clientèle entièrement satisfaite?

Par le distributeur à rouleaux verticaux la nouvelle épandeur à fumier AGRAR a été considérablement élargie et encore améliorée.



Agrar

Fabrique de machines agricoles SA, 9500 Wil

Demandez, s'il vous plaît, le prospectus et l'offre de nos épandeurs à fumier.

Adresse

John Deere: du bout des doigts... force de traction accrue de 33%.

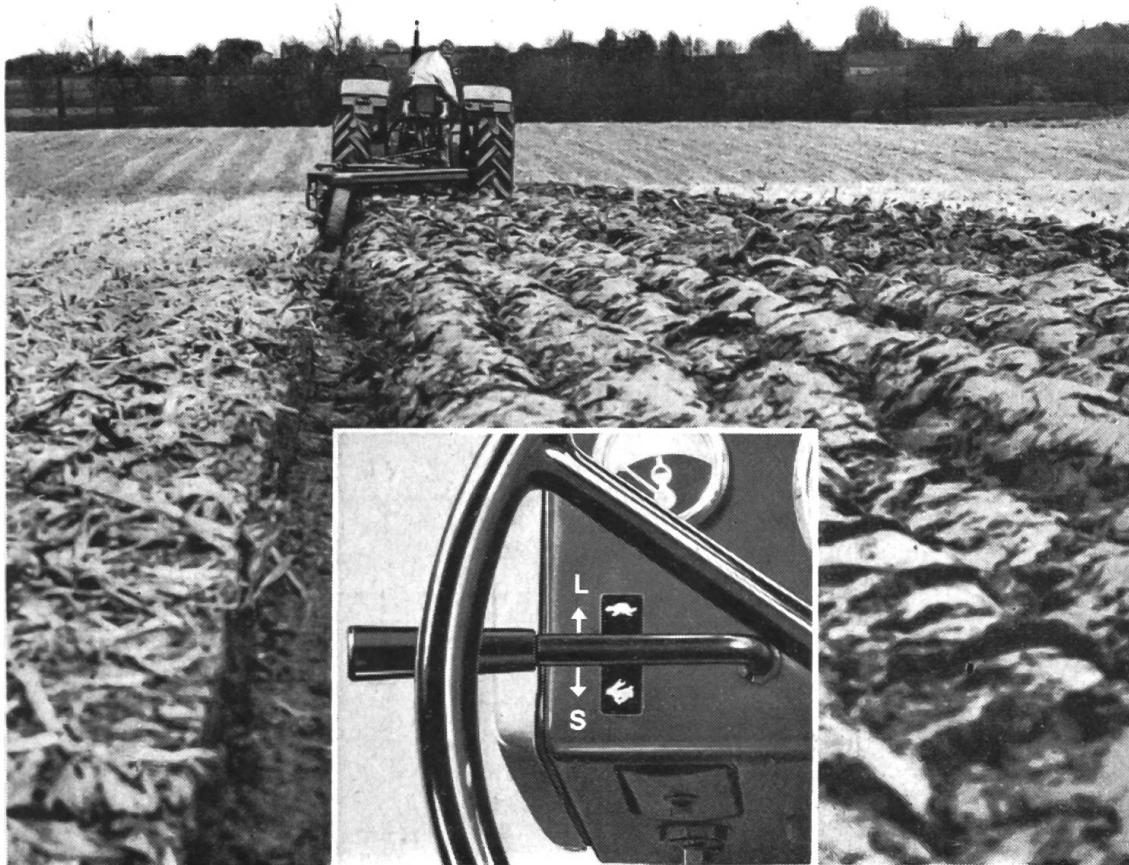
Sur un John Deere, c'est d'un doigt que vous agissez sur la boîte à vitesse L/R à commande hydraulique. D'un doigt, vous pouvez démultiplier ou surmultiplier dans n'importe quel des 8 rapports avant ou des 4 rapports arrière. En pleine charge. Sans débrayer (ce qui vous donne d'ailleurs 16 vitesses avant et 8 vitesses arrière).

En démultipliant, la force de traction croît automatiquement de 33%; alors que la vitesse du tracteur diminue de 26%..

Voici ce qui se passe sur le terrain: Supposons qu'en labours, vous rencontrez un emplacement avec une terre lourde. Elle exige une force accrue. Si votre tracteur est équipé de la boîte

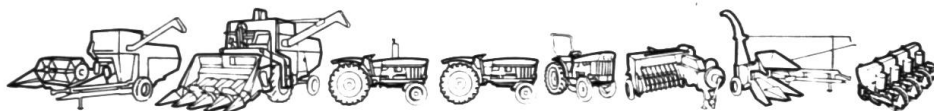
à vitesses L/R, vous démultipliez simplement: du bout du doigt — sans devoir passer au rapport inférieur. Passé l'emplacement critique, vous revenez simplement — toujours du bout du doigt — au rapport normal. Le tout s'est déroulé en quelques secondes.

Il en va de même pour d'autres travaux des champs. Ou pour gravir des pentes lors de transports. Partout vous gagnez du temps et économisez vos forces. D'où un rendement accru et une réduction de la fatigue. Deux aspects qu'il vaut la peine d'étudier. Dès que possible.



3073

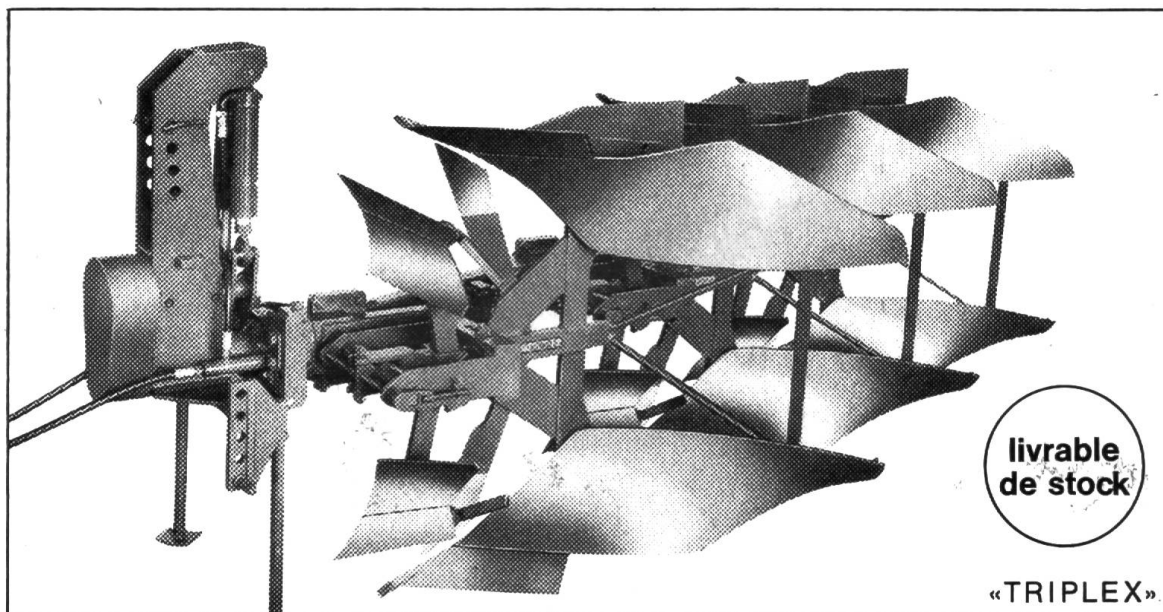
John Deere: machines agricoles pour rendement accru



MATRA ZOLLIKOFEN, 3052 Zollikofen, tél. 031/57 36 36

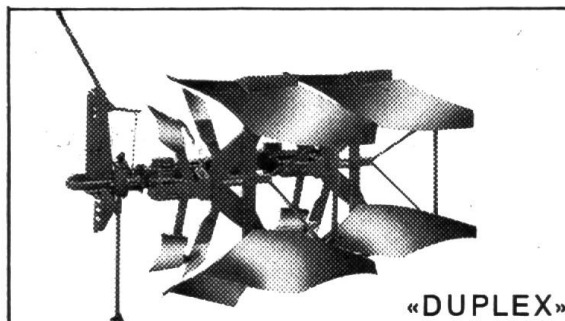
ALTHAUS

vous présente la charrue moderne avec système-à-éléments et re- tournement entièrement hydrau- lique



La bi-socs DUPLEX est livrable en trois grandeurs et poids différents. Elle est construite pour retournement à la main ou entièrement hydraulique. Chaque corps de charrue est réglable individuellement dans la largeur et possède un déclencheur sûr avec arrêt. Le grand dégagement empêche tout bourrage.

La tri-socs TRIPLEX est transformable facilement en 2-socs ou 3-socs. Le retournement entièrement hydraulique ne demande aucune force manuelle pour retourner la charrue doucement (sans les moindres coups!) dans sa nouvelle position de travail, même en situations extrêmes.



Naturellement nous fabriquons aussi, comme toujours, la célèbre charrue quart-de-tour SIMPLEX.

Une démonstration chez vous est sans engagement.

ALTHAUS+CO SA 
3423 ERSIGEN Tél. 034 3 2162/63

Agences et succursales:

Payerne: J. L. Piguet, 037 61 15 00
Courtételle: Willy Ryser, 066 22 43 37



La faucheuse rotative PZ révolutionne le fauchage!

Les couteaux se mettent en place en quelques secondes. Aussi les propriétaires de faucheuses rotatives PZ considèrent-ils l'affûtage des couteaux, la rectification des doigts et le réglage des porte-lames comme de l'histoire ancienne!

Une fois usés, les couteaux peuvent être jetés sans hésiter, car le prix est calculé très bas.

Capacité accrue, fauchage net et sans problème, même dans les conditions difficiles, entretien minime, tels sont les principaux avantages de la faucheuse rotative PZ.

Les 4 turbo-rotors comportent en tout et pour tout deux couteaux.

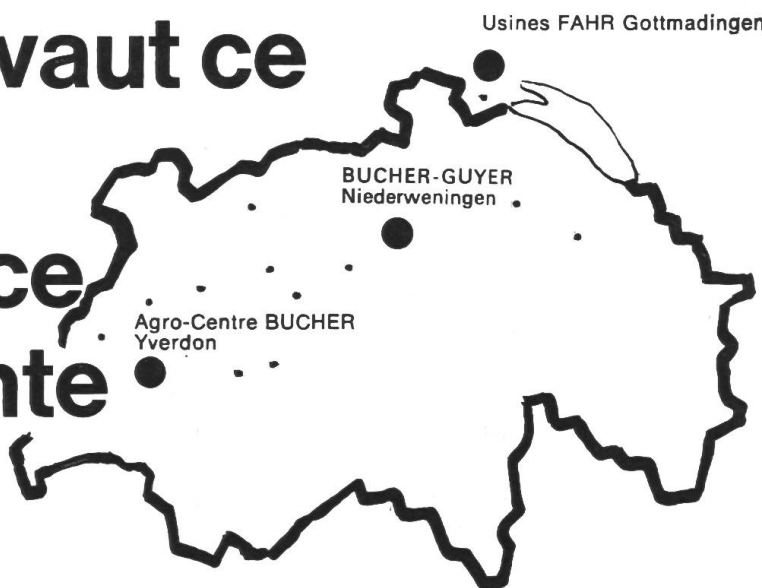
Succurale: 1510 Moudon VD
Téléphone 021 - 95 15 74



Ernest Messer SA 4450 Sissach BL
Téléphone 061 - 85 23 21

MESSER

Une moissonneuse- batteuse vaut ce que vaut son service après-vente

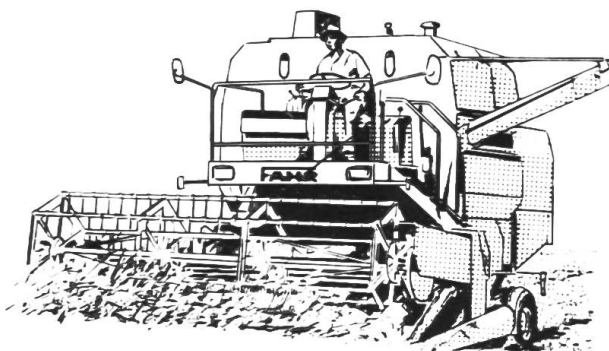


Les Usines FAHR de Gottmadingen, BUCHER-GUYER à Niederweningen et l'Agro-Centre BUCHER d'Yverdon constituent les piliers du service après-vente des moissonneuses-batteuses FAHR: on y trouve d'importants dépôts de pièces de rechange qui sont complétés par les pièces emmagasinées chez nos agents de service régionaux. Des services de piquets, disposant de monteurs aguerris et de magasiniers, fonctionnent, tant à Niederweningen qu'à Yverdon, en dehors de l'horaire normal de travail, même le samedi et le dimanche, pendant toute la moisson. Les minutes comptent double pendant la moisson. S'il est une machine à laquelle on doit pouvoir se fier c'est bien la moissonneuse-batteuse. Le service après-vente est déterminant pour la moissonneuse-batteuse, pensez-y!

Une nouveauté qui sort des chemins battus FAHR 1250 Hydromat

Elévation de rendement jusqu'à 20 %
par simplification de la manœuvre.

Visitez l' Agro-Centre BUCHER
2 Route de Lausanne Yverdon



BUCHER

BUCHER-GUYER S.A.
8166 Niederweningen
Tél. 01 94 37 11