

Zeitschrift: Le Tracteur et la machine agricole : revue suisse de technique agricole
Herausgeber: Association suisse pour l'équipement technique de l'agriculture
Band: 33 (1971)
Heft: 4

Werbung

Nutzungsbedingungen

Die ETH-Bibliothek ist die Anbieterin der digitalisierten Zeitschriften auf E-Periodica. Sie besitzt keine Urheberrechte an den Zeitschriften und ist nicht verantwortlich für deren Inhalte. Die Rechte liegen in der Regel bei den Herausgebern beziehungsweise den externen Rechteinhabern. Das Veröffentlichen von Bildern in Print- und Online-Publikationen sowie auf Social Media-Kanälen oder Webseiten ist nur mit vorheriger Genehmigung der Rechteinhaber erlaubt. [Mehr erfahren](#)

Conditions d'utilisation

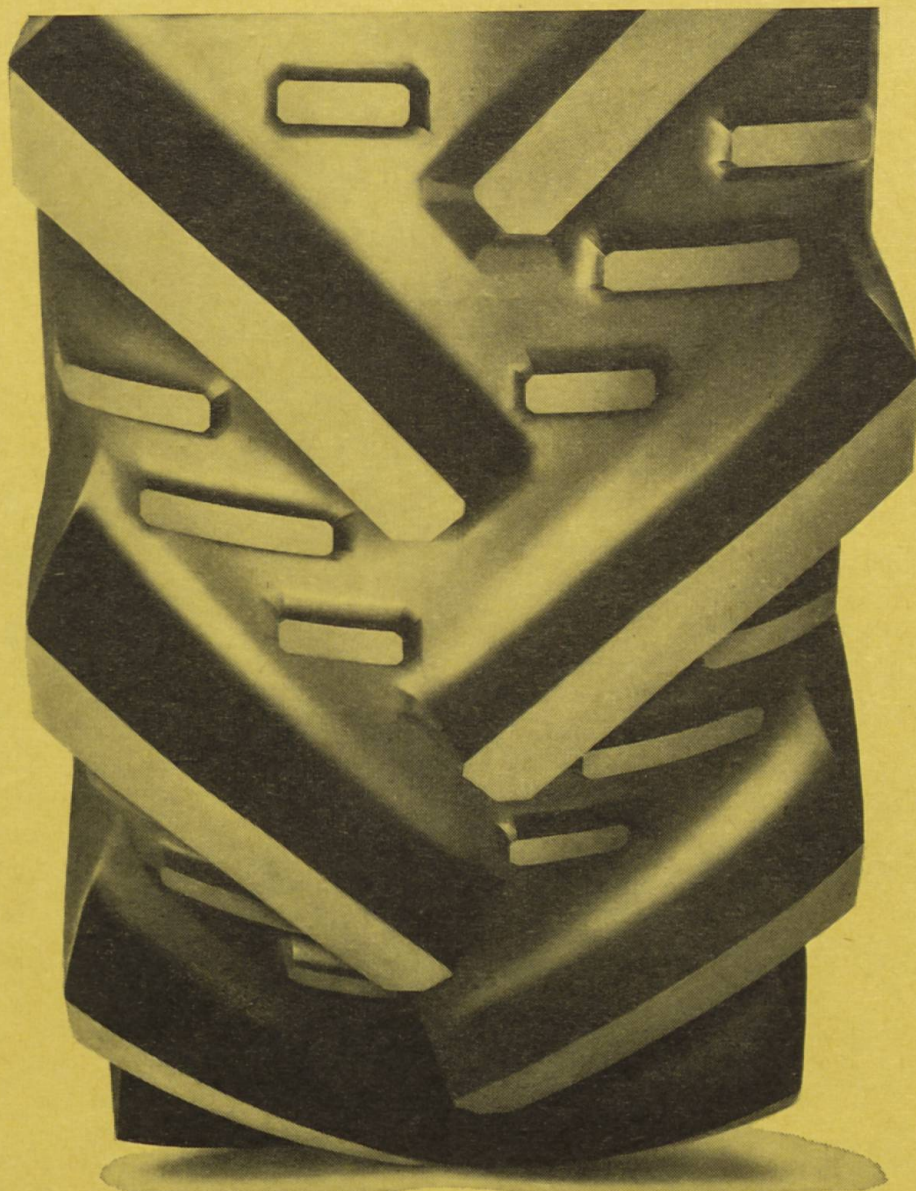
L'ETH Library est le fournisseur des revues numérisées. Elle ne détient aucun droit d'auteur sur les revues et n'est pas responsable de leur contenu. En règle générale, les droits sont détenus par les éditeurs ou les détenteurs de droits externes. La reproduction d'images dans des publications imprimées ou en ligne ainsi que sur des canaux de médias sociaux ou des sites web n'est autorisée qu'avec l'accord préalable des détenteurs des droits. [En savoir plus](#)

Terms of use

The ETH Library is the provider of the digitised journals. It does not own any copyrights to the journals and is not responsible for their content. The rights usually lie with the publishers or the external rights holders. Publishing images in print and online publications, as well as on social media channels or websites, is only permitted with the prior consent of the rights holders. [Find out more](#)

Download PDF: 15.01.2026

ETH-Bibliothek Zürich, E-Periodica, <https://www.e-periodica.ch>



Les agriculteurs trouvent le Kléber V10 Super 50 le pneu le mieux râblé et le plus économique dans toute l'histoire des tracteurs.

Le V10 Super 50 a pour prédécesseur le V10 Super Tracsol que les agriculteurs considèrent comme un des pneus pour tracteurs les mieux râblés et les plus économiques. Grâce à ses barrettes très en relief et à sa carcasse flexible en arceau, ceinturée de quatre nappes de câblés, il s'agrippe avec force dans n'importe quel sol. Selon les conditions du terrain, son glissement est même d'un quart inférieur à celui d'un pneu classique, et il ne vieillit pas facilement.

Mais nous avons encore amélioré ce solide gaillard en augmentant de 10 à 15 mm la hauteur des barrettes principales (plus de 45 mm en tout). Le Super 50 accroche donc encore mieux et dure encore plus longtemps.

Nous avons en plus ajouté entre les barrettes principales des barrettes auxiliaires qui remplissent trois fonctions importantes:

1. Elles aident les barrettes principales à mieux s'accrocher dans les terrains lourds.
2. Elles brisent les mottes et facilitent l'autonettoyage du pneu.
3. Elles protègent des chocs et des coupures les espaces entre les barrettes principales.

A l'heure actuelle, le nouveau Kléber V10 Super 50 à barrettes principales et barrettes auxiliaires a déjà des milliers d'hectares à son actif et il s'est révélé le pneu pour tracteurs le mieux râblé et le plus économique. Votre fournisseur vous renseignera volontiers à ce sujet!

Kléber

V10 Super 50

Zürich, Thurgauerstrasse 39, Telefon 051 50 25 25.

J. A.
6000 LUCERNE

Bibliothek
der Eidg. Tech. Hochschule
8000 Zürich

800



Préparation du sol pour l'ensemencement en un seul travail

Toutes les combinaisons de travail, soit: préparation du sol, ensemencement, plantage, sarclage et traitements antiparasitaires sont effectués plus rationnellement et plus rapidement avec le système **RAU-KOMBI**.

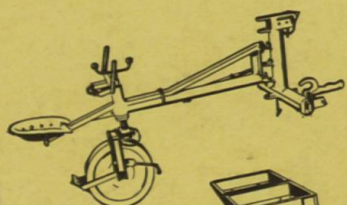
La gamme des outils **RAU-ROTEX** pour toutes les conditions de terrain:

ROTEX-Egge, herse à dents coniques avec rouleaux émotteurs, largeurs de travail 2,20 et 2,80 m.

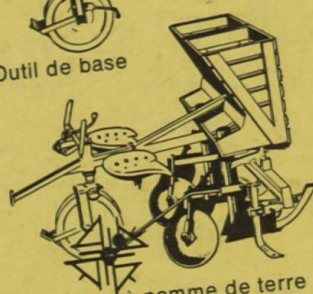
ROTEX-KULTI, herse à dents flexibles avec rouleaux émotteurs, largeurs de travail 2,20 et 2,80 m.

ROTEX-Zawegg, herse mécanique avec rouleaux émotteurs, largeur de travail 2,80 m.

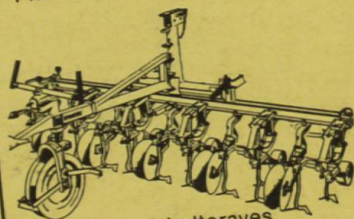
ROTEX-Fräse, herse rotative avec rouleaux émotteurs, largeurs de travail 1,70, 1,90 et 2,10 m.



Outil de base



Planteuse à pomme de terre



Sarclouse à betteraves

Pour tous renseignements
et conseils:

CAG

Genève - Vaud -
Neuchâtel
1211 Genève 022/42 36 36
1020 Renens 021/34 45 11

FSA Fribourg

1701 Fribourg 037/22 63 53

FVPL

1951 Sion 027/3 71 01

VLG Berne

3001 Berne 031/22 71 11

Liste des fournisseurs:
Union suisse des paysans
5200 Brougg

UMA