

Zeitschrift: Le Tracteur et la machine agricole : revue suisse de technique agricole
Herausgeber: Association suisse pour l'équipement technique de l'agriculture
Band: 33 (1971)
Heft: 3

Werbung

Nutzungsbedingungen

Die ETH-Bibliothek ist die Anbieterin der digitalisierten Zeitschriften auf E-Periodica. Sie besitzt keine Urheberrechte an den Zeitschriften und ist nicht verantwortlich für deren Inhalte. Die Rechte liegen in der Regel bei den Herausgebern beziehungsweise den externen Rechteinhabern. Das Veröffentlichen von Bildern in Print- und Online-Publikationen sowie auf Social Media-Kanälen oder Webseiten ist nur mit vorheriger Genehmigung der Rechteinhaber erlaubt. [Mehr erfahren](#)

Conditions d'utilisation

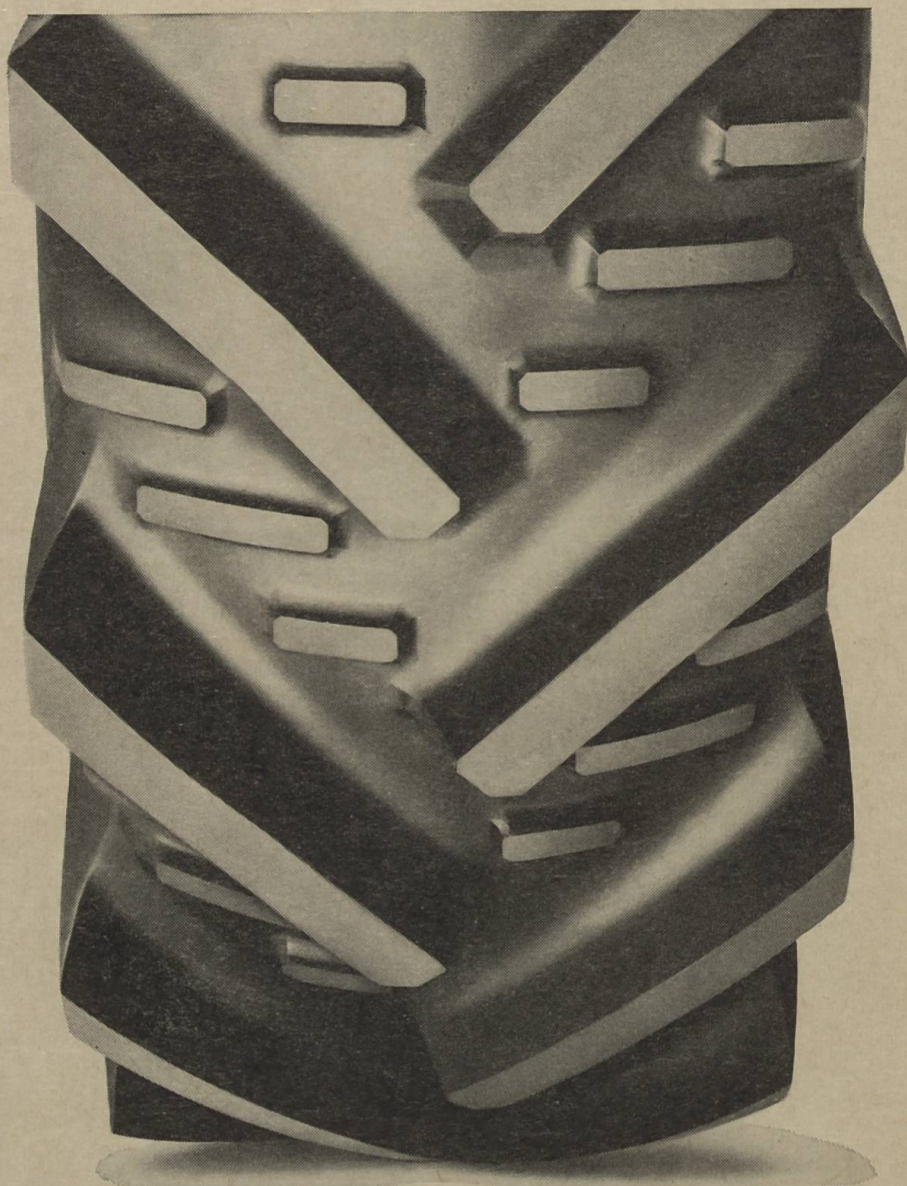
L'ETH Library est le fournisseur des revues numérisées. Elle ne détient aucun droit d'auteur sur les revues et n'est pas responsable de leur contenu. En règle générale, les droits sont détenus par les éditeurs ou les détenteurs de droits externes. La reproduction d'images dans des publications imprimées ou en ligne ainsi que sur des canaux de médias sociaux ou des sites web n'est autorisée qu'avec l'accord préalable des détenteurs des droits. [En savoir plus](#)

Terms of use

The ETH Library is the provider of the digitised journals. It does not own any copyrights to the journals and is not responsible for their content. The rights usually lie with the publishers or the external rights holders. Publishing images in print and online publications, as well as on social media channels or websites, is only permitted with the prior consent of the rights holders. [Find out more](#)

Download PDF: 14.01.2026

ETH-Bibliothek Zürich, E-Periodica, <https://www.e-periodica.ch>



Les agriculteurs trouvent le Kléber V10 Super 50 le pneu le mieux râblé et le plus économique dans toute l'histoire des tracteurs.

Le V10 Super 50 a pour prédécesseur le V10 Super Tracsol que les agriculteurs considèrent comme un des pneus pour tracteurs les mieux râblés et les plus économiques. Grâce à ses barrettes très en relief et à sa carcasse flexible en arceau, ceinturée de quatre nappes de câblés, il s'agrippe avec force dans n'importe quel sol. Selon les conditions du terrain, son glissement est même d'un quart inférieur à celui d'un pneu classique, et il ne vieillit pas facilement.

Mais nous avons encore amélioré ce solide gaillard en augmentant de 10 à 15 mm la hauteur des barrettes principales (plus de 45 mm en tout). Le Super 50 accroche donc encore mieux et dure encore plus longtemps.

Nous avons en plus ajouté entre les barrettes principales des barrettes auxiliaires qui remplissent trois fonctions importantes:

1. Elles aident les barrettes principales à mieux s'accrocher dans les terrains lourds.
2. Elles brisent les mottes et facilitent l'autonettoyage du pneu.
3. Elles protègent des chocs et des coupures les espaces entre les barrettes principales.

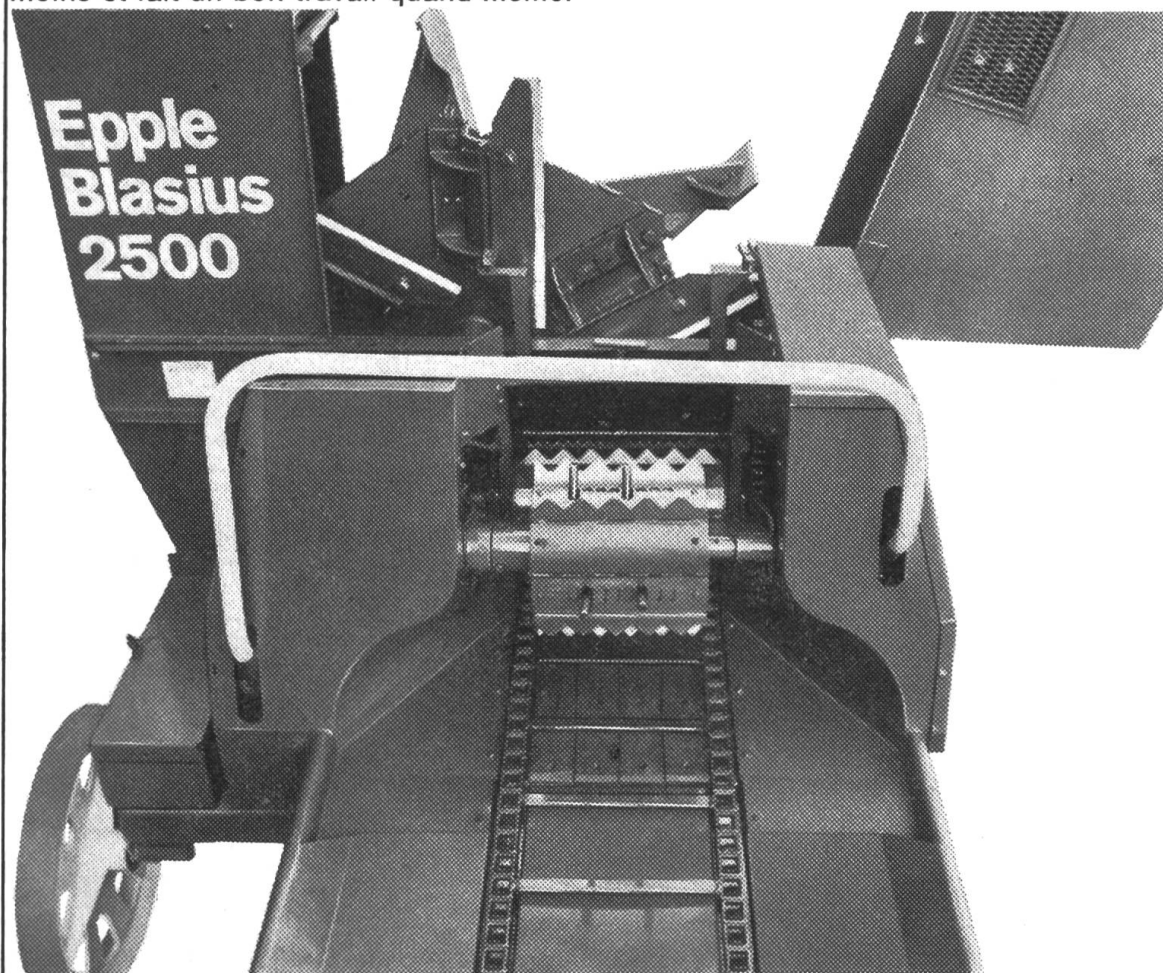
A l'heure actuelle, le nouveau Kléber V10 Super 50 à barrettes principales et barrettes auxiliaires a déjà des milliers d'hectares à son actif et il s'est révélé le pneu pour tracteurs le mieux râblé et le plus économique. Votre fournisseur vous renseignera volontiers à ce sujet!

Kléber

V10 Super 50

Il vous faut le rendement maximum

Vous l'obtiendrez avec la **nouvelle hacheuse-ensileuse BLASIUS 2500**. Pas d'importance si le fourrage tombe en monceau dans la trémie: le système d'alimentation EPPLE à trois rouleaux en vient à bout sans autre. La trémie est relevable jusqu'à la verticale. La longueur de coupe est réglable de 0,5 à 12,5 cm. Le lourd volant tout acier, muni de larges pales, produit assez de vent pour alimenter les silos-tours. La machine, pourvue de roulements à graissage permanent et d'un bain d'huile, ne demande pas d'entretien. Commande au choix par moteur électrique ou par prise de force du tracteur. **Le Blasius 2500 appartient à la technique moderne d'ensilage.** Mais si un rendement normal vous suffit, choisissez le modèle Blasius 900 qui coûte moins et fait un bon travail quand même.



Découper et envoyer dans enveloppe ouverte, affranchie de 10 cts., à Aebi & Co SA, fabrique de machines, 3400 Burgdorf, Téléphone 034 / 2 33 01. Veuillez m'envoyer sans engagement prospectus et prix concernant la hacheuse-ensileuse BLASIUS 2500 / BLASIUS 900 (biffez ce qui ne convient pas).

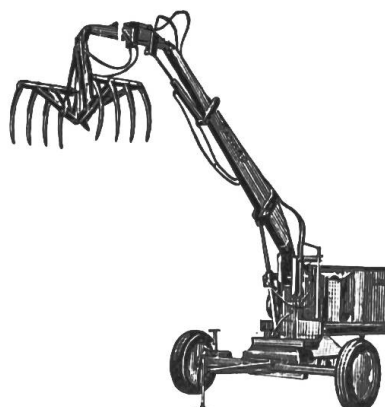
Adresse:

AEBI

3 propositions pour faciliter le travail

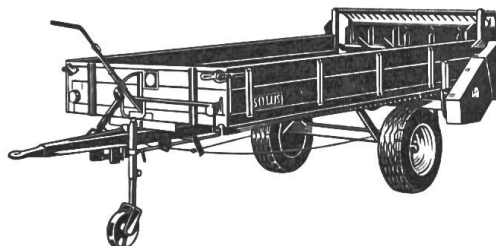
Grue hydraulique BAYARD

- ménage vos forces
- très puissante
- prix avantageux
- un seul levier de commande
- livrable aussi avec pelle à terre pour drainage etc.



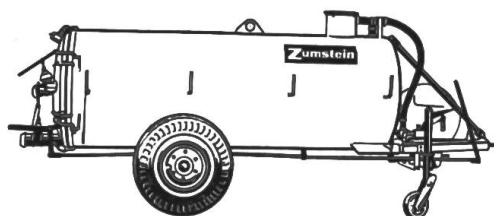
Epandeur à fumier à usage multiple SOLUS

- éprouvé
- robuste
- 4 modèles, charge utile de 2,5–5 tonnes
- prix intéressant



Citerne aspirante à pression

- compresseur sans transmissions
- pompe à haute capacité avec graisseur incorporé
- soupape de sécurité
- bouche d'aspiration séparée
- gicleur combi et autres avantages techniques.



Demandez nos prospectus gratuits

ZumsteinAG

Maschinenfabrik

4528 Zuchwil SO

Telefon (065) 5 30 62

Veuillez m'envoyer le prospectus pour: _____

Adresse: _____

20

La grande Nouveauté

les nouveaux tracteurs Hürlimann

Synchromatic

D-110	55 CV DIN
D-150	62 CV DIN
D-200	70 CV DIN

Toutes les 18 vitesses entièrement synchronisées

12 vitesses AV — 6 vitesses AR

Une perfection unique dans l'échelonnement des rapports
de la boîte à vitesses

AV

1 ^{re} vitesse	1,36 km/h
2 ^{me} vitesse	1,75 km/h
3 ^{me} vitesse	2,33 km/h
4 ^{me} vitesse	3,09 km/h
5 ^{me} vitesse	4,14 km/h
6 ^{me} vitesse	5,34 km/h
7 ^{me} vitesse	6,48 km/h
8 ^{me} vitesse	8,20 km/h
9 ^{me} vitesse	11,10 km/h
10 ^{me} vitesse	14,80 km/h
11 ^{me} vitesse	19,75 km/h
12 ^{me} vitesse	25,40 km/h

AR

1 ^{re} vitesse	2,75 km/h
2 ^{me} vitesse	3,40 km/h
3 ^{me} vitesse	4,55 km/h
4 ^{me} vitesse	6,03 km/h
5 ^{me} vitesse	8,14 km/h
6 ^{me} vitesse	10,40 km/h

Prise de force avec 540 + 1000
tours pouvant être enclenchée
et déclenchée en marche et
sous pleine charge.

Prise de force dépendant de
l'avancement des roues dans les
6 vitesses inférieures avant et
les 6 vitesses arrière.

Au total 14 vitesses à la prise
de force.

Les nouveaux tracteurs Hürlimann SYNCHROMATIC
sont à l'avant-garde pour les prochaines années

Hürlimann

Fabrique de tracteurs

9500 Wil

Téléphone (073) 22 11 44



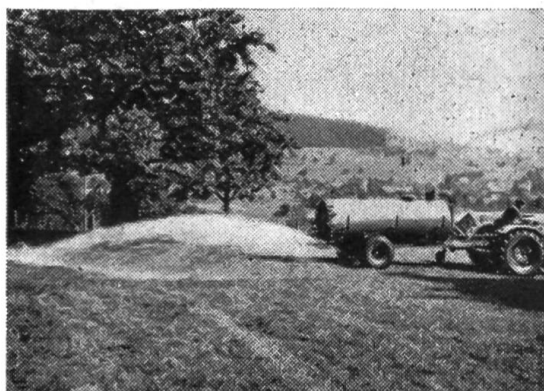
... cela n'existe pas. L'expérience pratique a cependant démontrée clairement qu'il y a des compresseurs de différente qualité. Voici quelques caractéristiques de notre compresseur:

Nombre de tours réduit: Avec 540 nombre de tours à la prise de force le compresseur AGRAR tourne à 850 t/min. Ceci est la garantie d'une longue durée et d'une marche silencieuse. (Il y a des compresseurs qui tournent jusqu'à 1500 t/min.)

Ailettes en métal léger: Ni des températures en dessous de 0 ni la formation d'eau condensé ne peuvent exercer une influence quelconque sur les ailettes métalliques montées dans le compresseur AGRAR. Malgré le prix bien plus bas des ailettes en polyester nous avons choisi la solution la plus sûre.

N'oubliez pas: Qu'en 1963 le premier compresseur AGRAR sortait de nos usines: une tradition et une expérience pratique mises à votre profit.

Construction robuste, minimum d'entretien et plus grand rendement sont les avantages de la citerne à pression AGRAR.



Agrar

**Fabrique de
machines agricoles SA
9500 Wil**

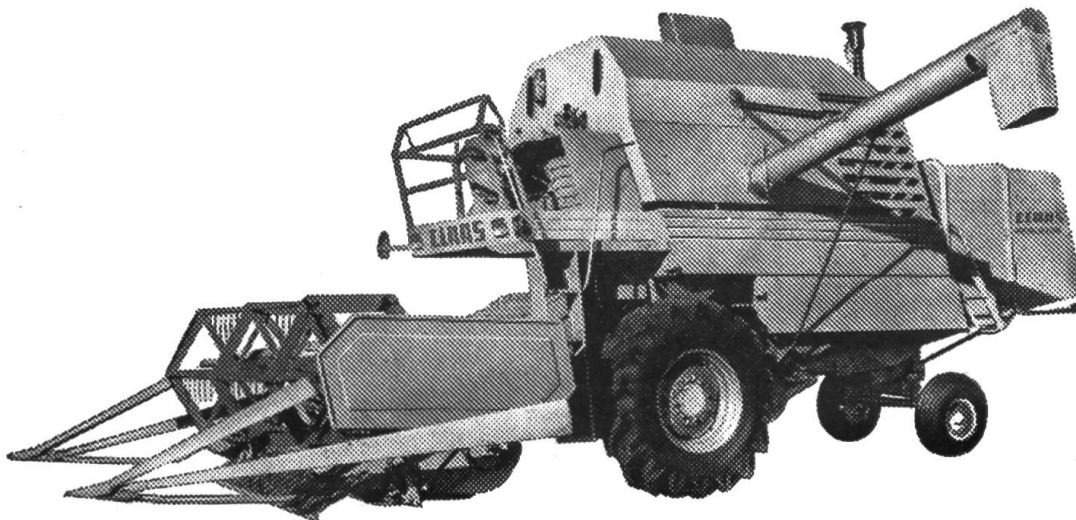
BON

Envoyez-moi le prospectus illustré de la citerne à pression

Nom: _____

Adresse: _____

COMPLETE



est notre gamme de moissonneuses-batteuses. Parmi les 13 modèles CLAAS, vous trouverez exactement le type dont les performances et le prix sont adaptés aux besoins de votre ferme. Notre programme offre pour chaque exploitation une machine «sur mesure».

Une autre avantage important à ne pas négliger: Les moissonneuses-batteuses CLAAS récoltent de façon sûre et propre: blé seigle, orge, colza, trèfle ou maïs. Ce sont des machines polyvalentes par excellence.

Chaque moissonneuses-batteuses CLAAS bénéficie d'un service après-vente exemplaire. Dussiez-vous un jour en avoir vraiment besoin, des spécialistes arriveront sur place dans les plus brefs délais.

Nous avons trois modèles nouveaux: les CLAAS-COMPACT 20 et 25, ayant resp. 1,72 et 2,10 m et la CLAAS-DOMINATOR 80 jusqu'à 4,50 m de largeur de coupe.

Il existe des moissonneuses-batteuses CLAAS ayant jusqu'à 4,50 m de largeur de coupe, jusqu'à 3400 l de capacité du réservoir à grain et jusqu'à 120 CV-DIN de puissance.

**CLAAS — le No. 1 de la fabrication européenne
de moissonneuses-batteuses**



ALLAMAND SA, MACHINES AGRICOLES, 1110 MORGES, TÉL. 021 71 41 21

Allamand s.a. Morges

Pourquoi la majorité des tracteurs à quatre roues motorices en service dans notre pays portent-ils la marque **FIAT?**

Ce n'est pas l'effet du hasard, car ce succès est dû à la réclame efficace que nous font les propriétaires pleinement satisfaits par leur jugement autorisé sur la puissance de travail et de traction de leur FIAT, dans les champs, les prairies, les forêts, les pentes, sur la neige et sur les chemins givrés. Il ne

faut non plus pas oublier que FIAT dispose d'une énorme expérience dans la production de tracteurs à quatre roues motrices. Les nouveaux FIAT sont arrivés. Avec quatre roues motrices également.
Plus de puissance!
Plus de confort!
Plus de sécurité!
Moins de frais!

Coupon:

Envoyez-moi, sans engagement de ma part, la documentation des nouveaux tracteurs FIAT.
Nom et adresse:

.....
.....
.....

BG 1909



BUCHER

BUCHER-GUYER S.A.
8166 Niederweningen
Tél. 051 94 33 22 / 94 37 11