

**Zeitschrift:** Le Tracteur et la machine agricole : revue suisse de technique agricole  
**Herausgeber:** Association suisse pour l'équipement technique de l'agriculture  
**Band:** 32 (1970)  
**Heft:** 15

**Rubrik:** La page des nouveautés

### **Nutzungsbedingungen**

Die ETH-Bibliothek ist die Anbieterin der digitalisierten Zeitschriften auf E-Periodica. Sie besitzt keine Urheberrechte an den Zeitschriften und ist nicht verantwortlich für deren Inhalte. Die Rechte liegen in der Regel bei den Herausgebern beziehungsweise den externen Rechteinhabern. Das Veröffentlichen von Bildern in Print- und Online-Publikationen sowie auf Social Media-Kanälen oder Webseiten ist nur mit vorheriger Genehmigung der Rechteinhaber erlaubt. [Mehr erfahren](#)

### **Conditions d'utilisation**

L'ETH Library est le fournisseur des revues numérisées. Elle ne détient aucun droit d'auteur sur les revues et n'est pas responsable de leur contenu. En règle générale, les droits sont détenus par les éditeurs ou les détenteurs de droits externes. La reproduction d'images dans des publications imprimées ou en ligne ainsi que sur des canaux de médias sociaux ou des sites web n'est autorisée qu'avec l'accord préalable des détenteurs des droits. [En savoir plus](#)

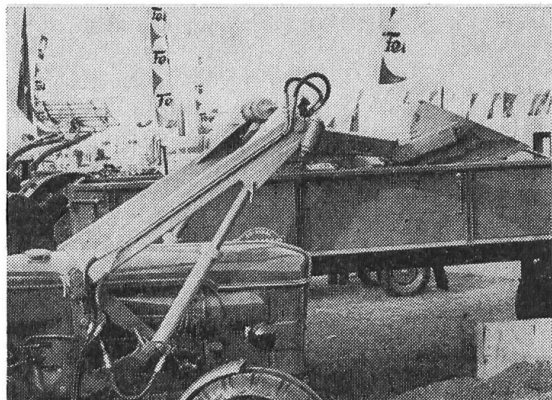
### **Terms of use**

The ETH Library is the provider of the digitised journals. It does not own any copyrights to the journals and is not responsible for their content. The rights usually lie with the publishers or the external rights holders. Publishing images in print and online publications, as well as on social media channels or websites, is only permitted with the prior consent of the rights holders. [Find out more](#)

**Download PDF:** 14.01.2026

**ETH-Bibliothek Zürich, E-Periodica, <https://www.e-periodica.ch>**

### Chargeur frontal orientable



Le principe de construction foncièrement nouveau du chargeur frontal représenté sur la figure permet d'utiliser cette machine même dans les endroits où la place est restreinte. Etant donné qu'on peut le faire pivoter latéralement à gauche et à droite, le conducteur n'a plus à exécuter que les manœuvres d'avant en arrière et d'arrière en avant. Les temps nécessaires au chargement des divers produits se trouvent ainsi réduits de 50 %, paraît-il. La partie supérieure du bras du chargeur frontal en question est constituée par un parallélogramme et peut être déplacée de côté par l'action d'un vérin hydraulique à double système d'alimentation. Une machine d'une pareille conception offre également d'autres avantages, notamment les suivants: les roues arrière du tracteur ne labourent plus le sol, les organes de la direction et de la transmission sont ménagés, le conducteur se fatigue beaucoup moins.

En utilisant ce nouveau chargeur frontal avec précaution, il est possible de reprendre les produits au sol jusque très près des pneus arrière. Une telle possibilité facilite le travail de chargement aussi bien à proximité immédiate des murs que lorsqu'il s'agit d'évacuer le fumier hors de l'étable. Comme la reprise de produits avec le chargeur frontal mis en position latérale soumet le bras de la machine à des sollicitations élevées, il convient toutefois de ne travailler qu'avec une force de poussée

réduite afin d'éviter les surcharges. Par ailleurs, les masses d'alourdissement que l'on trouve dans le commerce et qu'on assujettit sur la barre d'attelage du tracteur permettent de contrebalancer efficacement le poids du chargeur frontal et de rendre ainsi le tracteur plus stable. L'utilisateur a la possibilité de fixer rapidement plusieurs équipements de différentes grandeurs à l'extrémité du bras de ce nouveau chargeur frontal orientable. Tous les équipements peuvent être montés ou démontés facilement et en très peu de temps. La mise en place de cette machine sur le tracteur est exécutée par le fournisseur. Elle se montre aussi simple que rapide. Les pièces de fixation nécessaires peuvent être livrées pour tous les tracteurs d'une puissance allant de 25 à 50 ch qu'on trouve actuellement sur le marché.

W. Sch., Dr

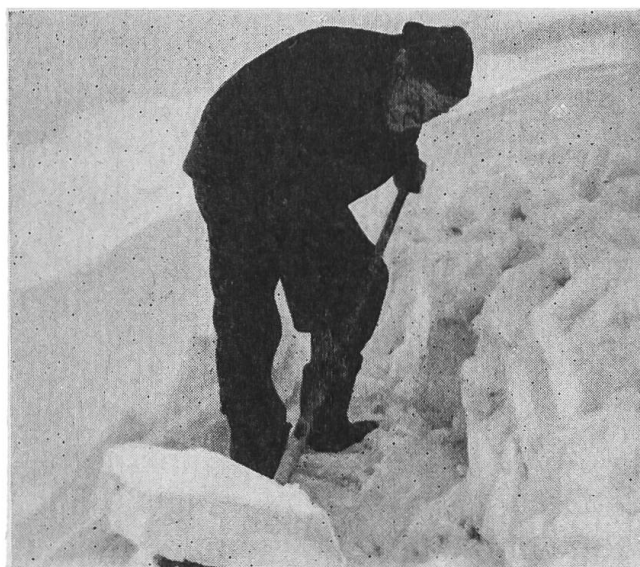
**SIPRA®**  
**durent**  
**plus**  
**longtemps!**



Fabriqués en Suisse. Les matières premières, la coupe et le façonnage sont de tout premier ordre. Il en est ainsi de tous les modèles SIPRA. Prix avantageux sur toute la ligne. Demandez vos gants de travail SIPRA à votre détaillant habituel. Prospectus remis par

Mötteli+Co.  
Fabrique de gants  
de travail  
8048 Zurich





## ***Le temps passé n'est plus!***

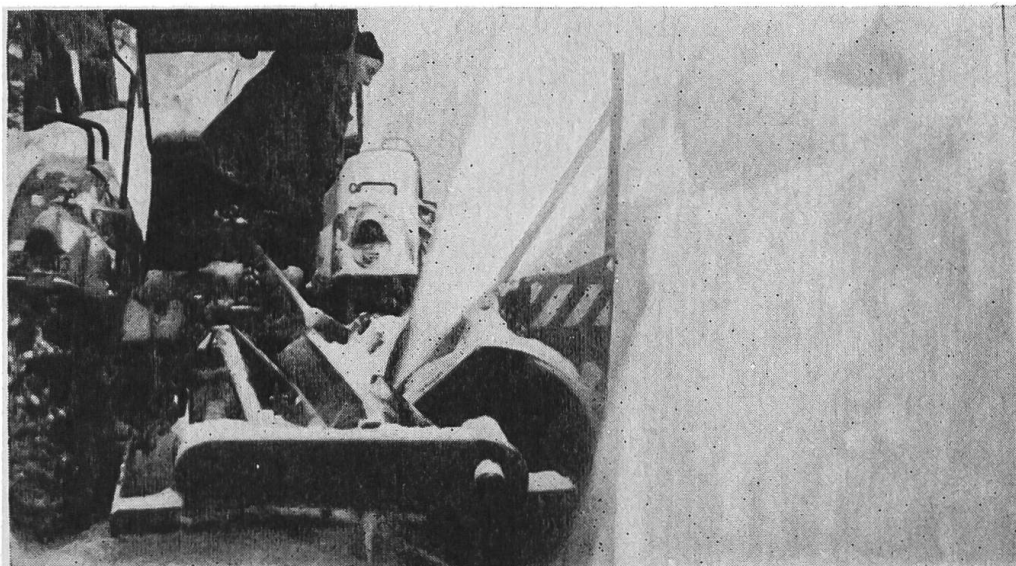
Les chutes de neige soudaines ont déjà entraîné bien des problèmes difficiles. Vous pouvez évidemment encore toujours vous attaquer aux tas de neige avec une pelle. Vous pouvez aussi attendre la fonte des neiges!

Mais chaque fois qu'il faut un déneigement rapide, rationnel et propre, la technique moderne doit intervenir. Baas vous offre un programme spécial d'engins de déneigement destinés au déblaiement des routes, des rues, chemins de campagne, sentiers, chemins d'accès, places et cours.

## **Engins de déneigement Baas**

**Engin à soc pivotant Baas - Engin à soc en V Baas - Engin à turbine adaptable Baas - Pelles à neige Baas - Fraise à neige pour montage frontal Baas. Et en outre, chaînes antidérapantes pour tous genres et toutes dimensions de pneus. Les engins de déneigement Baas font place nette.**

Réclamez de préférence une documentation gratuite chez votre fournisseur spécialisé. Ou à nous directement.



**Concentration de travail technique spécial sur mesures**

**Baas S.à r.l. - Fabrique de machines - 8853 Lachen SZ  
St. Gallerstrasse - Téléphone 055 7 20 20/21 - Télex 75686**

# ALÖ-QUIKE

Polyvalent, sûr, avantageux  
il se monte et se démonte  
en quelques minutes,  
sans aucun outillage!

Son raccordement au  
système hydraulique  
d'origine est extrêmement  
simple, quel que soit le tracteur

Il n'est pas gêné dans son  
travail si le tracteur comporte  
un toit ou une cabine

## Le chargeur frontal universel!

**est vraiment un chargeur  
tous usages!**

De plus, il est interchangeable  
d'un tracteur à l'autre et  
peut être équipé  
de 10 outils standards



chargeur frontal  
avec pelle à terre



chargeur frontal  
avec leve palette



chargeur frontal  
avec balayeuse



chargeur frontal  
avec lame niveleuse  
pour dégager la neige

**Ernst Messer AG**  
**4450 Sissach BL**

# **MESSER**

**Tel. 061 - 85 23 21**

**Succursale: 1510 Moudon VD, Tél. 021 - 95 15 74**