

**Zeitschrift:** Le Tracteur et la machine agricole : revue suisse de technique agricole  
**Herausgeber:** Association suisse pour l'équipement technique de l'agriculture  
**Band:** 32 (1970)  
**Heft:** 15

## Werbung

### Nutzungsbedingungen

Die ETH-Bibliothek ist die Anbieterin der digitalisierten Zeitschriften auf E-Periodica. Sie besitzt keine Urheberrechte an den Zeitschriften und ist nicht verantwortlich für deren Inhalte. Die Rechte liegen in der Regel bei den Herausgebern beziehungsweise den externen Rechteinhabern. Das Veröffentlichen von Bildern in Print- und Online-Publikationen sowie auf Social Media-Kanälen oder Webseiten ist nur mit vorheriger Genehmigung der Rechteinhaber erlaubt. [Mehr erfahren](#)

### Conditions d'utilisation

L'ETH Library est le fournisseur des revues numérisées. Elle ne détient aucun droit d'auteur sur les revues et n'est pas responsable de leur contenu. En règle générale, les droits sont détenus par les éditeurs ou les détenteurs de droits externes. La reproduction d'images dans des publications imprimées ou en ligne ainsi que sur des canaux de médias sociaux ou des sites web n'est autorisée qu'avec l'accord préalable des détenteurs des droits. [En savoir plus](#)

### Terms of use

The ETH Library is the provider of the digitised journals. It does not own any copyrights to the journals and is not responsible for their content. The rights usually lie with the publishers or the external rights holders. Publishing images in print and online publications, as well as on social media channels or websites, is only permitted with the prior consent of the rights holders. [Find out more](#)

**Download PDF:** 12.01.2026

**ETH-Bibliothek Zürich, E-Periodica, <https://www.e-periodica.ch>**



**Nouveau:**

## Embrayage de prise de force hydraulique MF pouvant être enclenché sous pleine charge

Emploi ultra-simple et ultra-sûr – démarrage souple.

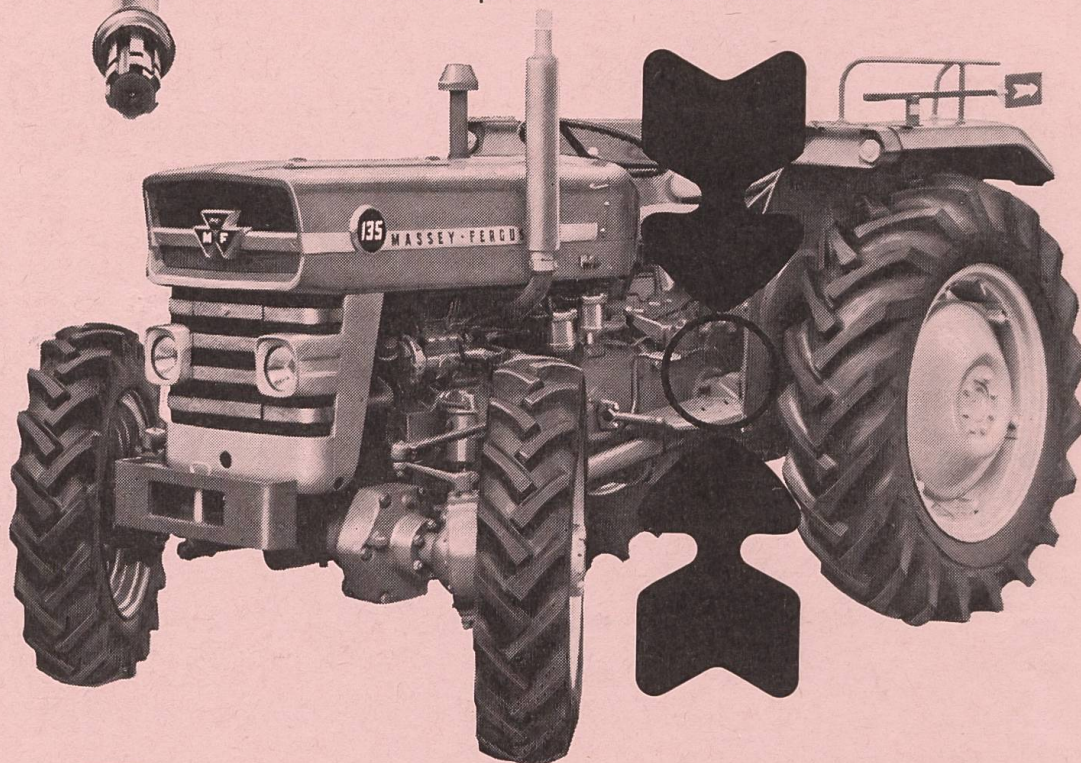
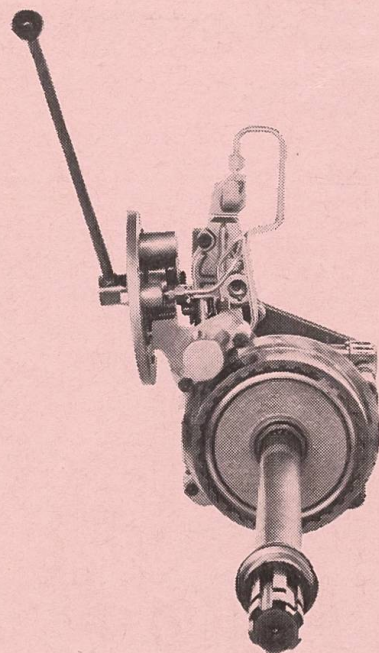
Massey-Ferguson a une riche expérience dans la fabrication d'embrayages hydrauliques.

Voilà pourquoi les ennuis de la plupart des constructions d'aujourd'hui – usure anormale, démarrage saccadé, mouvement de la prise de force après le débrayage – ont été éliminés.

Le frein à disque assure un arrêt immédiat.

Le nouvel embrayage de prise de force peut être installé sur les tracteurs MF déjà en service.

Massey-Ferguson ne lance que des nouveautés mûries et éprouvées. Pour atteindre ce but, l'usine investit annuellement plus de 100 millions de francs.



### MASSEY-FERGUSON

Agence générale pour la Suisse:

## Service Company SA Dübendorf

8600 Dübendorf/ZH | Usterstrasse 124 | Téléphone (051) 85 12 12



# Qu'attendez-vous d'une chargeuse à fumier hydraulique?

## **Grand rayon d'action**

La portée du bras de la chargeuse KMF est de 4,90 m, fourche non comprise. Vous vous ferez une idée plus exacte de cette distance en la mesurant sur le terrain. Et n'oubliez pas que la machine est sur roues, qu'elle peut donc se rapprocher du tas à mesure que celui-ci diminue.

## **Construction robuste**

La force de levage de la chargeuse KMF, à bras tendu, est de 400 kg. La charge est doublée au moment de l'arrachage.

## **Rentabilité**

Elle est assurée par les nombreuses possibilités d'utilisation de la chargeuse KMF: griffe à fumier, installation de drainage (avec godet rétro), pelle à terre et à gravier, griffe à betteraves.

## **Disponibilité permanente**

assurée par des tournées de service annuelles chez les clients.

## **Prix intéressant**

même très intéressant pour une machine de cette qualité et de cette grandeur.

## **Des centaines de clients**

**KMF satisfaits dans toutes les régions du pays.**



Bon pour recevoir prospectus et prix concernant la chargeuse à fumier hydraulique.

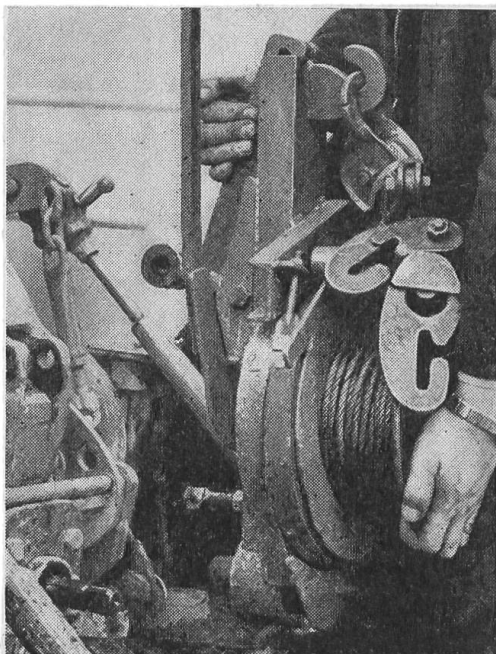
A envoyer à  
Aebi & Co SA, 3400 Burgdorf.  
Téléphone 034 / 2 33 01

Adresse:

# **AEBI**

# JO-BU

Un vrai géant de travail



**un treuil extraordinaire pour tracteur**  
force de traction 2500 kg - poids 60 kg

Pour tous renseignements et conseils:

**MICHEL, MARKT AG,  
8021 ZURICH**

Démonstrations gratuites sans engagement.

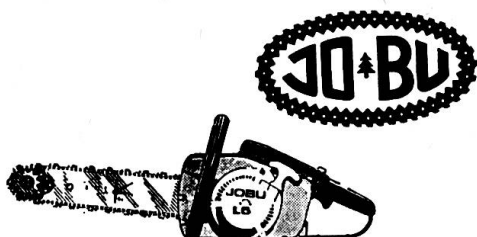
Agents régionaux:

**JB:** Blétry & Cie, Porrentruy, P. Girardin, Tavannes,  
J. Zahno S.A., Moutier — **FR:** L. Bärswyl, Plaf-  
feien, Commerce de fer S.A., Romont, E. Wass-  
mer S.A., Fribourg, **NE:** J. Fanel, La Chaux-  
de-Fonds — **VD:** R. Délay, Orbe, Freymond &  
Cie, Yverdon, Urech S.A., Aigle, Rapin-Bovard,  
Payerne — **VS:** Pfefferlé & Cie, Sion, Biner +  
Schmidhalter, Naters — **GE:** M. Rivollet, Genève.

Pour votre travail en forêt

**JO-BU M5 ou JO-BU L6**

**Votre nouvelle tronçonneuse s'appelle**



**COMPTEUR D'HEURES**



Indique la marche effective du moteur  
en heures et en minutes.

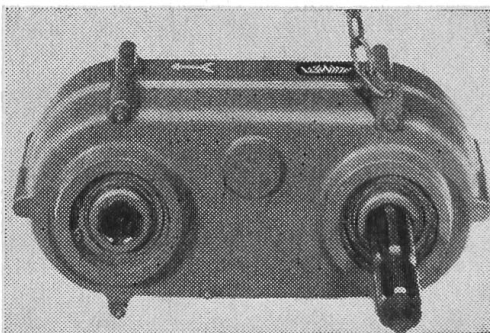
Pour tous les tracteurs et machines  
agricoles. 6, 12 et 24 volts.

**Krautli Auto Parts S.A., Zurich**  
Dépôt **Lausanne**, 12, Avenue W.-Fraisie  
Tél. 021 - 27 88 72

## PLUMETT

**Transmissions à chaîne**

s'imposent partout où le raccordement  
direct à la prise de force n'est pas  
possible.



Chaînes **SIMPLEX**, **DUPLEX** et  
**TRIPLEX** pour couples jusqu'à 66 mhp  
entraxes de 213 et 332 mm.  
Rapports de transmissions:  
1 : 1 / 1,5 : 1 / 1 : 1,5

Fabrique de machines:

**PLUMETTAZ SA 1880 BEX**  
(025) 5 26 46

# La grande Nouveauté

les nouveaux tracteurs Hürlimann

# Synchromatic

D-110	55 CV DIN
D-150	62 CV DIN
D-200	70 CV DIN

Toutes les 18 vitesses entièrement synchronisées

12 vitesses AV — 6 vitesses AR

Une perfection unique dans l'échelonnement des rapports  
de la boîte à vitesses

## AV

1re vitesse	1,36 km/h
2me vitesse	1,75 km/h
3me vitesse	2,33 km/h
4me vitesse	3,09 km/h
5me vitesse	4,14 km/h
6me vitesse	5,34 km/h
7me vitesse	6,48 km/h
8me vitesse	8,20 km/h
9me vitesse	11,10 km/h
10me vitesse	14,80 km/h
11me vitesse	19,75 km/h
12me vitesse	25,40 km/h

## AR

1re vitesse	2,75 km/h
2me vitesse	3,40 km/h
3me vitesse	4,55 km/h
4me vitesse	6,03 km/h
5me vitesse	8,14 km/h
6me vitesse	10,40 km/h

Prise de force avec 540 + 1000  
tours pouvant être enclenchée  
et déclenchée en marche et  
sous pleine charge.

Prise de force dépendant de  
l'avancement des roues dans les  
6 vitesses inférieures avant et  
les 6 vitesses arrière.

Au total 14 vitesses à la prise  
de force.

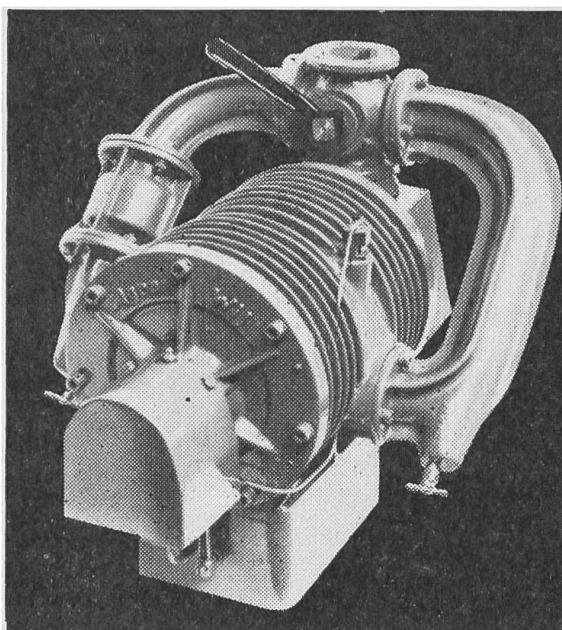
Les nouveaux tracteurs Hürlimann SYNCHROMATIC  
sont à l'avant-garde pour les prochaines années

# Hürlimann

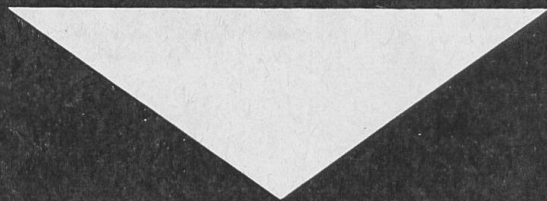
Fabrique de tracteurs

9500 Wil

Téléphone (073) 22 11 44



## Une citerne à pression sans compresseur?



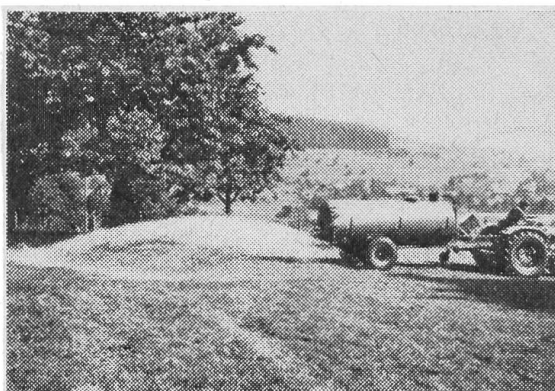
... cela n'existe pas. L'expérience pratique a cependant démontrée clairement qu'il y a des compresseurs de différente qualité. Voici quelques caractéristiques de notre compresseur:

**Nombre de tours réduit:** Avec 540 nombre de tours à la prise de force le compresseur AGRAR tourne à 850 t/min. Ceci est la garantie d'une longue durée et d'une marche silencieuse. (Il y a des compresseurs qui tournent jusqu'à 1500 t/min.)

**Ailettes en métal léger:** Ni des températures en dessous de 0 ni la formation d'eau condensé ne peuvent exercer une influence quelconque sur les ailettes métalliques montées dans le compresseur AGRAR. Malgré le prix bien plus bas des ailettes en polyester nous avons choisi la solution la plus sûre.

N'oubliez pas: Qu'en 1963 le premier compresseur AGRAR sortait de nos usines: une tradition et une expérience pratique mises à votre profit.

Construction robuste, minimum d'entretien et plus grand rendement sont les avantages de la citerne à pression AGRAR.



# Agrar

**Fabrique de  
machines agricoles SA  
9500 Wil**

**BON**

Envoyez-moi le prospectus illustré de la citerne à pression

Nom: \_\_\_\_\_

Adresse: \_\_\_\_\_





Mutuelle  
Vaudoise  
Accidents

Vaudoise  
Vie

**1895 — 1970 = 75 Ans**

Un passé plein d'avenir !

**1960 — 1970 = 10 Ans**

# Rapid



**Le chasse-neige  
centrifuge  
idéal  
pour tracteur  
vient de  
Finlande**

**Le chasse-neige Koba se prête particulièrement  
pour le déblaiement de la neige à la ferme ainsi  
que sur les routes communales et les chemins  
vicinaux.**

**RAPID, Machines et Véhicules SA,  
8953 Dietikon ZH, Téléphone 051 / 88 68 81**



**REGOMMÉS TOUTES DIMENSIONS  
ENVIRON 50 % D'ÉCONOMIE**

# **TYVALUG S.A.**

**PNEUS NEUFS toutes MARQUES**

**Vevey**

**Avenue Gilamont 40**

**Tél. (021) 51 49 61**

**Lausanne-Prilly**

**Route de Neuchâtel 12**

**Tél. (021) 25 72 22**

**Genève**

**Rue Adrien-Lachenal 26**

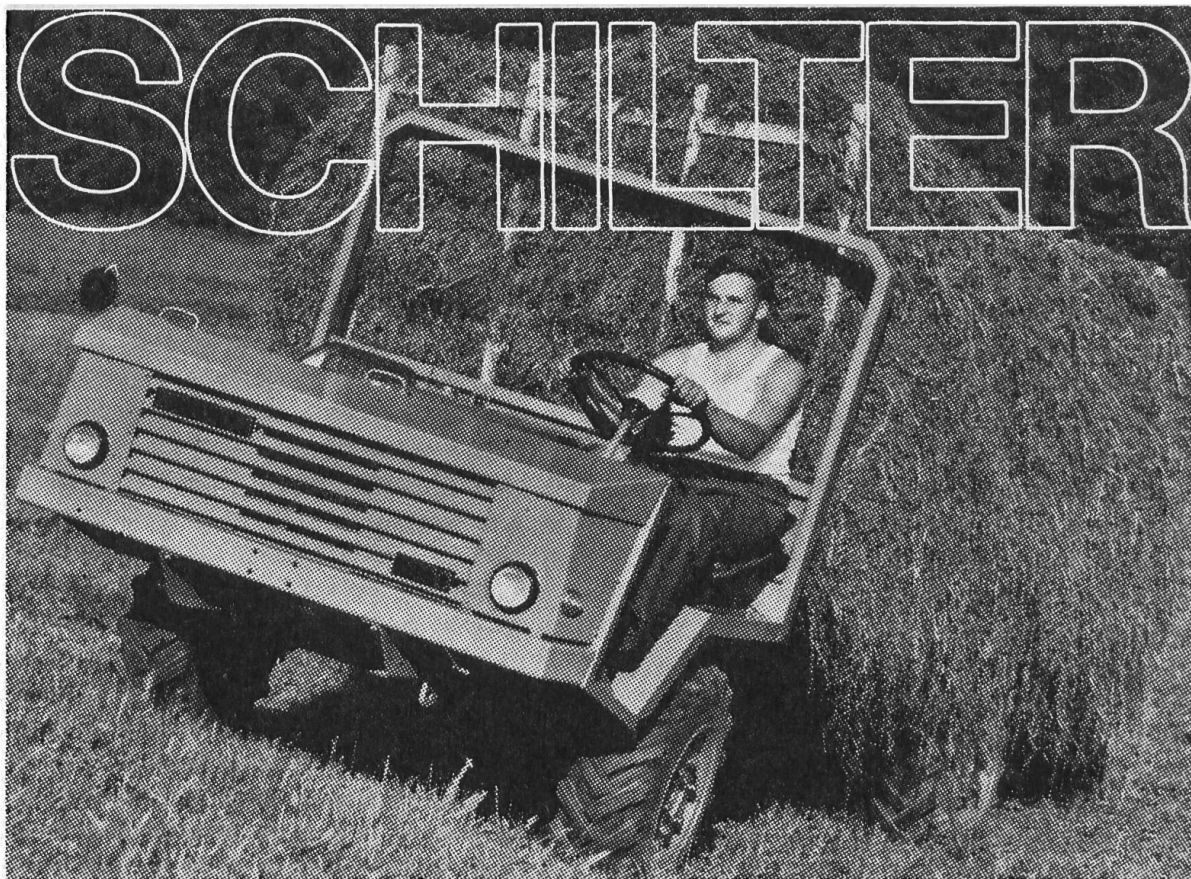
**Tél. (022) 35 47 66**

**Sion**

**Rue de la Dixence**

**Tél. (027) 2 56 95**





# Le SCHILTER 2500 ne cale jamais.

**Ou tout au plus lorsque le réservoir est vide!**

Le SCHILTER 2500 est si maniable qu'il braque et se tord à vous en faire perdre l'haleine — mais lui ne s'essouffle jamais. Il vient à bout de tous les terrains. En effet, le châssis jumelé lui confère une solidité encore jamais atteinte. Et son grand dégagement par rapport au sol suffit en tout cas. Grâce à son moteur Perkins-Diesel de 40 CV, il possède toujours en réserve l'énergie nécessaire. Les puissants engrenages à pignons coniques à l'avant et à l'arrière transmettent toute la force de propulsion sur les 4 roues. D'autre part, en quelques gestes, on peut monter la superstructure-autochargeuse VGL à grande capacité. Vous devriez le soumettre une fois personnellement à un test, ce fameux tracteur SCHILTER 2500! Une démonstration gratuite est possible en tout temps.

**Le tracteur SCHILTER 2500 m'intéresse. Je désire**

☐ prospectus et prix courant ☐ démonstration gratuite et sans engagement  
(Marquer d'une croix ce qui convient!)

Nom/prénom: \_\_\_\_\_

Rue/domaine: \_\_\_\_\_

No postal/lieu: \_\_\_\_\_

A découper et à envoyer à:

9.70.12a

**SCHILTER & Co. fabrique de machines 6370 Stans Tél. 041 / 61 16 44**