

Zeitschrift: Le Tracteur et la machine agricole : revue suisse de technique agricole
Herausgeber: Association suisse pour l'équipement technique de l'agriculture
Band: 32 (1970)
Heft: 14

Werbung

Nutzungsbedingungen

Die ETH-Bibliothek ist die Anbieterin der digitalisierten Zeitschriften auf E-Periodica. Sie besitzt keine Urheberrechte an den Zeitschriften und ist nicht verantwortlich für deren Inhalte. Die Rechte liegen in der Regel bei den Herausgebern beziehungsweise den externen Rechteinhabern. Das Veröffentlichen von Bildern in Print- und Online-Publikationen sowie auf Social Media-Kanälen oder Webseiten ist nur mit vorheriger Genehmigung der Rechteinhaber erlaubt. [Mehr erfahren](#)

Conditions d'utilisation

L'ETH Library est le fournisseur des revues numérisées. Elle ne détient aucun droit d'auteur sur les revues et n'est pas responsable de leur contenu. En règle générale, les droits sont détenus par les éditeurs ou les détenteurs de droits externes. La reproduction d'images dans des publications imprimées ou en ligne ainsi que sur des canaux de médias sociaux ou des sites web n'est autorisée qu'avec l'accord préalable des détenteurs des droits. [En savoir plus](#)

Terms of use

The ETH Library is the provider of the digitised journals. It does not own any copyrights to the journals and is not responsible for their content. The rights usually lie with the publishers or the external rights holders. Publishing images in print and online publications, as well as on social media channels or websites, is only permitted with the prior consent of the rights holders. [Find out more](#)

Download PDF: 11.01.2026

ETH-Bibliothek Zürich, E-Periodica, <https://www.e-periodica.ch>



Le temps passé n'est plus!

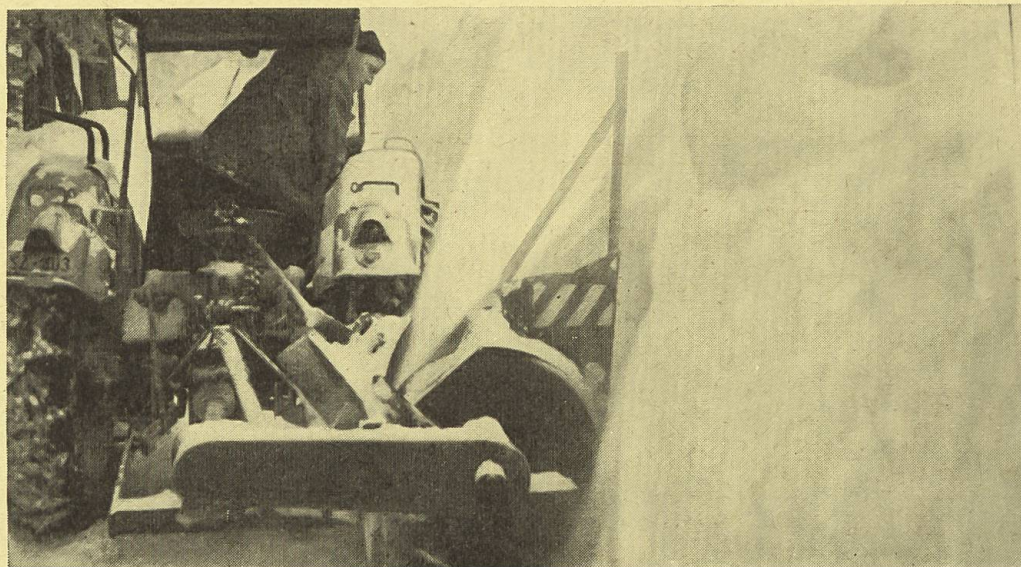
Les chutes de neige soudaines ont déjà entraîné bien des problèmes difficiles. Vous pouvez évidemment encore toujours vous attaquer aux tas de neige avec une pelle. Vous pouvez aussi attendre la fonte des neiges!

Mais chaque fois qu'il faut un déneigement rapide, rationnel et propre, la technique moderne doit intervenir. Baas vous offre un programme spécial d'engins de déneigement destinés au déblaiement des routes, des rues, chemins de campagne, sentiers, chemins d'accès, places et cours.

Engins de déneigement Baas

Engin à soc pivotant Baas - Engin à soc en V Baas - Engin à turbine adaptable Baas - Pelles à neige Baas - Fraise à neige pour montage frontal Baas. Et en outre, chaînes antidérapantes pour tous genres et toutes dimensions de pneus. Les engins de déneigement Baas font place nette.

Réclamez de préférence une documentation gratuite chez votre fournisseur spécialisé. Ou à nous directement.



Concentration de travail technique spécial sur mesures

Baas S.à r.l. - Fabrique de machines - 8853 Lachen SZ

St. Gallerstrasse - Téléphone 055 7 20 20/21 - Télex 75686

L'appareil de coupe Kemper coupe mieux

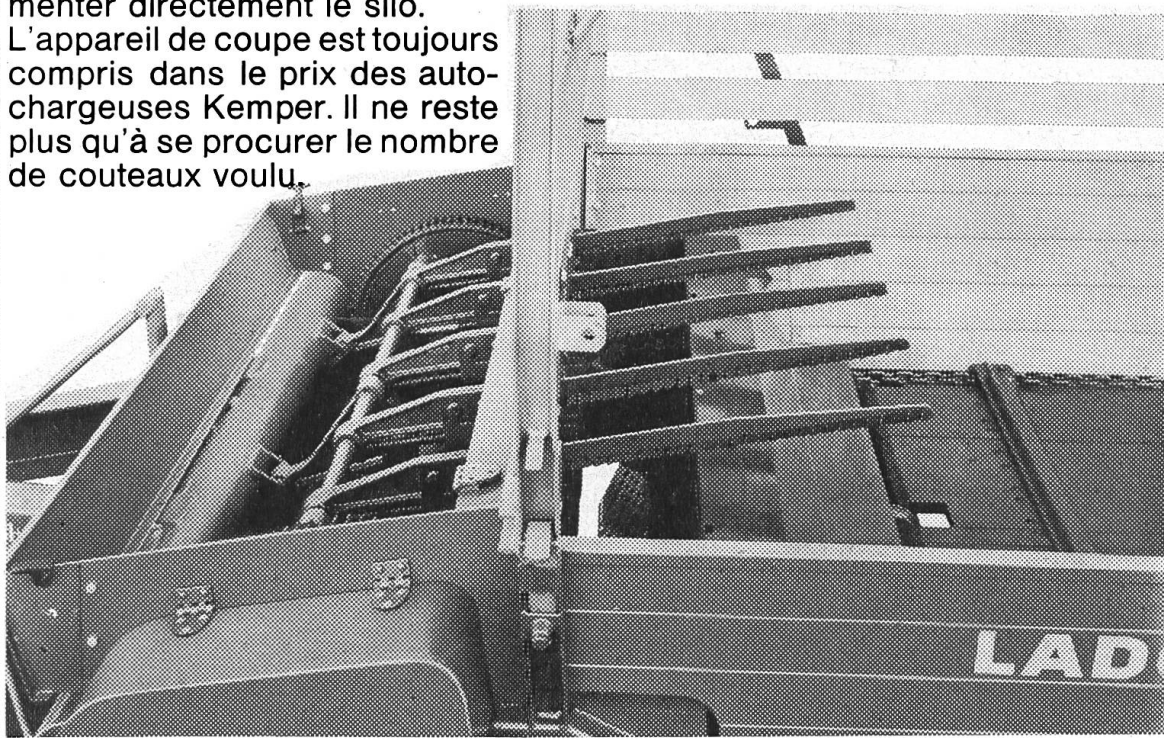
De 1 à 11 couteaux au tranchant ondulé vont et viennent comme des scies, avec une course de 35 cm; le fourrage n'est ni broyé, ni pressuré.

Une fermeture rapide permet leur fixation ou leur enlèvement en quelques secondes, sans l'emploi de clefs.

La coupe s'effectue dans la phase où le piston est déchargé. Cela explique le fonctionnement équilibré de l'appareil et la marche tranquille des autochargeuses Kemper.

Avec 11 couteaux on obtient une coupe de 12 cm, assez courte pour alimenter directement le silo.

L'appareil de coupe est toujours compris dans le prix des autochargeuses Kemper. Il ne reste plus qu'à se procurer le nombre de couteaux voulu.



Découper et envoyer dans enveloppe ouverte, affranchie de 10 cts, à Aebi & Co SA, fabrique de machines, 3400 Burgdorf. Tél. 034/2 33 01. Veuillez m'envoyer sans engagement prospectus et prix concernant les autochargeuses Kemper avec appareil de coupe à couteaux-scies.

Adresse:

AEBI



„... et quant à la tôle ondulée en aluminium

a-t-elle vraiment tellement d'avantages?»

Bien sûr! Ecoute-moi: D'abord, la tôle ondulée en aluminium ne rouille jamais. Elle n'exige aucun soin et reste toujours aussi belle et propre. Etant très stable, elle dure pendant de longues années. Tu peux l'acheter directement chez le fournisseur et la travailler toi-même, car elle est très légère. Bref, c'est le matériel idéal.

«Mais certainement très cher avec autant d'avantages...»

«Tu ne dois que considérer toutes les très bonnes qualités de ce matériel et tu verras qu'il est bon marché.»

**«Alors — à l'avenir et pour l'avenir que de la
tôle ondulée en aluminium!»**

nouveau!
tôle ondulée
inoxydable
de
stock

Se trouve en stock chez:

2300 LA CHAUX-DE-FONDS NE Günther Winkenbach, ferblanterie,
Rue du Locle 9, 039 2 83 57 1200 GENÈVE GE A. Ammann SA, ferblanterie,
appareillage, Rue de Villereuse 7, 022 35 36 10 2400 LE LOCLE NE
Günther Winkenbach, ferblanterie, Rue des Billodes 12, 039 5 24 56

La grande Nouveauté

les nouveaux tracteurs Hürlimann

Synchromatic

D-110	55 CV DIN
D-150	62 CV DIN
D-200	70 CV DIN

Toutes les 18 vitesses entièrement synchronisées

12 vitesses AV — 6 vitesses AR

Une perfection unique dans l'échelonnement des rapports
de la boîte à vitesses

AV

1re vitesse	1,36 km/h
2me vitesse	1,75 km/h
3me vitesse	2,33 km/h
4me vitesse	3,09 km/h
5me vitesse	4,14 km/h
6me vitesse	5,34 km/h
7me vitesse	6,48 km/h
8me vitesse	8,20 km/h
9me vitesse	11,10 km/h
10me vitesse	14,80 km/h
11me vitesse	19,75 km/h
12me vitesse	25,40 km/h

AR

1re vitesse	2,75 km/h
2me vitesse	3,40 km/h
3me vitesse	4,55 km/h
4me vitesse	6,03 km/h
5me vitesse	8,14 km/h
6me vitesse	10,40 km/h

Prise de force avec 540 + 1000
tours pouvant être enclenchée
et déclenchée en marche et
sous pleine charge.

Prise de force dépendant de
l'avancement des roues dans les
6 vitesses inférieures avant et
les 6 vitesses arrière.

Au total 14 vitesses à la prise
de force.

Les nouveaux tracteurs Hürlimann SYNCHROMATIC
sont à l'avant-garde pour les prochaines années

Hürlimann

Fabrique de tracteurs

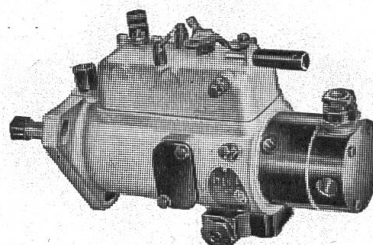
9500 Wil

Téléphone (073) 22 11 44



Pompes d'injection et accessoires pour moteurs Diesel anglais

La pompe distributrice type
DPA, pompe la plus moderne.
Adoptée par les marques de
tracteurs les plus **réputées**
du monde.



Nous livrons rapidement Injecteurs, Filtres et Pompes d'échange.

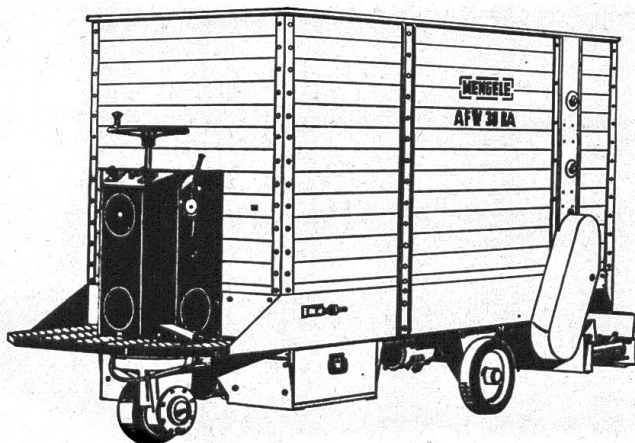
Agence générale : Victor Merz SA., Genève

1-3, rue des Rois, tél. (022) 25 12 25

Lors de nouvelles constructions ou de transformations de fermes, prévoyez le

Chariot d'affouragement automatique

MENGLE



type AFW

2,5 à 5 m³.

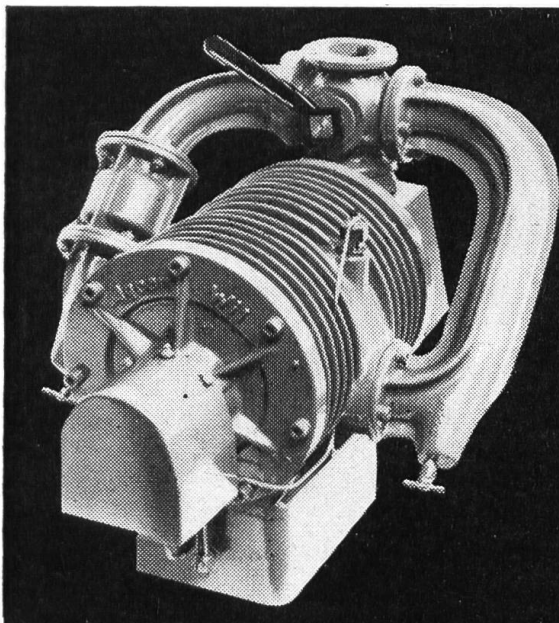
3 exécutions:

- a) sur rails, à moteurs électr.
alimentés par le réseau
- b) sur roues à bandage plein, à
moteurs électr. alimentés
par batterie
- c) sur roues à pneus, avec
attelage à tracteur, entraî-
nement par prise de force.

Demandez sans engagement la documentation à l'agent général pour la Suisse:

ROBERT FAVRE PAYERNE

Téléphone (037) 61 14 94



Une citerne à pression sans compresseur?

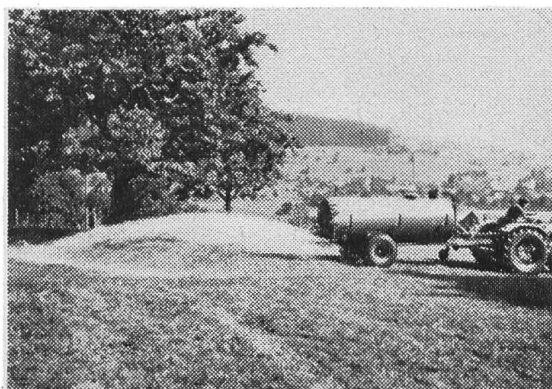
... cela n'existe pas. L'expérience pratique a cependant démontrée clairement qu'il y a des compresseurs de différente qualité. Voici quelques caractéristiques de notre compresseur:

Nombre de tours réduit: Avec 540 nombre de tours à la prise de force le compresseur AGRAR tourne à 850 t/min. Ceci est la garantie d'une longue durée et d'une marche silencieuse. (Il y a des compresseurs qui tournent jusqu'à 1500 t/min.)

Ailettes en métal léger: Ni des températures en dessous de 0 ni la formation d'eau condensé ne peuvent exercer une influence quelconque sur les ailettes métalliques montées dans le compresseur AGRAR. Malgré le prix bien plus bas des ailettes en polyester nous avons choisi la solution la plus sûre.

N'oubliez pas: Qu'en 1963 le premier compresseur AGRAR sortait de nos usines: une tradition et une expérience pratique mises à votre profit.

Construction robuste, minimum d'entretien et plus grand rendement sont les avantages de la citerne à pression AGRAR.



Agrar

**Fabrique de
machines agricoles SA
9500 Wil**

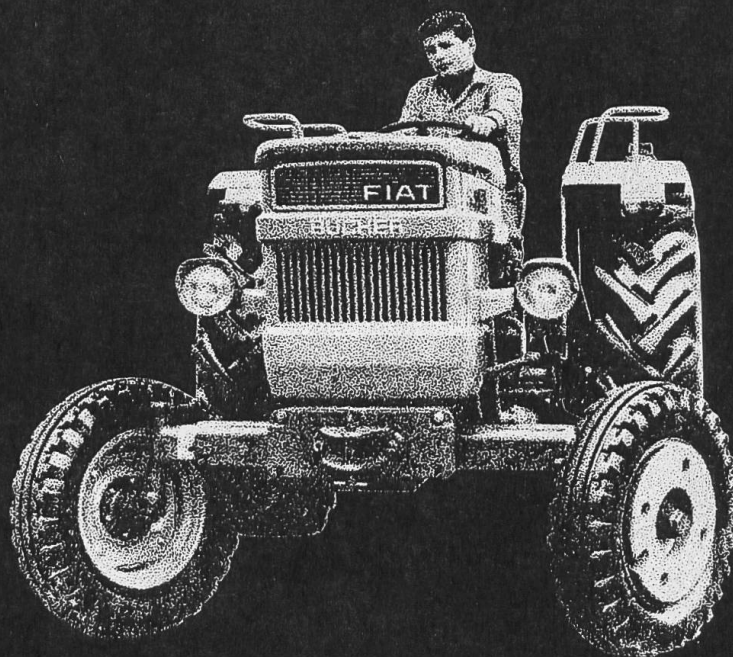
BON

Envoyez-moi le prospectus illustré de la citerne à pression

Nom: _____

Adresse: _____

Les tracteurs FIAT en tête pour une sécurité à long terme



FIAT occupe une situation prépondérante dans le secteur tracteurs du continent européen. FIAT, qui investit des sommes considérables pour ses travaux

de recherches et de perfectionnement, demeure en mesure d'offrir toute garantie pour l'avenir. FIAT — un nom sûr, aujourd'hui comme demain!

BUCHER

BUCHER-GUYER SA 8166 Niederweningen ZH

Téléphone 051/94 33 22 et 94 37 11

Nous livrons des tracteurs FIAT à partir de fr. 9900.—
Demandez nos offres avantageuses.

à **BUCHER-GUYER S.A., 8166 Niederweningen**
pour une documentation FIAT

BON

Nom et adresse: _____

Exposition: Agro-Centre BUCHER,
2, route de Lausanne, 1400 Yverdon