

Zeitschrift: Le Tracteur et la machine agricole : revue suisse de technique agricole
Herausgeber: Association suisse pour l'équipement technique de l'agriculture
Band: 32 (1970)
Heft: 13

Werbung

Nutzungsbedingungen

Die ETH-Bibliothek ist die Anbieterin der digitalisierten Zeitschriften auf E-Periodica. Sie besitzt keine Urheberrechte an den Zeitschriften und ist nicht verantwortlich für deren Inhalte. Die Rechte liegen in der Regel bei den Herausgebern beziehungsweise den externen Rechteinhabern. Das Veröffentlichen von Bildern in Print- und Online-Publikationen sowie auf Social Media-Kanälen oder Webseiten ist nur mit vorheriger Genehmigung der Rechteinhaber erlaubt. [Mehr erfahren](#)

Conditions d'utilisation

L'ETH Library est le fournisseur des revues numérisées. Elle ne détient aucun droit d'auteur sur les revues et n'est pas responsable de leur contenu. En règle générale, les droits sont détenus par les éditeurs ou les détenteurs de droits externes. La reproduction d'images dans des publications imprimées ou en ligne ainsi que sur des canaux de médias sociaux ou des sites web n'est autorisée qu'avec l'accord préalable des détenteurs des droits. [En savoir plus](#)

Terms of use

The ETH Library is the provider of the digitised journals. It does not own any copyrights to the journals and is not responsible for their content. The rights usually lie with the publishers or the external rights holders. Publishing images in print and online publications, as well as on social media channels or websites, is only permitted with the prior consent of the rights holders. [Find out more](#)

Download PDF: 12.01.2026

ETH-Bibliothek Zürich, E-Periodica, <https://www.e-periodica.ch>

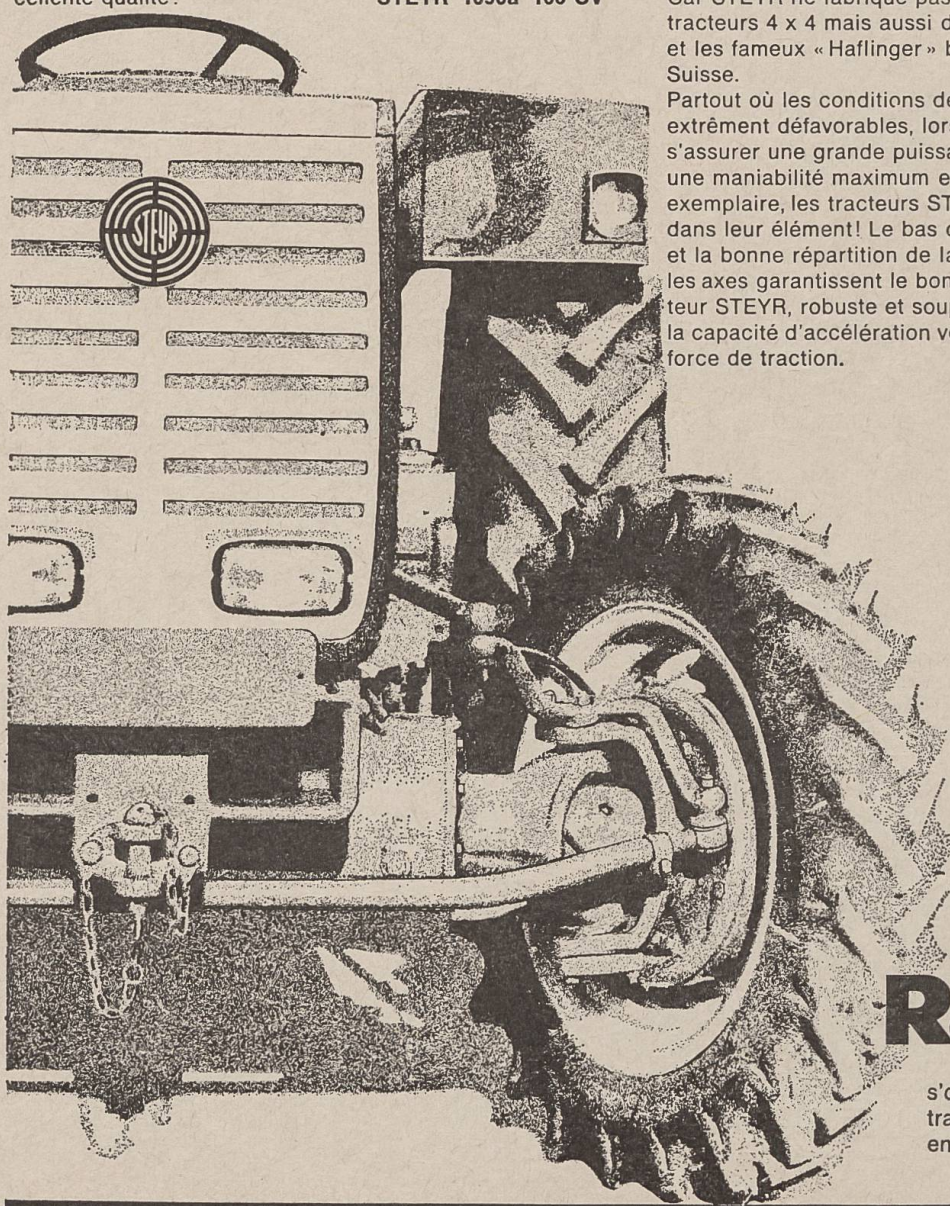
Steyr 4 x 4 ... excellente qualité!

STEYR produit une gamme complète de tracteurs à quatre roues motrices, connus pour leur excellente qualité :

STEYR	540a	44 CV
STEYR	650a	57 CV
STEYR	870a	77 CV
STEYR	1090a	100 CV

Tous ces tracteurs bénéficient de la riche expérience STEYR dans la construction de véhicules à entraînement sur les 4 roues. Car STEYR ne fabrique pas seulement des tracteurs 4 x 4 mais aussi des camions et les fameux « Haflinger » bien connus en Suisse.

Partout où les conditions de travail sont extrêmement défavorables, lorsqu'il importe de s'assurer une grande puissance de traction, une maniabilité maximum et une résistance exemplaire, les tracteurs STEYR 4x4 sont dans leur élément! Le bas centre de gravité et la bonne répartition de la charge sur les axes garantissent le bon aplomb. Le moteur STEYR, robuste et souple, leur donne la capacité d'accélération voulue et la grande force de traction.



Rapid

s'occupe des
tracteurs STEYR
en Suisse

Qu'attendez-vous d'une chargeuse à fumier hydraulique?

Grand rayon d'action

La portée du bras de la chargeuse KMF est de 4,90 m, fourche non comprise. Vous vous ferez une idée plus exacte de cette distance en la mesurant sur le terrain. Et n'oubliez pas que la machine est sur roues, qu'elle peut donc se rapprocher du tas à mesure que celui-ci diminue.

Construction robuste

La force de levage de la chargeuse KMF, à bras tendu, est de 400 kg. La charge est doublée au moment de l'arrachage.

Rentabilité

Elle est assurée par les nombreuses possibilités d'utilisation de la chargeuse KMF: griffe à fumier, installation de drainage (avec godet rétro), pelle à terre et à gravier, griffe à betteraves.

Disponibilité permanente

assurée par des tournées de service annuelles chez les clients.

Prix intéressant

même très intéressant pour une machine de cette qualité et de cette grandeur.

Des centaines de clients KMF satisfaits dans toutes les régions du pays.



Bon pour recevoir prospectus et prix concernant la chargeuse à fumier hydraulique.

A envoyer à
Aebi & Co SA, 3400 Burgdorf.
Téléphone 034 / 2 33 01

Adresse:

AEBI

Le mois du maïs

Rationalisez votre récolte
de maïs en adoptant le
cueilleur de maïs en épis
porté Rivierre-Casalis

Rivierre-Casalis

Le cueilleur de maïs monté latéralement à l'arrière du tracteur est complété d'une trémie portée, montée à l'avant du tracteur, et constitue une machine indépendante, autonome, permettant de mécaniser la récolte du maïs, même dans les terrains difficiles et humides.

Grâce à sa conception inhabituelle, cette machine atteint un très haut rendement.

Veuillez m'envoyer Nom :
le prospectus
gratuit sur le cueil- Ferme :
leur de maïs
Rivierre-Casalis Localité :



MESSER

Ernest Messer SA 4450 Sissach BL téléphone 061 — 85 23 21

La grande Nouveauté

les nouveaux tracteurs Hürlimann

Synchromatic

D-110	55 CV DIN
D-150	62 CV DIN
D-200	70 CV DIN

Toutes les 18 vitesses entièrement synchronisées

12 vitesses AV — 6 vitesses AR

Une perfection unique dans l'échelonnement des rapports
de la boîte à vitesses

AV

1re vitesse	1,36 km/h
2me vitesse	1,75 km/h
3me vitesse	2,33 km/h
4me vitesse	3,09 km/h
5me vitesse	4,14 km/h
6me vitesse	5,34 km/h
7me vitesse	6,48 km/h
8me vitesse	8,20 km/h
9me vitesse	11,10 km/h
10me vitesse	14,80 km/h
11me vitesse	19,75 km/h
12me vitesse	25,40 km/h

AR

1re vitesse	2,75 km/h
2me vitesse	3,40 km/h
3me vitesse	4,55 km/h
4me vitesse	6,03 km/h
5me vitesse	8,14 km/h
6me vitesse	10,40 km/h

Prise de force avec 540 + 1000
tours pouvant être enclenchée
et déclenchée en marche et
sous pleine charge.

Prise de force dépendant de
l'avancement des roues dans les
6 vitesses inférieures avant et
les 6 vitesses arrière.

Au total 14 vitesses à la prise
de force.

Les nouveaux tracteurs Hürlimann SYNCHROMATIC

D-110, D-150 et D-200

sont à l'avant-garde pour les prochaines années

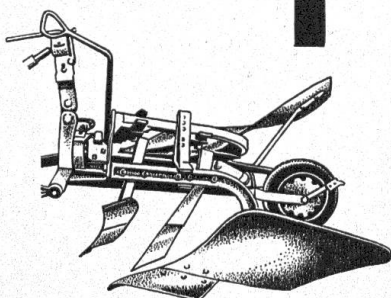
Hürlimann

Fabrique de tracteurs

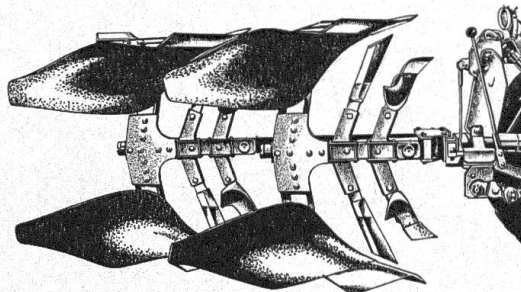
9500 Wil

Téléphone (073) 22 11 44

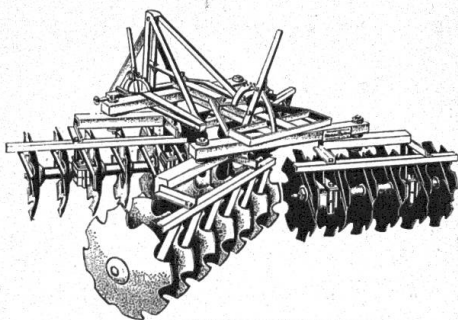
Machines de culture répondant aux plus hautes exigences



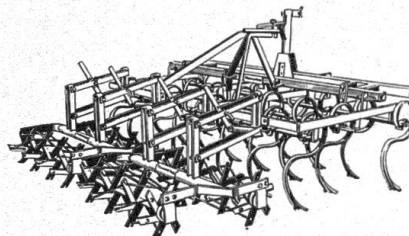
"Cérès" - 3 grandeurs
pour relevage normal
ou autoguidé



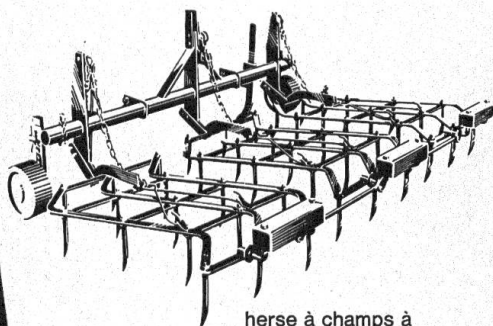
"Cybèle" - 3 grandeurs
retournement semi-automatique
construction en acier traité



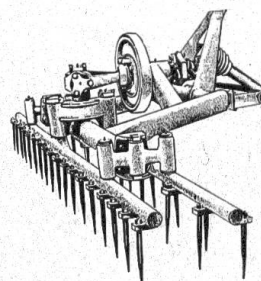
pulvériser à disques
exécution en "X" ou offset
différentes largeurs



cultivateur à dents flexibles
avec émotteur Quirl ou herse
arrière



herse à champs à
3 ou 5 compartiments



herse mobile à
2 ou 4 rames

autres machines
instrument universel
rouleaux divers
semoir à grain
distributeur d'engrais
demandez prix et
prospectus

Allamand s.a. Morges
machines agricoles - tracteurs

☎ 021/714121



un siège de tracteur **John Deere,** c'est des heures et des heures dans les champs «comme dans un fauteuil».

Combien d'heures par an êtes-vous assis sur le siège d'un tracteur? La réponse vous la connaissez. JOHN DEERE aussi. Et JOHN DEERE s'est dit que vous aviez droit au confort — dans un champ comme dans un bureau.

JOHN DEERE a demandé à ses spécialistes d'étudier un siège parfaitement rembourré et muni d'amortisseurs, qui puisse se régler suivant la taille et le poids du conducteur et dont la position soit telle qu'une fois assis les mains tombent naturellement sur le volant et soient à bonne distance des leviers de commande.

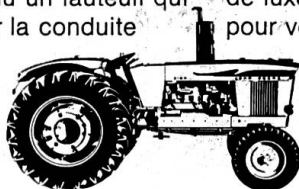
Avec JOHN DEERE, vous êtes des heures et des heures dans les champs «comme dans un fauteuil». Le siège des tracteurs JOHN DEERE, synonyme de confort, est vraiment devenu un fauteuil qui peut aussi être relevé pour la conduite debout.

Voici un exemple entre cent du souci de la perfection dans la conception et la fabrication des JOHN DEERE. Est-ce un luxe? Peut-être. Mais utile, très utile si vous considérez votre rendement, l'efficacité de votre travail.

JOHN DEERE, spécialiste mondial du travail de la terre, sait que vous avez besoin d'exploiter votre terre d'une façon plus rapide, plus aisée afin d'obtenir une meilleure rentabilité. Pour cela, il vous présente la gamme la plus complète de matériels agricoles: tracteurs, ramasseuses-presses, moissonneuses-batteuses, ensileuses, machines diverses (en tout 100 équipements différents) avec pour chacun un maximum de luxes... utiles pour votre terre.

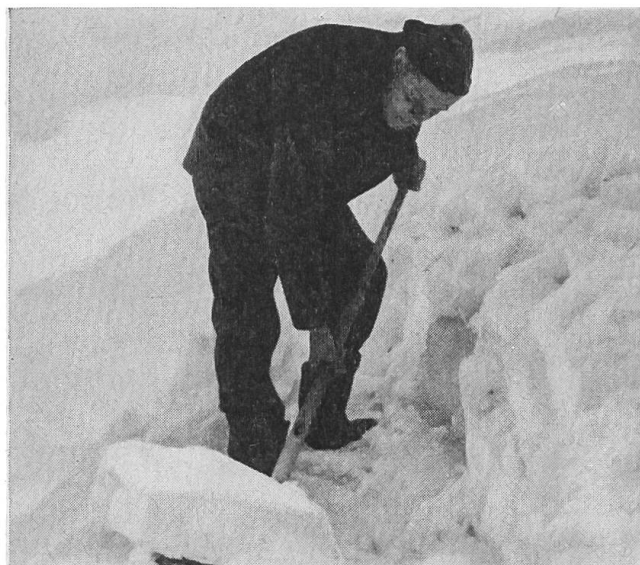


**un luxe utile
pour votre terre**



MATRA ZOLLIKOFEN

3052 Zollikofen, Tél. 031/ 57 36 36



Le temps passé n'est plus!

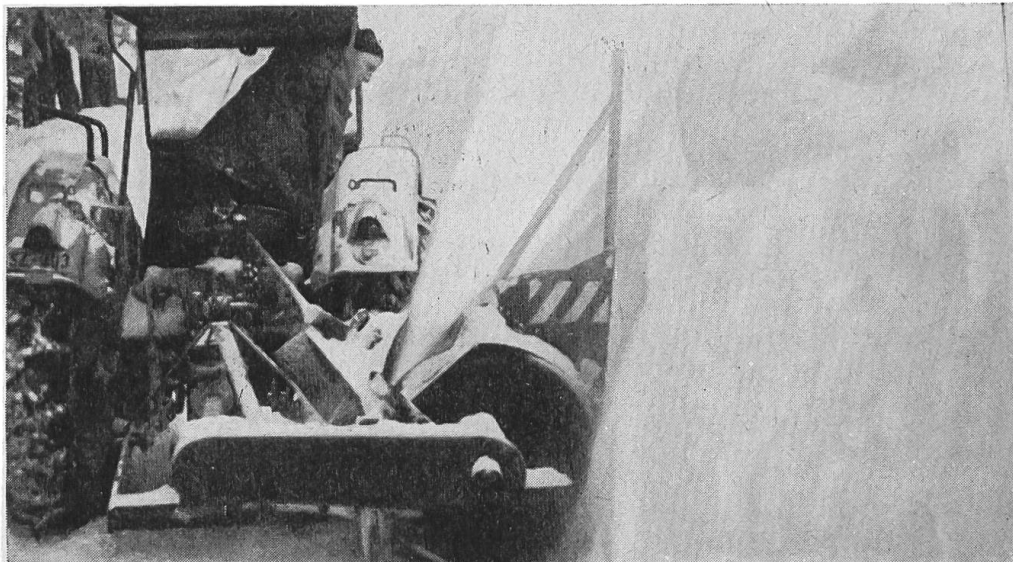
Les chutes de neige soudaines ont déjà entraîné bien des problèmes difficiles. Vous pouvez évidemment encore toujours vous attaquer aux tas de neige avec une pelle. Vous pouvez aussi attendre la fonte des neiges!

Mais chaque fois qu'il faut un déneigement rapide, rationnel et propre, la technique moderne doit intervenir. Baas vous offre un programme spécial d'engins de déneigement destinés au déblaiement des routes, des rues, chemins de campagne, sentiers, chemins d'accès, places et cours.

Engins de déneigement Baas

Engin à soc pivotant Baas - Engin à soc en V Baas - Engin à turbine adaptable Baas - Pelles à neige Baas - Fraise à neige pour montage frontal Baas. Et en outre, chaînes antidérapantes pour tous genres et toutes dimensions de pneus. Les engins de déneigement Baas font place nette.

Réclamez de préférence une documentation gratuite chez votre fournisseur spécialisé. Ou à nous directement.



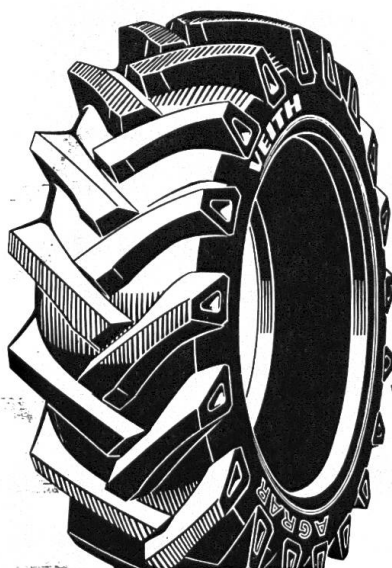
Concentration de travail technique spécial sur mesures

**Baas S.à r.l. - Fabrique de machines - 8853 Lachen SZ
St. Gallerstrasse - Téléphone 055 7 20 20/21 - Télex 75686**

Il rend votre tracteur plus puissant

Les crampons en forme de flèches assurent une transmission optimale de la force de traction sur tous les terrains cultivés. Le profil ouvert se nettoie de lui-même. La carcasse très stable en robuste toile de rayonne et un mélange de caoutchouc résistant à l'usure par frottement garantissent une longue durée d'usage.

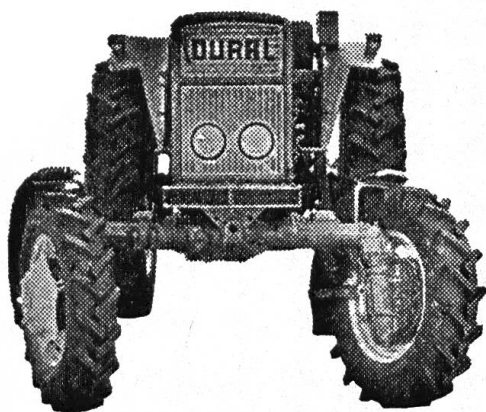
Son nom: VEITH AGRAR!



VEITH

Pneu Veith S. A., 1530 Payerne
Tél. 037 / 61 12 03

70.3



OURAL

**LE CHAMPION DES TRACTEURS
A 4 ROUES MOTRICES**

3 types à 47 CV.

2 types à 65 CV.

Paul HENRIOD S. à r.l. 1040 Echallens VD

Tél. 021 / 81 18 81 - 81 18 82

Importateur général pour la Suisse des tracteurs Oural — Fabrique de charrues —
Machines agricoles.

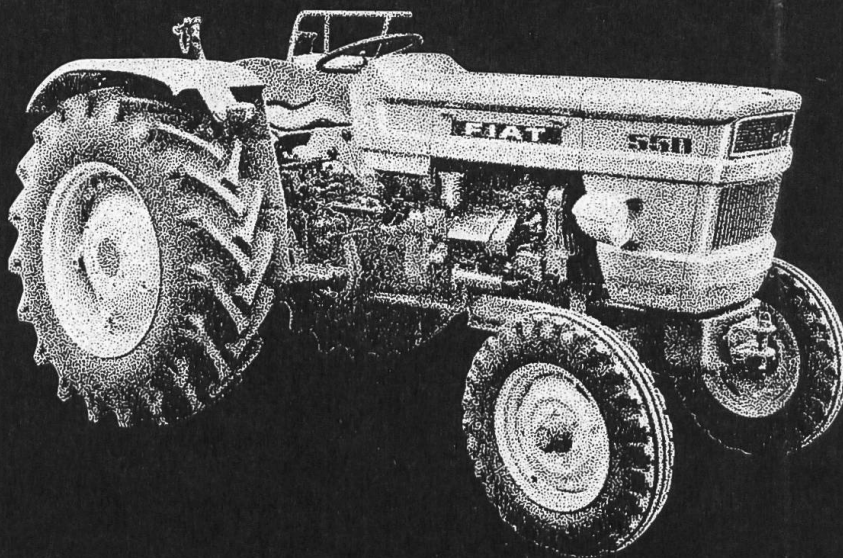
Succursale à: Corcelles p/Payerne, Tél. (037) 61 42 50.

Agent: **Albert Gallay & Fils**, atelier mécanique, 1249 Chancy/GE. Tél. 022 / 56 15 12.

Valais: **J.-J. Héritier**, 1950 Sion. Tél. 027 / 2 41 43. Représentant — **Neuchâtel:**

A. Coigny, 2053 Cernier. Tél. 038 / 7 01 69.

Les tracteurs FIAT en tête sur le continent européen



FIAT, depuis plusieurs années, est le plus répandu des tracteurs sur le continent européen. Cette position n'est pas le fait du hasard, elle est due à des efforts persistants, à une construc-

tion étudiée, à la qualité, à la diversité unique des modèles: de 25 à 90 CV de puissance, à 2 et à 4 roues motrices, aux chenillards, etc. FIAT mérite votre confiance.

BUCHER

BUCHER-GUYER SA 8166 Niederweningen ZH
Téléphone 051/94 33 22 et 94 37 11

Nous livrons des tracteurs FIAT à partir de fr. 9900.—.
Demandez nos offres avantageuses.

à **BUCHER-GUYER S.A., 8166 Niederweningen**
pour une documentation FIAT

BON

Nom et adresse: _____

Exposition: Agro-Centre BUCHER,
2, route de Lausanne, 1400 Yverdon