

**Zeitschrift:** Le Tracteur et la machine agricole : revue suisse de technique agricole  
**Herausgeber:** Association suisse pour l'équipement technique de l'agriculture  
**Band:** 32 (1970)  
**Heft:** 12

## Werbung

### Nutzungsbedingungen

Die ETH-Bibliothek ist die Anbieterin der digitalisierten Zeitschriften auf E-Periodica. Sie besitzt keine Urheberrechte an den Zeitschriften und ist nicht verantwortlich für deren Inhalte. Die Rechte liegen in der Regel bei den Herausgebern beziehungsweise den externen Rechteinhabern. Das Veröffentlichen von Bildern in Print- und Online-Publikationen sowie auf Social Media-Kanälen oder Webseiten ist nur mit vorheriger Genehmigung der Rechteinhaber erlaubt. [Mehr erfahren](#)

### Conditions d'utilisation

L'ETH Library est le fournisseur des revues numérisées. Elle ne détient aucun droit d'auteur sur les revues et n'est pas responsable de leur contenu. En règle générale, les droits sont détenus par les éditeurs ou les détenteurs de droits externes. La reproduction d'images dans des publications imprimées ou en ligne ainsi que sur des canaux de médias sociaux ou des sites web n'est autorisée qu'avec l'accord préalable des détenteurs des droits. [En savoir plus](#)

### Terms of use

The ETH Library is the provider of the digitised journals. It does not own any copyrights to the journals and is not responsible for their content. The rights usually lie with the publishers or the external rights holders. Publishing images in print and online publications, as well as on social media channels or websites, is only permitted with the prior consent of the rights holders. [Find out more](#)

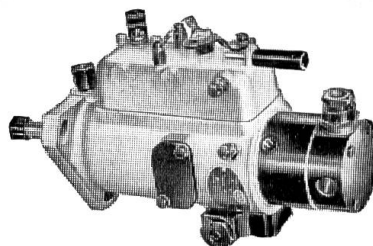
**Download PDF:** 12.01.2026

**ETH-Bibliothek Zürich, E-Periodica, <https://www.e-periodica.ch>**



## Pompes d'injection et accessoires pour moteurs Diesel anglais

La pompe distributrice type  
DPA, pompe la plus moderne.  
Adoptée par les marques de  
tracteurs les plus réputées  
du monde.



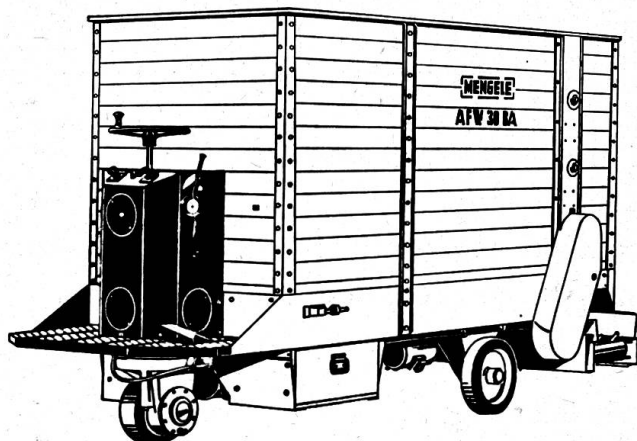
Nous livrons rapidement Injecteurs, Filtres et Pompes d'échange.

**Agence générale : Victor Merz SA., Genève**

1-3, rue des Rois, tél. (022) 25 12 25.

Lors de nouvelles constructions ou de transformations de fermes, prévoyez le  
**Chariot d'affouragement automatique**

**MENGLE**



**type AFW**  
2,5 à 5 m<sup>3</sup>.

### 3 exécutions:

- a) sur rails, à moteurs électr. alimentés par le réseau
- b) sur roues à bandage plein, à moteurs électr. alimentés par batterie
- c) sur roues à pneus, avec attelage à tracteur, entraînement par prise de force.

Demandez sans engagement la documentation à l'agent général pour la Suisse:

**ROBERT FAVRE PAYERNE**

Téléphone (037) 61 14 94

**AGRILIFT BAAS**

L'AGRILIFT BAAS signifie: Rationalisation du travail et matériel rentable de par sa polyvalence et son prix modique.

Il est de conception simple et de construction solide. Les divers modèles peuvent être utilisés encore plus économiquement avec les nombreux équipements obtenables.

Modèles:	Mod. 600 M	Mod. 1000	Mod. 1200
Force portante:	600 kg	1000 kg	1200 kg
Hauteur de levée:	2 m 50	2 m 50	2 m 90

**Equipements spéciaux:**

**Dispositif de coulissement latéral** à commande hydraulique pour la fourche élévatrice permettant de soulever et empiler les caisses-palettes avec précision.

**Dispositif de maintien à commande hydraulique** empêchant les charges palettisées de glisser pendant la marche (caisses-palettes contenant fruits ou légumes notamment).

**Tête pivotante à commande hydraulique** pour la fourche élévatrice facilitant le vidage des caisses-palettes surdimensionnées à pommes de terre et d'autres emballages.

**Autres équipements livrables:**

Vérins inclinables / Paroi arrière / Dispositif de remorquage / Fourche relevable / Pelle à commande hydraulique / Bras de grue / Pince à bois, etc.

Les intéressés sont priés de s'adresser directement à:

Baas S. à r. l., fabrique de machines, 8853 Lachen SZ, téléphone (055) 7 20 20 / 21.

# Wisent R



Une arracheuse-ramasseuse de pommes de terre

## HAGEDORN

qui satisfait sous tous les rapports.

Ecrivez ou téléphonez au représentant général:



4112 Bättwil

Atelier de constructions  
Téléphone (061) 75 11 11

## Votre nouvelle tronçonneuse s'appelle

# JOBU

des tronçonneuses de qualité supérieure pour abattre et ébrancher


avec poids moindre  
sans vibrations  
avec force  
et tempérament  
maniable et moderne

Michel, Markt AG.,  
8021 Zurich



Agents régionaux:

**JB:** Blétry & Cie, Porrentruy, P. Girardin, Tavannes, J. Zahno S.A., Moutier — **FR:** L. Bäriswyl, Plaffeien, Commerce de fer S.A., Romont, E. Wassmer S.A., Fribourg — **NE:** J. Franel, La Chaux-de-Fonds — **VD:** R. Délay, Orbe, Freymond & Cie, Yverdon, Urech S.A., Aigle, Rapin-Bovard, Payerne — **VS:** Pfefferlé & Cie, Sion, Biner + Schmidhalter, Naters — **GE:** M. Rivollet, Genève.



d'une efficacité  
sans égale

**770 1200 990 DAVID  
780 880 BROWN**

R. Grunder + Cie SA  
Importations de machines agricoles  
Meyrin tel. (022) 41 49 33  
Dintikon tel. (057) 7 32 53



**REGOMMÉS TOUTES DIMENSIONS  
ENVIRON 50 % D'ÉCONOMIE**

**TYVALUG S.A.**

**PNEUS NEUFS toutes MARQUES**

<b>Vevey</b>	Avenue Gilamont 40	Tél. (021) 51 49 61
<b>Lausanne-Prilly</b>	Route de Neuchâtel 12	Tél. (021) 25 72 22
<b>Genève</b>	Rue Adrien-Lachenal 26	Tél. (022) 35 47 66
<b>Sion</b>	Rue de la Dixence	Tél. (027) 2 56 95





# Le chargeur frontal universel

**ALÖ-QUIKE**  
est vraiment un chargeur  
tous usages!



Polyvalent, sûr, avantageux,  
il se monte et se démonte  
en quelques minutes,  
sans aucun outillage!

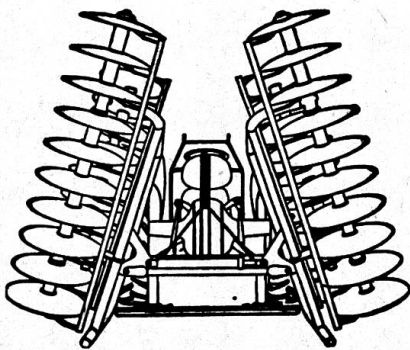
Son raccordement au  
système hydraulique  
d'origine est extrêmement  
simple, quel que soit le tracteur.  
Il n'est pas gêné dans son  
travail si le tracteur comporte  
un toit ou une cabine.

De plus, il est interchangeable  
d'un tracteur à l'autre et  
peut être équipé  
de 10 outils standards.

## MESSER

**Ernst Messer SA**  
4450 Sissach BL  
téléphone (061) 85 23 21

**NOUVEAU !**



## HERSES À DISQUES

**32 et 40 d.,** largeur de travail 3.20 m. / 4 m.  
à éléments relevables hydrauliquement.

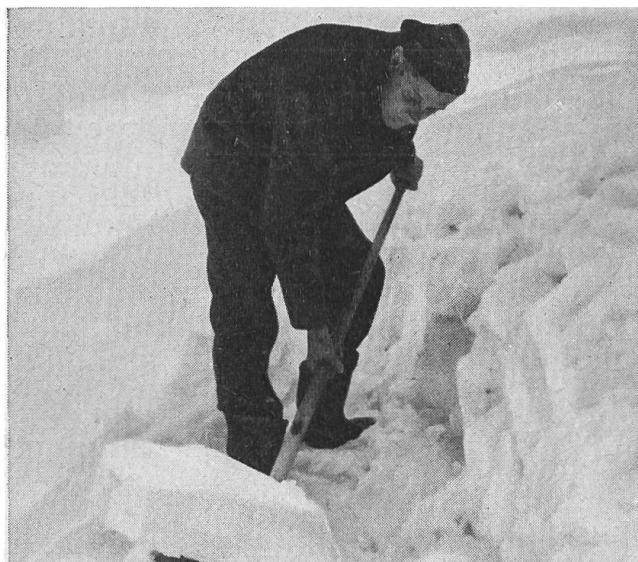
**20 et 24 d.,** largeur de travail 2,10 m. / 2.30 m.  
exécution normale.

**Prix très favorables.**

Demandez sans engagement documentation  
et prix.

**ROBERT FAVRE PAYERNE**

Tél. 037 - 61 14 94



## *Le temps passé n'est plus!*

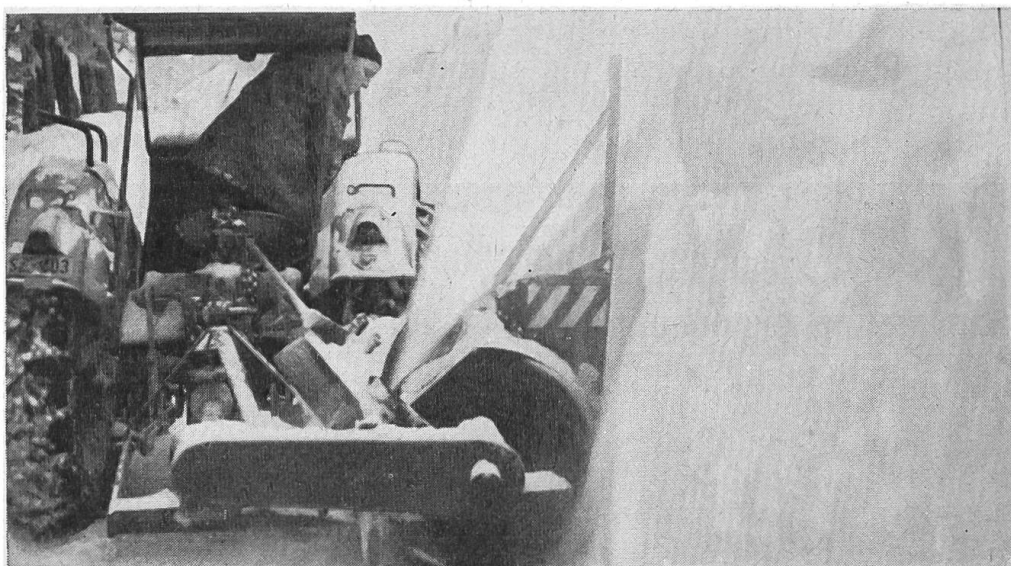
Les chutes de neige soudaines ont déjà entraîné bien des problèmes difficiles. Vous pouvez évidemment encore toujours vous attaquer aux tas de neige avec une pelle. Vous pouvez aussi attendre la fonte des neiges!

Mais chaque fois qu'il faut un déneigement rapide, rationnel et propre, la technique moderne doit intervenir. Baas vous offre un programme spécial d'engins de déneigement destinés au déblaiement des routes, des rues, chemins de campagne, sentiers, chemins d'accès, places et cours.

## **Engins de déneigement Baas**

**Engin à soc pivotant Baas - Engin à soc en V Baas - Engin à turbine adaptable Baas - Pelles à neige Baas - Fraise à neige pour montage frontal Baas. Et en outre, chaînes antidérapantes pour tous genres et toutes dimensions de pneus. Les engins de déneigement Baas font place nette.**

Réclamez de préférence une documentation gratuite chez votre fournisseur spécialisé. Ou à nous directement.



**Concentration de travail technique spécial sur mesures**

**Baas S.à r.l. - Fabrique de machines - 8853 Lachen SZ  
St. Gallerstrasse - Téléphone 055 7 20 20/21 - Télex 75686**

---

Visitez notre Stand no. 1616 à l'OLMA, AF 16, Téléphone au Stand: 071 - 25 66 83

---