

Zeitschrift: Le Tracteur et la machine agricole : revue suisse de technique agricole
Herausgeber: Association suisse pour l'équipement technique de l'agriculture
Band: 32 (1970)
Heft: 11

Werbung

Nutzungsbedingungen

Die ETH-Bibliothek ist die Anbieterin der digitalisierten Zeitschriften auf E-Periodica. Sie besitzt keine Urheberrechte an den Zeitschriften und ist nicht verantwortlich für deren Inhalte. Die Rechte liegen in der Regel bei den Herausgebern beziehungsweise den externen Rechteinhabern. Das Veröffentlichen von Bildern in Print- und Online-Publikationen sowie auf Social Media-Kanälen oder Webseiten ist nur mit vorheriger Genehmigung der Rechteinhaber erlaubt. [Mehr erfahren](#)

Conditions d'utilisation

L'ETH Library est le fournisseur des revues numérisées. Elle ne détient aucun droit d'auteur sur les revues et n'est pas responsable de leur contenu. En règle générale, les droits sont détenus par les éditeurs ou les détenteurs de droits externes. La reproduction d'images dans des publications imprimées ou en ligne ainsi que sur des canaux de médias sociaux ou des sites web n'est autorisée qu'avec l'accord préalable des détenteurs des droits. [En savoir plus](#)

Terms of use

The ETH Library is the provider of the digitised journals. It does not own any copyrights to the journals and is not responsible for their content. The rights usually lie with the publishers or the external rights holders. Publishing images in print and online publications, as well as on social media channels or websites, is only permitted with the prior consent of the rights holders. [Find out more](#)

Download PDF: 11.01.2026

ETH-Bibliothek Zürich, E-Periodica, <https://www.e-periodica.ch>

Récolteur- ensileur à maïs **MEX**



à coupe exacte dès
5 mm avec meule
incorporée

Grande puissance de
ventilation pour la coupe
en parallèle.

Grâce au centre de
gravité idéal et au mon-
tage judicieux de
l'ensileur: sécurité
absolue et stabilité
impeccable lors de la
coupe parallèle ou
directe.

Meilleure récolte de maïs,
grâce à l'ensileur MEX
de Pöttinger

La récolte de maïs
approche!
Assurez-vous à temps
une bonne récolte avec
une ensileuse MEX
de Pöttinger.

L'ensileur à maïs MEX,
d'une solidité à toutes
épreuves, permet, sans
ménagements:

- une coupe exacte des
tiges 5 à 10 mm,
- que chaque grain soit
coupé.

L'ensileur à maïs
MEX fait l'admiration
du spécialiste.



MESSER

Ernst Messer AG
Téléphone 061 - 85 23 21
4450 Sissach BL

Succursale, 1510 Moudon, Téléphone 021 - 95 15 74

Quelle raison avez-vous de préférer le Roger Sématic?

Vous êtes «dur» avec vos machines?

Eh bien, le bâti tubulaire du Sématic tient le coup. La commande de l'appareil distributeur se fait par les deux roues – qui sont du reste munies de coussinets à rouleaux.

Vous n'avez pas de temps à perdre?

L'accouplement automatique vous en fera gagner, car l'attelage se fait sans qu'on descende du tracteur.

Il vous faut un grand rendement?

ROGER Sématic existe avec 13, 15 et 17 socs et une contenance de 260 et 330 l de graine.

Vous écarterez d'emblée les risques?

Le ROGER Sématic vous y aidera, car la béquille automatique empêche le bourrage des socs lorsqu'on les abaisse; l'écoulement à largeur constante de 35 mm et le brasseur préviennent obstruction ou voûtage dans la caisse; vous surveillez le tout depuis le tracteur, d'où vous avez vue sur l'écoulement de la graine et le flotteur pour la réserve.

Demandez-nous le prospectus illustré et très complet.



Découper ici et envoyer à Aebi & Co SA, fabrique de machines, 3400 Burgdorf, téléphone 034 / 2 33 01.

Veuillez m'envoyer sans engagement votre prospectus avec prix du nouveau semoir ROGER Sématic.

Adresse:

AEBI

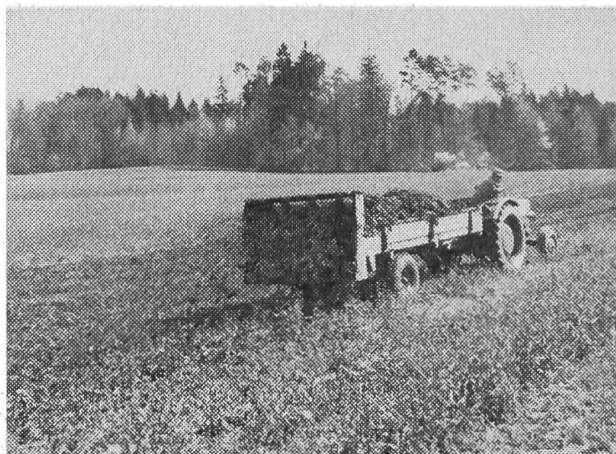
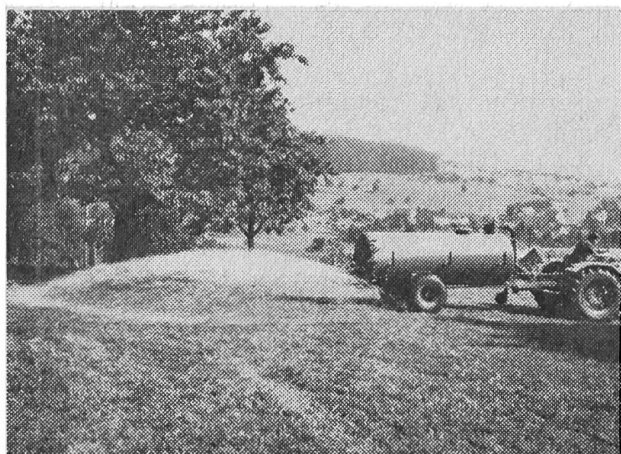
Les machines agricoles

Agrar



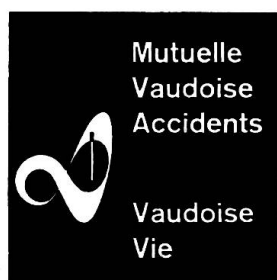
ne seront pas exposées au Comptoir Suisse à Lausanne cet automne!

Nous vous invitons d'ores et déjà à vous renseigner sur toute la gamme de nos machines à la grande **foire de la machine agricole à Lausanne du 19 au 24 février 1971.**



Agrar

Fabrique de machines agricoles S.A. 9500 Wil



1895 — 1970 = 75 Ans

Un passé plein d'avenir !

1960 — 1970 = 10 Ans

La grande Nouveauté

les nouveaux tracteurs Hürlimann

Synchromatic

D-150 58 CV
D-200 65 CV

Toutes les 18 vitesses entièrement synchronisées

12 vitesses AV — 6 vitesses AR

Une perfection unique dans l'échelonnement des rapports
de la boîte à vitesses

AV		AR	
1re vitesse	1,36 km/h	1re vitesse	2,75 km/h
2me vitesse	1,75 km/h	2me vitesse	3,40 km/h
3me vitesse	2,33 km/h	3me vitesse	4,55 km/h
4me vitesse	3,09 km/h	4me vitesse	6,03 km/h
5me vitesse	4,14 km/h	5me vitesse	8,14 km/h
6me vitesse	5,34 km/h	6me vitesse	10,40 km/h
7me vitesse	6,48 km/h		
8me vitesse	8,20 km/h		
9me vitesse	11,10 km/h		
10me vitesse	14,80 km/h		
11me vitesse	19,75 km/h		
12me vitesse	25,40 km/h		

Prise de force avec 540 + 1000
tours pouvant être enclenchée
et déclenchée en marche et
sous pleine charge.

Prise de force dépendant de
l'avancement des roues dans les
6 vitesses inférieures avant et
les 6 vitesses arrière.

Au total 14 vitesses à la prise
de force.

Les nouveaux tracteurs Hürlimann SYNCHROMATIC

D-150 et D-200

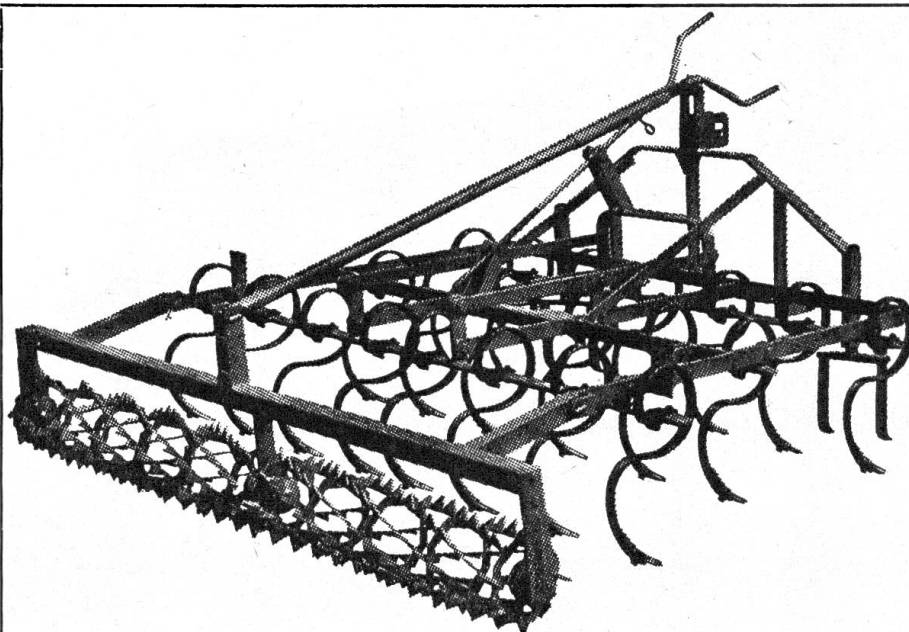
sont à l'avant-garde pour les 20 prochaines années

Hürlimann

Fabrique de tracteurs

9500 Wil

Téléphone (073) 6 11 44



Moller

**Vibro-
culteurs
pour
attelage
3 points
avec
rouleau
émoteur
à dents
pointues**

Cette combinaison ingénieuse permet de préparer en un seul passage un champ à emblaver de meilleure structure grumeleuse. Angle d'attaque réglable depuis le siège du tracteur. Haut rendement de surface, construction solide, prix avantageux. Trois largeurs de travail. L'émoteur peut être fourni seul; il s'adapte aux vibroculteurs de toutes les marques existantes. De plus amples renseignements par le fabricant

Moller

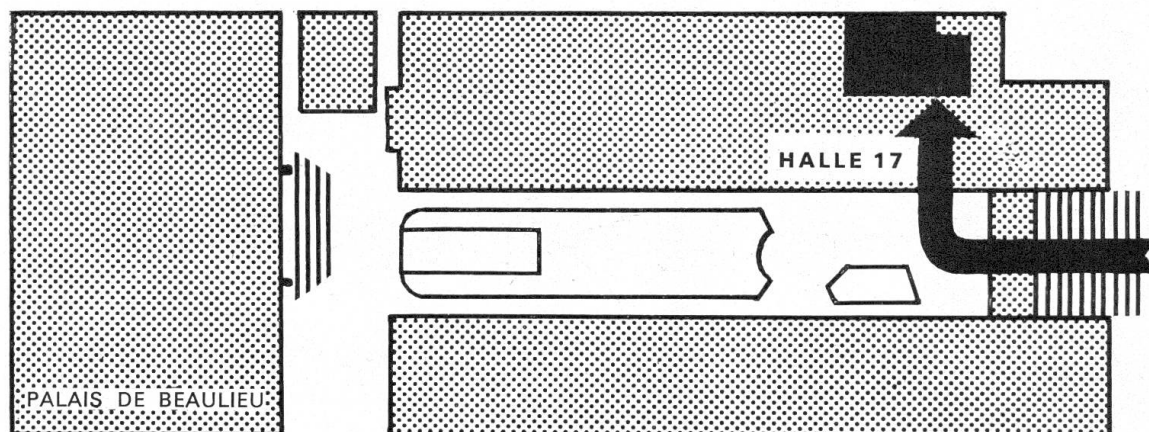
Atelier de constructions

4112 Bättwil / Tél. 061 / 75 11 11

Sont livrables en outre: herse à champ «Müller» pour tracteurs, herse à prairies, herse-étrilles.

Au Comptoir Suisse 1970

la visite du stand des machines agricoles UMA s'impose, puisque, en plus de la gamme habituelle des machines, seront exposés pour la première fois les réputés tracteurs SAME et FENDT.



UMA

Invitation cordiale:

CAG Genève + Renens 021 / 34 45 11

FVPL Sion 027 / 3 71 01

FSA Fribourg 037 / 2 48 51

VLG Berne 031 / 22 71 11

Le bras le plus puissant de votre ferme!



Les élévateurs Kunz sont puissants et mobiles, comme un bras habitué à accomplir un très rude travail. Ils transportent aussi de lourdes marchandises sans aucune peine. La hauteur de transport de la bande est réglable de 1 m (angle d'inclinaison: 10°) à 8 m (angle d'inclinaison: 60°). Les câbles de traction ne sont pas surchargés pour autant et la manivelle est facile à manœuvrer sur toute la portée de réglage.

EV 50 et EV 60. La construction raffinée du châssis et des roues assure: le recul automatique de celles-ci en fonction de la raideur de la pente d'inclinaison de la bande transporteuse; un poids constant à l'extrémité avant du timon d'où grande facilité de déplacement en avant, en arrière et de côté grâce à la roue de guidage et des essieux orientables blocables; une utilisation sans problèmes pour élever des fourrages, bottes, pommes de terre, betteraves, pardessus un mur, un portail ou un passage étroit.

EV 25, chaîne transporteuse de 25 cm de largeur; longueur: 2,5 à 6,25 m. EV 50, chaîne transporteuse de 50 cm de largeur; longueur: 6 à 9,75 m. EV 60, élévateur-transbordeur de betteraves à sucre.

Kunz

Kunz Machines SA
3400 Berthoud 034 2 55 55

Représentations: Ernest Roth, 2900 Porrentruy BE, 066 6 12 96; Mottaz SA, 1400 Yverdon VD, 024 2 26 12; Werner Christen, 1896 Vouvy VS, 025 7 42 96; Edmond Pichon, 1261 Longirod VD, 022 68 11 52; Henri Evard, 1257 Landecy GE, 022 8 12 35.

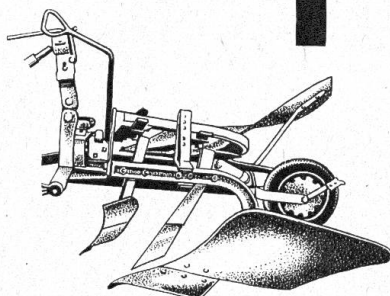
Je suis intéressé par: ☐ la planteuse automatique de pommes de terre Cramér ☐ les récolteuses Samro Spéciale et Samro Junior ☐ la récolteuse Samro Major ☐ la trieuse Kunz ☐ les élévateurs Kunz ☐ la visite de votre conseiller
A adresser s.v.p. à: Kunz Machines SA, 3400 Berthoud

Expéditeur:

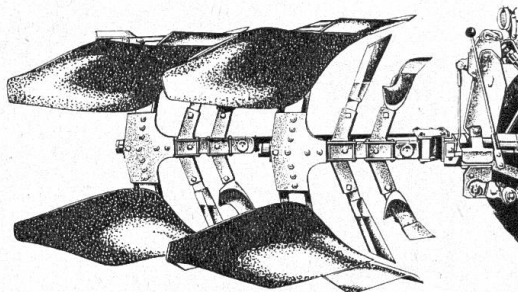
LT 29.8.70

Comptoir Suisse, halle 10, stand 1017

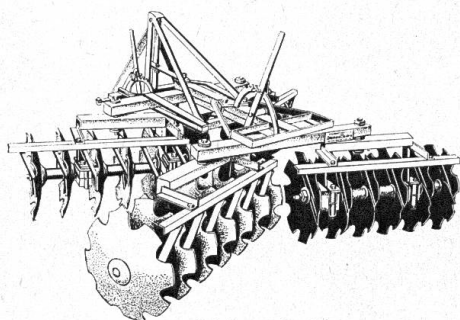
Machines de culture répondant aux plus hautes exigences



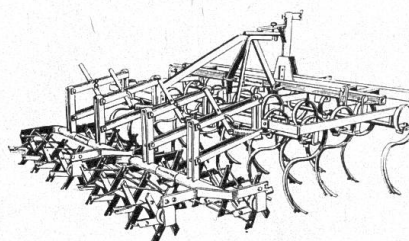
"Cérès" - 3 grandeurs
pour relevage normal
ou autoguidé



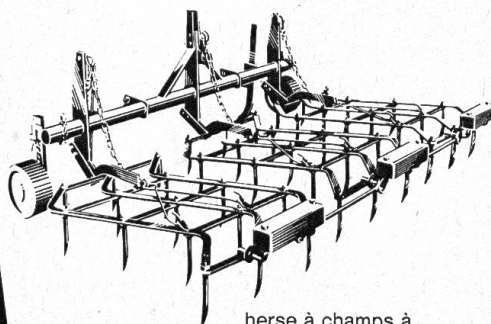
"Cybèle" - 3 grandeurs
retournement semi-automatique
construction en acier traité



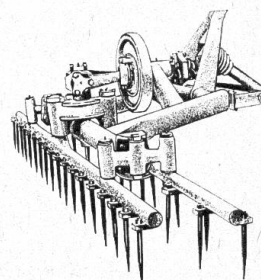
pulvériser à disques
exécution en "X" ou offset
différentes largeurs



cultivateur à dents flexibles
avec émotteur Quirl ou herse
arrière



herse à champs à
3 ou 5 compartiments



herse mobile à
2 ou 4 rames

autres machines
instrument universel
rouleaux divers
semoir à grain
distributeur d'engrais
demandez prix et
prospectus

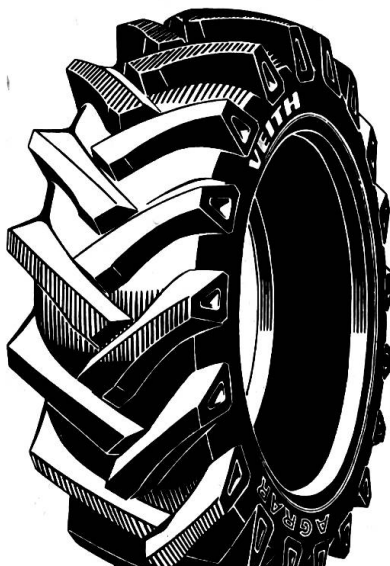
Allamand s.a. Morges
machines agricoles - tracteurs

☎ 021/714121

Il rend votre tracteur plus puissant

Les crampons en forme de flèches assurent une transmission optimale de la force de traction sur tous les terrains cultivés. Le profil ouvert se nettoie de lui-même. La carcasse très stable en robuste toile de rayonne et un mélange de caoutchouc résistant à l'usure par frottement garantissent une longue durée d'usage.

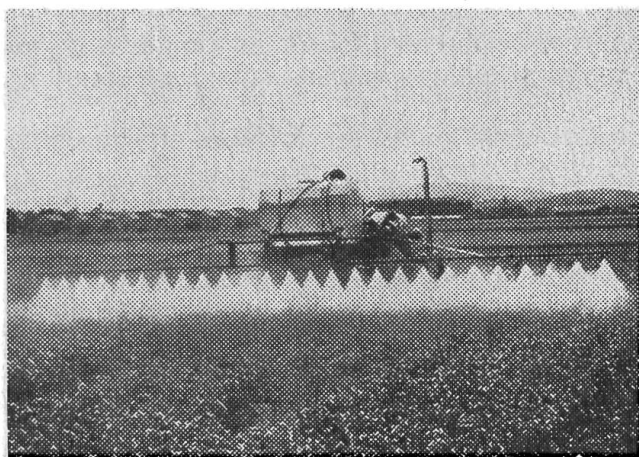
Son nom: VEITH AGRAR!



VEITH

Pneu Veith S.A., 1530 Payerne
Tél. 037/6112 03

70.3



FISCHER

**Pour une
meilleure
protection de
vos cultures**

Pulvérisateurs portés 400–600 l., avec pompes basse pression, dès Fr. 1790.—.

Remorques semi-portées 400–2000 l. Châssis automobiles.

Pompes «pistons-membranes» oléodynamiques de 20 à 200 l/min.

Barres de traitement jusqu'à 15 m. Fûts Polyester lisses à l'intérieur.

T. Fischer

Fabrique de pulvérisateurs

1800 VEVEY Tél. (021) 51 32 43

● Comptoir, Lausanne, Halle 14, Stand 1418

RETOURNEMENT A MAIN...



OU ENTIEREMENT HYDRAULIQUE?

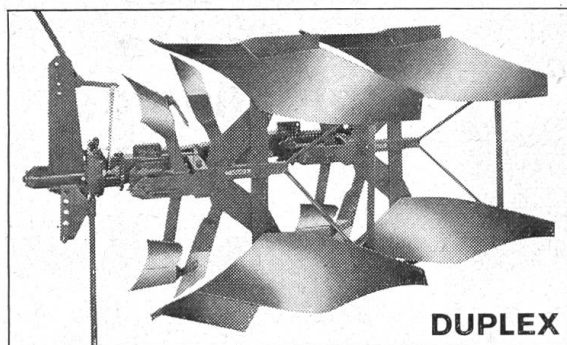
DE TOUTE FAÇON:

TOUJOURS **ALTHAUS**

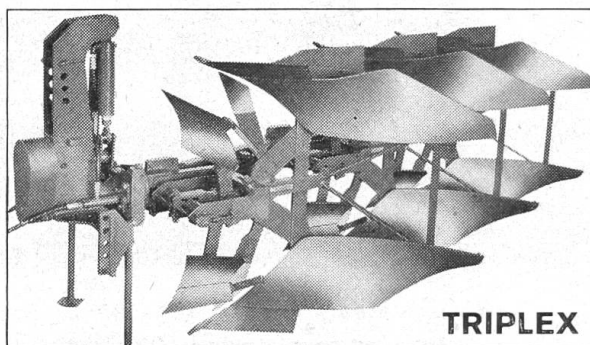
La bi-socs **DUPLEX**, une charrue de grand rendement, est livrable en trois grandeurs et poids différents. Elle est construite aussi pour retournement entièrement hydraulique. Chaque corps de charrue est réglable individuellement dans la largeur et possède un déclencheur sûr avec arrêt. Le grand dégagement empêche tout bourrage.

La tri-socs **TRIPLEX**, une charrue de vraie construction-à-éléments, est transformable facilement en 2-socs, 3-socs ou 4-socs selon la grandeur de votre domaine et les conditions données. Le retournement entièrement hydraulique ne demande aucune force manuelle pour retourner la charrue doucement (sans les moindres coups!) dans sa nouvelle position de travail, même en situations extrêmes. Une démonstration chez vous est sans engagement.

Naturellement nous fabriquons aussi, comme toujours, la célèbre charrue quart-de-tour **SIMPLEX**.



DUPLEX



TRIPLEX

Couper et envoyer à:

ALTHAUS+CO SA 

3423 ERSIGEN Tél. 034 3 21 62 / 63

BON

je m'intéresse à:

- ☐ la documentation
- ☐ une démonstration gratuite

Nom et prénom: _____

adresse: _____

No. postal/lieu: _____

Agences et succursales:

Payerne: J.-L. Piguet (037) 61 15 00

Courtételle: Willy Ryser (066) 2 43 37