

Zeitschrift: Le Tracteur et la machine agricole : revue suisse de technique agricole
Herausgeber: Association suisse pour l'équipement technique de l'agriculture
Band: 32 (1970)
Heft: 10

Werbung

Nutzungsbedingungen

Die ETH-Bibliothek ist die Anbieterin der digitalisierten Zeitschriften auf E-Periodica. Sie besitzt keine Urheberrechte an den Zeitschriften und ist nicht verantwortlich für deren Inhalte. Die Rechte liegen in der Regel bei den Herausgebern beziehungsweise den externen Rechteinhabern. Das Veröffentlichen von Bildern in Print- und Online-Publikationen sowie auf Social Media-Kanälen oder Webseiten ist nur mit vorheriger Genehmigung der Rechteinhaber erlaubt. [Mehr erfahren](#)

Conditions d'utilisation

L'ETH Library est le fournisseur des revues numérisées. Elle ne détient aucun droit d'auteur sur les revues et n'est pas responsable de leur contenu. En règle générale, les droits sont détenus par les éditeurs ou les détenteurs de droits externes. La reproduction d'images dans des publications imprimées ou en ligne ainsi que sur des canaux de médias sociaux ou des sites web n'est autorisée qu'avec l'accord préalable des détenteurs des droits. [En savoir plus](#)

Terms of use

The ETH Library is the provider of the digitised journals. It does not own any copyrights to the journals and is not responsible for their content. The rights usually lie with the publishers or the external rights holders. Publishing images in print and online publications, as well as on social media channels or websites, is only permitted with the prior consent of the rights holders. [Find out more](#)

Download PDF: 11.01.2026

ETH-Bibliothek Zürich, E-Periodica, <https://www.e-periodica.ch>

CHARRUES BISOCS

HW - 220 HW - 230 HW - 240

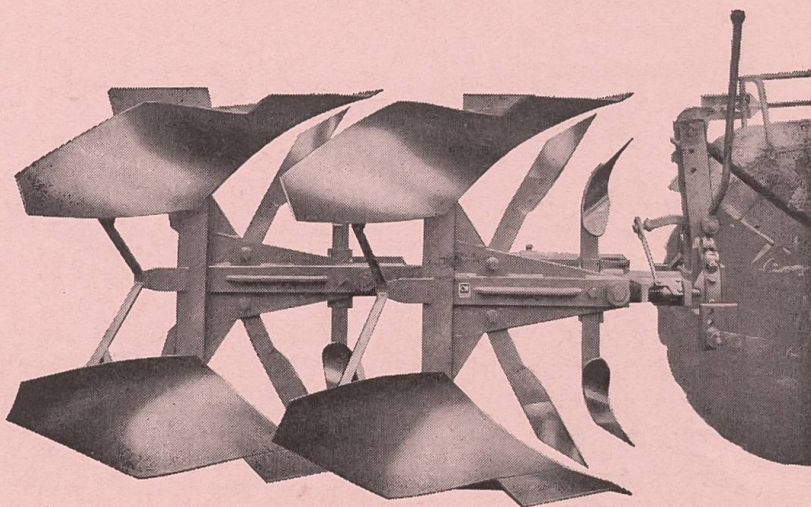
L'effort de traction est minime et le labour parfait.

Forme de versoirs d'excellente réputation, parfaitement adapté à nos divers terrains.

Nouveaux dispositif de retournement sans effort. Dispositif antirupture fiable.

Passage large entre les corps de charrue.

Réglage exact des deux sillons dans la largeur.



Les charrues OTT travaillent avec succès dans toutes les conditions de terrain! Elles sont robustes, fiables, simple à régler, bonnes.

CHARRUES PORTEES

Avec les dernières modifications.

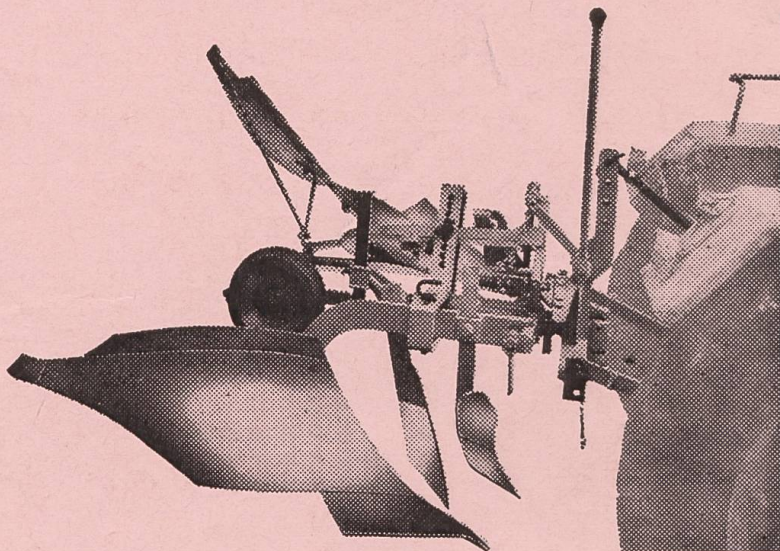
Labours parfaits.

Effort de traction minime.

Dispositif de sécurité fiable contre les ruptures.

Retournement sans effort.

Versoirs de première qualité-travail excellent, même en terrain difficile.



Notre représentant pour la Suisse romande:
M. André Tenthorey, 23, route d'Yverdon, 1530, Payerne

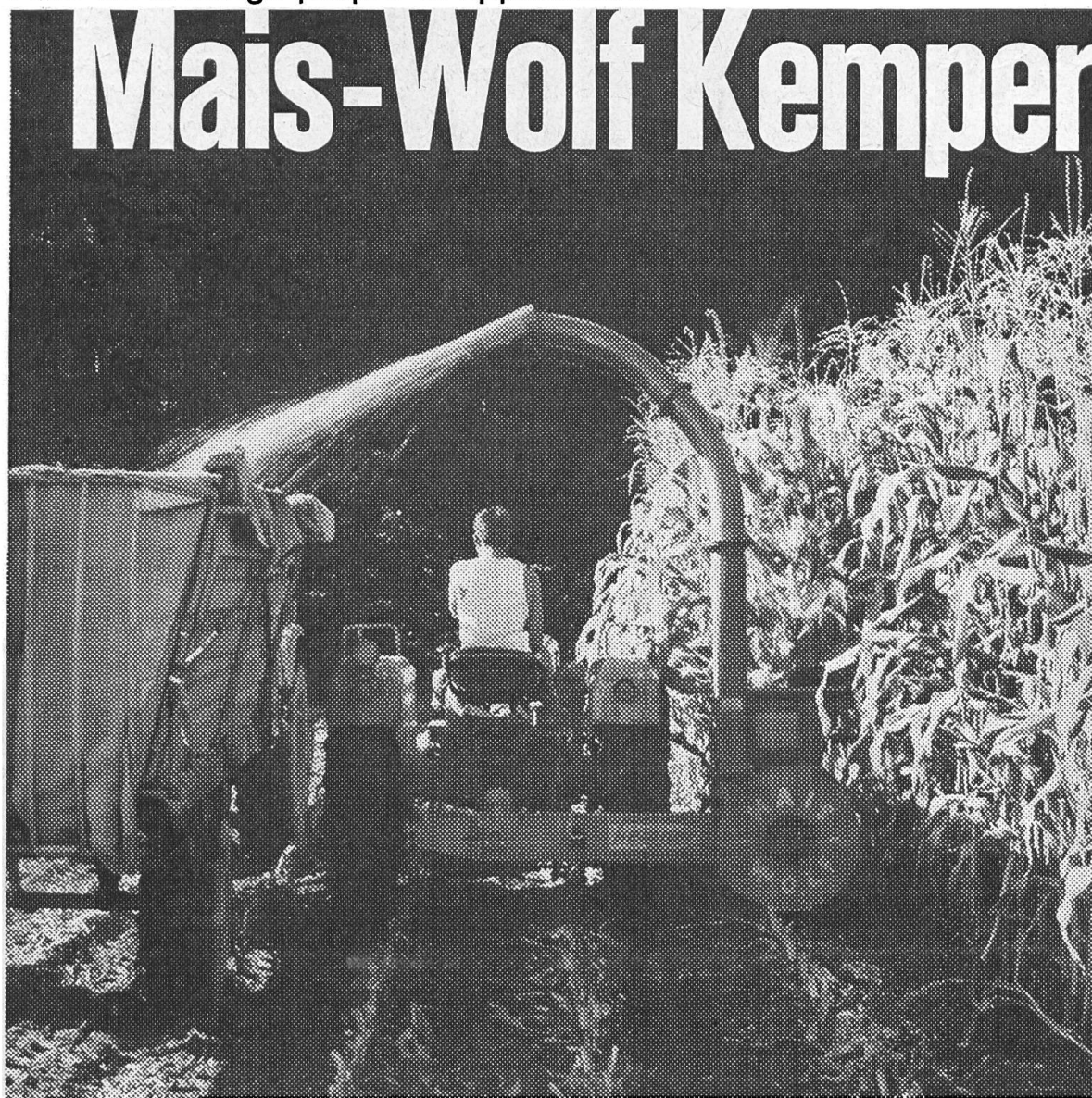
OTT FRÈRES SA FABRIQUE DE MACHINES WORB

Comptoir Suisse, 12.-27.9.1970, Halle 10, Stand 1014

D'un prix imbattable

parce que d'une construction beaucoup plus simple: la récolteuse à maïs KEMPER Mais-Wolf pour le 3-points, avec ameneur à colimaçon. Pas de chaînes, pas de graisseurs — mais bain d'huile central pour toute la machine! — donc entretien minime.

Pour un ensilage propre et appétissant:



Découper et envoyer dans enveloppe ouverte affranchie de 10 ct. à Aebi & Co SA, fabrique de machines, 3400 Burgdorf, tél. 034 2 33 01. Veuillez m'envoyer sans engagement votre prospectus avec prix du KEMPER Mais-Wolf.

Adresse:

AEBI

Récolteur- ensileur à maïs MEX



à coupe exacte dès
5 mm avec meule
incorporée

Grande puissance de
ventilation pour la coupe
en parallèle.

Grâce au centre de
gravité idéal et au mon-
tage judicieux de
l'ensileur: sécurité
absolue et stabilité
impeccable lors de la
coupe parallèle ou
directe.

Meilleure récolte de maïs,
grâce à l'ensileur MEX
de Pöttinger

La récolte de maïs
approche!

Assurez-vous à temps
une bonne récolte avec
une ensileuse MEX
de Pöttinger.

L'ensileur à maïs MEX,
d'une solidité à toutes
épreuves, permet, sans
ménagements:

- une coupe exacte des
tiges 5 à 10 mm,
- que chaque grain soit
coupé.

L'ensileur à maïs
MEX fait l'admiration
du spécialiste.



MESSER

Ernst Messer AG
Téléphone 061 - 85 23 21
4450 Sissach BL

La grande Nouveauté

les nouveaux tracteurs Hürlimann

Synchromatic

D-150 58 CV

D-200 65 CV

Toutes les 18 vitesses entièrement synchronisées

12 vitesses AV — 6 vitesses AR

Une perfection unique dans l'échelonnement des rapports
de la boîte à vitesses

AV

1re vitesse	1,36 km/h
2me vitesse	1,75 km/h
3me vitesse	2,33 km/h
4me vitesse	3,09 km/h
5me vitesse	4,14 km/h
6me vitesse	5,34 km/h
7me vitesse	6,48 km/h
8me vitesse	8,20 km/h
9me vitesse	11,10 km/h
10me vitesse	14,80 km/h
11me vitesse	19,75 km/h
12me vitesse	25,40 km/h

AR

1re vitesse	2,75 km/h
2me vitesse	3,40 km/h
3me vitesse	4,55 km/h
4me vitesse	6,03 km/h
5me vitesse	8,14 km/h
6me vitesse	10,40 km/h

Prise de force avec 540 + 1000
tours pouvant être enclenchée
et déclenchée en marche et
sous pleine charge.

Prise de force dépendant de
l'avancement des roues dans les
6 vitesses inférieures avant et
les 6 vitesses arrière.

Au total 14 vitesses à la prise
de force.

Les nouveaux tracteurs Hürlimann SYNCHROMATIC

D-150 et D-200

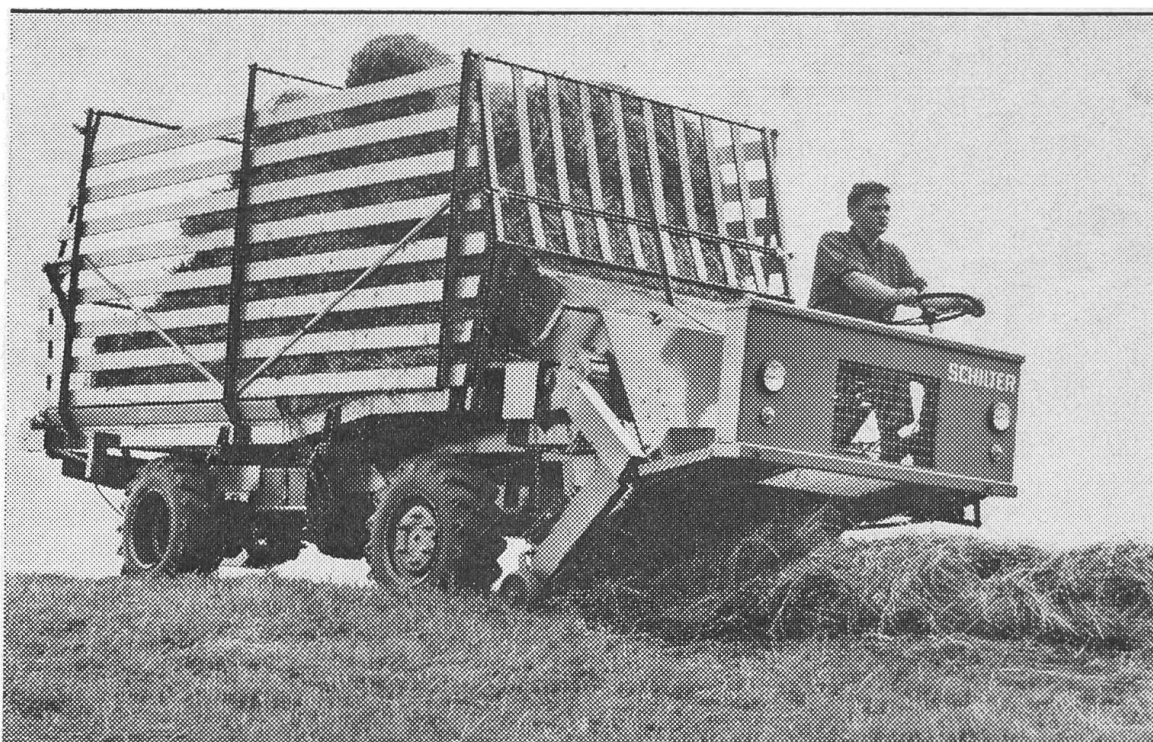
sont à l'avant-garde pour les 20 prochaines années

Hürlimann

Fabrique de tracteurs

9500 Wil

Téléphone (073) 6 11 44



Seule l'autochargeuse automotrice SCHILTER vous offre de tels avantages

1^{er} avantage

Moteur à l'arrière, ramassage du fourrage à l'avant et de ce fait répartition favorable du poids du chargement sur les roues. Maniabilité incomparable et stabilité exceptionnelle dans les terrains à forte pente.

2^e avantage

Le ramassage s'effectuant devant les roues avant, le fourrage n'est ni écrasé, ni sali par le passage du tracteur. Pick-up à tam-bour traîné.

3^e avantage

L'autochargeuse automotrice SCHILTER est polyvalente et rentable. Moteur Diesel puissant de 40 CV. Ramassage du fourrage,

ensilage, fanage, deuxième coupe. Plate-forme de transport avec charge utile jusqu'à 2,5 t. Dispositif d'épandage de fumier, citerne à lisier. Prise de force normalisée de grande puissance.

4^e avantage

Son prix très avantageux: frs. 17 500.— Comparez!

L'autochargeuse automotrice SCHILTER est l'auxiliaire indispensable de toute ferme moderne. Demandez notre documentation ou une démonstration gratuite — visitez notre stand au Comptoir (No 942, halle 9).

à découper et à envoyer à:

SCHILTER

Schilter & Co.
Usines de Constructions Mécaniques
6370 Stans

Tél. 041 - 61 16 44

Coupon réponse

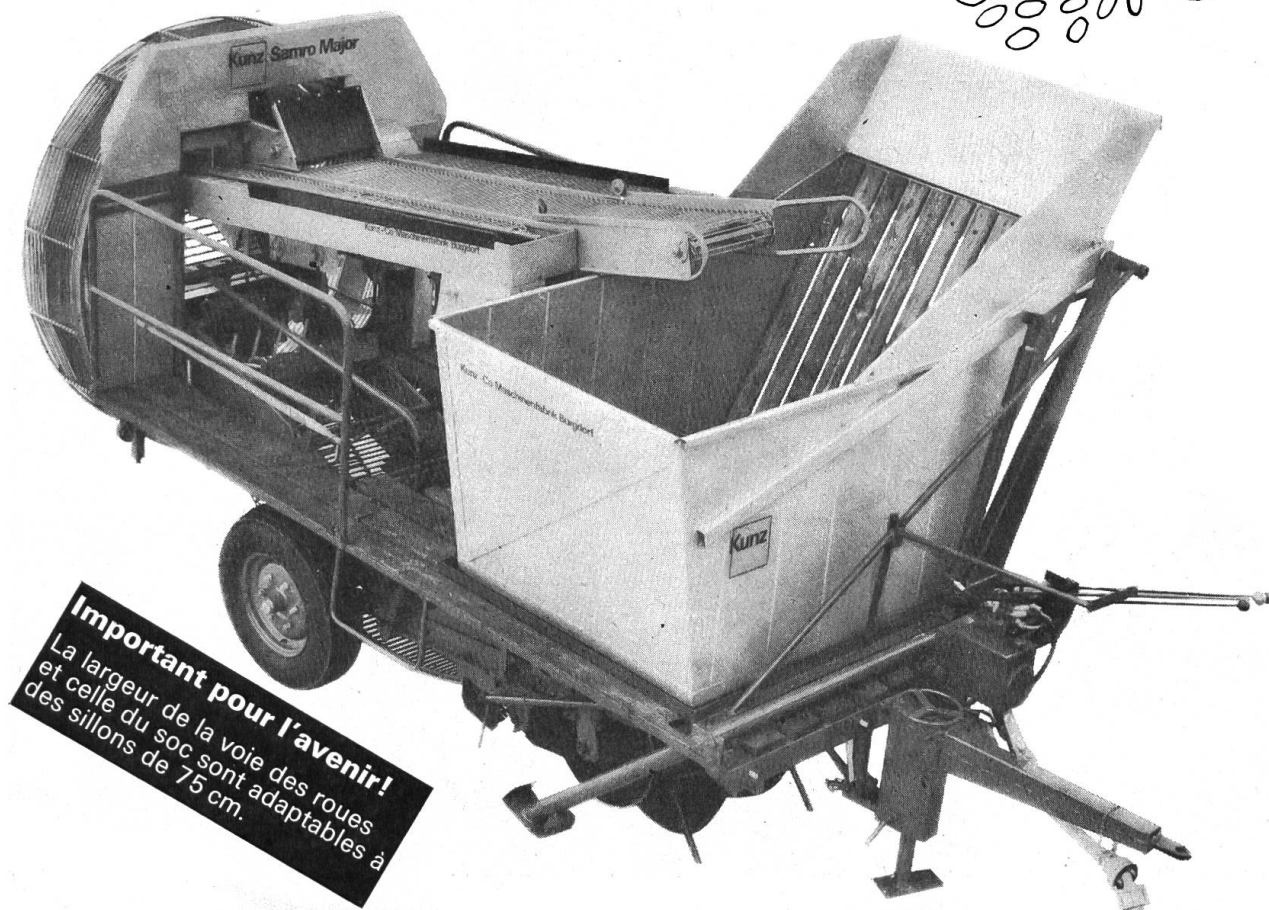
- ☐ Veuillez m'envoyer, sans engagement de ma part, une documentation avec tarifs des autochargeuses automotrices SCHILTER
- ☐ Je serais intéressé par une démonstration gratuite de l'autochargeuse automotrice SCHILTER 0.70.12a
(Tracer une croix dans la case appropriée!)

Nom _____

Prénom _____

No postal/localité _____

Samro Major Kunz



Important pour l'avenir!
La largeur de la voie des roues
et celle du soc sont adaptables à
des sillons de 75 cm.

Machine grande et rationnelle. Grande par sa puissance et rationnelle par sa construction judicieuse. Conçue pour de hautes performances et adaptable aux conditions particulières de chaque récolte.

Samro Major: modèle avec poste d'ensachage, modèle avec benne basculante, modèle avec élévateur pour chargement de véhicule transporteur.

La Samro Major de Kunz, c'est la récolteuse totale de pommes de terre idéale pour gros agriculteurs.

Kunz Machines SA
3400 Burgdorf, 034 2 55 55



Représentations: Ernest Roth, 2900 Porrentruy BE, 066/6 12 96; Mottaz SA, 1400 Yverdon VD, 024/2 26 12; Werner Christen, 1896 Vouvry VS, 025/7 42 96; Edmond Pichon, 1261 Longirod VD, 022/68 11 52; Henri Evard, 1257 Landecy GE, 022/8 12 35.

Je suis intéressé par: ☐ la planteuse automatique de pommes de terre Cramer ☐ les récolteuses Samro Spéciale et Samro Junior ☐ la récolteuse Samro Major ☐ la trieuse Kunz ☐ les élévateurs Kunz ☐ la visite de votre conseiller
A adresser s. v. p. à: Kunz Machines SA, 3400 Burgdorf

Expéditeur:

LT 15.8.70

Comptoir Suisse, halle 10, stand 1017

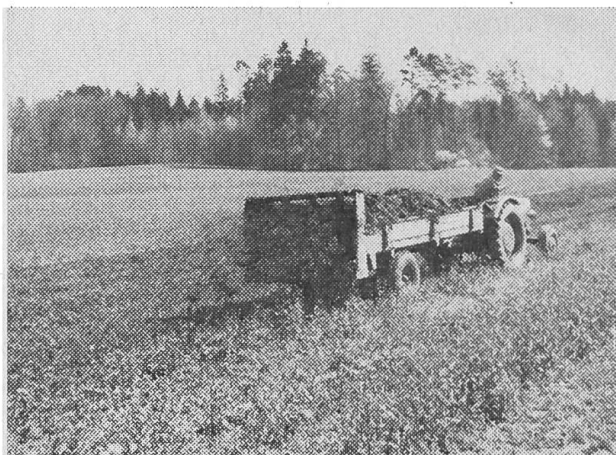
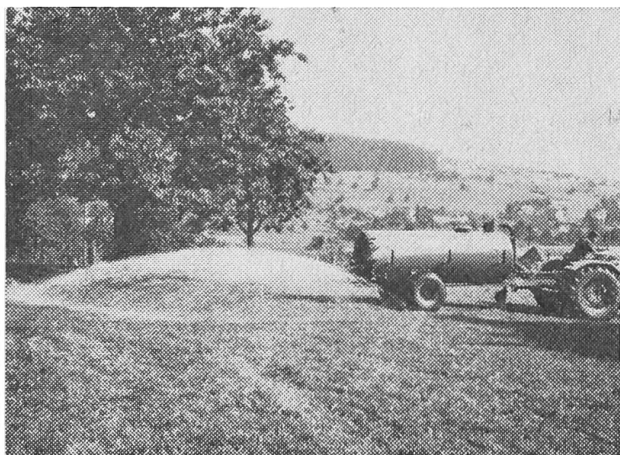
Les machines agricoles

Agrar



ne seront pas exposées au Comptoir Suisse à Lausanne cet automne!

Nous vous invitons d'ores et déjà à vous renseigner sur toute la gamme de nos machines à la grande **foire de la machine agricole à Lausanne du 19 au 24 février 1971.**



Agrar

Fabrique de machines agricoles S.A. 9500 Wil



Mutuelle
Vaudoise
Accidents

Vaudoise
Vie

1895 — 1970 = 75 Ans

Un passé plein d'avenir !

1960 — 1970 = 10 Ans

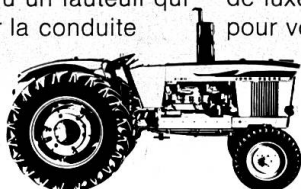


un siège de tracteur **John Deere,** c'est des heures et des heures dans les champs «comme dans un fauteuil».

Combien d'heures par an êtes-vous assis sur le siège d'un tracteur ? La réponse vous la connaissez. JOHN DEERE aussi. Et JOHN DEERE s'est dit que vous aviez droit au confort — dans un champ comme dans un bureau.

JOHN DEERE a demandé à ses spécialistes d'étudier un siège parfaitement rembourré et muni d'amortisseurs, qui puisse se régler suivant la taille et le poids du conducteur et dont la position soit telle qu'une fois assis les mains tombent naturellement sur le volant et soient à bonne distance des leviers de commande.

Avec JOHN DEERE, vous êtes des heures et des heures dans les champs «comme dans un fauteuil». Le siège des tracteurs JOHN DEERE, synonyme de confort, est vraiment devenu un fauteuil qui peut aussi être relevé pour la conduite debout.



Voici un exemple entre cent du souci de la perfection dans la conception et la fabrication des JOHN DEERE. Est-ce un luxe ? Peut-être. Mais utile, très utile si vous considérez votre rendement, l'efficacité de votre travail.

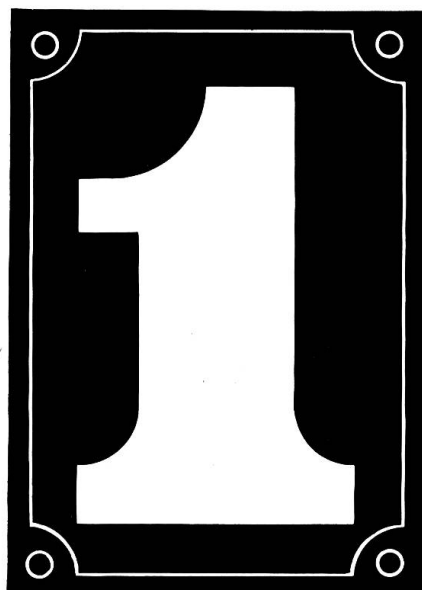
JOHN DEERE, spécialiste mondial du travail de la terre, sait que vous avez besoin d'exploiter votre terre d'une façon plus rapide, plus aisée afin d'obtenir une meilleure rentabilité. Pour cela, il vous présente la gamme la plus complète de matériels agricoles : tracteurs, ramasseuses-presses, moissonneuses-batteuses, ensileuses, machines diverses (en tout 100 équipements différents) avec pour chacun un maximum de luxes... utiles pour votre terre.



**un luxe utile
pour votre terre**

MATRA ZOLLIKOFEN

3052 Zollikofen, Tél. 031/ 57 36 36



Nous sommes le n° 1 du monde A quoi cela vous avance-t-il?

A quoi cela vous avance-t-il?

La première place dans la production de tracteurs, de moissonneuses-batteuses et de moteurs diesel ne se gagne pas à la lotterie. Ce n'est qu'à force de labeur que nous avons obtenu cette première place sur le marché. Et la technique agricole MF continue à poser des jalons mondiaux. Ce sont là des faits qui comptent.

Parlons d'outils de réglage à 3 points:

nous avons livré à l'agriculture suisse les premières charrues, les premiers pulvérisateurs et cultivateurs à réglage hydraulique à 3 points. Cela a créé la condition essentielle pour le travail par un seul homme.

Parlons de système hydraulique de réglage:

des hydrauliques de réglage construits selon le principe inventé par Harry Ferguson équipent aujourd'hui 85% de tous les tracteurs du monde occidental. La fonction hydraulique de l'augmentation de la force tractrice pour outils traînés ou pour véhicules à deux essieux est à la disposition exclusive de MF pour tous les tracteurs à partir du modèle MF 135 S.

Parlons de moissonneuses-batteuses:

nous avons été, en 1947, la première maison qui ait lancé la moissonneuse-batteuse automotrice sur le marché suisse. Par cela, MASSEY-FERGUSON a largement contribué à l'utilisation des moissonneuses-batteuses en Suisse.

Parlons de qualité:

si l'on parle, de nos jours, de la traditionnelle qualité MASSEY-FERGUSON, on pense invariablement à la meilleure fonte d'acier anglaise, aux essieux avant matricés, aux chemises de moteurs en aciers spéciaux anglais, etc.

Dans la production de moissonneuses-batteuses, MF tient la première place au monde.

Les moissonneuses-batteuses MF travaillent sur tous les champs du monde. MF donne toujours la certitude du progrès dans la construction de machines agricoles.

Massey-Ferguson, le plus grand fabricant du monde de tracteurs, de moissonneuses-batteuses et de moteurs diesel.



MASSEY-FERGUSON

Service Company SA Dübendorf

Renseignements, prospectus, exposition, pièces de rechange, tél. 051/851212, 8600 Dübendorf