

**Zeitschrift:** Le Tracteur et la machine agricole : revue suisse de technique agricole  
**Herausgeber:** Association suisse pour l'équipement technique de l'agriculture  
**Band:** 32 (1970)  
**Heft:** 9

## Werbung

### Nutzungsbedingungen

Die ETH-Bibliothek ist die Anbieterin der digitalisierten Zeitschriften auf E-Periodica. Sie besitzt keine Urheberrechte an den Zeitschriften und ist nicht verantwortlich für deren Inhalte. Die Rechte liegen in der Regel bei den Herausgebern beziehungsweise den externen Rechteinhabern. Das Veröffentlichen von Bildern in Print- und Online-Publikationen sowie auf Social Media-Kanälen oder Webseiten ist nur mit vorheriger Genehmigung der Rechteinhaber erlaubt. [Mehr erfahren](#)

### Conditions d'utilisation

L'ETH Library est le fournisseur des revues numérisées. Elle ne détient aucun droit d'auteur sur les revues et n'est pas responsable de leur contenu. En règle générale, les droits sont détenus par les éditeurs ou les détenteurs de droits externes. La reproduction d'images dans des publications imprimées ou en ligne ainsi que sur des canaux de médias sociaux ou des sites web n'est autorisée qu'avec l'accord préalable des détenteurs des droits. [En savoir plus](#)

### Terms of use

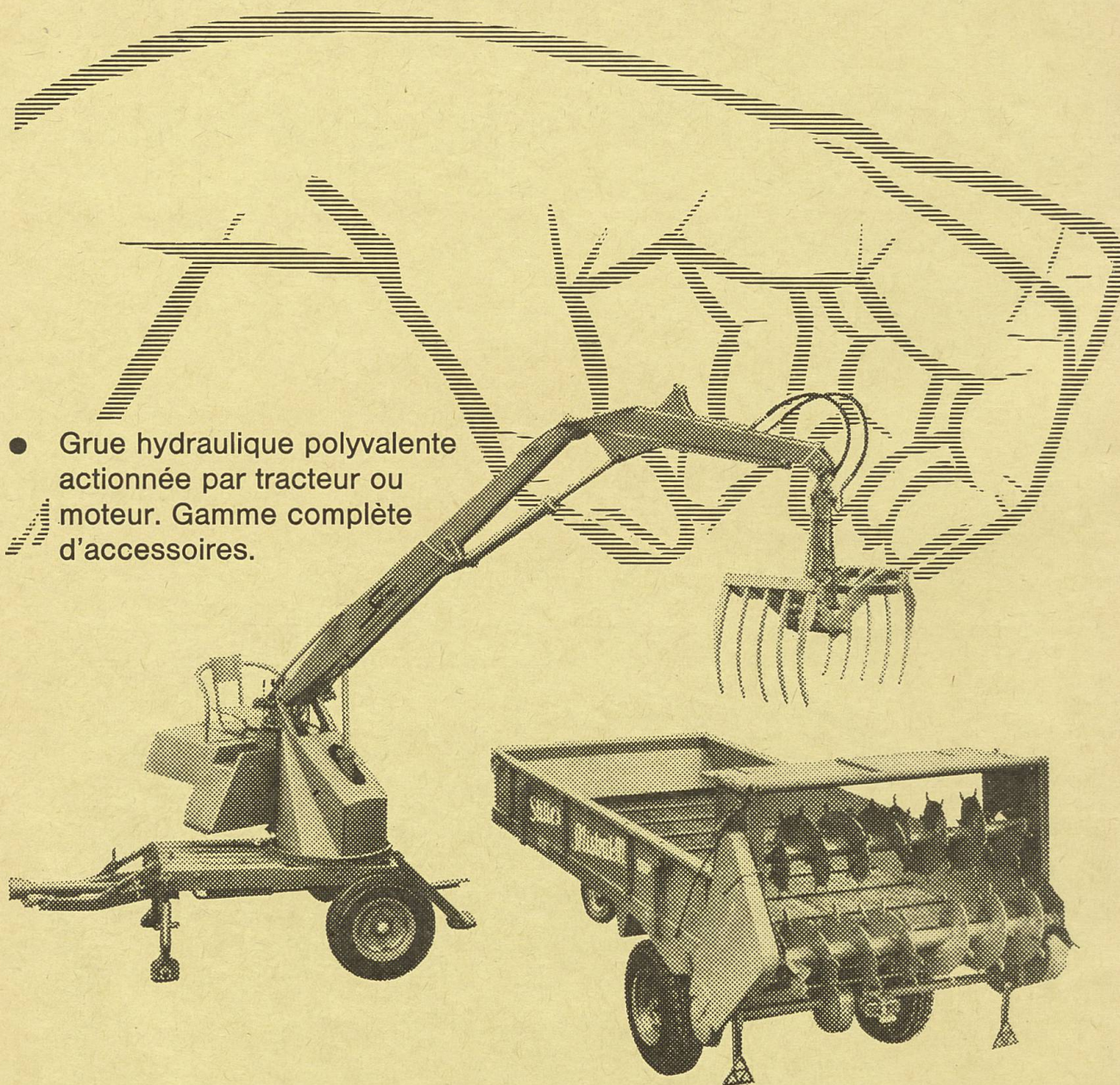
The ETH Library is the provider of the digitised journals. It does not own any copyrights to the journals and is not responsible for their content. The rights usually lie with the publishers or the external rights holders. Publishing images in print and online publications, as well as on social media channels or websites, is only permitted with the prior consent of the rights holders. [Find out more](#)

**Download PDF:** 10.12.2025

**ETH-Bibliothek Zürich, E-Periodica, <https://www.e-periodica.ch>**



## Pour la nouvelle structure de notre agriculture, des machines modernes au rendement élevé



- Grue hydraulique polyvalente actionnée par tracteur ou moteur. Gamme complète d'accessoires.

- Epandeur à chaîne avec inverseur de marche.
- Distribution à 2 colimaçons horizontaux ou 4 verticaux.
- Possibilité de montage de parois pour ensilage et pick-up arrière pour transformation en autochargeur.

**Dillamand** s.a. machines agricoles – tracteurs **Morges**

☎ 021 / 71 41 21



# Quelle raison avez-vous de préférer le Roger Sématic?

## **Vous êtes «dur» avec vos machines?**

Eh bien, le bâti tubulaire du Sématic tient le coup. La commande de l'appareil distributeur se fait par les deux roues – qui sont du reste munies de coussinets à rouleaux.

## **Vous n'avez pas de temps à perdre?**

L'accouplement automatique vous en fera gagner, car l'attelage se fait sans qu'on descende du tracteur.

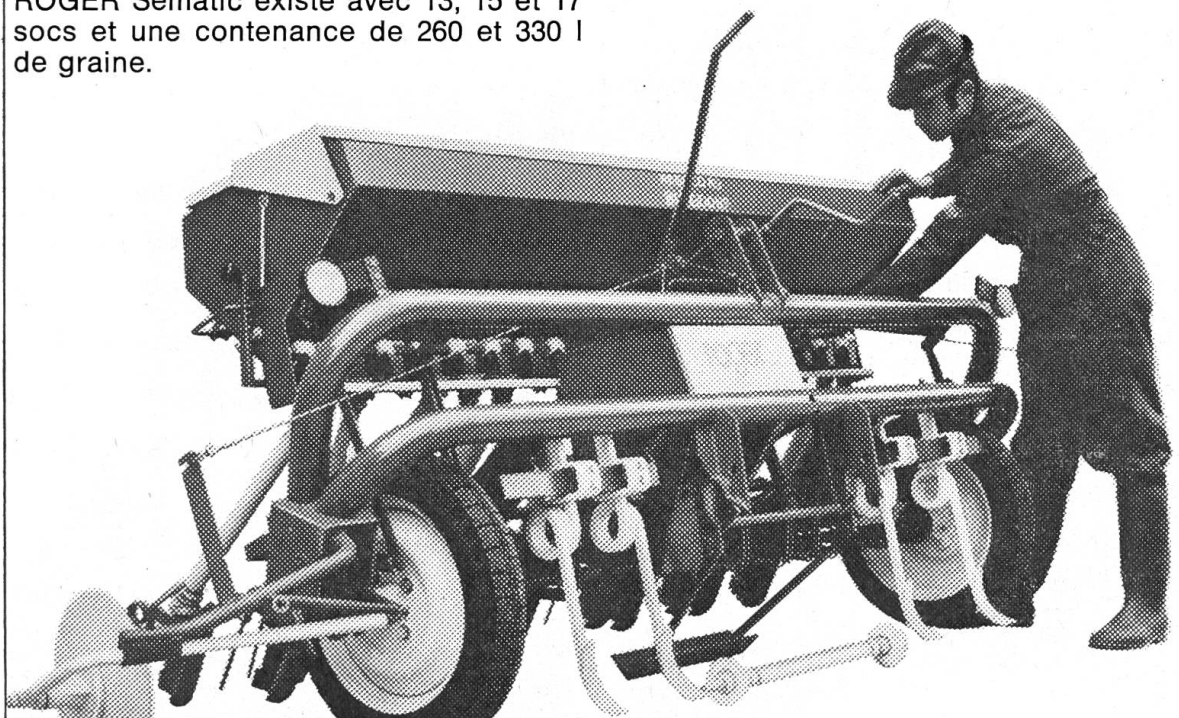
## **Il vous faut un grand rendement?**

ROGER Sématic existe avec 13, 15 et 17 socs et une contenance de 260 et 330 l de graine.

## **Vous écarterez d'emblée les risques?**

Le ROGER Sématic vous y aidera, car la béquille automatique empêche le bourrage des socs lorsqu'on les abaisse; l'écoulement à largeur constante de 35 mm et le brasseur préviennent obstruction ou voûtage dans la caisse; vous surveillez le tout depuis le tracteur, d'où vous avez vue sur l'écoulement de la graine et le flotteur pour la réserve.

Demandez-nous le prospectus illustré et très complet.



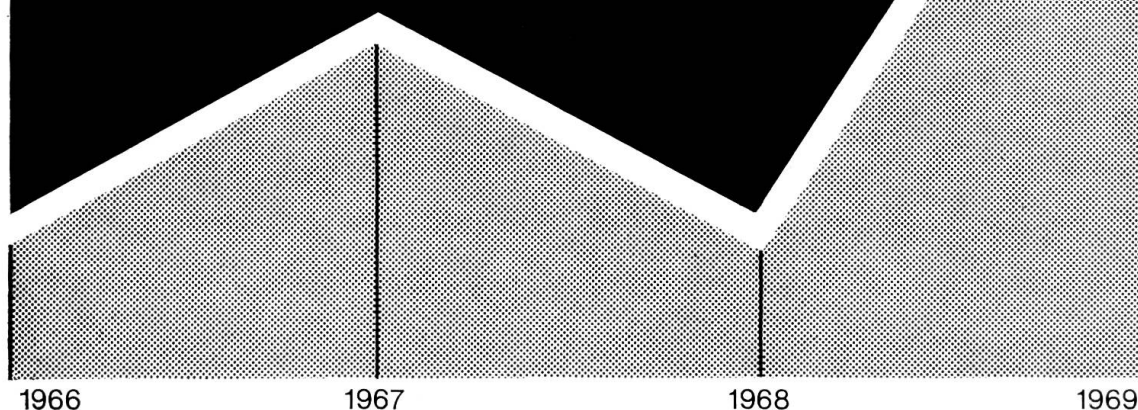
Découper ici et envoyer à Aebi & Co SA, fabrique de machines, 3400 Burgdorf, téléphone 034 / 2 33 01.

Veuillez m'envoyer sans engagement votre prospectus avec prix du nouveau semoir ROGER Sématic.

Adresse:

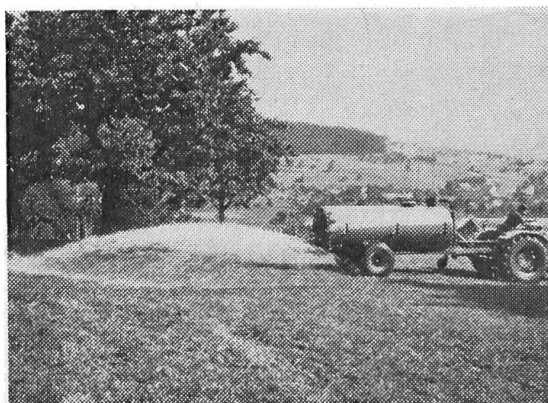
# AEBI

# Après tout - pourquoi le cacher?



Tout ce qui fait plaisir ose se dire et se redire. Nous sommes réellement fiers que toujours plus d'exploitations agricoles donnent la préférence à la citerne à pression AGRAR. La courbe de nos statistiques de vente schématisée d'une façon exacte ci-dessus le confirme.

Les raisons de ce succès sont nombreuses. Un produit entièrement suisse d'une construction extrêmement robuste. Le compresseur, donc l'âme de la machine, qui est aussi de notre propre fabrication, représente aussi un point très important. Même les rigueurs de cet hiver n'ont rien changé tant à son fonctionnement sûr qu'à sa grande puissance d'aspiration. Demandez le prospectus!



## Agrar

**Fabrique de machines agricoles SA 9500 Wil**

**BON**

Envoyez-moi le prospectus illustré de la citerne à pression

Nom: \_\_\_\_\_

Adresse: \_\_\_\_\_

# Hürlimann

**apporte sur le marché un nouveau tracteur**

**Type D-110 avec 55 CV DIN**

**Prix: Fr. 19 800.—**

**Dans ce prix sont compris:**

- relevage hydraulique 3 pts
- 10 vitesses avant, 2 vitesses arrière
- double embrayage
- prise de force 540 + 1000 tours + prise de force routière
- siège de santé «Sable»
- la célèbre direction à braquage complet
- garde-boue avant
- clignoteurs, stops
- prise de courant électrique à 7 bornes
- phare de travail
- pneumatiques AR: 11 x 32

**Un tracteur supérieur pour  
de grandes exigences**

**Après un essai avec le nouveau Hürlimann D-110  
vous serez vous aussi convaincu.**

**HANS HÜRLIMANN**

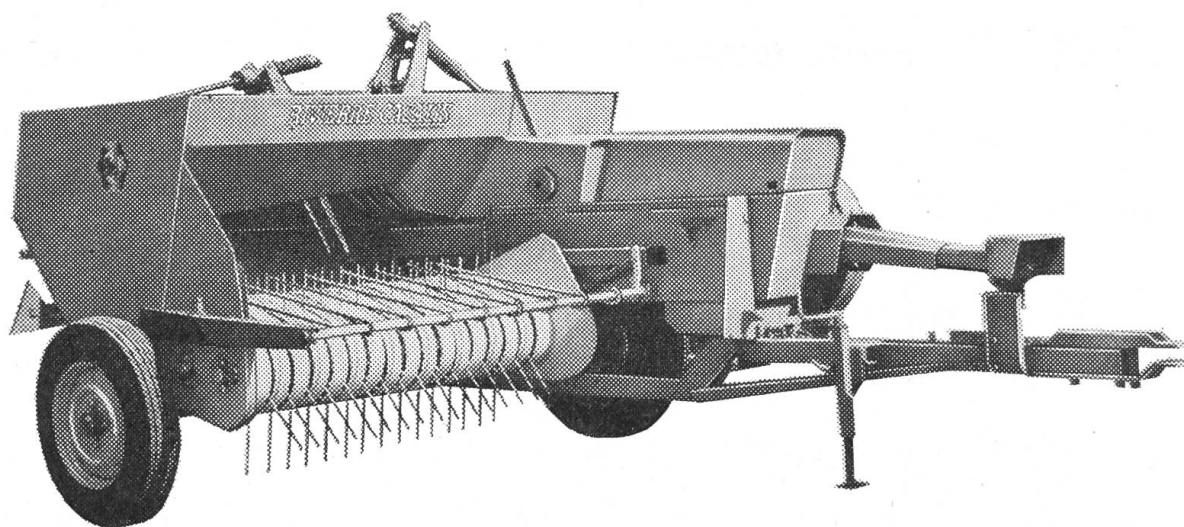
**Fabrique de Tracteurs 9500 Wil**

**Téléphone (073) 22 11 44**

# **Presse-ramasseuse haute densité**

# **KR 40**

# **RIVIERRE-CASALIS**



**Sa conception moderne, sa maniabilité, sa commodité d'emploi, la qualité de son travail, la facilité de son entretien, en font une machine de grande renommée.**

**Les organes mécaniques de la presse KR 40 sont logés dans un boîtier étanche ou protégés par des capotages en tôle évitant l'accumulation des poussières, assurant ainsi leur longévité.**

**La KR 40 est la machine puissante qui donne confiance à l'utilisateur parce que dans le modèle, il retrouve toutes les qualités du matériel RIVIERRE-CASALIS.**

**Demandez prospectus et prix chez**

## ***MESSER***

**Ernest Messer SA, Machines agricoles, 4450 Sissach BL, Tél. 61 - 85 23 21**  
**Succursale: 1510 Moudon VD, Tél. 021 - 95 15 74**

**Pourquoi, sur les  
moissonneuses-  
batteuses  
John Deere,  
les  
secoueurs  
sont-ils  
si longs?**



**Pour récolter du grain en plus.**

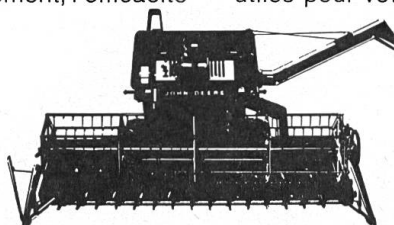
Une récolte, cela s'évalue en quintaux en plus ou en moins. Et le grain non séparé de la paille est perdu pour tout le monde. JOHN DEERE, en allongeant au maximum les secoueurs, a augmenté le temps pendant lequel s'effectue la séparation grain-paille. Celle-ci est alors plus efficace et la perte de grain est presque totalement éliminée.

Voici un exemple entre cent du souci de la perfection dans la conception et la fabrication des JOHN DEERE. Est-ce un luxe? Peut-être. Mais utile, très utile si vous considérez votre rendement, l'efficacité de votre travail.

JOHN DEERE, spécialiste mondial du travail de la terre, sait que vous avez besoin d'exploiter votre sol d'une façon plus rapide, plus aisée, afin d'obtenir une meilleure rentabilité. Pour cela, il vous présente la gamme la plus complète de matériels agricoles: tracteurs, ramasseuses-presses, moissonneuses-batteuses, ensileuses, machines diverses (en tout 100 équipements différents) avec pour chacun un maximum de luxes... utiles pour votre terre.



**un luxe utile  
pour votre terre**



**MATRA ZOLLIKOFEN**

3052 Zollikofen, Tél. 031/ 57 36 36



# Les presses à haute densité Köla offrent des avantages de poids

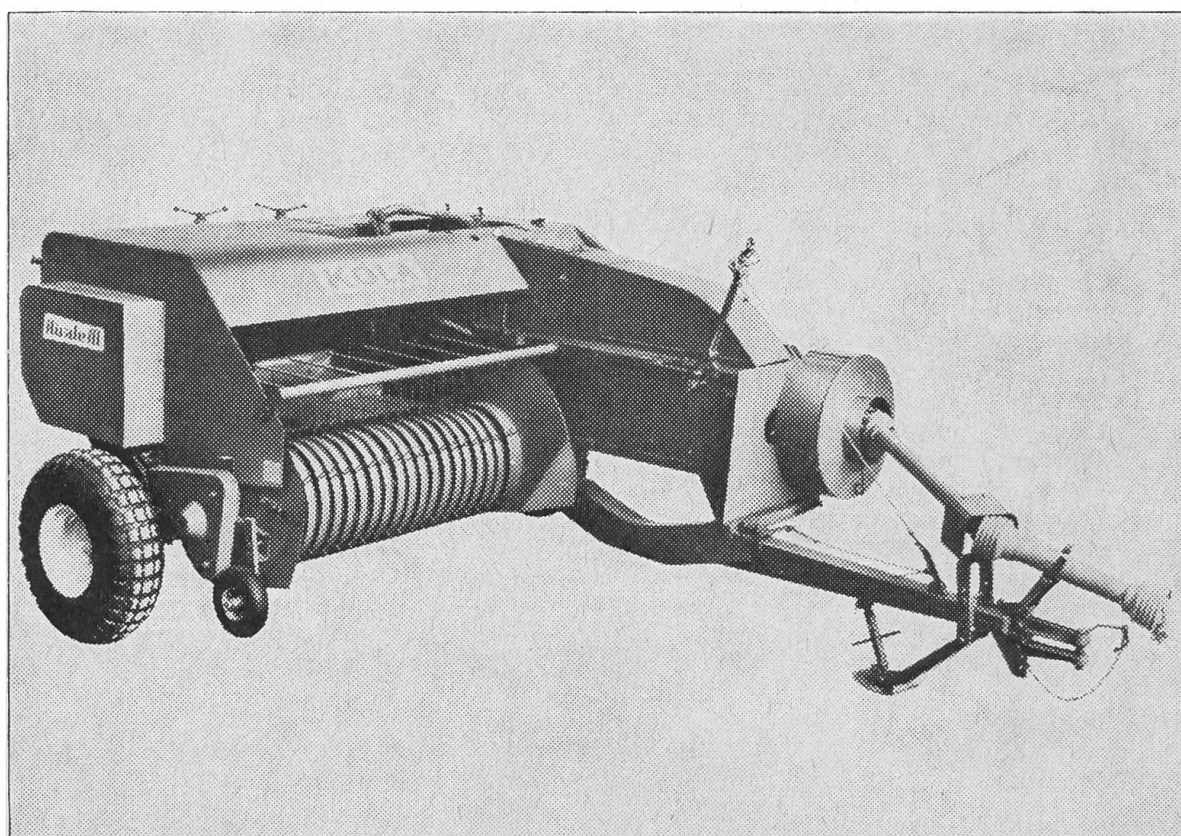
Les presses à haute densité Köla ont fait leurs preuves dans toutes les régions d'Europe. Trois types sont disponibles: rendement horaire allant jusqu'à 15 tonnes — puissance requise à partir de 18 CV. Le pick-up flottant avec roue de jauge assure un ramassage propre en toutes circons-

tances. Le mécanisme est protégé par de nombreux dispositifs de sécurité.

Le timon se met rapidement et facilement en position de transport ou de travail par le conducteur, depuis le siège du tracteur, en manœuvrant une cheville reliée à un câble. Deux noueurs avec éjecteur

automatique de ficelle fournissent un liage impeccable des bottes. Fonctionnement doux et régulier par une judicieuse construction des organes d'entraînement et par le choix approprié de la multiplication.

Demandez notre prospectus détaillé.



Exposition: Agro-Centre BUCHER, 2 route de Lausanne, Yverdon

# BUCHER

Bucher-Guyer AG  
Maschinenfabrik  
8166 Niederweningen  
Tel. 051 94 33 22