

**Zeitschrift:** Le Tracteur et la machine agricole : revue suisse de technique agricole  
**Herausgeber:** Association suisse pour l'équipement technique de l'agriculture  
**Band:** 32 (1970)  
**Heft:** 6

## **Werbung**

### **Nutzungsbedingungen**

Die ETH-Bibliothek ist die Anbieterin der digitalisierten Zeitschriften auf E-Periodica. Sie besitzt keine Urheberrechte an den Zeitschriften und ist nicht verantwortlich für deren Inhalte. Die Rechte liegen in der Regel bei den Herausgebern beziehungsweise den externen Rechteinhabern. Das Veröffentlichen von Bildern in Print- und Online-Publikationen sowie auf Social Media-Kanälen oder Webseiten ist nur mit vorheriger Genehmigung der Rechteinhaber erlaubt. [Mehr erfahren](#)

### **Conditions d'utilisation**

L'ETH Library est le fournisseur des revues numérisées. Elle ne détient aucun droit d'auteur sur les revues et n'est pas responsable de leur contenu. En règle générale, les droits sont détenus par les éditeurs ou les détenteurs de droits externes. La reproduction d'images dans des publications imprimées ou en ligne ainsi que sur des canaux de médias sociaux ou des sites web n'est autorisée qu'avec l'accord préalable des détenteurs des droits. [En savoir plus](#)

### **Terms of use**

The ETH Library is the provider of the digitised journals. It does not own any copyrights to the journals and is not responsible for their content. The rights usually lie with the publishers or the external rights holders. Publishing images in print and online publications, as well as on social media channels or websites, is only permitted with the prior consent of the rights holders. [Find out more](#)

**Download PDF:** 11.01.2026

**ETH-Bibliothek Zürich, E-Periodica, <https://www.e-periodica.ch>**





**PIRELLI**

puissant  
mordant  
durable

**TRACTOR AGRICOLA CINTURATO**

**PIRELLI**



# L'appareil de coupe Kemper coupe mieux

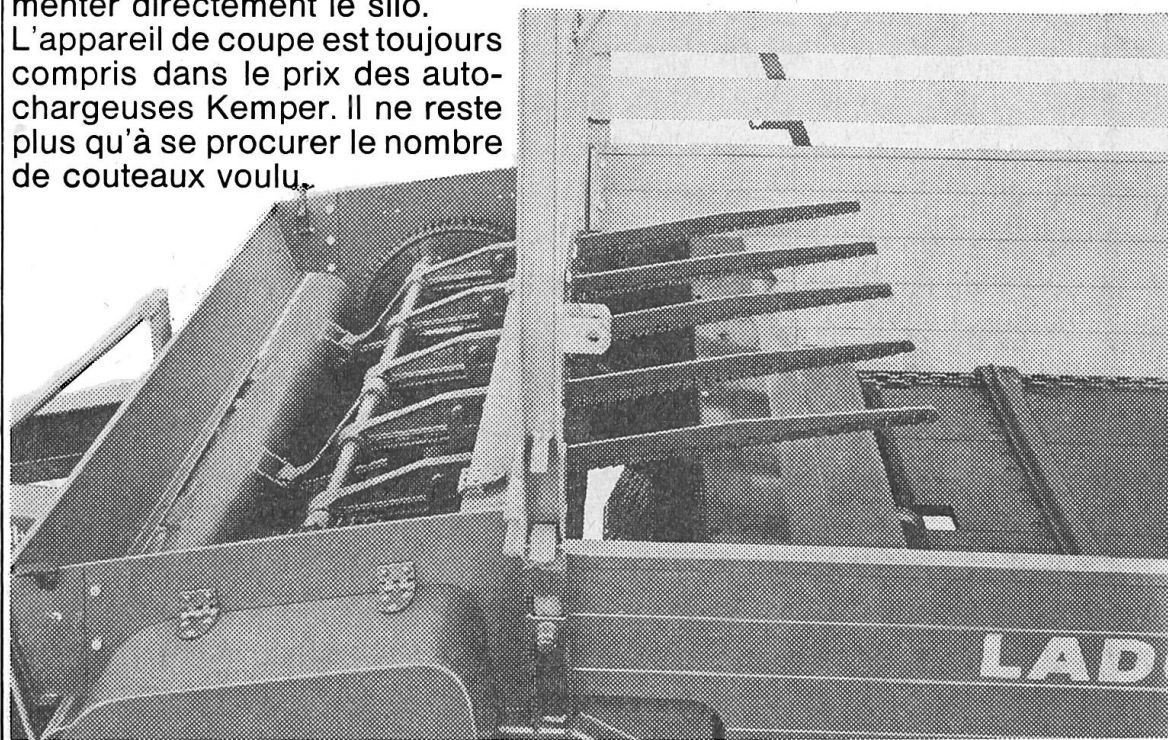
De 1 à 11 couteaux au tranchant ondulé vont et viennent comme des scies, avec une course de 35 cm; le fourrage n'est ni broyé, ni pressuré.

Une fermeture rapide permet leur fixation ou leur enlèvement en quelques secondes, sans l'emploi de clefs.

La coupe s'effectue dans la phase où le piston est déchargé. Cela explique le fonctionnement équilibré de l'appareil et la marche tranquille des autochargeuses Kemper.

Avec 11 couteaux on obtient une coupe de 12 cm, assez courte pour alimenter directement le silo.

L'appareil de coupe est toujours compris dans le prix des autochargeuses Kemper. Il ne reste plus qu'à se procurer le nombre de couteaux voulu.



Découper et envoyer dans enveloppe ouverte, affranchie de 10 cts, à Aebi & Co SA, fabrique de machines, 3400 Burgdorf. Tél. 034/2 33 01. Veuillez m'envoyer sans engagement prospectus et prix concernant les autochargeuses Kemper avec appareil de coupe à couteaux-scies.

Adresse:

# AEBI

# Allamand

Tél. (021) 714121

## Pour les fenaisons!

Le râteau à disques Vicon ACROBAT est le complément indispensable des faneurs du genre Pirouette.

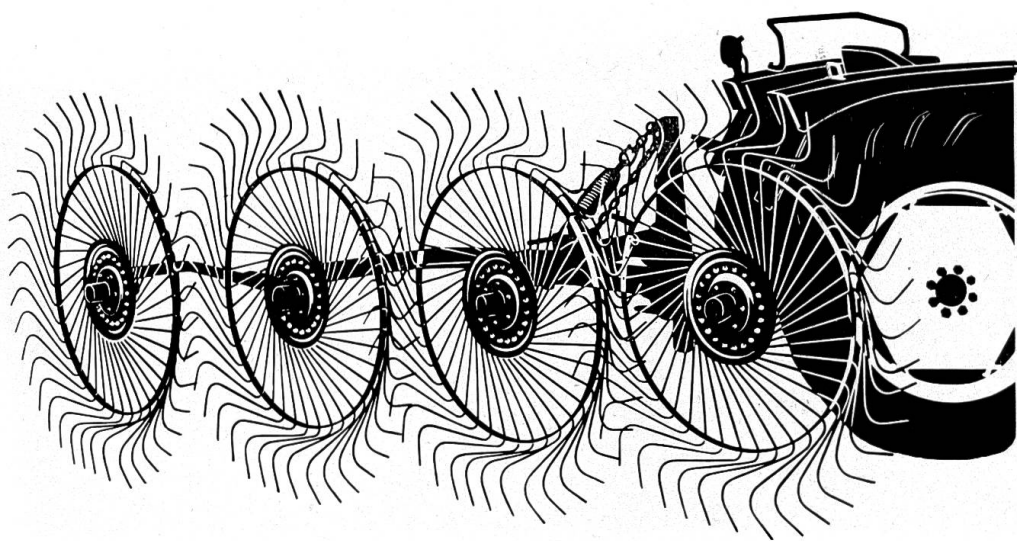
Grâce à ses dents à grande souplesse il ne blesse pas votre foin et fait de gros andains bien uniformes pour être ramassés par la presse ou l'auto-chargeur.

En outre pour les fourrages très délicats il peut travailler deux petits andains.

**Insensible** à l'obstacle et grande vitesse de travail grâce à la fixation élastique au .: du tracteur.

En position de transport pas plus large que le tracteur. Facile à régler pour le travail et le déplacement.

**Son prix est modeste**



**Demandez prospectus illustré!**

**Allamand** s.a. machines agricoles - tracteurs **Morges**

# La grande Nouveauté

les nouveaux tracteurs Hürlimann

# Synchromatic

**D-150**

**58 CV**

**D-200**

**65 CV**

**Toutes les 18 vitesses entièrement synchronisées**

12 vitesses AV — 6 vitesses AR

Une perfection unique dans l'échelonnement des rapports  
de la boîte à vitesses

## AV

1re vitesse	1,36 km/h
2me vitesse	1,75 km/h
3me vitesse	2,33 km/h
4me vitesse	3,09 km/h
5me vitesse	4,14 km/h
6me vitesse	5,34 km/h
7me vitesse	6,48 km/h
8me vitesse	8,20 km/h
9me vitesse	11,10 km/h
10me vitesse	14,80 km/h
11me vitesse	19,75 km/h
12me vitesse	25,40 km/h

## AR

1re vitesse	2,75 km/h
2me vitesse	3,40 km/h
3me vitesse	4,55 km/h
4me vitesse	6,03 km/h
5me vitesse	8,14 km/h
6me vitesse	10,40 km/h

Prise de force avec 540 + 1000  
tours pouvant être enclenchée  
et déclenchée en marche et  
sous pleine charge.

Prise de force dépendant de  
l'avancement des roues dans les  
6 vitesses inférieures avant et  
les 6 vitesses arrière.

Au total 14 vitesses à la prise  
de force.

Les nouveaux tracteurs Hürlimann SYNCHROMATIC

**D-150 et D-200**

sont à l'avant-garde pour les 20 prochaines années

# Hürlimann

**Fabrique de tracteurs**

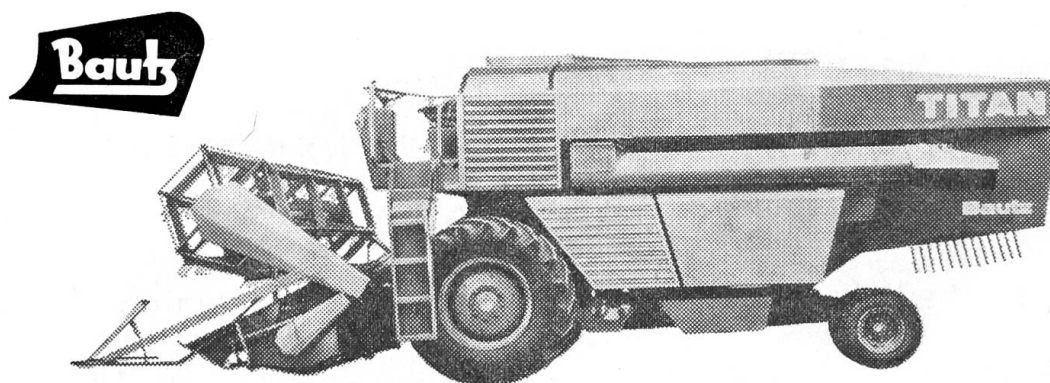
**9500 Wil**

**Téléphone (073) 6 11 44**

# N'achetez pas une machine "dépassée"

## ça coûte trop cher

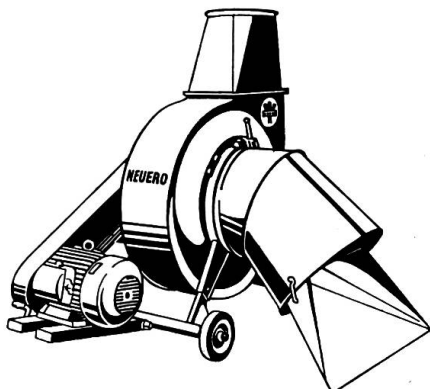
Ce n'est pas en modifiant 1 ou 2 détails, avec une carrosserie plus jolie ou avec une peinture plus attrayante que se conçoit une machine d'avenir. Et vous n'achetez pas une moissonneuse-batteuse aujourd'hui pour l'échanger dans un ou deux ans. Pour cela elle doit être moderne, sûre, d'avant-garde. Son nom ? **TITAN**. — La Titan est la perfection depuis l'ensemble jusqu'au plus petit détail. Toutes commandes sont hydrauliques : depuis le déplacement horizontal du rabatteur jusqu'au pivotage de la goulotte de vidange de la trémie. Tout est automatisé : depuis l'enclenchement des listes d'ébarbage jusqu'à la vidange de l'épierreur. Un automatisme hydrostatique remplace simultanément boîte à vitesses + embrayage + variateur à courroie + différentiel. La Titan possède 2 tambours de battage et une surface de séparation de 9 m<sup>2</sup>. Deux moteurs à choix : 6 cyl.-125 CV ou 8 cyl.-172 CV. Demandez-nous un prospectus détaillé qui vous en dira davantage.



**ROBERT FAVRE PAYERNE**



## Souffleuses-déchargeuses avec ou sans dispositif de coupe (souvent imitées — jamais égalées).



Les souffleuses NEUERO deviennent toujours plus modernes, meilleures et plus pratiques au point de vue qualité et rendement. Elles sont à tout moment prêtes à servir et transportent avec un minimum de travail préparatoire et avec tous les soins des produits agricoles séchés, préfanés ou verts, courts ou longs, sans qu'il soit besoin de les changer auparavant. Aucun problème à la mise en grange qui s'opère quasi automatiquement. Documentation complète par le représentant général

**A. Müller 4112 Bättwil Tél. (061) 75 11 11**

**BON**

Envoyez-moi votre documentation sur les souffleuses-déchargeuses NEUERO.

Nom:

Adresse:

TR



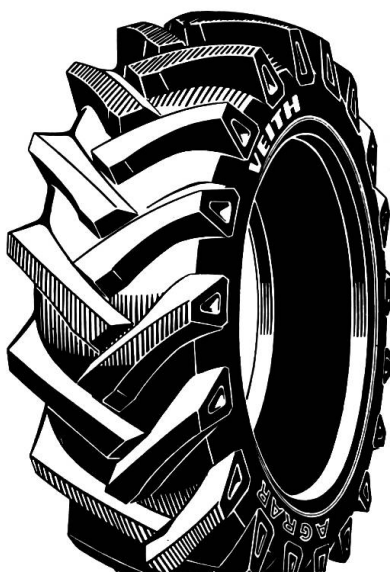
A découper et à adresser à

**Atelier de constructions 4112 Bättwil Tél. (061) 75 11 11**

# Il rend votre tracteur plus puissant

Les crampons en forme de flèches assurent une transmission optimale de la force de traction sur tous les terrains cultivés. Le profil ouvert se nettoie de lui-même. La carcasse très stable en robuste toile de rayonne et un mélange de caoutchouc résistant à l'usure par frottement garantissent une longue durée d'usage.

Son nom: VEITH AGRAR!



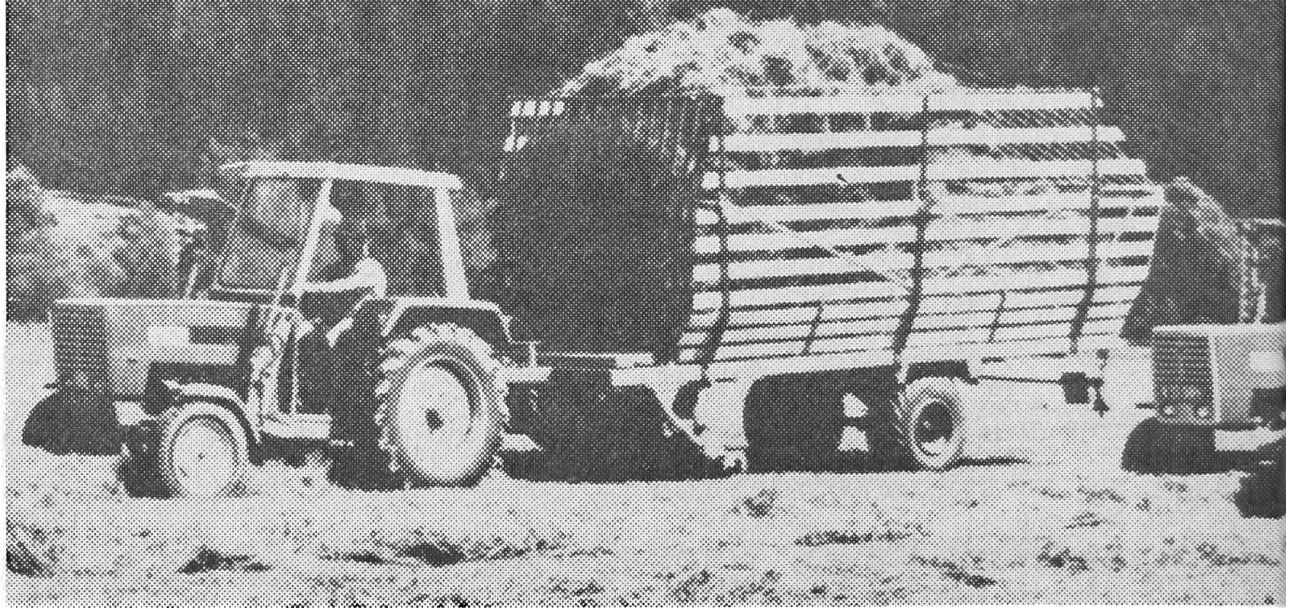
**VEITH**

Pneu Veith S. A., 1530 Payerne  
Tél. 037/ 61 12 03

70.3



# 25'000 autochar



## **Pourquoi la HAMSTER a-t-elle tant de succès ?**

Il y a 12 ans que l'agriculteur Weichel a inventé la remorque autochargeuse. Ce fut une étape marquante dans la mécanisation de l'agriculture. Peu de machines ont, jusqu'ici, facilité et accéléré à tel point le travail du paysan. STEYR a mis en fabrication cette trouvaille ingénieuse, si favorable à la rationalisation, et a produit depuis lors bien plus de 25'000 remorques autochargeuses ! Alors que d'autres fabricants d'autochargeuses ont dû abandonner la partie sous la pression de la concurrence ou réduire leur production par suite de difficultés d'écoulement, STEYR a pu augmenter sa fabrication HAMSTER de 15% par rapport à l'année précédente et les perspectives pour 1970 sont même encore meilleures. Une qualité irréprochable et de nombreux

avantages techniques ont assuré à la chargeuse-coupeuse HAMSTER cette position de premier plan. La HAMSTER forme une classe à part car elle possède un peu de tous les types connus — LE MEILLEUR !

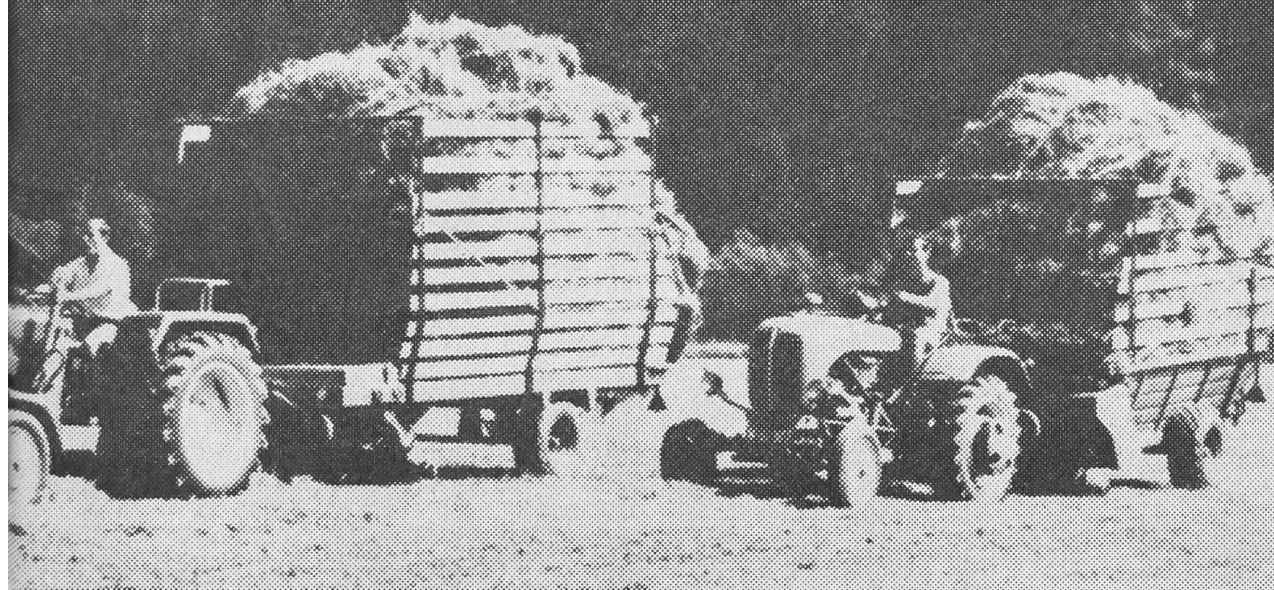
## **En Suisse, des milliers de chargeuses-coupeuses HAMSTER sont en service**

Des agriculteurs de plus en plus nombreux échanget leur ancienne autochargeuse contre une HAMSTER ? Pourquoi ?

Parce que la HAMSTER ne promet rien dans le vide, parce que l'agriculteur sait qu'il peut toujours se fier au service après-vente irréprochable de l'agence RAPID. Sa chargeuse HAMSTER est constamment prête toute la saison. N'est-ce pas là justement la remorque autochargeuse que vous avez toujours désirée ?



# geuses Hamster



## La famille des autochargeuses HAMSTER —

pour toutes grandeurs d'exploitation, toutes sortes de fourrage, dotée de propriétés remarquables: dispositif de coupe pratique, pick-up tracté, éléments transporteurs à forte capacité, engrenages à bain d'huile, couteaux de qualité facilement interchangeables.

### STEYR Hamster — la plus grande sous tous les rapports !

De rendement imbattable, c'est la remorque idéale pour les grandes exploitations agricoles.

### STEYR Hamster Junior — la chargeuse Hamster la plus achetée

Spécialement créée pour les domaines de grandeur moyenne. Déjà en usage par milliers. Travaille vite et proprement.

Pour tracteurs dès 15 CV.

Capacité: 8 m<sup>3</sup> de fourrage vert,  
17 m<sup>3</sup> de fourrage sec.

### STEYR Hamster Minor — la petite Hamster très capable

L'autochargeuse pour exploitations petites et moyennes. Très maniable, s'accommodant bien des pentes grâce à son centre de gravité extrêmement bas et sa large voie. 10 CV suffisent déjà pour son service. Capacité étonnamment élevée: 6 m<sup>3</sup> de fourrage vert, 12 m<sup>3</sup> de fourrage sec.

# Rapid

pour le progrès en agriculture

Je désire des prospectus pour  
les autochargeuses HAMSTER / auto-  
chargeuses automotrices Rapid-Cargo-  
trac / transporteurs Rapid-Alltrac / trac-  
teurs STEYR (prière de souligner ce  
qui convient)

Nom: \_\_\_\_\_

Adresse: \_\_\_\_\_

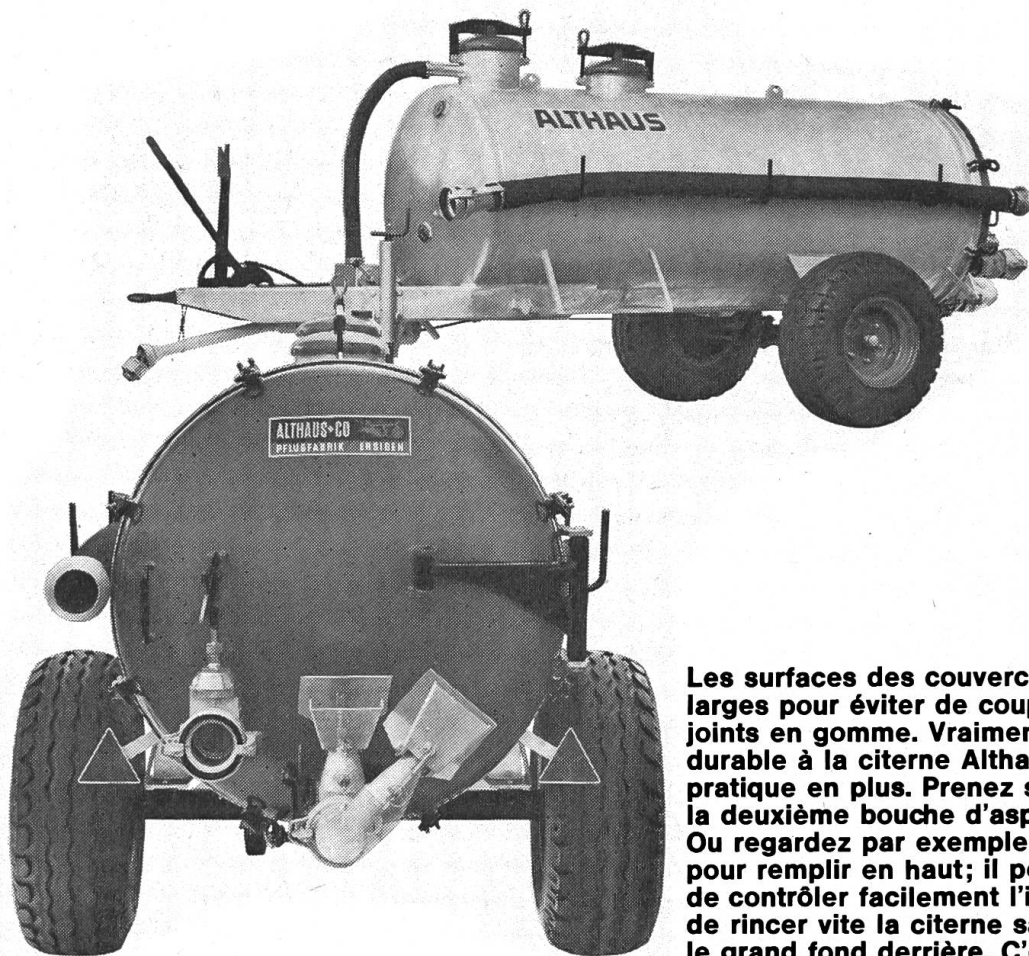
**RAPID Machines et Véhicules SA**  
**8953 Dietikon ZH Tél. 051/886881**

LT 25.4.70

L 4

---

# Tout est durable à la citerne Althaus



Durable est le matériel galvanisé à feu qui évite le danger de rouille. Durable est surtout le grand compresseur; que vous le laissiez tourner à 400 ou à 1000 tours n'a pas d'importance parce qu'il travaille sans transmission. Vous pouvez donc louer la citerne Althaus sans souci à votre voisin.

Les surfaces des couvercles sont larges pour éviter de couper les joints en gomme. Vraiment, tout est durable à la citerne Althaus et pratique en plus. Prenez seulement la deuxième bouche d'aspiration. Ou regardez par exemple le cylindre pour remplir en haut; il permet de contrôler facilement l'intérieur ou de rincer vite la citerne sans ouvrir le grand fond derrière. C'est pourquoi on voit de plus en plus et partout des citernes Althaus. Avec plaisir nous arrangerons une démonstration gratuite sur votre ferme — vous n'avez simplement qu'à nous envoyer le bon ci-dessous ou de téléphoner à notre succursale de Payerne.

Couper ici et envoyer à:

Althaus + Cie SA. fabrique de charrues, 3423 Ersigen Tél. 034-3 21 62 / 63

BON

Je m'intéresse à: ☐ la documentation sur la citerne Althaus  
☐ une démonstration gratuite de la citerne Althaus

Succursale Payerne:  
J.-L. Piguet  
29 Rue de la Vignette  
1530 Payerne  
Tél. 037 / 61 15 00

Nom: \_\_\_\_\_

Prénom: \_\_\_\_\_

Adresse: \_\_\_\_\_

---

## Althaus + Cie SA. 3423 Ersigen

---

Agence Courtételle: Willy RYSER, Téléphone (066) 2 43 37