

Zeitschrift: Le Tracteur et la machine agricole : revue suisse de technique agricole
Herausgeber: Association suisse pour l'équipement technique de l'agriculture
Band: 32 (1970)
Heft: 5

Werbung

Nutzungsbedingungen

Die ETH-Bibliothek ist die Anbieterin der digitalisierten Zeitschriften auf E-Periodica. Sie besitzt keine Urheberrechte an den Zeitschriften und ist nicht verantwortlich für deren Inhalte. Die Rechte liegen in der Regel bei den Herausgebern beziehungsweise den externen Rechteinhabern. Das Veröffentlichen von Bildern in Print- und Online-Publikationen sowie auf Social Media-Kanälen oder Webseiten ist nur mit vorheriger Genehmigung der Rechteinhaber erlaubt. [Mehr erfahren](#)

Conditions d'utilisation

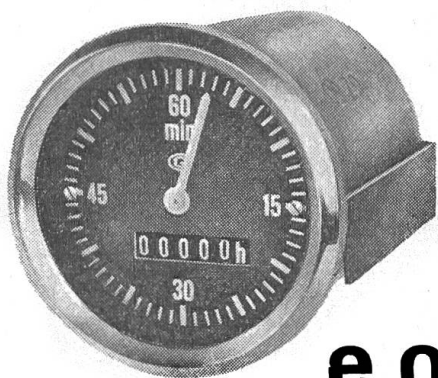
L'ETH Library est le fournisseur des revues numérisées. Elle ne détient aucun droit d'auteur sur les revues et n'est pas responsable de leur contenu. En règle générale, les droits sont détenus par les éditeurs ou les détenteurs de droits externes. La reproduction d'images dans des publications imprimées ou en ligne ainsi que sur des canaux de médias sociaux ou des sites web n'est autorisée qu'avec l'accord préalable des détenteurs des droits. [En savoir plus](#)

Terms of use

The ETH Library is the provider of the digitised journals. It does not own any copyrights to the journals and is not responsible for their content. The rights usually lie with the publishers or the external rights holders. Publishing images in print and online publications, as well as on social media channels or websites, is only permitted with the prior consent of the rights holders. [Find out more](#)

Download PDF: 11.01.2026

ETH-Bibliothek Zürich, E-Periodica, <https://www.e-periodica.ch>



Compteur d'heurs à 48.-

3000 Bern

Fischermättelstr. 18
Tel. 031 / 45 14 12

8000 Zürich

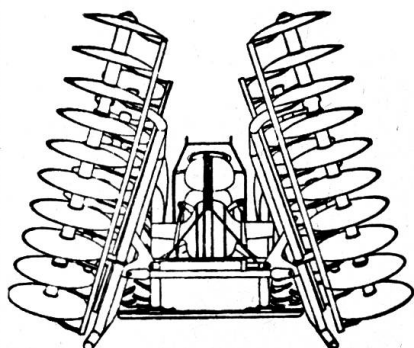
Ankerstr. 27
Tel. 051 / 27 60 75

e.o.bär

1200 Genève

16, rue Ed.-Rod
Tél. 022 / 33 76 75

NOUVEAU !



HERSES À DISQUES

32 et 40 d., largeur de travail 3.20 m. / 4 m.
à éléments relevables hydrauliquement.

20 et 24 d., largeur de travail 2,10 m. / 2.30 m.
exécution normale.

Prix très favorables.

Demandez sans engagement documentation
et prix.

ROBERT FAVRE PAYERNE

Tél. 037 - 61 14 94



1895 — 1970 = 75 Ans

Un passé plein d'avenir !

1960 — 1970 = 10 Ans

Dans chaque village

il existe certainement des propriétaires de tracteurs qui ne font pas encore partie de notre organisation. Agriculteurs, encouragez-les à adhérer à la section de leur région ou envoyez au moins leur adresse au Secrétariat central de l'Association suisse de propriétaires de tracteurs agricoles. Case postale 210, 5200 Brougg. D'avance nous vous en remercions.

Récolteur- ensileur à maïs

à coupe exacte des 5 mm avec moule incorporée

MEX



**Meilleure récolte de maïs
grâce au hache-paille
MEX de Pöttinger!**

Grâce au centre de gravité idéal et au montage judicieux du hache-paille, sécurité absolue et une stabilité impeccable lors du coupe parallèle ou direct.

Enorme puissance de jet idéal pour le coupe parallèle –
La roue à disque économise les équipements accessoires tels que dispositifs de projections ou machine soufflante.

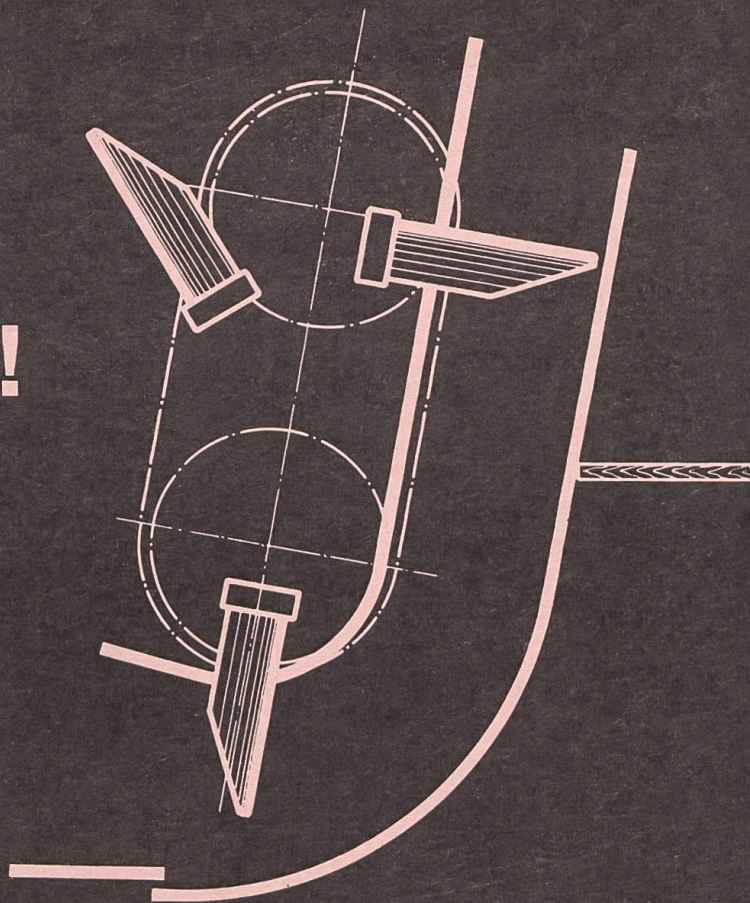
La récolte de maïs approche!
Assurez-vous à temps une bonne récolte avec une machine MEX de Pöttinger.
MEX l'ensileur à maïs, d'une solidité à toute épreuve pour l'utilisation sans ménagement – coupe exacte des tiges de maïs – Chaque grain de maïs ouvert –
L'ensileur à maïs MEX fait l'admiration du spécialiste.



MESSER

Ernst Messer AG
Téléphone 061 - 85 23 21
4450 Sissach BL

Il s'est imposé!



Le système d'alimentation de l'auto-chargeuse AGRAR est préféré par une clientèle toujours grandissante. Des milliers d'agriculteurs apprécient déjà le fonctionnement silencieux et régulier de notre machine et estiment à sa juste valeur l'avantage de notre système d'alimentation qui ménage foin et tracteur.

Allez avec le progrès! Profitez également de notre longue expérience pratique dans la construction d'auto chargeuses. Grandes séries de fabrication et rationalisation poussée nous permettent aujourd'hui plus que jamais d'avoir des prix compétitifs. N'hésitez pas à faire des comparaisons!

Agrar

Fabrique de machines agricoles SA, 9500 Wil SG



Veillez, s'il vous plaît,
m'envoyer le prospectus de
l'autochargeuse AGRAR.

Nom : _____

Adresse : _____

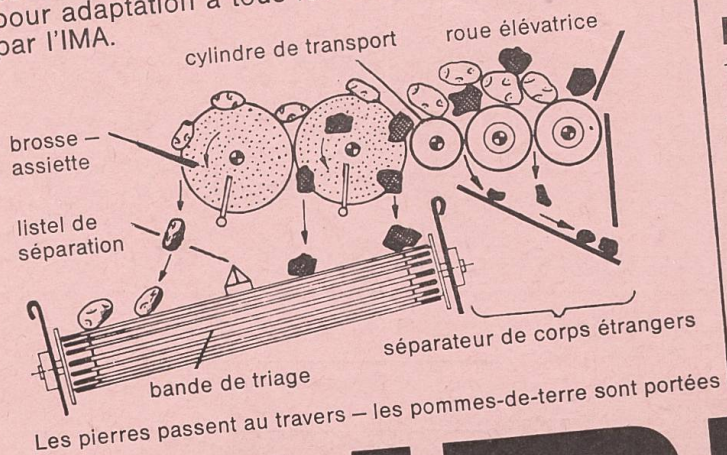
J. A.
6000 LUCERNE

8000 Zürich



Plus de rendement avec HASSIA!

Récolteuse-chargeuse de pommes de terre HASSIA
Récolte de grandes surfaces par conditions pénibles, avec une main-d'œuvre réduite. Séparation mécanique des mottes et des cailloux. Criblage très fin même dans les terrains lourds. Traite avec ménagement les récoltes, y compris les pommes de terre précoces. Est livrable avec système d'ensilage ou silo. Dispositif de relevage hydraulique pour soc et silo. Débrayage automatique en cas de surcharge. Boîte à deux vitesses présélectives pour adaptation à tous les tracteurs. Approuvée par l'IMA.



Pour tous renseignements
et conseils:

FSA Fribourg

1701 Fribourg 037/ 2 48 51

CAG

Genève-Vaud-Neuchâtel
1211 Genève 022/42 36 36
1020 Renens 021/34 45 11

FVPL

1951 Sion 027 3 71 01

VLG Berne

3001 Berne 031/22 71 11

Liste des fournisseurs:
Union suisse des paysans,
5200 Brougg

Demandez prospectus!

UMA