

**Zeitschrift:** Le Tracteur et la machine agricole : revue suisse de technique agricole  
**Herausgeber:** Association suisse pour l'équipement technique de l'agriculture  
**Band:** 32 (1970)  
**Heft:** 2

## Werbung

### Nutzungsbedingungen

Die ETH-Bibliothek ist die Anbieterin der digitalisierten Zeitschriften auf E-Periodica. Sie besitzt keine Urheberrechte an den Zeitschriften und ist nicht verantwortlich für deren Inhalte. Die Rechte liegen in der Regel bei den Herausgebern beziehungsweise den externen Rechteinhabern. Das Veröffentlichen von Bildern in Print- und Online-Publikationen sowie auf Social Media-Kanälen oder Webseiten ist nur mit vorheriger Genehmigung der Rechteinhaber erlaubt. [Mehr erfahren](#)

### Conditions d'utilisation

L'ETH Library est le fournisseur des revues numérisées. Elle ne détient aucun droit d'auteur sur les revues et n'est pas responsable de leur contenu. En règle générale, les droits sont détenus par les éditeurs ou les détenteurs de droits externes. La reproduction d'images dans des publications imprimées ou en ligne ainsi que sur des canaux de médias sociaux ou des sites web n'est autorisée qu'avec l'accord préalable des détenteurs des droits. [En savoir plus](#)

### Terms of use

The ETH Library is the provider of the digitised journals. It does not own any copyrights to the journals and is not responsible for their content. The rights usually lie with the publishers or the external rights holders. Publishing images in print and online publications, as well as on social media channels or websites, is only permitted with the prior consent of the rights holders. [Find out more](#)

**Download PDF:** 11.01.2026

**ETH-Bibliothek Zürich, E-Periodica, <https://www.e-periodica.ch>**





## 1+1+1=1 Avec le Vollkorn Ems, ce calcul est juste!

Avec les VOLLKORN® EMS, vous vous épargnez du travail. Jusqu'à maintenant, vous roulez trois fois sur vos champs en tassant le sol à chaque passage. A l'avenir, vous ferez tout en un passage, en utilisant les formules VOLLKORN EMS.

Sous une forme adaptée aux besoins des cultures intensives, les VOLLKORN EMS contiennent, en rapport harmonieux, tous les éléments fertilisants nécessaires à une fumure complète bien équilibrée.

Les quatre formules sont caractérisées par une granulation régulière et un grain dur permettant un épandage rapide et précis.

Les engrais complexes VOLLKORN EMS sont doublement avantageux, par leur prix et parce qu'ils vous aideront

Pour tous renseignements, notre service d'information agricole se tient volontiers à votre disposition.

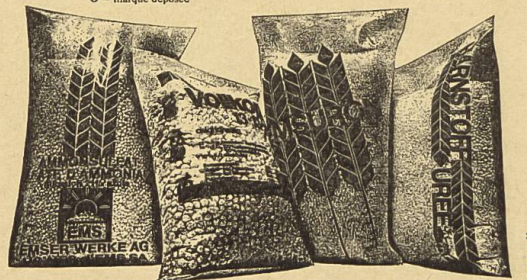
Usines d'Ems S. A., 8022 Zurich, Tél. 051 27 21 50



à rationaliser votre travail. Car trois passages se réduisent en un avec le VOLLKORN. Et c'est ainsi que, pour une fois,  $1 + 1 + 1 = 1$ : c'est juste!

Ems vous offre: Sulfate d'ammoniaque EMS, Urée EMS, Vollkorn vert 13.13.19, Vollkorn spécial bleu 12.12.18, Vollkorn violet 9.18.27, Vollkorn brun 6.18.24, Emsuron. Divers produits spéciaux.

© - marque déposée



\*\*\*

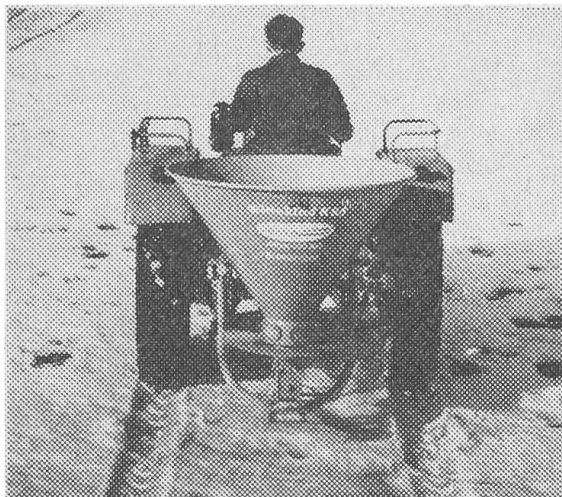


**Autrefois  
une corvée**



Epandage habituel des scories.  
Thomas dans un nuage de  
poussière, malgré le pare-vent.

**aujourd'hui  
un travail comme  
un autre\***



Epandage des scories humectées:  
travail propre sans poussière.

\* depuis qu'on peut épandre les  
scories Thomas sans poussière  
avec le distributeur centrifuge K 65  
ou DOMO 290. Le nouveau brasseur  
se charge également de mélanger  
les scories et les sels de potasse  
pendant le travail.

**Diadem K65**

le distributeur universel pour  
tous les engrais

**Domo 290**

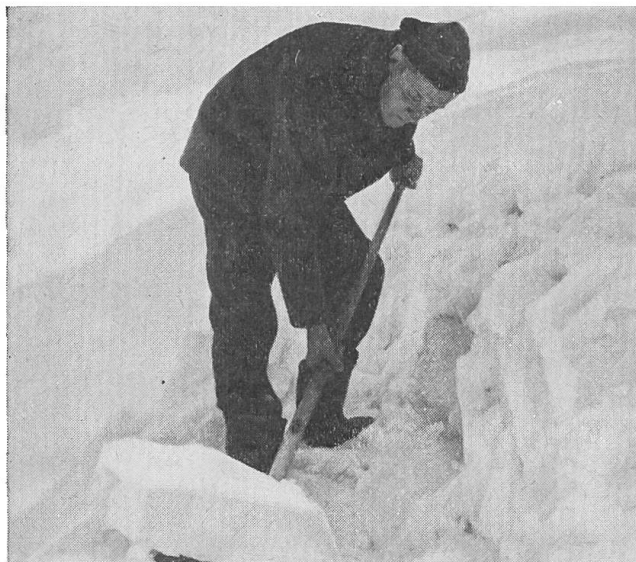
spécialement pour l'épandage  
sans poussière

Bon pour recevoir prospectus  
et prix concernant les distributeurs  
centrifuges DIADEM K 65 et  
DOMO 290.

A envoyer à  
Aebi & Co SA, 3400 Burgdorf.  
Téléphone 034/23301

Adresse:

**AEBI**



## ***Le temps passé n'est plus!***

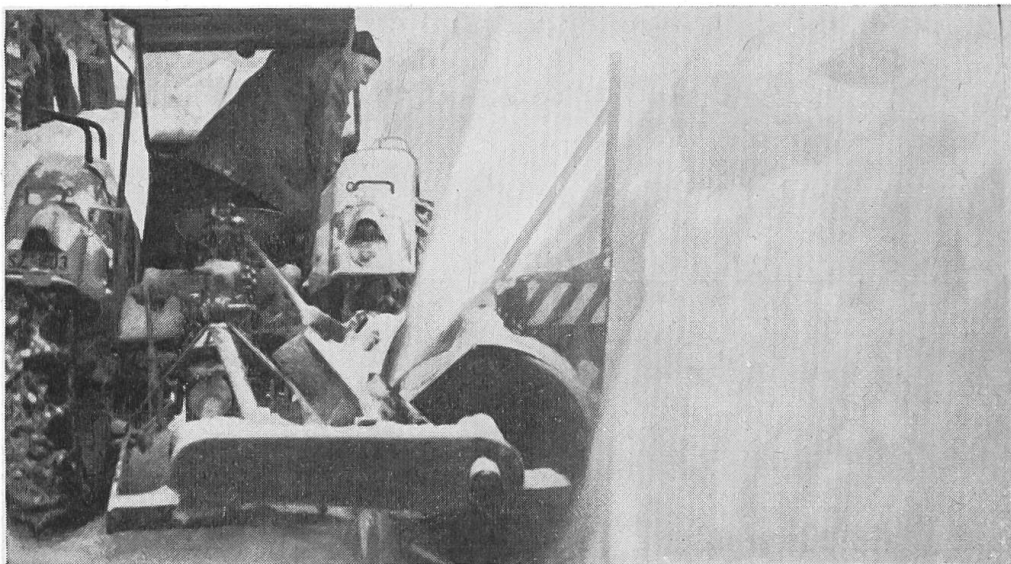
Les chutes de neige soudaines ont déjà entraîné bien des problèmes difficiles. Vous pouvez évidemment encore toujours vous attaquer aux tas de neige avec une pelle. Vous pouvez aussi attendre la fonte des neiges!

Mais chaque fois qu'il faut un déneigement rapide, rationnel et propre, la technique moderne doit intervenir. Baas vous offre un programme spécial d'engins de déneigement destinés au déblaiement des routes, des rues, chemins de campagne, sentiers, chemins d'accès, places et cours.

## **Engins de déneigement Baas**

**Engin à soc pivotant Baas - Engin à soc en V Baas - Engin à turbine adaptable Baas - Pelles à neige Baas - Fraise à neige pour montage frontal Baas. Et en outre, chaînes antidérapantes pour tous genres et toutes dimensions de pneus. Les engins de déneigement Baas font place nette.**

Réclamez de préférence une documentation gratuite chez votre fournisseur spécialisé. Ou à nous directement.



**Concentration de travail technique spécial sur mesures**

**Baas S.à r.l. - Fabrique de machines - 8853 Lachen SZ  
St. Gallerstrasse - Téléphone 055 7 20 20/21 - Télex 75686**

# La grande Nouveauté

les nouveaux tracteurs Hürlimann

# Synchromatic

**D-150**

**58 CV**

**D-200**

**65 CV**

**Toutes les 18 vitesses entièrement synchronisées**

12 vitesses AV — 6 vitesses AR

Une perfection unique dans l'échelonnement des rapports  
de la boîte à vitesses

AV

1re vitesse 1,36 km/h  
2me vitesse 1,75 km/h  
3me vitesse 2,33 km/h  
4me vitesse 3,09 km/h  
5me vitesse 4,14 km/h  
6me vitesse 5,34 km/h  
7me vitesse 6,48 km/h  
8me vitesse 8,20 km/h  
9me vitesse 11,10 km/h  
10me vitesse 14,80 km/h  
11me vitesse 19,75 km/h  
12me vitesse 25,40 km/h

AR

1re vitesse 2,75 km/h  
2me vitesse 3,40 km/h  
3me vitesse 4,55 km/h  
4me vitesse 6,03 km/h  
5me vitesse 8,14 km/h  
6me vitesse 10,40 km/h

Prise de force avec 540 + 1000  
tours pouvant être enclenchée  
et déclenchée en marche et  
sous pleine charge.

Prise de force dépendant de  
l'avancement des roues dans les  
6 vitesses inférieures avant et  
les 6 vitesses arrière.

Au total 14 vitesses à la prise  
de force.

Les nouveaux tracteurs Hürlimann SYNCHROMATIC

**D-150 et D-200**

sont à l'avant-garde pour les 20 prochaines années

# Hürlimann

**Fabrique de tracteurs**

**9500 Wil**

**Téléphone (073) 6 11 44**

# Une exclusivité BUCHER T 10

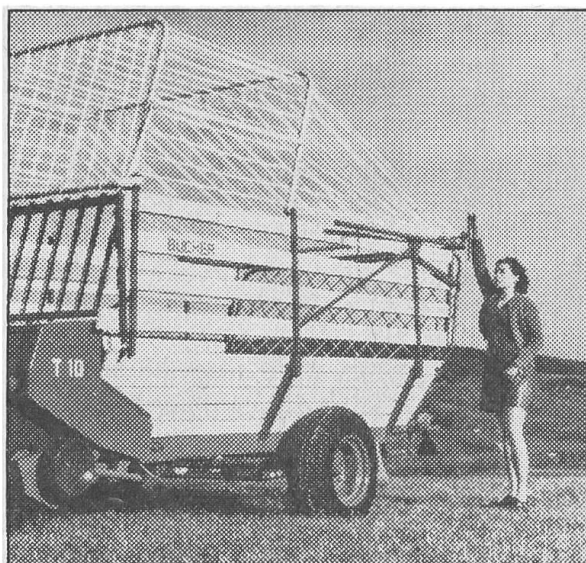
La nouvelle autochargeuse BUCHER T 10 compte pour le moins une douzaine d'avantages importants que vous devez connaître si vous projetez l'achat d'une autochargeuse.

Soulignons, parmi ces avantages, la hausse à fourrage sec à réglage instantané de 184 à 285 cm de hauteur, adaptable aux conditions de votre exploitation:

passage dans la grange, dans la fourragère, dans la remise, dans un verger, etc.

La BUCHER T 10 s'accommode supérieurement aux usages les plus divers, elle est pratique et fort maniable, son prix est très avantageux.

Exposée à l'Agro-Centre BUCHER, 2 Route de Lausanne à Yverdon.



# BUCHER-GUYER

8166 Niederweningen / Zürich Tel. 051 94 33 22