

Zeitschrift: Le Tracteur et la machine agricole : revue suisse de technique agricole
Herausgeber: Association suisse pour l'équipement technique de l'agriculture
Band: 31 (1969)
Heft: 3

Werbung

Nutzungsbedingungen

Die ETH-Bibliothek ist die Anbieterin der digitalisierten Zeitschriften auf E-Periodica. Sie besitzt keine Urheberrechte an den Zeitschriften und ist nicht verantwortlich für deren Inhalte. Die Rechte liegen in der Regel bei den Herausgebern beziehungsweise den externen Rechteinhabern. Das Veröffentlichen von Bildern in Print- und Online-Publikationen sowie auf Social Media-Kanälen oder Webseiten ist nur mit vorheriger Genehmigung der Rechteinhaber erlaubt. [Mehr erfahren](#)

Conditions d'utilisation

L'ETH Library est le fournisseur des revues numérisées. Elle ne détient aucun droit d'auteur sur les revues et n'est pas responsable de leur contenu. En règle générale, les droits sont détenus par les éditeurs ou les détenteurs de droits externes. La reproduction d'images dans des publications imprimées ou en ligne ainsi que sur des canaux de médias sociaux ou des sites web n'est autorisée qu'avec l'accord préalable des détenteurs des droits. [En savoir plus](#)

Terms of use

The ETH Library is the provider of the digitised journals. It does not own any copyrights to the journals and is not responsible for their content. The rights usually lie with the publishers or the external rights holders. Publishing images in print and online publications, as well as on social media channels or websites, is only permitted with the prior consent of the rights holders. [Find out more](#)

Download PDF: 13.04.2026

ETH-Bibliothek Zürich, E-Periodica, <https://www.e-periodica.ch>

Rapid



Steyr Hamster

La remorque
autochargeuse la
plus achetée!

En 1968, les Steyr Hamster
furent les remorques auto-
chargeuses les plus achetées
en Suisse! — Preuve éclatante
de leur supériorité technique
et de leur qualité!

BON

Veuillez m'envoyer le prospectus pour l'autochargeuse
Steyr Hamster

Nom :

LT 20.2.69

Adresse :

Rapid Machines et Véhicules SA, 8953 Dietikon ZH

Souffleurs Aebi: Expérience et progrès

L'expérience dans la fabrication et l'installation des souffleurs-engrangeurs ne s'acquiert pas d'un jour à l'autre. Nous construisons des souffleurs depuis 1950 et connaissons à fond ce domaine. Aussi, nos spécialistes savent-ils pour chaque exploitation conseiller le modèle répondant le mieux aux problèmes qui se posent. AEBI vous offre un programme complet comprenant: souffleurs à injection, souffleurs à aspiration, Combi-souffleurs et même hacheuses-ensileuses. A cette chaîne s'ajoute maintenant un nouveau maillon: le grand souffleur à aspiration HG 7 pour conduites jusqu'à 600 mm de diamètre. Il fait si peu de bruit qu'on l'entend à peine marcher.

AEBI trouve toujours la solution à vos problèmes de déchargement. Mais ne tardez pas trop à nous contacter, car la demande est toujours très forte et souvent nous n'avons pas pu suivre.



Découper et envoyer dans enveloppe ouverte, affranchie de 10 cts, à Aebi & Co SA, fabrique de machines, 3400 Burgdorf. Téléphone 034 / 2 33 01.

Veillez m'envoyer sans engagement le prospectus concernant les souffleurs à injection, les souffleurs à aspiration, le Combi-souffleur, les hacheuses-ensileuses (biffez ce qui ne convient pas).

Adresse:

AEBI

Le plus rapide roule avec des pneus à ceinture V10 Super-Tracsol.

Des essais sévères sur sol lourd et humide ont été faits avec un tracteur équipé de pneus classiques et un autre sur lequel on avait monté des pneus à ceinture V10 Super-Tracsol. Une vraie course au ralenti!

Résultats:

Parcours de 100 mètres	Pneus classiques	Pneus à ceinture Super-Tracsol
Tours de roue	36,5	33,0
Temps	67,8 sec.	57,4 sec.
Glissement	23,3%	16,7%

Ce sont les moyennes obtenues après une série d'essais.

On voit clairement que les pneus à ceinture V10 glissent moins dans une proportion de 30% et qu'ils font gagner 10,4 sec. sur 100 mètres, soit 2 bonnes min. sur 1000 mètres. Même si on ne fait pas intervenir les salaires horaires, c'est un gain de temps appréciable quand il faut labourer tout un hectare! (A noter que la différence est plus grande sur terrain lourd que sur terrain sec.)

Mais les Kléber V10 Super-Tracsol ne font pas seulement gagner du temps. Comme ils glissent moins, leur usure est moins grande: ils tiennent donc beaucoup plus longtemps que des pneus ordinaires.

Pensez-y quand vous devrez acheter une nouvelle garniture de pneus! Un pneu qui dure, c'est un gain net, en argent et en temps. Avec les V10 Super-Tracsol!



V10 SUPER-TRACSOI

Kléber

KLÉBER-COLOMBES (SUISSE) S.A. - NEUMOHLEQUAI 32-36, 8023 ZÜRICH
1205 GENÈVE, 48, RUE DES BAINS



Avant de faire l'acquisition d'un tracteur, examinez-le et persuadez-vous qu'il répond aussi aux exigences actuelles de la technique.

- A-t-il une direction à braquage complet?
(Rayon de braquement minimum 2,41 m)
- A-t-il un essieu avant à suspension? (Comme «Essieu de santé»)
- A-t-il un moteur robuste à 4 cylindres, à injection directe, un vilebrequin à 5 paliers sur roulements à billes et des chemises de cylindres humides et interchangeables?
- A-t-il une boîte à 12 vitesses confortables comme équipement de série?
- A-t-il une prise de force à 540 et à 1000 tours, une prise de force routière et une autre prise de force qui tourne à contresens en marche arrière?
- A-t-il un siège-santé, également réglable sur l'axe longitudinal?
- Le conducteur peut-il manœuvrer aisément et sans quitter son siège, une remorque ou une citerne à pression?
- Son équipement standard comporte-t-il les prises hydrauliques:
 1. pour le relevage en 3 points;
 2. pour le relevage latéral de la faucheuse;
 3. pour l'entraînement hydraulique de la faucheuse par cylindre extérieur, pour le chargement frontal, chasse-neige, etc.?

Seul le tracteur HURLIMANN remplit toutes ces conditions.

L'acheteur qui examine tout et réfléchit à fond, choisit le tracteur Hürlimann

Hürlimann

Fabrique de tracteurs 9500 Wil Téléphone (073) 6 11 44



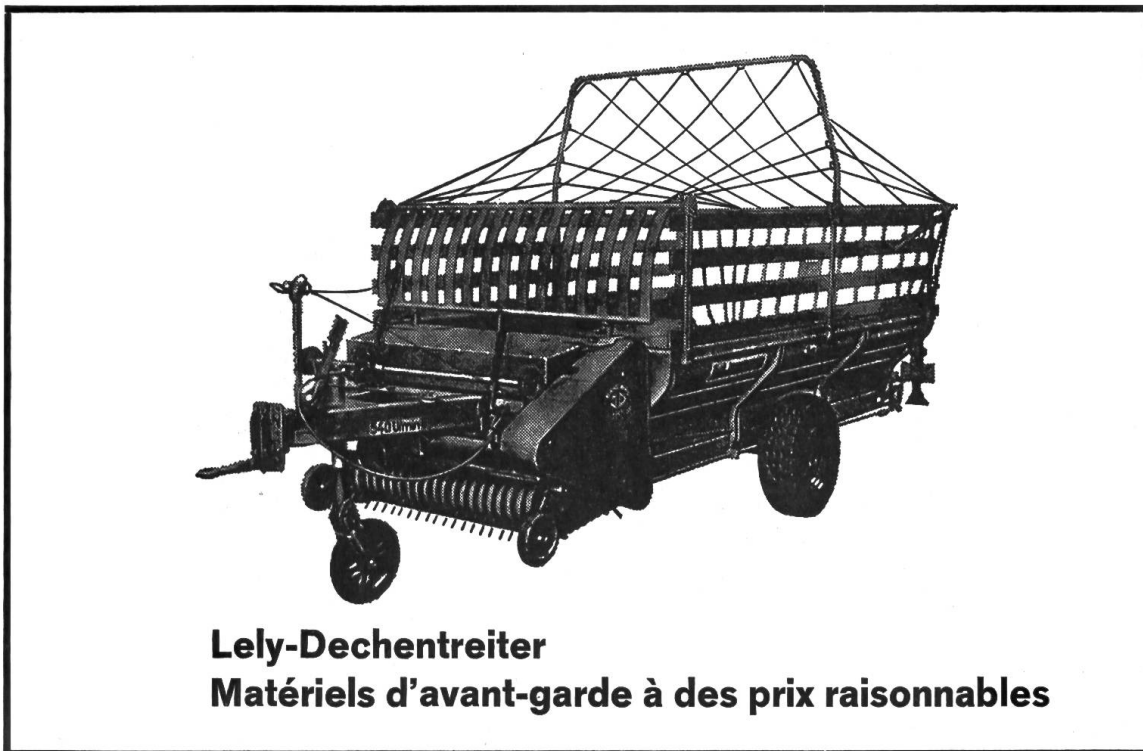
PIRELLI

puissant
mordant
durable

TRACTOR AGRICOLA CINTURATO

PIRELLI

Nouvelles remorques autochargeuses La série EUROPA JOKER de Lely-Dechentreiter



Lely-Dechentreiter
Matériels d'avant-garde à des prix raisonnables

Avec la série EUROPA JOKER, Lely-Dechentreiter complète la gamme de ses autochargeuses connues et appréciées de longue date. Ces machines ont été encore améliorées. Elles sont plus robustes et possèdent une capacité de travail supérieure. La suspension du pick-up et la disposition des nouvelles roulettes têteuses à ressorts sont prévues pour les conditions de terrain les plus difficiles. Des tendeurs de chaîne automatiques, un limiteur de projection réglable en hauteur, des panneaux rabattables, des ridelles amovibles, un dispositif de coupe basculant et de nombreuses autres innovations techniques caractérisent les remorques autochargeuses Lely-Dechentreiter de la nouvelle série EUROPA JOKER.

Le fonctionnement silencieux et la vitesse de chargement de ces nouveaux modèles sont impressionnants. L'étanchéité des ridelles métalliques fixes galbées que comportent les types à châssis surbaissé font de ces matériels des véhicules idéaux pour le transport du grain, de fruits à pépins, des pommes de terre et de tous les produits en vrac.

Nous vous renseignerons volontiers plus en détail sur les remorques autochargeuses Lely-Dechentreiter de la série EUROPA JOKER.

Profitez de nos larges **facilités de paiement** et de l'exemplaire **service après-vente VGL!** Nos principes: qualité et efficacité.



Vertriebsgesellschaft für Landmaschinen S.à.r.l.,
Grünhaldenstrasse 6, 8050 Zurich, Tél. (051) 48 58 22 et 48 00 60

COUPON
à détacher

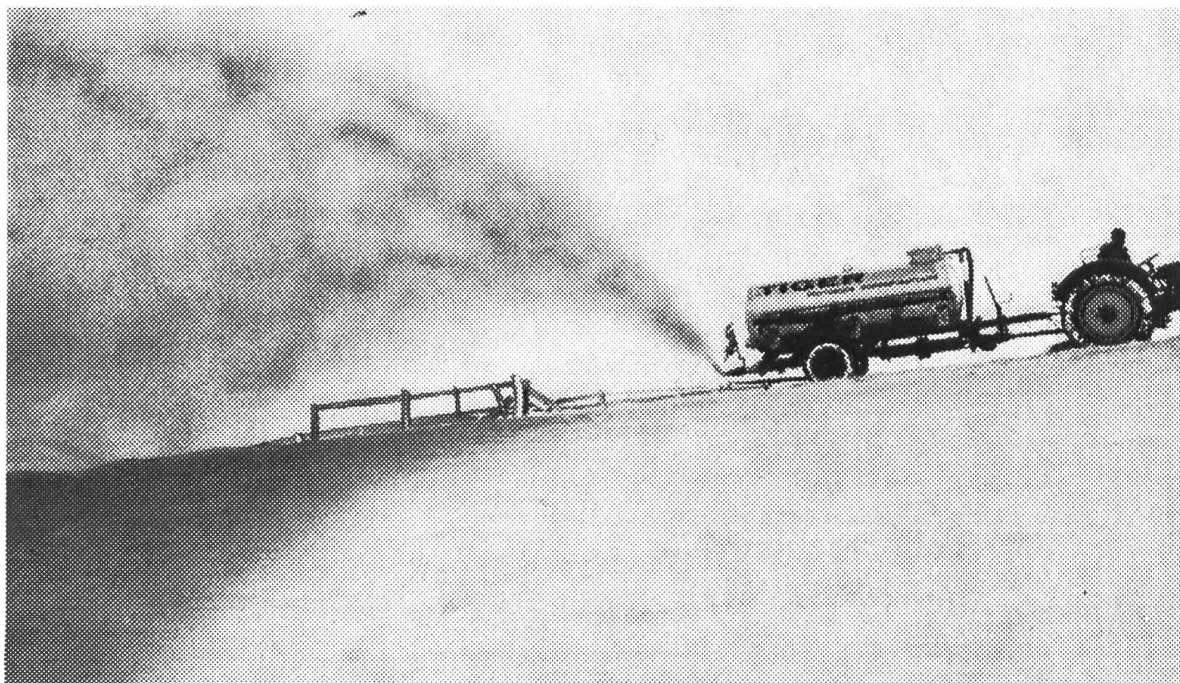
Veillez me fournir des renseignements complémentaires, sans engagement de ma part, sur les remorques autochargeuses Lely-Dechentreiter.

Nom et Adresse: _____

Tf 69/L 3

La superciterne à pompe TIGER

a une bonne longueur d'avance en raison de sa qualité,
de son universalité et de son économie à l'achat!



La superciterne à pompe TIGER est nettement en tête pour tous les travaux d'épandage des engrais selon les méthodes les plus modernes.

Sa puissante pompe à vis sans fin, qui s'amorce d'elle-même, coupe, lacère, mélange et agite tout jusqu'à homogénéisation complète.

Grâce à la superciterne à pompe TIGER, la vidange de tous les types de fosses à purin, y compris des fumières à décantation, ne pose absolument plus de problème.

Parfaitement tout-terrain, la superciterne à pompe TIGER est équipée d'un diffuseur latéral permettant de projeter l'engrais à 40 ou 50 m.
Deux modèles au choix: 2200 l et 3000 l

N'hésitez pas à demander sans tarder notre offre spéciale ou, mieux encore, une démonstration sans engagement!

MESSER

Ernest Messer SA, Machines agricoles, 4450 Sissach
Tél. 061 / 85 23 21

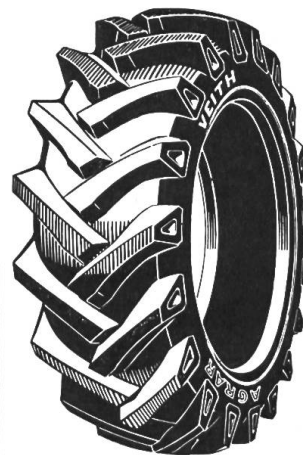
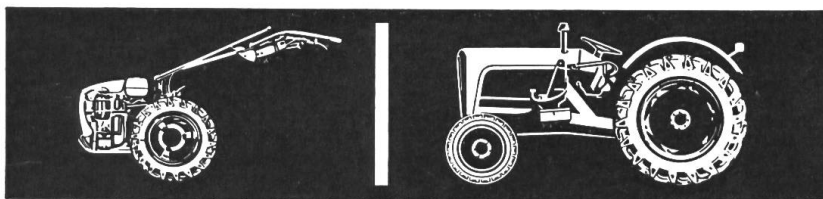
Bureau de vente: 6318 Walchwil, tél. 042 / 782 91

VEITH

40

AGRAR

Les pneus VEITH «AGRAR», créés spécialement pour affronter les rudes travaux de la terre, répondent à de hautes exigences. C'est pourquoi les agriculteurs progressistes choisissent les pneus VEITH.



VEITH - «AGRAR» - le pneu pour l'agriculture

PNEU VEITH S.A. PAYERNE

Instruments universels

à attelage
3 points

Müller



C'est une machine des plus utiles pour les cultures comme on sait.

Nous livrons nos instruments universels dans une exécution éprouvée et tout en acier. Emploi facile. Une seule clef! Le passage d'un travail à l'autre se fait donc rapidement.

L'illustration ci-contre montre notre instrument universel à 4 rangées pour la plantation de pommes de terres moyennant nos planteuses semi-automatiques.

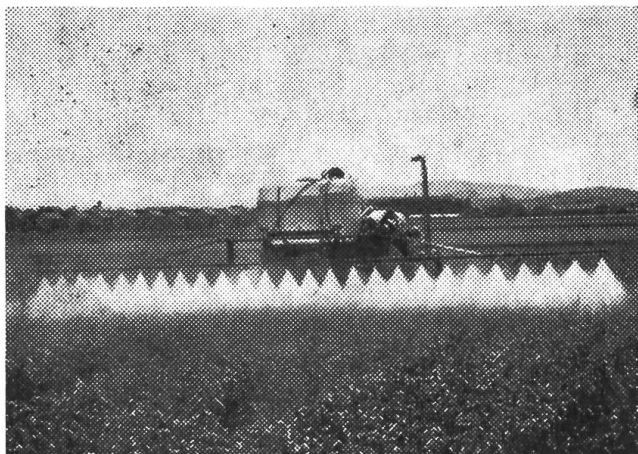
Sont également livrables des appareils pour le sarclage des pommes de terre et des betteraves.

Ces éléments de travail peuvent être commandés aussi plus tard, car nos instruments universels sont construits d'après le principe de l'assemblage d'unités de montage.

Tous renseignements et documentation par le constructeur

Müller

Atelier de constructions 4112 Bättwil Tél. 061/75 11 11



FISCHER

**Pour une
meilleure
protection de
vos cultures**

Pulvérisateurs portés 400–600 l., avec pompes basse pression, dès Fr. 1790.—.

Remorques semi-portées 400–2000 l. Châssis automobiles.

Pompes haute pression, 4 pistons de 40 à 70 l/min., moteur ou adaptation.

Pompes «pistons-membranes» oléodynamiques de 20 à 200 l/min.

T. Fischer Fabrique de pulvérisateurs

1800 VEVEY Tél. (021) 51 32 43

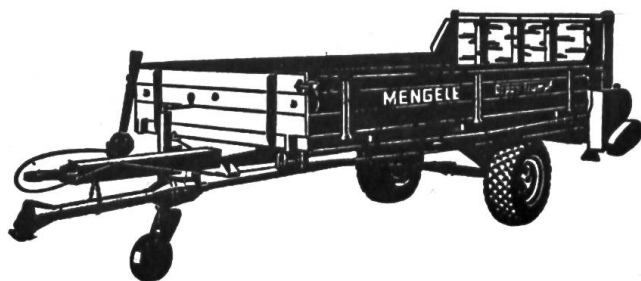
BON à découper et
affranchir à 10 ct.
sous pli ouvert

SVP votre documentation pr.

Nom et adresse: _____



Avez vous besoin d'un bon
Épandeur à fumier?



Alors exigez du matériel qui a fait ses preuves et portez votre choix sur un MENGINELE.

Le plus vendu en Suisse et en Europe. Il vous assurera le maximum de satisfaction.

Dès maintenant

2 nouveaux modèles:

Type E (Export) meilleur marché

Type ES 20 G, exécution surbaissée pour la montage.

Plus de 20 types et exécutions à disposition (aussi à essieu-moteur et à 2 essieux), de quoi satisfaire les plus exigeants et en plus le nouveau type **LW 21 K combiné** comme auto-chargeur avec pick-up avant.

Demandez prospectus et prix sans engagement, aussi sur

Chargeurs à fumier à câbles et hydrauliques.

ROBERT FAVRE PAYERNE

Tél. (037) 61 14 94