

Zeitschrift: Le Tracteur et la machine agricole : revue suisse de technique agricole
Herausgeber: Association suisse pour l'équipement technique de l'agriculture
Band: 31 (1969)
Heft: 15

Werbung

Nutzungsbedingungen

Die ETH-Bibliothek ist die Anbieterin der digitalisierten Zeitschriften auf E-Periodica. Sie besitzt keine Urheberrechte an den Zeitschriften und ist nicht verantwortlich für deren Inhalte. Die Rechte liegen in der Regel bei den Herausgebern beziehungsweise den externen Rechteinhabern. Das Veröffentlichen von Bildern in Print- und Online-Publikationen sowie auf Social Media-Kanälen oder Webseiten ist nur mit vorheriger Genehmigung der Rechteinhaber erlaubt. [Mehr erfahren](#)

Conditions d'utilisation

L'ETH Library est le fournisseur des revues numérisées. Elle ne détient aucun droit d'auteur sur les revues et n'est pas responsable de leur contenu. En règle générale, les droits sont détenus par les éditeurs ou les détenteurs de droits externes. La reproduction d'images dans des publications imprimées ou en ligne ainsi que sur des canaux de médias sociaux ou des sites web n'est autorisée qu'avec l'accord préalable des détenteurs des droits. [En savoir plus](#)

Terms of use

The ETH Library is the provider of the digitised journals. It does not own any copyrights to the journals and is not responsible for their content. The rights usually lie with the publishers or the external rights holders. Publishing images in print and online publications, as well as on social media channels or websites, is only permitted with the prior consent of the rights holders. [Find out more](#)

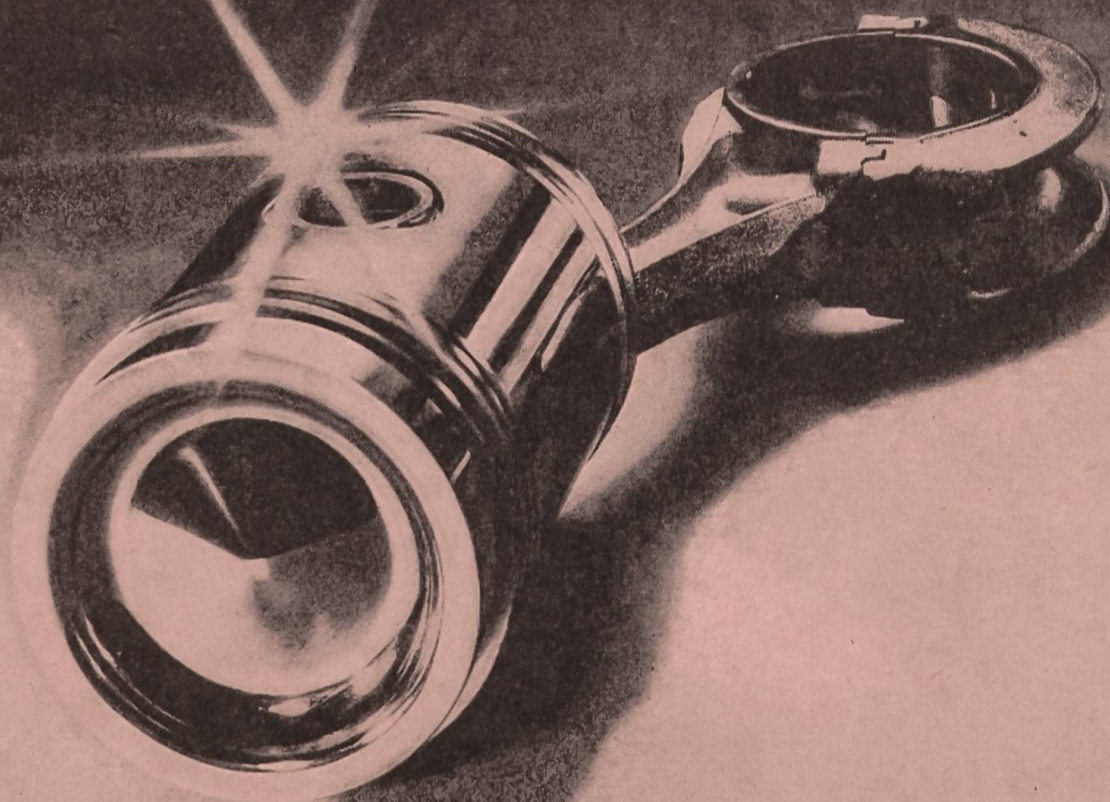
Download PDF: 13.04.2026

ETH-Bibliothek Zürich, E-Periodica, <https://www.e-periodica.ch>

Des pistons propres ont la vie plus longue que des pistons encrassés.

Cette expérience est faite par un nombre toujours plus grand de conducteurs qui exigent à chaque vidange de l'huile Motorex: celle qui conserve propre le moteur.

BUCHER + CIE SA, LANGENTHAL **Motoroil
MOTOREX**

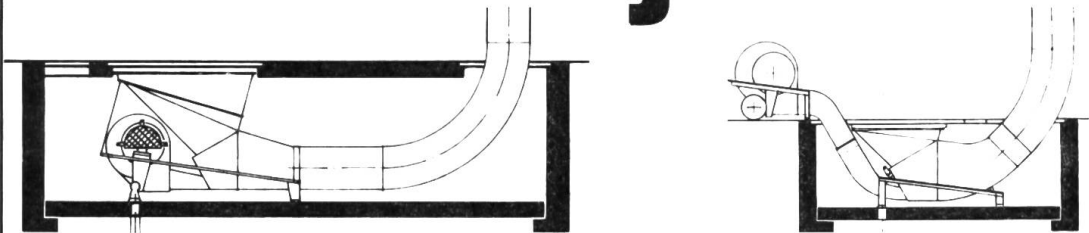


Grand souffleur - petite fosse

Le souffleur à injection, connu pour ménager le foin en laissant intactes les précieuses folioles, n'a jamais perdu ses adeptes. Pour qu'il soit aussi pratique qu'un souffleur à aspiration, on l'a souvent noyé dans une fosse. Cette solution nécessitait cependant une excavation énorme (env. 15 m³) et par conséquent une somme d'argent qui décourageait souvent les acheteurs. Tout cela a changé:

aujourd'hui

hier



AEBI ne met plus dans la fosse que le strict nécessaire, à savoir la trémie. **Pour cela, une fosse de 3,8 m³ suffit déjà.** Le ventilateur reste à l'extérieur, où l'aspiration n'est pas entravée. La construction de la fosse revient ainsi meilleur marché. Souvent le souffleur à injection est placé en contrebas du pont de grange, avec le bord de la trémie à fleur du sol, et là le raccord coudé facilite la disposition de la conduite. Nous continuons à livrer les souffleurs à aspiration, les Combi-souffleurs et les hacheuses-ensileuses.

Consultez Aebi

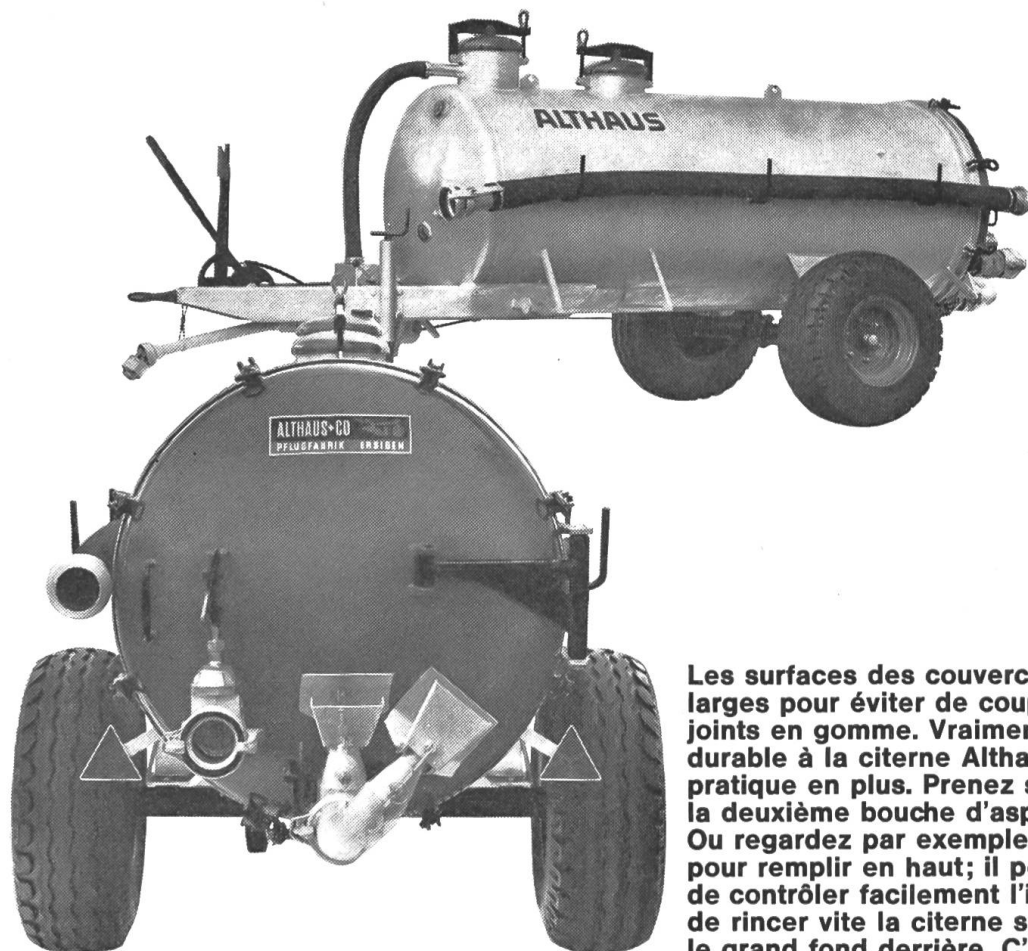
pour vos problèmes de déchargement

Bon pour recevoir prospectus et prix concernant le nouveau souffleur à injection / les souffleurs à aspiration / le Combi-souffleur / les hacheuses-ensileuses (biffez ce qui ne convient pas). A envoyer à AEBI & Co SA, 3400 Burgdorf. Tél. 034 / 2 33 01.

Adresse:

AEBI

Tout est durable à la citerne Althaus



Durable est le matériel galvanisé à feu qui évite le danger de rouille. Durable est surtout le grand compresseur; que vous le laissiez tourner à 400 ou à 1000 tours n'a pas d'importance parce qu'il travaille sans transmission. Vous pouvez donc louer la citerne Althaus sans souci à votre voisin.

Les surfaces des couvercles sont larges pour éviter de couper les joints en gomme. Vraiment, tout est durable à la citerne Althaus et pratique en plus. Prenez seulement la deuxième bouche d'aspiration. Ou regardez par exemple le cylindre pour remplir en haut; il permet de contrôler facilement l'intérieur ou de rincer vite la citerne sans ouvrir le grand fond derrière. C'est pourquoi on voit de plus en plus et partout des citernes Althaus. Avec plaisir nous arrangerons une démonstration gratuite sur votre ferme — vous n'avez simplement qu'à nous envoyer le bon ci-dessous ou de téléphoner à notre succursale de Payerne.

Couper ici et envoyer à:

BON

Althaus + Cie SA. fabrique de charrues, 3423 Ersigen Tél. 034-3 21 62 / 63

Je m'intéresse à: la documentation sur la citerne Althaus
 une démonstration gratuite de la citerne Althaus

Succursale Payerne:
J.-L. Pignet
29 Rue de la Vignette
1530 Payerne
Tél. 037 / 61 15 00

Nom: _____

Prénom: _____

Adresse: _____

Althaus + Cie SA. 3423 Ersigen

Agence Courtételle: Willy RYSER, Téléphone (066) 2 43 37

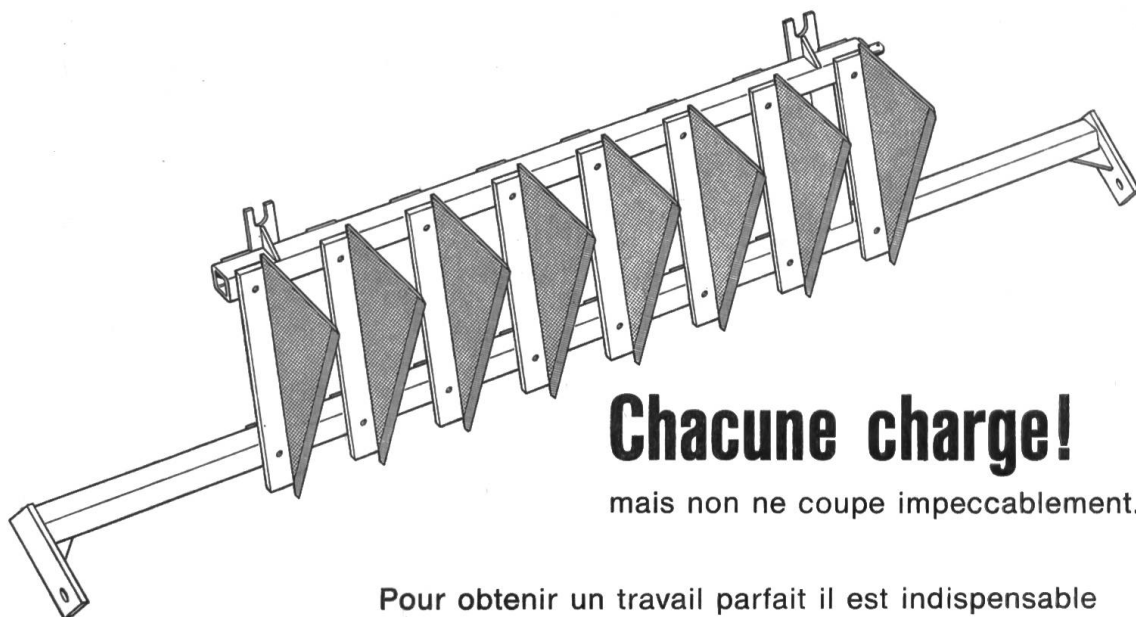
40

ANS

Hürlimann

Tracteurs

1929 - 1969

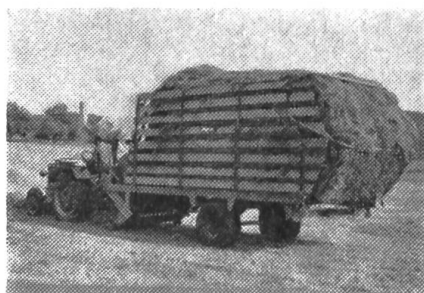


Chacune charge!

mais non ne coupe impeccablement.

Pour obtenir un travail parfait il est indispensable d'avoir:

- une coupe franche sans broyer le fourrage
- une marche silencieuse, aussi dans le préfané
- une demande de force motrice minimale



Le système avec 4, 7 ou 8 côuteaux qui est monté dans l'

Autochargeuse Agrar

rempli magnifiquement toutes ces conditions.

Coupe effilée par côuteaux de 43 cm de longueur, alimentation continue de fourrage, enclenchement et débrayage instantané sans outillage, jusqu'à 8 côuteaux canellés en acier spécial.

Le prospectus vous orientera sur ces points importants et les autres avantages de notre autochargeuse Agrar. Le désirez vous ?

Nom: _____

Adresse: _____

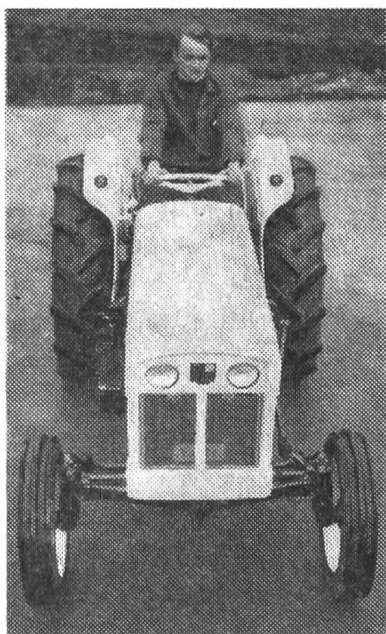
(prospectus LW)

Agrar

Fabrique de machines agricoles SA 9500 Wil SG

David Brown International

complète la gamme de ses modèles avec le



780 ETROIT

- Largeur hors-tout : 127 cm.
- 46 CV. Din
- 12 vitesses avant
- 2 vitesses prise de force
- Blocage différentiel

NOUVEAU

780 NORMAL

- 46 CV. Din
- 12 vitesses avant
- 2 vitesses prise de force
- Blocage différentiel
- Poids : 1574 kgs.



R.GRUNDER & C^{IE} SA

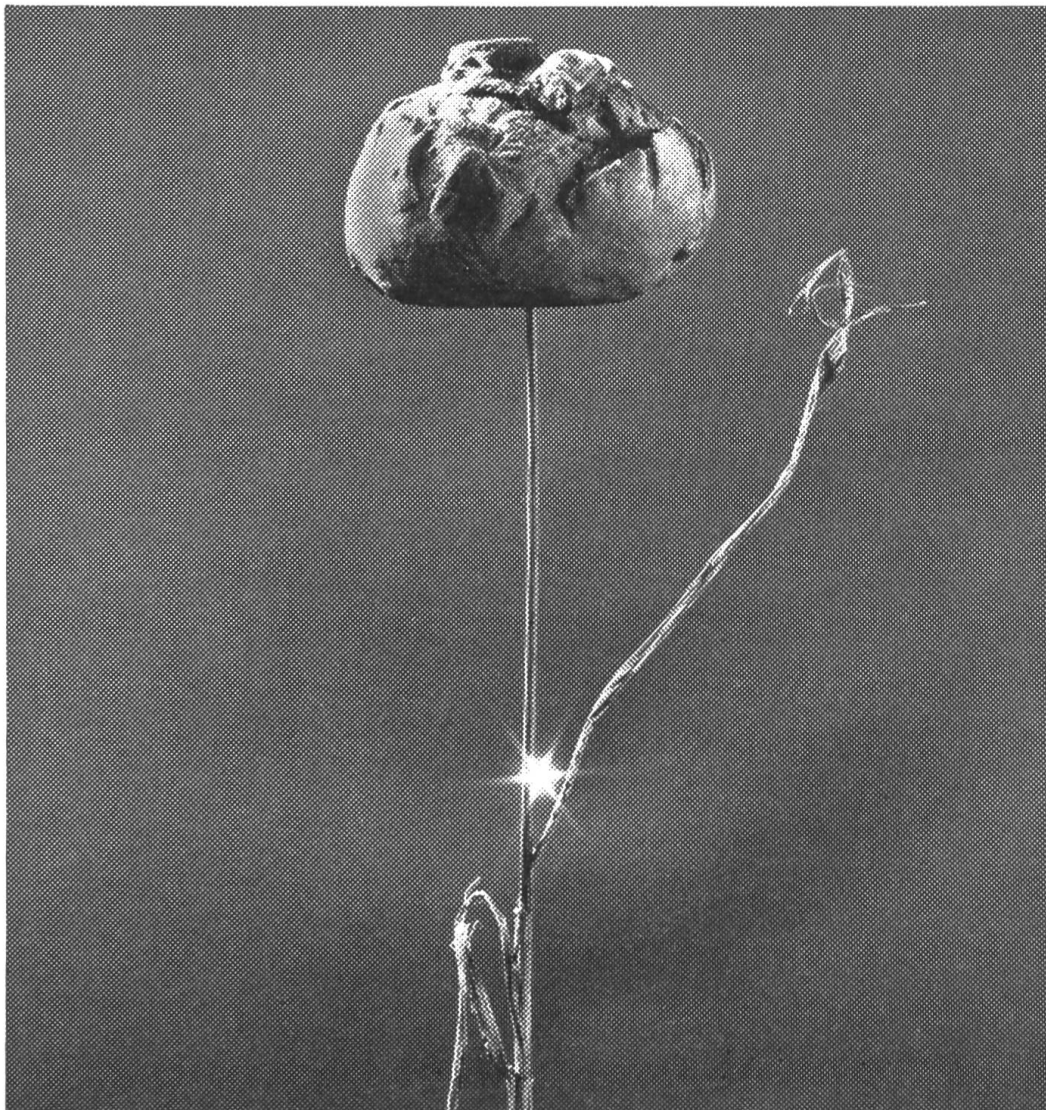
1217 MEYRIN 2 (GE)

5606 DINTIKON (AG)

Toute la gamme David Brown est équipée du « Selectamatic ».

Elle comprend les modèles suivants :

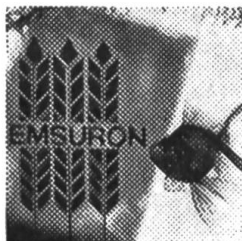
DB 770/36 CV. Din DB 780E/46 CV. Din DB 780N/46 CV. Din
DB 880/46 CV. Din DB 990/56 CV. Din DB 1200/72 CV. Din



Du blé droit porte du pain

Plus l'épi est lourd, plus grand est le danger de verse. C'est ainsi que la nature limite l'intensification de la fumure azotée: - Qui dépasse la mesure risque la verse! C'était du moins ainsi jusqu'il y a quelques années. Mais maintenant, il y a l'Emsuron - l'engrais d'EMS

avec CCC - qui prévient la verse et apporte simultanément un complément d'azote. L'Emsuron a ouvert une ère nouvelle dans la culture du blé et de l'épeautre: Il apporte davantage de sécurité, il assure de bons rendements. Car du blé droit porte du pain!



*Engrais d'Ems: solubles à l'eau
Sacs d'Ems: étanches à l'eau*



*Pour tous renseignements,
notre service d'information
agricole se tient volontiers
à votre disposition.*

USINES D'EMS S.A.
8022 ZURICH, Tél. 051 27 21 50