

Zeitschrift: Le Tracteur et la machine agricole : revue suisse de technique agricole
Herausgeber: Association suisse pour l'équipement technique de l'agriculture
Band: 31 (1969)
Heft: 5

Werbung

Nutzungsbedingungen

Die ETH-Bibliothek ist die Anbieterin der digitalisierten Zeitschriften auf E-Periodica. Sie besitzt keine Urheberrechte an den Zeitschriften und ist nicht verantwortlich für deren Inhalte. Die Rechte liegen in der Regel bei den Herausgebern beziehungsweise den externen Rechteinhabern. Das Veröffentlichen von Bildern in Print- und Online-Publikationen sowie auf Social Media-Kanälen oder Webseiten ist nur mit vorheriger Genehmigung der Rechteinhaber erlaubt. [Mehr erfahren](#)

Conditions d'utilisation

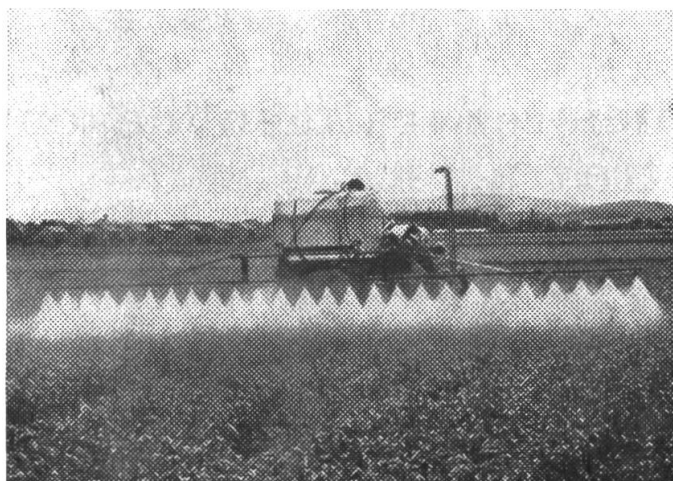
L'ETH Library est le fournisseur des revues numérisées. Elle ne détient aucun droit d'auteur sur les revues et n'est pas responsable de leur contenu. En règle générale, les droits sont détenus par les éditeurs ou les détenteurs de droits externes. La reproduction d'images dans des publications imprimées ou en ligne ainsi que sur des canaux de médias sociaux ou des sites web n'est autorisée qu'avec l'accord préalable des détenteurs des droits. [En savoir plus](#)

Terms of use

The ETH Library is the provider of the digitised journals. It does not own any copyrights to the journals and is not responsible for their content. The rights usually lie with the publishers or the external rights holders. Publishing images in print and online publications, as well as on social media channels or websites, is only permitted with the prior consent of the rights holders. [Find out more](#)

Download PDF: 17.01.2026

ETH-Bibliothek Zürich, E-Periodica, <https://www.e-periodica.ch>



FISCHER

**Pour une
meilleure
protection de
vos cultures**

Pulvérisateurs portés 400–600 l., avec pompes basse pression, dès Fr. 1790.—.
Remorques semi-portées 400–2000 l. Châssis automobiles.
Pompes haute pression, 4 pistons de 40 à 70 l/min., moteur ou adaptation.
Pompes «pistons-membranes» oléodynamiques de 20 à 200 l/min.

T. Fischer | Fabrique de pulvérisateurs
 1800 VEVEY Tél. (021) 51 32 43

BON à découper et
 affranchir à 10 ct.
 sous pli ouvert

SVP votre documentation pr.

Nom et adresse:

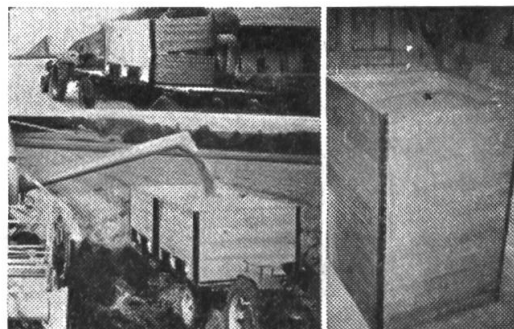
Exposés à la Foire Suisse de la machine agricole, Berthoud, Halle 2, Stand 217

Caisson de Transport et de Stockage

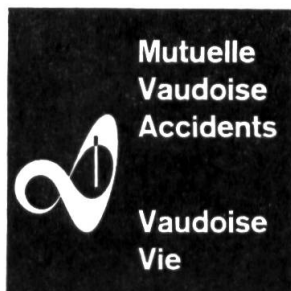
**Matériel
éprouvé**

SYSTÈME SCHWARZ

- Pour grains, fourrages concentrés, pommes de terre, pommes et poires à cidre, betteraves, etc.
- Chaque char ordinaire est transformé en quelques minutes pour la manutention en vrac (grain et autres produits).
- Possibilités d'augmenter la capacité par emboîtement d'autres éléments pour obtenir par exemple un silo de stockage. Sans outils, étanchéité absolue.
- Système de ventilation: équipement supplémentaire pour stocker des céréales avec ventilation ou les sécher.
- Grande capacité, maniabilité et robustesse. Multiples possibilités d'emploi. Prix avantageux.
- Livrable en deux grandeurs: 3,4 m³ ou 5,2 m³ = environ 2700 kg. ou 4200 kg. de grain, dès Fr. 395.— seulement.
- La mise en sacs du grain sur la moissonneuse-batteuse n'est pas rationnelle. Elle signifie d'importantes pertes de temps pendant les heures les plus favorables de la journée. Utilisez ce temps pour effectuer d'autres travaux urgents (regrains, entretenir les cultures, rentrer la paille, etc.).
- Commandez dès maintenant, vous bénéficierez d'un rabais d'avant-saison. — Demandez, sans engagement pour vous, le prospectus gratuit.



Kurt Schwarz travaux de moissonnage, 5234 Villigen/AG, tél. 056-3 01 74



Deux assurances de bonne compagnie

La Mutuelle Vaudoise Accidents est l'assureur de confiance de l'Association suisse de propriétaires de tracteurs

Agences dans toute la Suisse

Avec des Firestone **RANCHER** vous bénéficierez vraiment de toute la puissance de votre tracteur

Pourquoi? Parce que le pouvoir de traction du Firestone Rancher est aussi bon sur le travers d'une pente glissante que sur route goudronnée.



1. Les larges crampons stabilisés du Rancher «mordent» sans dérapage, aussi bien dans une terre meuble que sur une prairie détrempée – même si la pente est oblique.

2. L'adhérence du Rancher sur route asphaltée est durable. Les crampons élargis vers le centre de la bande de roulement assurent une marche régulière, exempte de vibration.

3. Le Rancher vous offre un bon tiers d'heures de service en plus. Sa carcasse, ses flancs, sa bande de roulement sont massivement renforcés. Un Rancher est jusqu'à 20% plus lourd que d'autres pneus de la même dimension. D'avantage de pneu pour le même prix!

rouler
mieux et plus loin avec

Firestone

Moissonneuse-Batteuse Massey-Ferguson est absolument imbattable

le géant Goliath **MF 510**

qui, en plus de ses caractéristiques remarquables et sa force énorme, possède comme seule machine sur le marché le sensationnel contrôle automatique de la hauteur de table, dispositif qui permet de maintenir exactement la hauteur de coupe une fois déterminée, indépendamment des conditions du terrain (dénivellations)



par le petit David **MF 30**

qui, malgré tout, fait un travail merveilleux, par une seule personne, au point de vue rendement et efficacité. En plus, cette machine est à la portée de tous ceux qui jusqu'à présent ont dû renoncer à une automotrice pour des raisons de prix, car elle ne coûte que frs 15950.-!

Découper et envoyer à Service Company Ltd., 8600 Dubendorf

Veuillez m'envoyer, sans engagement, les prospectus suivants:

- ☐ MF 510 largeur de coupe 3 ou 4,2 m, moteur PERKINS diesel
- ☐ MF 410 largeur de coupe 3 m, moteur PERKINS diesel
- ☐ MF 87 largeur de coupe 2,5 ou 3,0 m, moteur PERKINS diesel
- ☐ MF 31 largeur de coupe 2,1 m, moteur PERKINS diesel
- ☐ MF 30 largeur de coupe 1,8 m, moteur VW industriel

Nom: _____

Prénom: _____

Adresse: _____

Lieu: _____



Agence générale pour la Suisse:

Service Company SA Dübendorf

8600 Dubendorf/ZH Usterstrasse 124 Téléphone (051) 85 12 12

**Le graissage correct pour
le service pénible des
moteurs et des machines**



**Les lubrifiants
de qualité**

ASEOL

**sont un véritable bienfait pour vos véhicules et
vos machines agricoles**

Dans certaines régions, il y a encore des services de graissage ASEOL à organiser. Les marchands de machines agricoles, les ateliers de réparation et les ateliers mécaniques ont ici une possibilité lucrative de compléter leur service au client. Nous renseignerons volontiers les intéressés sur toutes les questions de détail.

Téléphone (031) 25 78 44

ASEOL

ADOLF SCHMIDS ERBEN SOCIÉTÉ ANONYME 3001 BERNE

Insurpassable quant à la stabilité en pente et à la maniabilité

ALPINISTE

Autochargeuse et transporteur robuste et de prix raisonnable,
pour tous terrains



L'autochargeuse automotrice ALPINISTE est un véhicule universel qui se rit des pentes les plus raides et accidentées dans l'agriculture alpine. Grâce à son excellente stabilité en pente, l'ALPINISTE se fait un jeu des côtes même supérieures à 60 %. Il a une capacité utile de 12 m³.

Un transporteur tous-usages servant aussi à l'épandage de fumier. Basculement hydraulique vers l'arrière ou sur les 3 côtés.

Le treuil sur cadre-selle pour le transport de bois long, le dispositif pour pulvérisation sur les arbres, les raccords hydrauliques à l'avant et à l'arrière, le chasse-neige et d'autres accessoires font de l'ALPINISTE un transporteur universel — **un transporteur qui a fait ses preuves depuis de longues années dans l'agriculture alpine.**

Démonstration sans engagement! Profitez de notre **aide financière** et de l'**excellent service après-vente VGL!**



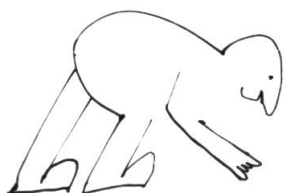
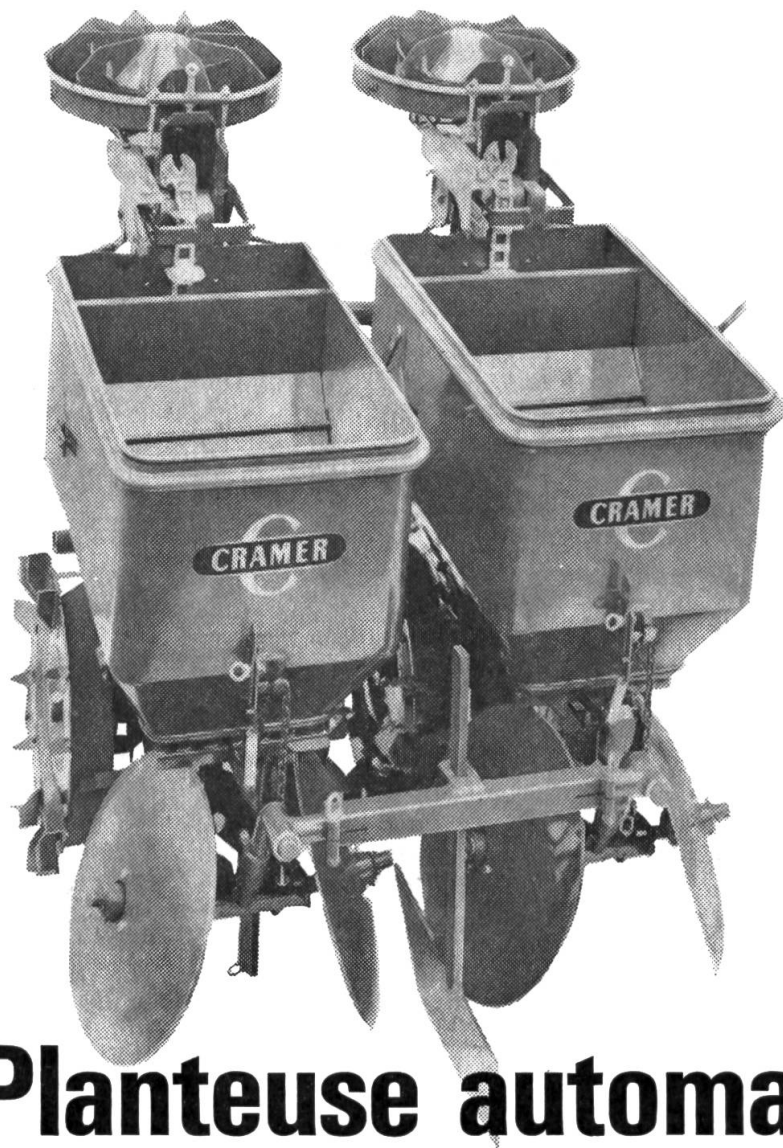
S.à r.l. pour la vente de machines agricoles
Grünhaldenstrasse 6, 8050 Zurich, Téléphone (051) 48 58 22 / 48 00 60.

COUPON

- ☐ Veuillez m'envoyer sans engagement votre prospectus sur l'autochargeuse-automotrice ALPINISTE.
- ☐ Je désire une démonstration sans engagement.

Nom et adresse:

Tf 69/A 1



Planteuse automatique de pommes de terre Cramer

2 hommes, 8 heures = 2 ha

de champs entièrement plantés de pommes de terre. Cette performance est à votre portée en adoptant la formule de plantage sans peine ni fatigue de la planteuse automatique de pommes de terre Cramer. Cramer a créé une machine spéciale pour le plantage ménageant de pommes de terre pregermées. Cette machine a déjà fait ses preuves en Suisse et à l'étranger.

Téléphonez-nous, si cette machine vous intéresse ! Autres machines Kunz pour culture des pommes de terre : récolteuses totales Samro Spéciale, Samro Junior, Samro Major ; Trieuse Kunz ; Elévateurs Kunz EV 25, EV 50, EV 60.

Kunz Machines SA

3400 Berthoud 034 2 55 55



Je m'intéresse pour :

- ☐ Samro Spéciale
- ☐ Samro Junior
- ☐ Samro Major
- ☐ Trieuse Kunz
- ☐ Elévateurs Kunz
- ☐ Visite de votre représentant

LT 20.9.9

Expéditeur _____

Envoyez à la Maison
Kunz Machines SA
3400 Berthoud

Représentations : Mottaz SA, 1400 Yverdon VD, 024 2 26 12 ·
Werner Christen, 1896 Vouvry VS, 025 7 42 96 · Edmond Pichon,
1261 Longirod VD, 022 68 11 52 · Henri Evard, 1257 Landecy GE, 022 8 12 35

Les ramasseuses-presses anglaises Jones Super Star à haute densité

sont de prix particulièrement avantageux à l'heure présente du fait qu'il n'y a plus de droits d'entrée à payer et que la dernière dévaluation de la livre continue de produire ses effets. On ne doit cependant pas donner la préférence à la marque JONES SUPER STAR uniquement à cause de cela, mais surtout parce que ces machines sont de construction extra-solide et que les agriculteurs anglais les emploient dans les conditions les plus difficiles. Chez nous, la tendance générale est aussi d'utiliser des matériels lourds afin de tirer pleinement parti des possibilités actuelles des tracteurs agricoles, dont la puissance a été largement accrue.

Les ramasseuses-presses Jones Super Star à haute densité conviennent plus spécialement pour les grandes exploitations, les communautés d'utilisation de machines agricoles et les entrepreneurs de travaux à façon. Représentation pour la Suisse, magasin de pièces de rechange et service d'entretien et de réparation:

AEBI & CIE S.A., fabrique de machines, 3400 Berthoud

Le chargeur frontal universel



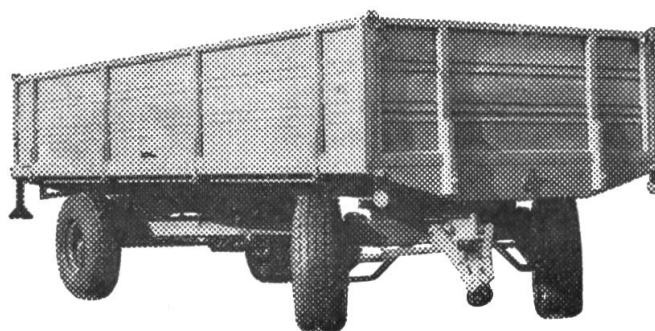
ALÖ-QUIKE est vraiment un chargeur tous usages!

Polyvalent, sûr, avantageux, il se monte et se démonte en quelques minutes, sans aucun outillage! Son raccordement au système hydraulique d'origine est extrêmement simple, quel que soit le tracteur. Il n'est pas gêné dans son travail si le tracteur comporte un toit ou une cabine. De plus, il est interchangeable d'un tracteur à l'autre et peut être équipé de 10 outils standards.

MESSER

Ernest Messer SA, Machines agricoles, 4450 Sissach Tél. 061 / 85 23 21
Succursale 1510 Moudon VD Tél. 021 / 95 15 74

CHARS A PNEUS

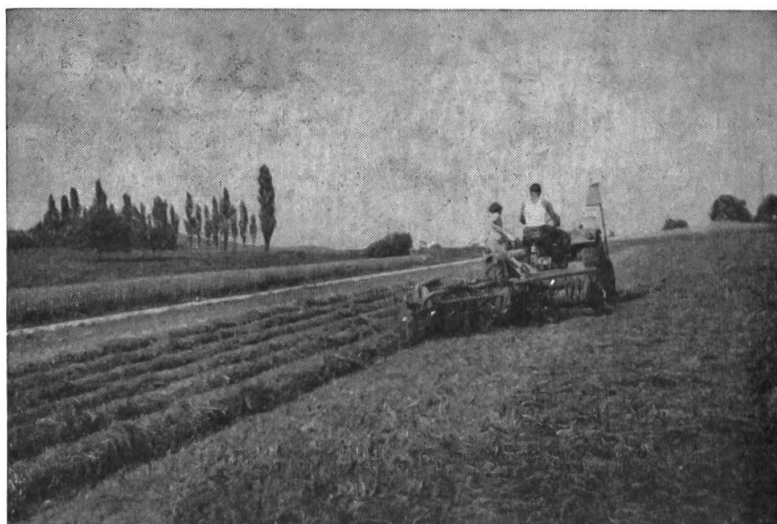


Les véhicules H. HÄMMERLI vous offrent
sécurité et robustesse



H. Hämmerli + Cie 1260 Nyon
ateliers de construction tél. (022) 61 16 31

Elle est à multiples usages **la faneuse combinée «Wängi»**



**une machine
indestructible avec de
grands avantages:**

- Travail propre et précis
- Ménage le fourrage
- Pas de bourrelets, pas d'enroulement
- Dispositif pour la traction longitudinale
- Manipulation simple

La faneuse combinée «Wängi» est une machine éprouvée pour
épandre, tourner, mettre en andains et éparpiller les andains.

Demandez le prospectus et le prix courant sans engagement.

Fabrique de machines Wängi SA, 9545 Wängi TG
Tél. (054) 9 52 02

L'appareil de coupe Kemper coupe mieux

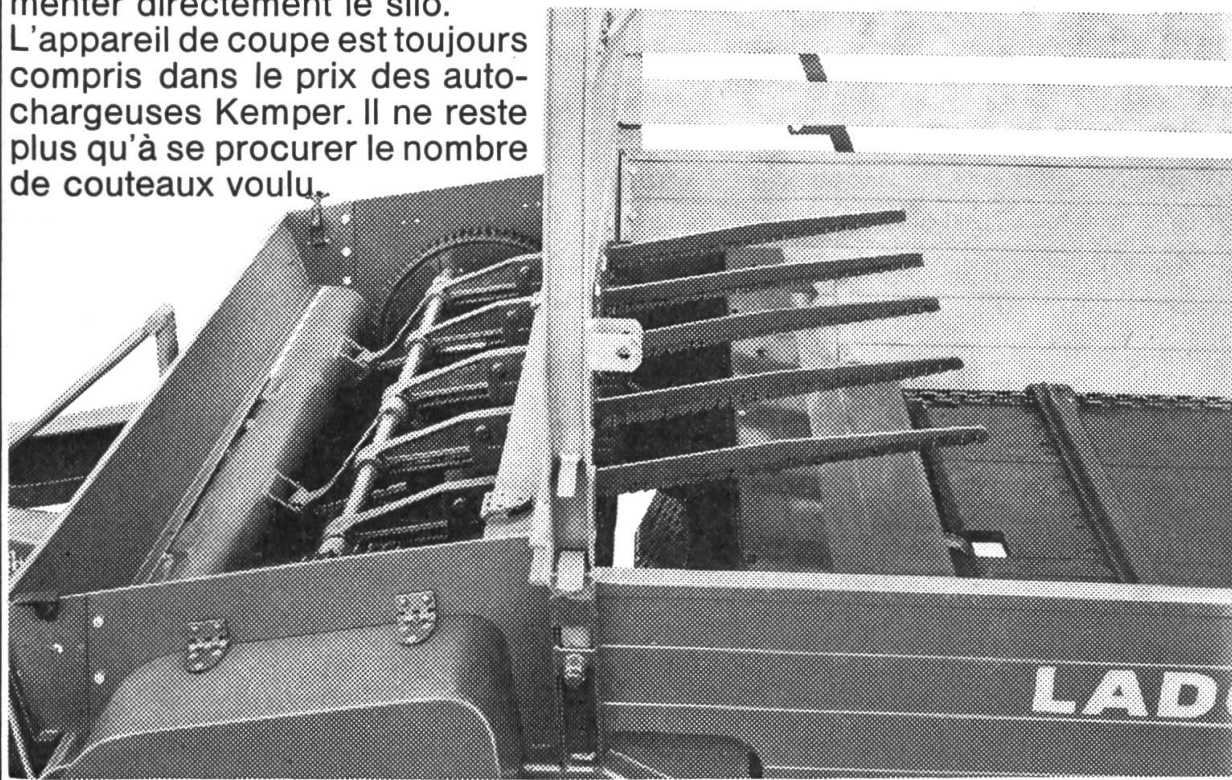
De 1 à 11 couteaux au tranchant ondulé vont et viennent comme des scies, avec une course de 35 cm; le fourrage n'est ni broyé, ni pressuré.

Une fermeture rapide permet leur fixation ou leur enlèvement en quelques secondes, sans l'emploi de clefs.

La coupe s'effectue dans la phase où le piston est déchargé. Cela explique le fonctionnement équilibré de l'appareil et la marche tranquille des autochargeuses Kemper.

Avec 11 couteaux on obtient une coupe de 12 cm, assez courte pour alimenter directement le silo.

L'appareil de coupe est toujours compris dans le prix des autochargeuses Kemper. Il ne reste plus qu'à se procurer le nombre de couteaux voulu.



Découper et envoyer dans enveloppe ouverte, affranchie de 10 cts, à Aebi & Co SA, fabrique de machines, 3400 Burgdorf. Tél. 034/2 33 01.

Veuillez m'envoyer sans engagement prospectus et prix concernant les autochargeuses Kemper avec appareil de coupe à couteaux-scies.

Adresse:

AEBI