

**Zeitschrift:** Le Tracteur et la machine agricole : revue suisse de technique agricole  
**Herausgeber:** Association suisse pour l'équipement technique de l'agriculture  
**Band:** 31 (1969)  
**Heft:** 4

**Rubrik:** De tout un peu

### **Nutzungsbedingungen**

Die ETH-Bibliothek ist die Anbieterin der digitalisierten Zeitschriften auf E-Periodica. Sie besitzt keine Urheberrechte an den Zeitschriften und ist nicht verantwortlich für deren Inhalte. Die Rechte liegen in der Regel bei den Herausgebern beziehungsweise den externen Rechteinhabern. Das Veröffentlichen von Bildern in Print- und Online-Publikationen sowie auf Social Media-Kanälen oder Webseiten ist nur mit vorheriger Genehmigung der Rechteinhaber erlaubt. [Mehr erfahren](#)

### **Conditions d'utilisation**

L'ETH Library est le fournisseur des revues numérisées. Elle ne détient aucun droit d'auteur sur les revues et n'est pas responsable de leur contenu. En règle générale, les droits sont détenus par les éditeurs ou les détenteurs de droits externes. La reproduction d'images dans des publications imprimées ou en ligne ainsi que sur des canaux de médias sociaux ou des sites web n'est autorisée qu'avec l'accord préalable des détenteurs des droits. [En savoir plus](#)

### **Terms of use**

The ETH Library is the provider of the digitised journals. It does not own any copyrights to the journals and is not responsible for their content. The rights usually lie with the publishers or the external rights holders. Publishing images in print and online publications, as well as on social media channels or websites, is only permitted with the prior consent of the rights holders. [Find out more](#)

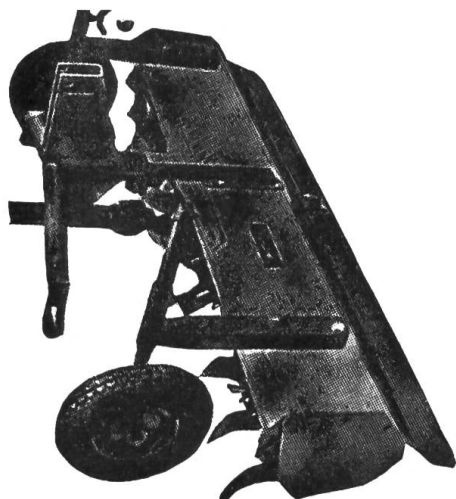
**Download PDF:** 12.04.2026

**ETH-Bibliothek Zürich, E-Periodica, <https://www.e-periodica.ch>**

## La herse rotative

**Früh**

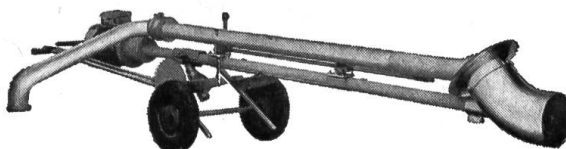
à prise de force  
est insurpassable



## Le mixer-pompe FRÜH pour le fumier et le lisier

est également précieux comme **brasseur**, car il peut mélanger vite et bien une masse de plus de 100 m<sup>3</sup>

- La très forte succion qui se produit dans le pot d'aspiration (breveté) permet de bien émietter le fumier et la croûte flottante la plus épaisse.
- Pour le pompage, il suffit d'actionner un levier.
- Machine à grande capacité de travail, ne s'obstruant jamais et s'amorçant d'elle-même.
- Essayée et approuvée par l'IMA.



**Mixer-pompe électrique** de grand rendement et de prix avantageux.

**Früh**

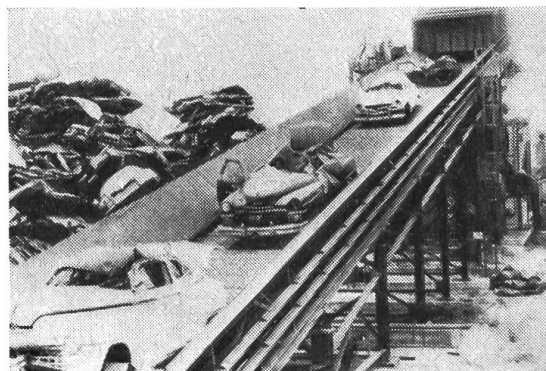
**Jakob Früh**  
9542 Münchwilen TG  
Tél. (073) 6 24 33

## De tout un peu

### Broyeuse d'automobiles

par notre correspondant de NewYork

Il existe actuellement une machine gigantesque destinée à mettre les vieilles automobiles en mille miettes et par conséquent à supprimer les cimetières d'automobiles, qui enlaidissent terriblement le paysage dans tous les pays. Un ruban transporteur conduit 60 tacots à l'heure dans la gueule de cette machine aussi haute qu'une maison de six étages. Les autos y sont tordues, brisées, sectionnées, malaxées et réduites en débris métalliques de dimensions inférieures à celles du poing. Ces fragments d'acier usagés sont réutilisés pour fabriquer de l'acier neuf.

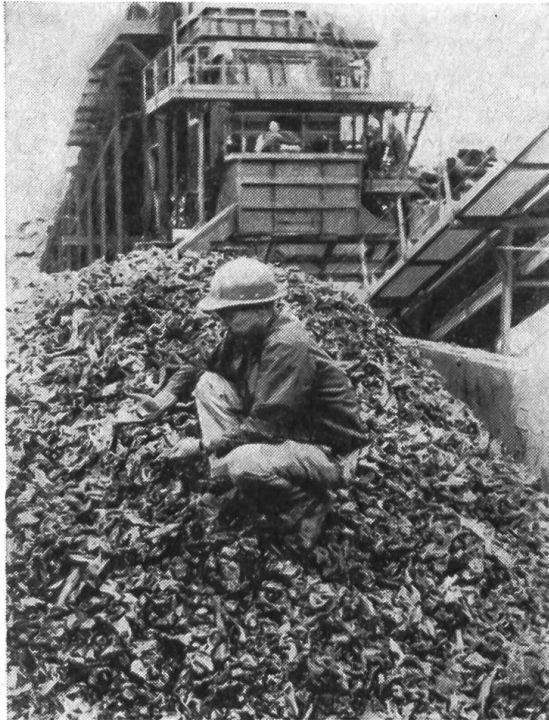


Un ruban transporteur conduit les autos hors d'usage dans une énorme broyeuse haute comme une maison de six étages.

La dévoreuse de vieilles autos en question est notamment employée par la firme américaine Luria Bros & Cie, à Vernon (Californie). Il s'agit de la plus importante usine des Etats-Unis spécialisée dans la récupération de la ferraille, qu'elle transforme à nouveau en matières premières à destinations multiples. L'inventeur de cette machine géante est l'ingénieur R.-M. Williams, de l'entreprise industrielle Williams Patent Crusher and Pulverizer Co., à Saint-Louis. Elle coûte 1,5 millions de dollars, soit environ 6'450'000 francs.

A leur entrée dans la machine, les tacots se trouvent soumis aux coups extrêmement violents que leur assènent une cinquantaine

de marteaux très lourds. Chaque marteau pèse environ 385 kg et est actionné électriquement. Ils travaillent à une vitesse de presque 300 m à la seconde. Ces marteaux mettent l'auto en pièces de grandeur toujours plus réduite, c'est-à-dire jusqu'à ce qu'elles soient suffisamment petites pour sortir par les ouvertures pratiquées dans le plancher de la chambre des marteaux. Les débris



Le tacot broyé a été transformé en un tas de débris («lurmet») d'une grosseur ne dépassant pas celle du poing.

de faibles dimensions ainsi obtenus tombent sur un tambour rotatif magnétique sur lequel les matériaux non métalliques (verre, caoutchouc, matières plastiques, matières textiles, cuivre, émail, etc.) sont éliminés.

La d'évoreuse d'automobiles hors d'usage livre des fragments métalliques contenant jusqu'à 99 % d'acier. Cela présente un grand intérêt pour la pratique. L'acier de rebut ne peut en effet être récupéré de façon rentable que si le produit final ne contient pas une proportion excessive d'autres matériaux. Les débris métalliques qui sortent de la machine dont il s'agit, aussi appelée broyeur d'automobiles, ont donc une teneur en acier qui s'avère bien supérieure à celle des pièces métalliques fournies par les machines qu'on employait jusqu'à maintenant pour récupérer les matériaux sur les tacots. De plus, le processus de fragmentation et de broyage se fait de trois à six fois plus rapidement que ce n'était le cas jusqu'à présent avec les broyeuses ordinaires. Les débris d'acier sortant de la nouvelle broyeur sont appelés «lurmet».

Cette dévoreuse d'autos de conception moderne est la meilleure qui existe à l'heure actuelle. Elle n'est cependant pas la première. La firme industrielle Prowler Steel Corporation avait en effet déjà réalisé une machine analogue il y a quelques années. On l'utilise encore dans une grande entreprise de Chicago qui se consacre aussi à la récupération de matériaux sur les vieilles autos.

un produit MENGELE



Voici le nouvel  
**épandeur à fumier  
surbaissé**  
type ES 20 G

Construction tout acier  
Convient particulièrement pour  
régions montagneuses.

Livrable avec un rouleau à colimaçon ou deux rouleaux verticaux. — Demandez prix et documentation, ainsi que les modèles normaux et chargeurs à fumier hydrauliques.

**ROBERT FAVRE PAYERNE**

Tél. (037) 61 14 94