

**Zeitschrift:** Le Tracteur et la machine agricole : revue suisse de technique agricole  
**Herausgeber:** Association suisse pour l'équipement technique de l'agriculture  
**Band:** 31 (1969)  
**Heft:** 4

**Rubrik:** La page des nouveautés

### **Nutzungsbedingungen**

Die ETH-Bibliothek ist die Anbieterin der digitalisierten Zeitschriften auf E-Periodica. Sie besitzt keine Urheberrechte an den Zeitschriften und ist nicht verantwortlich für deren Inhalte. Die Rechte liegen in der Regel bei den Herausgebern beziehungsweise den externen Rechteinhabern. Das Veröffentlichen von Bildern in Print- und Online-Publikationen sowie auf Social Media-Kanälen oder Webseiten ist nur mit vorheriger Genehmigung der Rechteinhaber erlaubt. [Mehr erfahren](#)

### **Conditions d'utilisation**

L'ETH Library est le fournisseur des revues numérisées. Elle ne détient aucun droit d'auteur sur les revues et n'est pas responsable de leur contenu. En règle générale, les droits sont détenus par les éditeurs ou les détenteurs de droits externes. La reproduction d'images dans des publications imprimées ou en ligne ainsi que sur des canaux de médias sociaux ou des sites web n'est autorisée qu'avec l'accord préalable des détenteurs des droits. [En savoir plus](#)

### **Terms of use**

The ETH Library is the provider of the digitised journals. It does not own any copyrights to the journals and is not responsible for their content. The rights usually lie with the publishers or the external rights holders. Publishing images in print and online publications, as well as on social media channels or websites, is only permitted with the prior consent of the rights holders. [Find out more](#)

**Download PDF:** 13.04.2026

**ETH-Bibliothek Zürich, E-Periodica, <https://www.e-periodica.ch>**

## La page des nouveautés

---

### Le nouveau tracteur Fendt de 42 ch DIN

Cette nouvelle machine de traction se caractérise tout d'abord par son coupleur hydraulique. Le couple moteur transmis aux roues par l'intermédiaire de cet organe permet d'obtenir une grande progressivité lors

Le moteur à gasoil dont ce tracteur a été équipé est du type à injection directe. Il offre de ce fait des avantages certains. La prise de force présente aussi de l'intérêt. Elle est indépendante de l'avancement et peut fonctionner à volonté au régime de 540 tr/mn ou de 1000 tr/mn. Une manette montée au volant de direction permet de

Aspect du nouveau tracteur Fendt Farmer 2 S à moteur Diesel d'une puissance de 42 ch DIN (47 ch SAE). On le voit ici lors du labourage avec une charrue réversible trisoc à retournement sur 180°.



des démarrages ainsi qu'un remarquable amortissement des vibrations du fait que la transmission du couple s'effectue au moyen d'un liquide en mouvement, c'est-à-dire sans aucune liaison mécanique. Le nouveau tracteur Fendt se distingue aussi par son inverseur de sens de marche, qui offre la possibilité d'avancer et de reculer sans qu'il soit nécessaire de manœuvrer le levier de changement de vitesse. On doit seulement actionner la pédale de débrayage afin de conserver le sens de marche choisi.

La boîte de vitesses comporte 17 combinaisons toutes synchronisées (13 marches avant et 4 marches arrière). Sur demande, on peut aussi obtenir quatre marches extra-lentes synchronisées qui permettent de rouler de 100 m/h à 20 km/h.

l'enclencher et de la déclencher également sous charge.

Mentionnons encore les garde-boue anti-bourrage qui comportent des supports pour étriers de sécurité en tant qu'équipements de série. Ces supports permettent de fixer rapidement les étriers quand on en a besoin.

(Fabricant: Xaver Fendt & Cie, fabrique de tracteurs, Marktobendorf - Allgäu/Allemagne).

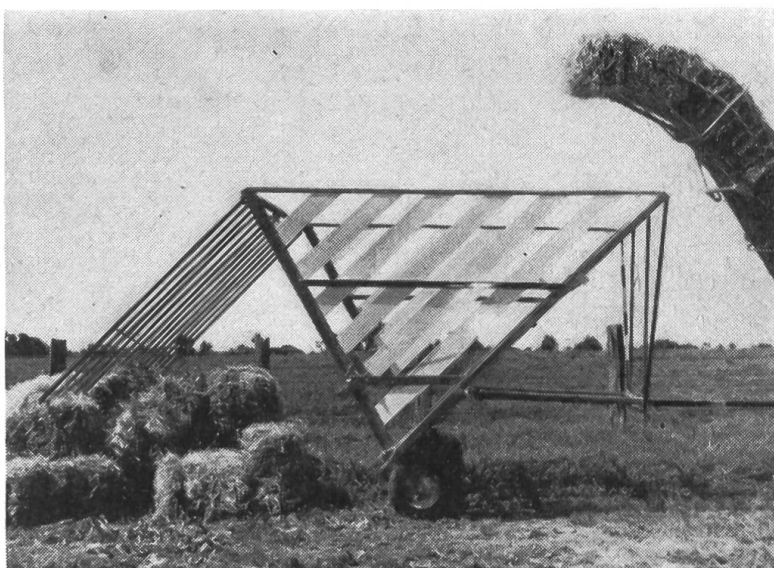
### Le chariot groupeur de balles de la fabrique Eggers

La récupération de la paille est une question qui suscite à nouveau des discussions dans les milieux agricoles. Les uns

laissent la paille sur le champ pour l'enfour ultérieurement en tant qu'engrais, certains la hachent, alors que d'autres la mettent en balles à l'aide d'une ramasseuse-presse. Le chariot groupeur de balles Eggers a été imaginé et réalisé en vue d'éviter les interruptions de travail et de rassembler les balles en tas.

presse à haute densité équipée d'une rampe de chargement et d'un dispositif de remorquage.

Ses principales caractéristiques techniques sont les suivantes: longueur avec timon: 3 m 85, hauteur: 1 m 97, largeur: 2 m 42, roues porteuses à paliers à roulement à billes et à pneus 4 x 8.00 jumelés, force



Aspect du chariot groupeur de balles Eggers qui s'accroche à la ramasseuse-presse et peut contenir 30 à 40 balles à haute densité. En tirant un câble, le conducteur provoque le déchargement en désordre des balles sur le champ.

Le matériel dont il s'agit est constitué par une trémie allongée faite de lattes de bois qui peut contenir 30 à 40 balles de haute densité et est montée sur deux roues porteuses à pneus jumelés. Cette trémie à claire-voie comporte à l'arrière un panneau relevable commandé à distance par un câble. Le chariot groupeur est accroché derrière une ramasseuse-presse munie d'une rampe de chargement que gravissent les balles. Celles-ci tombent dans le chariot au fur et à mesure de leur confection. Quand la trémie est pleine, le conducteur du tracteur tire sur le câble. Le panneau se trouve alors déverrouillé. Il se relève et les balles tombent pêle-mêle sur le champ.

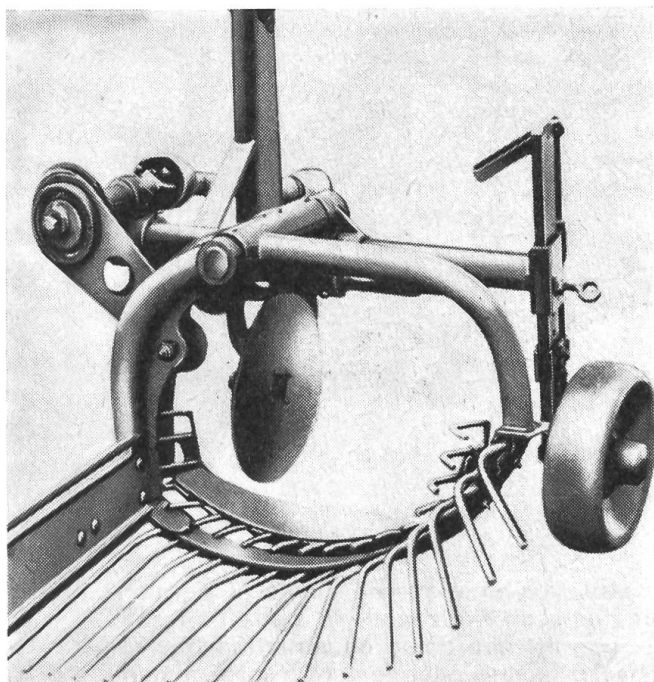
Comme le chariot groupeur en question possède un timon orientable, il peut être accouplé à n'importe quelle ramasseuse-

portante: 750 à 850 kg, poids propre: 205 kg, capacité: 4,5 m<sup>3</sup> ou 30 à 40 balles. -nbr- (Fabricant: Klaus Eggers S.à r.l., fabrique de machines, Bad Schwartau/Allemagne).

### **Nouvelle arracheuse Rau à crible oscillant pour la récolte des pommes de terre**

Ce matériel à un rang de réalisation récente convient pour tout tracteur comportant un relevage hydraulique avec système d'attelage trois-points et peut aussi être adapté à n'importe quelle voie. Sa caractéristique la plus intéressante est que les vibrations rapides de la grille oscillante assurent une parfaite séparation de la terre et des tubercules. On sait que les arra-

cheuses de ce genre permettent de réduire sensiblement la longueur de criblage grâce aux mouvements de va-et-vient transversaux. L'entraînement du crible oscillant a lieu par la prise de force. Tous les réglages peuvent être effectués depuis le siège du conducteur du tracteur. La profondeur d'action du soc déterreur est déterminée par une roulette porteuse à large bande de roulement et à hauteur modifiable.



La nouvelle arracheuse de pommes de terre Rau 13 S à 1 rang à crible oscillant. Ses mouvements rapides lui permettent de fournir un travail de séparation irrécusable.

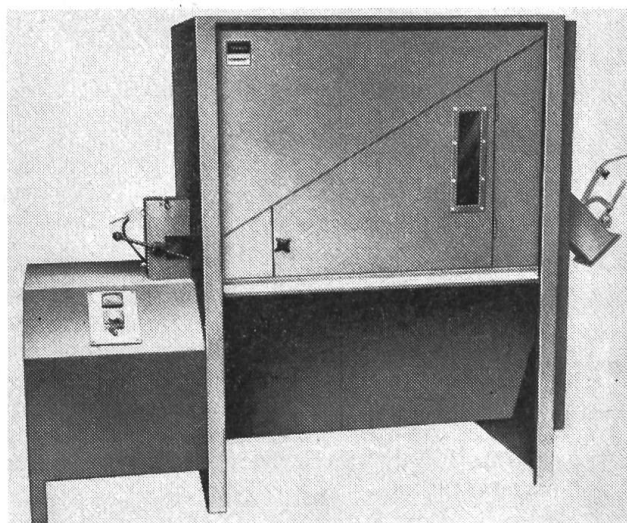
L'arracheuse dont il s'agit déterre la totalité des pommes de terre se trouvant dans chaque butte et sans qu'il se produise de bourrages, car les fanes se trouvent déjà éliminées lors de l'arrachage. Les vibrations du crible et l'avancement de la machine acheminent les tubercules vers l'arrière. Ceux-ci sont alors déposés sans dommages sur le sol et rangés sur une ligne étroite grâce à un déflecteur réglable. Il convient de répéter à ce propos qu'aucune pomme de terre ne reste dans la butte après le passage de la nouvelle arracheuse Rau. Le prix de cette machine est d'environ 1200 francs.

-nbr-

(Fabricant: Fabrique de machines Rau, Weilheim-Teck/Allemagne).

## Groupe combiné broyeur-mélangeur d'un nouveau genre

La firme industrielle allemande Cramer a réalisé il y a quelque temps une machine de forme compacte qui sert à la fois de silo à grain, de moulin à marteaux, de mélangeur de fourrages concentrés, de poste d'ensilage et de moteur électrique d'entraînement. Ce dernier comporte un disjoncteur à déclenchement thermique automatique ainsi qu'un système d'arrêt également automatique. La machine en question peut être raccordée à toute prise de courant-lumière et est toujours prête à l'emploi. Comme elle ne mesure que 1 m 62 de haut, 2 m 17 de large et 86 cm de long, on peut la loger pratiquement dans n'importe quel endroit.



Groupe combiné broyeur-mélangeur Cramer à moteur électrique pour la préparation et le mélange des farines. Il comprend un moulin à marteaux, un mélangeur et une bouche d'ensilage.

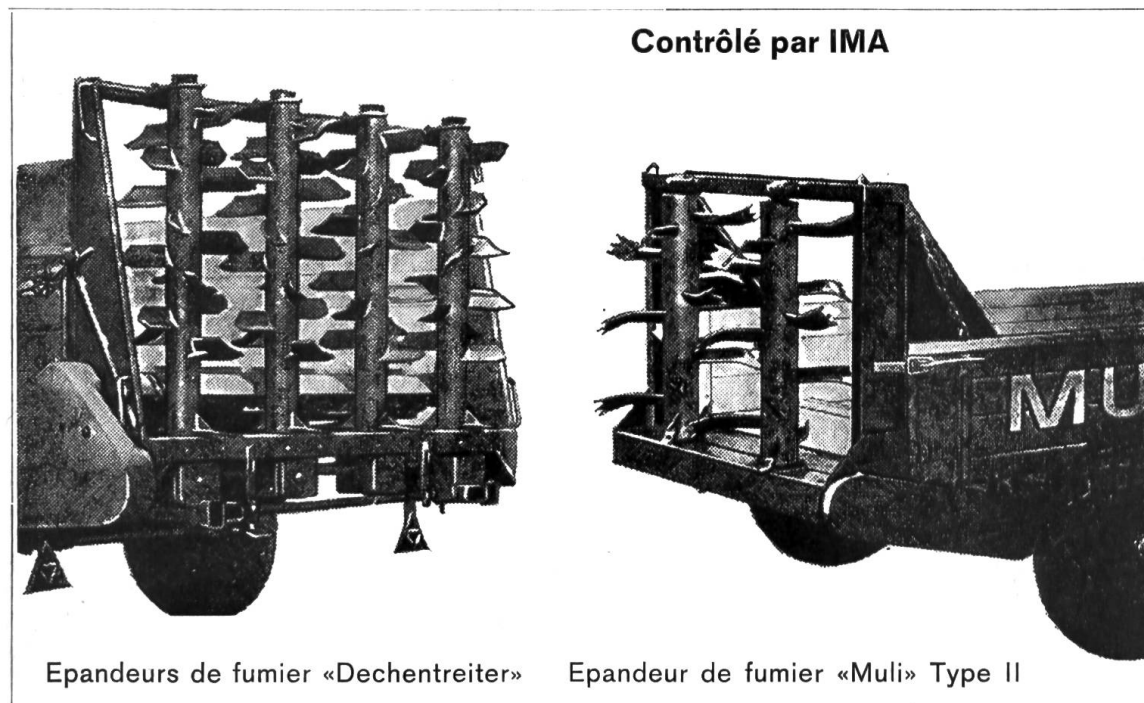
Les expériences faites jusqu'à maintenant dans la pratique ont montré que sa rentabilité se trouve déjà assurée avec un effectif porcin d'environ 30 individus. A ce propos, le fabricant remet gratuitement à tous les intéressés une série de calculs de rentabilité, où l'on apprend notamment que le nouveau broyeur-mélangeur Cramer permet de réaliser un gain supplémentaire de plus de 1000 francs avec l'effectif de porcs précité.

-nbr-

(Fabricant: Fabrique de machines Cramer, Leer-Ostfriesland/Allemagne).

# Épandeur de fumier MULI et Dechentreiter solides et indestructibles

à des prix et conditions de financement facilitant l'achat. A partir de Fr. 3480.—, épandeur complet avec dispositif d'épandage et cardan à prise de force.



Le MULI est un excellent épandeur qui convient aux exploitations de plaine et de montagne. Il peut être équipé selon désir avec un hérisson horizontal ou deux hérissons verticaux. Il est facile à tirer et malgré son prix bon marché d'une construction très robuste. Sa surface de chargement extrêmement basse facilite énormément le chargement. Le MULI a toujours fait ses preuves même dans les régions montagneuses.

Sa force de 2,5 t, respectivement sa capacité de 3 m<sup>3</sup> est sensationnelle, considérant le prix stupéfiant de Fr. 3480.—. Largeur d'épandage jusqu'à 4 m, hérissons à épandage fin jusqu'à 6,5 m.

Pour les exploitations plus grandes, nous vous recommandons l'épandeur de fumier DECHENTREITER — force de 4 t. Il est pourvu d'un châssis-cadre indéformable, fait en profils d'acier soudés. Il satisfait ainsi à toutes les exigences sur les terrains les plus accidentés. Aisément remorquable, maniable, différents dispositifs d'épandage, épandage uniforme jusqu'à 5 m de largeur. Multiples applications! Le fond racleur à marche avant et arrière est garni de ridelles sur toute sa longueur.

Bien entendu, nous sommes toujours à votre disposition pour une démonstration qui n'engage à rien.

Profitez de notre aide financière et de notre service VGL exemplaire.

**VGL**

**S.à.r.l. pour la vente de machines agricoles**  
Grünhaldenstrasse 6, 8050 Zurich, Tél. (051) 48 58 22 / 48 00 60

## COUPON

- Veuillez m'envoyer sans engagement des prospectus sur les épandeurs de fumier.
- Je vous prie de prévoir une démonstration pratique sans engagement chez moi sur rendez-vous.

Nom et adresse:

Tf 69/M 5