

Zeitschrift: Le Tracteur et la machine agricole : revue suisse de technique agricole
Herausgeber: Association suisse pour l'équipement technique de l'agriculture
Band: 31 (1969)
Heft: 2

Werbung

Nutzungsbedingungen

Die ETH-Bibliothek ist die Anbieterin der digitalisierten Zeitschriften auf E-Periodica. Sie besitzt keine Urheberrechte an den Zeitschriften und ist nicht verantwortlich für deren Inhalte. Die Rechte liegen in der Regel bei den Herausgebern beziehungsweise den externen Rechteinhabern. Das Veröffentlichen von Bildern in Print- und Online-Publikationen sowie auf Social Media-Kanälen oder Webseiten ist nur mit vorheriger Genehmigung der Rechteinhaber erlaubt. [Mehr erfahren](#)

Conditions d'utilisation

L'ETH Library est le fournisseur des revues numérisées. Elle ne détient aucun droit d'auteur sur les revues et n'est pas responsable de leur contenu. En règle générale, les droits sont détenus par les éditeurs ou les détenteurs de droits externes. La reproduction d'images dans des publications imprimées ou en ligne ainsi que sur des canaux de médias sociaux ou des sites web n'est autorisée qu'avec l'accord préalable des détenteurs des droits. [En savoir plus](#)

Terms of use

The ETH Library is the provider of the digitised journals. It does not own any copyrights to the journals and is not responsible for their content. The rights usually lie with the publishers or the external rights holders. Publishing images in print and online publications, as well as on social media channels or websites, is only permitted with the prior consent of the rights holders. [Find out more](#)

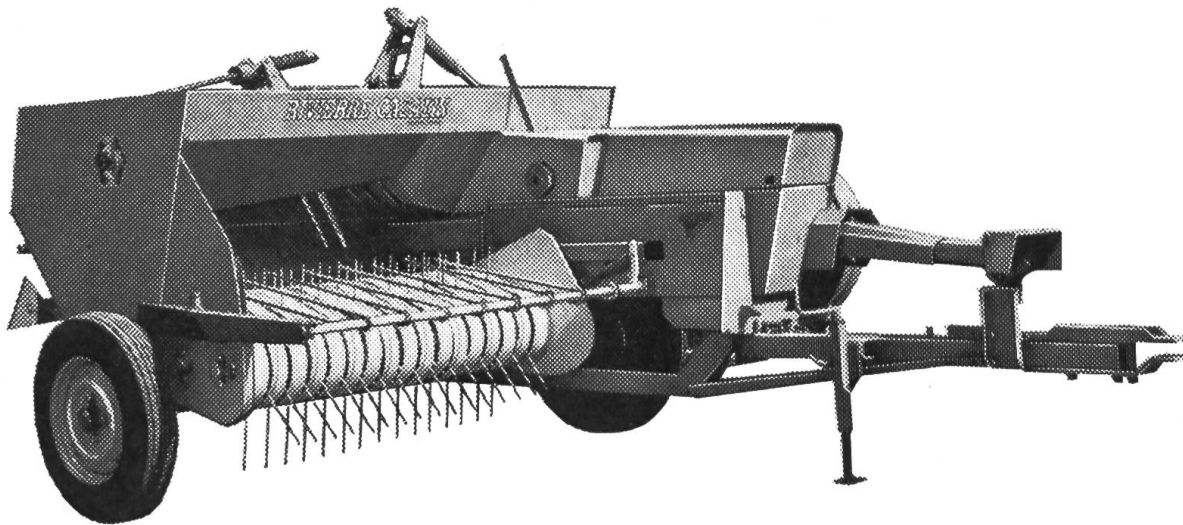
Download PDF: 13.04.2026

ETH-Bibliothek Zürich, E-Periodica, <https://www.e-periodica.ch>

Presse-ramasseuse haute densité

KR 40

RIVIERRE-CASALIS



Sa conception moderne, sa maniabilité, sa commodité d'emploi, la qualité de son travail, la facilité de son entretien, en font une machine de grande renommée.

Les organes mécaniques de la presse KR 40 sont logés dans un boîtier étanche ou protégés par des capotages en tôle évitant l'accumulation des poussières, assurant ainsi leur longévité.

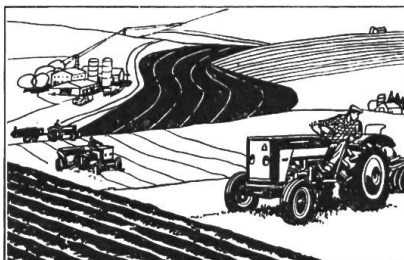
La KR 40 est la machine puissante qui donne confiance à l'utilisateur parce que dans le modèle, il retrouve toutes les qualités du matériel RIVIERRE-CASALIS.

Demandez prospectus et prix chez

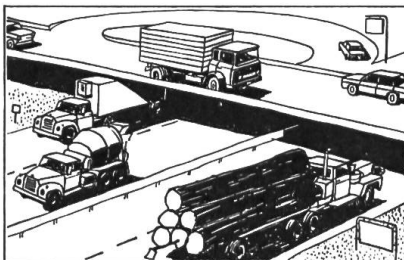
MESSER

**Ernest Messer SA, Machines agricoles, 4450 Sissach BL, Tél. 61 - 85 23 21
Succursale: 1510 Moudon VD, Tél. 021 - 95 15 74**

**plus de
4 500 000
tracteurs**



**plus de
4 000 000
camions**



**plus de
380 000
tracteurs
à chenilles**



**plus de 60 000
pelles
sur pneus**



**plus de 115 000
collaborateurs**



**Des chiffres
qui parlent**

Seule une entreprise de l'importance telle que l'International Harvester Company peut s'affermir par des recherches constantes grâce à ses expériences et aux moyens appropriés dont elle dispose. Plus de 200 millions de francs sont investis pour les recherches et le développement afin d'augmenter la rentabilité de nos machines ainsi que pour vous garantir encore une plus grande sécurité.

...de l'International Harvester Company partout dans le monde, et autant d'agriculteurs satisfaits, ceci est le fier bilan d'une des plus grandes entreprises pour la production de tracteurs et machines agricoles. L'International Harvester Company a toujours été, hier comme aujourd'hui, à l'avant garde du progrès dans la technique agricole.

...l'International Harvester Company — le plus grand producteur du monde en camions de tous genres au-dessus de 3,5 t — est responsable des transports de pétrole brut jusqu'aux produits congelés, de la barre d'acier jusqu'au pont préfabriqué et de grumes, partout où l'homme a besoin de robustes véhicules, sûrs, avec la plus grande force de traction.

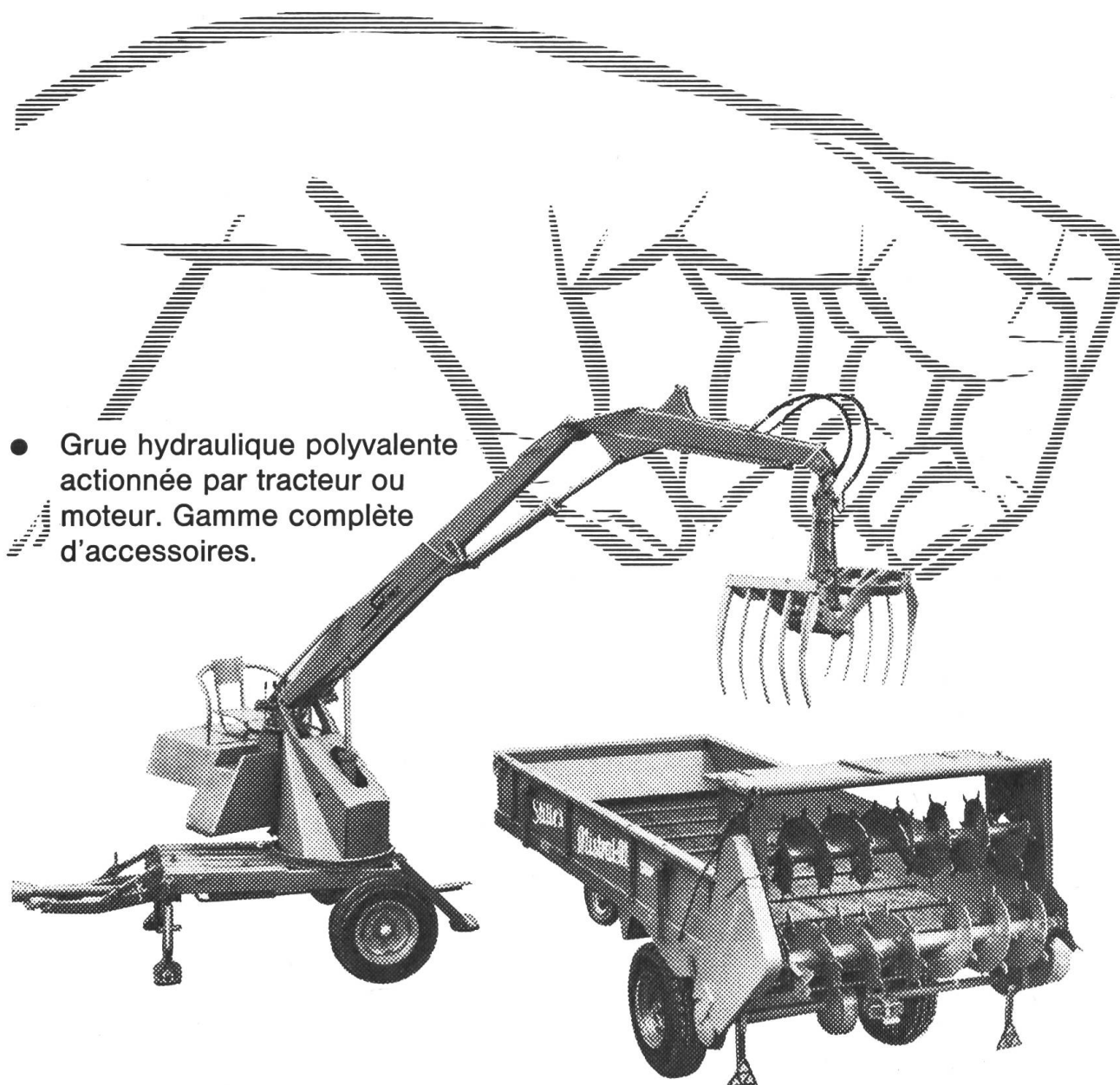
...ont été produits, jusqu'à présent par l'International Harvester Company. Partout dans le monde, où cela peut se faire, la terre est remuée, des conduites de gaz ou d'huile sont placées, des contrées jusque-là inexploitées sont défrichées, de nouveaux terrains d'habitation sont mis en chantier; c'est dire que les tracteurs à chenilles de l'International Harvester Company sont journellement utilisés.

...de l'International Harvester Company sous le nom de PAY LOADER sont devenus un besoin réel dans l'évolution économique du matériel industriel. Pour les gigantesques projets dans l'industrie de la pierre et de la terre, comme aussi dans celle de la construction, les machines de l'International Harvester Company sont toujours demandées.

...produisent dans 49 fabriques IH les machines de l'International Harvester Company, bien connues pour leur qualité. Des spécialistes qualifiés donnent la garantie que les produits INTERNATIONAL, aujourd'hui comme hier, répondent aux plus grandes exigences. Dans les grands centres de développement de l'IH sont à l'essai aujourd'hui de nouveaux apports d'énergie et sources de puissance pour être appliqués dans l'utilisation des tracteurs, matériel génie civil et camions.

International Harvester Company SA Regensdorf

Pour la nouvelle structure de notre agriculture, des machines modernes au rendement élevé



- Grue hydraulique polyvalente actionnée par tracteur ou moteur. Gamme complète d'accessoires.

- Epandeur à chaîne avec inverseur de marche.
- Distribution à 2 colimaçons horizontaux ou 4 verticaux.
- Possibilité de montage de parois pour ensilage et pick-up arrière pour transformation en autochargeur.

Allamand s.a. machines agricoles – tracteurs Morges

☎ 021 / 71 41 21



PIRELLI

puissant
mordant
durable

TRACTOR AGRICOLE CINTURATO

PIRELLI

Je choisirai toujours une Aebi

à cause de son fauchage propre, de ses courroies trapézoïdales qui ménagent doigts et sections, à cause aussi de la commodité de son forméandain qui se pose en un tournemain, sans outils. Assez de raisons pour choisir une AEBI.

4 motofaucheuses AEBI répondant chacune à des besoins particuliers:

AM 52 maintenant avec moteur 9 CV

AM 75 avec différentiel, 9 CV,
grand rendement et emploi multiple

AM 80 avec différentiel, 10 CV,
vitesses synchronisées, pneus 6,50-16", 5 voies,
gamme complète d'accessoires de travail

AM 30 la plus polyvalente sur le marché,
avec différentiel, moteur 10 CV, 12 vitesses
(3 de fauchage), vitesse rampante. Idéale
avec pirouette et turbine à neige.



Découper et envoyer à AEBI & Co SA, fabrique de machines
3400 Burgdorf. Téléphone 034 / 2 33 01

Veuillez m'envoyer sans engagement prospectus et prix concernant la
motofaucheuse AM 52/AM 75/AM 80/AM 30 (biffer ce qui ne convient pas)

Adresse:

AEBI

Le plus rapide roule avec des pneus à ceinture V10 Super-Tracsol.

Des essais sévères sur sol lourd et humide ont été faits avec un tracteur équipé de pneus classiques et un autre sur lequel on avait monté des pneus à ceinture V10 Super-Tracsol. Une vraie course au ralenti!

Résultats:

Parcours de 100 mètres	Pneus classiques	Pneus à ceinture Super-Tracsol
Tours de roue	36,5	33,0
Temps	67,8 sec.	57,4 sec.
Glissement	23,3%	16,7%

Ce sont les moyennes obtenues après une série d'essais.

On voit clairement que les pneus à ceinture V10 glissent moins dans une proportion de 30% et qu'ils font gagner 10,4 sec. sur 100 mètres, soit 2 bonnes min. sur 1000 mètres. Même si on ne fait pas intervenir les salaires horaires, c'est un gain de temps appréciable quand il faut labourer tout un hectare! (A noter que la différence est plus grande sur terrain lourd que sur terrain sec.)

Mais les Kléber V10 Super-Tracsol ne font pas seulement gagner du temps. Comme ils glissent moins, leur usure est moins grande: ils tiennent donc beaucoup plus longtemps que des pneus ordinaires.

Pensez-y quand vous devrez acheter une nouvelle garniture de pneus! Un pneu qui dure, c'est un gain net, en argent et en temps. Avec les V10 Super-Tracsol!



V10 SUPER-TRACSOI

Kléber

KLÉBER-COLOMBES (SUISSE) S.A., NEUMOHLEQUAI 32-36, 8023 ZÜRICH
1205 GENEVE, 48, RUE DES BAINS



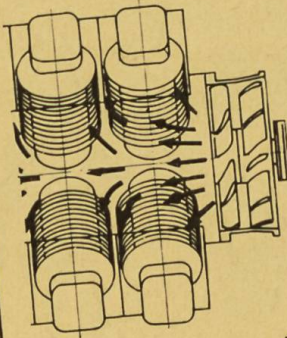
J. A.

6000 LUCERNE

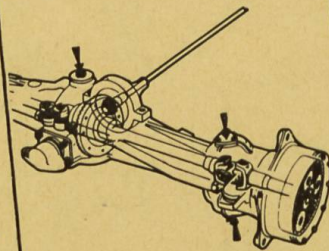


Commodite - puissance - efficience

Le nouveau tracteur **SAME CENTAURO DT** à 4 roues motrices se distingue par les caractéristiques suivantes: Moteur 4 cylindres en V 55 CV, refroidissement à air, refroidissement forcé de l'huile. Boîte à 8 vitesses avant et 4 vitesses arrière. Nouvel arbre de transmission pour le type à 4 roues motrices, sans joints de cardan; garde au sol augmentée. Direction à roulements coniques aux axes d'articulations; braquage facilité. Nouvel agencement du poste de conduite. Carrosserie à ligne effilée et supercompacte, de style moderne et élégant. Prix extrêmement intéressants. Autres modèles également livrables en 2 ou 4 roues motrices



Refroidissement à air, refroidissement forcé de l'huile



Nouvel arbre de transmission pour le type à 4 roues motrices, sans joints de cardan

SAME ITALIA	30 CV
SAME ATLANTA	42 CV
SAME LEONE	67 CV
SAME ARIETE 480	85 CV

Pour tous renseignements et conseils:

Union des fédérations agricoles suisses pour la machine agricole
Liste des fournisseurs:

Union suisse des paysans,
5200 Brougg

FSA Fribourg
1701 Fribourg 037 / 2 48 51

CAG
Genève - Vaud - Neuchâtel
1211 Genève 022 / 42 36 36
1020 Renens 021 / 34 45 11

FVPL
1951 Sion 027 / 2 14 44

VLG Berne
3001 Berne 031 / 22 71 11

UMA