

Zeitschrift: Le Tracteur et la machine agricole : revue suisse de technique agricole
Herausgeber: Association suisse pour l'équipement technique de l'agriculture
Band: 30 (1968)
Heft: 13

Artikel: Petit plateau de charge avec parallélogramme articulé pour attelage 3-points
Autor: Bühler, W.
DOI: <https://doi.org/10.5169/seals-1083266>

Nutzungsbedingungen

Die ETH-Bibliothek ist die Anbieterin der digitalisierten Zeitschriften auf E-Periodica. Sie besitzt keine Urheberrechte an den Zeitschriften und ist nicht verantwortlich für deren Inhalte. Die Rechte liegen in der Regel bei den Herausgebern beziehungsweise den externen Rechteinhabern. Das Veröffentlichen von Bildern in Print- und Online-Publikationen sowie auf Social Media-Kanälen oder Webseiten ist nur mit vorheriger Genehmigung der Rechteinhaber erlaubt. [Mehr erfahren](#)

Conditions d'utilisation

L'ETH Library est le fournisseur des revues numérisées. Elle ne détient aucun droit d'auteur sur les revues et n'est pas responsable de leur contenu. En règle générale, les droits sont détenus par les éditeurs ou les détenteurs de droits externes. La reproduction d'images dans des publications imprimées ou en ligne ainsi que sur des canaux de médias sociaux ou des sites web n'est autorisée qu'avec l'accord préalable des détenteurs des droits. [En savoir plus](#)

Terms of use

The ETH Library is the provider of the digitised journals. It does not own any copyrights to the journals and is not responsible for their content. The rights usually lie with the publishers or the external rights holders. Publishing images in print and online publications, as well as on social media channels or websites, is only permitted with the prior consent of the rights holders. [Find out more](#)

Download PDF: 11.01.2026

ETH-Bibliothek Zürich, E-Periodica, <https://www.e-periodica.ch>

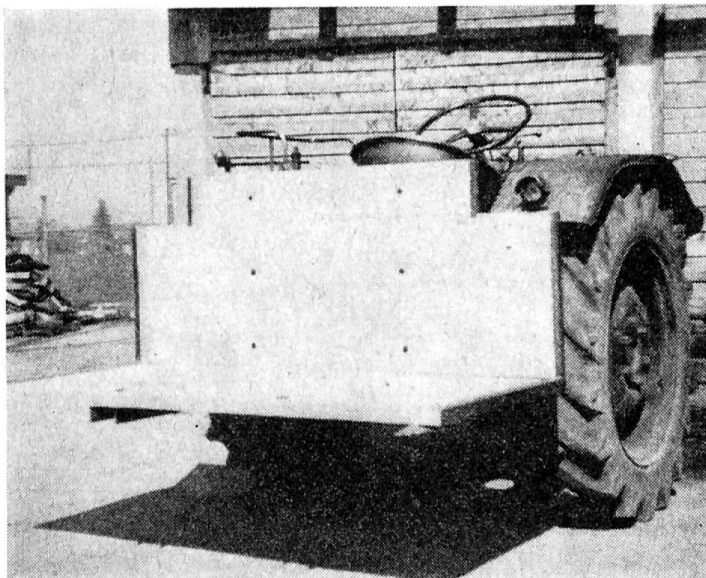
Petit plateau de charge avec parallélogramme articulé pour attelage 3-points

Ce plateau de charge porté, qui peut être élevé ou abaissé hydrauliquement à volonté, se montre très pratique pour divers travaux devant être exécutés pour ainsi dire chaque jour à la ferme. Imaginé et fabriqué pour son exploitation par M. Hans Steiner, agriculteur à 5034 Suhr (Argovie), on peut l'obtenir en s'adressant directement à lui. De conception simple, mais de construction solide, le petit plateau de charge porté dont il s'agit se compose de deux parties, soit du plateau proprement dit avec un panneau arrière et d'un parallélogramme articulé.

1. Le plateau de charge (fig. 1, 2 et 3)

Ce plateau convient pour tout tracteur pourvu du système d'attelage trois-points normalisé. Il est réalisé en deux modèles. Le modèle léger peut porter une charge de 500 kg et le modèle lourd une charge de plus de 700 kg. La force de levage effective dépend de la puissance de l'installation hydraulique. Avec sa surface de charge de 1,5 m², le plateau en ques-

Fig. 1:
Vue de derrière de ce plateau de charge pour système d'attelage 3-points avec panneau arrière. Les échancrures que comporte le panneau à la partie supérieure sont nécessaires pour que les indicateurs de direction à feu clignotant restent visibles.



tion satisfait aux prescriptions de la loi fédérale sur la circulation routière (LCR). Le panneau arrière et le plateau sont faciles à démonter (fig. 3). En enlevant le plateau, on peut utiliser ce matériel avec une palette pour effectuer toutes sortes de transports (tonneaux, caisses, bois d'enstérage,

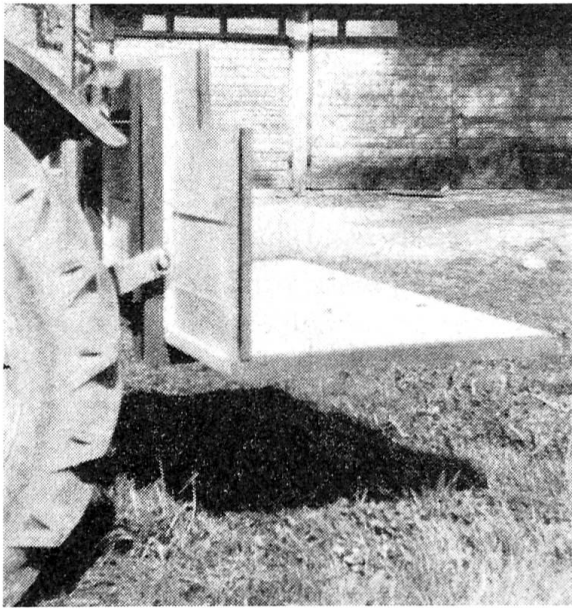


Fig. 2:
Vue de côté de ce matériel de transport. On distingue les deux fers porteurs en U et l'extrémité du système d'attelage 3-points.

etc.). Ses possibilités d'emploi se trouvent seulement limitées par sa faible hauteur de levage ainsi que par l'allégement de l'essieu avant et le cabrage qui pourrait en résulter. L'importance de cet allégement dépend toutefois du type et modèle de tracteur.

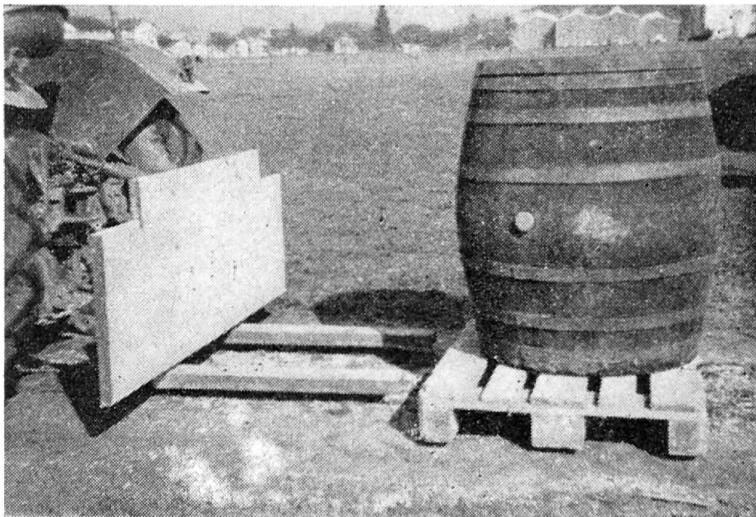


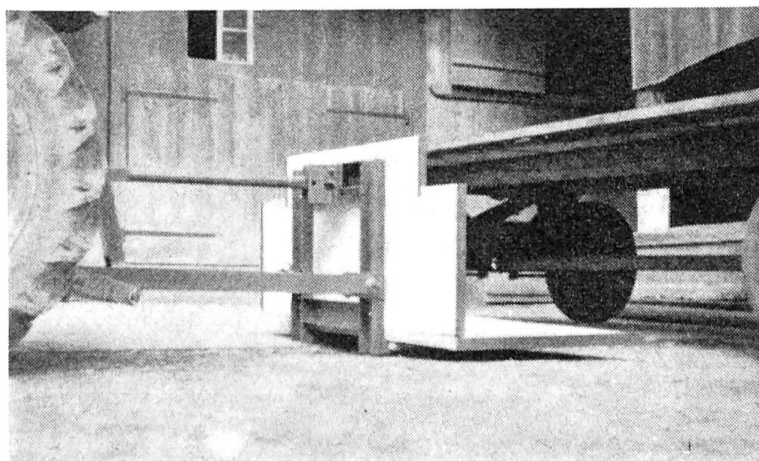
Fig. 3:
On voit ici que le plateau proprement dit a été enlevé. Une palette peut être placée maintenant sur les fers porteurs en U et servir ainsi à transporter divers fardeaux.

2. Le parallélogramme articulé (fig. 4, 5 et 6)

Cette timonerie représente le prolongement de la bielle supérieure et des deux bielles inférieures du système d'attelage trois-points. Il s'agit d'un parallélogramme articulé au bout duquel on adapte le cadre d'attelage trois-

Fig. 4:

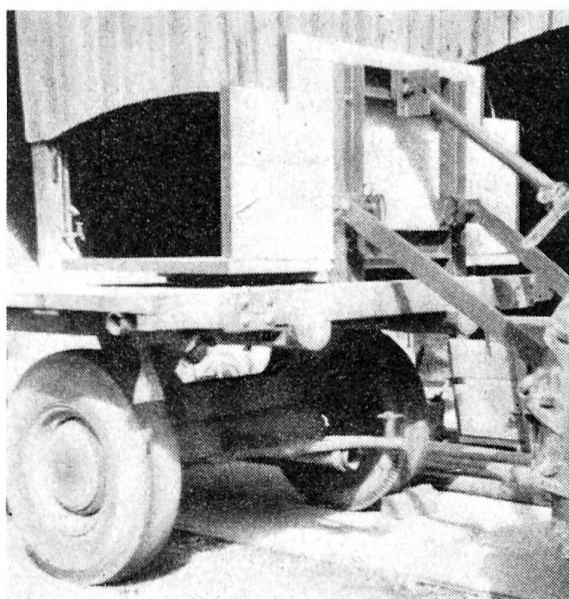
Aspect du plateau de charge monté à l'extrémité du parallélogramme articulé. On dispose ainsi d'un chargeur hydraulique arrière porté.



points du plateau avec son panneau arrière. L'agriculteur dispose donc d'un chargeur hydraulique arrière porté. La timonerie donne la possibilité d'élever le plateau de charge à une hauteur de 1 m 25. On peut ainsi charger et décharger des chars sans aucune difficulté. Selon le produit ou la marchandise, on emploie soit le plateau soit la palette. Relevons en passant que pendant le relevage, le plateau demeure toujours à l'horizontale, excepté pendant les derniers 20 cm. La position des éléments longitudinaux du parallélogramme peut être réglée (plusieurs déplacements possibles) afin de pouvoir assurer le maintien du plateau en position horizontale sur n'importe quel tracteur. La force portante de ce chargeur hydraulique (parallélogramme articulé + plateau de charge) est la même que celle mentionnée au chapitre précédent pour le plateau seul. Il n'en va pas de même de la force de levage, qui s'avère notablement inférieure, du fait de la grande longueur des bras du parallélogramme. Ces longs bras ont aussi

Fig. 5:

Cette illustration montre non seulement l'importante hauteur de levage du matériel en question (chargement d'un char par l'arrière) mais aussi la façon dont le cadre d'attelage du plateau de charge est adapté au parallélogramme articulé.



pour conséquence que les risques de cabrage se trouvent accrus. Lors d'un essai effectué avec un tracteur d'une puissance de 44 ch et pesant 1700 kg, il a été constaté qu'on arrivait encore à soulever et transporter une charge de 350 kg sans que l'essieu subisse un trop fort allègement. Il est clair que la force de levage et la décharge de l'essieu dépendent ici aussi du type et modèle de tracteur.

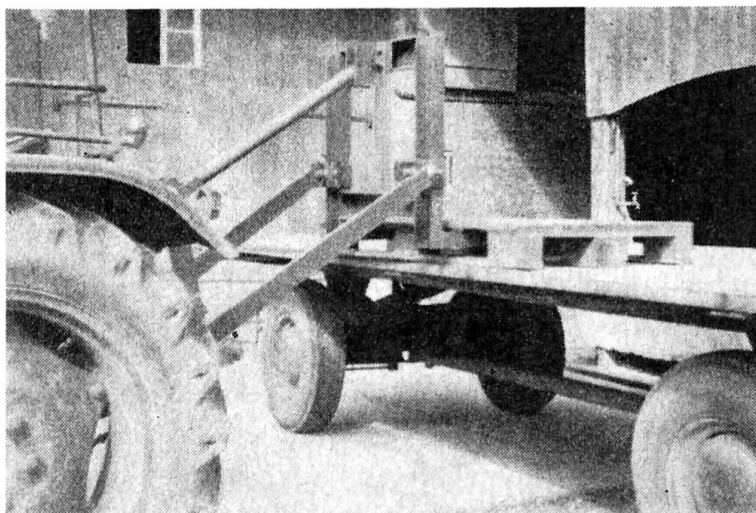


Fig. 6:
On voit ici le chargement d'un char par le côté au moyen de la palette. Combien de pénibles efforts peuvent être ainsi évités tout au long de l'année avec un tel matériel de levage!

Un point auquel il convient de faire particulièrement attention est que la charge ne devrait être soulevée qu'à quelques centimètres du sol lors de l'exécution de manœuvres. Cette remarque est d'ailleurs valable pour toutes les machines de levage portées par des tracteurs.

3. Le prix de ce matériel de levage et de transport pour attelage trois-points

Plateau de charge complet avec plateau proprement dit + panneau arrière (= plateau hydraulique arrière porté):

Modèle à force portante de 500 kg	Fr. 300.—
Modèle à force portante supérieure à 700 kg	Fr. 500.—

Plateau de charge complet avec plateau proprement dit + panneau arrière + parallélogramme articulé (= chargeur hydraulique arrière porté):

Modèle à force portante de 500 kg	Fr. 500.—
Modèle à force portante supérieure à 700 kg	Fr. 700.—
	W. Bühler