

Zeitschrift: Le Tracteur et la machine agricole : revue suisse de technique agricole
Herausgeber: Association suisse pour l'équipement technique de l'agriculture
Band: 30 (1968)
Heft: 11

Titelseiten

Nutzungsbedingungen

Die ETH-Bibliothek ist die Anbieterin der digitalisierten Zeitschriften auf E-Periodica. Sie besitzt keine Urheberrechte an den Zeitschriften und ist nicht verantwortlich für deren Inhalte. Die Rechte liegen in der Regel bei den Herausgebern beziehungsweise den externen Rechteinhabern. Das Veröffentlichen von Bildern in Print- und Online-Publikationen sowie auf Social Media-Kanälen oder Webseiten ist nur mit vorheriger Genehmigung der Rechteinhaber erlaubt. [Mehr erfahren](#)

Conditions d'utilisation

L'ETH Library est le fournisseur des revues numérisées. Elle ne détient aucun droit d'auteur sur les revues et n'est pas responsable de leur contenu. En règle générale, les droits sont détenus par les éditeurs ou les détenteurs de droits externes. La reproduction d'images dans des publications imprimées ou en ligne ainsi que sur des canaux de médias sociaux ou des sites web n'est autorisée qu'avec l'accord préalable des détenteurs des droits. [En savoir plus](#)

Terms of use

The ETH Library is the provider of the digitised journals. It does not own any copyrights to the journals and is not responsible for their content. The rights usually lie with the publishers or the external rights holders. Publishing images in print and online publications, as well as on social media channels or websites, is only permitted with the prior consent of the rights holders. [Find out more](#)

Download PDF: 10.01.2026

ETH-Bibliothek Zürich, E-Periodica, <https://www.e-periodica.ch>

Per L 137

29. AUG. 1968

2^e No du Comptoir

Comptoir Suisse 7 - 22 sept. 1968

Supplément:
le Courrier de l'IMA

30^e année

11 - 1968

LE TRACTEUR

et la machine agricole

PÉRIODIQUE MENSUEL DE L'ASS. SUISSE DE PROPRIÉTAIRES DE TRACTEURS



Photo Aebi: Semoir Roger à 13 socs en pleine action. Texte voir page 512

pratiquement pour tous les véhicules agricoles, Firestone dispose des pneus appropriés

— car Firestone possède le plus riche assortiment de pneus pour l'agriculture

Tous les pneus Firestone destinés à des véhicules agricoles ont été étudiés et mis au point en étroite collaboration avec des agriculteurs. Ils ont dû fournir

la preuve de leur supériorité au cours d'essais extrêmement sévères effectués dans les écoles d'agriculture et dans la pratique. Les pneus Firestone (des pneus

suisses) sont à la hauteur des conditions d'emplois et de terrains les plus difficiles, parce qu'ils sont adaptés et conçus pour notre agriculture.



Rancher
pour roues arrière de tracteurs ainsi que faucheuses à moteur, essieux-moteurs actionnés par la prise de force et motoculteurs

Ribbed Tractor
pour roues avant de tracteurs

AW (Ackerwagen)
pour toutes les remorques agricoles

Traction Center
pour faucheuses à moteur, essieux-moteurs actionnés par la prise de force et motoculteurs

Super All Traction
pour véhicules tous terrains Land-Rover et Jeeps

rouler
mieux et plus loin avec

Firestone

Mon blé a levé admirablement!

Il a pourtant été semé à vive allure. Avec le bien sûr! Celui qui a la distribution à ouvertures constantes (le débit se règle unique de l'arbre distributeur), la fixation des nières double largeur, des ameublisseurs dans mes fortes terres! - et une jauge très trôle du niveau de la graine. ROGER, c'est pour le paysan qui demande un grand rende

semoir porté ROGER, tures d'écoulement ment par la vitesse socs par des charrobustes - il en faut pratique pour le conle semoir moderne ment journalier.



Bon pour recevoir prospectus et prix courant concernant le semoir ROGER. A envoyer à Aebi & Co SA, 3400 Burgdorf, téléphone 034/2 33 01.

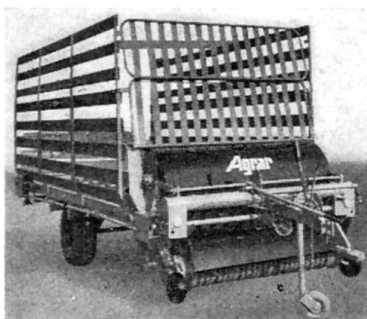
Adresse:



AEBI

Peu de réclame - Mais partout des autochargeuses **AGRAR** Pourquoi?

L'agriculteur suisse tient à une haute qualité de machine, à un bon ramassage et surtout à un fourrage intact. Il n'apprécie pas, parcontre une réclame tapageuse. Il est vrai, nos annonces pour nos machines sont rares; parcontre des milliers d'autochargeuses AGRAR nous font la meilleure réclame.



Comparez la longueur des côuteaux escamotables qui par le mouvement continu de l'élévateur assure une marche silencieuse et sans à coups tout en exigeant un minimum de force.

La nouvelle autochargeuse AGRAR sera l'aide de toute votre famille. Demandez vous-mêmes à l'un de ses propriétaires, ce qu'il en pense! Le prospectus illustré qui vous renseignera sur notre nouvelle machine est à votre disposition.

Agrar

Fabrique de machines
agricoles SA
9500 Wil SG

Nom:

Adresse:

Veuillez, s'il vous plaît,
m'envoyer le prospectus de
l'autochargeuse AGRAR.

La maison expose au Comptoir Suisse, Halle 10, stand 1005



Hürlimann

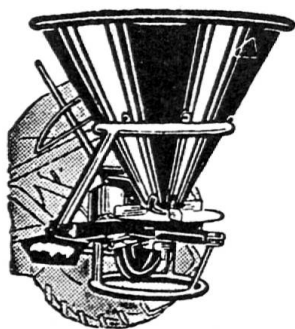
1967

**le tracteur
le plus vendu
en Suisse**

**Sa fameuse construction
et sa qualité extraordinaire
ont conduit à ce succès**

Gagnez un temps précieux avec l'Épandeur d'engrais

BOEGBALLE



- **Rendement**

6 ha. par heure

Largeur d'épandage jusqu'à 12 mètres

- **Régularité**

Surprenante grâce à son brasseur

- **Seulement Fr. 550.—**

- **Entretien minime**

Roulement à billes sans graisseur



HARUWY

Hans-Rudolf WYSS, Vernand

1032 Romanel-sur-Lausanne

Tél. (021) 91 11 41

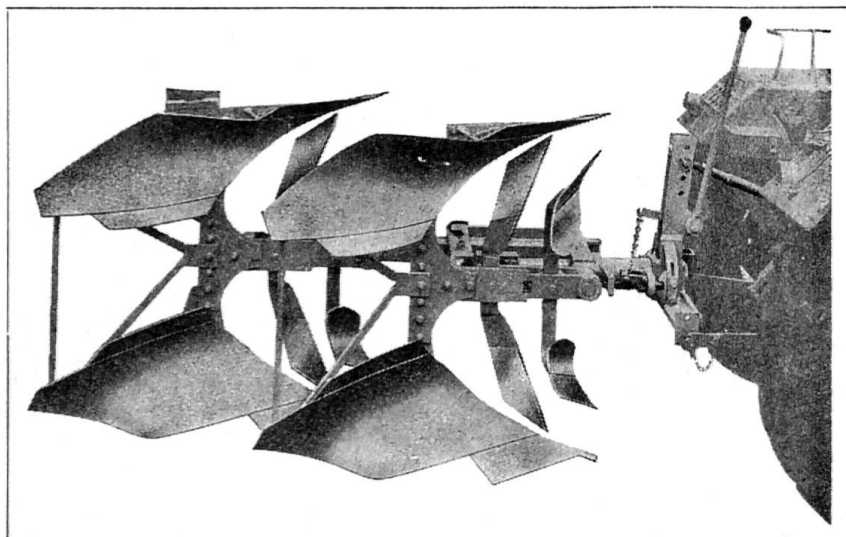


HW-119

HW-120

HW-124

CHARRUES BISOCS



L'effort de traction est minime et le labour parfait.

Forme de versoirs d'excellente réputation qui est parfaitement adaptée à nos divers terrains.

Nouveau dispositif de retournement sans effort. Dispositif antirupture fiable. Passage large entre les corps de charrue. Réglage exact des deux sillons dans la largeur.

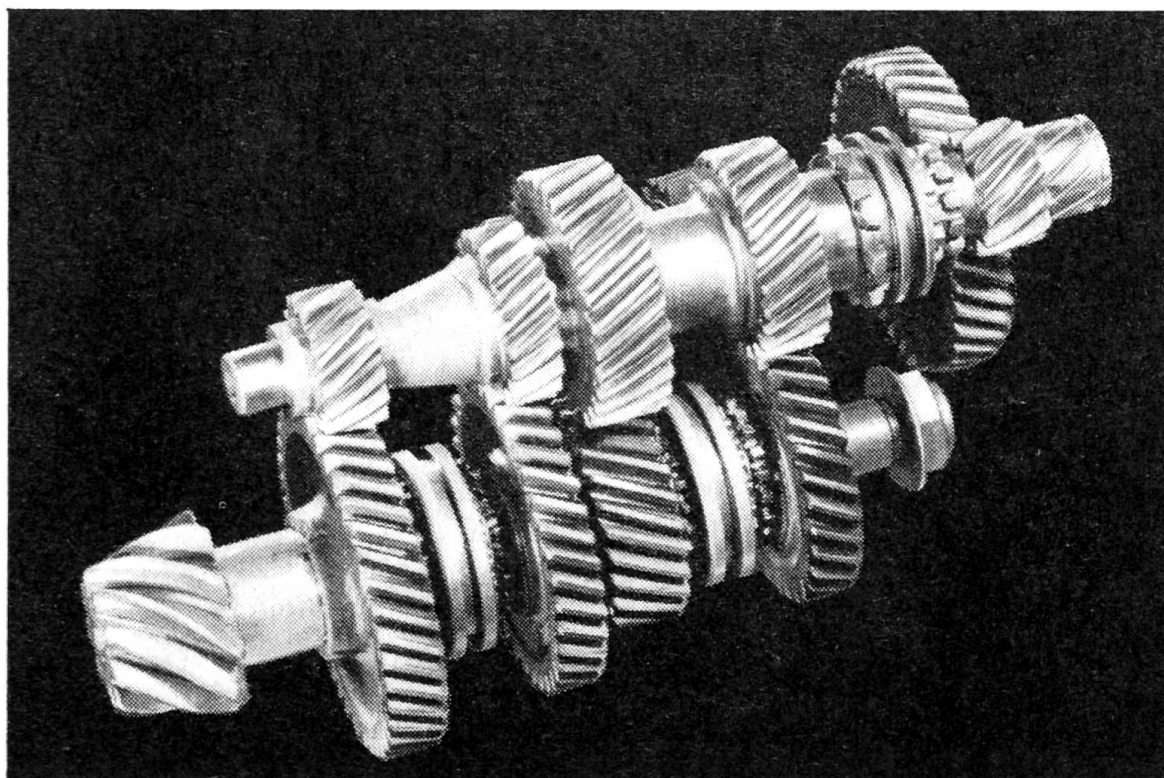
Les charrues bisocs OTT travaillent avec succès dans toutes les conditions de terrain. Elles sont simples à régler, construites très robustes et exemplaires dans leur rendement de travail. Il vaut la peine de les examiner, de comparer.

Veuillez demander notre offre ou une démonstration sans engagement.

Tél. (031) 83 08 11

OTT FRÈRES SA FABRIQUE DE MACHINES WORB

En avant pleins gaz!



Transmissions douces pour tracteurs forts

Pour chaque travail l'exacte vitesse! Changements de vitesses réduits à un minimum! Ces transmissions John Deere à rapports multiples ont été conçues selon les données les plus récentes de la technique. Vous passez d'une vitesse à une autre sans effort. Les pignons à taille hélicoïdale diminuent l'échauffement, l'usure et le bruit. De plus, la transmission Hi-Lo à commande hydraulique



n'a pas son égal lorsque vous remorquez de lourdes charges sur les pentes ou travaillez en terres difficiles.

Vous passez l'obstacle d'un léger coup de pouce.

John Deere vous offre maintenant sa gamme «20» — la série la plus importante de tracteurs, soit: 11 types de 34 à 143 CV. Essayez un nouveau tracteur John Deere chez nous ou dans votre ferme. Une démonstration vous convaincra.

MATRA ZOLLIKOFEN

3052 Zollikofen (Berne) • Tél. 031/573636
1400 Yverdon (Vaud) • Tél. 024/22273



Vous serez toujours à l'avant-garde avec John Deere, le plus grand constructeur de machines agricoles dans le monde.

**Le juste graissage pour
le service sévère des
moteurs et des appareils**



**Les lubrifiants
de qualité**

ASEOL

**sont un véritable bienfait pour vos véhicules et
vos machines agricoles**

Dans certaines régions, il y a encore des services de graissage ASEOL à organiser. Les marchands de machines agricoles, les ateliers de réparation et les ateliers mécaniques ont ici une possibilité lucrative de compléter leur service au client. Nous renseignerons volontiers les intéressés sur toutes les questions de détail.

Téléphone (031) 25 78 44

ASEOL

ADOLF SCHMIDS ERBEN SOCIÉTÉ ANONYME 3001 BERNE

Sensa

Fabrication Suisse

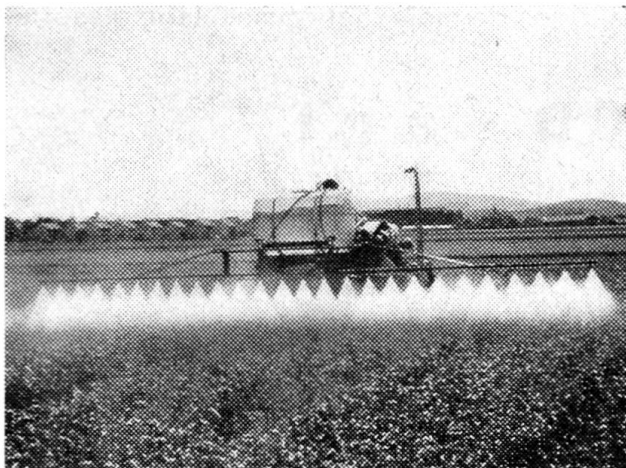
- Chars à pneus
- Remorques
- Citernes aspirantes et refoulantes
- Citernes avec pompe à haute pression
- Elévateurs à fourches pour tracteurs
- Ponts basculants

Tous ces produits, vous les obtiendrez avantageusement chez

Jos. Zbinden Ateliers de constructions

1725 Posieux FR Téléphone (037) 31 12 46

Comptoir Suisse Lausanne, 7-22 septembre 1968, Halle 9, Stand 916



FISCHER

**Pour une meilleure
protection
de vos cultures**

Comptoir Suisse, Halle 14,
Stand 1419

Pulvérisateurs portés 400-600 l., avec pompes basse pression, dès Fr. 1790.-.

Remorques semi-portées 400-2000 l. Châssis automobiles.

Pompes haute pression, 4 pistons de 40 à 70 l/min., moteur ou adaptation.

Pompes «pistons-membranes» oléodynamiques de 20 à 200 l/min.

T. Fischer Fabrique de pulvérisateurs

1800 VEVEY Tél. (021) 51 32 43

BON

à découper et
affranchir à 10 ct.
sous pli ouvert

SVP votre documentation pr.

Nom et adresse:



FAUCHEUSE

conditionneuse

TAARUP

Cette machine est une faucheuse conditionneuse non seulement excellente faucheuse (avec tous ses avantages): faneuse, conditionneuse, préfaneuse pour ensilage, mais elle peut également, grâce à l'adaptation de 2 accessoires, être utilisée

Soit: pour se débarrasser des pailles (hache paille) avec éparpilleur permettant un paillage de 4 à 5 m. de large

Soit: dans des conditions particulièrement difficiles, telles que fortes récoltes, paille mouillée, tiges de maïs, débroussaillage ou autre.

PAUL HENRIOD s.à.r.l.

FABRIQUE DE CHARRUES - MACHINES AGRICOLES

1040 **ECHALLENS** VD Tél. (021) 81 18 81 - 82

Lausanne: Comptoir Suisse, halle 14, stand 1418 tél. (021) 21 34 49

Dans chaque village

il existe certainement des propriétaires de tracteurs qui ne font pas encore partie de notre organisation. Agriculteurs, encouragez-les à adhérer à la section de leur région ou envoyez au moins leur adresse au Secrétariat central de l'Association suisse de propriétaires de tracteurs agricoles, Case postale 210, 5200 Brougg. D'avance nous vous en remercions.