

**Zeitschrift:** Le Tracteur et la machine agricole : revue suisse de technique agricole  
**Herausgeber:** Association suisse pour l'équipement technique de l'agriculture  
**Band:** 30 (1968)  
**Heft:** 4

## Werbung

### Nutzungsbedingungen

Die ETH-Bibliothek ist die Anbieterin der digitalisierten Zeitschriften auf E-Periodica. Sie besitzt keine Urheberrechte an den Zeitschriften und ist nicht verantwortlich für deren Inhalte. Die Rechte liegen in der Regel bei den Herausgebern beziehungsweise den externen Rechteinhabern. Das Veröffentlichen von Bildern in Print- und Online-Publikationen sowie auf Social Media-Kanälen oder Webseiten ist nur mit vorheriger Genehmigung der Rechteinhaber erlaubt. [Mehr erfahren](#)

### Conditions d'utilisation

L'ETH Library est le fournisseur des revues numérisées. Elle ne détient aucun droit d'auteur sur les revues et n'est pas responsable de leur contenu. En règle générale, les droits sont détenus par les éditeurs ou les détenteurs de droits externes. La reproduction d'images dans des publications imprimées ou en ligne ainsi que sur des canaux de médias sociaux ou des sites web n'est autorisée qu'avec l'accord préalable des détenteurs des droits. [En savoir plus](#)

### Terms of use

The ETH Library is the provider of the digitised journals. It does not own any copyrights to the journals and is not responsible for their content. The rights usually lie with the publishers or the external rights holders. Publishing images in print and online publications, as well as on social media channels or websites, is only permitted with the prior consent of the rights holders. [Find out more](#)

**Download PDF:** 12.01.2026

**ETH-Bibliothek Zürich, E-Periodica, <https://www.e-periodica.ch>**



Mutuelle  
Vaudoise  
Accidents

Vaudoise  
Vie

## Deux assurances de bonne compagnie

La Mutuelle Vaudoise Accidents est l'assureur de confiance de l'Association suisse de propriétaires de tracteurs

Agences dans toute la Suisse



### Grande action de vêtements de travail au prix de fabrique

en grisette ou coutil, bleu moyen, bonne qualité, irrétrécissable, résistant à la lumière et à la cuisson.  
Toutes grandeurs: façon américaine ou lyonnaise

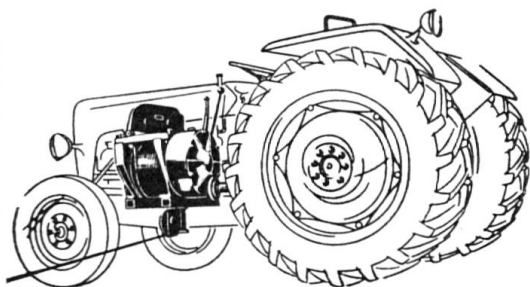
**Fr. 18.50**

pantalon Fr. 9.50

**O. LEHNER, 8005 Zurich**  
Konradstrasse 75

Treuil d'adaptation  
type TA-20

**PLUMETT**



pour tracteurs à 4 roues

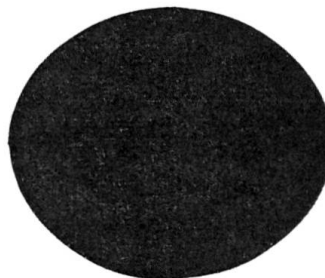
- Jusqu'à 300 m de câble
- Force de traction 2 à 3 tonnes
- 2 vitesses du câble
- Guide-câble entièrement automatique
- Traction sur 180° (devant, derrière et sur le côté du tracteur)

**Plumettaz SA. 1880 Bex/VD**

Fabrique de machines  
Tél. (025) 5 26 46

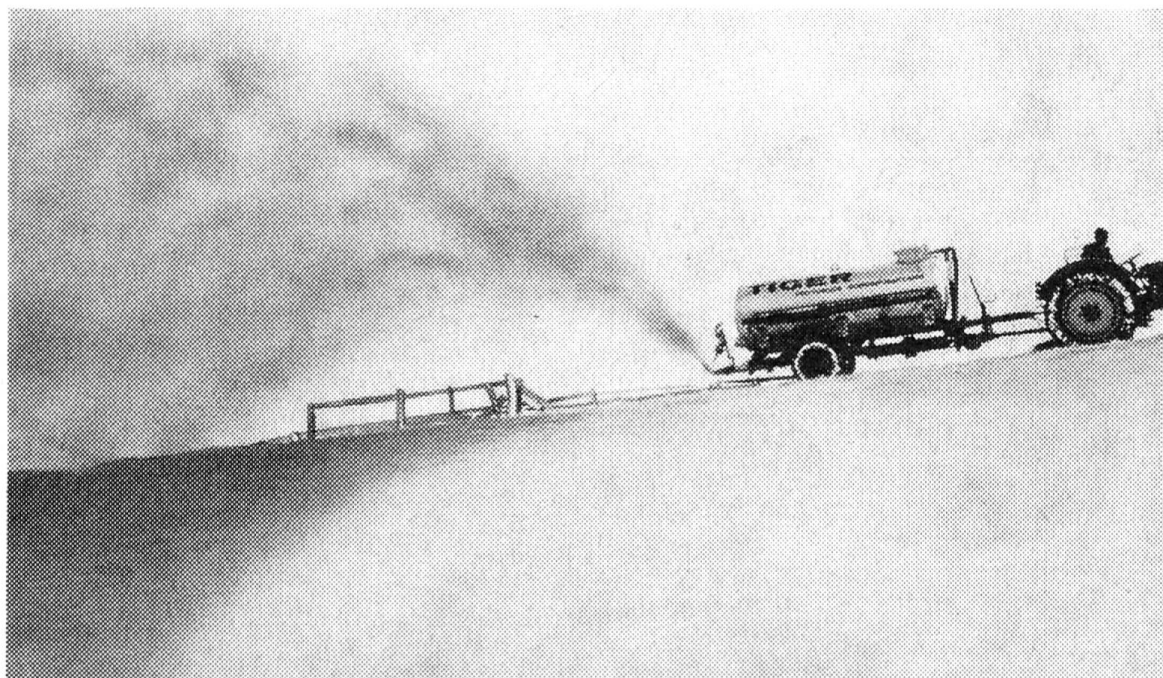


Etes-vous sûr de connaître  
tous les avantages  
d'un Bühler-TRACTOSPEED



# La superciterne à pompe TIGER

a une bonne longueur d'avance en raison de sa qualité,  
de son universalité et de son économie à l'achat!



La superciterne à pompe TIGER est nettement en tête pour tous les travaux d'épandage des engrais selon les méthodes les plus modernes.

Sa puissante pompe à vis sans fin, qui s'amorce d'elle-même, coupe, lacère, mélange et agite tout jusqu'à homogénéisation complète.

Grâce à la superciterne à pompe TIGER, la vidange de tous les types de fosses à purin, y compris des fumières à décantation, ne pose absolument plus de problème.

Parfaitement tout-terrain, la superciterne à pompe TIGER est équipée d'un diffuseur latéral permettant de projeter l'engrais à 40 ou 50 m.  
Deux modèles au choix: 2200 l et 3000 l

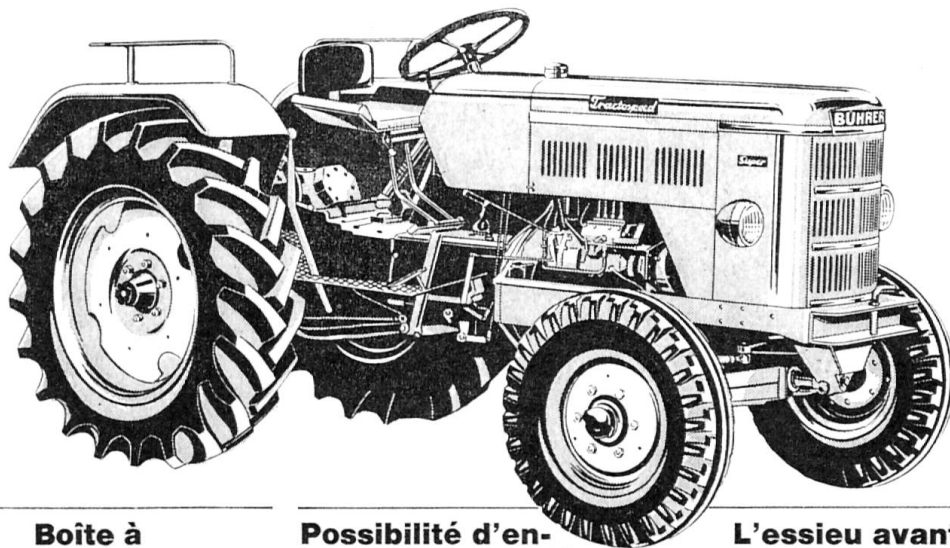
N'hésitez pas à demander sans tarder notre offre spéciale ou, mieux encore, une démonstration sans engagement!

# **MESSER**

Ernest Messer SA, Machines agricoles, 4450 Sissach  
Tél. 061/85 23 21

Bureau de vente: 6318 Walchwil, tél. 042 / 782 91

Succursale: 1510 Moudon VD, Tél. (021) 95 15 74



**Boîte à vitesse unique en son genre**

Elle vous permet de passer facilement les vitesses dans les deux sens, sans gaz intermédiaire ni double débrayage.

**15 vitesses avant et 3 vitesses arrière**

Vous pouvez régler la vitesse avec le maximum de précision en fonction de l'outillage et du terrain, ce qui garantit une utilisation optimale de la force motrice.

**Possibilité d'encclencher et de déclencher la prise de force en charge**

La prise de force dépend soit du moteur, soit de la marche du tracteur. Elle est à 5 vitesses, avec 1 marche arrière pour le fonctionnement sur place.

**Mise en marche ou arrêt de la faucheuse sans débrayage**

La faucheuse possède un accouplement-éclair, deux vitesses de fauche et une barre coupeuse simple ou à doubles couteaux.

**L'essieu avant à ressorts caoutchouc**

n'exige pas d'entretien, absorbe les secousses et épargne conducteur et machine.

**Direction extrêmement souple et précise**

Un braquage exceptionnel permet facilement n'importe quelle manœuvre sur n'importe quel terrain.

**Accès latéral commode, barre d'attelage frontale et marchepied arrière**

**Seuls les tracteurs Bührer-TRACTOSPEED vous offrent autant!**

Il existe des tracteurs Bührer-TRACTOSPEED de 44, 50, 54 et 64 CV. Des modèles de 70 et 90 CV sont en préparation.

Tous les modèles peuvent s'obtenir avec traction sur les quatre roues. Cette construction, combinée avec la boîte à vitesse

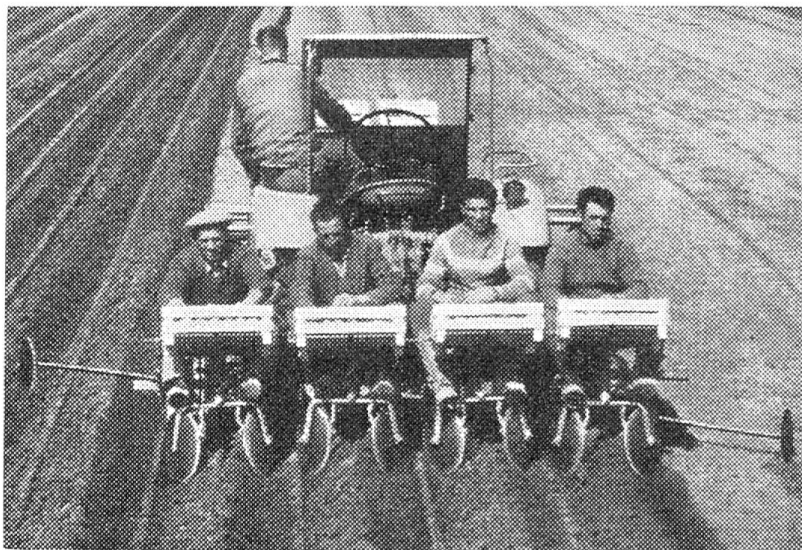
TRACTOSPEED, garantit le maximum de rendement et de sécurité et la plus grande facilité de manœuvre.

Le représentant Bührer le plus proche vous renseignera volontiers sur les avantages exceptionnels de la boîte à vitesse

TRACTOSPEED. N'hésitez pas à faire un parcours d'essai sur un de nos tracteurs pour vous rendre compte du plaisir que vous aurez à le conduire. Mieux encore: demandez à un des 1500 propriétaires en Suisse d'un tracteur Bührer-TRACTOSPEED ce qu'il en pense.

Traktorenfabrik AG. 8340 Hinwil ZH

**BÜHRER**



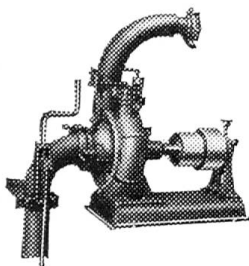
Planteuses de pommes de terre semi-automatiques «Muller» pour 4 rangées

Travailler  
le sol avec  
efficacité  
un  
instrument  
universel  
**Müller**  
le permet

Nombreux sont les agriculteurs qui travaillent déjà depuis de longues années avec un instrument universel Muller à leur entière satisfaction. Construction tout acier d'après le principe de l'assemblage d'unités de montage. Maniement simple. Des garnitures de travail ou pièces isolées peuvent être commandées en tout temps. Les transformations nécessaires pour passer d'un travail à l'autre se font rapidement à l'aide d'une seule clé. Les éléments de travail, à savoir planteuses de pommes de terre et appareils pour sarclage des pommes de terre et des betteraves sont livrables suivant le cas pour 1 à 5 rangées. Exigez sans aucun engagement prospectus, prix et références du constructeur

**A. Muller, Atelier de constructions, 4112 Bättwil Tél. (061) 75 11 11**

**Pompes centrifuges «CENTRAL»**  
Pour arroser ou remplir le tonneau à purin



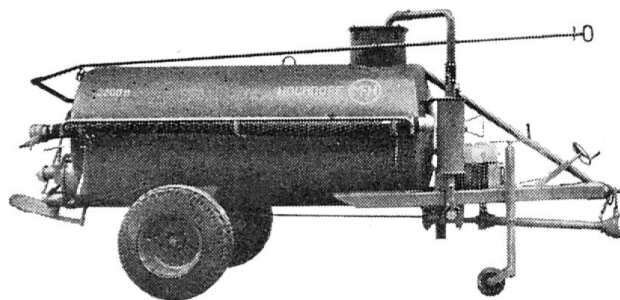
**Brasseurs à purin** avec engrenage spécial dans bain d'huile, s'adaptent à toutes les fosses

**Mixer à fumier**, la combinaison pour hacher et liquéfier le fumier et brasser le purin

**Pompes à piston à haute pression** avec ou sans graissage automatique, sous pression d'huile. Pour chaque exploitation le type qui convient

**Machines à liquéfier le fumier «Blitz»**, énorme rendement et économie de temps (brevet dem.)

**Spécialisée depuis 50 ans dans les installations de purinage et d'arrosage.**



**MFH Tonneau à pression**

Contenance 2200, 3000 l ou sur demande. **Pompe très puissante** avec un rendement de **2700 l/min**. Aspire du liquide **plus épais**, brasse mieux dans la fosse et dans le tonneau et gicle plus loin.



**Fabrique de Machines S.A.**  
Hochdorf / LU

Représentation et service:

**WALTER BAUR, 1008 PRILLY-Lausanne**

machines agricoles

Vallombreuse 75, Téléphone (021) 24 38 20



En regard de certaines baisses,  
présentes ou futures...

**les prix DAVID BROWN  
sont, et resteront  
toujours compétitifs!**



Les tracteurs  
**DAVID BROWN**  
sont vendus  
dans plus de **100 pays**,  
et représentés par  
**3000 concessionnaires!**



Demandez-nous pourquoi!

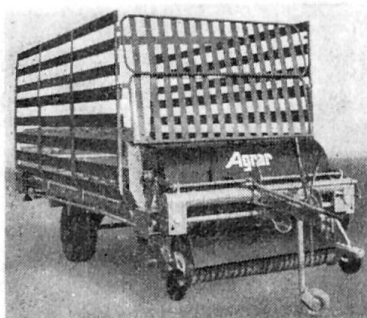
**R. GRUNDER + C<sup>IE</sup> SA**

HENNIEZ (037) 64 11 83  
DINTIKON AG (057) 7 32 53  
MEYRIN (022) 41 49 33

---

# Peu de réclame - Mais partout des autochargeuses **AGRAR** Pourquoi?

L'agriculteur suisse tient à une haute qualité de machine, à un bon ramassage et surtout à un fourrage intact. Il n'apprécie pas, parcontre une réclame tapageuse. Il est vrai, nos annonces pour nos machines sont rares; parcontre des milliers d'autochargeuses AGRAR nous font la meilleure réclame.



Comparez la longueur des coûteaux escamotables qui par le mouvement continu de l'élévateur assure une marche silencieuse et sans à coups tout en exigeant un minimum de force.

La nouvelle autochargeuse AGRAR sera l'aide de toute votre famille. Demandez vous-mêmes à l'un de ses propriétaires, ce qu'il en pense! Le prospectus illustré qui vous renseignera sur notre nouvelle machine est à votre disposition.

## **Agrar**

Fabrique de machines  
agricoles SA  
9500 Wil SG

---

Nom:

Adresse:

---

Veillez, s'il vous plaît,  
m'envoyer le prospectus de  
l'autochargeuse AGRAR.

---

# Je choisirai toujours une Aebi

à cause de son fauchage propre, de ses courroies trapézoïdales qui ménagent doigts et sections, à cause aussi de la commodité de son formeur-andain qui se pose en un tournemain, sans outils. Assez de raisons pour choisir une AEBI.

4 motofaucheuses AEBI répondant chacune à des besoins particuliers :

**AM 52** maintenant avec moteur 9 CV

**AM 75** avec différentiel, 9 CV,  
grand rendement et emploi multiple

**AM 80** avec différentiel, 10 CV,  
vitesses synchronisées, pneus 6,50-16", 5 voies,  
gamme complète d'accessoires de travail

**AM 30** la plus polyvalente sur le marché,  
avec différentiel, moteur 10 CV, 12 vitesses  
(3 de fauchage), vitesse rampante. Idéale  
avec pirouette et turbine à neige.



Découper et envoyer à AEBI & Co SA, fabrique de machines  
3400 Burgdorf. Téléphone 034 / 2 33 01

Veuillez m'envoyer sans engagement prospectus et prix concernant la  
motofaucheuse AM 52/AM 75/AM 80/AM 30 (biffer ce qui ne convient pas)

Adresse:

# AEBI