

Zeitschrift: Le Tracteur et la machine agricole : revue suisse de technique agricole
Herausgeber: Association suisse pour l'équipement technique de l'agriculture
Band: 30 (1968)
Heft: 4

Titelseiten

Nutzungsbedingungen

Die ETH-Bibliothek ist die Anbieterin der digitalisierten Zeitschriften auf E-Periodica. Sie besitzt keine Urheberrechte an den Zeitschriften und ist nicht verantwortlich für deren Inhalte. Die Rechte liegen in der Regel bei den Herausgebern beziehungsweise den externen Rechteinhabern. Das Veröffentlichen von Bildern in Print- und Online-Publikationen sowie auf Social Media-Kanälen oder Webseiten ist nur mit vorheriger Genehmigung der Rechteinhaber erlaubt. [Mehr erfahren](#)

Conditions d'utilisation

L'ETH Library est le fournisseur des revues numérisées. Elle ne détient aucun droit d'auteur sur les revues et n'est pas responsable de leur contenu. En règle générale, les droits sont détenus par les éditeurs ou les détenteurs de droits externes. La reproduction d'images dans des publications imprimées ou en ligne ainsi que sur des canaux de médias sociaux ou des sites web n'est autorisée qu'avec l'accord préalable des détenteurs des droits. [En savoir plus](#)

Terms of use

The ETH Library is the provider of the digitised journals. It does not own any copyrights to the journals and is not responsible for their content. The rights usually lie with the publishers or the external rights holders. Publishing images in print and online publications, as well as on social media channels or websites, is only permitted with the prior consent of the rights holders. [Find out more](#)

Download PDF: 12.01.2026

ETH-Bibliothek Zürich, E-Periodica, <https://www.e-periodica.ch>

Per L 137

21. MRZ. 1968

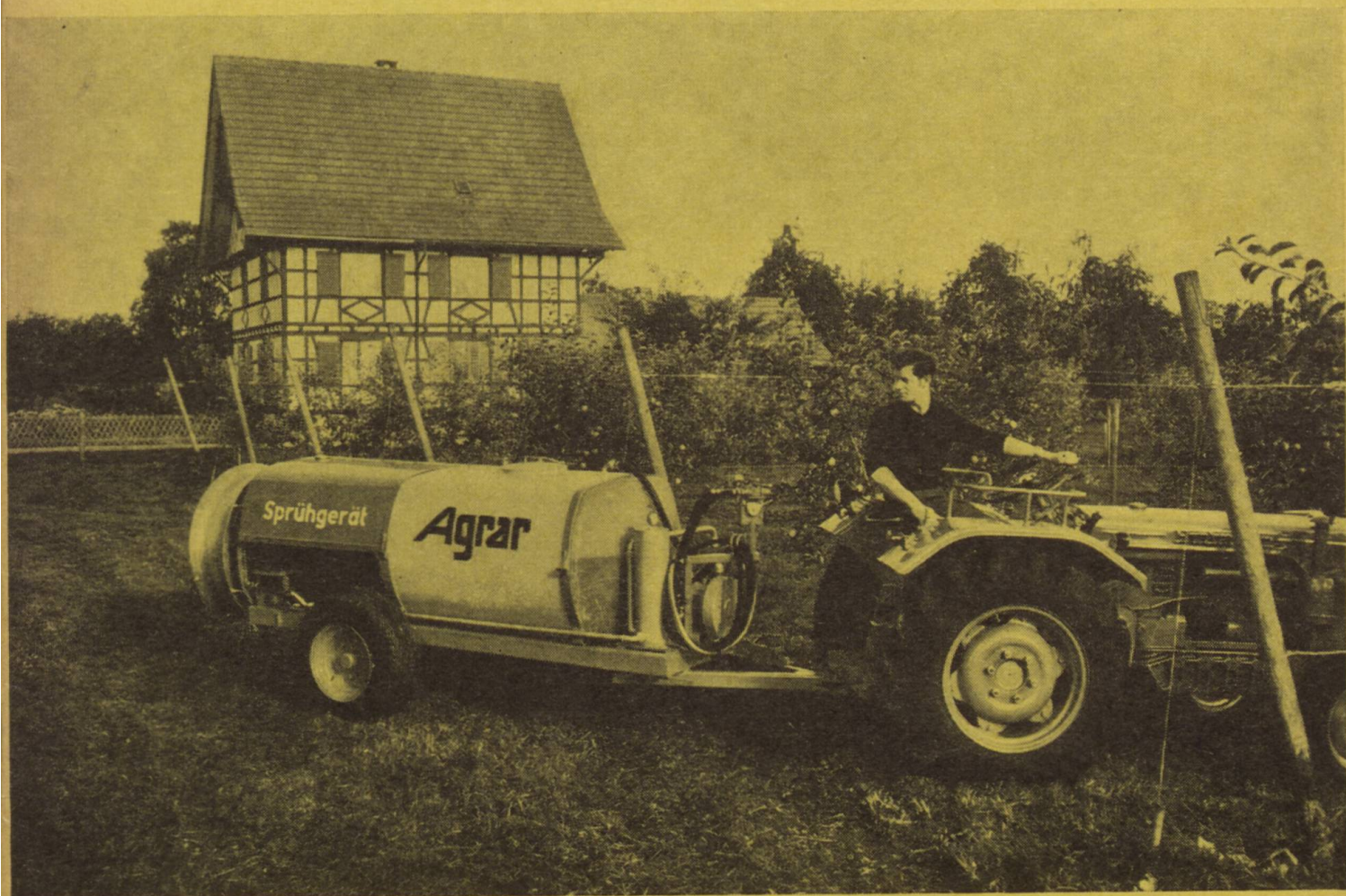
SUPPLÉMENT
LE COURRIER DE L'IMA

30^e année **4** - 1968

LE TRACTEUR

et la machine agricole

PÉRIODIQUE MENSUEL DE L'ASS. SUISSE DE PROPRIÉTAIRES DE TRACTEURS



Texte explicatif à la page 132

une tradition
de bon goût

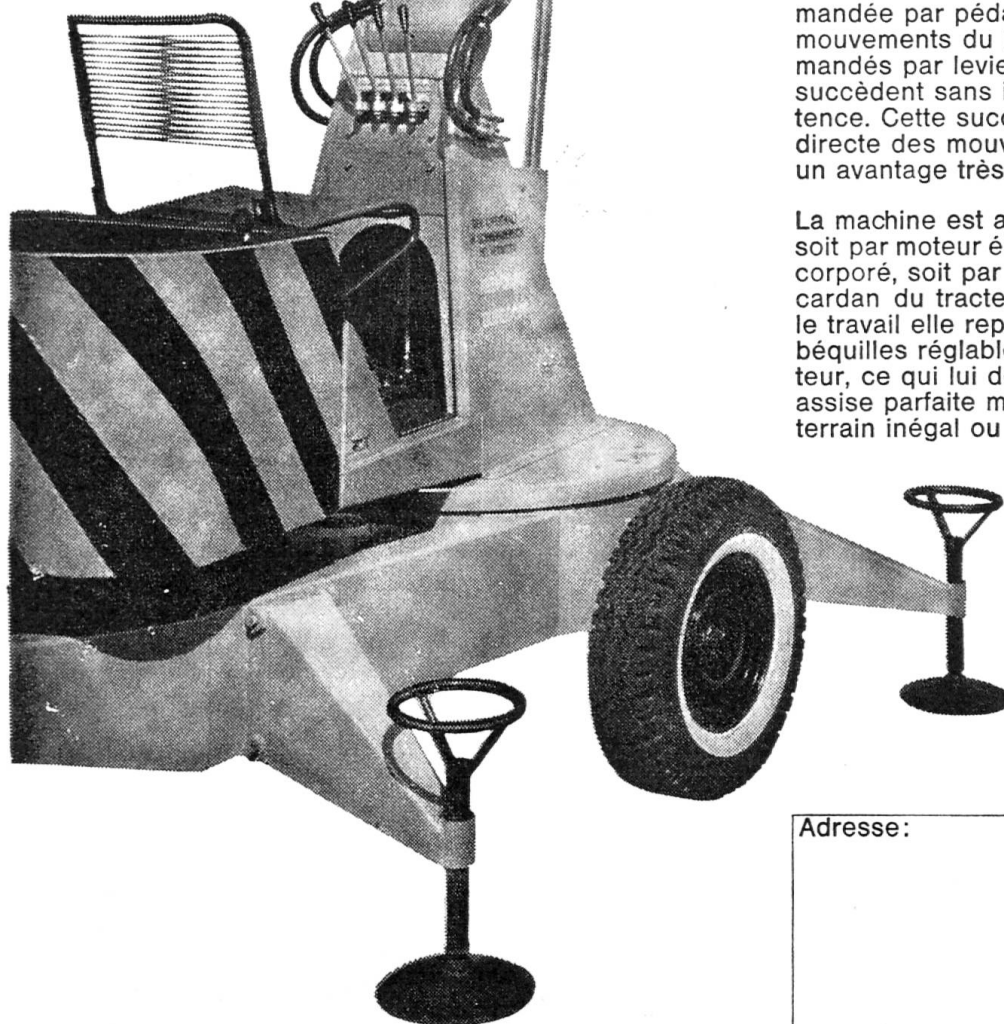
qualité

Pourquoi cette fidélité du
fumeur à la STELLA FILTRA ?
Simplement parce que sa
légèreté est sans fadeur et que
le bouquet Maryland de
cette cigarette douce et racée
séduit sans lasser. Fr. 1.20



AEBI

Chargeuse hydraulique universelle KMF



Comme une girafe tend son cou, aussi haut et aussi loin cette chargeuse étend son bras. C'est une machine entièrement hydraulique, dont la colonne pivote de chaque côté sur 360°. La rotation de la colonne, commandée par pédale, et les mouvements du bras, commandés par leviers, se succèdent sans interruption. Cette succession directe des mouvements est un avantage très apprécié.

La machine est actionnée soit par moteur électrique incorporé, soit par l'arbre à cardan du tracteur. Pendant le travail elle repose sur 4 béquilles réglables en hauteur, ce qui lui donne une assise parfaite même sur un terrain inégal ou glissant.

Livrable avec griffe à fumier, griffe à betteraves, pelle à gravier, équipement de drainage avec godet rétro.

Découper et envoyer dans enveloppe ouverte, affranchie de 5 cts, à Aebi & Co. S.A., 3400 Burgdorf, Téléphone 034/2 33 01.

Adresse:

► Veuillez s.v.p. m'envoyer sans engagement le prospectus avec prix concernant la chargeuse hydraulique KMF.

La gamme la plus complète du marché suisse ...
pensée pour répondre à «VOTRE» problème
en 1968 ...



automotrices

Gamme standard

Claas Gigant	3.00 à 4.20 m
Claas Standard	2.60 à 3.60 m
Claas Mercure	2.60 et 3.00 m
Claas Europa	2.10 et 2.40 m
Claas Colombus	1.80 et 2.10 m

Nouvelle gamme

Claas Senator	3.00 à 6.00 m
Claas Mercator	3.00 à 4.20 m
Claas Consul	2.60 et 3.00 m
Claas Cosmos	2.10 et 2.40 m
Claas Comet	1.80 et 2.10 m

tractées

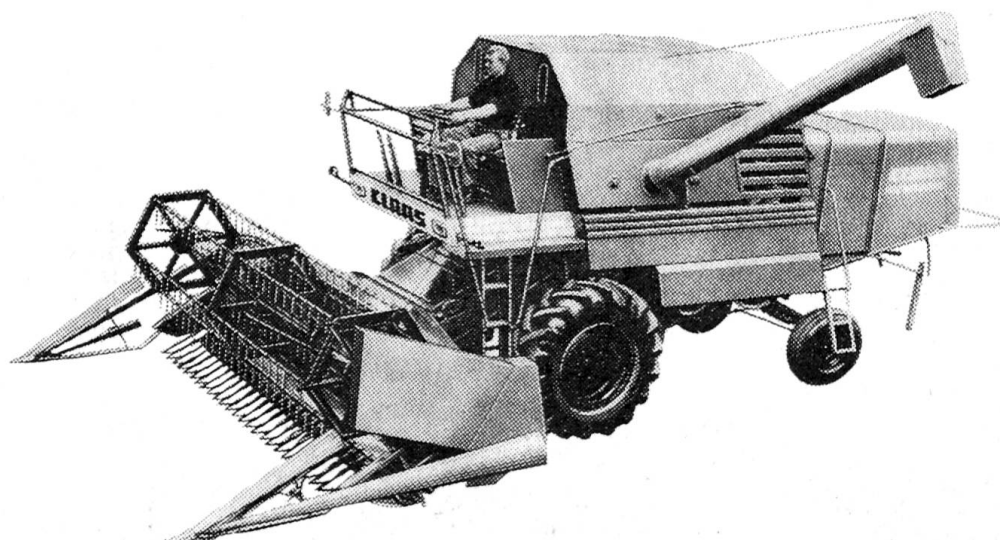
système combiné: transversal / longitudinal

Claas Junior-automatic 1.80 et 2.10 m

Claas Super-automatic 2.40 m

système longitudinal

Claas Garant 2.40 m



La grande réputation des moissonneuses-batteuses Claas:

- céréales d'une propreté remarquable
- faucher rapidement aussi bien des blés droits ou versés, longs ou courts
- toujours sans grains cassés

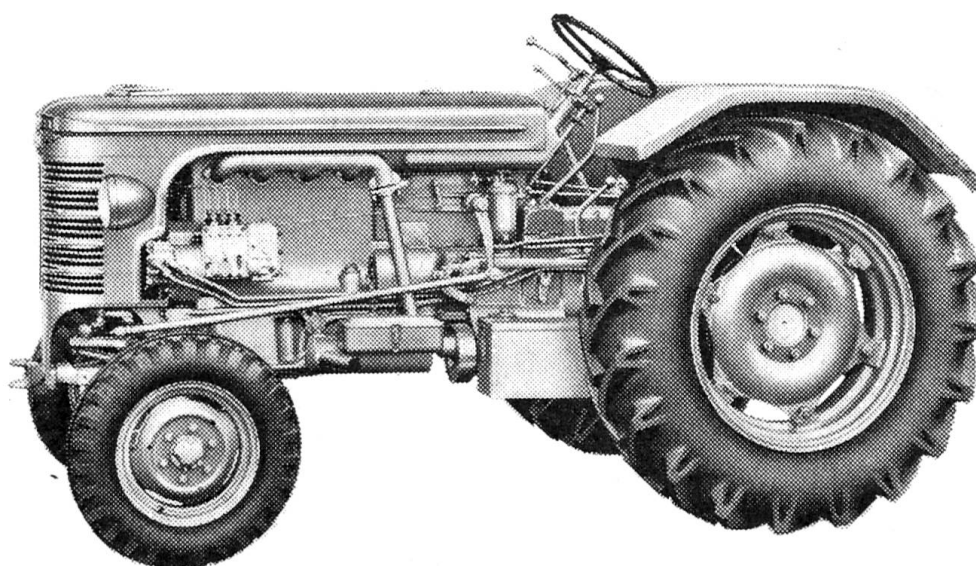
Presses-ramasseuses à moyenne et haute densité

Claas Markant — Claas Magnum — Claas Maximum

Demandez prospectus
ou offres détaillées

☎ (021) 71 41 21

Ailamand s.a. Morges
machines agricoles — tracteurs



**Les éléments de la supériorité
incontestable du tracteur Diesel**

Hürlimann

- **sa puissance énorme**
moteur de 44,7 CV-DIN, prise de force de 41,8 CV
moteur de 65 CV-DIN, prise de force de 57 CV
- **sa magnifique boîte à 10 vitesses**
dont 2 vitesses rampantes
- **son appareil à faucher d'une technique parfaite**
(accouplement automatique de sécurité)
- **sa direction d'une précision unique à braquement complet**
- **Le nouvel essieu AV oscillant à ressorts compensateurs**
est également équipé de paliers de direction de la fusée
«Hürlimann» composés de 4 paliers à rouleaux coniques
- **service extra-rapide par voiture de service de l'usine**
ou par nos Stations-service bien installées.



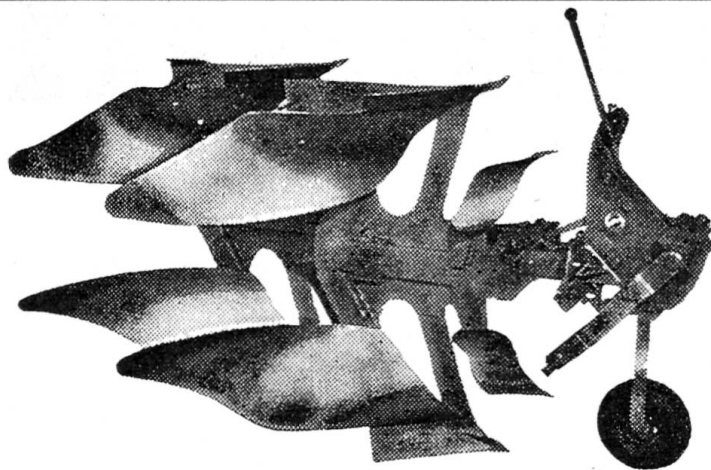
Diffuseur AGRAR

Les diffuseurs et les pompes à traiter AGRAR ROYAL sont des instruments indispensables dans la lutte antiparasitaire dans les cultures fruitières modernes. Les derniers modèles sont adaptés aux nouvelles exigences de la technique moderne. A l'étranger les diffuseurs sont réputés depuis des années déjà et ils se distinguent par leur solidité et par leur haut rendement.

La conception compacte et surbaissée permet l'emploi des diffuseurs AGRAR aussi dans des cultures avec des rangées étroites. Chaque diffuseur, soit pour entraînement à moteur ou à prise de force, est équipé d'une pompe à 3 pistons AGRAR ROYAL et les souffleurs axiaux sont construits en acier léger, évitant tous risques d'accident.

Tous les nouveaux diffuseurs AGRAR sont équipés d'un nouveau système de déviation d'air breveté qui dirige l'air superflu le long du sol dans les couronnes des arbres.

Des informations complémentaires et les prospectus sont donnés par la maison AGRAR Fabrique de machines agricoles SA, 9500 Wil SG.



La charrue bisocs HENRIOD

reste à l'avant-garde
des réalisations
techniques agricoles

Ses nouveaux avantages:

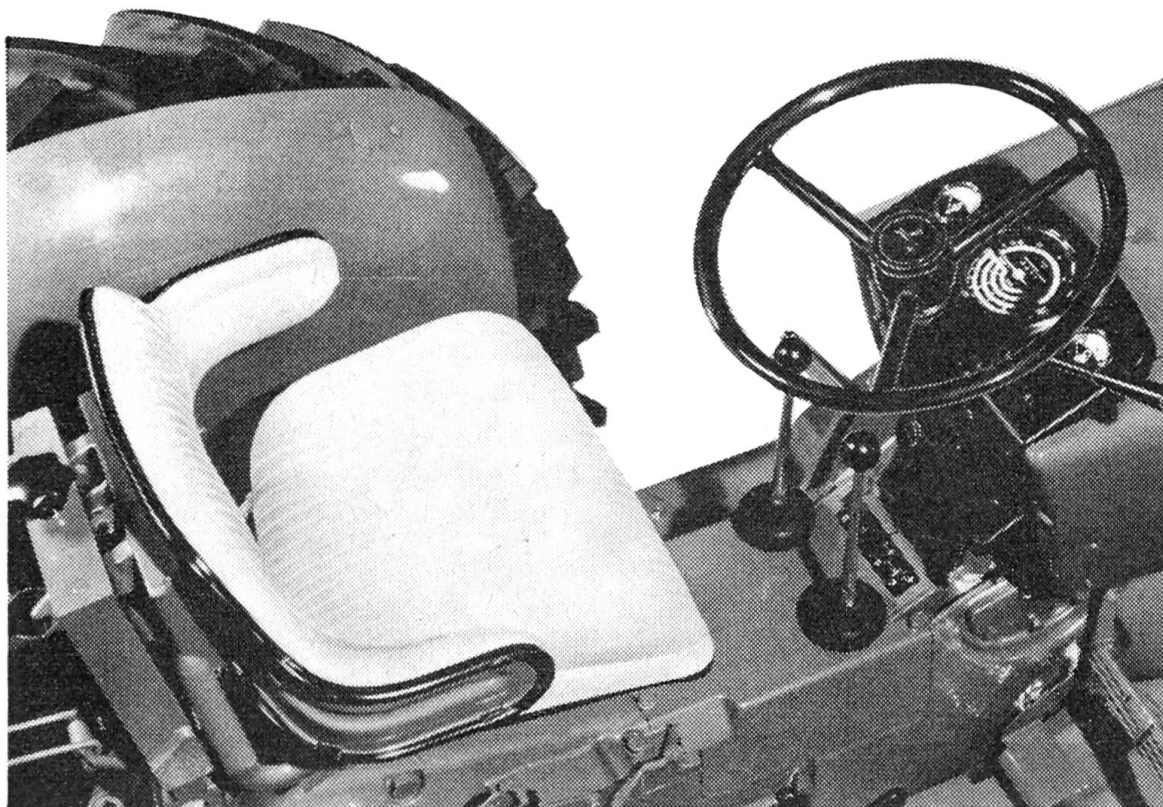
- convient pour tous les tracteurs **jusqu'à 80 CV.**;
- de par sa nouvelle construction, plus **ROBUSTE** et plus **RÉSISTANTE**;
- grand dégagement des CORPS;
- infaillibilité du déclencheur automatique **BREVETÉ** qui est d'une très grande précision; réglable depuis le siège du conducteur;
- socs, pointes, socs de rasettes, plaques latérales interchangeables;
- l'échange des pièces d'usure revient meilleur marché que le coût d'une réparation actuelle;
- les pointes sont traitées avec une matière spéciale les rendant **autotranchantes**;

Paul HENRIOD S.à r.l., 1040 Echallens/VD

Tél. (021) 81 18 81—82

fabrique de charrues — machines agricoles, agent tracteurs FORD

Le confort n'est pas un luxe!



Un tracteur John Deere ménage votre santé

Siège de luxe, rembourré et souple, monté sur amortisseur. Réglable selon votre taille et votre poids. Mettez-vous à l'aise, comme à la maison. Détendez-vous. Tous les leviers de commande sont à portée de main. Pour la première fois, vous trouvez autant de confort et de commodité réunis sur un trac-

teur. Vous conduirez pendant des heures sans fatigue.

John Deere vous offre maintenant sa gamme «20» - la série la plus importante de tracteurs, soit: 11 types de 34 à 143 CV. Essayez un nouveau tracteur John Deere chez nous ou dans votre ferme. Une démonstration vous convaincra.



MATRA ZOLLIKOFEN

3052 Zollikofen (Berne) · Tél. 031/573636
1400 Yverdon (Vaud) · Tél. 024/22273



Vous serez toujours à l'avant-garde avec John Deere, le plus grand constructeur de machines agricoles dans le monde.

Nouveau Vario: Le transporteur et le tracteur à quatre roues motrices en un seul véhicule.

Sans la moindre difficulté, au moyen de votre propre moteur, vous raccourcissez l'empattement de 3500 mm jusqu'à 1400 mm.

Important:

Traction sur les quatre roues
Roues d'égales dimensions
Très sûr sur les pentes
22 ou 32 CV DIN
Blocage du différentiel sur
les deux essieux
Prise de force normalisée
Hydraulique

En transporteur:

puissant pour les transports (3000 kg) et pour l'épandage du fumier et tonneau à pression.

En tracteur:

très maniable pour remorquer, faucher, herser, labourer, etc.

Renseignements sans engagement pour vous tél. 051 62 01 01

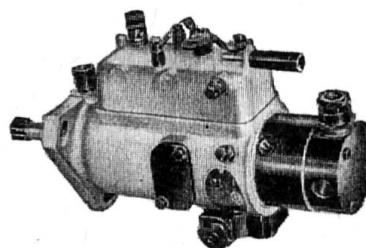
Motrac

Usines Motrac S.A.,
8048 Zurich



Pompes d'injection et accessoires pour moteurs Diesel anglais

La pompe distributrice type
DPA, pompe la plus moderne.
Adoptée par les marques de
tracteurs les plus réputées
du monde.



Nous livrons rapidement Injecteurs, Filtres et Pompes d'échange.

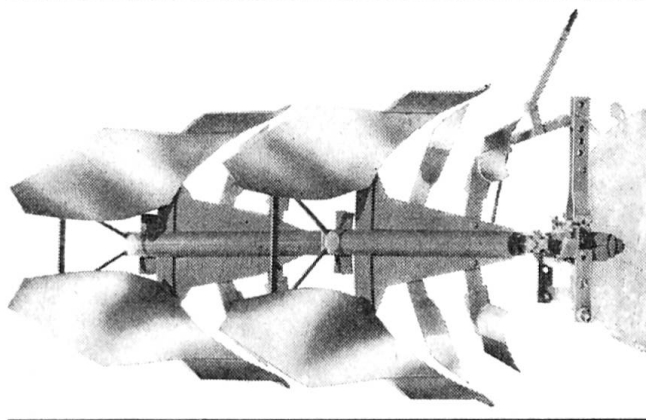
Agence générale: Victor Merz SA., Genève

1-3, rue des Rois, tél. 022 / 25 12 25

Une bisocs ALTHAUS - votre avantage!

«**DUPLEX**»

- La charrue bisocs très solide pour tracteurs avec relevage normal ou contrôle de profondeur.
- Facile à tirer, ne bouche pas grâce au passage très large entre les corps.
- Déclencheur très sûr avec arrêt dans chaque corps de charrue.



Duplex figure parmi les meilleures bisocs en Suisse!

Demandez le prospectus gratuit ou une démonstration chez votre maréchal ou marchand; si non en vente: directement en fabrique.

ALTHAUS+CO SA 
3423 ERSIGEN Tél. 034 32162/63

Agence et succursale Payerne:

J. L. Piguët, 29, rue de la Vignette
1530 Payerne Tél. (037) 61 15 00

CITERNE KAISER

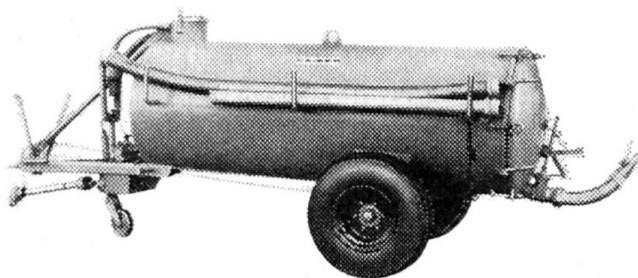
3500 citernes KAISER

vendues à ce jour.

Contenances: 2000, 2300,

2880, 3200 + 4000 litres

sur demande: 1500 ou 2000 l.



La nouvelle pompe M 3 à 3 lames seulement, munie d'un réservoir de 3 litres d'huile, d'une jauge graduée et d'un graissage automatique à l'aspiration et au refoulement; facilite l'utilisation en société.

Nouvelle exécution: Citerne entièrement zinguée au bain à l'intérieur et à l'extérieur, vernie bleu à l'extérieur et plastifiée à l'intérieur.

Un système ingénieux permet d'ouvrir avec rapidité et sans outil le fond de la citerne après chaque emploi, afin d'évacuer les gaz, pouvoir sécher l'intérieur et d'avoir ainsi un contrôle continu de la citerne.

Brassage pneumatique des plus efficaces à l'intérieur de la citerne.

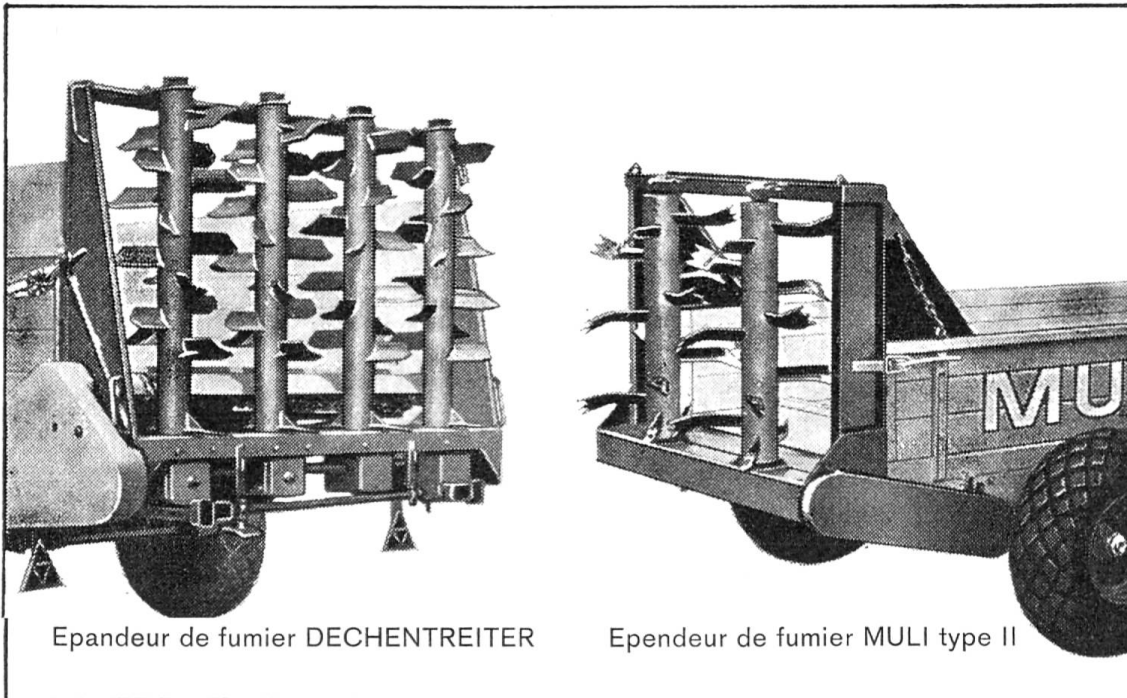
Agent exclusif pour la Suisse romande:

H. Hämmerli + Cie, machines agricoles, 1260 Nyon (VD)

Tél. (022) 61 16 31

Route du Stand 68-70

Epandeurs de fumier de 2 à 4 t à partir de frs 3480.—



Epandeur de fumier DECHENTREITER

Epandeur de fumier MULI type II

Pour les exploitations petites ou moyennes le MULI est un épandeur excellent. Il peut être équipé selon désir avec un hérisson horizontal ou deux hérissons verticaux. Il est facile à tirer et malgré son prix bon marché d'une construction très robuste. Sa surface de chargement extrêmement basse facilite énormément le chargement. Le MULI a toujours fait ses preuves même dans les régions montagneuses.

Sa force de 2 t respectivement sa capacité de 3 m³ est sensationnelle, étant donné son prix stupéfiant (à partir de **frs. 3480.-**).

Pour les exploitations plus grandes nous vous recommandons l'épandeur de fumier DECHENTREITER

- force de 3 à 4 t
- châssis stable ne gauchissant pas
- facile à tirer
- choix entre plusieurs dispositifs d'épandage
- épandage uniforme jusqu'à 5 m

Voici quelques signes particuliers de notre épandeur de fumier DECHENTREITER facile à manœuvrer.

Bien entendu nous sommes toujours à votre disposition pour une démonstration qui n'engage à rien. — Profitez donc de notre aide financière et de notre service VGL exemplaire.

VGL

Coupon

nom et adresse

S. à. r. l. pour la vente de machines agricoles
Grünhaldenstrasse 6, 8050 Zurich, Tél. (051) 48 58 22 /48 00 60

Veuillez m'envoyer sans engagement des prospectus sur les épandeurs de fumier

Tf 68 M 61