

Zeitschrift: Le Tracteur et la machine agricole : revue suisse de technique agricole
Herausgeber: Association suisse pour l'équipement technique de l'agriculture
Band: 30 (1968)
Heft: 1

Titelseiten

Nutzungsbedingungen

Die ETH-Bibliothek ist die Anbieterin der digitalisierten Zeitschriften auf E-Periodica. Sie besitzt keine Urheberrechte an den Zeitschriften und ist nicht verantwortlich für deren Inhalte. Die Rechte liegen in der Regel bei den Herausgebern beziehungsweise den externen Rechteinhabern. Das Veröffentlichen von Bildern in Print- und Online-Publikationen sowie auf Social Media-Kanälen oder Webseiten ist nur mit vorheriger Genehmigung der Rechteinhaber erlaubt. [Mehr erfahren](#)

Conditions d'utilisation

L'ETH Library est le fournisseur des revues numérisées. Elle ne détient aucun droit d'auteur sur les revues et n'est pas responsable de leur contenu. En règle générale, les droits sont détenus par les éditeurs ou les détenteurs de droits externes. La reproduction d'images dans des publications imprimées ou en ligne ainsi que sur des canaux de médias sociaux ou des sites web n'est autorisée qu'avec l'accord préalable des détenteurs des droits. [En savoir plus](#)

Terms of use

The ETH Library is the provider of the digitised journals. It does not own any copyrights to the journals and is not responsible for their content. The rights usually lie with the publishers or the external rights holders. Publishing images in print and online publications, as well as on social media channels or websites, is only permitted with the prior consent of the rights holders. [Find out more](#)

Download PDF: 12.01.2026

ETH-Bibliothek Zürich, E-Periodica, <https://www.e-periodica.ch>

Per L 137

SUPPLÉMENT
LE COURRIER DE L'IMA

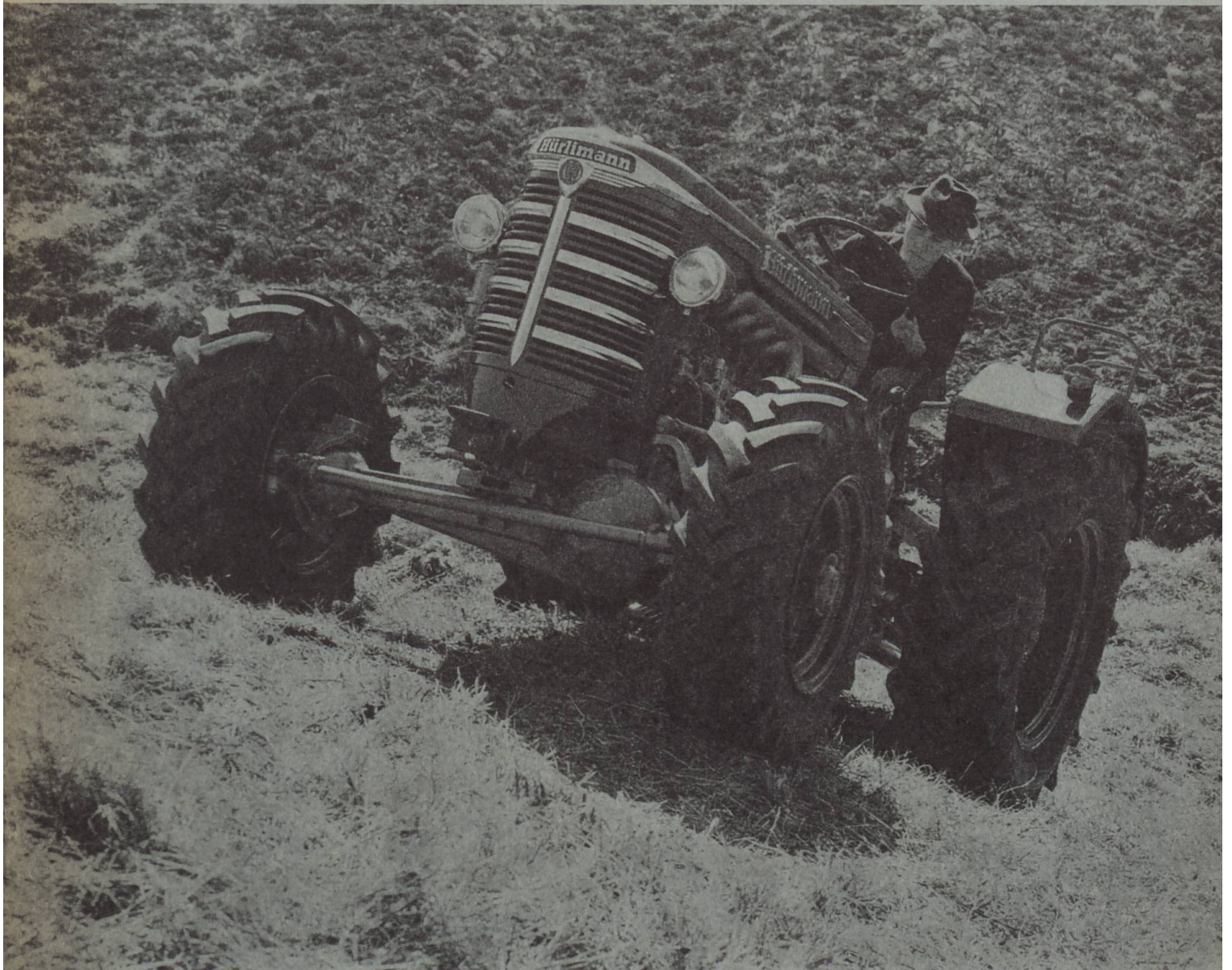
17. JAN. 1968

30^e année 1 - 1968

LE TRACTEUR

et la machine agricole

PÉRIODIQUE MENSUEL DE L'ASS. SUISSE DE PROPRIÉTAIRES DE TRACTEURS



Sto.



Texte explicatif à la page 25

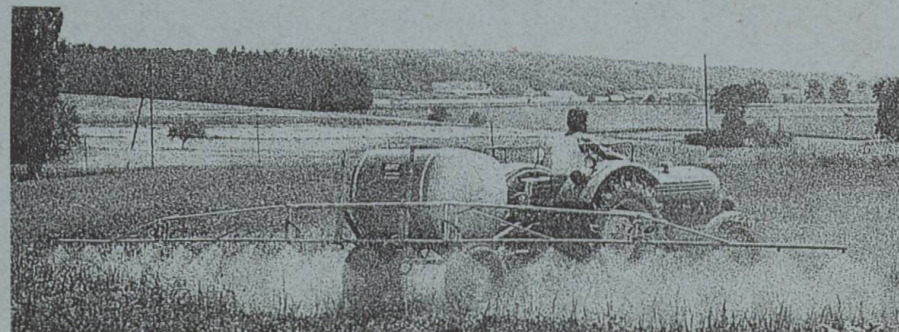
PULVERISER

AVEC
PLATZ

(pour tous les
traitements
antiparasitaires)



Confiance à
LANDTECHNIK
2, bd. de Pérolles
1700 FRIBOURG



A la pointe du progrès avec PLATZ

Vous voulez un pulvérisateur moderne, d'un rendement élevé mais économique, d'un fonctionnement sûr et d'une qualité d'exécution de premier ordre. Alors, exigez PLATZ, sans hésiter. Votre confiance ne saurait être mieux placée. PLATZ peut se prévaloir d'une expérience peu commune et vous fournir

les plus sérieuses références en provenance du monde entier.

Sur vos grandes plantations, dans vos cultures fruitières ou maraichères

... PLATZ vous propose ses derniers modèles sur remorques. Leur maniabilité est remarquable avec leurs roues surdimensionnées et leur petit rayon de braquage. Le réservoir

de matière synthétique transparente vous révèle en permanence le niveau de son contenu.

Capacité: 600, 800 ou 1000 litres. Pour le traitement des arbres, un poste de service démontable avec tuyau et pistolet est prévu sur l'arrière de la grande remorque.

Rapidité, efficacité

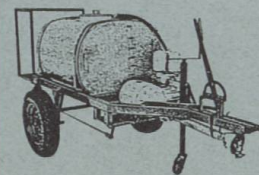
service
après-
vente

COUPON

à envoyer sous enveloppe à ROMAG S.A.
Dépt LANDTECHNIK
1700 FRIBOURG

Envoyez-moi sans engagement prospectus et références sur les pulvérisateurs PLATZ

Adresse:



Avec PLATZ, la lutte antiparasitaire est rationnelle et efficace

N'achetez pas simplement un souffleur

Cela ne vous coûtera pas plus de vous adresser au spécialiste pour l'étude et le montage d'une installation qui tient vraiment compte de vos bâtiments, de vos silos et de votre genre d'exploitation. Notre programme comprend une lignée complète de souffleurs-engrangeurs modernes et fonctionnels: Souffleurs à injection pour le foin et les gerbes; Souffleurs à aspiration pour le déchargement des autochargeuses; Combi-souffleur avec dispositif de coupe pour tous les genres de fourrages à tous les degrés d'humidité, hachés ou longs; Hacheuse-ensileuse pour longueur de coupe à partir de 3,5 mm. Dans chaque cas particulier, nous livrons ce qui convient. Renseignez-vous auprès de vos collègues qui possèdent un souffleur AEBI. Ce sont nos meilleures références.



Découper et envoyer à Aebi & Co SA, fabrique de machines, 3400 Burgdorf, téléphone 034/23301.

Veillez m'envoyer sans engagement le prospectus concernant les «Installations modernes de déchargement».

Adresse:

AEBI

**Enfin les voilà
les nouveaux tracteurs**

Hürlimann

D-100 'S' 44 CV

D-100 'L' 44 CV

D-150 'S' 55 CV

D-200 'S' 65 CV

D-100 à 4 roues motrices 44 CV

D-150 à 4 roues motrices 55 CV

D-200 à 4 roues motrices 65 CV

Tous ces modèles sont équipés du fameux moteur Diesel «Hürlimann» ainsi que d'une boîte à 12 vitesses, dont deux marches rampantes et deux marches arrières, très faciles à commander

Conception toute nouvelle: Triple commande en ligne de la prise de mouvement, par un seul levier placé idéalement et sans coulisses latérales:

pour 1050 tours/min. normalisés

pour 540 tours/min. normalisés

pour la prise de force routière.

Cette commande ingénieuse de la prise de mouvement représente un point culminant de la technique du tracteur Hürlimann, dont sont équipés tous les 7 modèles sus-mentionnés.

Installation hydraulique multiplex complètement nouvelle

pour tous les modèles, avec soupapes de commande pour trois systèmes hydrauliques:

- Hydraulique trapézoïdale pour instruments aratoires portés à l'arrière du tracteur
- Hydraulique latérale pour appareil à faucher et herse à moteur
- Hydraulique frontale pour chargeurs frontaux ou autres, comme p. ex. chasse-neige, etc.

Les trois soupapes de commande sont incorporées dans le carter de l'hydraulique, elle se meuvent donc dans un bain d'huile et sont totalement étanches à la poussière, de même que l'appareil de réglage automatique de haute précision et d'une nouvelle construction actuellement unique en son genre.

Tous les modèles sont équipés du nouvel

essieu AV «Hürlimann» oscillant à ressorts compensateurs.

Celui qui a eu l'occasion de comparer la conduite d'un tracteur équipé de ce nouvel essieu oscillant avec celle d'un tracteur muni d'un essieu rigide, n'hésitera plus à acheter ce nouvel essieu AV «Hürlimann» oscillant à ressorts compensateurs.

Tous les modèles équipés de l'essieu oscillant possèdent également la

direction à braquement complet, avec un rayon minimum de 2,35 m seulement.

Le célèbre

appareil à faucher «Hürlimann» Blitz-Eclair

avec son accouplement automatique de sécurité placé directement devant le couteau-faucheuse s'adapte à tous nos modèles de tracteurs. Ses avantages sont immenses:

- Jamais plus de doigts de faucheuse abîmés,
- Jamais plus de couteaux de faucheuse détériorés.

L'appareil à faucher complet

peut être posé en 25 secondes, et déposé en 15 secondes.

La herse à moteur «Hürlimann» brevetée dans la plupart des pays industriels du monde et permettant de herser simultanément les sillons labourés par une charrue à un ou à deux socs, s'adapte également à tous les modèles de tracteurs «Hürlimann».



Lorsque le terrain est glissant, gras ou boueux, seul un bon mordant permet aux roues d'utiliser toute la puissance du moteur. Les chaînes **ERLAU-EUROPA** pour tracteurs donnent un tel mordant. Leur élément d'attaque est unique, c'est une échelle massive en acier spécial. Cela mord profondément dans le sol, comme de puissantes griffes. Il en résulte une tenue exacte de la voie à suivre, une haute capacité de départ et de freinage, ainsi qu'un nettoyage rapide s'effectuant de lui-même.

Montage simple sans enlever les roues.

ESA

Société coopérative d'achat de l'union
professionnelle suisse de l'automobile
3400 BURG DORF

Achetez aujourd'hui encore des chaînes **ERLAU-EUROPA** chez votre garagiste.