

Zeitschrift: Le Tracteur et la machine agricole : revue suisse de technique agricole
Herausgeber: Association suisse pour l'équipement technique de l'agriculture
Band: 30 (1968)
Heft: 15

Werbung

Nutzungsbedingungen

Die ETH-Bibliothek ist die Anbieterin der digitalisierten Zeitschriften auf E-Periodica. Sie besitzt keine Urheberrechte an den Zeitschriften und ist nicht verantwortlich für deren Inhalte. Die Rechte liegen in der Regel bei den Herausgebern beziehungsweise den externen Rechteinhabern. Das Veröffentlichen von Bildern in Print- und Online-Publikationen sowie auf Social Media-Kanälen oder Webseiten ist nur mit vorheriger Genehmigung der Rechteinhaber erlaubt. [Mehr erfahren](#)

Conditions d'utilisation

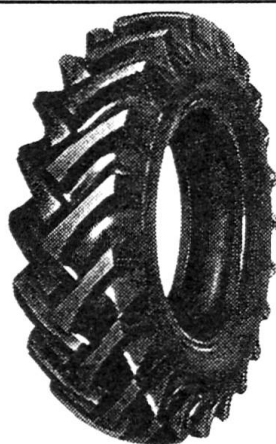
L'ETH Library est le fournisseur des revues numérisées. Elle ne détient aucun droit d'auteur sur les revues et n'est pas responsable de leur contenu. En règle générale, les droits sont détenus par les éditeurs ou les détenteurs de droits externes. La reproduction d'images dans des publications imprimées ou en ligne ainsi que sur des canaux de médias sociaux ou des sites web n'est autorisée qu'avec l'accord préalable des détenteurs des droits. [En savoir plus](#)

Terms of use

The ETH Library is the provider of the digitised journals. It does not own any copyrights to the journals and is not responsible for their content. The rights usually lie with the publishers or the external rights holders. Publishing images in print and online publications, as well as on social media channels or websites, is only permitted with the prior consent of the rights holders. [Find out more](#)

Download PDF: 11.01.2026

ETH-Bibliothek Zürich, E-Periodica, <https://www.e-periodica.ch>



REGOMMAGE

TOUTES DIMENSIONS

ENVIRON 50 % D'ECONOMIE

TYVALUG S.A.

VEVEY avenue Gilamont 40 Tél. (021) 51 49 61
LAUSANNE Rte Neuchâtel 12 Tél. (021) 25 72 22
SION rue de la Dixence Tél. (027) 2 56 95
GENEVE rue Adrien-Lachenal 26 Tél. (022) 35 47 66

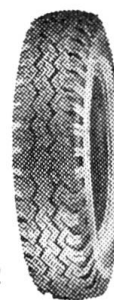


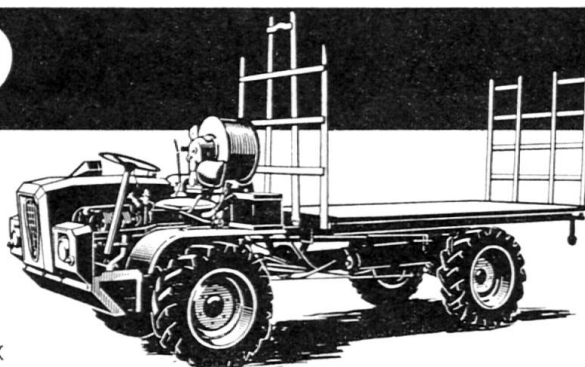
Illustration de la 1ère page de couverture

(Annonce)

Utilisation des tracteurs SAME pour usages autres qu'agricoles.

SAME est la seule industrie italienne spécialisée uniquement dans la construction des tracteurs agricoles. Grâce à leur ingénieuse traction à 4 roues motrices, leur stabilité incomparable, leur robuste moteur à refroidissement à air, et leur prix raisonnable, les tracteurs SAME sont non seulement appréciés par leurs utilisateurs pour les travaux agricoles, mais également, pour des travaux forestiers, de déblaiement de neige, etc., d'où avantages économiques certains pour les propriétaires qui, durant la saison morte, peuvent ainsi amortir plus rapidement leur véhicule.

Signalons 3 importantes nouveautés: le modèle CENTAURO est maintenant livrable en **version forestière**, avec treuil incorporé sous le capot avant, devant le moteur. Les modèles Centauro, Leone et Ariete sont livrables également sur demande avec 9 vitesses supplémentaires extra-lentes, dont la première donne une vitesse de 180 m/h. Cette boîte convient spécialement bien pour l'utilisation de fraiseuses à neige, etc. En outre, tous les nouveaux modèles SAME peuvent être livrés avec cabine de sécurité approuvée par l'O.C.D.E. (voir l'illustration).



Les nouveaux modèles PULLAX 20 et 42 CV surpassent le rendement de tous les véhicules au marché jusqu'à présent.

Le tracteur tous-terrains incomparable pour les travaux sur pente pour l'agriculture, la sylviculture et les services publics. Avec la traction simultanée par câble et roues il passe partout et traîne les charges les plus lourdes. La charge portée produit le maximum d'adhésion avec la traction sur les 4 roues. Montage rapide de tous les ustensiles montés ou portés.



BON

Envoyez-moi, s.v.p., le nouveau prospectus MERK PULLAX
 Nom: _____ TF
 Adresse: _____

MERK S.A.
 Fabrique de machines
 CH - 8953 Dietikon (Suisse)
 Tél. 051/88 48 05

Une moissonneuse-batteuse sur mesure



seul JF peut vous l'offrir!

Oui, c'est bien vrai!

Il existe désormais une moissonneuse-batteuse JF adaptée à chaque exploitation. Le fait que la moissonneuse-batteuse JF permette à son propriétaire de faire au moment opportun, la moisson avec l'aide de son seul tracteur explique qu'il en ait déjà plus de 300 en service en Suisse, à la plus grande satisfaction de leurs utilisateurs. La moissonneuse-batteuse JF est contrôlée et agréée par l'IMA.

Les caractéristiques les plus étonnantes de tous les modèles de moissonneuses-batteuses JF sont leur grande capacité, assortie d'un nettoyage impeccable du grain, et leur faible prix de revient!

Type MS 70:

largeurs de coupe: 1,50 m et 1,80 m avec ou sans tank à grains

Type MS 90:

largeurs de coupe: 2,10 m et 2,40 m **avec commande entièrement hydraulique**
avec ou sans tank à grains

Capacité 2500 à 3500 kg

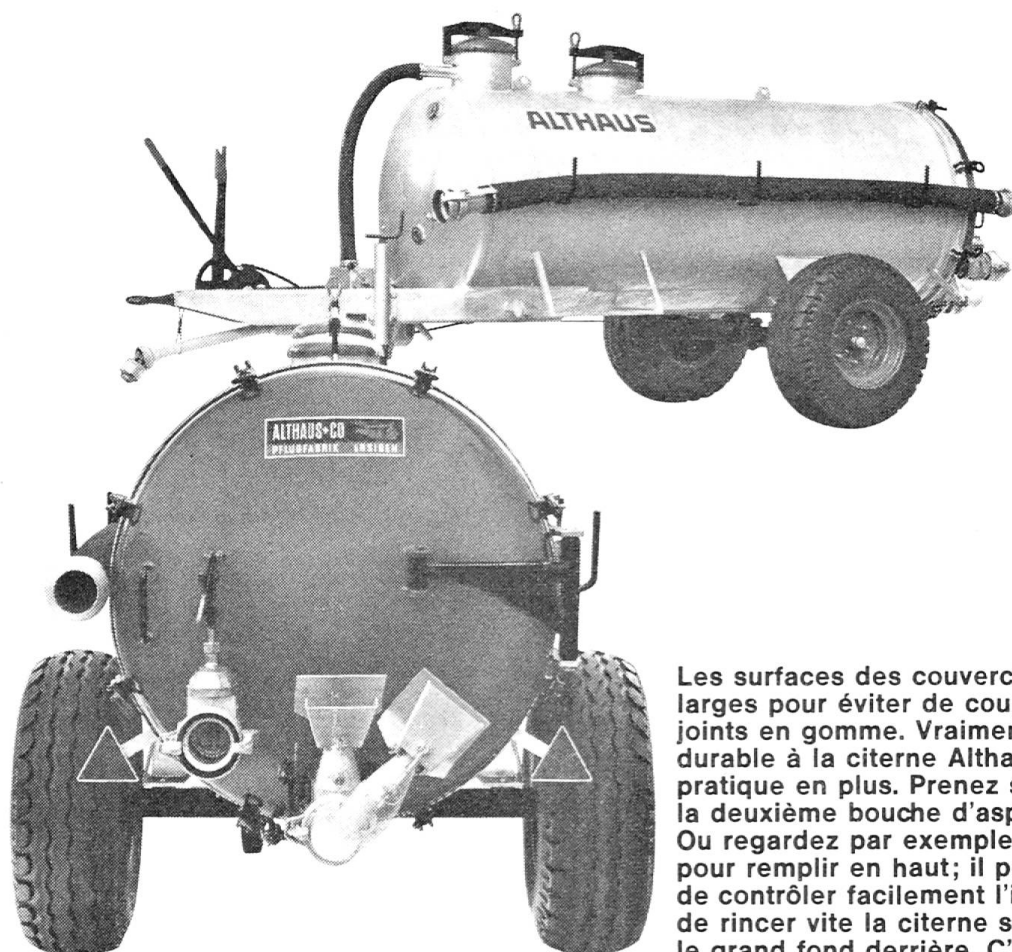
Veuillez demander notre OFFRE SPECIALE et prospectus!

MESSER

Ernest Messer SA, Machines agricoles, 4450 Sissach BL Tél. 061 / 85 23 21

Succursale: 1510 Moudon VD Tél. 021 / 95 15 74

Tout est durable à la citerne Althaus



Durable est le matériel galvanisé à feu qui évite le danger de rouille. Durable est surtout le grand compresseur; que vous le laissiez tourner à 400 ou à 1000 tours n'a pas d'importance parce qu'il travaille sans transmission. Vous pouvez donc louer la citerne Althaus sans souci à votre voisin.

Les surfaces des couvercles sont larges pour éviter de couper les joints en gomme. Vraiment, tout est durable à la citerne Althaus et pratique en plus. Prenez seulement la deuxième bouche d'aspiration. Ou regardez par exemple le cylindre pour remplir en haut; il permet de contrôler facilement l'intérieur ou de rincer vite la citerne sans ouvrir le grand fond derrière. C'est pourquoi on voit de plus en plus et partout des citernes Althaus. Avec plaisir nous arrangerons une démonstration gratuite sur votre ferme — vous n'avez simplement qu'à nous envoyer le bon ci-dessous ou de téléphoner à notre succursale de Payerne.

Couper ici et envoyer à:

BON

Althaus + Cie SA. fabrique de charrues, 3423 Ersigen Tél. 034-3 2162/63

Je m'intéresse à: ☐ la documentation sur la citerne Althaus
☐ une démonstration gratuite de la citerne Althaus

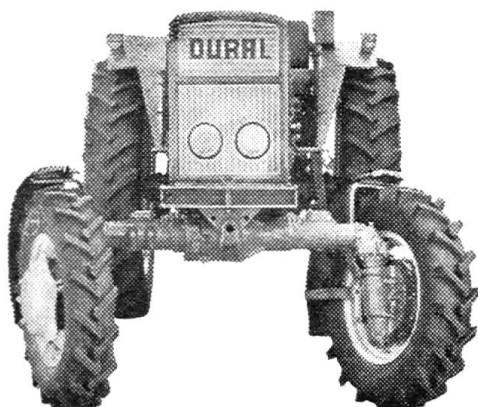
Succursale Payerne:
J.-L. Piguet
29 Rue de la Vignette
1530 Payerne
Tél. 037 / 6115 00

Nom: _____

Prénom: _____

Adresse: _____

Althaus + Cie SA. 3423 Ersigen



OURAL

le champion des Tracteurs
à traction avant

est maintenant arrivé!

Voici les avantages de cette traction:

- enclenchement automatique
- suspension indépendante
- blocage de différentiel
- réglage de l'écartement de la voie
- entraînement des roues par ritzel donnant une excellente garde au sol.

La plus forte production mondiale:

450'000 tracteurs en 1967.

**Déjà plus de 100 tonnes
importées en Suisse.**

Pour des prix très avantageux, ces tracteurs ont un équipement standard qui comprend, en plus de ce qui existe habituellement, les avantages suivants:

- direction hydraulique assistée
- prise de force dépendante
- relevage à double effet
- vitesses lentes
- plusieurs prises d'huile à double effet avec commandes au volant
- des pneus de grande dimension.

Comme IMPORTATEUR GENERAL pour la SUISSE, nous cherchons des

AGENTS

pour la représentation de ces tracteurs OURAL.

Les entreprises intéressées, disposant d'un atelier de réparations et de service après vente, sont invitées à retourner dûment complétée la fiche ci-dessous à

Paul HENRIOD S. à r. l. 1040 Echallens VD
ateliers de construction et machines agricoles. Tél. 021 / 81 18 81 - 81 18 82

La Direction de l'entreprise soussignée s'intéresse à une exclusivité de vente du tracteur OURAL:

RAISON SOCIALE ou NOM et PRENOM: _____

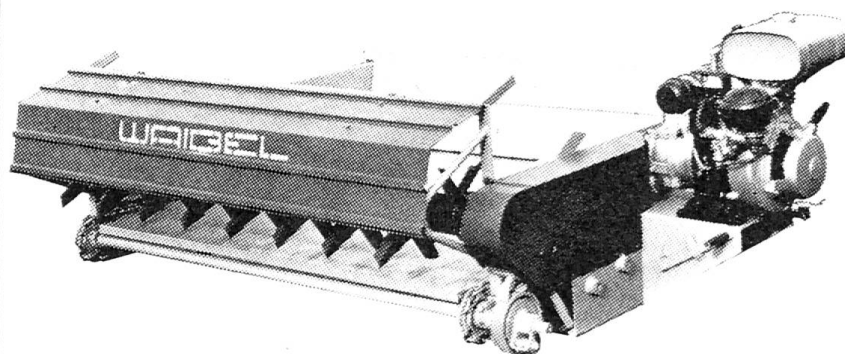
No. postal: _____

SIEGE SOCIAL ou DOMICILE EXACT: _____

RAYON D'EXCLUSIVITE DESIRE: _____

Lieu et date: _____

(sceau et signature): _____



Les épanduses WAIBEL s'adaptent aisément à tout transporteur. Modèles livrables portés et à remorque (idéal pour les terrains montagneux).
Demandez s.v.p. une documentation détaillée.

WAIBEL

Epanduse à fumier

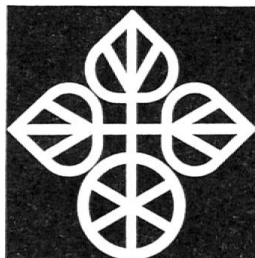
Avec moteur à 4 temps de 9 CV, type MAG. Mise en marche à retour, réglage de l'avancement et embrayage automatiques. Pont de 1,40 x 1,80 m, d'une contenance de fumier de 1,5 m³ env. Les épanduses WAIBEL sont de construction robuste et ont un rendement élevé. Approuvées par l'IMA.

COUPON

Envoyez-moi sans engagement votre prospectus sur les épanduses WAIBEL.

Adresse _____

T _____



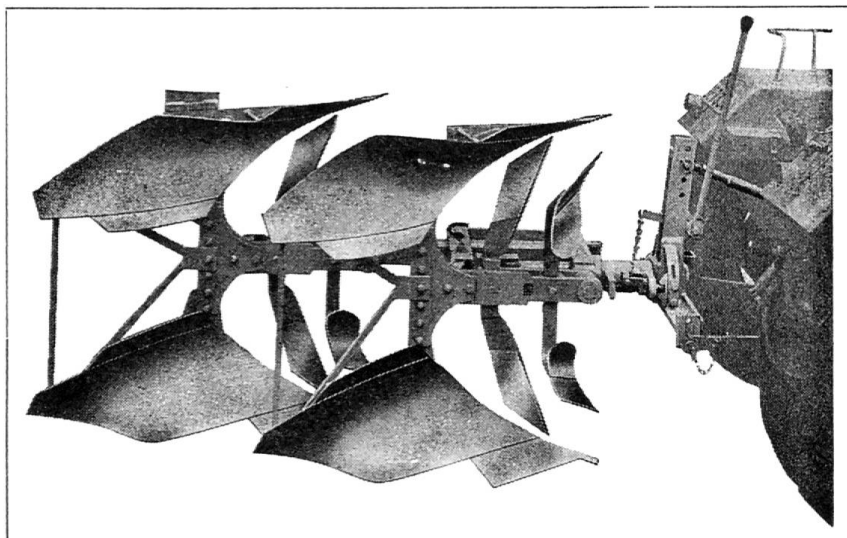
R O M A G S. A.

Département
LANDTECHNIK
1700 FRIBOURG
Boulevard de Pérolles 2
Tél. (037) 2 95 15/17



HW-220
HW-230
HW-240

CHARRUES BISOCS



L'effort de traction est minime et le labour parfait.

Forme de versoirs d'excellente réputation qui est parfaitement adaptée à nos divers terrains.

Nouveau dispositif de retournement sans effort. Dispositif antirupture fiable. Passage large entre les corps de charrue. Réglage exact des deux sillons dans la largeur.

Les charrues bisocs OTT travaillent avec succès dans toutes les conditions de terrain. Elles sont simples à régler, construites très robustes et exemplaires dans leur rendement de travail. Il vaut la peine de les examiner, de comparer.

Veuillez demander notre offre ou une démonstration sans engagement.

Tél. (031) 83 08 11

OTT FRÈRES SA FABRIQUE DE MACHINES WORB

**ALPINISTE, l'autochargeuse automotrice
et universelle pour les terrains les plus accidentés.**

**ALPINISTE, vous sert aussi d'épandeur
à fumier à épandage en largeur.**



L'ALPINISTE à l'œuvre à mi-côte

L'autochargeuse automotrice ALPINISTE est un véhicule universel qui se rit des pentes les plus raides et accidentées dans l'agriculture alpine. Grâce à son excellente stabilité en pente, l'ALPINISTE se fait un jeu des côtes même supérieures à 60 %. Qu'elle serve de chargeuse, de transporteur, d'épandeur à fumier ou de moissonneuse-batteuse, l'ALPINISTE satisfait à toutes les exigences. L'ALPINISTE a une capacité utile de 11 m³.

Veuillez vous informer en détail sur notre autochargeuse automotrice ALPINISTE. Nous vous conseillons volontiers. Demandez une démonstration pratique sans engagement. Nous nous rendons volontiers sur place.

Profitez aussi de notre aide financière et de l'excellent service après-vente VGL.



**S. à r. l. pour la vente de machines agricoles.
8050 Zurich, Grünhaldenstrasse 6, téléphone (051) 48 58 22**

Coupon

Veuillez m'envoyer sans engagement votre prospectus sur l'autochargeuse automotrice ALPINISTE. Je vous prie de prévoir une démonstration pratique sans engagement chez moi sur rendez-vous. Tf 68 LA 72

Nom et adresse:
