

Zeitschrift: Le Tracteur et la machine agricole : revue suisse de technique agricole
Herausgeber: Association suisse pour l'équipement technique de l'agriculture
Band: 29 (1967)
Heft: 15

Werbung

Nutzungsbedingungen

Die ETH-Bibliothek ist die Anbieterin der digitalisierten Zeitschriften auf E-Periodica. Sie besitzt keine Urheberrechte an den Zeitschriften und ist nicht verantwortlich für deren Inhalte. Die Rechte liegen in der Regel bei den Herausgebern beziehungsweise den externen Rechteinhabern. Das Veröffentlichen von Bildern in Print- und Online-Publikationen sowie auf Social Media-Kanälen oder Webseiten ist nur mit vorheriger Genehmigung der Rechteinhaber erlaubt. [Mehr erfahren](#)

Conditions d'utilisation

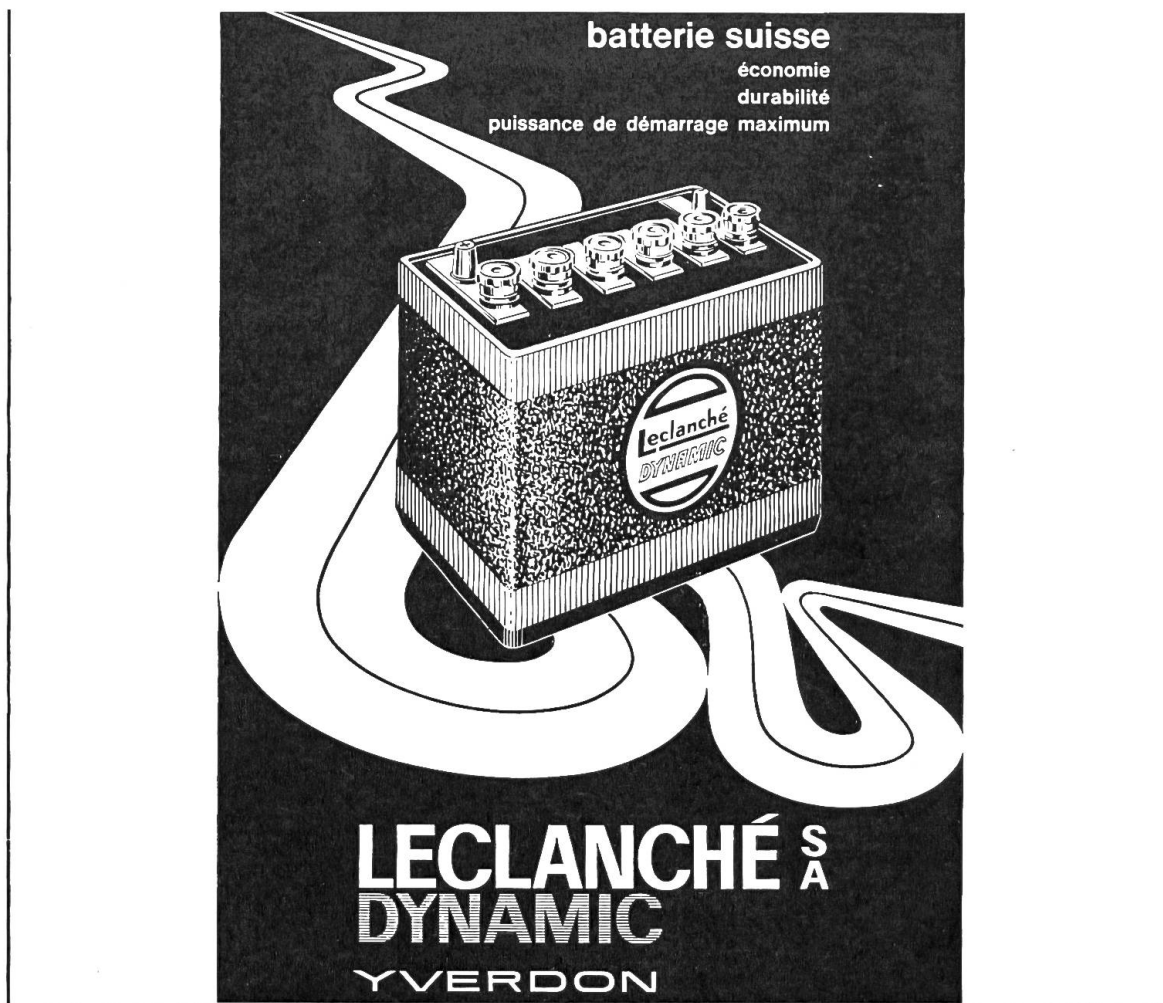
L'ETH Library est le fournisseur des revues numérisées. Elle ne détient aucun droit d'auteur sur les revues et n'est pas responsable de leur contenu. En règle générale, les droits sont détenus par les éditeurs ou les détenteurs de droits externes. La reproduction d'images dans des publications imprimées ou en ligne ainsi que sur des canaux de médias sociaux ou des sites web n'est autorisée qu'avec l'accord préalable des détenteurs des droits. [En savoir plus](#)

Terms of use

The ETH Library is the provider of the digitised journals. It does not own any copyrights to the journals and is not responsible for their content. The rights usually lie with the publishers or the external rights holders. Publishing images in print and online publications, as well as on social media channels or websites, is only permitted with the prior consent of the rights holders. [Find out more](#)

Download PDF: 25.02.2026

ETH-Bibliothek Zürich, E-Periodica, <https://www.e-periodica.ch>



Texte concernant la 1ère page de couverture

(Annonce)

Le tracteur SAME-Centauro

Le tracteur SAME-CENTAURO à 4 roues motrices, visible sur la page de couverture, est le premier tracteur de ce type livré en Suisse. C'était en automne 1966. En l'espace de 3 mois, il a débardé dans les forêts gruyériennes, dans des conditions extrêmement difficiles, 2500 m³ de bois. Depuis lors, une centaine de CENTAURO ont été distribués dans notre pays, permettant à cette marque de prendre la première place dans la vente en Suisse des tracteurs étrangers de plus de 16 CV-impôts.

Si les résultats enregistrés avec ce nouveau type de tracteur sont spectaculaires en forêts, ils ne le sont pas moins sur les champs. Les caractéristiques principales en sont les suivantes (valables aussi pour le LEONE 67 CV):

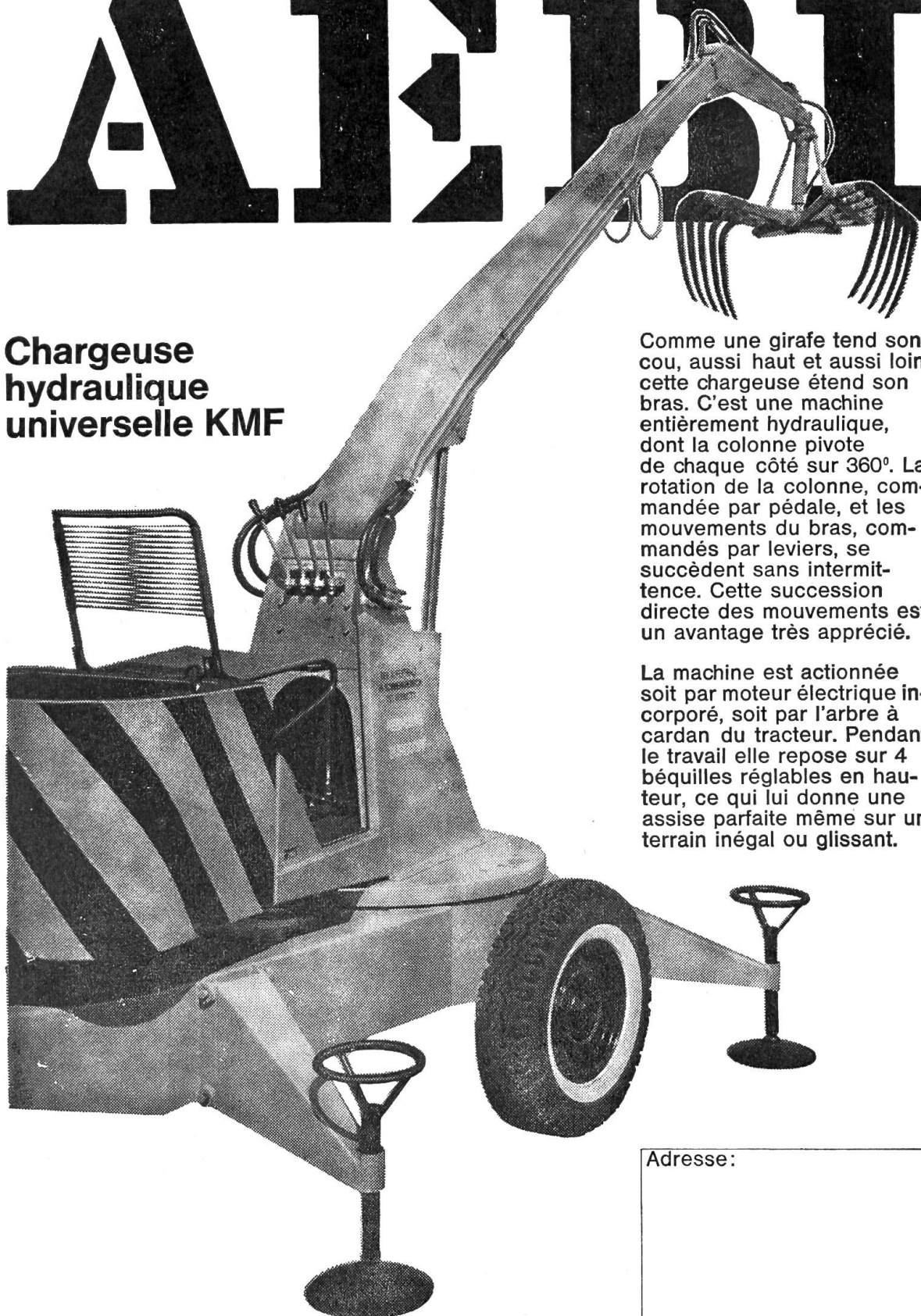
- a) nouvelle traction avant à réducteurs épicycloïdaux, à arbre de transmission de diamètre réduit sans joints de cardan, avec robuste différentiel avant, d'encombrement réduit, permettant une garde au sol maximum;
- b) moteur Diesel SAME à formule en V compact et surdimensionné, 55 CV, à refroidissement à air et injection directe.
- c) station automatique SAME à Valvematic, permettant de régler la profondeur de travail et le transfert du poids sur les roues à volonté.

Modèles à disposition: (en version à 2 ou à 4 roues motrices) Italia 30 CV – Atlanta 42 CV – Centauro 55 CV – Leone 67 CV – Ariete 85 CV.

Rappelons pour terminer que les tracteurs SAME sont distribués en Suisse par les Fédérations agricoles membres de l'UMA.

AEBI

Chargeuse hydraulique universelle KMF



Comme une girafe tend son cou, aussi haut et aussi loin cette chargeuse étend son bras. C'est une machine entièrement hydraulique, dont la colonne pivote de chaque côté sur 360°. La rotation de la colonne, commandée par pédale, et les mouvements du bras, commandés par leviers, se succèdent sans intermission. Cette succession directe des mouvements est un avantage très apprécié.

La machine est actionnée soit par moteur électrique incorporé, soit par l'arbre à cardan du tracteur. Pendant le travail elle repose sur 4 béquilles réglables en hauteur, ce qui lui donne une assise parfaite même sur un terrain inégal ou glissant.

Livrable avec griffe à fumier, griffe à betteraves, pelle à gravier, équipement de drainage avec godet rétro.

Découper et envoyer dans enveloppe ouverte, affranchie de 5 cts, à Aebi & Co. S.A., 3400 Burgdorf, Téléphone 034/2 33 01.

Adresse:

► Veuillez s.v.p. m'envoyer sans engagement le prospectus avec prix concernant la chargeuse hydraulique KMF.



REGOMMAGE

TOUTES DIMENSIONS

ENVIRON 50 % D'ECONOMIE

TYVALUG S.A.

VEVEY avenue Gilamont 40

LAUSANNE Rte Neuchâtel 12

SION rue de la Dixence

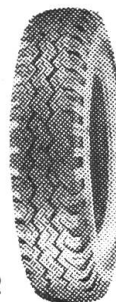
GENEVE rue Adrien-Lachenal 26

Tél. (021) 51 49 61

Tél. (021) 25 72 22

Tél. (027) 2 56 95

Tél. (022) 35 47 66

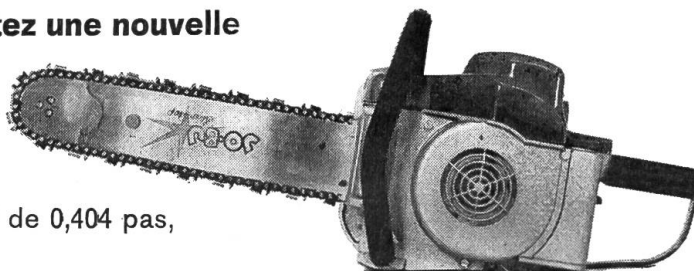


Choisissez juste — achetez une nouvelle

JO-BU Starlet Fr. 870.—

JO-BU Tiger S Fr. 1095.—

avec équipement STAR-TOP de 0,404 pas,
graissage automatique



Agent général:

Michel, Markt AG., 8021 Zürich

Tél. (051) 23 86 20



SIPRA 5

protecteurs de vos mains

Les travaux pénibles sont plus faciles avec les gants SIPRA 5. De qualité suisse éprouvée, ils permettent de saisir avec plus de force et préviennent les blessures. Ils sont souples, flexibles, solides et durables.

4 qualités et 3 grandeurs sont en vente dans les quincailleries, les graineteries, les dépôts agricoles etc. Demandez qu'on vous montre tous les modèles SIPRA 5, ou adressez-vous à la fabrique de gants de travail



MÖTTELI & CO. ZÜRICH 48

Buckhauserstrasse 41 Téléphone (051) 54 77 77
pour le prospectus 161 et la liste des détaillants!

Les compagnies d'assurance se voient obligées par la loi de faire usage du droit de recours, quand les jeunes n'ayant pas 14 ans révolus sont impliqués dans un accident de la route alors qu'ils étaient au volant d'un véhicule automobile agricole. On sait qu'il est défendu à des jeunes de moins de 14 ans de conduire un véhicule automobile agricole sur la voie publique.



la marque qui s'impose



la batterie suisse de qualité!

Dès le 1er juillet 1966

Baisse de prix

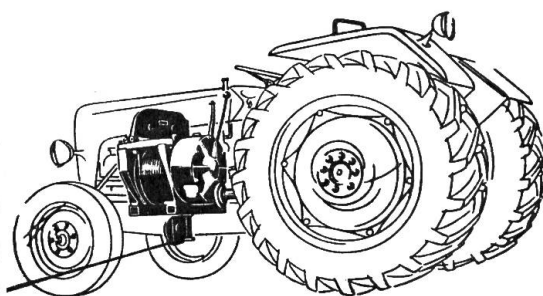
par exemple:	VW 1200/1300	3 K 5	65.—
	Citroen 2 CV	3 Y 5	65.—
	Ford 17 M	3 K 6	71.—
	Renault R 4	3 Y 6	74.—
	Simca 1500	6 K 39	100.—
	Peugeot 404	6 N 46	113 —

Fabrique d'Accumulateurs d'Oerlikon

8050 Zurich

Treuil d'adaptation
type TA-20

PLUMETT



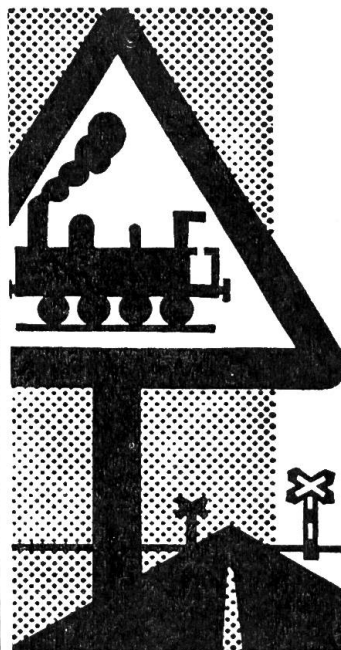
pour tracteurs à 4 roues

- Jusqu'à 300 m de câble
- Force de traction 2 à 3 tonnes
- 2 vitesses du câble
- Guide-câble entièrement automatique
- Traction sur 180° (devant, derrière et sur le côté du tracteur)

Plumettaz SA. 1880 Bex/VD

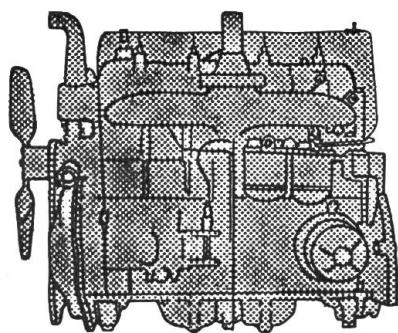
Fabrique de machines

Tél. (025) 5 26 46



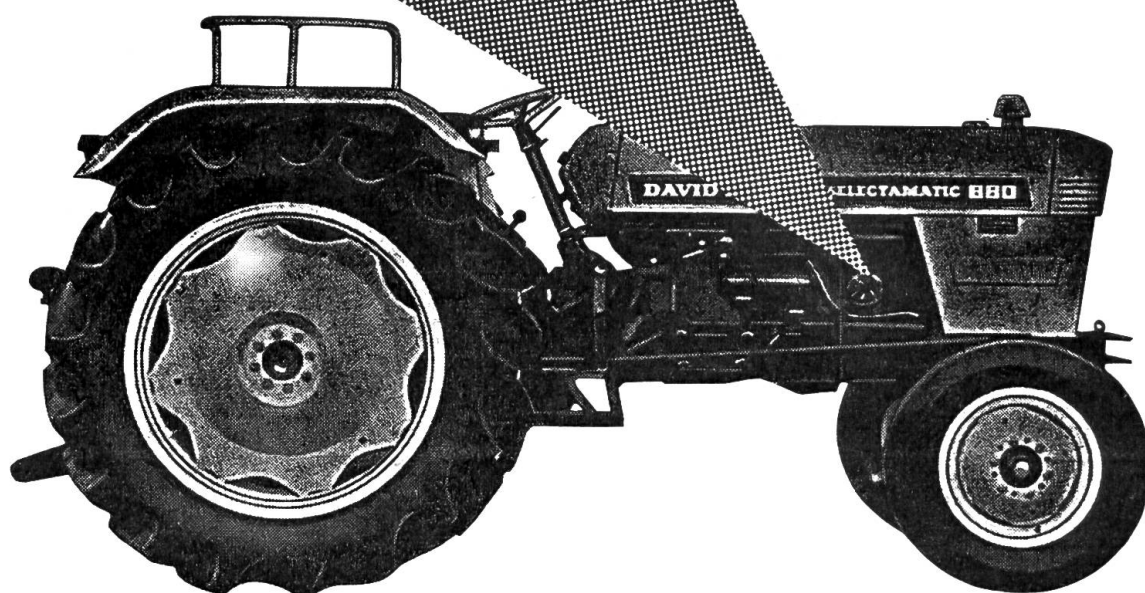
Un temps
d'arrêt
avant de
poursuivre!

DAVID BROWN



Le cœur des tracteurs

Les moteurs DAVID BROWN sont connus pour leur robustesse, leur économie exceptionnelle. Tous ont l'injection directe, pompe à injection centrifuge, culasse à balayage transversal — en bref — tous les avantages pour une grande puissance, une économie de carburant et un haut rendement.



Quatre modèles:

Tous complètement équipés, comprenant:
vitesses rampantes, double embrayage,
relevage hydraulique à 4 systèmes

770	36 CV
880	46 CV
990	56 CV
1200	67 CV

R. GRUNDER + C^{IE} SA

Henniez Tél. (037) 64 11 83 Lenzburg AG Tél. (064) 51 24 24 Meyrin Tél. (022) 41 49 33