

Zeitschrift: Le Tracteur et la machine agricole : revue suisse de technique agricole
Herausgeber: Association suisse pour l'équipement technique de l'agriculture
Band: 29 (1967)
Heft: 14

Werbung

Nutzungsbedingungen

Die ETH-Bibliothek ist die Anbieterin der digitalisierten Zeitschriften auf E-Periodica. Sie besitzt keine Urheberrechte an den Zeitschriften und ist nicht verantwortlich für deren Inhalte. Die Rechte liegen in der Regel bei den Herausgebern beziehungsweise den externen Rechteinhabern. Das Veröffentlichen von Bildern in Print- und Online-Publikationen sowie auf Social Media-Kanälen oder Webseiten ist nur mit vorheriger Genehmigung der Rechteinhaber erlaubt. [Mehr erfahren](#)

Conditions d'utilisation

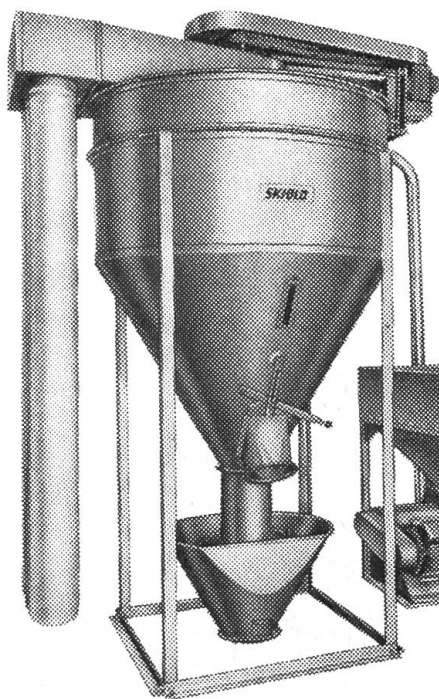
L'ETH Library est le fournisseur des revues numérisées. Elle ne détient aucun droit d'auteur sur les revues et n'est pas responsable de leur contenu. En règle générale, les droits sont détenus par les éditeurs ou les détenteurs de droits externes. La reproduction d'images dans des publications imprimées ou en ligne ainsi que sur des canaux de médias sociaux ou des sites web n'est autorisée qu'avec l'accord préalable des détenteurs des droits. [En savoir plus](#)

Terms of use

The ETH Library is the provider of the digitised journals. It does not own any copyrights to the journals and is not responsible for their content. The rights usually lie with the publishers or the external rights holders. Publishing images in print and online publications, as well as on social media channels or websites, is only permitted with the prior consent of the rights holders. [Find out more](#)

Download PDF: 12.01.2026

ETH-Bibliothek Zürich, E-Periodica, <https://www.e-periodica.ch>



Un problème résolu ?

Qui, si vous achetez le mélangeur à fourrage

«MAHLMIX»

qui mélange vos aliments 1 : 100'000.

Ce mélangeur est combiné avec le moulin à marteaux AM-2 à ventilateur incorporé, broyant et transportant les céréales dans le mélangeur. C'est une installation des plus utiles pour les éleveurs de porcs, de bétail ou de volaille dont le prix est encore aujourd'hui très avantageux. Contre supplément de prix, le moulin est livrable avec contacteur pour mise en marche à un moment choisi et arrêt après mouture automatique afin de profiter du courant de nuit. Tous renseignements et documentation par le représentant général.

Müller Atelier de constructions, 4112 Bättwil Tél. 061 / 83 33 23

La fabrique fournit en outre: mélangeurs à haut rendement, divers moulins à marteaux et moulins concasseurs, transporteurs à vis sans fin, réservoirs à blé, etc.

*Conducteurs de tracteurs,
faites connaître assez tôt
votre intention
de changer de direction !*



Grande action de vêtements de travail au prix de fabrique

en grisette ou couil, bleu moyen, bonne qualité, irrétrécissable, résistant à la lumière et à la cuisson.
Toutes grandeurs: façon américaine ou lyonnaise

Fr. 18.50

pantalon **Fr. 9.50**

O. LEHNER, 8005 Zurich
Konradstrasse 75



L'insigne de l'ASPT

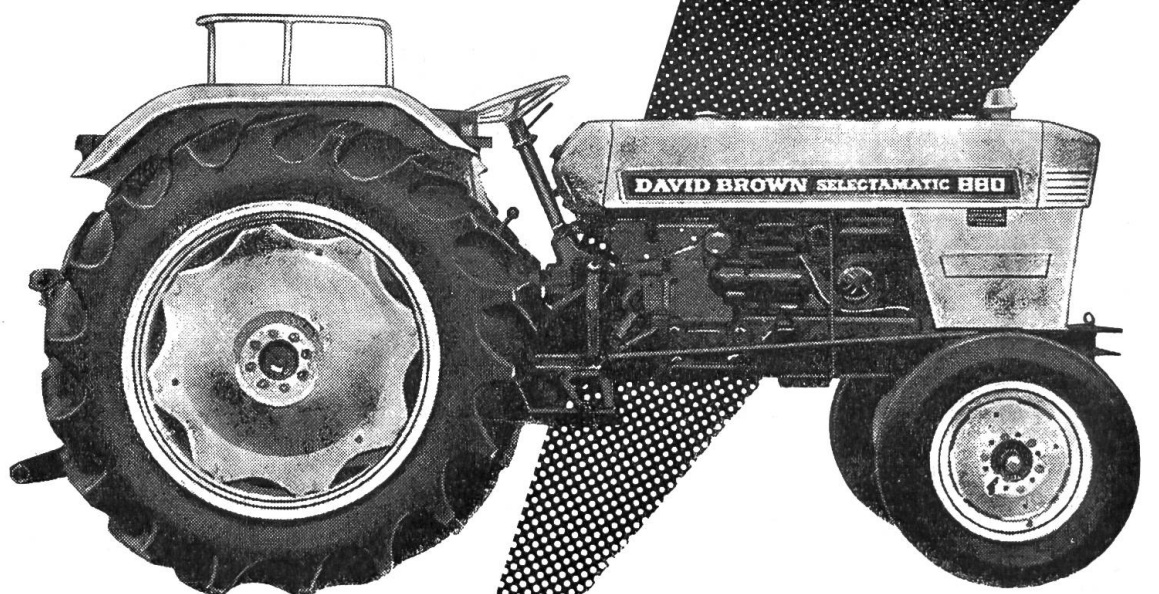
en 4 couleurs pouvant être fixé à l'avant du tracteur, est un signe extérieur de l'union et de la solidarité. Vous pouvez l'obtenir en versant **fr. 2.20** au compte postal 80 - 32608 (Zurich) de

l'Association suisse de propriétaires de tracteurs,
5200 Brougg/Arg.

DAVID BROWN

Hydraulique Selectamatic

Une manette —
Quatre circuits
hydrauliques



Contrôle de profondeur

Règle automatiquement profondeur de travail, quelles que soient les dénivellations du sol.

Contrôle de hauteur

Permet le réglage exact de la hauteur des outils portés, faucheuse, pulvérisateur.

Contrôle de Traction (TCU)

Permet le transfert de poids améliorant la traction avec les outils équipés de roues.

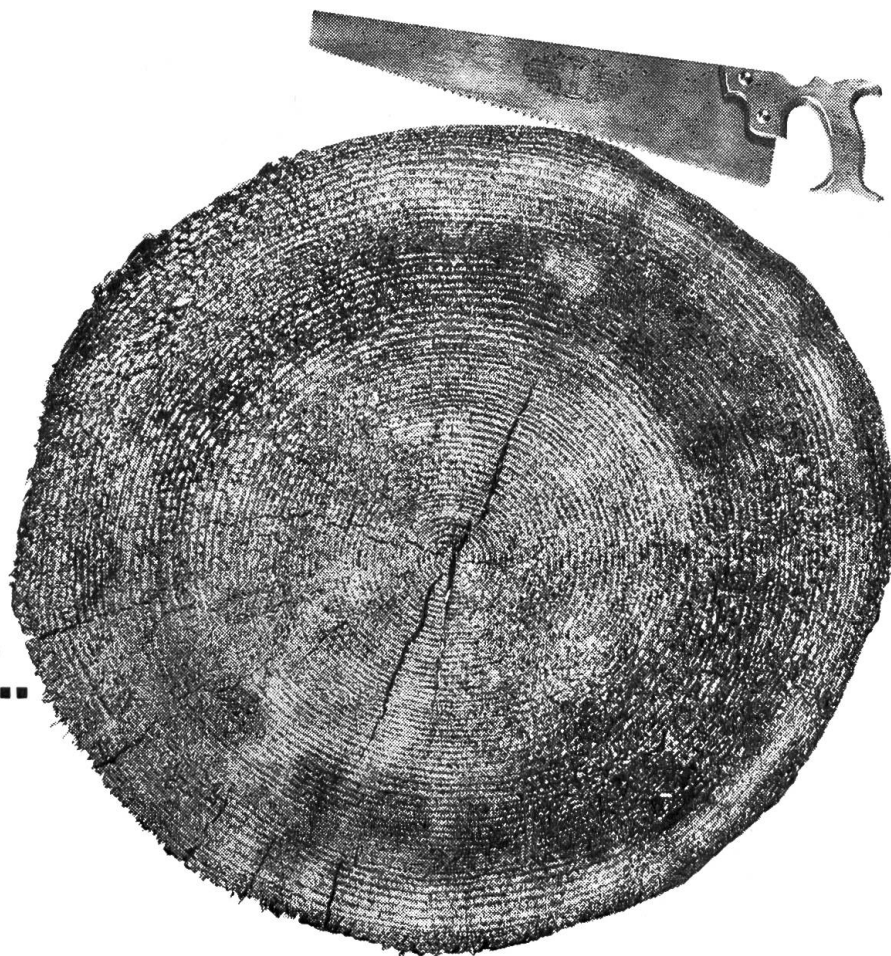
Relevage normal

Pour lever, descendre et arrêter.

R. GRUNDER + C^{IE} SA

Henniez Tél. (037) 64 11 83 Lenzburg AG Tél. (064) 51 24 24 Meyrin Tél. (022) 41 49 33

**une
toute
petite
scie...**



... pour un si gros travail, ce n'est pas logique, ni rentable. C'est un travail d'amateur.

Pour un travail important, délicat, exigeant un maximum de garantie, seul le spécialiste est efficace.

Or, en Suisse, le plus grand spécialiste **en révision de moteur** est la **SIM**. Un service technique puissant, bénéficiant des échanges d'expérience entre ses succursales, un personnel constamment orienté sur l'évolution des techniques et 60 ans d'expérience dans la branche sont nos atouts majeurs.

Pour le moteur de votre tracteur, précisez à votre mécanicien :
«Svp, une révision **SIM** !» Un travail Sim équivaut en effet à un travail sûr.



Etablissements **SIM** SA,
Morges, VD
Tél. 021 71 11 71

Succursales
et ateliers:

Bâle-Birsfelden
Rheinfelderstr. 21a
Tél. 061 41 43 76

Berne-Bümpliz
Freiburgstr. 451
Tél. 031 66 08 11

Zürich
Letzigraben 120
Tél. 051 52 33 77

SIM

**Le juste graissage pour
le service sévère des
moteurs et des appareils**



**Les lubrifiants
de qualité**

ASEOL

**sont un véritable bienfait pour vos véhicules et
vos machines agricoles**

Dans certaines régions, il y a encore des services de graissage ASEOL à organiser. Les marchands de machines agricoles, les ateliers de réparation et les ateliers mécaniques ont ici une possibilité lucrative de compléter leur service au client. Nous renseignerons volontiers les intéressés sur toutes les questions de détail.

Téléphone (031) 25 78 44

ASEOL

ADOLF SCHMIDS ERBEN SOCIÉTÉ ANONYME 3001 BERNE

C'est à lui que vous ne devriez pas renoncer



distributeur d'engrais de précision LELY

Un distributeur d'engrais qui mérite effectivement son nom de distributeur d'engrais de précision, car son épandage est d'une exactitude inégalable, largeur d'épandage jusqu'à 15½ m.

Le distributeur d'engrais LELY est polyvalent. Il n'épand pas seulement toutes les sortes d'engrais, mais aussi le sel et les gravillons. Par son épandage uniforme il est aussi très indiqué pour l'ensemencement des prés (herbe, trèfle et maïs).

Veuillez vous informer sur le distributeur d'engrais de précision LELY chez votre marchand LELY-DECHENTREITER ou directement chez nous.

Et n'oubliez pas nos conditions d'hiver que nous vous offrons **maintenant**, profitez de notre aide financière et de notre service après-vente impeccable.



Coupon

S.à.r.l. pour la vente de machines agricoles
8050 Zurich — Grünhaldenstr. 6 — Téléphone (051) 48 58 22

Veuillez m'envoyer sans engagement de ma part le prospectus sur le distributeur d'engrais LELY

Nom et adresse:

Avis important aux propriétaires de tracteurs VEVEY

Nous rappelons aux propriétaires de tracteurs VEVEY que depuis le 1er octobre 1964, nous assumons pour toute la Suisse, d'entente avec les Ateliers de Constructions Mécaniques de Vevey S.A., la réparation et la fourniture des pièces de rechange des tracteurs VEVEY.

Ce service après vente, qui fonctionne à l'entière satisfaction de notre estimée clientèle, est assuré par le personnel spécialisé mis à notre disposition par Vevey.

Nos magasins possèdent un impressionnant stock de pièces de rechange permettant de dépanner immédiatement n'importe quel tracteur VEVEY, même les tout premiers modèles.

Comme les Ateliers de Constructions Mécaniques de Vevey S.A., nous garantissons la fabrication de toutes les pièces nécessaires à notre réapprovisionnement, nous avisons tous les possesseurs de ces excellentes machines que l'avenir de leur véhicule est assuré au minimum pour une dizaine d'années encore contrairement aux allégations de certains vendeurs de tracteurs mal intentionnés à l'égard du «VEVEY».

Le tracteur VEVEY mérite et garde sa bonne réputation de robustesse, de maniabilité et d'excellente adhérence; il vaut la peine d'être réparé ou révisé. En cas d'urgence, nous effectuons également l'échange standard des moteurs.



Agriculteurs, dans votre propre intérêt, consultez-nous; venez à Fribourg visiter nos magasins et ateliers.

Fédération des syndicats agricoles du canton de Fribourg

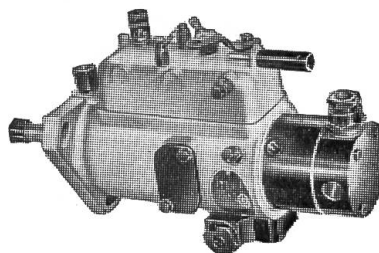
Service pièces de rechange Vevey

1700 Fribourg, Route de Arsenaux 10 Téléphone (037) 2 48 51



Pompes d'injection et accessoires pour moteurs Diesel anglais

La pompe distributrice type
DPA, pompe la plus moderne.
Adoptée par les marques de
tracteurs les plus **réputées**
du monde.



Nous livrons rapidement Injecteurs, Filtres et Pompes d'échange.

Agence générale: Victor Merz SA., Genève

1-3, rue des Rois, tél. 022 / 25 12 25



Lorsque le terrain est glissant, gras ou boueux, seul un bon mordant permet aux roues d'utiliser toute la puissance du moteur. Les chaînes **ERLAU-EUROPA** pour tracteurs donnent un tel mordant. Leur élément d'attaque est unique, c'est une échelle massive en acier spécial. Cela mord profondément dans le sol, comme de puissantes griffes. Il en résulte une tenue exacte de la voie à suivre, une haute capacité de départ et de freinage, ainsi qu'un nettoyage rapide s'effectuant de lui-même.

Montage simple sans enlever les roues.

ESA

Société coopérative d'achat de l'union
professionnelle suisse de l'automobile
3400 BURGDORF

Achetez aujourd'hui encore des chaînes **ERLAU-EUROPA** chez votre garagiste.

Une moissonneuse-batteuse sur mesure,

**seul JF
peut vous l'offrir!**

Oui, c'est bien vrai!

Il existe désormais une moissonneuse-batteuse JF adaptée à chaque exploitation. Le fait que la moissonneuse-batteuse JF permette à son propriétaire de faire, au moment opportun, la moisson avec l'aide de son seul tracteur explique qu'il y en ait déjà plus de 300 en service en Suisse, à la plus grande satisfaction de leurs utilisateurs. La moissonneuse-batteuse JF est contrôlée et agréée par l'IMA.

Les caractéristiques les plus étonnantes de tous les modèles de moissonneuses-batteuses JF sont leur grande capacité, assortie d'un nettoyage impeccable du grain, et leur faible prix de revient!

Nouveau Type MS 90

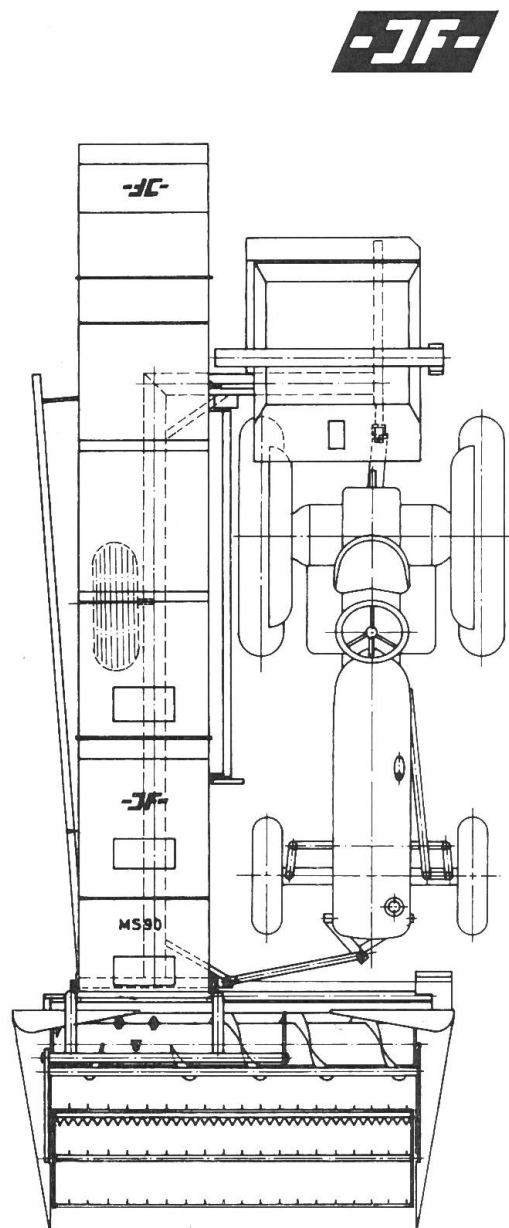
Largeurs de coupe 2,10 m et 2,40 m

Capacité maximale 0,8 ha à l'heure

Veuillez demander notre
OFFRE SPECIALE !

MESSER

Ernest Messer SA, Machines agricoles
4450 Sissach BL Tél. 061 / 85 23 21
Succursale: 1510 Moudon VD
Tél. 021 / 95 15 74
Bureau de vente: 6318 Walchwil ZG
Tél. 042 / 7 82 91



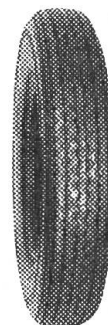
Largeurs de coupe:
1,50, 1,80, 2,10 et 2,40 m



REGOMMAGE

TOUTES DIMENSIONS
ENVIRON 50 % D'ECONOMIE

TYVALUG S.A.



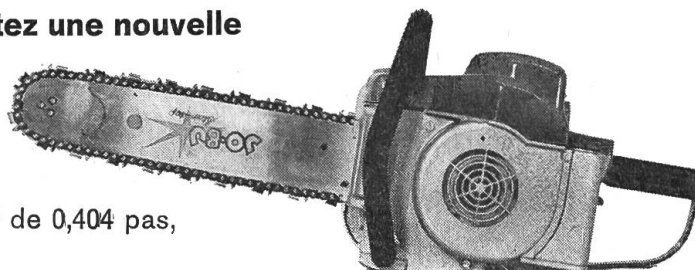
VEVEY avenue Gilamont 40
Lausanne Rte Neuchâtel 12
Sion rue de la Dixence
Genève rue Adrien Lachenal 26

Tél. (021) 51 49 61
Tél. (021) 25 72 22
Tél. (027) 2 56 95
Tél. (021) 35 47 66

Choisissez juste — achetez une nouvelle

**JO-BU Starlet Fr. 870.—
JO-BU Tiger S Fr. 1095.—**

avec équipement STAR-TOP de 0,404 pas,
graissage automatique



Agent général:

Michel, Markt AG., 8021 Zürich Tél. (051) 23 86 20



Mutuelle
Vaudoise
Accidents

Vaudoise
Vie

Deux assurances de bonne compagnie

La Mutuelle Vaudoise Accidents est l'assureur
de confiance de l'Association suisse de
propriétaires de tracteurs

Agences dans toute la Suisse