

Zeitschrift: Le Tracteur et la machine agricole : revue suisse de technique agricole
Herausgeber: Association suisse pour l'équipement technique de l'agriculture
Band: 29 (1967)
Heft: 13

Werbung

Nutzungsbedingungen

Die ETH-Bibliothek ist die Anbieterin der digitalisierten Zeitschriften auf E-Periodica. Sie besitzt keine Urheberrechte an den Zeitschriften und ist nicht verantwortlich für deren Inhalte. Die Rechte liegen in der Regel bei den Herausgebern beziehungsweise den externen Rechteinhabern. Das Veröffentlichen von Bildern in Print- und Online-Publikationen sowie auf Social Media-Kanälen oder Webseiten ist nur mit vorheriger Genehmigung der Rechteinhaber erlaubt. [Mehr erfahren](#)

Conditions d'utilisation

L'ETH Library est le fournisseur des revues numérisées. Elle ne détient aucun droit d'auteur sur les revues et n'est pas responsable de leur contenu. En règle générale, les droits sont détenus par les éditeurs ou les détenteurs de droits externes. La reproduction d'images dans des publications imprimées ou en ligne ainsi que sur des canaux de médias sociaux ou des sites web n'est autorisée qu'avec l'accord préalable des détenteurs des droits. [En savoir plus](#)

Terms of use

The ETH Library is the provider of the digitised journals. It does not own any copyrights to the journals and is not responsible for their content. The rights usually lie with the publishers or the external rights holders. Publishing images in print and online publications, as well as on social media channels or websites, is only permitted with the prior consent of the rights holders. [Find out more](#)

Download PDF: 13.04.2026

ETH-Bibliothek Zürich, E-Periodica, <https://www.e-periodica.ch>

**MOULINS à MARTEAUX
MOULINS UNIVERSEL
MELANGEURS
MIXER
INSTALLATION ENTIEREMENT
AUTOMATIC**

BON Renseignements-Prospectus-
Démonstration

Nom:

Tél.

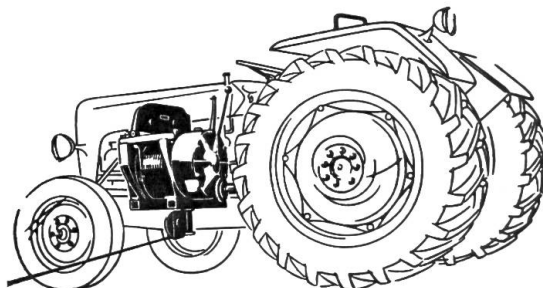
Adresse:

A. C. HARTMANN

Chemin des Alouettes 2
2501 Bienne 032 / 4 79 56
ou
4, route de Divonne
1260 Nyon 022 / 61 46 42

Treuil d'adaptation
type TA-20

PLUMETT



pour tracteurs à 4 roues

- Jusqu'à 300 m de câble
- Force de traction 2 à 3 tonnes
- 2 vitesses du câble
- Guide-câble entièrement automatique
- Traction sur 180° (devant, derrière et sur le côté du tracteur)

Plumettaz SA. 1880 Bex/VD

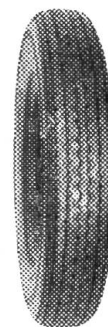
Fabrique de machines
Tél. (025) 5 26 46



REGOMMAGE

TOUTES DIMENSIONS
ENVIRON 50 % D'ECONOMIE

TYVALUG S.A.



VEVEY avenue Gilamont 40
Lausanne Rte Neuchâtel 12
Sion rue de la Dixence
Genève rue Adrien Lachenal 26

Tél. (021) 51 49 61
Tél. (021) 25 72 22
Tél. (027) 2 56 95
Tél. (021) 35 47 66

pratiquement pour tous les véhicules agricoles, Firestone dispose des pneus appropriés

— car Firestone possède le plus riche assortiment de pneus pour l'agriculture

Tous les pneus Firestone destinés à des véhicules agricoles ont été étudiés et mis au point en étroite collaboration avec des agriculteurs. Ils ont dû fournir

la preuve de leur supériorité au cours d'essais extrêmement sévères effectués dans les écoles d'agriculture et dans la pratique. Les pneus Firestone (des pneus

suisses) sont à la hauteur des conditions d'emplois et de terrains les plus difficiles, parce qu'ils sont adaptés et conçus pour notre agriculture.



Rancher
pour roues arrière de tracteurs ainsi que faucheuses à moteur, essieux-moteurs actionnés par la prise de force et motoculteurs

Ribbed Tractor
pour roues avant de tracteurs

AW (Ackerwagen)
pour toutes les remorques agricoles

Traction Center
pour faucheuses à moteur, essieux-moteurs actionnés par la prise de force et motoculteurs

Super All Traction
pour véhicules tous terrains Land-Rover et Jeeps

rouler mieux et plus loin avec

Firestone

65/6.87.4.1.1.21

Texte concernant la 1ère page de couverture


(Annonce)

Il y a 10 ans que la firme KAISER, fabrique de véhicules, à Schaanwald, commença à construire des épandeurs de lisier. Peu de temps après son apparition sur le marché, le tonneau à lisier KAISER à remplissage sous vide et épandage sous surpression était déjà largement apprécié. Les agriculteurs ont tôt fait de reconnaître les avantages particuliers de ce nouveau type d'épandeur de lisier. Aujourd'hui, le tonneau à lisier KAISER à pompe à vide fonctionnant comme compresseur représente l'épandeur de ce genre qui, de loin, est le plus vendu en Suisse.

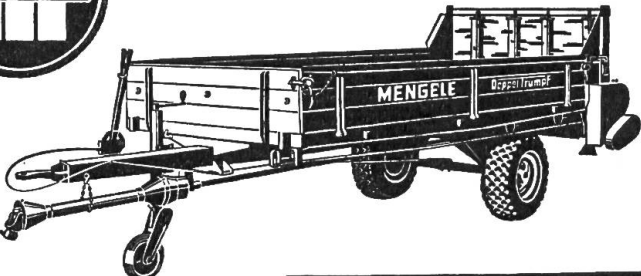
En dehors des modèles courants d'une contenance de 2300, 2800 et 3200 litres qui sont fabriqués en série, la firme KAISER construit également les types les plus divers (modèles pour semi-remorques à essieu moteur, modèles basculants, modèles d'une capacité allant jusqu'à 10 000 litres et destinés à être montés sur des véhicules de voirie utilisés par les communes, etc).

La dernière nouveauté conçue et réalisée par la firme KAISER est le tonneau à lisier à remplissage sous vide et épandage sous surpression. Les caractéristiques principales de ce matériel sont sa pompe à vide, qui agit à volonté comme compresseur d'air, et son ajutage de sortie orientable sur 360°.

Constructeur: KAISER – Fabrique de véhicules – 9493 Schaanwald – Tél. (075) 3 14 73
Représentation pour la Suisse romande: Atelier de Construction H. Hämmerli,
1260 Nyon VD.



Epandeur à fumier



L'épandeur à fumier le plus vendu en Suisse et en Europe. Neuf modèles différents pour toutes les exigences. Avec tapis à marche en avant et arrière.

Nouveau: dispositifs d'épandage à 1 ou 2 rouleaux **colimaçon**.

Sur demande: essieu-moteur et modèles à 2 essieux.

ROBERT FAVRE PAYERNE

Tél. (037) 61 14 94



SIPRA 5

protecteurs de vos mains

Les travaux pénibles sont plus faciles avec les gants SIPRA 5. De qualité suisse éprouvée, ils permettent de saisir avec plus de force et préviennent les blessures. Ils sont souples, flexibles, solides et durables.

4 qualités et 3 grandeurs sont en vente dans les quincailleries, les graineteries, les dépôts agricoles etc. Demandez qu'on vous montre tous les modèles SIPRA 5, ou adressez-vous à la fabrique de gants de travail



MÖTTELI & CO. ZÜRICH 48
Buckhauserstrasse 41 Téléphone (051) 54 77 77
pour le prospectus 161 et la liste des détaillants!



Agrilift **(chargeur-élévateur)**

Convient à chaque genre de tracteur hydraulique

Il est nécessaire de trouver aussi une solution pour les problèmes de la conservation et du transport modernes dans l'agriculture. Ceci exige un changement dans la manière de travailler et une adaptation au système de palettes, car l'agriculture aussi, a de graves problèmes vu le manque de personnel.

Nous vous présentons aujourd'hui notre AGRILIFT qui connaît déjà un grand succès et se vend au prix avantageux de Fr. 2300.—.

Chargeur frontal

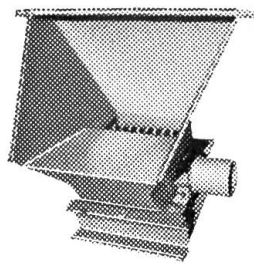
L'appareil à multiples emplois convenant pour tous les chargements, tels que betteraves, terre, fumier. Pelle et fourche hydrauliques.

Demandez une offre sans engagement auprès des commerces spécialisés ou chez-nous.



Fabrique de machines S. à r. l.
8853 Lachen SZ St. Gallerstrasse
Téléphone (055) 7 20 20 Telex 756 86

Machines à liquéfier le fumier «Blitz», énorme rendement et économie de temps (brevet dem.).



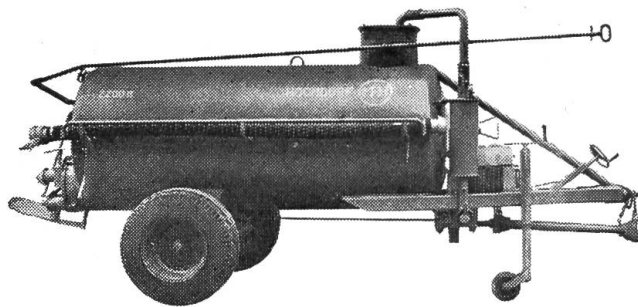
Pompes centrifuges «CENTRAL»
Pour arroser ou remplir le tonneau à purin.

Mixer à fumier, la combinaison pour hacher et liquéfier le fumier et brasser le purin.

Brasseurs à purin avec engrenage spécial dans bain d'huile, s'adaptent à toutes les fosses.

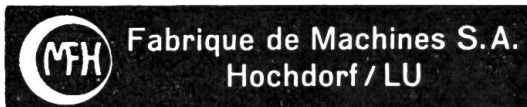
Pompes à piston à haute pression avec ou sans graissage automatique, sous pression d'huile. Pour chaque exploitation le type qui convient.

Spécialisée depuis 50 ans dans les installations de purinage et d'arrosage.



MFH Tonneau à pression

Contenance 2200, 3000 l ou sur demande. **Pompe très puissante** avec un rendement de **2700 l/min.** Aspire du liquide **plus épais,** brasse mieux dans la fosse et dans le tonneau et **gicle plus loin.**



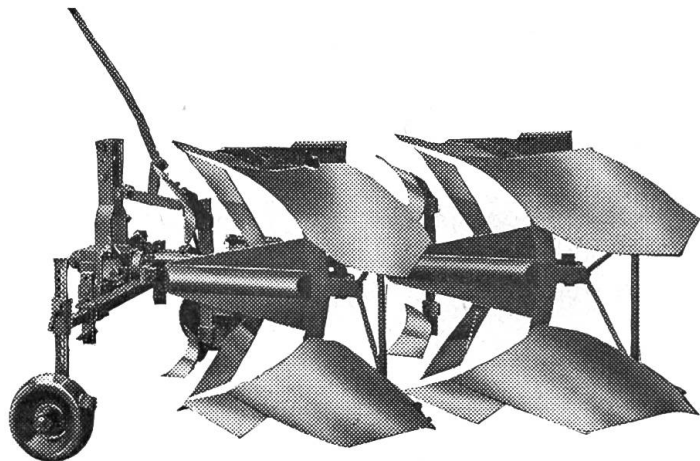
Représentation et service:

WALTER BAUR, 1008 PRILLY-Lausanne

machines agricoles

Vallombreuse 75, Téléphone (021) 24 38 20

Les charrues ALTHAUS offrent des avantages !



**Charrues bisocs
Duplex**

- Div. modèles pour tracteurs avec ou sans contrôle automatique.
- Déclencheur pour chaque corps de charrue, protégeant socs, coutres et rasettes.
- Longs versoirs, dont la forme est adaptée à nos terrains.

Demandez offre ou une démonstration chez:

ALTHAUS+CO SA 
3423 ERSIGEN Tél. 034 32162/63

Agence et succursale Payerne:

J. L. Piguet, 1530 Payerne

29, Rue de la Vignette, Tél. (037) 61 15 00



DAVID BROWN 1200

Aujourd'hui, le tracteur Selectamatic 1200 prend la tête avec sa puissance et ses usages multiples. Il est l'aboutissement d'une longue recherche dans les méthodes de la motorisation agricole moderne.

Cette recherche a révélé une demande croissante pour un tracteur d'une puissance supérieure à la moyenne, d'une économie maximale, d'un confort accru pour le conducteur et, surtout, d'une plus grande souplesse dans l'utilisation de la puissance disponible au moteur, à la prise de force, à l'attelage et au système hydraulique.

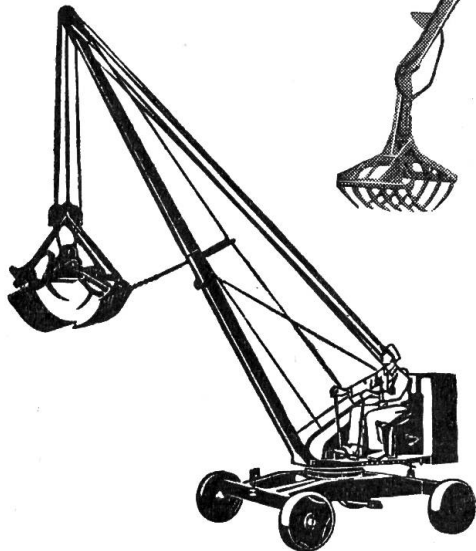
Ne manquez pas de vous arrêter à Henniez, lors de votre déplacement au Comptoir Suisse.

R. GRUNDER + C^{IE} SA

Henniez Tél. (037) 641183 Lenzburg AG Tél. (064) 512424 Meyrin Tél. (022) 414933

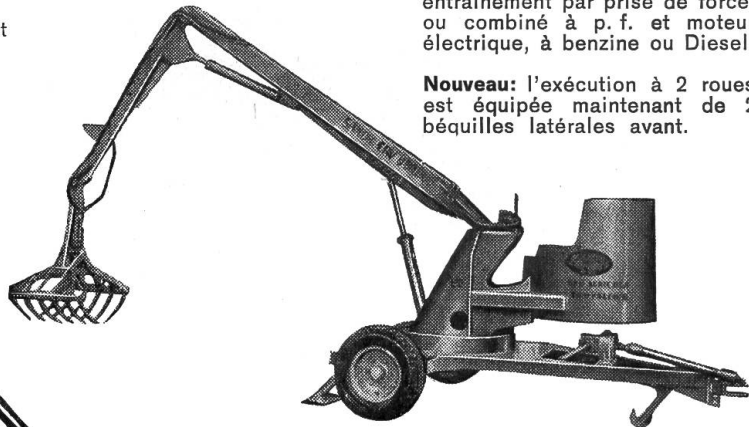
Chargeurs à fumier

pour toutes les conceptions et usage.



MENGELE

à câble: stationnaires et roulants à 4 roues.



SANDRI

hydrauliques: sur 2 et 4 roues, entraînement par prise de force, ou combiné à p. f. et moteur électrique, à benzine ou Diesel.

Nouveau: l'exécution à 2 roues est équipée maintenant de 2 béquilles latérales avant.

Un **nouveau** chargeur hydraulique pour la petite exploitation sera livrable dès la fin-août. Prix dès Fr. 6500.—.

Pour charger au champ et à la ferme. Fouilles et drainages.

Accessoires divers: fourches à betteraves, pelles à terre diverses, etc.

Demandez prospectus et tarif:

ROBERT FAVRE PAYERNE

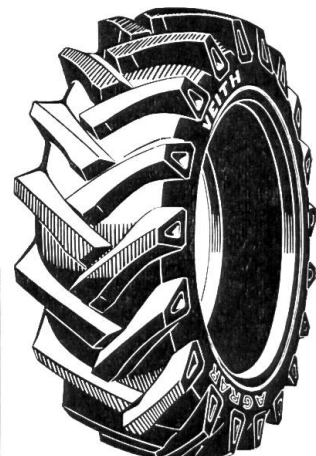
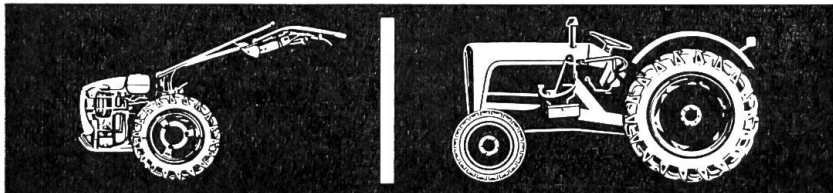
Tél. (037) 61 14 94

VEITH

40

AGRAR

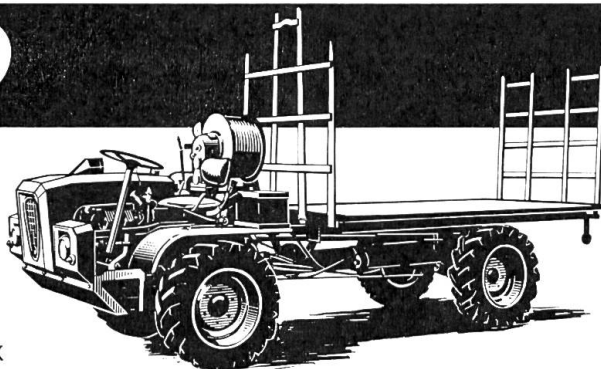
Les pneus VEITH «AGRAR», créés spécialement pour affronter les rudes travaux de la terre, répondent à de hautes exigences. C'est pourquoi les agriculteurs progressistes choisissent les pneus VEITH.



VEITH — «AGRAR» — le pneu pour l'agriculture

PNEU VEITH S. A. PAYERNE

MERK
PULLAX



Les nouveaux modèles PULLAX 20 et 42 CV surpassent le rendement de tous les véhicules au marché jusqu'à présent.

Le tracteur tous-terrains incomparable pour les travaux sur pente pour l'agriculture, la sylviculture et les services publics. Avec la traction simultanée par câble et roues il passe partout et traîne les charges les plus lourdes. La charge portée produit le maximum d'adhésion avec la traction sur les 4 roues. Montage rapide de tous les ustensiles montés ou portés.



BON

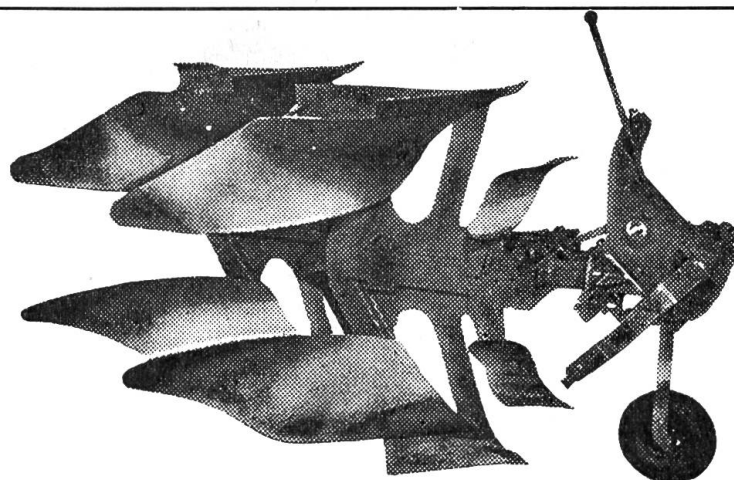
Envoyez-moi, s.v.p., le nouveau prospectus MERK PULLAX

Nom:

Adresse:

TF

MERK S.A.
Fabrique de machines
CH - 8953 Dietikon (Suisse)
Tél. 051/88 48 05



La charrue bisocs HENRIOD

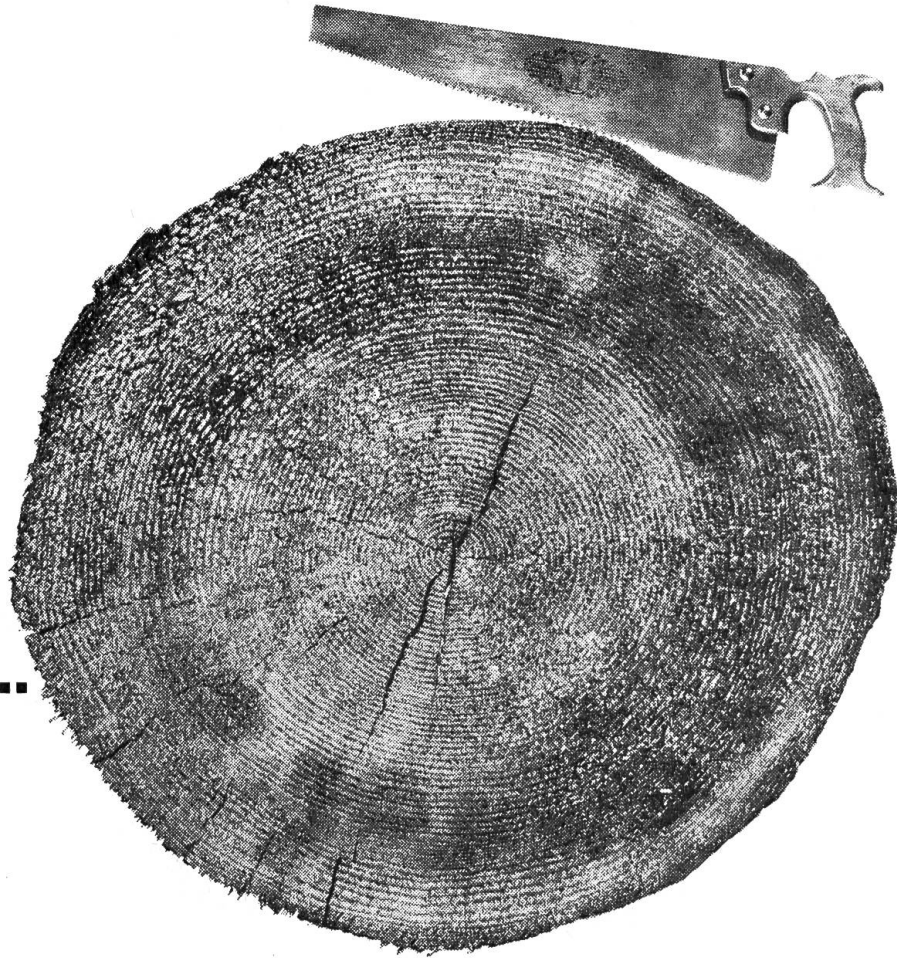
reste à l'avant-garde
des réalisations
techniques agricoles

Ses nouveaux avantages:

- convient pour tous les tracteurs **jusqu'à 80 CV.**;
- de par sa nouvelle construction, plus **ROBUSTE** et plus **RÉSISTANTE**;
- grand dégagement des **CORPS**;
- infailibilité du déclencheur automatique **BREVETÉ** qui est d'une très grande précision; réglable depuis le siège du conducteur;
- socs, pointes, socs de rasettes, plaques latérales interchangeables;
- l'échange des pièces d'usure revient meilleur marché que le coût d'une réparation actuelle;
- les pointes sont traitées avec une matière spéciale les rendant **autotrançantes**;
- le procédé ci-dessus permet, pour ces pièces, de donner une **GARANTIE** jusqu'à 5 ans, suivant le degré d'utilisation.

Paul HENRIOD S.à r.l., Echallens/VD Tél. (021) 81 18 81-82
fabrique de charrues - machines agricoles, agent tracteurs FORD

**une
toute
petite
scie...**



... pour un si gros travail, ce n'est pas logique, ni rentable. C'est un travail d'amateur.

Pour un travail important, délicat, exigeant un maximum de garantie, seul le spécialiste est efficace.

Or, en Suisse, le plus grand spécialiste **en révision de moteur** est la **SIM**. Un service technique puissant, bénéficiant des échanges d'expérience entre ses succursales, un personnel constamment orienté sur l'évolution des techniques et 60 ans d'expérience dans la branche sont nos atouts majeurs.

Pour le moteur de votre tracteur, précisez à votre mécanicien :
«Svp, une révision **SIM** !» Un travail Sim équivaut en effet à un travail sûr.



Etablissements **SIM** SA,
Morges, VD
Tél. 021 71 11 71

Succursales
et ateliers:

Bâle-Birsfelden
Rheinfelderstr. 21a
Tél. 061 41 43 76

Berne-Bümpliz
Freiburgstr. 451
Tél. 031 66 08 11

Zürich
Letzigraben 120
Tél. 051 52 33 77

SIM