

Zeitschrift: Le Tracteur et la machine agricole : revue suisse de technique agricole
Herausgeber: Association suisse pour l'équipement technique de l'agriculture
Band: 29 (1967)
Heft: 13

Titelseiten

Nutzungsbedingungen

Die ETH-Bibliothek ist die Anbieterin der digitalisierten Zeitschriften auf E-Periodica. Sie besitzt keine Urheberrechte an den Zeitschriften und ist nicht verantwortlich für deren Inhalte. Die Rechte liegen in der Regel bei den Herausgebern beziehungsweise den externen Rechteinhabern. Das Veröffentlichen von Bildern in Print- und Online-Publikationen sowie auf Social Media-Kanälen oder Webseiten ist nur mit vorheriger Genehmigung der Rechteinhaber erlaubt. [Mehr erfahren](#)

Conditions d'utilisation

L'ETH Library est le fournisseur des revues numérisées. Elle ne détient aucun droit d'auteur sur les revues et n'est pas responsable de leur contenu. En règle générale, les droits sont détenus par les éditeurs ou les détenteurs de droits externes. La reproduction d'images dans des publications imprimées ou en ligne ainsi que sur des canaux de médias sociaux ou des sites web n'est autorisée qu'avec l'accord préalable des détenteurs des droits. [En savoir plus](#)

Terms of use

The ETH Library is the provider of the digitised journals. It does not own any copyrights to the journals and is not responsible for their content. The rights usually lie with the publishers or the external rights holders. Publishing images in print and online publications, as well as on social media channels or websites, is only permitted with the prior consent of the rights holders. [Find out more](#)

Download PDF: 25.02.2026

ETH-Bibliothek Zürich, E-Periodica, <https://www.e-periodica.ch>

Per L 137

SUPPLÉMENT
LE COURRIER DE L'IMA

24. OKT. 1967

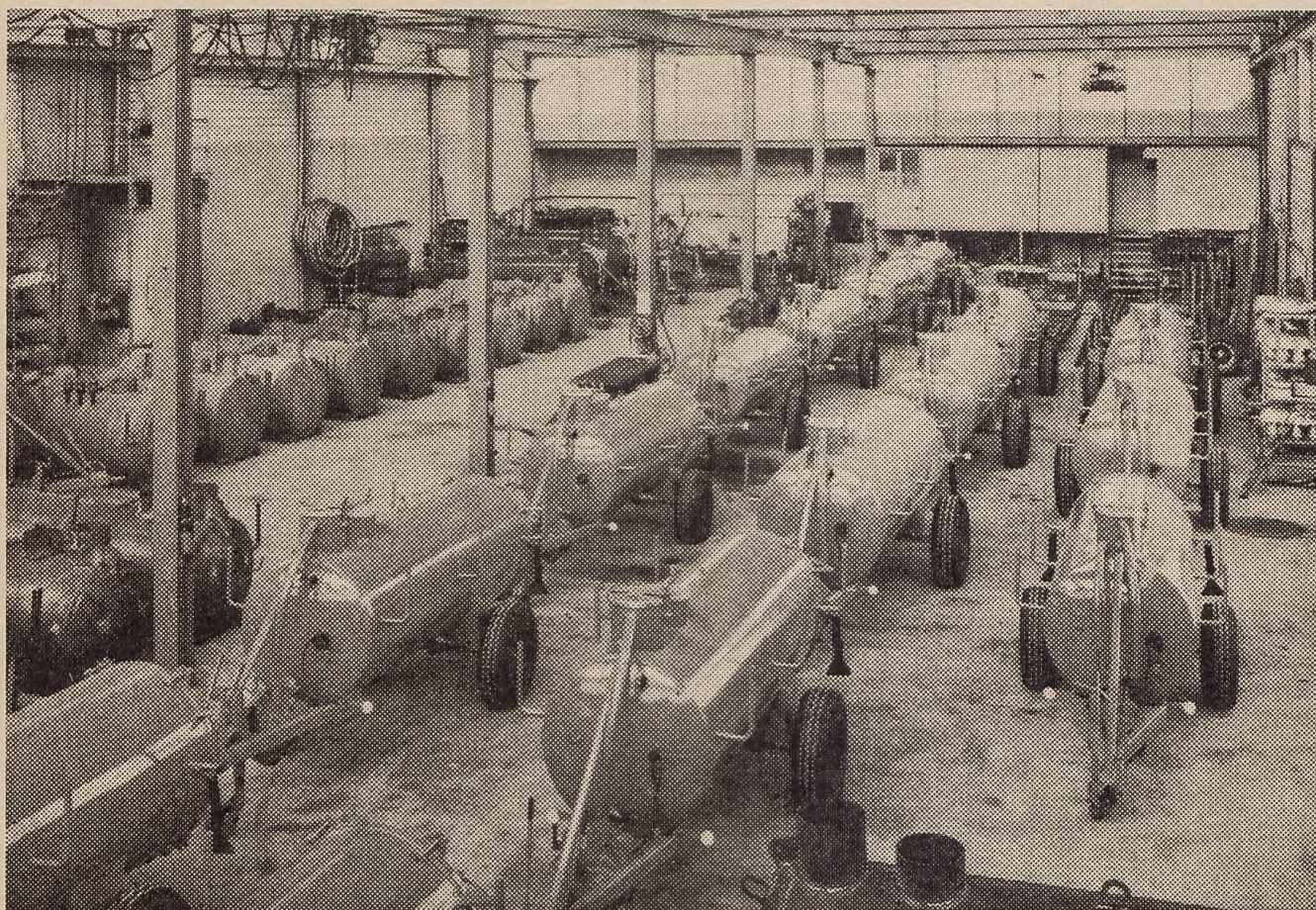
29^e année

13 - 1967

LE TRACTEUR

et la machine agricole

PÉRIODIQUE MENSUEL DE L'ASS. SUISSE DE PROPRIÉTAIRES DE TRACTEURS

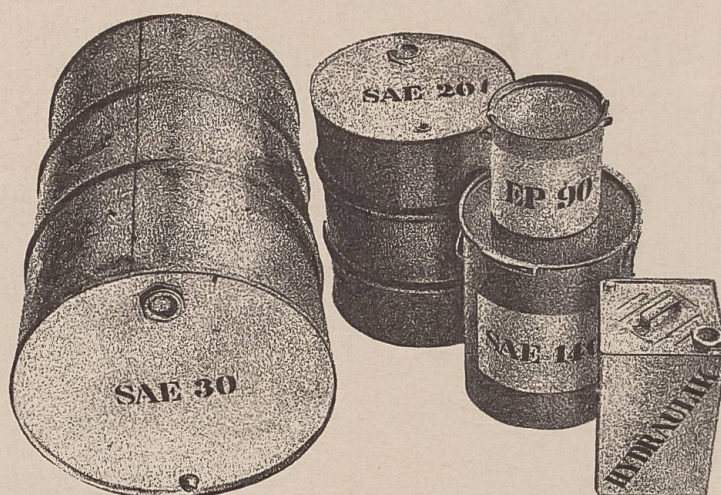


Il y a 10 ans que notre firme
construit des épandeurs de lisier

citerne
KAISER



Texte explicatif à la page 576



Pourquoi différentes huiles, alors qu'une seule* suffit?

* BP Tractor Universal



Une seule sorte d'huile, BP Tractor Universal, vous permet d'assurer, été comme hiver, la lubrification complète de votre parc de machines: tracteur et machines agricoles, moteur, boîte de vitesses et système hydraulique. Avec une seule sorte d'huile, le stockage est ainsi simplifié et, par la même occasion, vous supprimez tout risque de confusion. En outre, comme vous n'utilisez qu'une seule huile, vous pouvez l'acheter, en bidon, tonnelet ou fût, en plus grande quantité et par conséquent à meilleur compte.

Beaucoup d'agriculteurs sont très étonnés d'apprendre qu'avec cette huile BP toutes saisons, type HD, il est également possible de lubrifier la boîte de vitesses. Cette caractéristique particulière de l'huile BP Tractor Universal provient du fait que des additifs spéciaux permettent non seulement une adaptation automatique de la viscosité mais lui confèrent également les propriétés d'une huile épaisse pour boîte de vitesses.

Pour recevoir des renseignements plus complets sur l'huile BP Tractor Universal, il vous suffit de nous retourner le bon ci-dessous.

B+C167

BP Benzine et Pétroles SA, dépt lubrifiants, case postale, 8023 Zurich, tél. 051 25 77 10

Je désire recevoir sans engagement:

- ☐ la brochure gratuite « Pour une lubrification plus rationnelle des moteurs dans l'agriculture »
- ☐ la visite de votre conseiller
- ☐ une offre spéciale pour la revente

Nom et adresse:



TR

AEBI

Distributeur d'engrais à caisson ou distributeur centrifuge ?

Chaque modèle a ses avantages propres. Mais savez-vous quel est celui qui convient le mieux à votre exploitation ? Dans une étude objective, nous avons cherché à comparer les avantages des deux types. Si ce rapport vous intéresse, nous vous l'adresserons volontiers, gratuitement et sans engagement de votre part. Il facilitera votre choix.

Distributeur d'engrais à caisson



Découper et envoyer dans enveloppe ouverte, affranchie de 5 cts, à Aebi & Co SA fabrique de machines, 3400 Burgdorf, 034/2 33 01

▼ Adresse:

Veuillez m'envoyer sans engagement prospectus, prix-courant et rapport concernant le distributeur à caisson Aebi DS 58 et le distributeur centrifuge Diadem.

Distributeur centrifuge



Enfin les voilà les nouveaux tracteurs Hürlimann

D-100 'S' 44 CV

D-100 'L' 44 CV

D-150 'S' 55 CV

D-200 'S' 65 CV

D-100 à 4 roues motrices 44 CV

D-150 à 4 roues motrices 55 CV

D-200 à 4 roues motrices 65 CV

Tous ces modèles sont équipés du fameux moteur Diesel «Hürlimann» ainsi que d'une boîte à 12 vitesses, dont deux marches rampantes et deux marches arrières, très faciles à commander

Conception toute nouvelle: Triple commande en ligne de la prise de mouvement, par un seul levier placé idéalement et sans coulisses latérales:

pour 1050 tours/min. normalisés
pour 540 tours/min. normalisés
pour la prise de force routière.

Cette commande ingénieuse de la prise de mouvement représente un point culminant de la technique du tracteur Hürlimann, dont sont équipés tous les 7 modèles sus-mentionnés.

Installation hydraulique multiplex complètement nouvelle

pour tous les modèles, avec soupapes de commande pour trois systèmes hydrauliques:

Hydraulique trapézoïdale pour instruments aratoires portés à l'arrière du tracteur

Hydraulique latérale pour appareil à faucher et herse à moteur

Hydraulique frontale pour chargeurs frontaux ou autres, comme p. ex. chasse-neige, etc.

Les trois soupapes de commande sont incorporées dans le carter de l'hydraulique, elle se meuvent donc dans un bain d'huile et sont totalement étanches à la poussière, de même que l'appareil de réglage automatique de haute précision et d'une nouvelle construction actuellement unique en son genre.

Tous les modèles sont équipés du nouvel

essieu AV «Hürlimann» oscillant à ressorts compensateurs.

Celui qui a eu l'occasion de comparer la conduite d'un tracteur équipé de ce nouvel essieu oscillant avec celle d'un tracteur muni d'un essieu rigide, n'hésitera plus à acheter ce nouvel essieu AV «Hürlimann» oscillant à ressorts compensateurs.

Tous les modèles équipés de l'essieu oscillant possèdent également la

direction à braquement complet, avec un rayon minimum de 2,35 m seulement.

Le célèbre

appareil à faucher «Hürlimann» Blitz-Eclair

avec son accouplement automatique de sécurité placé directement devant le couteau-facheur s'adapte à tous nos modèles de tracteurs. Ses avantages sont immenses:

Jamais plus de doigts de faucheuse abîmés,

Jamais plus de couteaux defaucheuse détériorés.

L'appareil à faucher complet

peut être posé en 25 secondes, et déposé en 15 secondes.

La herse à moteur «Hürlimann» brevetée dans la plupart des pays industriels du monde et permettant de herser simultanément les sillons labourés par une charrue à un ou à deux socs, s'adapte également à tous les modèles de tracteurs «Hürlimann».

Venez donc examiner ces nouveaux

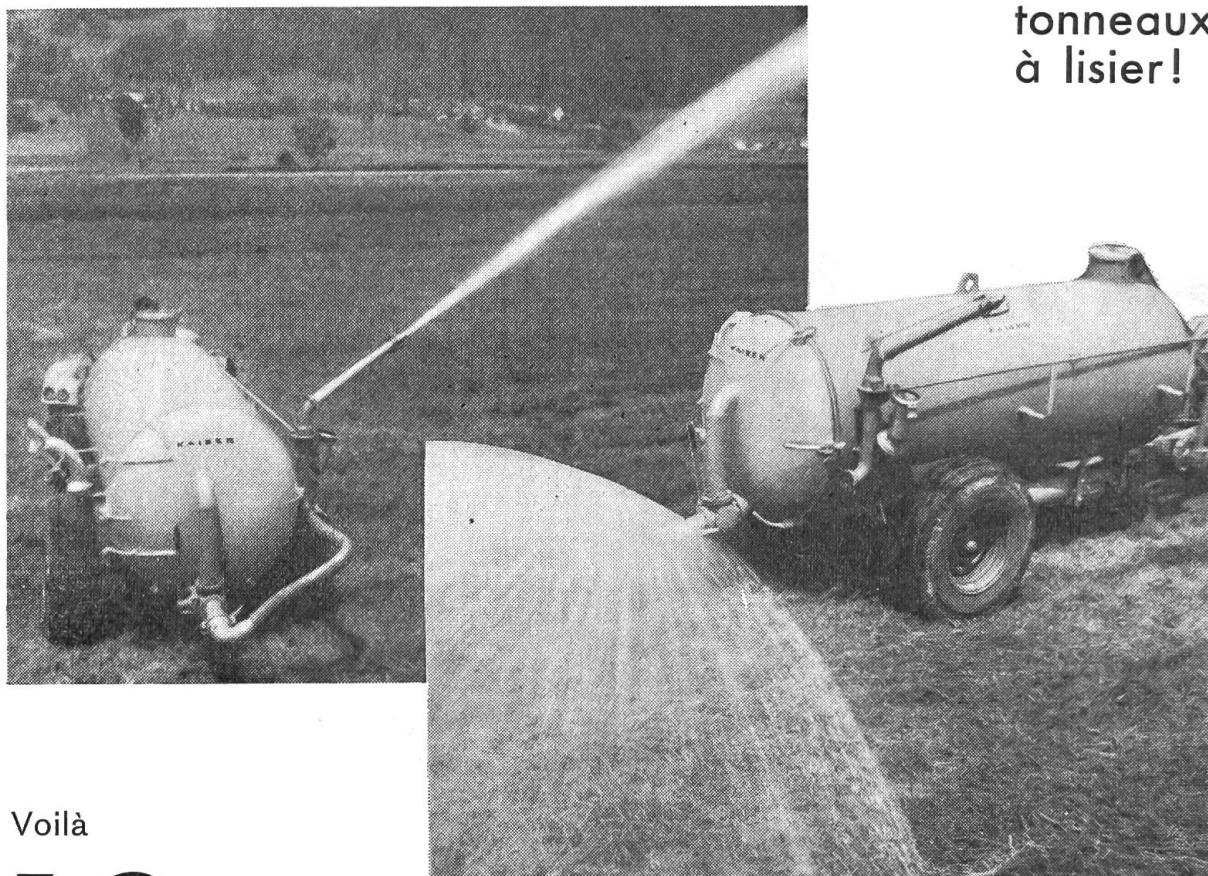
modèles de tracteurs «Hürlimann»

à l'OLMA, St-Gall du 12–22 octobre 1967.

Ils représentent réellement une des plus belles réalisations techniques dans le développement actuel des tracteurs agricoles.

KAISER

... la firme qui possède la plus grande
expérience dans la construction des
tonneaux
à lisier!



Voilà

10 ans

que nos matériels
jouissent d'une
faveur toujours
grandissante!

Il y a en effet 10 ans que nous avons fabriqué notre premier épandeur de lisier. Le nouveau **tonneau à lisier KAISER à remplissage sous vide et épandage sous surpression, avec buse orientable sur 360°**, représente l'application d'idées ultra-modernes et le fruit d'une vaste expérience.

pour la Suisse romande: Atelier de Constr. H. Hämmerli, 1260 Nyon-VD

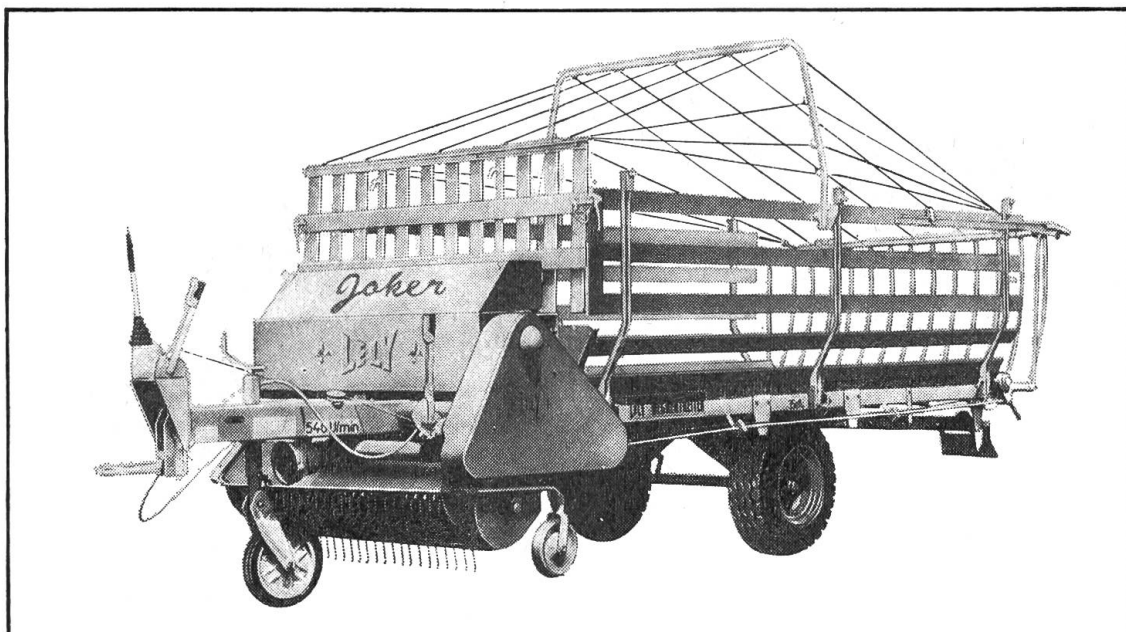
KAISER - Fabrique de véhicules - 9493 Schaanwald

Tél. (075) 314 73

„Joker”

nouveau

Une auto-chargeuse LELY-DECHENTREITER au prix étonnamment bas



Le «Joker» est en effet une remorque polyvalente typique, pour les travaux de transport les plus divers. Une auto-chargeuse parfaite avec tous les avantages techniques.

Légère et maniable

construction robuste, indiquée pour toute sorte de terrains
dispositif de ramassage original JD

pick-up hydraulique

fond râcleur instantanément réglable, ainsi que déchargement immédiat ou contrôlé selon désir

équipement supplémentaire: timon latéral et barre de coupe amovible

Veuillez vous informer sur le «Joker» chez votre marchand LELY-DECHENTREITER ou directement chez nous.

Et n'oubliez pas nos conditions d'hiver que nous vous offrons maintenant, profitez de notre aide financière et de notre service après-vente impeccable.

VGL

Coupon

S.à.r.l. pour la vente de machines agricoles

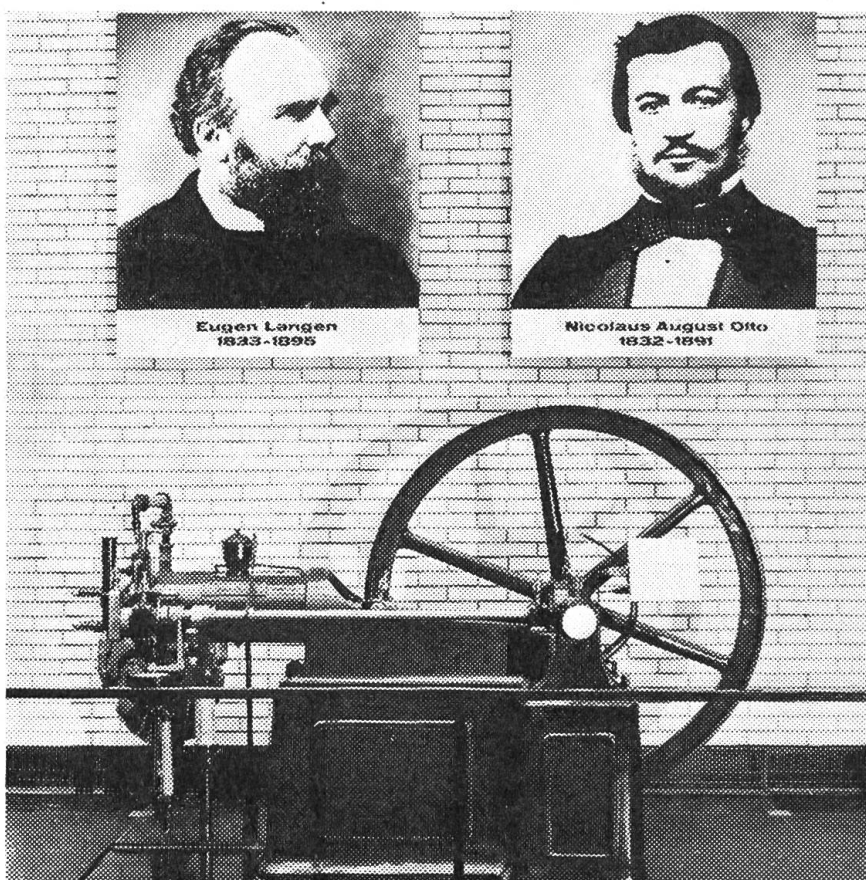
8050 Zurich — Grünhaldenstr. 6 — Téléphone (051) 48 58 22

Veuillez m'envoyer sans engagement de ma part le prospectus sur l'auto-chargeuse LELY-DECHENTREITER «Joker»

nom et adresse

TF 67 L 42

Le premier moteur à 4 temps du monde était un Deutz



**Vue du Musée
Deutz
Premier moteur
à 4 temps du
monde, construit
à Deutz en 1876**

Voici son histoire: elle remonte à 1864. Nikolaus-August Otto et Eugen Langen fondent à Cologne la première usine de moteurs du monde. Elle fut à l'origine de la motorisation de notre époque. Otto et Langen perfectionnent tout d'abord le moteur à gaz inventé par Otto. La médaille d'or leur est décernée à l'Exposition universelle de Paris en 1867. En Angleterre, France et Autriche, différentes usines imitent le moteur Otto, le plus économique de cette époque. Pour répondre aux demandes venant du monde entier, Otto et Langen passent à la production en série. A cet effet, ils transfèrent leur usine à Cologne-Deutz et l'appellent «Gasmotorenfabrik Deutz AG». C'est alors que Gottlieb Daimler entre à l'usine.

Les expériences qu'il y réunit pendant 10 ans lui sont d'un grand profit dans sa future activité.

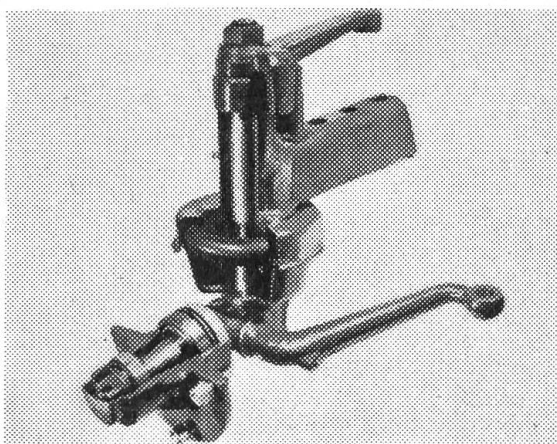
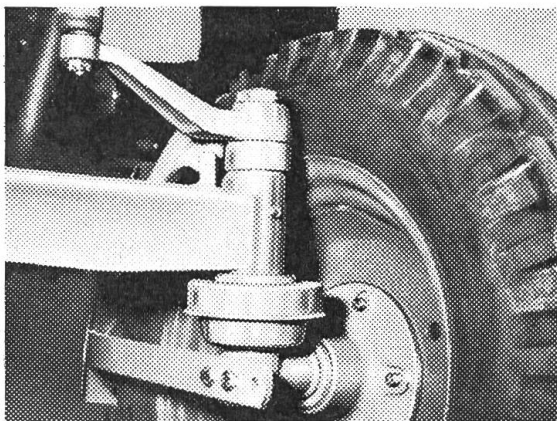
Dans les nouveaux ateliers de fabrication Deutz, Otto achève en 1876 la mise au point de son moteur à 4 temps (photographie). Cette invention révolutionnaire — souvent considérée comme la plus importante depuis Watt — marque la seconde étape de la future motorisation du monde. La conception actuelle des moteurs prend son origine dans le premier moteur à 4 temps de Deutz. Nous sommes fiers de ces pionniers, cela s'entend. Leurs performances nous incitent à ne jamais nous contenter des résultats acquis. Aussi investissons-nous de fortes sommes dans la recherche et les développements nouveaux.

Détails qui ajoutent à la valeur du tracteur Deutz:

Confort d'éclairage

Une installation d'éclairage hors pair est synonyme de sécurité maximum. Chaque tracteur Deutz est équipé d'un éclairage qui ne le cède en rien à celui d'une voiture moderne: phares de grandes dimensions, avec feux de stationnement, plein phare et code. Feux de position, clignoteurs, feux de stop et feux arrière, prise de remorque heptapolaire, etc.

Suspension individuelle des roues



L'essieu avant Deutz, avec la suspension individuelle des roues, accroît le confort de conduite. Un solide anneau de caoutchouc à effet d'amortissement progressif, atténue les chocs et vibrations. Grâce à la construction étudiée du tracteur, le renforcement ou la limitation de l'essieu avant en cas d'emploi du chargeur frontal, sont inutiles.

Installation de chauffage à air chaud

Outre la cabine qui protège contre le vent, la neige et la pluie, un chauffage à air peut être installé sans grands frais. La chaleur produite par le moteur Deutz refroidi à air permet un chauffage efficace et sûr, sans frais supplémentaires.

Triple vernissage

Avant le montage final, tous les éléments reçoivent une couche de fond et sont vernis. La couleur protège toutes les parties contre l'attaque de la rouille. Le vernissage s'effectue en trois étapes par cuisson au four, comme pour une voiture particulière:

1. une couche au phosphate renforce la protection contre la corrosion
2. une couche de fond est appliquée par immersion, puis cuite au four à 170°
3. le vernissage final luisant est également obtenu après cuisson au four à 170°.

Le tracteur Deutz brille pendant des années.

Le siège orthopédique Deutz

Pour que, le travail achevé, vous quittiez votre tracteur sans maux dans le dos, une équipe d'ingénieurs a créé le siège orthopédique Deutz. Voici ses qualités:

1. siège réglable dans chaque position, même pendant la marche du tracteur
2. triple amortissement
3. surface assise rabattable pour faciliter la montée sur le tracteur.

Sur un tracteur Deutz, vous vous sentez à l'aise.

Pour de plus amples renseignements, veuillez vous adresser à l'agent Deutz le plus proche.



Hans F. Würgler
Représentation
générale Deutz
Rautistrasse 31
8047 Zurich
tél. 051/52 66 55



Tard déjà... mais temps encore pour une nouvelle batterie VARTA

(Mieux vaut commander immédiatement)



En Europe, VARTA se range bon
premier parmi les fabricants de batteries.
Seul concessionnaire en Suisse
des accumulateurs VARTA :



ESA Berthoud,
Bâle, Lucerne,
St-Gall, Zurich,
Lausanne, Genève