

**Zeitschrift:** Le Tracteur et la machine agricole : revue suisse de technique agricole  
**Herausgeber:** Association suisse pour l'équipement technique de l'agriculture  
**Band:** 29 (1967)  
**Heft:** 12

## **Titelseiten**

### **Nutzungsbedingungen**

Die ETH-Bibliothek ist die Anbieterin der digitalisierten Zeitschriften auf E-Periodica. Sie besitzt keine Urheberrechte an den Zeitschriften und ist nicht verantwortlich für deren Inhalte. Die Rechte liegen in der Regel bei den Herausgebern beziehungsweise den externen Rechteinhabern. Das Veröffentlichen von Bildern in Print- und Online-Publikationen sowie auf Social Media-Kanälen oder Webseiten ist nur mit vorheriger Genehmigung der Rechteinhaber erlaubt. [Mehr erfahren](#)

### **Conditions d'utilisation**

L'ETH Library est le fournisseur des revues numérisées. Elle ne détient aucun droit d'auteur sur les revues et n'est pas responsable de leur contenu. En règle générale, les droits sont détenus par les éditeurs ou les détenteurs de droits externes. La reproduction d'images dans des publications imprimées ou en ligne ainsi que sur des canaux de médias sociaux ou des sites web n'est autorisée qu'avec l'accord préalable des détenteurs des droits. [En savoir plus](#)

### **Terms of use**

The ETH Library is the provider of the digitised journals. It does not own any copyrights to the journals and is not responsible for their content. The rights usually lie with the publishers or the external rights holders. Publishing images in print and online publications, as well as on social media channels or websites, is only permitted with the prior consent of the rights holders. [Find out more](#)

**Download PDF:** 11.01.2026

**ETH-Bibliothek Zürich, E-Periodica, <https://www.e-periodica.ch>**



Per L 137

SUPPLÉMENT  
LE COURRIER DE L'IMA

13. SEP. 1967

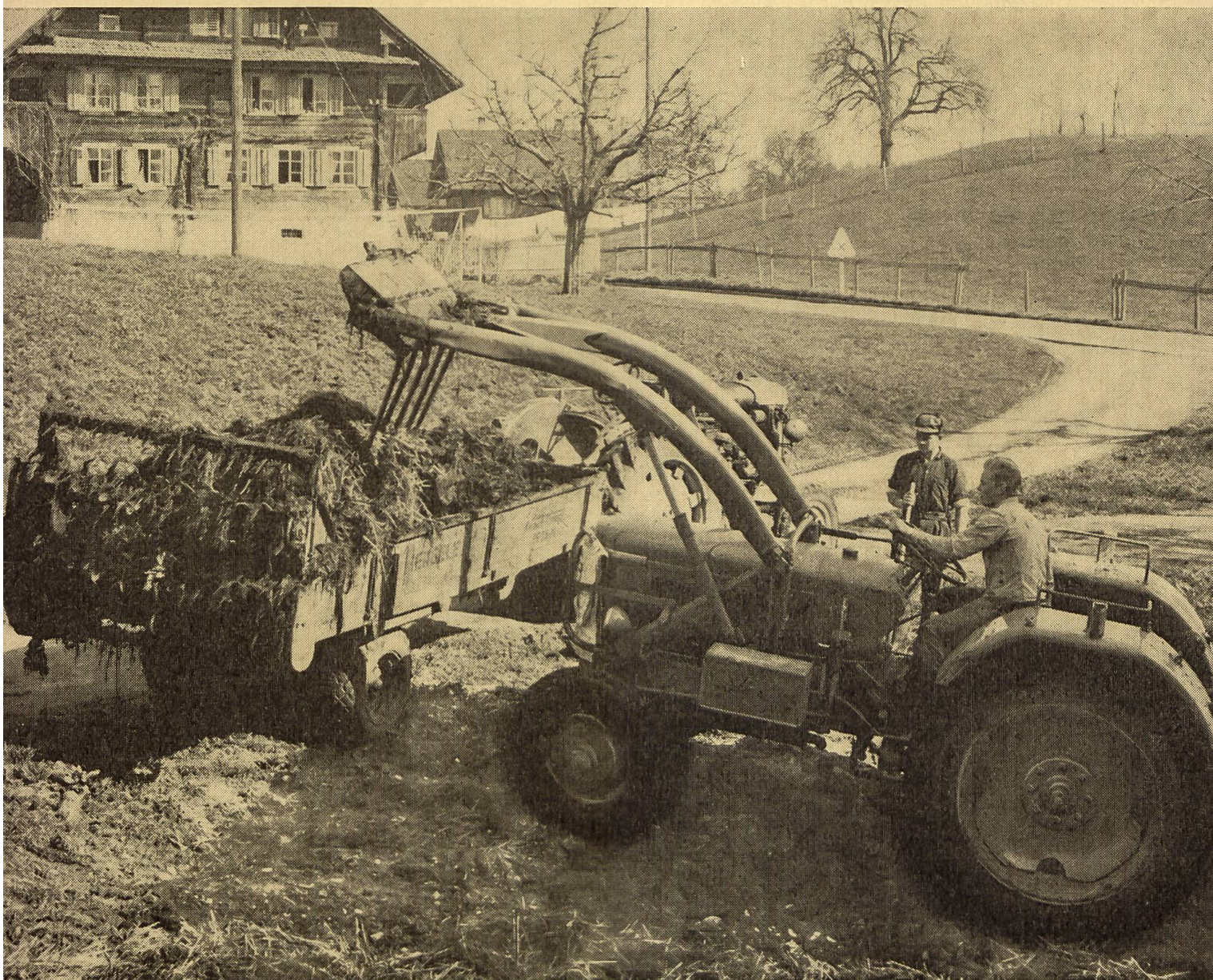
29<sup>e</sup> année

12 - 1967

# LE TRACTEUR

## *et la machine agricole*

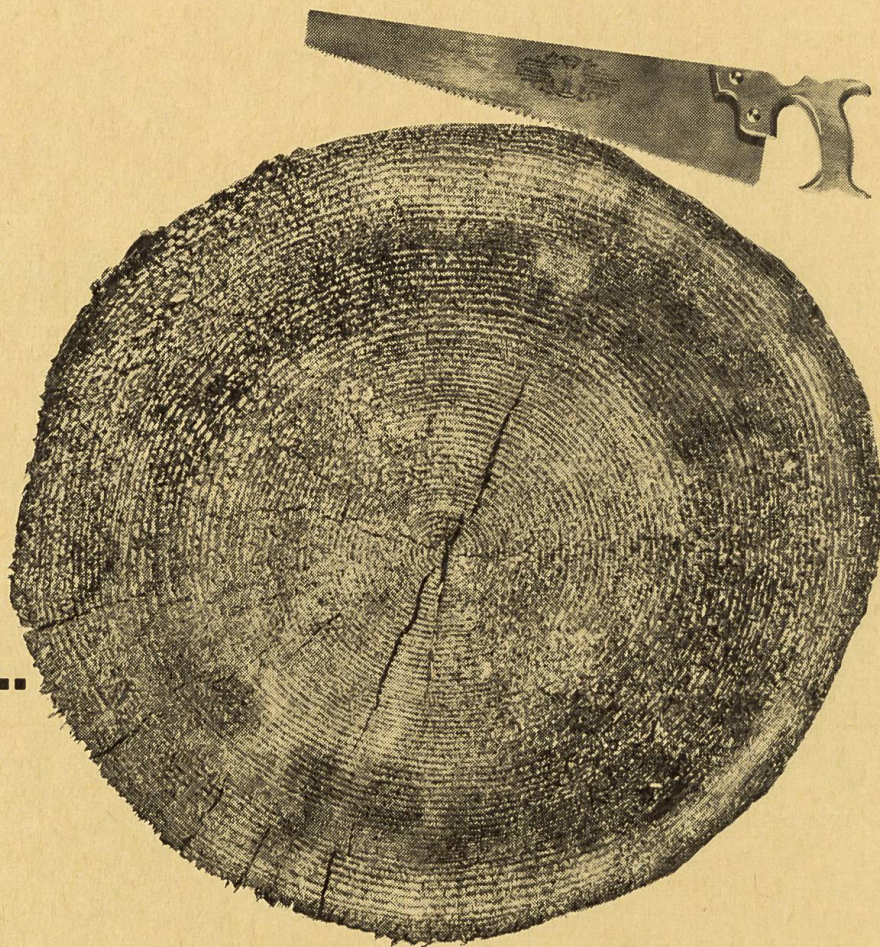
PÉRIODIQUE MENSUEL DE L'ASS. SUISSE DE PROPRIÉTAIRES DE TRACTEURS



Texte explicatif à la page 528



une  
toute  
petite  
scie...



... pour un si gros travail, ce n'est pas logique, ni rentable. C'est un travail d'amateur.

Pour un travail important, délicat, exigeant un maximum de garantie, seul le spécialiste est efficace.

Or, en Suisse, le plus grand spécialiste **en révision de moteur** est la **SIM**. Un service technique puissant, bénéficiant des échanges d'expérience entre ses succursales, un personnel constamment orienté sur l'évolution des techniques et 60 ans d'expérience dans la branche sont nos atouts majeurs.

Pour le moteur de votre tracteur, précisez à votre mécanicien:  
«Svp, une révision **SIM** !» Un travail Sim équivaut en effet à un travail sûr.



Etablissements **SIM** SA,  
Morges, VD  
Tél. 021 71 11 71

Succursales  
et ateliers:

Bâle-Birsfelden  
Rheinfelderstr. 21a  
Tél. 061 41 43 76

Berne-Bümpliz  
Freiburgstr. 451  
Tél. 031 66 08 11

Zürich  
Letzigraben 120  
Tél. 051 52 33 77

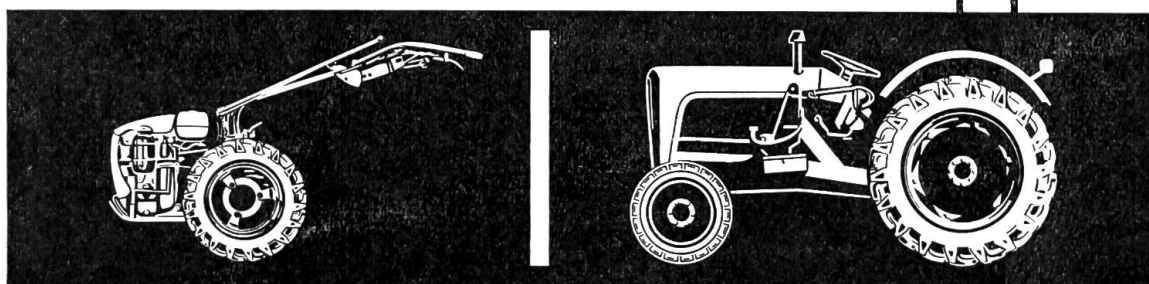
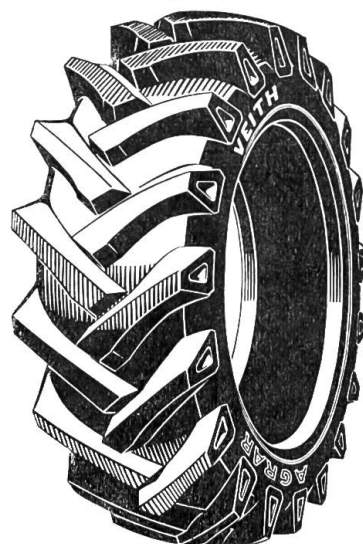
# SIM



# VEITH

## AGRAR

Les pneus  
VEITH «AGRAR»,  
créés spécialement  
pour affronter les rudes  
travaux de la terre,  
répondent à de hautes  
exigences.  
C'est pourquoi les  
agriculteurs  
progressistes  
choisissent les pneus  
VEITH.



**VEITH** «AGRAR» – le pneu pour l'agriculture

**PNEU VEITH SA. PAYERNE**

45

# **Enfin les voilà les nouveaux tracteurs Hürlimann**

**D-100 'S' 44 CV**

**D-100 'L' 44 CV**

**D-150 'S' 55 CV**

**D-200 'S' 65 CV**

**D-100 à 4 roues motrices 44 CV**

**D-150 à 4 roues motrices 55 CV**

**D-200 à 4 roues motrices 65 CV**

**Tous ces modèles sont équipés du fameux moteur Diesel «Hürlimann» ainsi que d'une boîte à 12 vitesses, dont deux marches rampantes et deux marches arrières, très faciles à commander**

**Conception toute nouvelle:** Triple commande en ligne de la prise de mouvement, par un seul levier placé idéalement et sans coulisses latérales:

pour 1050 tours/min. normalisés  
pour 540 tours/min. normalisés  
pour la prise de force routière.

Cette commande ingénieuse de la prise de mouvement représente un point culminant de la technique du tracteur Hürlimann, dont sont équipés tous les 7 modèles sus-mentionnés.

## **Installation hydraulique multiplex complètement nouvelle**

pour tous les modèles, avec soupapes de commande pour trois systèmes hydrauliques:

Hydraulique trapézoïdale pour instruments aratoires portés à l'arrière du tracteur  
Hydraulique latérale pour appareil à faucher et herse à moteur  
Hydraulique frontale pour chargeurs frontaux ou autres, comme p. ex. chasse-neige, etc.

Les trois soupapes de commande sont incorporées dans le carter de l'hydraulique, elle se meuvent donc dans un bain d'huile et sont totalement étanches à la poussière, de même que l'appareil de réglage automatique de haute précision et d'une nouvelle construction actuellement unique en son genre.

Tous les modèles sont équipés du nouvel

### **essieu AV «Hürlimann» oscillant à ressorts compensateurs.**

Celui qui a eu l'occasion de comparer la conduite d'un tracteur équipé de ce nouvel essieu oscillant avec celle d'un tracteur muni d'un essieu rigide, n'hésitera plus à acheter ce nouvel essieu AV «Hürlimann» oscillant à ressorts compensateurs.

Tous les modèles équipés de l'essieu oscillant possèdent également la

### **direction à braquement complet,** avec un rayon minimum de 2,35 m seulement.

Le célèbre

### **appareil à faucher «Hürlimann» Blitz-Eclair**

avec son accouplement automatique de sécurité placé directement devant le couteau-facheur s'adapte à tous nos modèles de tracteurs. Ses avantages sont immenses:

Jamais plus de doigts de faucheuse abîmés,  
Jamais plus de couteaux de faucheuse détériorés.

### **L'appareil à faucher complet**

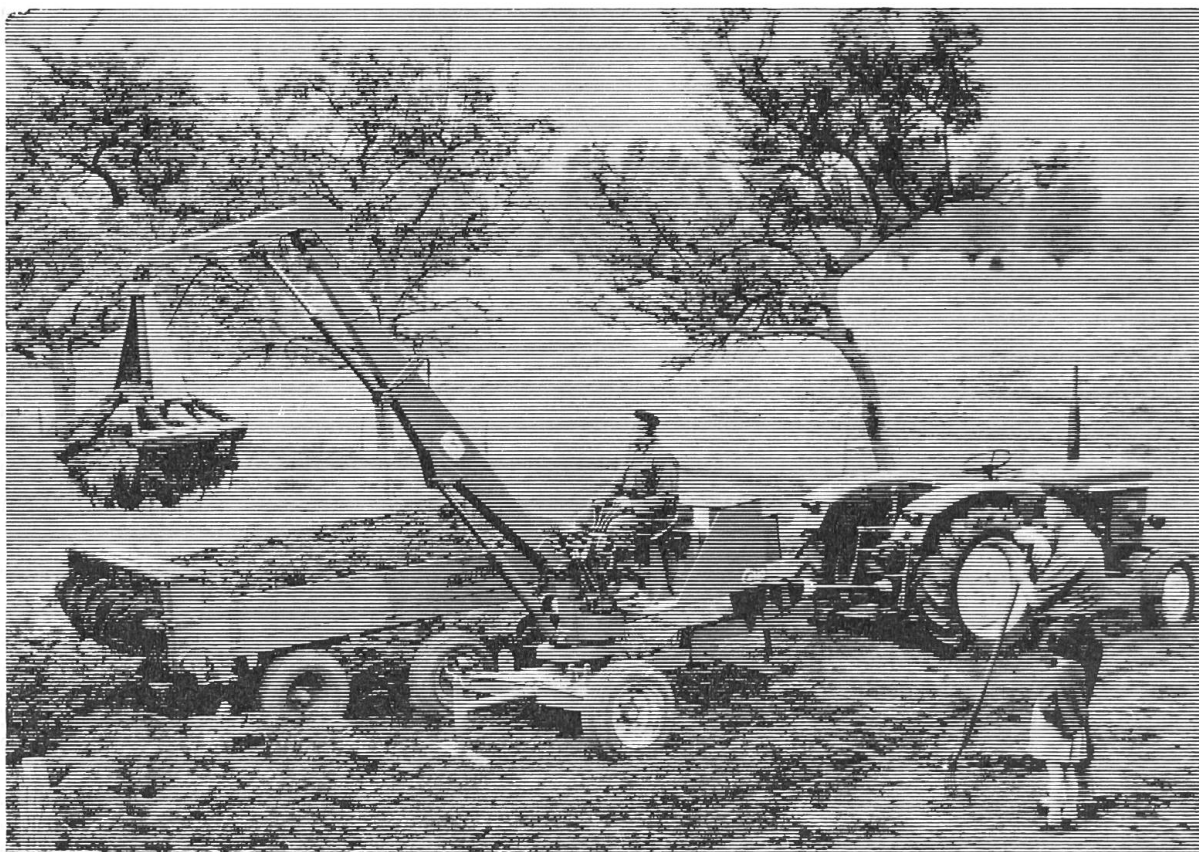
peut être posé en 25 secondes, et déposé en 15 secondes.

**La herse à moteur «Hürlimann»** brevetée dans la plupart des pays industriels du monde et permettant de herser simultanément les sillons labourés par une charrue à un ou à deux socs, s'adapte également à tous les modèles de tracteurs «Hürlimann».

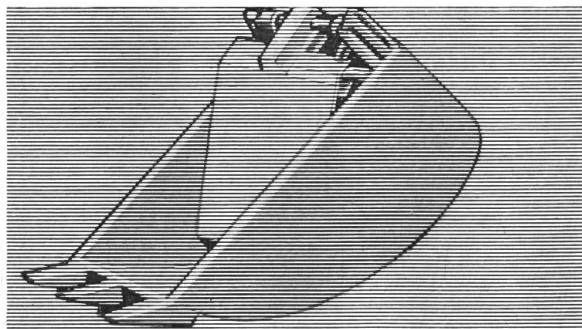
Venez donc examiner ces nouveaux

### **modèles de tracteurs «Hürlimann» à l'OLMA, St-Gall du 12—22 octobre 1967.**

Ils représentent réellement une des plus belles réalisations techniques dans le développement actuel des tracteurs agricoles.



## Une mise à contribution infatigable durant toute l'année



*Godet de drainage*

Dans chaque exploitation, une grue chargeuse hydraulique à fumier est simplement indispensable. Que vous lui adaptiez un grappin à betteraves ou à fumier ou encore un godet de drainage, vous aurez toujours un rendement horaire étonnant. Par exem-

ple, il faudra à peine 10 minutes pour charger un char de fumier! En plus, vous travaillez confortablement: par commande centrale et pivotante. Avec sûreté: par son filtre efficace et sa soupape de retenue. Comme force motrice, vous pouvez choisir la prise de force du tracteur ou monter un moteur.

Visitez notre maison où vous verrez ces différents chargeurs hydrauliques John Deere, soit le D 400 ou le Junior! Nous vous conseillerons volontiers et avec compétence.

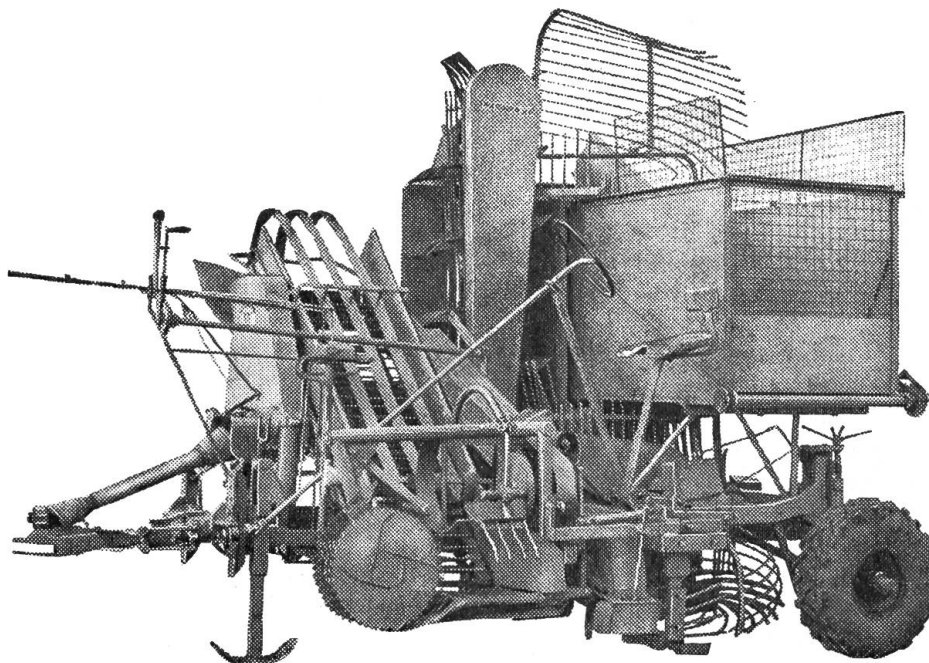
*Depuis 1837 au service de l'agriculture*



# MATRA ZOLLIKOFEN

3052 Zollikofen (Berne), Tél. 031 / 57 36 36 — 1400 Yverdon (Vaud), Tél. 024 / 222 73

# Choisir une «Rational» — c'est bien choisir!



Quel plaisir de voir travailler une **récolteuse de betteraves sucrières «Rational»**. En un seul passage, elle fait le décolletage, le nettoyage et l'arrachage des betteraves de la même ligne. Sa construction est des plus modernes et son équipement normal comprend entre autres: hydraulique BOSCH actionnée par la prise de force, nettoyage double breveté, soc oscillant autoguidant, nettoyeur de rang, accrochage à la bouche de traction du tracteur, **direction hydraulique**, pneus de grand volume, dispositif pour le dépôt en andains longitudinaux, etc. Le service et le réglage sont simples. La machine peut être servie par un seul homme, le conducteur du tracteur. Rendement par jour de 1 à 1,4 ha. Contenance du réservoir env. 1600 à 1750 kg de racines. Pour de plus amples renseignements et la documentation adressez-vous s.v.p. au représentant général

**A. Müller, Atelier de constructions, 4112 Bättwil p. Bâle**

Téléphone 061 - 83 33 23

Livraison tout de suite du stock.



## Chargeur de fumier «SCALMANA»

Modèles à 2 ou 4 roues, avec moteur électrique ou prise de force.

Documentation sans engagement chez:

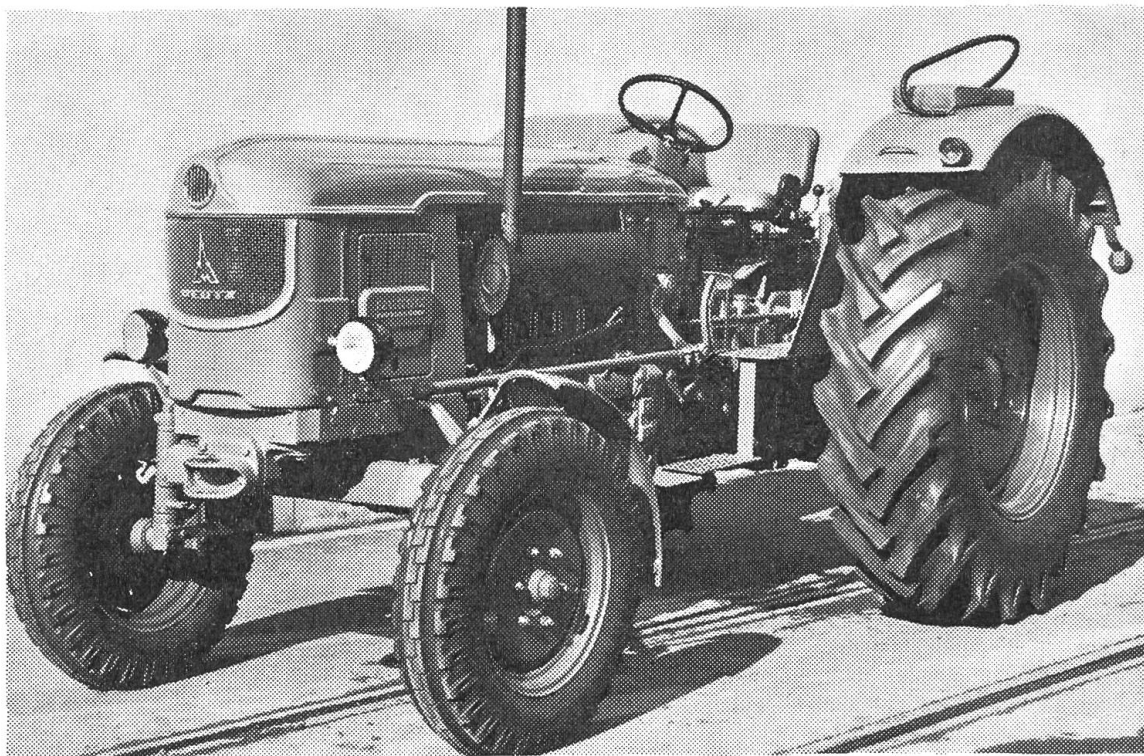
**Freymond & Cie., 1401 Yverdon**

Tél. 024 / 2 16 75



# Les Gros de Deutz

**Vous avez  
besoin  
d'un tracteur  
plus puissant:  
Deutz  
le construit!**



Deutz, le plus grand fabricant de tracteurs en Allemagne, a complété son programme dans les catégories supérieures. L'éventail des modèles a été élargi: entre le D 5005 et le D 8005 est venu s'insérer le nouveau D 6005; le D 8005 a maintenant un plus grand frère, le D 9005.

Le programme à 4 roues motrices a également été élargi. Les modèles suivants sont livrables avec 4 roues motrices:  
D 4005 A, D 6005 A, D 8005 A, D 9005 A.

## **Voici le nouveau programme Deutz avec 7 tracteurs éprouvés:**

D 2505 (20/22 CV) 2 cylindres  
D 3005 (28/32 CV) 2 cylindres

D 4005 (36/40 CV) 3 cylindres

D 5005 (45/50 CV) 4 cylindres  
nouveau: D 6005 (58/65 CV) 4 cylindres

D 8005 (78/85 CV) 6 cylindres  
nouveau: D 9005 (85/95 CV) 6 cylindres

## **Voici les caractéristiques techniques:**

\* sur demande avec groupe ultra-lent  
(4 vitesses AV + 2 vitesses AR)

### **Moteur**

Cylindres/Cylindrée  
Puissance

4/3400 cm<sup>3</sup>  
58/65 CV

6/5100 cm<sup>3</sup>  
85/95 CV

### **Boîte à vitesses**

Marche avant/arrière

9/3

8/4 \*

### **Relevage hydraulique DTS**

Force de levage maximum

2300 kg

3400 kg

### **Poids à vide**

(y compris le relevage hydraulique)

2400—2600 kg

3600—3800 kg

**D 6005 le  
tracteur puissant  
à usages mul-  
tiples, pour mo-  
yenne et grande  
exploitation**

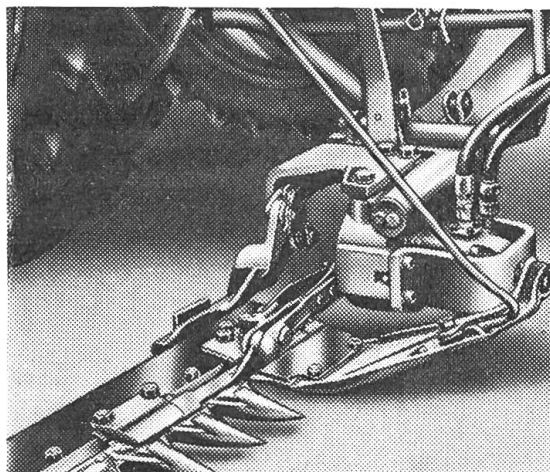
**D 9005 le plus  
puissant des  
Deutz, pour tou-  
tes les exigences  
d'une grande  
exploitation**

## Faucheuse Deutz entièrement hydraulique

Faucheuse de grand rendement, actionnée et relevée hydrauliquement par le relevage hydraulique Deutz-Transfarmatic-System. Ce système a rendu possible l'emploi d'une faucheuse à commande entièrement hydraulique, grâce à une pompe hydraulique à débit élevé et au distributeur spécial Deutz.

Un seul levier permet d'effectuer toutes les fonctions de la faucheuse à commande hydraulique:

barre de coupe: relever/abaisser  
couteau: enclencher/déclencher



### Les avantages de la faucheuse à commande hydraulique sont:

**1. Fonctionnement régulier du couteau:**  
Pas de vibrations du tracteur.

**2. Sécurité hydraulique**  
Pas de surcharge ni rupture de bielle.

**3. Commande de faucheuse indépendante de l'embrayage:**

Lorsque le tracteur est arrêté, le couteau continue à fonctionner.

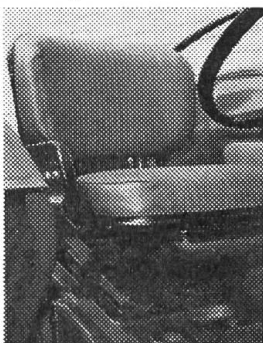
**4. Fonctionnement sans heurts:**  
Grand rendement au fauchage.

**5. Faucher sous tous les angles:**  
Spécialement indiqué pour les talus et terrains en pente.

**6. Réglage sans fin de l'angle de coupe:**  
Depuis le siège du conducteur.

**7. Accouplements rapides des conduites hydrauliques:**  
Montage et démontage rapide de la barre de coupe et sans outils.

## Le siège orthopédique Deutz est presque aussi savant qu'un siège de pilote.



A juste raison, d'ailleurs. Qu'arrive-t-il lorsqu'un siège de tracteur ne répond plus aux exigences? Le travail pèse. L'utilisateur risque même de nuire à sa santé. Voilà pourquoi nous étudions le siège avec autant de minutie que le moteur, la boîte à vitesses ou la suspension indépendante des roues. En partant des acquisitions scientifiques modernes, une équipe d'ingénieurs a mis au point le nouveau siège orthopédique Deutz.

### 1. Adaptation du siège au conducteur

(même pendant la marche du tracteur) en hauteur et par rapport aux pédales. Les appuis latéraux et le dossier peuvent être adaptés à chaque conducteur.

### 2. Réglage sans fin en fonction du poids du conducteur:

La suspension peut être adaptée au poids du conducteur. Une règle graduée permet de retrouver la position choisie.

### 3. Triple suspension:

La triple suspension amortit les chocs et le cahotement.

- a) Un ressort tendu sans fin dans la console et sa flexibilité adaptable au poids du conducteur assurent la suspension du siège.
- b) Un amortisseur de chocs hydraulique réduit l'effet de trépidation.
- c) Le coussin à air dans le rembourrage latex à alvéoles s'adapte à la violence des chocs.

### 4. La surface assise rabattable

permet de monter facilement et commodément sur le tracteur. Sa forme étudiée permet d'effectuer debout les travaux délicats.

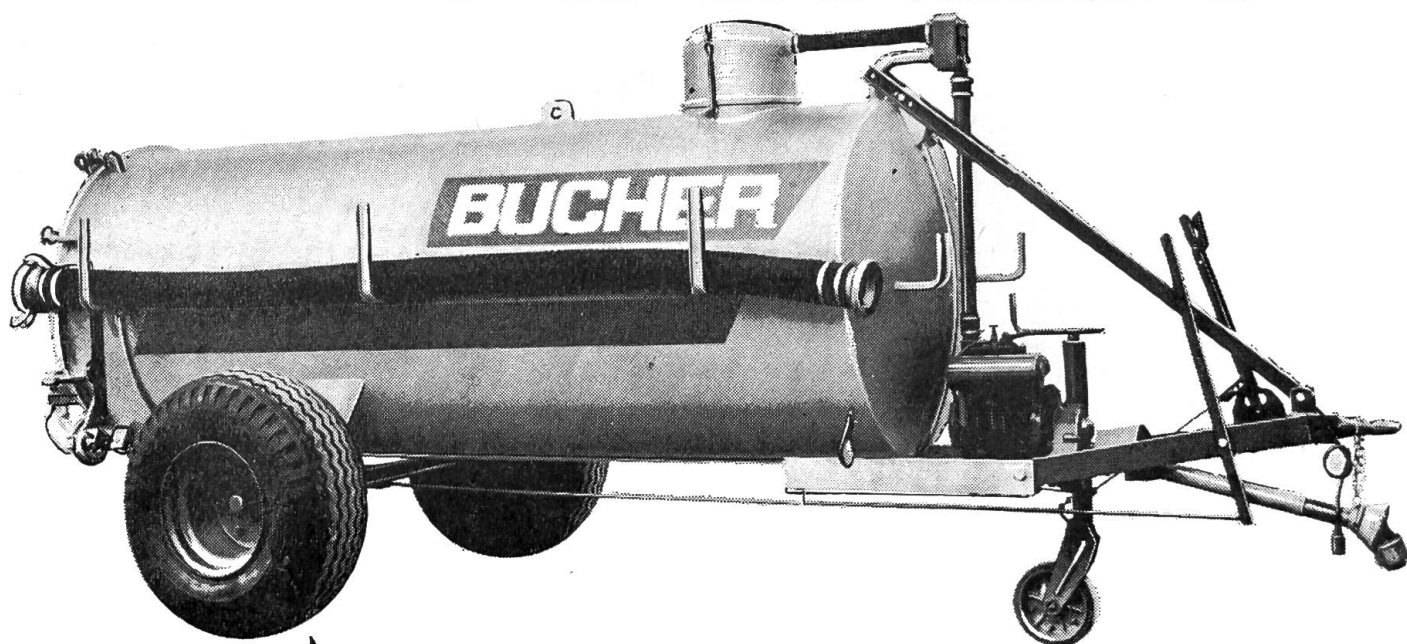


**Hans F. Würgler**  
**Représentation**  
**générale Deutz**  
**8047 Zurich**  
**Tél. 051 52 66 55**



# Importants perfectionnements à la citerne à pression **BUCHER**

BG 1802



➡ Zingage au bain, intérieur et extérieur. Protection plus efficace contre la corrosion, durée accrue.

➡ Nouvelle pompe de vide au modèle DF 3000 litres. Temps de remplissage écourté, effet de brassage supérieur.

➡ Pneus superbollons 350 × 15,5. Meilleure tenue en pente, terrain peu marqué.

En outre les avantages connus: court rayon de braquage, maniement simple et sûr, attelage réglable, épandage régulier du purin grâce à la buse combinée brevetée.

## **BUCHER-GUYER**

8166 Niederweningen Zurich