

Zeitschrift: Le Tracteur et la machine agricole : revue suisse de technique agricole
Herausgeber: Association suisse pour l'équipement technique de l'agriculture
Band: 29 (1967)
Heft: 9

Werbung

Nutzungsbedingungen

Die ETH-Bibliothek ist die Anbieterin der digitalisierten Zeitschriften auf E-Periodica. Sie besitzt keine Urheberrechte an den Zeitschriften und ist nicht verantwortlich für deren Inhalte. Die Rechte liegen in der Regel bei den Herausgebern beziehungsweise den externen Rechteinhabern. Das Veröffentlichen von Bildern in Print- und Online-Publikationen sowie auf Social Media-Kanälen oder Webseiten ist nur mit vorheriger Genehmigung der Rechteinhaber erlaubt. [Mehr erfahren](#)

Conditions d'utilisation

L'ETH Library est le fournisseur des revues numérisées. Elle ne détient aucun droit d'auteur sur les revues et n'est pas responsable de leur contenu. En règle générale, les droits sont détenus par les éditeurs ou les détenteurs de droits externes. La reproduction d'images dans des publications imprimées ou en ligne ainsi que sur des canaux de médias sociaux ou des sites web n'est autorisée qu'avec l'accord préalable des détenteurs des droits. [En savoir plus](#)

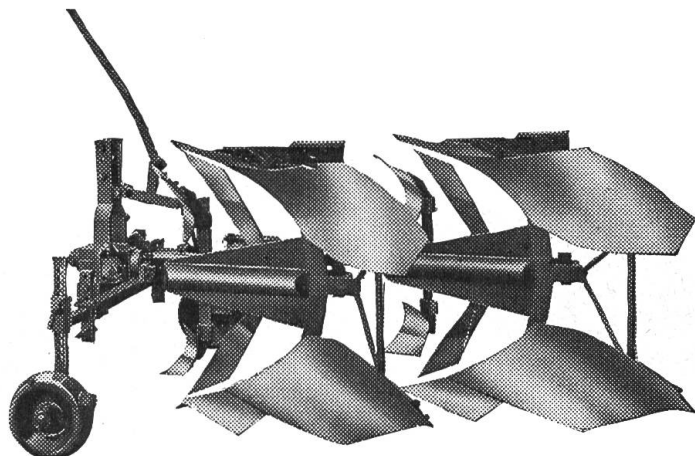
Terms of use

The ETH Library is the provider of the digitised journals. It does not own any copyrights to the journals and is not responsible for their content. The rights usually lie with the publishers or the external rights holders. Publishing images in print and online publications, as well as on social media channels or websites, is only permitted with the prior consent of the rights holders. [Find out more](#)

Download PDF: 13.04.2026

ETH-Bibliothek Zürich, E-Periodica, <https://www.e-periodica.ch>

Les charrues ALTHAUS offrent des avantages!



Charrues bisocs Duplex

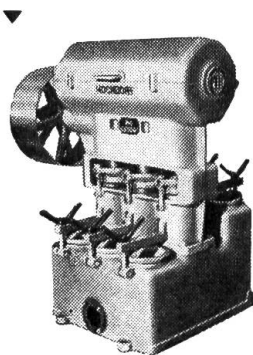
- Div. modèles pour tracteurs avec ou sans contrôle automatique.
- Déclencheur pour chaque corps de charrue, protégeant socs, coutres et rasettes.
- Longs versoirs, dont la forme est adaptée à nos terrains.

Demandez offre ou une démonstration chez:

ALTHAUS+CO SA 
3423 ERSIGEN Tél.034 3 2162/63

Agence et succursale Payerne:
J. L. Piguet, 1530 Payerne
29, Rue de la Vignette, Tél. (037) 61 15 00

Pompes à piston à haute pression avec ou sans graissage automatique, sous pression d'huile. Pour chaque exploitation le type qui convient.



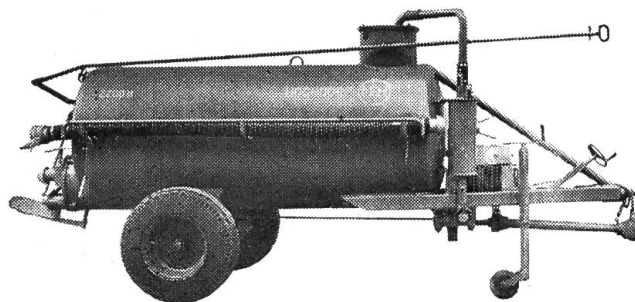
Machines à liquéfier le fumier «Blitz», énorme rendement et économie de temps (brevet dem.).

Mixer à fumier, la combinaison pour hacher et liquéfier le fumier et brasser le purin.

Brasseurs à purin avec engrenage spécial dans bain d'huile, s'adaptent à toutes les fosses.

Pompes centrifuges «CENTRAL»
Pour arroser ou remplir le tonneau à purin.

Spécialisée depuis 50 ans dans les installations de purinage et d'arrosage.



MFH Tonneau à pression

Contenance 2200, 3000 l ou sur demande. **Pompe très puissante** avec un rendement de **2700 l/min**. Aspire du liquide **plus épais**, brasse mieux dans la fosse et dans le tonneau et **gicle plus loin**.

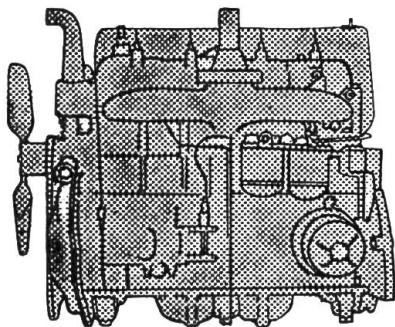


Fabrique de Machines S.A.
Hochdorf / LU

Représentation et service:

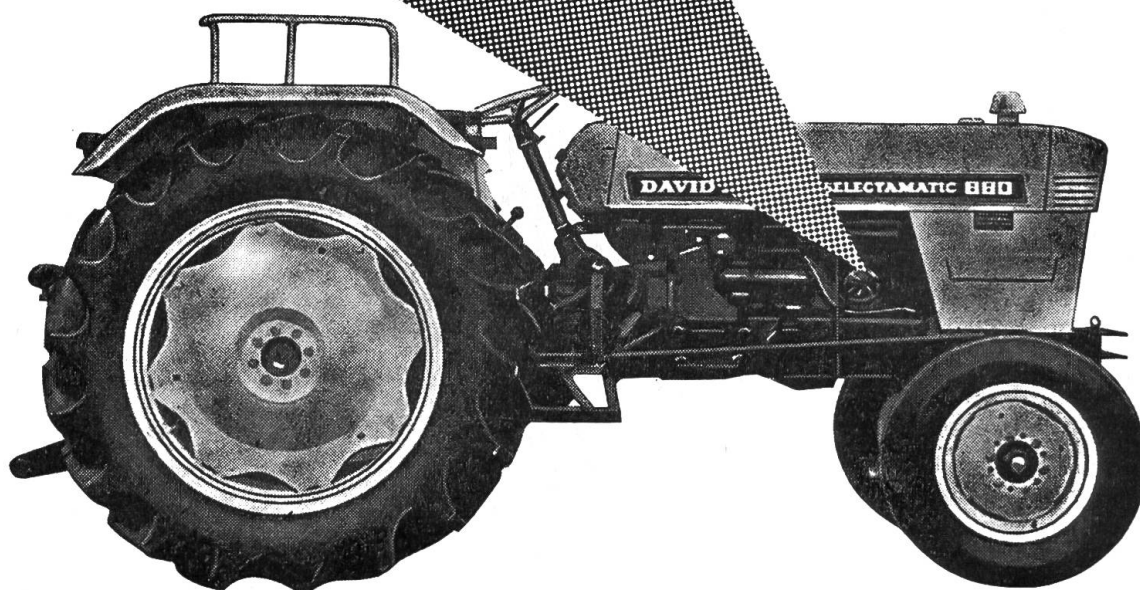
WALTER BAUR, 1008 PRILLY-Lausanne
machines agricoles
Vallombreuse 75, Téléphone (021) 24 38 20

DAVID BROWN



Le cœur des tracteurs

Les moteurs DAVID BROWN sont connus pour leur robustesse, leur économie exceptionnelle. Tous ont l'injection directe, pompe à injection centrifuge, culasse à balayage transversal – en bref – tous les avantages pour une grande puissance, une économie de carburant et un haut rendement.



Quatre modèles:

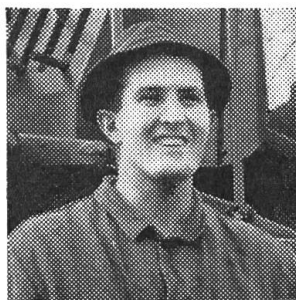
Tous complètement équipés, comprenant:
vitesses rampantes, double embrayage,
relevage hydraulique à 4 systèmes

770	36 CV
880	46 CV
990	56 CV
1200	67 CV

R. GRUNDER + C^{IE} SA

Henniez Tél. (037) 641183 Lenzburg AG Tél. (064) 512424 Meyrin Tél. (022) 414933

**«J'ai travaillé
plusieurs fois
pendant 40 heures
sans
m'arrêter!»**



... Franz Geiser, Roggliswil, Ct. de Lucerne

«Je sais bien que ce n'est pas normal de travailler 40 heures de file, mais je me suis spécialisé sur le seigle ergoté. J'en moissonne 80 hectares, et tout doit être fait en quelques jours. Mes parcelles sont pour la plupart très petites et le 80 % au moins est en pente. Vous devriez voir comme j'arrive à travailler sur des pentes de 32°! C'est toute une histoire de faucher et de battre du seigle ergoté — prêt à livrer. Pour ce travail, ma John Deere 430 sans aucun équipement spécial est tout simplement formidable. Je pense que c'est la seule machine qui puisse faucher et battre ce grain spécial impeccablement. Je récolte aussi du blé et de l'orge. On me félicite toujours de la propreté de mon grain. La perte de grain sur le champ est minime. L'entretien me prend à peine 20 minutes,

on ne perd pas de temps. Et puis, quel confort de conduite! Pensez ... 40 heures sur la machine, je ne crois pas que j'aurais tenu sur n'importe quelle autre machine!»

C'est l'opinion d'un jeune et dynamique agriculteur. Il est aujourd'hui persuadé que son achat était judicieux. Les bonnes expériences qu'il a faites avec le seigle ergoté, le blé et l'orge, tous les autres propriétaires d'une John Deere nous confirment les avoir faites aussi avec plusieurs autres céréales. Ces machines affirment vraiment leur supériorité sous tous les rapports. Interrogez vous-même un propriétaire d'une moissonneuse-batteuse John Deere — et mettez-vous en rapport avec le représentant John Deere, sans aucun engagement pour vous.



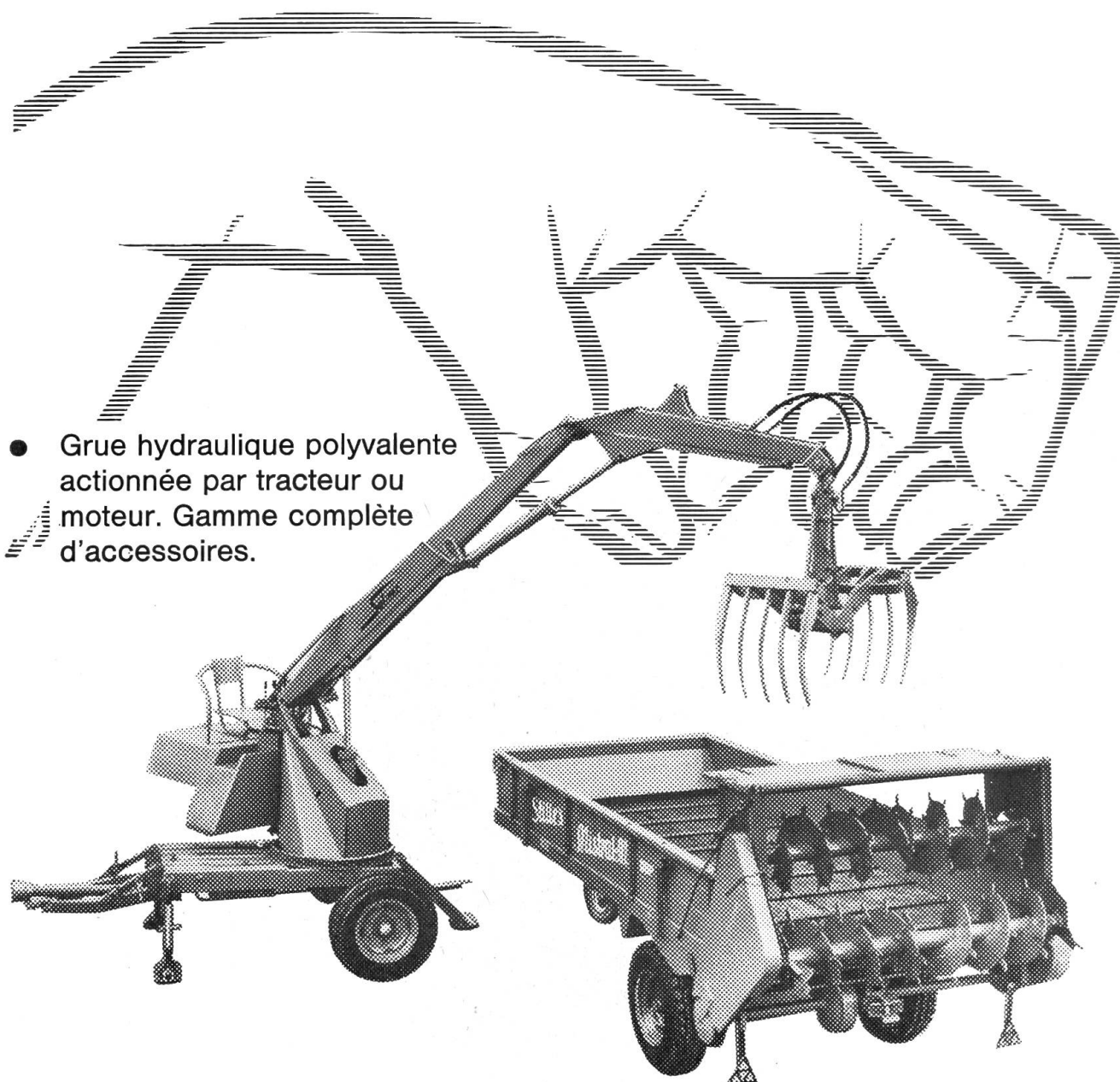
JOHN DEERE



MATRA ZOLLIKOFEN

3052 Zollikofen (Berne) — Tél. 031 573636

Pour la nouvelle structure de notre agriculture, des machines modernes au rendement élevé



- Grue hydraulique polyvalente actionnée par tracteur ou moteur. Gamme complète d'accessoires.

- Epandeur à chaîne avec inverseur de marche.
- Distribution à 2 colimaçons horizontaux ou 4 verticaux.
- Possibilité de montage de parois pour ensilage et pick-up arrière pour transformation en autochargeur.

Aillamand s.a. machines agricoles – tracteurs Morges

☎ 021 / 71 41 21