

Zeitschrift: Le Tracteur et la machine agricole : revue suisse de technique agricole
Herausgeber: Association suisse pour l'équipement technique de l'agriculture
Band: 29 (1967)
Heft: 9

Rubrik: La page du conducteur de moissonneuse-batteuse

Nutzungsbedingungen

Die ETH-Bibliothek ist die Anbieterin der digitalisierten Zeitschriften auf E-Periodica. Sie besitzt keine Urheberrechte an den Zeitschriften und ist nicht verantwortlich für deren Inhalte. Die Rechte liegen in der Regel bei den Herausgebern beziehungsweise den externen Rechteinhabern. Das Veröffentlichen von Bildern in Print- und Online-Publikationen sowie auf Social Media-Kanälen oder Webseiten ist nur mit vorheriger Genehmigung der Rechteinhaber erlaubt. [Mehr erfahren](#)

Conditions d'utilisation

L'ETH Library est le fournisseur des revues numérisées. Elle ne détient aucun droit d'auteur sur les revues et n'est pas responsable de leur contenu. En règle générale, les droits sont détenus par les éditeurs ou les détenteurs de droits externes. La reproduction d'images dans des publications imprimées ou en ligne ainsi que sur des canaux de médias sociaux ou des sites web n'est autorisée qu'avec l'accord préalable des détenteurs des droits. [En savoir plus](#)

Terms of use

The ETH Library is the provider of the digitised journals. It does not own any copyrights to the journals and is not responsible for their content. The rights usually lie with the publishers or the external rights holders. Publishing images in print and online publications, as well as on social media channels or websites, is only permitted with the prior consent of the rights holders. [Find out more](#)

Download PDF: 12.01.2026

ETH-Bibliothek Zürich, E-Periodica, <https://www.e-periodica.ch>

La page du conducteur de moissonneuse-batteuse

(également à l'intention de ceux qui recourent aux services d'un entrepreneur)

Bien que les moissons battent leur plein, il n'est pas trop tard pour attirer l'attention des conducteurs de moissonneuses-batteuses sur certains incidents désagréables, ayant causé des dégâts importants, qui se sont produits l'année dernière.

1. Lors de dynamitages qui eurent lieu sur une voie ferrée, une partie d'une grosse souche fut projetée dans un champ de blé voisin sans que personne s'en aperçoive. Lors de la récolte, ce morceau de racine se prit dans la barre de coupe de la moissonneuse-batteuse et provoqua la rupture de diverses pièces. La compagnie assurant l'entrepreneur de travaux publics contre les risques de la responsabilité civile prit spontanément à sa charge les frais occasionnés pour la remise en état. Il est à supposer qu'on aurait aussi pu l'y obliger par voie judiciaire dans le cas contraire.

Conclusions à tirer — Lorsqu'on demande à quels obstacles il faut faire attention, ne pas oublier de s'enquérir aussi si des dynamitages ont eu lieu dans le voisinage, tout en dégageant d'avance sa responsabilité. En conduisant la moissonneuse-batteuse, redoubler de prudence afin d'éviter une éventuelle mise hors fonctionnement de la machine.

2. Un agriculteur n'avait pas signalisé une borne. Le conducteur, qui ne l'aperçut pas, alla donner contre avec la moissonneuse-batteuse et celle-ci fut endommagée. La compagnie ayant assuré cet agriculteur (assurance agricole accidents-RC combinée) refusa par la suite de verser une indemnité pour la réparation de la machine en prétendant que la borne aurait dû être signalisée et que c'était par conséquent à son client de payer les dégâts. Aussi l'agriculteur en question fut-il obligé de déboursier.

Conclusions à tirer — On voit combien il est important de connaître les obstacles auxquels il faut s'attendre. On doit donc, une fois de plus, se faire donner toutes explications utiles à ce sujet et rappeler à l'agriculteur que c'est lui qui est responsable des dégâts occasionnés par des obstacles non signalisés.

3. Une pierre d'environ 15 kg, non enfoncée dans le sol, se trouvait dans un champ de blé particulièrement caillouteux. Recouverte de terre auparavant, la pluie qui tomba après les semailles d'automne l'avait mise à nu. Etant donné le mauvais temps qu'il fit sitôt après et aussi au printemps, ce champ ne fut pas plombé au rouleau. Lors de la récolte, l'agriculteur demanda expressément qu'on fauche à faible hauteur. Le conducteur de la moissonneuse-batteuse, un novice, fit ce qui était demandé. La pierre en question endommagea sérieusement la vis d'alimentation. La compagnie d'assurance se refusa à payer les dégâts en alléguant que le champ n'avait pas été passé au rouleau après l'emblavage. Il fallait que les frais de réparation soient supportés par l'entrepreneur de travaux de moissonnage-

battage, affirmait-elle, car celui-ci devait savoir, comme il était de la région, qu'il s'agissait d'un champ très pierreux. En outre, il aurait dû s'informer si ce champ avait été roulé et refuser catégoriquement, dans le cas contraire, d'effectuer une coupe basse.

Association suisse de propriétaires de tracteurs
Commission technique II

(pour les questions qui concernent le moissonnage-battage)

2 imprimés très utiles:

Rapports de travail pour propriétaires de moissonneuses-batteuses

Blocs à 50 «jeux» à 3 exemplaires chacun (format 14,8 x 22,4 cm).

Il existe 2 exécutions différentes:

MB a) Bloc de papier ordinaire nécessitant du papier carbone
pour l'exécution des doubles **Prix par bloc Fr. 3.50**

MB b) Bloc de papier spécial ne nécessitant pas de papier carbone
pour l'exécution des doubles **Prix par bloc Fr. 5. —**

Carnet de contrôle des heures d'utilisation du tracteur (CT)

72 pages format 14.5 x 21 cm

Prix **Fr. 2. —**

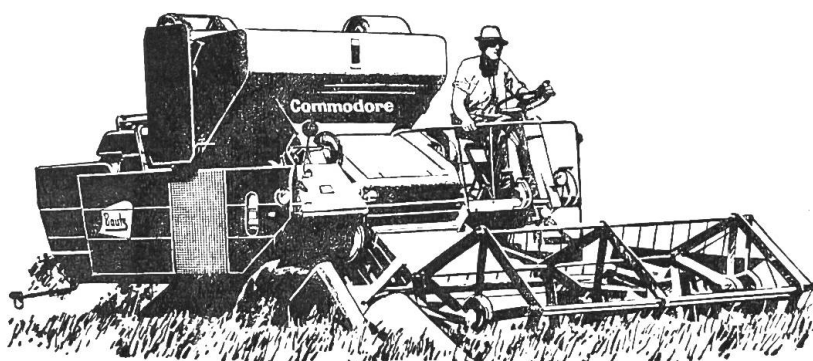
Ce carnet servira également à noter les nouvelles acquisitions, les réparations, les achats de carburants et de lubrifiants, les travaux effectués moyennant rémunération, ainsi qu'à faire les récapitulations annuelles.

Commandez ces imprimés en versant le total des montants correspondants, plus 10 cts par brochure pour les frais de port et d'expédition (à partir de 5 exemplaires pas de frais suppl.) au

compte de chèques postaux 80 - 32608 (Zurich) de l'Association suisse de propriétaires de tracteurs, 5200 Brougg.

● N'oubliez pas de mentionner au dos du coupon du bulletin vert de versement les imprimés désirés, soit par exemple: 5 exempl. MB a ou 2 exempl. MB b ou encore 3 exempl. CT. Merci!

Moissonneuse batteuse



Trois modèles à votre choix, largeur de coupe 190 - 220 - 250 et 270 cm.

Un programme de grande classe pour toutes les exigences.

Un service après vente apprécié par nos clients.

Documentation gratuite par l'agence générale.

Tél. (037) 61 14 94

ROBERT FAVRE PAYERNE

Que demandez-vous à une moissonneuse-batteuse?

Elle doit avoir une excellente tenue dans les pentes!

Elle doit être d'une utilisation simple!

Elle doit battre proprement toutes les sortes de céréales!

Elle doit être légère et très maniable, tout en ayant une grande capacité!

Elle doit être avantageuse à l'achat et à l'entretien!

Vous vous demandez sans doute s'il existe une moissonneuse-batteuse qui remplisse toutes ces conditions.

Oui! — Plus de 300 heureux propriétaires de moissonneuses-batteuses JF en Suisse vous le confirmeront.



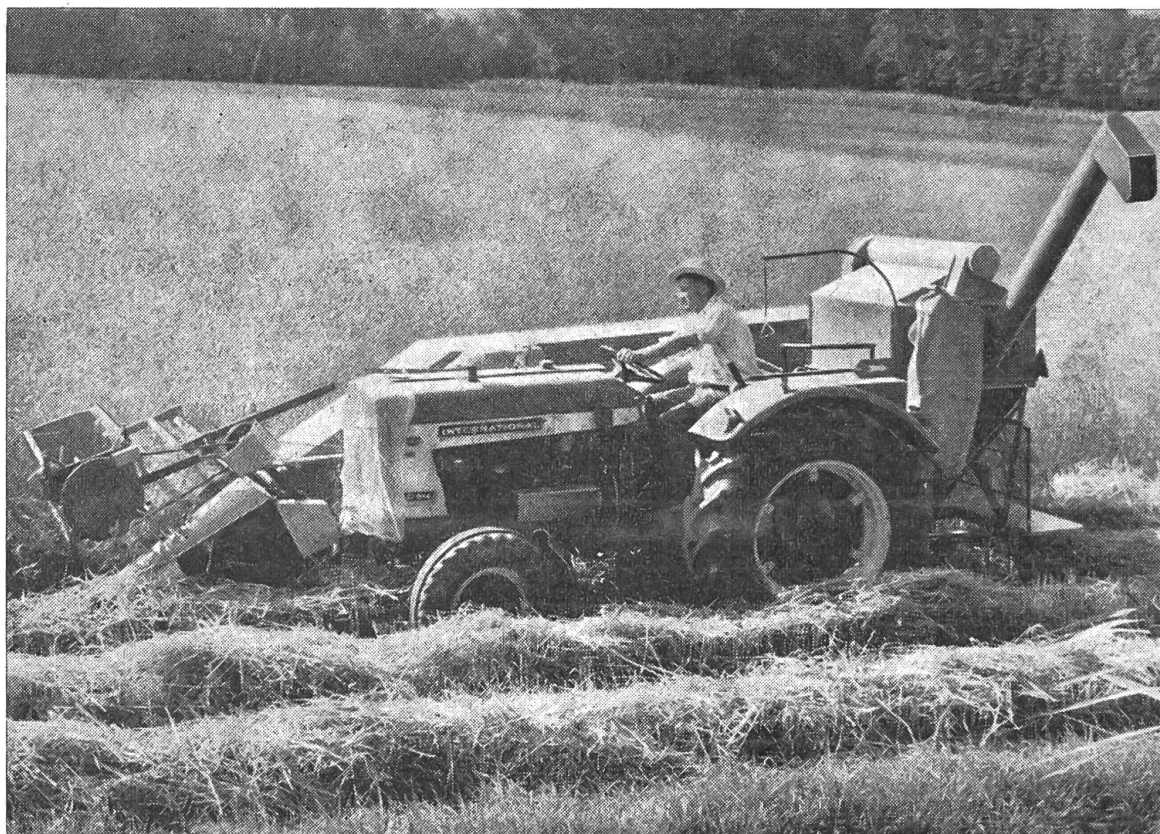
MESSER

Elle doit avoir une excellente tenue dans les pentes

La moissonneuse-batteuse JF doit ses remarquables qualités de conduite à son centre de gravité surbaissé, au report de son poids sur le tracteur, à son caisson de nettoyage et à son secoueur spécialement compartimentés. Vous pourrez moissonner proprement, rapidement et pratiquement sans pertes tous vos champs de céréales accessibles en tracteur, avec votre tracteur attelé de la moissonneuse-batteuse JF!

Elle doit être d'une utilisation simple

Lorsque vous travaillez avec la moissonneuse-batteuse JF, vous conduisez votre propre tracteur avec lequel elle forme une unité compacte. L'ensemble conserve donc le même rayon de braquage que le tracteur seul. Ce grand avantage permet de gagner beaucoup de temps pour les manœuvres et d'accroître la surface cultivable des terres! Le conducteur du tracteur conserve une bonne visibilité sur toute la zone de travail de la machine. Le bras de coupe se relève et s'abaisse aisément depuis le siège du tracteur.



MESSER

Elle doit battre proprement toutes les sortes de céréales

C'est précisément en raison du battage extrêmement propre qu'elle effectue que la moissonneuse-batteuse JF a conquis dès le début ses propriétaires. Son secoueur à paille long de plus de 3 m réduit au minimum les pertes de grain, même dans les conditions de travail les plus difficiles. Voyez à ce propos le rapport d'essai de l'IMA!

Elle doit être légère et très maniable, tout en ayant une grande capacité

Si vous possédez une moissonneuse-batteuse JF, vous pouvez moissonner indépendamment, sans interruption, quand bon vous semble. La moissonneuse-batteuse JF ayant un faible poids mort, c'est notamment au cours des étés pluvieux qu'elle se révèle la plus avantageuse. L'attelage ou le dételage de la moissonneuse-batteuse JF ne prend pas plus de 5 minutes et peut être effectué aisément par un homme seul. Sa capacité horaire de 35 à 40 a peut encore être augmentée lorsque les conditions sont favorables.



MESSER

Elle doit être avantageuse à l'achat et à l'entretien

En ce qui concerne le prix d'achat, il est un facteur essentiel dont il faut tenir compte: sur les 52 semaines de l'année, une moissonneuse-batteuse n'est en service que 4 ou 5 semaines; si donc vous pouvez utiliser pendant ce temps votre propre tracteur avec votre moissonneuse-batteuse et ne remiser que cette dernière à la fin de l'année, tout en continuant de pouvoir utiliser le moteur qui l'a entraînée, autrement dit votre tracteur, à d'autres travaux, pendant les 47 ou 48 semaines restantes, vous aurez très vite réalisé le compte.

La moissonneuse-batteuse JF est actuellement livrable en trois versions, un modèle à 1,50 m de largeur de coupe et un autre à 1,80 m de largeur de coupe, équipées soit d'une plateforme d'ensachage, soit d'un réservoir à grain. Leur prix de situe entre fr. 9 000.— et fr. 9 500.—, selon le modèle. Nouveau aussi 2.10 m

Veuillez demander nos prospectus et nos références ou encore une démonstration gratuite.

Ernest Messer S.A., 4450 Sissach BL, Machines agricoles
Tél. (061) 85 23 21

Succursale 1510 Moudon VD, Tél. (021) 95 15 74

Bureau de vente: 6318 Walchwil ZG, Tél. (042) 7 82 91

