

**Zeitschrift:** Le Tracteur et la machine agricole : revue suisse de technique agricole  
**Herausgeber:** Association suisse pour l'équipement technique de l'agriculture  
**Band:** 29 (1967)  
**Heft:** 5

## Werbung

### Nutzungsbedingungen

Die ETH-Bibliothek ist die Anbieterin der digitalisierten Zeitschriften auf E-Periodica. Sie besitzt keine Urheberrechte an den Zeitschriften und ist nicht verantwortlich für deren Inhalte. Die Rechte liegen in der Regel bei den Herausgebern beziehungsweise den externen Rechteinhabern. Das Veröffentlichen von Bildern in Print- und Online-Publikationen sowie auf Social Media-Kanälen oder Webseiten ist nur mit vorheriger Genehmigung der Rechteinhaber erlaubt. [Mehr erfahren](#)

### Conditions d'utilisation

L'ETH Library est le fournisseur des revues numérisées. Elle ne détient aucun droit d'auteur sur les revues et n'est pas responsable de leur contenu. En règle générale, les droits sont détenus par les éditeurs ou les détenteurs de droits externes. La reproduction d'images dans des publications imprimées ou en ligne ainsi que sur des canaux de médias sociaux ou des sites web n'est autorisée qu'avec l'accord préalable des détenteurs des droits. [En savoir plus](#)

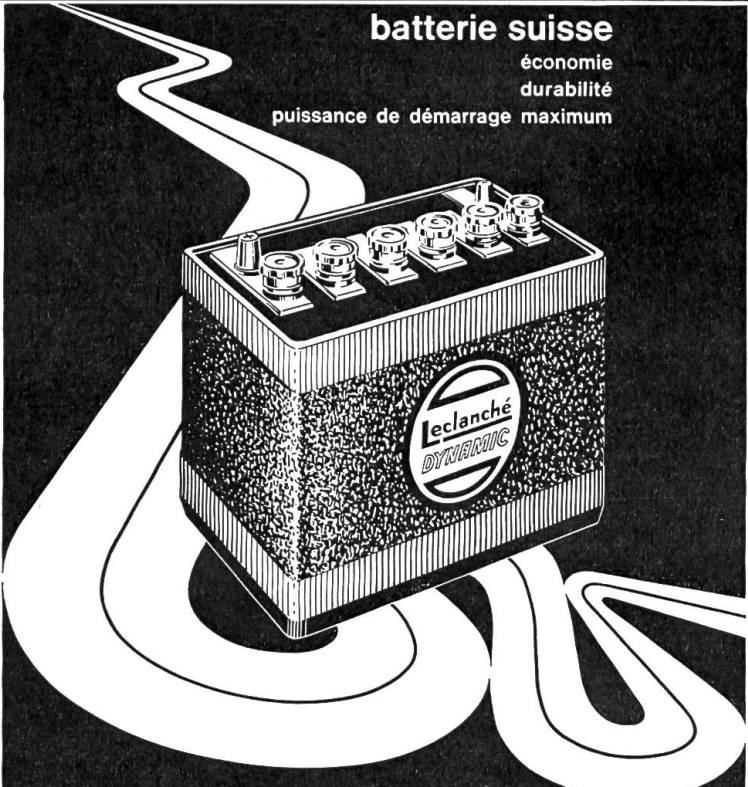
### Terms of use

The ETH Library is the provider of the digitised journals. It does not own any copyrights to the journals and is not responsible for their content. The rights usually lie with the publishers or the external rights holders. Publishing images in print and online publications, as well as on social media channels or websites, is only permitted with the prior consent of the rights holders. [Find out more](#)

**Download PDF:** 13.04.2026

**ETH-Bibliothek Zürich, E-Periodica, <https://www.e-periodica.ch>**

**batterie suisse**  
économie  
durabilité  
puissance de démarrage maximum

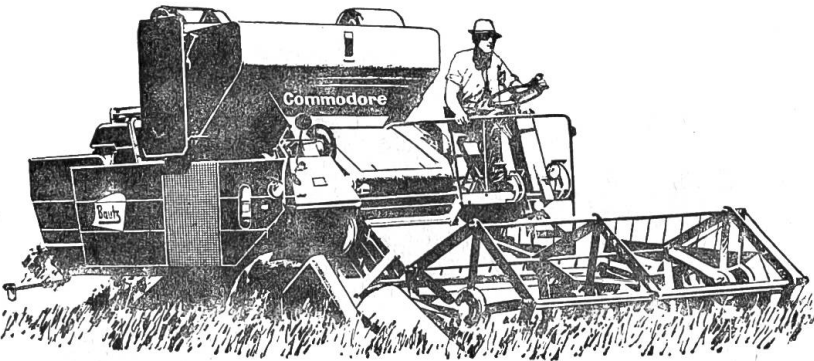



**LECLANCHÉ S A**  
**DYNAMIC**  
YVERDON

**Voir dans le brouillard ..... mais aussi être vu!**

C'est pourquoi, de jour, quand il y a du brouillard, on doit circuler non pas avec les feux de position, mais avec les feux de croisement.

## Moissonneuse batteuse





Trois modèles à votre choix, largeur de coupe 190 - 220 - 250 et 270 cm.  
Un programme de grande classe pour toutes les exigences.  
Un service après vente apprécié par nos clients.

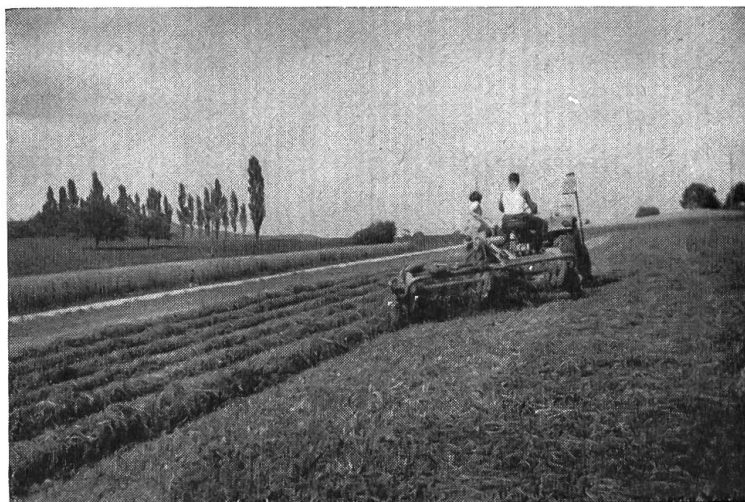
Documentation gratuite par l'agence générale.

**ROBERT FAVRE PAYERNE**

Tél. (037) 61 14 94

Foire de Berthoud  
Halle 1, Stand 102

Elle est à multiples usages **la faneuse combinée «Wängi»**



une machine  
indestructible avec de  
grands avantages:

- Travail propre et précis
- Ménage le fourrage
- Pas de bourrelets, pas d'enroulement
- Dispositif pour la traction longitudinale
- Manipulation simple

La faneuse combinée «Wängi» est une machine éprouvée pour **épandre, tourner, mettre en andains et éparpiller les andains.**

Demandez le prospectus et le prix courant sans engagement.

**Fabrique de machines Wängi SA, 9545 Wängi TG**

Tél. (054) 9 52 02

## CITERNES

**Rectangulaires**, sur mesures en tôles de 5 à 8 m/m, soudées sur place ou en atelier — trou d'homme — prises nécessaires — renforts — intérieurs — peinture antirouille.

CITERNES CYLINDRIQUES

## BRULEURS à mazout

de toutes puissances pour chaudières en fonte ou en acier — relais électrique et économiseur de mazout incorporés.

DEVIS RAPIDES & SANS ENGAGEMENT

**TAXA** 1096 CULLY

tél. (021) 99 20 44

**«Jamais  
je n'aurais cru  
qu'une aussi  
grande machine  
était aussi maniable!»**

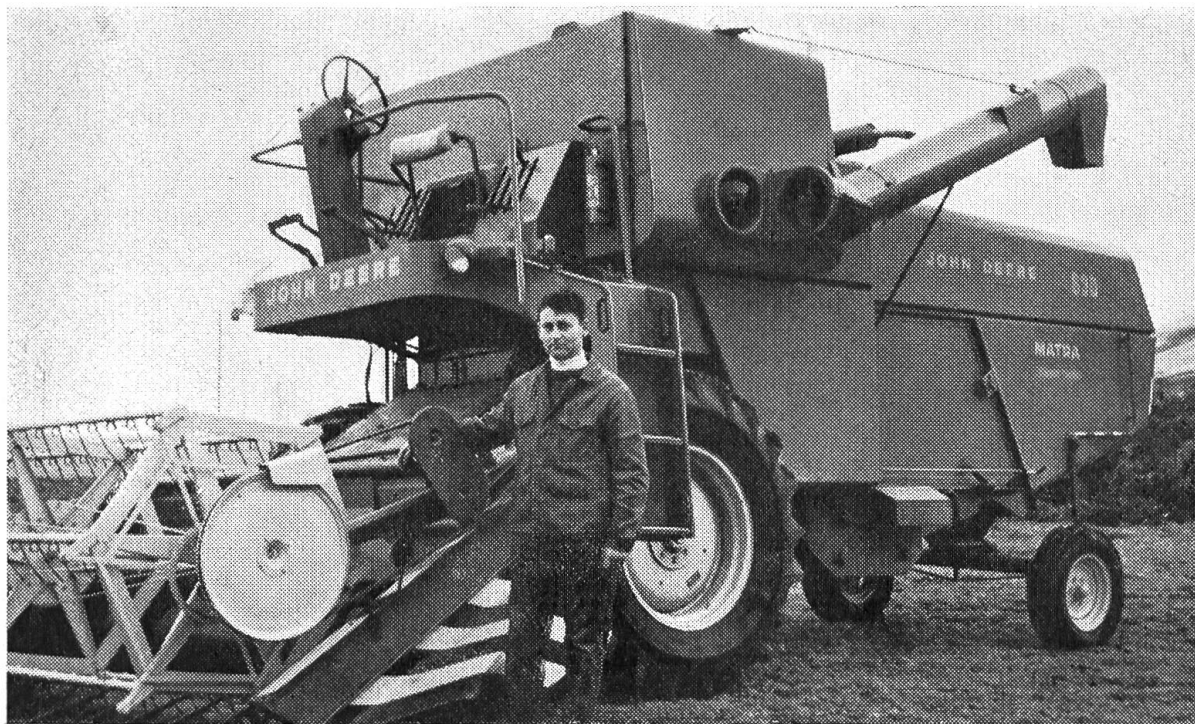


...Louis Turin, Muraz-Collombey, Valais

«Elle pourrait se conduire avec le petit doigt! Le réglage aussi a été une bonne surprise. En l'achetant, je dois dire que j'avais un peu peur, mais j'ai vu que c'était très facile. Pas de problèmes, vraiment. On est moins fatigué à la fin de la journée, et ça, ça compte, quand on est 10 heures par jour sur une machine! Depuis que j'ai ma John Deere 630, j'ai pu doubler ma surface, je moissonne maintenant 120 hectares. Et puis elle est sûre, aucun danger, tout est camouflé, on est tranquille au 100%. On ne perd pour ainsi dire pas de grain dans le champ. Avec les secoueurs de paille aussi, ça va très bien, jamais bourré, jamais d'ennuis. Pour le service de la machine, il faut compter une petite demi-heure.

Et une chose qui fait plaisir: Quand je livre mon grain, on me dit qu'il suffit de mettre la main dans le sac pour le reconnaître! C'est vrai, il est propre, on peut le livrer tel quel.»

Ainsi s'exprime un jeune agriculteur valaisan qui se félicite d'avoir acheté une moissonneuse-batteuse John Deere. Il travaille sur des terrains plats, mais les agriculteurs dont les champs sont en forte pente louent la stabilité de la John Deere et son adhérence sur les terrains mouillés, sa puissance, son rendement. Le tank de 2000 kg, par exemple, se vide en 1 minute! Interrogez vous-même un propriétaire d'une John Deere – et mettez-vous en rapport avec la représentation de John Deere, sans aucun engagement pour vous!



**JOHN DEERE**

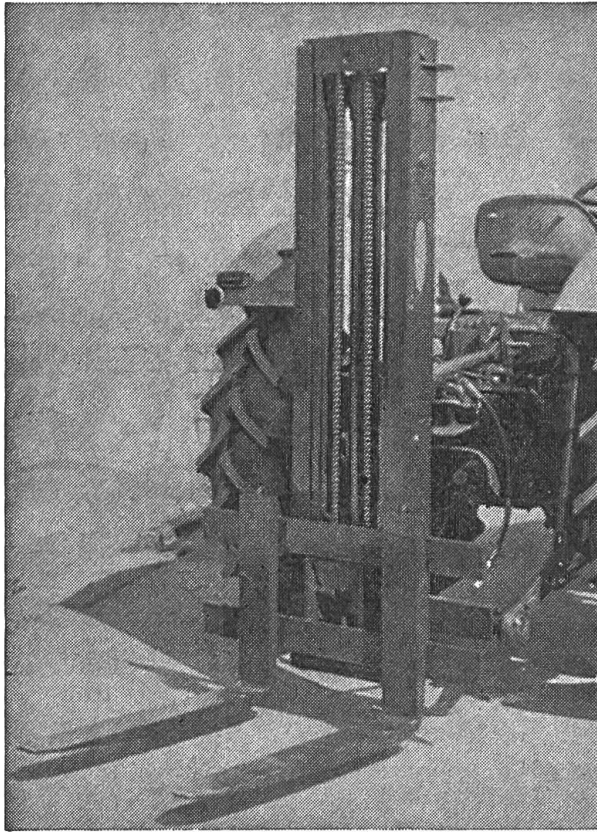


**MATRA ZOLLIKOFEN**

M<sub>10</sub>

3052 Zollikofen (Berne) – Tél. 031 57 36 36

**Nous exposerons à Berthoud et serons très heureux de vous accueillir à  
notre stand 411/418**



# Agrilift

(élévateur à fourche)

Se monte sur tout  
tracteur équipé d'un  
relevage hydraulique

Le transport et l'entreposage des produits selon les méthodes modernes sont des problèmes qui doivent être également résolus par l'agriculture. La méthode de la palettisation représente la solution la plus rationnelle, car la question du personnel joue aussi un rôle important dans l'agriculture.

Nous vous présentons aujourd'hui notre AGRILIFT, élévateur hydraulique porté à fourche, qui jouit déjà d'une grande faveur et peut être vendu au prix très intéressant de Fr. 2300.—.

## Chargeur frontal

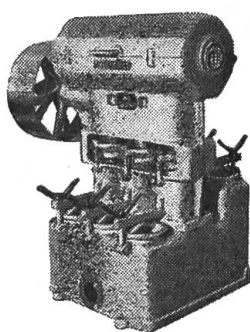
Le matériel de chargement le plus polyvalent qui soit, utilisable avec les marchandises et produits les plus divers (betteraves, terre, fumier, etc., etc.) grâce à sa gamme d'équipements.

Demandez prospectus et prix à votre fournisseur habituel ou directement à nous-mêmes, sans aucun engagement de votre part.



S. à. r. l., Fabrique de machines, **Lachen (SZ)**  
St. Gallerstrasse                      Téléphone (055) 7 20 20

**Pompes à piston à haute pression** avec ou sans graissage automatique, sous pression d'huile. Pour chaque exploitation le type qui convient.



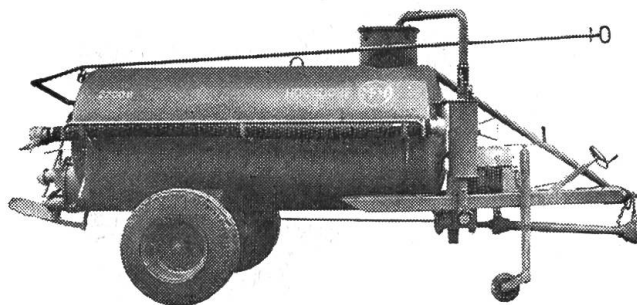
**Brasseurs à purin** avec engrenage spécial dans bain d'huile, s'adaptent à toutes les fosses.

**Mixer à fumier**, la combinaison pour hacher et liquéfier le fumier et brasser le purin.

**Pompes centrifuges «CENTRAL»** Pour arroser ou remplir le tonneau à purin.

**Machines à liquéfier le fumier «Blitz»**, énorme rendement et économie de temps (brevet dem.).

**Spécialisée depuis 50 ans dans les installations de purinage et d'arrosage.**



### MFH Tonneau à pression

Contenance 2200, 3000 l ou sur demande. **Pompe très puissante** avec un rendement de **2700 l/min**. Aspire du liquide **plus épais**, brasse mieux dans la fosse et dans le tonneau et gicle plus loin.



**Fabrique de Machines S.A.**  
Hochdorf / LU

Représentation et service:

**WALTER BAUR, 1008 PRILLY-Lausanne**

machines agricoles

Vallombreuse 75, Téléphone (021) 24 38 20

Les charrues **ALTHAUS** offrent des avantages !



## Charrues bisocs Duplex

- Div. modèles pour tracteurs avec ou sans contrôle automatique.
- Déclencheur pour chaque corps de charrue, protégeant socs, coutres et rasettes.
- Longs versoirs, dont la forme est adaptée à nos terrains.

**ALTHAUS+CO**



**ERSIGEN (BERNE) TÉLÉPHONE (034) 321 63**

Agence et succursale Payerne:

**J. L. Piguet, 1530 Payerne**

29, Rue de la Vignette, Tél. (037) 61 15 00

- \* Je désire des prospectus pour la DUPLEX
- \* Je désire une démonstration avec la DUPLEX

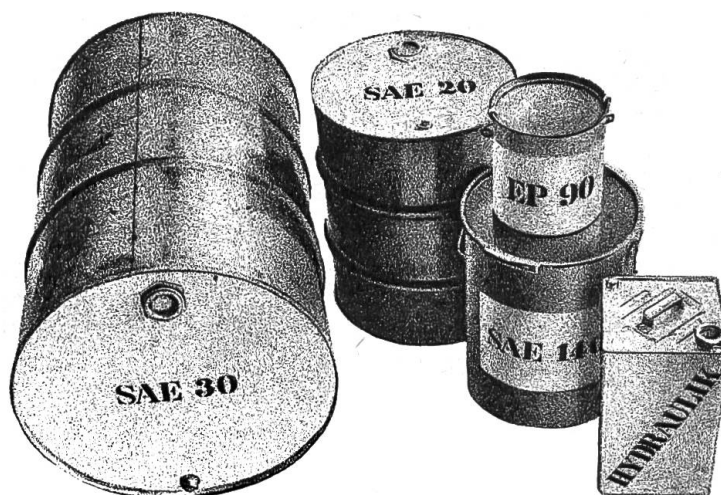
Adresse: .....

.....

\* Soulignez ce qui convient

Trac.

Visitez notre stand no. 320 à la Foire Suisse de la machine agricole à Berthoud



## Pourquoi différentes huiles, alors qu'une seule\* suffit?

\* BP Tractor Universal



Une seule sorte d'huile, BP Tractor Universal, vous permet d'assurer, été comme hiver, la lubrification complète de votre parc de machines: tracteur et machines agricoles, moteur, boîte de vitesses et système hydraulique. Avec une seule sorte d'huile, le stockage est ainsi simplifié et, par la même occasion, vous supprimez tout risque de confusion. En outre, comme vous n'utilisez qu'une seule huile, vous pouvez l'acheter, en bidon, tonnelet ou fût, en plus grande quantité et par conséquent à meilleur compte.

Beaucoup d'agriculteurs sont très étonnés d'apprendre qu'avec cette huile BP toutes saisons, type HD, il est également possible de lubrifier la boîte de vitesses. Cette caractéristique particulière de l'huile BP Tractor Universal provient du fait que des additifs spéciaux permettent non seulement une adaptation automatique de la viscosité mais lui confèrent également les propriétés d'une huile épaisse pour boîte de vitesses.

Pour recevoir des renseignements plus complets sur l'huile BP Tractor Universal, il vous suffit de nous retourner le bon ci-dessous.

B+C187

BP Benzine et Pétroles SA, dépt lubrifiants, case postale, 8023 Zurich, tél. 051 25 77 10

Je désire recevoir sans engagement:

- la brochure gratuite « Pour une lubrification plus rationnelle des moteurs dans l'agriculture »
- la visite de votre conseiller
- une offre spéciale pour la revente

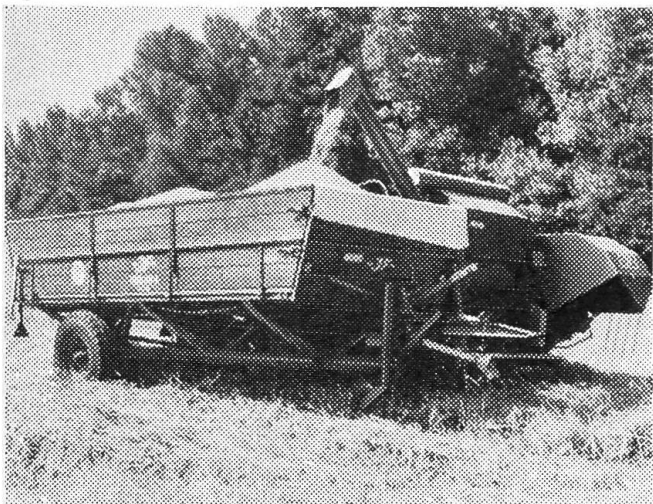
Nom et adresse:



TR

**Si vous envisagez d'acquérir une moissonneuse-batteuse, choisissez une -JF-**

**Nombreux sont ceux qui l'ont essayée; ils sont tous enthousiastes**



Un homme seul peut faire toute la moisson avec la moissonneuse-batteuse -JF- a réservoir à grains et avec la remorque universelle -JF- équipée en transporteuse à grains.



La moissonneuse-batteuse -JF- a trouvé un écho particulièrement favorable en Suisse en raison de sa bonne tenue en côte, de sa simplicité, de son très grand rendement ainsi que du nettoyage parfait qu'elle assure et de son prix de revient modique. Contrôlée par l'IMA.



Tracteur et moissonneuse-batteuse forment une unité compacte. Le rayon de braquage, la maniabilité, la visibilité et la manipulation sont les mêmes que sur une moissonneuse-batteuse automotrice.



La longueur exceptionnelle du secoueur assure un nettoyage impeccable, notamment dans les terrains en pente.

**BON** Veuillez m'envoyer le prospectus et la liste des prix concernant la moissonneuse-batteuse -JF-  
Nom: \_\_\_\_\_  
Localité: \_\_\_\_\_  
Ferme: \_\_\_\_\_ **BON**

**MESSER**

Ernest Messer SA, Machines agricoles, 4450 Sissach  
Tél. 061 / 85 23 21

Bureau de vente: 6318 Walchwil, Tél. 042 / 7 82 91



Grâce à son centre de gravité exceptionnellement bas, elle offre une sécurité maximum même dans les dévers atteignant 30 %.

**pour Jeep et  
Land-Rover:**

**Firestone**

**Super  
All Traction**

pneu «toute saison» au  
kilométrage élevé

Les pneus Firestone pour l'agriculture sont en vente dans les garages, dans les maisons de pneumatiques et auprès des ateliers de construction mécanique. Les revendeurs Firestone sont des spécialistes expérimentés - ils se feront un plaisir de vous conseiller

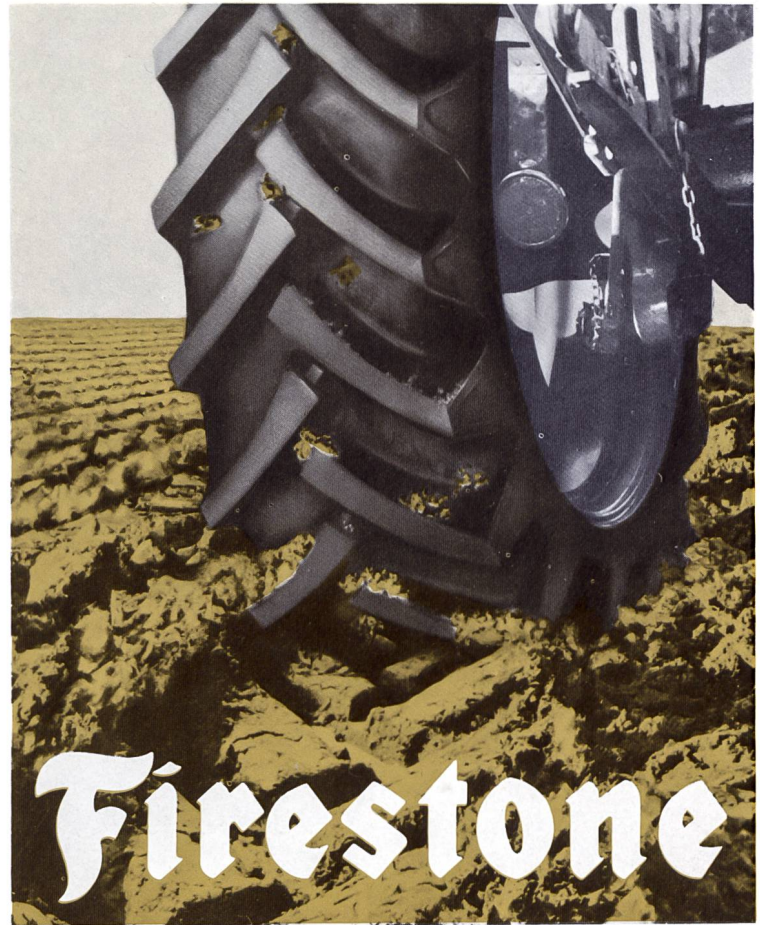
**rouler mieux et plus loin  
avec**

**Firestone**

**Votre fournisseur  
Firestone le plus proche**

**Pneus**

**pour tous  
les types de véhicules  
et de  
machines agricoles**



# nouveau

pour roues arrière  
de tracteurs:

**Firestone RANCHER**

avec Firestone Rancher,  
vous utilisez toute la  
puissance de votre tracteur

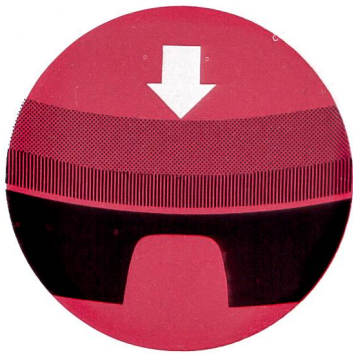
un pneu moderne,  
de qualité suisse,  
pour les terrains  
suisse

- développé **scientifiquement**, en étroite collaboration avec des domaines-pilotes et des agriculteurs

- **créé spécialement** pour le difficile terrain suisse

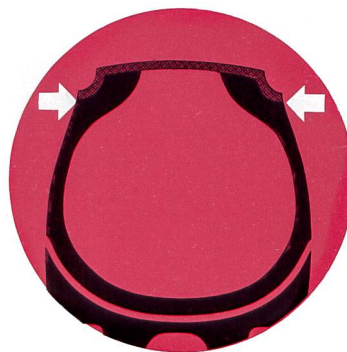
- **testé pratiquement** dans des écoles agricoles et des domaines-pilotes, dans les conditions les plus dures et pendant des dizaines de milliers d'heures

## Firestone Rancher est renforcé trois fois



### 1. Carcasse renforcée

les meilleures toiles jamais employées forment la carcasse massive



### 2. Flancs renforcés

la forme de talon adoptée pour le Rancher garantit un appui hermétique du pneu contre la jante et empêche la pénétration de terre ou d'eau



### 3. Bande de roulement renforcée

les puissantes arêtes des crampons augmentent le pouvoir de traction et donnent une assise parfaite au tracteur

**Vous aurez davantage de pneu pour le même prix**

car Firestone Rancher contient plus de caoutchouc – jusqu'à 20% –



Trois arguments démontrent à chaque agriculteur la supériorité du pouvoir de traction du nouveau Firestone Rancher:

1.



**mordant**  
sur les terres meubles  
sur les prairies détrempées  
en hiver comme en été

car

- pour améliorer la stabilité des crampons, la carcasse a été renforcée de 50%
- le profil s'accroche puissamment au sol grâce à l'angle particulier de ses crampons. Les multiples arêtes trouvent un appui permanent sur le terrain ou la route.

Ce qui n'empêche pas les crampons - ils ont une grande surface - de ménager les terrains tendres

- l'élasticité de la bande de roulement et la disposition particulière des crampons confèrent au profil un puissant pouvoir d'autonettoyage

2.



**robuste et résistant**

car

- les flancs et la bande de roulement - nettement renforcés - résistent sans peine à la morsure des pierres
- la construction du profil empêche les roues de patiner. Le mordant garde toute son efficacité, même après un nombre étonnamment élevé d'heures de service

3.



**longévité, même sur routes asphaltées**

car

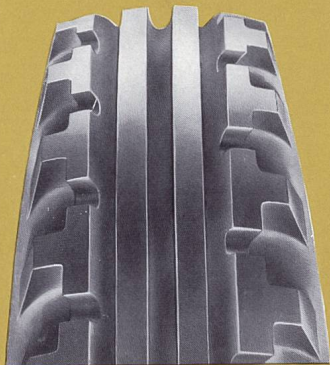
- le pneu roule sans vibration et s'appuie fermement à la chaussée
- usure minimale et régulière, car les crampons vont en s'élargissant contre le centre de la bande de roulement

pour roues avant  
de tracteurs:

## Firestone Ribbed Tractor

ménage les délicates pousses d'herbe des prairies  
mouillées

sur route, un avantage supplémentaire du Ribbed  
Tractor: ses rainures longitudinales puissantes  
garantissent un rendement kilométrique élevé



en Suisse, la plus grande partie des tracteurs  
sont équipés de pneus Firestone pour roues avant.  
Preuve éloquente de la qualité des produits  
Firestone et preuve également que les pneus  
Firestone sont supérieurs

pour les véhicules  
transporteurs:

## Firestone RANCHER

- transmet au sol toute la puissance du moteur,  
même en terrain difficile
- la disposition en biais des crampons empêche  
le véhicule de déraper latéralement dans les pentes  
obliques
- excellent autonettoyage, car le profil est ouvert





**pour tracteurs  
monoaxe,  
faucheuses à  
moteur  
et remorques à  
prise de force**

**Firestone**  
Traction Center  
Open Center  
Rancher

**pour remorques  
agricoles:**

**Firestone**  
AW  
(Ackerwagen)  
Rib Implement

**Traction Center**



- **grand rendement kilométrique,** car le profil fermé ne s'use que faiblement

- **bon pouvoir de traction dans n'importe quel terrain,** car les crampons s'appuyant l'un contre l'autre mordent tout aussi sûrement dans le terrain dur que sur une surface tendre

**Open Center**



- **pas de patinage des roues motrices,** car les crampons, disposés en angles aigus, s'enfoncent dans le sol comme des coins

- **particulièrement mordant dans le terrain,** car les crampons étroits ont été conçus pour les tracteurs monoaxe légers et les dures conditions de travail que l'on rencontre dans nos régions montagneuses

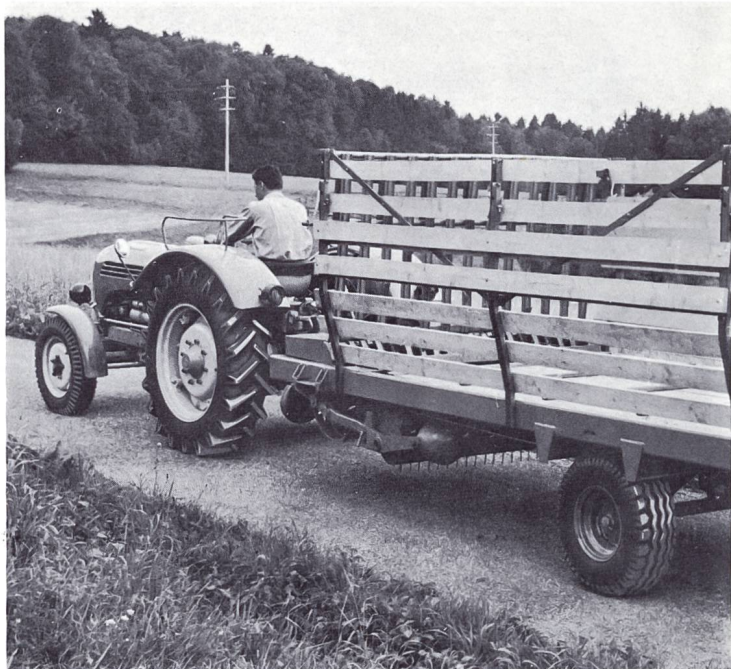
**Rancher**



- **excellent autonettoyage,** car le profil reste ouvert, même dans les terrains difficiles

- **pleine utilisation de la puissance du moteur,** car les crampons, renforcés sur le centre, s'agrippent fermement au sol  
Tout selon les dimensions, un de ces trois profils est à votre disposition

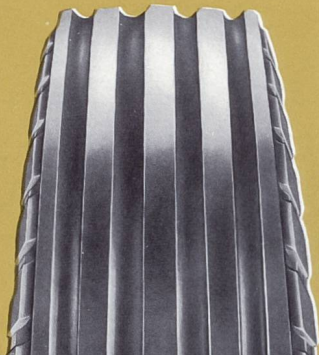
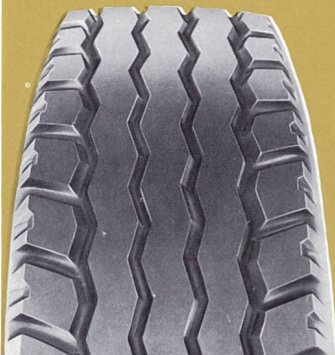
- **roule facilement dans le terrain,** car ce pneu ne s'enfonce que très peu, même dans un sol défavorable, ce qui permet de tirer un meilleur parti de la puissance du tracteur



**AW (Ackerwagen)**

**Rib Implement**

**Super All Traction**



- **allures soutenues sur route,** car la large bande de roulement n'offre qu'une très faible résistance au roulement
- **fort rendement kilométrique,** car le mélange spécial de gomme est très résistant à l'abrasion

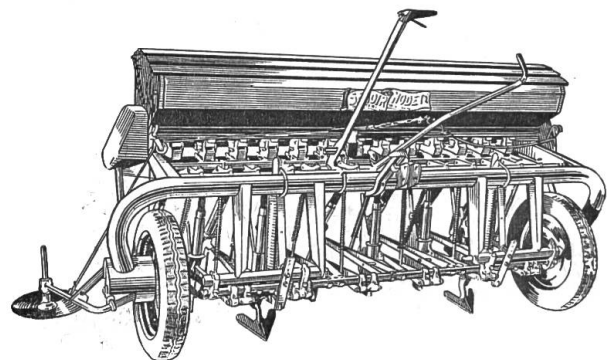
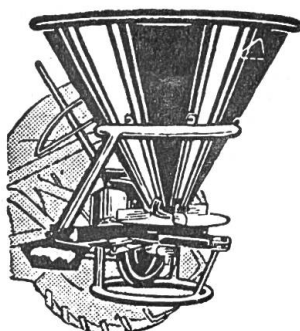
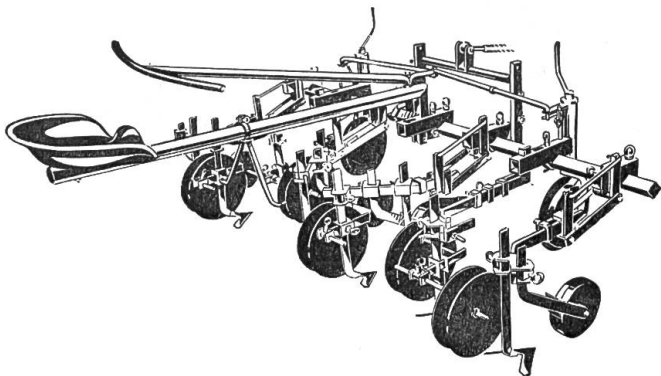
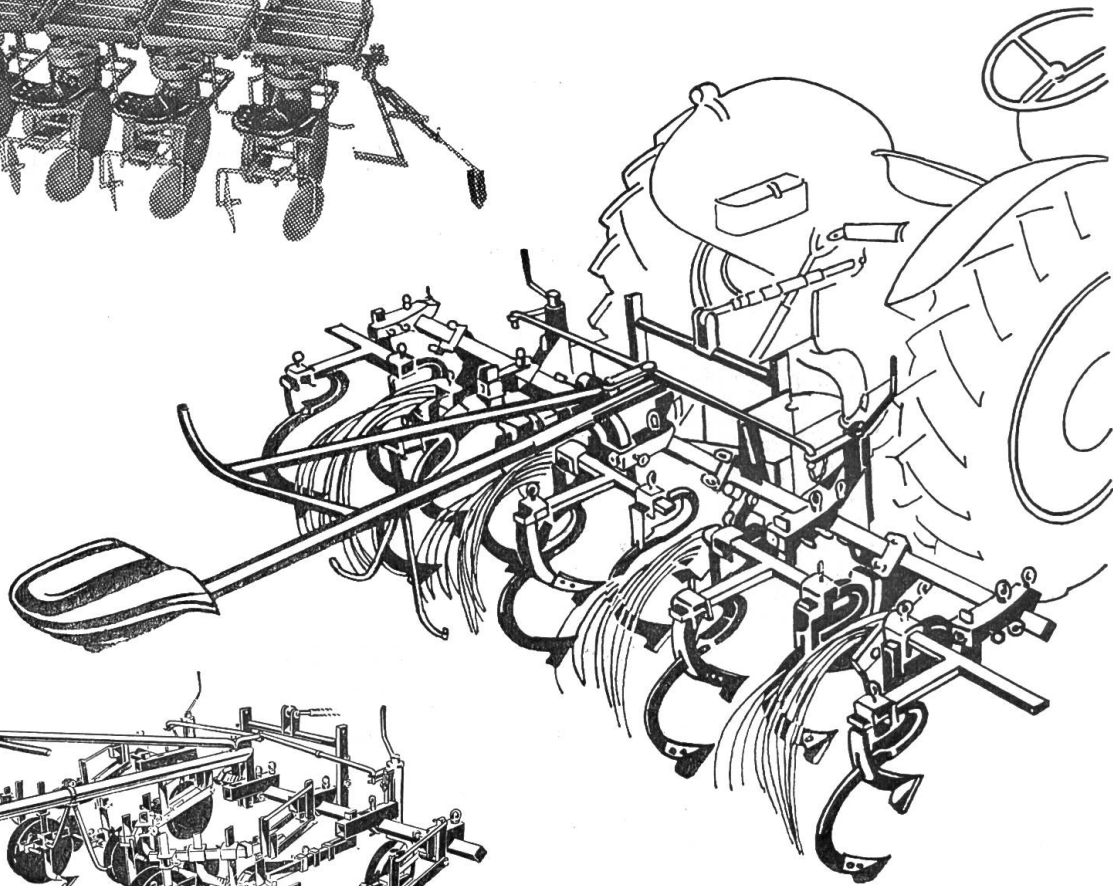
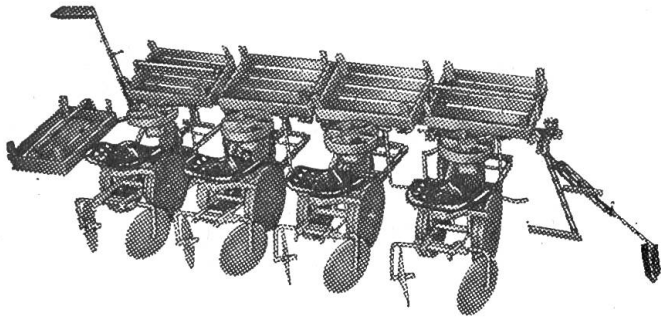
- **mordant sur les pentes obliques,** grâce aux puissantes nervures longitudinales
- **ménage le sol tendre,** même les délicates pousses d'herbe des prairies mouillées
- **longévité,** grâce à la grosse surface d'appui de la bande de roulement

- **s'adapte à n'importe quel terrain,** grâce à son profil antidérapant et à son excellent pouvoir autonettoyant
- **roule sans vibration,** même à allure élevée

même en hiver, le profil à usages multiples vous assure puissance et sécurité, car il s'agrippe tout aussi bien dans la boue que dans la neige



# A l'avant-garde du progrès



**H.-R. WYSS, 1032 Vernand s. Lausanne**

Constructions mécaniques

Tél. 021 91 11 41