

**Zeitschrift:** Le Tracteur et la machine agricole : revue suisse de technique agricole  
**Herausgeber:** Association suisse pour l'équipement technique de l'agriculture  
**Band:** 29 (1967)  
**Heft:** 2

## Werbung

### Nutzungsbedingungen

Die ETH-Bibliothek ist die Anbieterin der digitalisierten Zeitschriften auf E-Periodica. Sie besitzt keine Urheberrechte an den Zeitschriften und ist nicht verantwortlich für deren Inhalte. Die Rechte liegen in der Regel bei den Herausgebern beziehungsweise den externen Rechteinhabern. Das Veröffentlichen von Bildern in Print- und Online-Publikationen sowie auf Social Media-Kanälen oder Webseiten ist nur mit vorheriger Genehmigung der Rechteinhaber erlaubt. [Mehr erfahren](#)

### Conditions d'utilisation

L'ETH Library est le fournisseur des revues numérisées. Elle ne détient aucun droit d'auteur sur les revues et n'est pas responsable de leur contenu. En règle générale, les droits sont détenus par les éditeurs ou les détenteurs de droits externes. La reproduction d'images dans des publications imprimées ou en ligne ainsi que sur des canaux de médias sociaux ou des sites web n'est autorisée qu'avec l'accord préalable des détenteurs des droits. [En savoir plus](#)

### Terms of use

The ETH Library is the provider of the digitised journals. It does not own any copyrights to the journals and is not responsible for their content. The rights usually lie with the publishers or the external rights holders. Publishing images in print and online publications, as well as on social media channels or websites, is only permitted with the prior consent of the rights holders. [Find out more](#)

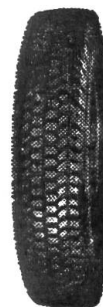
**Download PDF:** 13.04.2026

**ETH-Bibliothek Zürich, E-Periodica, <https://www.e-periodica.ch>**



# REGOMMAGE

TOUTES DIMENSIONS  
ENVIRON 50 % D'ECONOMIE



## **TYVALUG S.A.**

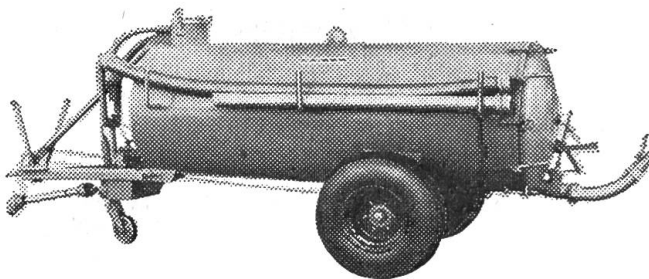
VEVEY avenue Gilamont 40  
Lausanne Rte Neuchâtel 12  
Sion rue de la Dixence  
Genève rue Adrien Lachenal 26

Tél. (021) 51 49 61  
Tél. (021) 25 72 22  
Tél. (027) 2 56 95  
Tél. (021) 35 47 66

# CITERNE KAISER

3500 citernes KAISER  
vendues à ce jour.

Contenances:  
2300, 2880, 3200+4000 litres  
sur demande: 1500 ou 2000 litres.



**La nouvelle pompe M 3** à 3 lames seulement, munie d'un réservoir de 3 litres d'huile, d'une jauge graduée et d'un graissage automatique à l'aspiration et au refoulement, facilite l'utilisation en société.

**Nouvelle exécution:** Citerne entièrement zinguée au bain à l'intérieur et à l'extérieur, vernie bleu à l'extérieur et plastifiée à l'intérieur.

Un système ingénieux permet d'ouvrir avec rapidité et sans outil le fond de la citerne après chaque emploi, afin d'évacuer les gaz, pouvoir sécher l'intérieur et d'avoir ainsi un contrôle continu de la citerne.

**Brassage** pneumatique des plus efficaces à l'intérieur de la citerne.

**Agent exclusif** pour la Suisse Romande:

**H. HÄMMERLI, machines agricoles, 1260 NYON (Vd)**

Téléphone 022 / 61 16 31

Route de Divonne 54-56

# AEBI



## Avec l'instrument universel Aebi chacun veut être de la partie!

Les appareils planteurs Aebi sont suspendus un à un et munis d'assiettes à cellules commandées individuellement. Pour travailler dans les fausses raies, les appareils planteurs peuvent être mis hors d'action l'un après l'autre. Les appareils à sarcler la betterave sont livrables pour 2, 3, 4, 5 et 6 raies à 60, 50 et 40 cm d'interligne. Chaque soc possède son propre parallélogramme avec ressort.

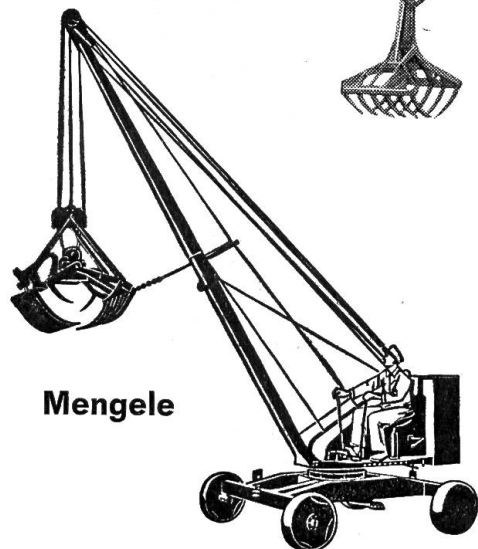
Découper et envoyer dans enveloppe ouverte, affranchie de 5 cts, à Aebi & Co SA  
fabrique de machines  
3400 Burgdorf, 034/2 33 01

Adresse:

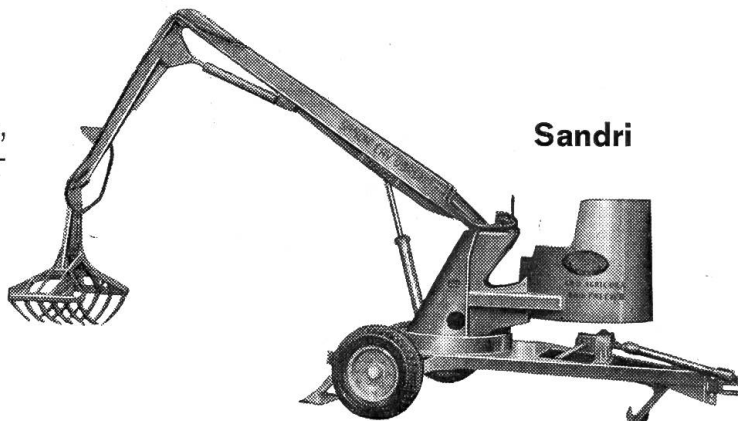
Veillez m'envoyer sans engagement prospectus et prix concernant l'instrument universel à tracteur.

## CHARGEURS A FUMIER

A câble et hydrauliques,  
pour toutes les concep-  
tions et usages



**Mengele**



**Sandri**

Pour charger au champ et à la ferme.  
Fouilles et drainages. Chargeurs fixes  
et roulants.

Demandez prospectus et tarif.

Tél. (037) 61 14 94

**ROBERT FAVRE PAYERNE**

Pour le séchage complémentaire du foin, nous fabriquons des

### ■ **Aérateurs de grange**

à ventilateur de type centrifuge et moteur incorporé (matériel alle-  
mand). Nous réalisons aussi des

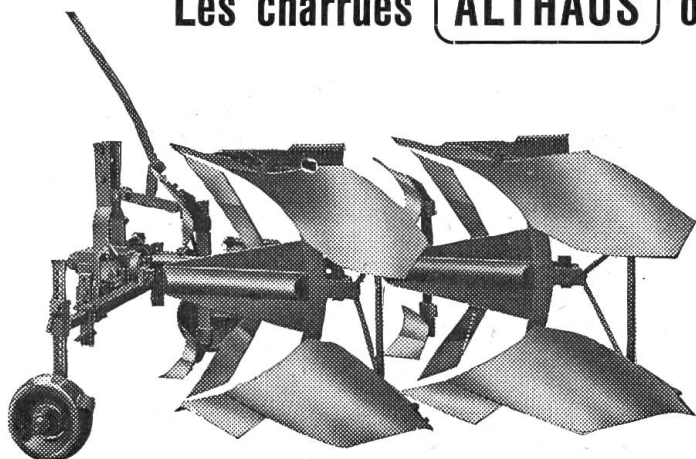
### ■ **Equipements de chauffage**

pour la déshydratation du foin demi-sec par air chaud. Puissance calo-  
rifique de 120.000 k-cal-h. Modèles montés sur roues ou pivotants.

Nous cherchons des firmes bien introduites sur le marché qui seraient  
désireuses d'assumer la représentation de nos matériels en Suisse  
(prix très compétitifs).

Les firmes intéressées sont priées d'adresser leurs offres à:  
No. T 1261 H, Hofmann-Annoncen, 8163 Obersteinmaur ZH.

Les charrues **ALTHAUS** offrent des avantages !



## Charrues bisocs **Duplex**

- Div. modèles pour tracteurs avec ou sans contrôle automatique.
- Déclencheur pour chaque corps de charrue, protégeant socs, coutres et rasettes.
- Longs versoirs, dont la forme est adaptée à nos terrains.



**ERSIGEN (BERNE) TÉLÉPHONE (034) 321 63**

Agence et succursale Payerne:

**J. L. Piguet, 1530 Payerne**

29, Rue de la Vignette, Tél. (037) 61 15 00

- \* Je désire des prospectus pour la DUPLEX
- \* Je désire une démonstration avec la DUPLEX

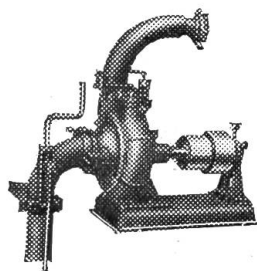
Adresse: .....

.....

.....

\* Soulignez ce qui convient Trac.

**Pompes centrifuges «CENTRAL»**  
Pour arroser ou remplir le tonneau à purin.



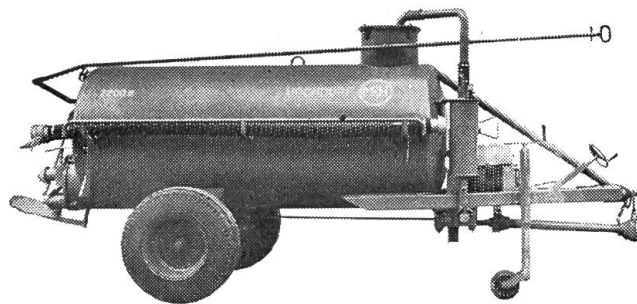
**Pompes à piston à haute pression** avec ou sans graissage automatique, sous pression d'huile. Pour chaque exploitation le type qui convient.

**Mixer à fumier**, la combinaison pour hacher et liquéfier le fumier et brasser le purin.

**Brasseurs à purin** avec engrenage spécial dans bain d'huile, s'adaptent à toutes les fosses.

**Machines à liquéfier le fumier «Blitz»**, énorme rendement et économie de temps (brevet dem.).

**Spécialisée depuis 50 ans dans les installations de purinage et d'arrosage.**



### **MFH Tonneau à pression**

Contenance 2200, 3000 l ou sur demande. **Pompe très puissante** avec un rendement de **2700 l/min.** Aspire du liquide **plus épais**, brasse mieux dans la fosse et dans le tonneau et **gicle plus loin.**



**Fabrique de Machines S. A.**  
**Hochdorf / LU**

Représentation et service:

**WALTER BAUR, 1008 PRILLY-Lausanne**

machines agricoles

Vallombreuse 75, Téléphone (021) 24 38 20

# Avec l'épandeur de fumier **LELY-DECHENTREITER** c'est vous qui choisissez l'épandeur, car

chaque épandeur de fumier LELY-DECHENTREITER peut être équipé de 5 groupes d'épandeurs différents.

Vous avez à votre disposition:

- l'épandeur avec 1 hérisson ou 1 colimaçon, bon marché
- l'épandeur avec 2 hérissons ou 2 colimaçons, épandage exact
- ou
- l'épandeur le plus demandé avec 4 hérissons, épandage très exact et uniforme dans un rayon de 6 m.

Vous pouvez régler sans à-coup le débit d'épandage depuis le siège du tracteur. Avec l'épandeur de fumier LELY-DECHENTREITER vous obtenez toutes les densités voulues de la plus forte à la plus légère. Et vous pouvez épandre le fumier à longue et à courte paille avec la même facilité.

Chaque épandeur se rabat sans difficulté. De cette façon l'épandeur de fumier est utilisable comme véhicule de transport. Les parois latérales sont aussi entièrement rabattables. La paroi arrière est livrée avec l'engin. Le nettoyage est simple et facile.

LELY-DECHENTREITER fabrique des épandeurs de fumier de 2,5 t et 3,2 t. Grâce à leur conception à un essieu les épandeurs sont maniables et faciles à tirer, même sous pleine charge.

**Pour un chargement facile du fumier  
nous vous recommandons notre grue à fumier BAVARIA.**

Veuillez vous informer sans engagement de votre part sur les épandeurs de fumier LELY-DECHENTREITER et les grues à fumier BAVARIA.



**S. à r. l. pour la vente de machines agricoles**  
**Grünhaldenstrasse 6 - 8050 Zurich - Tél. (051) 48 58 22**

---

## COUPON

Veuillez m'envoyer sans engagement de ma part vos prospectus sur les épandeurs de fumier LELY-DECHENTREITER et les grues à fumier BAVARIA.

Nom et adresse:

---

---

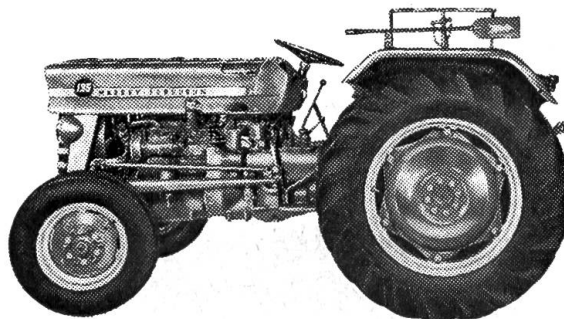
Tf 67 Z / K 1



# MASSEY-FERGUSON

---

12 MOIS DE GARANTIE



## Réduction de prix

**sur tous les tracteurs MF  
de provenance anglaise!**

**MF 135 MF 165 MF 175**

Grâce à la franchise des droits de douane en vigueur depuis le 1er janvier 1967 pour des produits provenant des Etats membres de l'AELE, nous sommes à même de baisser sensiblement nos prix de tracteurs.

Paysans suisses, profitez de cet avantage en achetant des produits des Etats membres de l'AELE, car notre industrie suisse, elle aussi, jouit des mêmes facilités de douane pour ses exportations dans ces pays.

Demandez nos nouveaux prix-courants et prospectus!

---

MF SERVICE



PARTOUT

Représentation générale pour la Suisse: 8600 Dübendorf, Tél. 051/85 12 12

## SERVICE COMPANY

Bureau de vente · Exposition · Entrepôt · Magasin de pièces de rechange

---

# AEBI

## Distributeur d'engrais à caisson ou distributeur centrifuge ?

Chaque modèle a ses avantages propres. Mais savez-vous quel est celui qui convient le mieux à votre exploitation ? Dans une étude objective, nous avons cherché à comparer les avantages des deux types. Si ce rapport vous intéresse, nous vous l'adresserons volontiers, gratuitement et sans engagement de votre part. Il facilitera votre choix.

## Distributeur d'engrais à caisson



Découper et envoyer dans enveloppe ouverte, affranchie de 5 cts, à Aebi & Co SA  
fabrique de machines,  
3400 Burgdorf, 034/2 33 01

▼  
Adresse:

Veuillez m'envoyer sans engagement prospectus, prix-courant et rapport concernant le distributeur à caisson Aebi DS 58 et le distributeur centrifuge Diadem.

## Distributeur centrifuge

