

Zeitschrift: Le Tracteur et la machine agricole : revue suisse de technique agricole
Herausgeber: Association suisse pour l'équipement technique de l'agriculture
Band: 29 (1967)
Heft: 1

Werbung

Nutzungsbedingungen

Die ETH-Bibliothek ist die Anbieterin der digitalisierten Zeitschriften auf E-Periodica. Sie besitzt keine Urheberrechte an den Zeitschriften und ist nicht verantwortlich für deren Inhalte. Die Rechte liegen in der Regel bei den Herausgebern beziehungsweise den externen Rechteinhabern. Das Veröffentlichen von Bildern in Print- und Online-Publikationen sowie auf Social Media-Kanälen oder Webseiten ist nur mit vorheriger Genehmigung der Rechteinhaber erlaubt. [Mehr erfahren](#)

Conditions d'utilisation

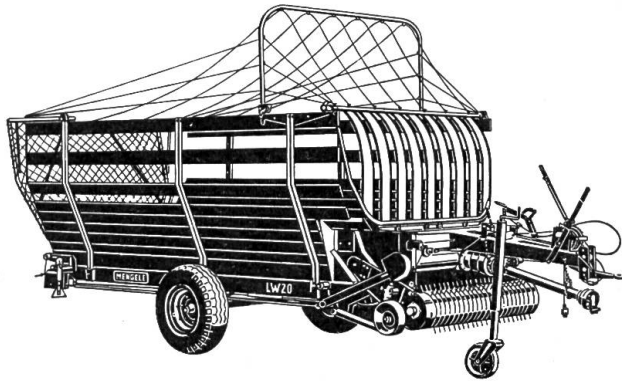
L'ETH Library est le fournisseur des revues numérisées. Elle ne détient aucun droit d'auteur sur les revues et n'est pas responsable de leur contenu. En règle générale, les droits sont détenus par les éditeurs ou les détenteurs de droits externes. La reproduction d'images dans des publications imprimées ou en ligne ainsi que sur des canaux de médias sociaux ou des sites web n'est autorisée qu'avec l'accord préalable des détenteurs des droits. [En savoir plus](#)

Terms of use

The ETH Library is the provider of the digitised journals. It does not own any copyrights to the journals and is not responsible for their content. The rights usually lie with the publishers or the external rights holders. Publishing images in print and online publications, as well as on social media channels or websites, is only permitted with the prior consent of the rights holders. [Find out more](#)

Download PDF: 13.04.2026

ETH-Bibliothek Zürich, E-Periodica, <https://www.e-periodica.ch>



La bataille des auto-chargeurs

Chacun promet le meilleur. Et pourtant, combien de clients sont déçus du fait que le vendeur à promis des illusions et que le matériel n'a pas répondu! C'est au client de bien réfléchir et de bien acheter. - Certains fournisseurs offrent des avantages techniques et des prix soi-disant sensationnels. Or tous ces **avantages, nous les offrons.**

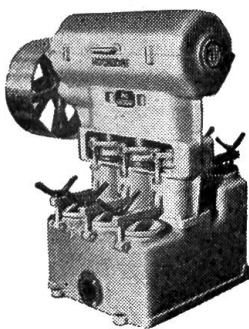
Personne n'achète maintenant un auto-chargeur sans dispositif de hachage. Or toutes nos machines ont maintenant ce dispositif incorporé, qu'on veuille l'utiliser ou non. Trop de marques ont des hacheurs qui fonctionnent mal ou qui ne sont pas utilisables. Dans ce domaine, le dispositif de l'auto-chargeur MENCELE est impeccable et ne vous décevra pas. Il vaut la peine d'en parler.

MENCELE est de loin le plus gros fabricant d'auto-chargeurs et d'épandeurs à fumier en Europe. Personne ne pourra le contester. C'est aussi un gage de confiance et de sécurité.

Avant d'acheter, renseignez-vous. Je vous adresse mes prospectus gratuitement et sans engagement.

ROBERT FAVRE PAYERNE

Pompes à piston à haute pression avec ou sans graissage automatique, sous pression d'huile. Pour chaque exploitation le type qui convient.



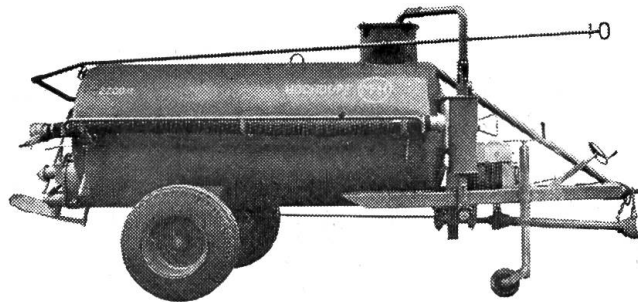
Pompes centrifuges «CENTRAL»
Pour arroser ou remplir le tonneau à purin.

Mixer à fumier, la combinaison pour hacher et liquéfier le fumier et brasser le purin.

Brasseurs à purin avec engrenage spécial dans bain d'huile, s'adaptent à toutes les fosses.

Machines à liquéfier le fumier «Blitz», énorme rendement et économie de temps (brevet dem.).

Spécialisée depuis 50 ans dans les installations de purinage et d'arrosage.



MFH Tonneau à pression

Contenance 2200, 3000 l ou sur demande. Pompe très puissante avec un rendement de 2700 l/min. Aspire du liquide plus épais, brasse mieux dans la fosse et dans le tonneau et gicle plus loin.



Fabrique de Machines S.A.
Hochdorf / LU

Représentation et service:

WALTER BAUR, 1008 PRILLY-Lausanne

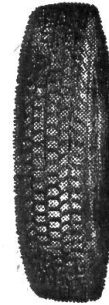
machines agricoles

Vallombreuse 75, Téléphone (021) 24 38 20



REGOMMAGE

TOUTES DIMENSIONS
ENVIRON 50 % D'ECONOMIE



TYVALUG S.A.

VEVEY avenue Gilamont 40

Tél. (021) 51 49 61

Lausanne Rte Neuchâtel 12

Tél. (021) 25 72 22

Sion rue de la Dixence

Tél. (027) 2 56 95

Genève rue Adrien Lachenal 26

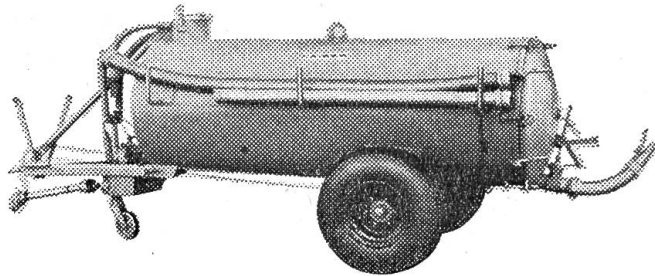
Tél. (021) 35 47 66

CITERNE KAISER

3500 citernes KAISER
vendues à ce jour.

Contenances:

2300, 2880, 3200+4000 litres
sur demande: 1500 ou 2000 litres.



La nouvelle pompe M 3 à 3 lames seulement, munie d'un réservoir de 3 litres d'huile, d'une jauge graduée et d'un graissage automatique à l'aspiration et au refoulement, facilite l'utilisation en société.

Nouvelle exécution: Citerne entièrement zinguée au bain à l'intérieur et à l'extérieur, vernie bleu à l'extérieur et plastifiée à l'intérieur.

Un système ingénieux permet d'ouvrir avec rapidité et sans outil le fond de la citerne après chaque emploi, afin d'évacuer les gaz, pouvoir sécher l'intérieur et d'avoir ainsi un contrôle continu de la citerne.

Brassage pneumatique des plus efficaces à l'intérieur de la citerne.

Agent exclusif pour la Suisse Romande:

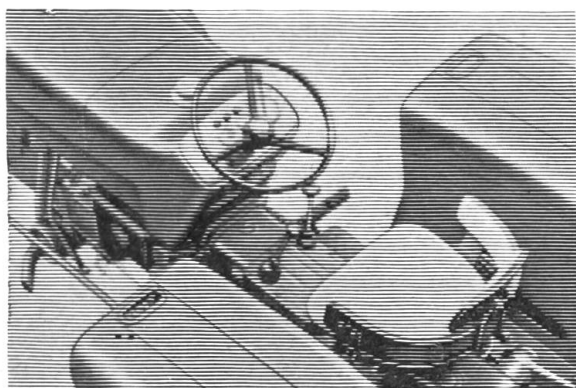
H. HÄMMERLI, machines agricoles, 1260 NYON (Vd)

Téléphone 022 / 61 16 31

Route de Divonne 54-56



Votre réservoir à carburant est de loin encore plein!



Les puissants tracteurs JOHN DEERE sont d'une économie surprenante. Par exemple le modèle 710 emploie à l'heure et par CV seulement 162 gr. En une seule journée de travail, vous réaliserez une économie appréciable de carburant. Les moteurs à trois ou quatre cylindres sont

des moteurs à injection directe très modernes. Construit de manière racée, mobile, simple et robuste comme toute la gamme de nos tracteurs. Un JOHN DEERE conserve, par conséquence, longtemps sa valeur. La combinaison du système de réglage hydraulique, la boîte à vitesse à dix positions, son confort agréable, représentent d'autres avantages des puissants tracteurs JOHN DEERE, type 510 40 CV et 710 50 CV. Assurez-vous en lors d'une expérience pratique. Nous sommes prêt à vous faire une démonstration.

Depuis 1837 au service des agriculteurs.



MATRA ZOLLIKOFEN

3052 Zollikofen (Berne), Tél. 031 / 57 36 36 — 1400 Yverdon (Vaud), Tél. 024 / 22273

Barre de coupe double-lame FENDT. La faucheuse idéale

La barre de coupe double-lame FENDT permet à l'agriculteur de gagner jusqu'à 50 % du temps de fauchage pris avec une barre de coupe conventionnelle.

Les lames de cette barre de coupe sans doigts sont pressées les une contre les autres; la lame supérieure est entraînée en sens inverse de la lame inférieure. L'effet en est une coupe parfaite qui évite le bourrage des lames. Il n'est plus nécessaire d'avancer et de reculer afin de libérer la barre de coupe.

La barre de coupe double-lame permet une vitesse d'avancement élevée, c'est-à-dire que l'on peut rouler au fauchage même à 20 km/h en terrain plat. Le rendement par hectare augmente, la moyenne est de 0,8 à 1,5 ha/h. Les forces dues à la masse des deux lames en mouvement se compensent de façon à ce que le fauchage se fasse sans vibrations.

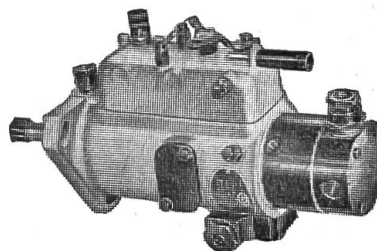
Les lames étant libres et marchant à une grande vitesse, toutes les pierres et autres corps étrangers sont rejetés. Les taupières peuvent être passées facilement.

UMA — Union des fédérations agricoles suisses pour la machine agricole.



Pompes d'injection et accessoires pour moteurs Diesel anglais

La pompe distributrice type
DPA, pompe la plus moderne.
Adoptée par les marques de
tracteurs les plus réputées
du monde.

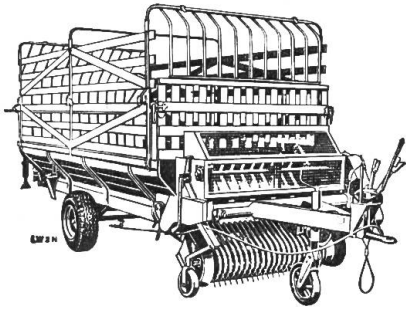


Nous livrons rapidement Injecteurs, Filtres et Pompes d'échange.

Agence générale: Victor Merz SA., Genève

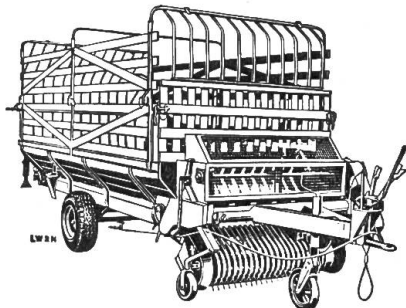
1-3, rue des Rois, tél. 022 / 25 12 25

Les compagnies d'assurance se voient obligées par la loi de faire usage du droit de recours, quand les jeunes n'ayant pas 14 ans révolus sont impliqués dans un accident de la route alors qu'ils étaient au volant d'un véhicule automobile agricole. On sait qu'il est défendu à des jeunes de moins de 14 ans de conduire un véhicule automobile agricole sur la voie publique.



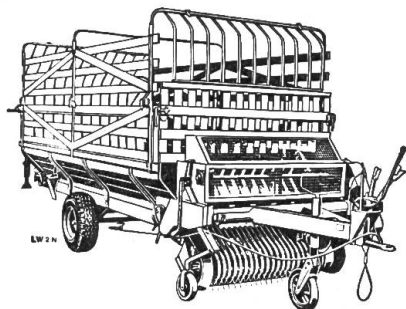
avec celle-ci vous épargnez de l'argent

LW 2N



avec celle-ci vous épargnez du temps

LW 2N



avec celle-ci vous épargnez du personnel

LW 2N

**LELY-DECHENTREITER a pensé à vous
N'avons-nous pas éveillé votre curiosité?**

VGL

S. à. r. l. pour la vente de machines agricoles
8050 Zurich, Grünhaldenstrasse 6, Tél. (051) 48 58 22

Coupon

Veuillez m'envoyer sans engagement de ma part des
prospectus sur les auto-chargeuses LELY-DECHENTREITER

TF 67 L1