

Zeitschrift: Le Tracteur et la machine agricole : revue suisse de technique agricole
Herausgeber: Association suisse pour l'équipement technique de l'agriculture
Band: 28 (1966)
Heft: 12

Werbung

Nutzungsbedingungen

Die ETH-Bibliothek ist die Anbieterin der digitalisierten Zeitschriften auf E-Periodica. Sie besitzt keine Urheberrechte an den Zeitschriften und ist nicht verantwortlich für deren Inhalte. Die Rechte liegen in der Regel bei den Herausgebern beziehungsweise den externen Rechteinhabern. Das Veröffentlichen von Bildern in Print- und Online-Publikationen sowie auf Social Media-Kanälen oder Webseiten ist nur mit vorheriger Genehmigung der Rechteinhaber erlaubt. [Mehr erfahren](#)

Conditions d'utilisation

L'ETH Library est le fournisseur des revues numérisées. Elle ne détient aucun droit d'auteur sur les revues et n'est pas responsable de leur contenu. En règle générale, les droits sont détenus par les éditeurs ou les détenteurs de droits externes. La reproduction d'images dans des publications imprimées ou en ligne ainsi que sur des canaux de médias sociaux ou des sites web n'est autorisée qu'avec l'accord préalable des détenteurs des droits. [En savoir plus](#)

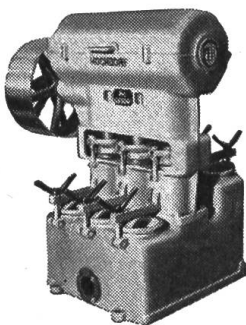
Terms of use

The ETH Library is the provider of the digitised journals. It does not own any copyrights to the journals and is not responsible for their content. The rights usually lie with the publishers or the external rights holders. Publishing images in print and online publications, as well as on social media channels or websites, is only permitted with the prior consent of the rights holders. [Find out more](#)

Download PDF: 12.01.2026

ETH-Bibliothek Zürich, E-Periodica, <https://www.e-periodica.ch>

Pompes à piston à haute pression avec ou sans graissage automatique, sous pression d'huile. Pour chaque exploitation le type qui convient.



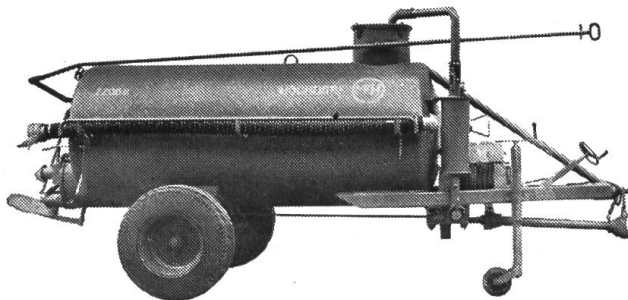
Machines à liquéfier le fumier «Blitz», énorme rendement et économie de temps (brevet dem.).

Mixer à fumier, la combinaison pour hacher et liquéfier le fumier et brasser le purin.

Pompes centrifuges «CENTRAL» Pour arroser ou remplir le tonneau à purin.

Brasseurs à purin avec engrenage spécial dans bain d'huile, s'adaptent à toutes les fosses.

Spécialisée depuis 50 ans dans les installations de purinage et d'arrosage.



MFH Tonneau à pression

Contenance 2200, 3000 l ou sur demande. **Pompe très puissante** avec un rendement de 2700 l/min. Aspire du liquide plus épais, brasse mieux dans la fosse et dans le tonneau et gicle plus loin.



Fabrique de Machines S.A.
Hochdorf / LU

Représentation et service:

WALTER BAUR, 1008 PRILLY-Lausanne

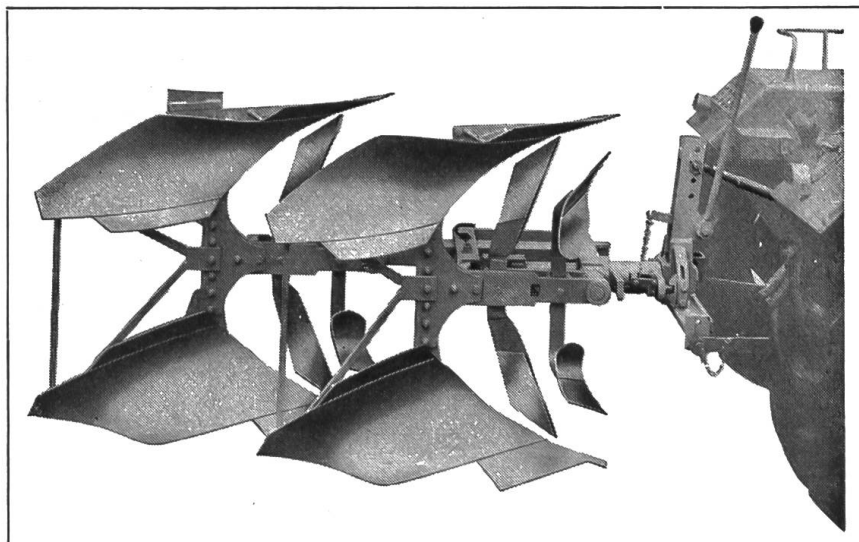
machines agricoles

Vallombreuse 75, Téléphone (021) 24 38 20



HW-119
HW-120
HW-124

CHARRUES BISOCS



L'effort de traction est minime et le labour parfait.

Forme de versoirs d'excellente réputation qui est parfaitement adaptée à nos divers terrains.

Nouveau dispositif de retournement sans effort.

Dispositif antirupture fiable. Passage large entre les corps de charrue.

Réglage exact des deux sillons dans la largeur.

Les charrues bisocs OTT travaillent avec succès dans toutes les conditions de terrain. Elles sont simples à régler, construites très robustes et exemplaires dans leur rendement de travail. Il vaut la peine de les examiner, de comparer.

Veillez demander notre offre ou une démonstration sans engagement.

Tél. (031) 67 28 75

OTT FRÈRES SA FABRIQUE DE MACHINES WORB

Visitez notre stand no 510, halle 5, à l'OLMA



DAVID BROWN

**Le tracteur DAVID BROWN
garde de l'ancien modèle:**

La robustesse
La grande garde au sol
Les deux vitesses normalisées
de la prise de force.

**Le système de contre-patinage (TCU)
mondialement connu et éprouvé**

Son prix imbattable

Ses nouveaux avantages:

Conduite plus confortable
grâce au siège super-confort
Moteur plus puissant (36 - 46 - 56 CV)
Le système hydraulique SELECTA-
MATIC comprend quatre circuits
hydrauliques séparés tous sélection-
nés par un seul levier, soit:

Contrôle de profondeur
Contrôle de hauteur
Contrôle de traction ou
d'adhérence TCU
Contrôle des instruments extérieurs

R. GRUNDER + C^{IE} SA

Henniez Tél. (037) 64183 Lenzburg AG Tél. (064) 512424 Meyrin Tél. (022) 414933

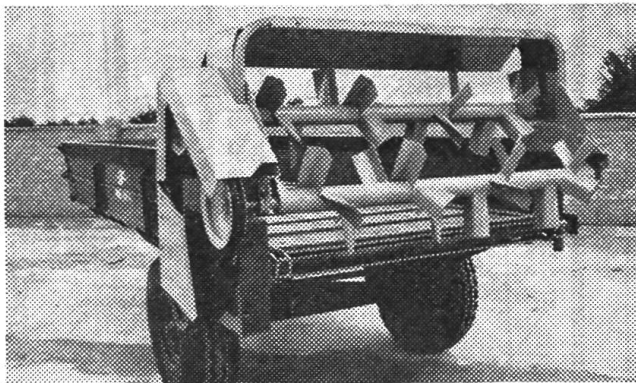
Fauchage, chargement, transport, déchargement, acheminement

toutes ces opérations peuvent être accomplies par un homme et un tracteur, grâce à -JF-!

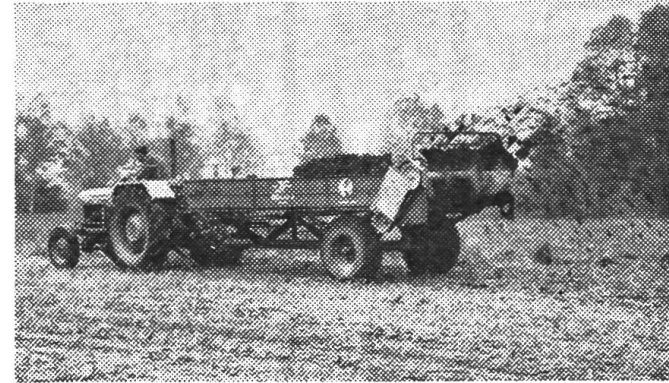
Les établissements -JF- produisent plus de 30 000 machines agricoles par an. Ils sont donc en mesure d'accorder des prix sans concurrence!
Les machines -JF- offrent beaucoup, mais coûtent peu!



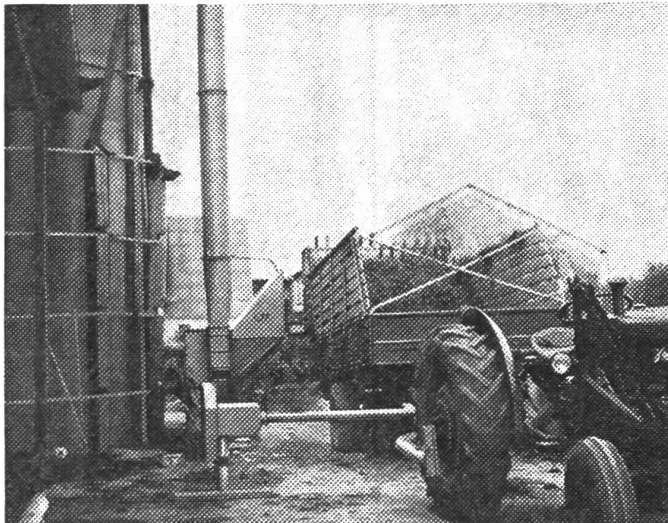
La RECOLTEUSE DE FOURRAGE -JF- pendant les opérations de fauchage et de chargement de l'herbe. Elle est facile à manier et polyvalente.



La REMORQUE UNIVERSELLE -JF- de 5 tonnes équipée du nouvel épandeur de fumier double. C'est l'épandeur idéal pour les coopératives de machines agricoles.



La REMORQUE UNIVERSELLE -JF- à hérisson d'épandage grande largeur (4 m) pendant l'épandage de fumier. Elle accomplit cette opération avec une étonnante précision. De plus, cette remorque offre une sécurité de fonctionnement inégalée.



La SOUFFLEUSE D'ENSILAGE -JF- (actionnée par la prise de force du tracteur) et la remorque universelle -JF- (en tant que remorque-hacheuse) avec déchargeur combiné et déchargeur latéral, pendant l'opération d'ensilage.



La REMORQUE UNIVERSELLE -JF- équipée en réservoir avec pompe d'aspiration et de refoulement, pendant l'opération d'épandage de purin (largeur d'épandage 12 m). La pompe centrifuge et de remplissage est actionnée par la prise de force.



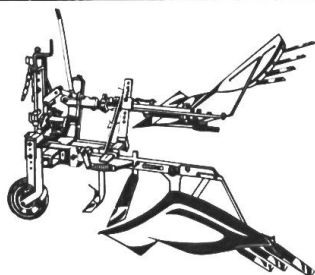
La REMORQUE UNIVERSELLE -JF- rend de grands services dans toutes les fermes pour tous les transports. Elle est une véritable remorque universelle. Elle est livrable en 2,5, 3, 4 et 5 tonnes.

MESSER

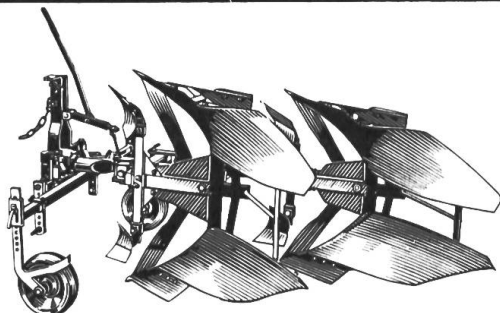
Ernest Messer SA, Machines agricoles,
4450 Sissach, Tél. 061 / 85 23 21
Bureau de vente: 6318 Walchwil, Tél. 042 / 7 82 91

90 ANNÉES **ALTHAUS**

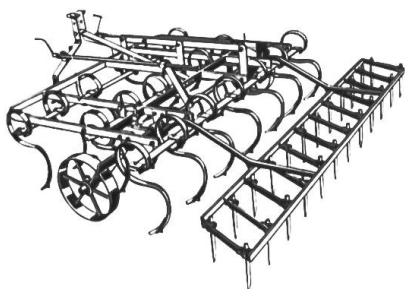
Fabrique de charrues
3423 ERSIGEN
Téléphone 034 321 62/63



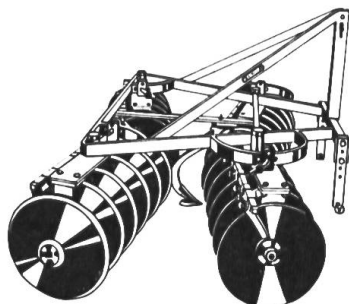
«Favorit», charrues quart-de-tour



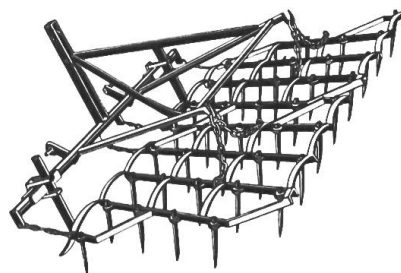
«Duplex», charrues bisocs



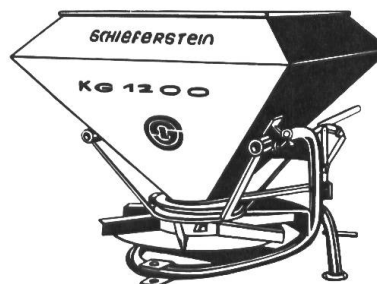
«Vibro», cultivateurs



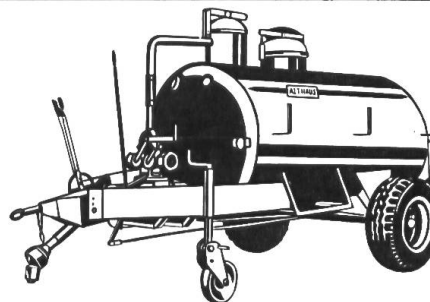
Herses à disques



Herses à dents



Epandeurs d'engrais



Citernes à pression

Agence Payerne: J. L. Piguet
29, rue de la Vignette
1530 Payerne
Tél. 037 / 6 15 00

ALTHAUS+CO

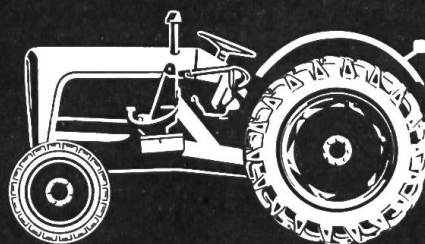
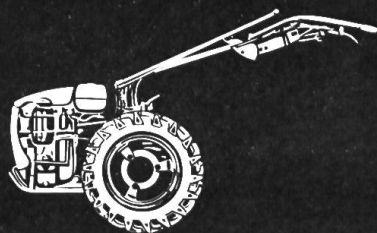
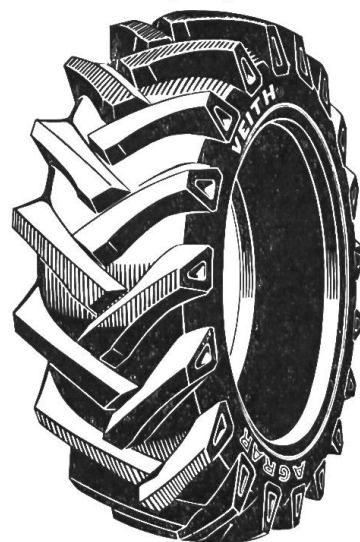


Visitez notre Stand à l'OLMA, Halle 6

VEITH

AGRAR

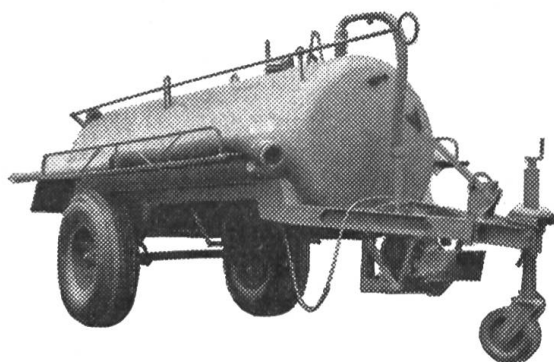
Les pneus
VEITH «AGRAR»,
créés spécialement
pour affronter les rudes
travaux de la terre,
répondent à de hautes
exigences.
C'est pourquoi les
agriculteurs
progressistes
choisissent les pneus
VEITH.



VEITH «AGRAR» — le pneu pour l'agriculture

PNEU VEITH SA. PAYERNE

45



Citerne à pression «Scalvenzi»

Contenance de 1500 — 4000 litres
avec châssis sur toute la longueur

Documentation chez :

FREYMOND & CIE.

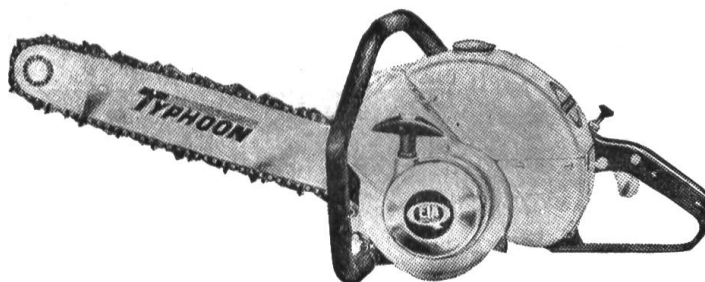
1401 YVERDON Tél. (024) 2 16 75

TYPHOON TRONÇONNEUSES

- Rendement imbattable
- Entretien minime
- Utilisation plus facile
- Prix très avantageux

Qualité EIA Suède
Ateliers de service
dans toute la Suisse

Pour de hautes exigences,
choisissez la qualité
supérieure et un fonction-
nement impeccable.



**BON
TYPHOON**

Renseignements — prospectus — démonstration

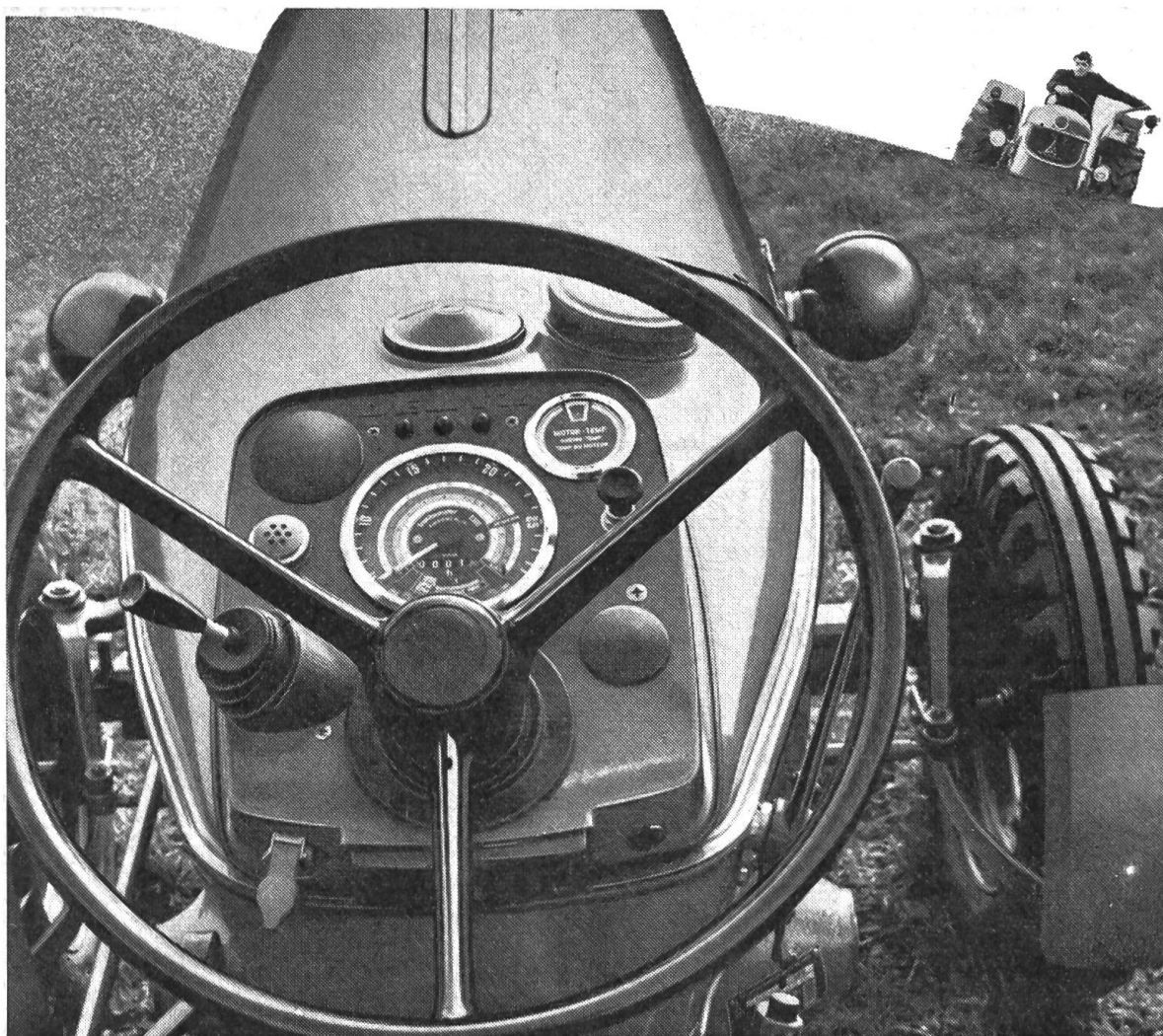
A. C. HARTMANN, machines agricoles

2501 BIENNE Tél. 032 / 4 79 56
2, ch. des Alouettes

1260 NYON Tél. 022 / 61 46 42
4, rte de Divonne

Nom:

Adresse: Tél.:



Accordez-vous le confort Deutz

Vous aimerez travailler avec un Deutz, car vous y serez assis confortablement. Tous les leviers de commande sont bien placés et les instruments de bord sont disposés logiquement, permettant ainsi un contrôle rapide. Le siège du conducteur est réglable; les roues avant sont suspendues individuellement; l'accès au siège est pratique; bref, le tracteur Deutz a tout ce qu'il faut pour éviter la fatigue et augmenter le rendement.

Parmi les modèles de la nouvelle gamme Deutz, vous trouverez certainement le tracteur adapté aux besoins de votre exploitation. Avant d'acheter un tracteur, essayez sans engagement le nouveau Deutz!



Nouveau chauffage Deutz à air chaud, agréable en hiver

Deutz: Parfaitement au point et toujours nouveau

Le représentant Deutz se tient à votre disposition pour tout renseignement:

BE: Garage Central, Porrentruy — **M.** Müller, Les Breuleux — **GE:** Sallet frères, Meinier — **NE:** B. Frei, La Sagne — **M.** Mercier, Coffrane — **G.** Barbezat, Fleurier — **VD:** E. Mottier, St. Triphon — **T.** Champion, Gimel — **H.** Tecon, Gingsins — **R.** Guignet, Bussigny — **M.** Chambettaz, Assens — **O.** Kormann, Moudon — **G.** Sunier, Puidoux — **S.** Môrier, Les Moulins — **VS:** Raphael Granges, Fully — **H.** de Riedmatten, St. Léonhard — **FR:** L. Bugnon, Torny-le-Grand — **P.** Marchon, Cugy — **A.** Toffel, Vauderens — **A.** Andrey, Vaulruz.

Hans F. Würgler, Rautistrasse 31, 8047 Zürich, Tél. (051)52 66 55

AEBI



à la taille de l'autochargeuse

**Ensileur BLASIUS
800 Super avec trémie
prolongée et table de
dosage**

La nouvelle trémie prolongée couvre toute la largeur de l'autochargeuse. La table de dosage est réglable en hauteur; elle se fixe à gauche ou à droite de la trémie. Ainsi, le fourrage qui tombe de l'autochargeuse peut être étalé sur la table et dirigé ensuite en quantités régulières sur la chaîne de transport.

Découper et envoyer dans
enveloppe ouverte, affranchie
de 5 cts. à AEBI & Co SA,
fabrique de machines,
3400 Burgdorf, 034/2 33 01

Veuillez m'envoyer sans
engagement le prospectus et
le prix courant concernant
l'ensileur Blasius 800 Super.

Adresse: