

**Zeitschrift:** Le Tracteur et la machine agricole : revue suisse de technique agricole  
**Herausgeber:** Association suisse pour l'équipement technique de l'agriculture  
**Band:** 28 (1966)  
**Heft:** 10

## **Titelseiten**

### **Nutzungsbedingungen**

Die ETH-Bibliothek ist die Anbieterin der digitalisierten Zeitschriften auf E-Periodica. Sie besitzt keine Urheberrechte an den Zeitschriften und ist nicht verantwortlich für deren Inhalte. Die Rechte liegen in der Regel bei den Herausgebern beziehungsweise den externen Rechteinhabern. Das Veröffentlichen von Bildern in Print- und Online-Publikationen sowie auf Social Media-Kanälen oder Webseiten ist nur mit vorheriger Genehmigung der Rechteinhaber erlaubt. [Mehr erfahren](#)

### **Conditions d'utilisation**

L'ETH Library est le fournisseur des revues numérisées. Elle ne détient aucun droit d'auteur sur les revues et n'est pas responsable de leur contenu. En règle générale, les droits sont détenus par les éditeurs ou les détenteurs de droits externes. La reproduction d'images dans des publications imprimées ou en ligne ainsi que sur des canaux de médias sociaux ou des sites web n'est autorisée qu'avec l'accord préalable des détenteurs des droits. [En savoir plus](#)

### **Terms of use**

The ETH Library is the provider of the digitised journals. It does not own any copyrights to the journals and is not responsible for their content. The rights usually lie with the publishers or the external rights holders. Publishing images in print and online publications, as well as on social media channels or websites, is only permitted with the prior consent of the rights holders. [Find out more](#)

**Download PDF:** 11.01.2026

**ETH-Bibliothek Zürich, E-Periodica, <https://www.e-periodica.ch>**



Per L 137

SUPPLÉMENT  
LE COURRIER DE L'IMA

23. AUG. 1966

28<sup>e</sup> année

10 - 1966

# LE TRACTEUR

## *et la machine agricole*

PÉRIODIQUE MENSUEL DE L'ASS. SUISSE DE PROPRIÉTAIRES DE TRACTEURS



La récolte des betteraves avec le FENDT à un seul homme

# UMA



Texte explicatif à la page 459



# **Deux jeunes agriculteurs et un seul avis:**



## **à machines modernes – les produits Esso!**

La simple pratique aussi bien que les expériences réalisées par l'agriculture moderne prouvent que les produits de qualité — comme les produits Esso — sont à la longue incontestablement meilleurs et moins chers.

Les dépositaires vous fourniront rapidement et à des conditions avantageuses tous les produits nécessaires à l'entretien et au service des machines et appareils agricoles.





# kemper Aebi



## L'épandeuse Kemper-fraise — deux machines en une seule!

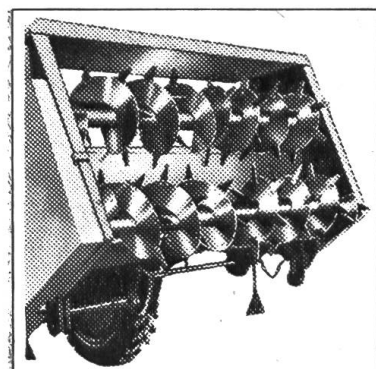
Posséder une épandeuse KEMPER-FRAISE, c'est posséder en une seule machine un modèle étroit et un modèle large. Le premier pour les champs (fumure intense), le second pour les prairies (fumure légère). Seule la KEMPER-FRAISE, dont la largeur d'épandage est réglable de 2,5 à 8 m, offre cet emploi double.

Elle permet en plus de choisir la largeur de travail de telle manière qu'un chargement corresponde à la longueur d'un champ.

La KEMPER-FRAISE économise 30% de force du tracteur. — Pourquoi? Tournant à très vive allure, les deux rouleaux munis de couteaux fraisent le fumier

de l'extérieur, dans un mouvement pendulaire. C'est ce qui explique l'économie de force et pour cette raison, la KEMPER-FRAISE convient déjà aux tracteurs moyens.

L'appareil d'épandage s'enlève facilement — un seul homme peut le faire — et il reste alors une remorque pour tous transports.



◀ KEMPER fabrique également une épandeuse à 2 rouleaux horizontaux: la KEMPER-STANDARD. La largeur de travail couvre la voie de la machine et les couteaux sont interchangeable comme pour le modèle FRAISE.

Découper et envoyer dans enveloppe ouverte, affranchie de 5 cts, à Aebi & Co SA, fabrique de machines, 3400 Burgdorf, 034/2 33 01 ▶

Adresse

Veuillez m'envoyer sans engagement le prospectus et le prix courant concernant les épanduses à fumier Kemper.

## SILO-TOURS MARYSON

### 3 nouveautés importantes:

- surfaces intérieures et extérieures entièrement zinguées,
- joints étanches avec le produit américain Ribbenseal 3 M Minnesota
- sur demande, peinture intérieure en PVC DURIT de couleur blanche spécialement préparée pour les silos Maryson. Les parois intérieures restent absolument lisses et brillantes durant de nombreuses années, sans nécessité de retouches, assurant du même coup une protection impeccable contre les acides. Plus de fourrage collé aux parois.

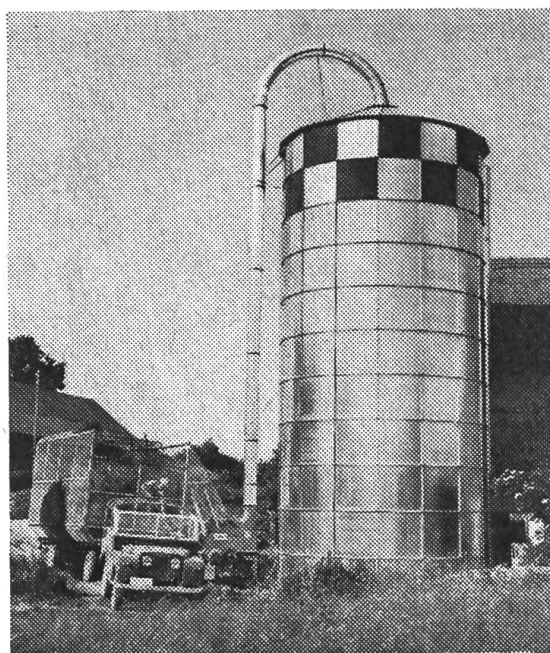
### Spécifications techniques:

Ø 3,60 - 4,20 - 4,80 - 5,40 - 6,00 - 9,00 m.

Hauteur: de 6 à 17 m.

Capacité: de 70 à 1000 m³

Prix: à partir de fr. 60.— le m³ y compris montage par équipes spécialisées.



## Silo-tours entièrement hermétiques et automatiques FSA-ALU, système Esterer

### Spécifications techniques:

200 m³ Ø 4,77 m haut. 12,50 m

236 m³ Ø 4,77 m haut. 14,50 m

330 m³ Ø 6,36 m haut. 11,00 m

400 m³ Ø 6,36 m haut. 13,00 m

Possibilité de poser les sacs à compression et dépression à l'intérieur du silo ou à l'extérieur. Dans le deuxième cas, possibilité de contenance des sacs de 50 m³ ou même davantage, ce qui exclut la mise en marche des soupapes, d'où absence totale d'infiltration d'air.

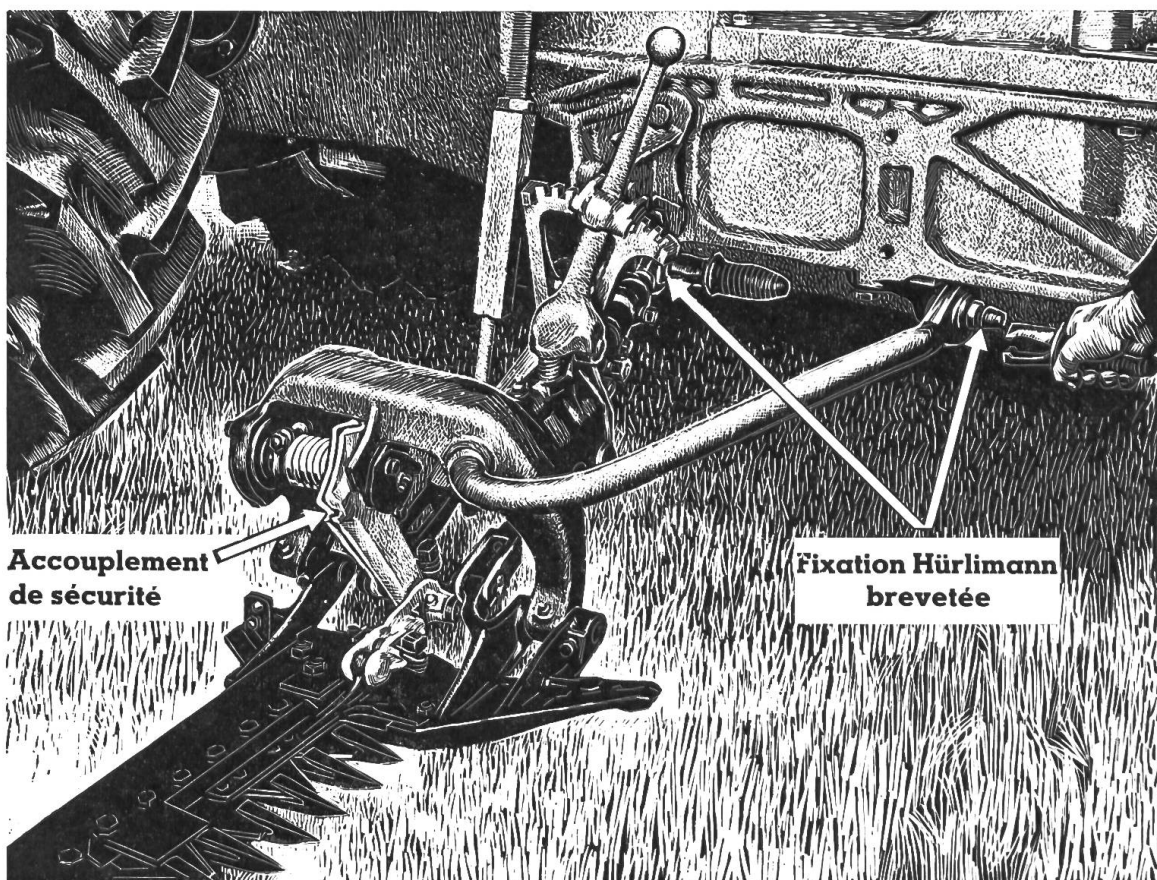


Demander offre et devis sans engagement à la

**Fédération des syndicats agricoles du canton de Fribourg**

Département Machines agricoles, Route des Arsenaux 10, 1700 Fribourg, Tél. (037) 2 48 51

# La nouvelle faucheuse **Hürlimann**

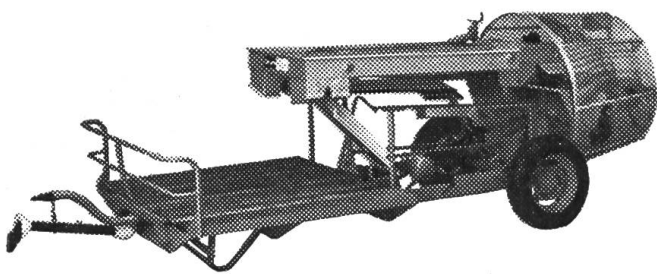


avec son accouplement automatique de sécurité placé directement devant le couteau-faucheur

Ses avantages  
sont énormes

- Jamais plus** - de doigts de faucheuse abîmés
- Jamais plus** - de couteaux de faucheuse détériorés
- Jamais plus** - de bielle de faucheuse cassée





## **Arracheuse- récolteuse de pommes de terre SAMRO-Spéciale et SAMRO-Junior**



### **Gros rendement**

Grâce à une plate-forme agrandie il est possible de transporter plusieurs sacs avec la SAMRO-Junior. Au bout du champ, on se place parallèlement au char stationné là ; à l'aide du relevage hydraulique-3-points, la plate-forme est haussée au niveau du pont du char et les sacs sont transbordés sans peine de la plate-forme sur le pont.



### **Demande peu de force**

Un tracteur moyen suffit.

### **Possibilité de trier à la récolte**

Commodément assis, le personnel peut travailler rationnellement et sans efforts.

### **Marchandise prête pour la vente**

SAMRO-Spéciale et SAMRO-Junior livrent des pommes de terre prêtes pour la vente, ce qui est très important et intéressant lors de la récolte des pommes de terre précoces.

Avec peu d'accessoires et en quelques minutes la SAMRO peut-être adaptée pour la récolte des betteraves à sucre.



Représentant pour la Suisse romande:

Benjamin Burri, machines agricoles  
1052 Le Mont-sur-Lausanne  
Téléphone 021 32 03 05

**Kunz + Co 3400 Berthoud**  
**Fabrique de machines**  
**Téléphone 034 25555**

---

# Avez-vous des problèmes de manutention?

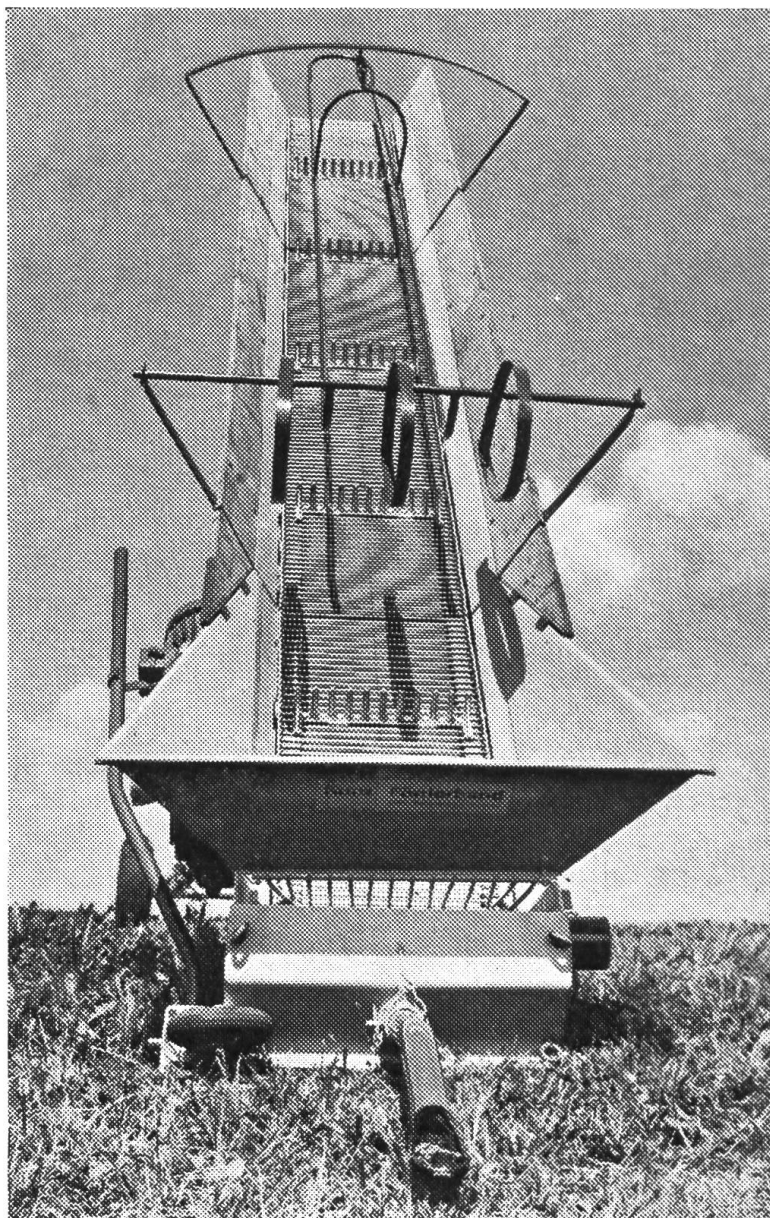
Une bonne solution pour les résoudre: un élévateur Kunz. Nous avons à votre disposition trois modèles différents: l'EV 25 avec une chaîne de 25 cm de large, l'EV 38 et l'EV 50. Il est possible à l'aide d'éléments de prolongation, d'adapter la longueur de la bande à l'emploi prévu.

L'élévateur Kunz vous permet de transporter une très grande gamme de produits: pommes de terre, betteraves, sacs, balles de foin et de paille, gerbes, cageots et caisses. En utilisant le plancher amovible vous transporterez également du fourrage d'ensilage, de l'herbe, du foin en vrac, etc.

L'équipement de série de ces machines prêtes à l'emploi comprend: un tendeur automatique de la chaîne, une boîte à trois vitesses avec embrayage de sécurité, un dispositif pour prise de force et un moteur à marche avant et arrière.

Notre élévateur EV 25 est la machine idéale pour le transport de tubercules et de produits légers. Facilement démontable de son châssis, il peut être porté sans difficultés. Très apprécié pour le remplissage de caves et remises à pommes de terre il peut être équipé en tous temps d'un ensacheur démontable.

Kunz & Co Fabrique de machines  
3400 Berthoud T 034 2 55 55

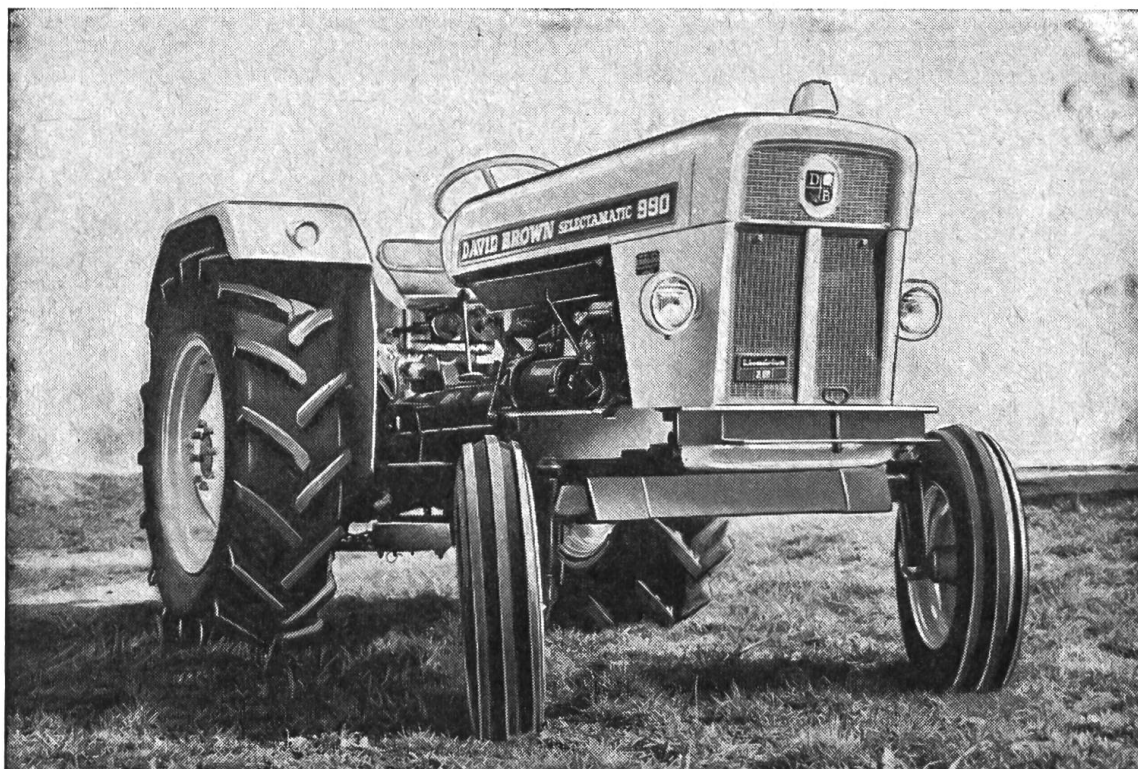


## Kunz

Représentant pour la Suisse romande:

Benjamin Burri, machines agricoles, 1052 Le Mont-sur-Lausanne, Téléphone 021 / 32 03 05





# DAVID BROWN

**Le tracteur DAVID BROWN  
garde de l'ancien modèle:**

La robustesse  
La grande garde au sol  
Les deux vitesses normalisées  
de la prise de force.

**Le système de contre-patinage (TCU)  
mondialement connu et éprouvé**

Son prix imbattable

**Ses nouveaux avantages:**

Conduite plus confortable  
grâce au siège super-confort  
Moteur plus puissant (36 - 46 - 56 CV)  
Le système hydraulique SELECTA-  
MATIC comprend quatre circuits  
hydrauliques séparés tous sélection-  
nés par un seul levier, soit:  
Contrôle de profondeur  
Contrôle de hauteur  
Contrôle de traction ou  
d'adhérence TCU  
Contrôle des instruments extérieurs

## R. GRUNDER + C<sup>IE</sup> SA

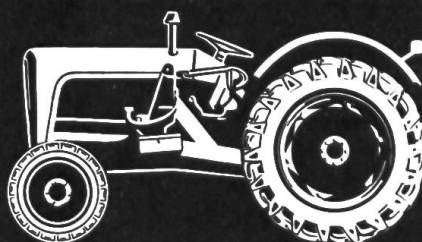
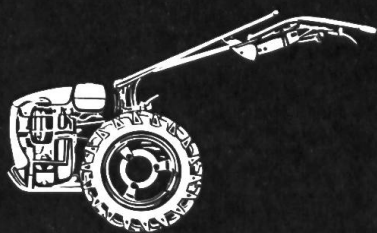
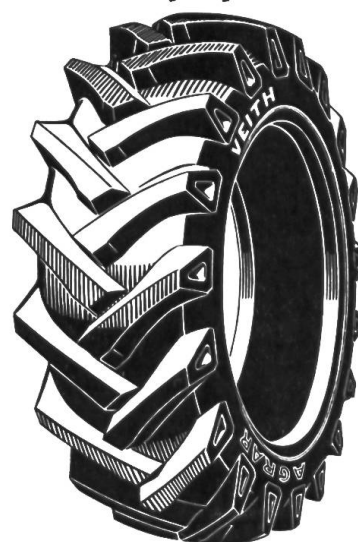
Henniez Tél. (037) 6 41 83    Lenzburg AG Tél. (064) 51 24 24    Meyrin Tél. (022) 41 49 33



# VEITH

## AGRAR

Les pneus  
VEITH «AGRAR»,  
créés spécialement  
pour affronter les rudes  
travaux de la terre,  
répondent à de hautes  
exigences.  
C'est pourquoi les  
agriculteurs  
progressistes  
choisissent les pneus  
VEITH.



**VEITH** «AGRAR» – le pneu pour l'agriculture

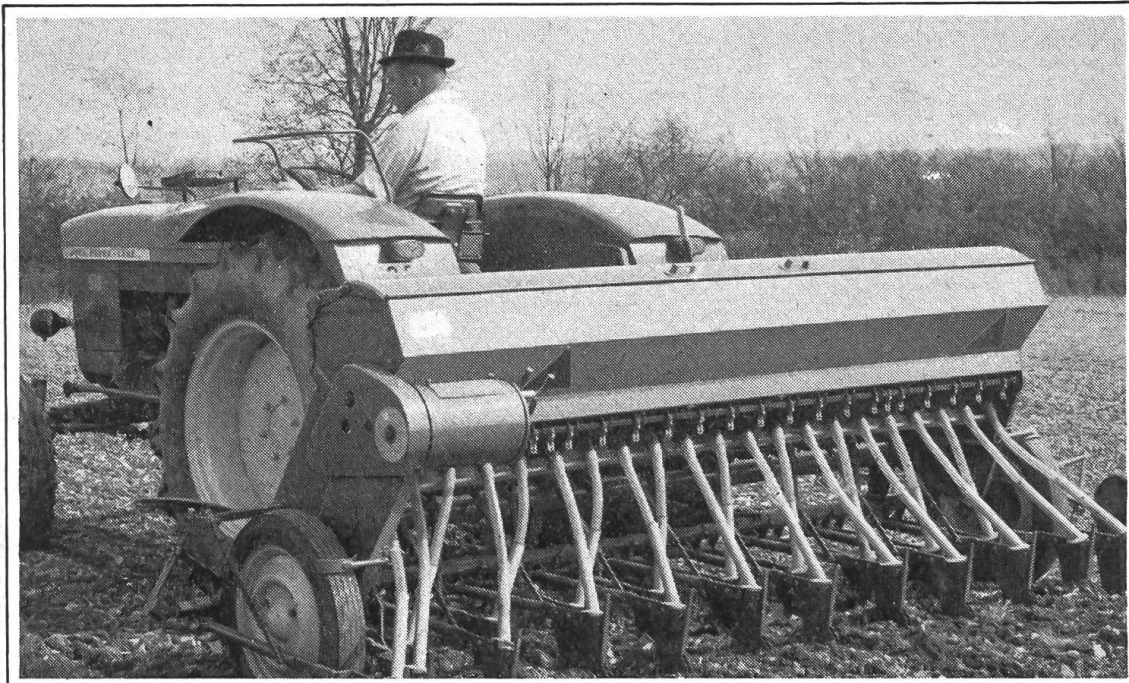
**PNEU VEITH SA. PAYERNE**

45





## Matra lance le tout nouveau semoir semi — porté **JOHN DEERE**



**SUR**  
**PRECIS**  
**MODERNE**

De fonctionnement absolument sûr, l'écoulement régulier et continu des graines, grâce au nouveau mécanisme de distribution à ergots en Nylon, durable, léger, inoxydable.

De grande précision le réglage de la boîte à vitesse à bain d'huile pour chaque débit. Les semis de graines de gros calibre tel que maïs (même maïs dent de cheval), pois, haricots, etc. et de petites graines, soit betteraves monogermes, colza, carottes, salades, etc. ne signifient aucun problème pour le semoir John Deere.

Construction très moderne, courte et compacte, s'adapte même aux petits tracteurs sans risque de cabrage.

Ce nouveau semoir est construit pour les plus hautes exigences. Ceci garantit la marque JOHN DEERE.

# MATRA ZOLLIKOFEN

Veuillez nous envoyer,  
sans engagement,  
les prospectus sur les semoirs.

3052 Zollikofen (Berne) Tél. 031/65 01 06  
1400 Yverdon (Vaud) Tél. 024/ 2 22 73

Nom et adresse:

